

Tsugami
M06-M08
D/SD/SY - BMT
65



Hightech von heimatec - Werkzeuge und Systeme für die produktive Dreh- und Fräsbearbeitung

heimatec gehört zu den internationalen Technologie- und Qualitätsführern von Präzisionswerkzeugen und ist auf die Entwicklung und Herstellung von hochpräzisen festen und angetriebenen Werkzeugen für alle CNC-Drehmaschinen, CNC-Dreh-Fräszentren und CNC-Bearbeitungszentren spezialisiert.

Die Produktpalette* reicht von statischen BMT- und VDI-Werkzeughaltern über angetriebene Werkzeuge bis hin zu hochkomplexen kundenbezogenen Individuallösungen. heimatec, mit Hauptsitz in Renchen, besitzt eine Tochtergesellschaft in Asien und Indien sowie zahlreiche Repräsentanzen und Handelspartner über den ganzen Globus verteilt.

*UNSERE PRODUKTE

Feste Werkzeughalter

Angetriebene Werkzeugeinheiten

Präzisionswerkzeuge

Werkzeuge für Dreh- und Bearbeitungszentren

Werkzeuge für Langdrehautomaten

Werkzeugwechsel- und Schnellwechselsysteme

Werkzeugsysteme für die Verzahnungsherstellung

Digitales Werkzeugmanagement


Das Katalog-Werk einschließlich aller seiner Teile ist urheberrechtlich geschützt. Jede Verwertung außerhalb der engen Grenzen des Urheberrechtsgesetzes ist ohne Zustimmung der Rechteinhaber unzulässig und strafbar. Das gilt insbesondere für Vervielfältigungen, Übersetzungen, Mikroverfilmungen und die Einspeicherung und Verarbeitung in elektronischen Systemen.

heimatec GmbH behält sich Änderungen technischer Art jederzeit ohne Vorankündigung vor. Dies gilt insbesondere bei Anpassungen an neue oder geänderte internationale Normen oder bei Weiterentwicklungen unserer Produkte oder Herstellungsprozesse.

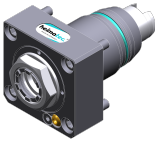
Die aktuelle Version unserer Allgemeinen Geschäftsbedingungen (AGB) finden Sie auf unserer Webseite.

Artikel-Nr. Bezeichnung

8 010 66 111 **Axial-Bohr- und Fräskopf ER 32 AS UT**
 Gewicht [kg]: 4.190
 Werkzeugantrieb: Nut
 Schaftgröße [mm]: 65.00
 Schafttyp: BMT
 Werkzeugaufnahme: ER 32 A - u-tec
 Übersetzung [i]: 1:1
 Drehmoment max [Nm]: 70
 Drehzahl max [1/min]: 5000
 Drehrichtung: gleich
 Kühlmittel: EK
 Hinweis: Kombilagerung

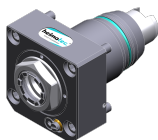
8 010 66 112 **Axial-Fräs- Bohrkopf ER 32 AS UT IK**

 Gewicht [kg]: 4.290
 Werkzeugantrieb: Nut
 Schaftgröße [mm]: 65.00
 Schafttyp: BMT
 Werkzeugaufnahme: ER 32 A - u-tec
 Übersetzung [i]: 1:1
 Drehmoment max [Nm]: 70
 Drehzahl max [1/min]: 5000
 Drehrichtung: gleich
 Kühlmittel: IK/EK
 Druck max [bar]: 25
 Hinweis: Kombilagerung

8 010 66 142 **Axial-Bohr- und Fräskopf ER 32 AS UT IK**
 Gewicht [kg]: 4.270
 Werkzeugantrieb: Nut
 Schaftgröße [mm]: 65.00
 Schafttyp: BMT
 Werkzeugaufnahme: ER 32 A - u-tec
 Übersetzung [i]: 1:1
 Drehmoment max [Nm]: 70
 Drehzahl max [1/min]: 5000
 Drehrichtung: gleich
 Kühlmittel: IK/EK
 Druck max [bar]: 25

8 010 66 260 **Axial-Bohr- und Fräskopf ER 32 AX UT**

 Gewicht [kg]: 4.400
 Werkzeugantrieb: Nut
 Schaftgröße [mm]: 65.00
 Schafttyp: BMT
 Werkzeugaufnahme: ER 32 A - u-tec
 Übersetzung [i]: 1:1
 Drehmoment max [Nm]: 70
 Drehzahl max [1/min]: 12000
 Drehrichtung: gleich
 Kühlmittel: EK

Artikel-Nr. Bezeichnung

8 010 66 261



Axial-Bohr- und Fräskopf ER 32 AX UT IK

Werkzeugantrieb: Nut
 Schaftgröße [mm]: 65.00
 Schafttyp: BMT
 Werkzeugaufnahme: ER 32 A - u-tec
 Übersetzung [i]: 1:1
 Drehmoment max [Nm]: 70
 Drehzahl max [1/min]: 12000
 Drehrichtung: gleich
 Kühlmittel: IK/EK
 Druck max [bar]: 100
 Hinweis: Trockenauf möglich

8 019 66 051

Axial-Bohr- und Fräskopf ER 32 AS UT

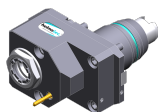
Gewicht [kg]: 7.100
 Zusatzbezeichnung: achsversetzt; 180° umsetzbar
 Einsatz für: Hauptspindel
 Werkzeugantrieb: Nut
 Schaftgröße [mm]: 65.00
 Schafttyp: BMT
 Werkzeugaufnahme: ER 32 A - u-tec
 Übersetzung [i]: 1:1
 Drehmoment max [Nm]: 50
 Drehzahl max [1/min]: 6000
 Drehrichtung: ungleich
 Kühlmittel: EK
 Hinweis: verstärkte Lagerung
 Achsversatz [mm]: 50

8 019 66 052

Axial-Bohr- und Fräskopf ER 32 AS UT IK

Gewicht [kg]: 8.450
 Zusatzbezeichnung: achsversetzt; 180° umsetzbar
 Einsatz für: Hauptspindel
 Werkzeugantrieb: Nut
 Schaftgröße [mm]: 65.00
 Schafttyp: BMT
 Werkzeugaufnahme: ER 32 A - u-tec
 Übersetzung [i]: 1:1
 Drehmoment max [Nm]: 50
 Drehzahl max [1/min]: 6000
 Drehrichtung: ungleich
 Kühlmittel: IK/EK
 Druck max [bar]: 140
 Hinweis: verstärkte Lagerung
 Achsversatz [mm]: 50

8 019 66 069



Axial-Bohr- und Fräskopf ER 32 AX UT

Gewicht [kg]: 7.100
 Zusatzbezeichnung: achsversetzt; 180° umsetzbar
 Einsatz für: Hauptspindel
 Werkzeugantrieb: Nut
 Schaftgröße [mm]: 65.00
 Schafttyp: BMT
 Werkzeugaufnahme: ER 32 A - u-tec
 Übersetzung [i]: 1:3
 Drehmoment max [Nm]: 12
 Drehzahl max [1/min]: 18000

Artikel-Nr.	Bezeichnung	
	Drehrichtung:	ungleich
	Kühlmittel:	EK
	Hinweis:	verstärkte Lagerung
	Achsversatz [mm]:	50
8 019 66 071	Axial-Bohr- und Fräskopf ER 32 AS UT	
	Zusatzbezeichnung:	achsversetzt; 180° umsetzbar
	Einsatz für:	Hauptspindel
	Werkzeugantrieb:	Nut
	Schaftgröße [mm]:	65.00
	Schafttyp:	BMT
	Werkzeugaufnahme:	ER 32 A - u-tec
	Übersetzung [i]:	2:1
	Drehmoment max [Nm]:	80
	Drehzahl max [1/min]:	3000
	Drehrichtung:	ungleich
	Kühlmittel:	EK
	Hinweis:	verstärkte Lagerung
	Achsversatz [mm]:	50
8 019 66 072	Axial-Bohr- und Fräskopf ER 32 AS UT IK	
	Zusatzbezeichnung:	achsversetzt; 180° umsetzbar
	Einsatz für:	Hauptspindel
	Werkzeugantrieb:	Nut
	Schaftgröße [mm]:	65.00
	Schafttyp:	BMT
	Werkzeugaufnahme:	ER 32 A - u-tec
	Übersetzung [i]:	2:1
	Drehmoment max [Nm]:	80
	Drehzahl max [1/min]:	3000
	Drehrichtung:	ungleich
	Kühlmittel:	IK/EK
	Druck max [bar]:	140
	Hinweis:	verstärkte Lagerung
	Achsversatz [mm]:	50
8 030 66 178	Winkel-Bohr- und Fräskopf ER 32 AS UT	
	Gewicht [kg]:	8.000
	Einsatz für:	Hauptspindel
	Werkzeugantrieb:	Nut
	Schaftgröße [mm]:	65.00
	Schafttyp:	BMT
	Werkzeugaufnahme:	ER 32 A - u-tec
	Übersetzung [i]:	1:1
	Drehmoment max [Nm]:	70
	Drehzahl max [1/min]:	6000
	Drehrichtung:	ungleich
	Kühlmittel:	EK
	Hinweis:	Kombilagerung
	Mittenmaß [mm]:	65
8 030 66 179	Winkel-Bohr- und Fräskopf ER 32 AS UT IK	
	Gewicht [kg]:	8.390
	Einsatz für:	Hauptspindel
	Werkzeugantrieb:	Nut
	Schaftgröße [mm]:	65.00
	Schafttyp:	BMT
	Werkzeugaufnahme:	ER 32 A - u-tec

Artikel-Nr.	Bezeichnung
-------------	-------------

Übersetzung [i]:	1:1
Drehmoment max [Nm]:	70
Drehzahl max [1/min]:	6000
Drehrichtung:	ungleich
Kühlmittel:	IK/EK
Druck max [bar]:	140
Hinweis:	Kombilagerung
Mittenmaß [mm]:	65

8 030 66 183



Winkel-Fräs- und Bohrkopf ER 32 AS UT

Gewicht [kg]:	9.600
Zusatzbezeichnung:	180° umsetzbar
Einsatz für:	Haupt- und Gegenspindel
Werkzeugantrieb:	Nut
Schaftgröße [mm]:	65.00
Schafttyp:	BMT
Werkzeugaufnahme:	ER 32 A - u-tec
Übersetzung [i]:	1:1
Drehmoment max [Nm]:	50
Drehzahl max [1/min]:	6000
Drehrichtung:	gleich
Kühlmittel:	EK
Hinweis:	Kombilagerung
Mittenmaß [mm]:	85

8 030 66 184



Winkel-Fräs- und Bohrkopf ER 32 AS UT IK


Gewicht [kg]:	9.960
Zusatzbezeichnung:	180° umsetzbar
Einsatz für:	Haupt- und Gegenspindel
Werkzeugantrieb:	Nut
Schaftgröße [mm]:	65.00
Schafttyp:	BMT
Werkzeugaufnahme:	ER 32 A - u-tec
Übersetzung [i]:	1:1
Drehmoment max [Nm]:	50
Drehzahl max [1/min]:	6000
Drehrichtung:	gleich
Kühlmittel:	IK/EK
Druck max [bar]:	140
Hinweis:	Kombilagerung
Mittenmaß [mm]:	85

8 030 66 241



Winkel-Bohr- und Fräskopf ER 32 AX UT IK


Zusatzbezeichnung:	180° umsetzbar
Einsatz für:	Haupt- und Gegenspindel
Werkzeugantrieb:	Nut
Schaftgröße [mm]:	65.00
Schafttyp:	BMT
Werkzeugaufnahme:	ER 32 A - u-tec
Übersetzung [i]:	1:1
Drehmoment max [Nm]:	50
Drehzahl max [1/min]:	12000
Drehrichtung:	gleich
Kühlmittel:	IK/EK
Druck max [bar]:	140
Mittenmaß [mm]:	85


Artikel-Nr.	Bezeichnung	
	8 030 66 254 Winkel-Bohr- und Fräskopf ER 32 AX UT	
	Gewicht [kg]:	9.560
	Zusatzbezeichnung:	180° umsetzbar
	Einsatz für:	Haupt- und Gegenspindel
	Werkzeugantrieb:	Nut
	Schaftgröße [mm]:	65.00
	Schafttyp:	BMT
	Werkzeugaufnahme:	ER 32 A - u-tec
	Übersetzung [i]:	1:1
	Drehmoment max [Nm]:	50
	Drehzahl max [1/min]:	12000
	Drehrichtung:	gleich
	Kühlmittel:	EK
Mittenmaß [mm]:	85	
8 033 66 011 Winkel-Bohr- und Fräskopf ER 32 AS UT		
Gewicht [kg]:	11.000	
Zusatzbezeichnung:	zurückgesetzt	
Einsatz für:	Gegenspindel	
Werkzeugantrieb:	Nut	
Schaftgröße [mm]:	65.00	
Schafttyp:	BMT	
Werkzeugaufnahme:	ER 32 A - u-tec	
Übersetzung [i]:	1:1	
Drehmoment max [Nm]:	50	
Drehzahl max [1/min]:	6000	
Drehrichtung:	gleich	
Kühlmittel:	EK	
Hinweis:	Kombilagerung	
Mittenmaß [mm]:	85	
8 033 66 012 Winkel-Bohr- und Fräskopf ER 32 AS UT IK		
Zusatzbezeichnung:	zurückgesetzt	
Einsatz für:	Gegenspindel	
Werkzeugantrieb:	Nut	
Schaftgröße [mm]:	65.00	
Schafttyp:	BMT	
Werkzeugaufnahme:	ER 32 A - u-tec	
Übersetzung [i]:	1:1	
Drehmoment max [Nm]:	50	
Drehzahl max [1/min]:	6000	
Drehrichtung:	gleich	
Kühlmittel:	IK/EK	
Druck max [bar]:	140	
Hinweis:	Kombilagerung	
Mittenmaß [mm]:	85	
8 037 62 003 Winkel-Scheibenfräserkopf Dorn 10		
Gewicht [kg]:	7.880	
Zusatzbezeichnung:	180° umsetzbar	
Ausführung:	360° drehbar, nutzbar 0°-59° u. 72°-90°	
Werkzeugantrieb:	Nut	
Schaftgröße [mm]:	65.00	
Schafttyp:	BMT	
Werkzeugaufnahme:	Fräserwelle 10	
Übersetzung [i]:	1:1	
Drehmoment max [Nm]:	50	
Drehzahl max [1/min]:	4000	

Artikel-Nr.	Bezeichnung	
	Drehrichtung:	ungleich
	Kühlmittel:	EK
	Hinweis:	nutzbarer Schwenkbereich beachten!
	Mittenmaß [mm]:	89
8 037 62 004	Winkel-Scheibenfräserkopf Dorn 10	
	Zusatzbezeichnung:	180° umsetzbar
	Ausführung:	360° drehbar, nutzbar 0°-59° u. 72°-90°
	Werkzeugantrieb:	Nut
	Schaftgröße [mm]:	65.00
	Schafttyp:	BMT
	Werkzeugaufnahme:	Fräserwelle 10
	Übersetzung [i]:	1:1
	Drehmoment max [Nm]:	10
	Drehzahl max [1/min]:	4000
	Drehrichtung:	ungleich
	Kühlmittel:	EK
	Hinweis:	nutzbarer Schwenkbereich beachten! Fräserwelle mit
	Mittenmaß [mm]:	89
8 037 65 038	Winkel-Scheibenfräserkopf Dorn 22	
	Gewicht [kg]:	8.100
	Zusatzbezeichnung:	180° umsetzbar
	Ausführung:	360° drehbar, nutzbar 0°-59° u. 72°-90°
	Werkzeugantrieb:	Nut
	Schaftgröße [mm]:	65.00
	Schafttyp:	BMT
	Werkzeugaufnahme:	Fräserwelle 22
	Übersetzung [i]:	1:1
	Drehmoment max [Nm]:	50
	Drehzahl max [1/min]:	4000
	Drehrichtung:	ungleich
	Kühlmittel:	EK
	Hinweis:	nutzbarer Schwenkbereich beachten!
	Mittenmaß [mm]:	89
8 039 66 046	Winkel-Bohr- und Fräskopf ER 32 AS UT	
	Gewicht [kg]:	11.770
	Zusatzbezeichnung:	zurückgesetzt
	Einsatz für:	Haupt- und Gegenspindel
	Ausführung:	doppelspindlig
	Werkzeugantrieb:	Nut
	Schaftgröße [mm]:	65.00
	Schafttyp:	BMT
	Werkzeugaufnahme:	ER 32 A - u-tec
	Übersetzung [i]:	1:1
	Drehmoment max [Nm]:	50
	Drehzahl max [1/min]:	6000
	Drehrichtung:	gleich/ungleich
	Kühlmittel:	EK
	Hinweis:	verstärkte Lagerung
	Mittenmaß [mm]:	85



Artikel-Nr.	Bezeichnung
-------------	-------------

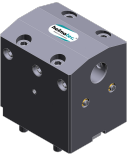

8 039 66 047	Winkel-Bohr- und Fräskopf ER 32 AS UT	
	Gewicht [kg]:	9.950
	Einsatz für:	Haupt- und Gegenspindel
	Ausführung:	doppelspindlig
	Werkzeugantrieb:	Nut
	Schaftgröße [mm]:	65.00
	Schafttyp:	BMT
	Werkzeugaufnahme:	ER 32 A - u-tec
	Übersetzung [i]:	1:1
	Drehmoment max [Nm]:	50
	Drehzahl max [1/min]:	6000
	Drehrichtung:	gleich/ungleich
	Kühlmittel:	EK
	Hinweis:	verstärkte Lagerung
	Mittenmaß [mm]:	85




8 040 64 023	Schwenkkopf ± 90° verstb ER 20 AX UT	
	Gewicht [kg]:	5.740
	Werkzeugantrieb:	Nut
	Schaftgröße [mm]:	65.00
	Schafttyp:	BMT
	Werkzeugaufnahme:	ER 20 A - u-tec
	Übersetzung [i]:	1:1
	Drehmoment max [Nm]:	25
	Drehzahl max [1/min]:	10000
	Drehrichtung:	ungleich
	Kühlmittel:	EK
	Mittenmaß [mm]:	60

8 040 64 024	Schwenkkopf ± 90° verstb ER 20 AX UT IK	
	Gewicht [kg]:	5.580
	Werkzeugantrieb:	Nut
	Schaftgröße [mm]:	65.00
	Schafttyp:	BMT
	Werkzeugaufnahme:	ER 20 A - u-tec
	Übersetzung [i]:	1:1
	Drehmoment max [Nm]:	25
	Drehzahl max [1/min]:	10000
	Drehrichtung:	ungleich
	Kühlmittel:	IK/EK
	Druck max [bar]:	140
	Mittenmaß [mm]:	60

8 043 64 027	Schwenkkopf +160°/-20° verst ER16 AX UT	
	Gewicht [kg]:	8.210
	Zusatzbezeichnung:	achsversetzt; 180° umsetzbar
	Werkzeugantrieb:	Nut
	Schaftgröße [mm]:	65.00
	Schafttyp:	BMT
	Werkzeugaufnahme:	ER 16 A - u-tec
	Übersetzung [i]:	1:1
	Drehmoment max [Nm]:	25
	Drehzahl max [1/min]:	6000
	Drehrichtung:	gleich
	Kühlmittel:	EK
	Hinweis:	Einsetzbarkeit prüfen
	Mittenmaß [mm]:	40

Artikel-Nr.	Bezeichnung	
	Achsversatz [mm]:	65
8 043 65 018	Schwenkkopf +100°/-20° verst ER25 AX UT	
	Gewicht [kg]:	9.070
	Zusatzbezeichnung:	achsversetzt; 180° umsetzbar
	Werkzeugantrieb:	Nut
	Schaftgröße [mm]:	65.00
	Schafttyp:	BMT
	Werkzeugaufnahme:	ER 25 A - u-tec
	Übersetzung [i]:	1:1
	Drehmoment max [Nm]:	25
	Drehzahl max [1/min]:	6000
	Drehrichtung:	ungleich
	Kühlmittel:	EK
	Hinweis:	verstärkte Lagerung
	Mittenmaß [mm]:	60
	Achsversatz [mm]:	35
8 053 65 009	Mehrspindel-Winkelbohrkopf ER 25 AX UT	
	Gewicht [kg]:	12.440
	Einsatz für:	Hauptspindel
	Ausführung:	2-spindlig
	Werkzeugantrieb:	Nut
	Schaftgröße [mm]:	65.00
	Schafttyp:	BMT
	Werkzeugaufnahme:	ER 25 A - u-tec
	Übersetzung [i]:	1:1
	Drehmoment max [Nm]:	25
	Drehzahl max [1/min]:	6000
	Drehrichtung:	gleich
	Kühlmittel:	EK
	Mittenmaß [mm]:	85
8 053 65 029	Mehrspindel-Winkelbohrkopf ER 25 AX UT	
	Zusatzbezeichnung:	180° umsetzbar
	Einsatz für:	Hauptspindel
	Ausführung:	2-spindlig; Y-veretzt
	Werkzeugantrieb:	Nut
	Schaftgröße [mm]:	65.00
	Schafttyp:	BMT
	Werkzeugaufnahme:	ER 25 A - u-tec
	Übersetzung [i]:	1:1
	Drehmoment max [Nm]:	32/Sp
	Drehzahl max [1/min]:	12000
	Drehrichtung:	gleich
	Kühlmittel:	EK
	Mittenmaß [mm]:	100
8 202 10 013	Grundhalter Längsaufnahme FN 12	
	Gewicht [kg]:	1.390
	Zusatzbezeichnung:	180° umsetzbar
	Schafttyp:	BMT
	Masch. Seit. Aufnahme:	Zentrierfeder b 20
	Werkzeugaufnahme:	Schnittstelle FN 12
	Kühlmittel:	EK

Artikel-Nr.	Bezeichnung	
8 224 15 032	Kombi-Drehstahlhalter Vkt. 25	
	Gewicht [kg]:	3.840
	Schafttyp:	BMT
	Masch. Seit. Aufnahme:	Zentrierfeder b 20
	Werkzeugaufnahme:	Vkt. 25
		Vkt. 25
	Kühlmittel:	EK
8 240 17 073	Bohrstangenhalter Ø 25	
	Zusatzbezeichnung:	180° umsetzbar
	Einsatz für:	Haupt- und Gegenspindel
	Schafttyp:	BMT
	Masch. Seit. Aufnahme:	Zentrierfeder b 20
	Werkzeugaufnahme:	Ø 25
	Kühlmittel:	IK/EK
	Mittenmaß [mm]:	90
8 240 17 074	Bohrstangenhalter Ø 1"	
	Zusatzbezeichnung:	180° umsetzbar
	Einsatz für:	Haupt- und Gegenspindel
	Schafttyp:	BMT
	Masch. Seit. Aufnahme:	Zentrierfeder b 20
	Werkzeugaufnahme:	Ø 1" (25,4mm)
	Kühlmittel:	IK/EK
	Mittenmaß [mm]:	90
8 240 17 075	Bohrstangenhalter Ø 1 1/4"	
	Zusatzbezeichnung:	180° umsetzbar
	Einsatz für:	Haupt- und Gegenspindel
	Schafttyp:	BMT
	Masch. Seit. Aufnahme:	Zentrierfeder b 20
	Werkzeugaufnahme:	Ø 1 1/4" (31,75mm)
	Kühlmittel:	IK/EK
	Mittenmaß [mm]:	90
8 240 18 066	Bohrstangenhalter Ø 32	
	Gewicht [kg]:	8.190
	Zusatzbezeichnung:	180° umsetzbar
	Einsatz für:	Haupt- und Gegenspindel
	Schafttyp:	BMT
	Masch. Seit. Aufnahme:	Zentrierfeder b 20
	Werkzeugaufnahme:	Ø 32
	Kühlmittel:	IK/EK
	Mittenmaß [mm]:	90
8 240 19 085	Bohrstangenhalter Ø 40	
	Gewicht [kg]:	8.040
	Zusatzbezeichnung:	180° umsetzbar
	Einsatz für:	Haupt- und Gegenspindel
	Schafttyp:	BMT
	Masch. Seit. Aufnahme:	Zentrierfeder b 20
	Werkzeugaufnahme:	Ø 40
	Kühlmittel:	IK/EK
	Mittenmaß [mm]:	90

Artikel-Nr.	Bezeichnung	
8 244 15 014	Kombi-Plandrehhalter Vkt. 25	
	Gewicht [kg]:	6.850
	Schafttyp:	BMT
	Masch. Seit. Aufnahme:	Zentriernut b 20
	Werkzeugaufnahme:	Vkt. 25
	Kühlmittel:	EK
8 251 15 024	Kombi-Doppel-Drehstahlhalter Vkt. 25	
	Gewicht [kg]:	6.560
	Einsatz für:	Haupt- und Gegenspindel
	Schafttyp:	BMT
	Masch. Seit. Aufnahme:	Zentrierfeder b 20
	Werkzeugaufnahme:	Vkt. 25
		Vkt. 25
		Vkt. 25
		Vkt. 25
	Kühlmittel:	EK
8 253 19 004	Doppel-Bohrstangenhalter Ø 40	
	Gewicht [kg]:	6.860
	Zusatzbezeichnung:	180° umsetzbar
	Einsatz für:	Haupt- und Gegenspindel
	Schafttyp:	BMT
	Masch. Seit. Aufnahme:	Zentrierfeder b 20
	Werkzeugaufnahme:	Ø 40
	Kühlmittel:	IK/EK
	Druck max [bar]:	100
	Mittenmaß [mm]:	54/101
8 320 13 030	Abstechhalter höhenverstellbar SH 32 IK	
	Gewicht [kg]:	2.010
	Zusatzbezeichnung:	180° umsetzbar
	Schafttyp:	BMT
	Masch. Seit. Aufnahme:	Zentrierfeder b 20
	Werkzeugaufnahme:	Spannschaft SH 32
	Kühlmittel:	IK/EK
	Druck max [bar]:	70
8 320 19 030	Abstechhalter höhenverstellbar 845 IK	
	Zusatzbezeichnung:	180° umsetzbar
	Schafttyp:	BMT
	Masch. Seit. Aufnahme:	Zentrierfeder b 20
	Werkzeugaufnahme:	 System 845
	Kühlmittel:	IK
	Druck max [bar]:	70
8 320 19 031	Abstechhalter höhenverstellbar 845 IK	
	Gewicht [kg]:	2.100
	Zusatzbezeichnung:	180° umsetzbar
	Schafttyp:	BMT
	Masch. Seit. Aufnahme:	Zentrierfeder b 20
	Werkzeugaufnahme:	 System 845
	Kühlmittel:	IK
	Druck max [bar]:	70
	Hinweis:	Spannschaft innenliegend



heimatec.u-tec®

heimatec.de

Produkte / Werkzeugwechselsysteme /
Wechselsystem u-tec®



Ausführungen siehe Katalog



heimatec.easy-quick

heimatec.de

Produkte / Werkzeugwechselsysteme /
Schnellwechselsystem easy-quick HT



Ausführungen siehe Katalog



heimatec.Capto™

heimatec.de

Produkte / Werkzeugwechselsysteme /
Schnellwechselsystem heimatec.Capto™



Ausführungen siehe Katalog



heimatec.accessories

heimatec.de

Produkte / Zubehör



Ausführungen siehe Katalog





● heimatec-Niederlassungen

○ unsere weltweiten Vertretungen

heimatec[®]

heimatec GmbH
Präzisionswerkzeuge
Carl-Benz-Str. 4
77871 Renchen
Deutschland

T +49 7843 9466 0
www.heimatec.de
info@heimatec.de

Die Kontaktdaten unserer weltweiten Handelspartner finden Sie auf unserer Internetseite:
<https://heimatec.com/handelspartner>