

Tsugami  
**M06-M08**  
**D/SD/SY - BMT**  
**65**



# Technologie de pointe HEIMATEC - Outils et systèmes pour l'usinage productif en tournage et fraisage

HEIMATEC fait partie des leaders internationaux en technologie et qualité des outils de précision et est spécialisé dans le développement et la fabrication d'outils fixes et porte-outils motorisés de haute précision pour les tours CNC, les centres de tournage-fraisage CNC et les centres d'usinage CNC.

La gamme de produits\* s'étend des porte-outils BMT et VDI statiques aux outils motorisés, en passant par des solutions individuelles hautement complexes adaptées aux besoins des clients. HEIMATEC, dont le siège est à RENCHEN, possède une filiale en Asie et Inde ainsi que de nombreuses représentations et partenaires commerciaux répartis dans le monde entier.

## \*NOS PRODUITS

Porte-outils fixes

Unités d'outils motorisés

Outils de précision

Outils pour centres de tournage et d'usinage

Outils pour automates de décolletage

Systèmes de changement d'outils et systèmes de changement rapide

Systèmes d'outils pour la fabrication de dentures

Gestion numérique des outils

L'œuvre du catalogue, y compris toutes ses parties, est protégée par le droit d'auteur. Toute exploitation en dehors des limites étroites de la loi sur le droit d'auteur est interdite sans l'accord des titulaires des droits et est passible de sanctions. Cela s'applique notamment aux reproductions, traductions, microfilmages et à l'enregistrement et au traitement au moyen de systèmes électroniques.

HEIMATEC GmbH se réserve le droit d'apporter des modifications techniques à tout moment et sans préavis. Cela s'applique notamment aux adaptations de nouvelles normes internationales aux modifications, aux développements de nos produits et aux différents processus de fabrication.

La version actuelle de nos conditions générales de vente (CGV) est disponible sur notre site web.

N° d'article

Désignation

<b>8 010 66 111</b>	<b>Tête de perçage et de fraisage axiale ER 32 AS UT</b>
Poids [kg]:	4.190
Entraînement d'outil:	Key slot
Taille du cylindre [mm]:	65.00
Type d'arbre:	BMT
Interface de broche:	ER 32 A - u-tec
Rapport de démultiplication [i]:	1:1
Couple max [Nm]:	70
Vitesse max [1/min]:	5000
Sens de rotation:	identique
Lubrification:	EXT
Remarque:	Roulements combiné

<b>8 010 66 112</b>	<b>Axial milling drill holder ER 32 AS UT int</b>
---------------------	---

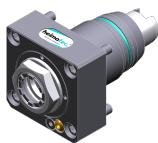


Poids [kg]:	4.290
Entraînement d'outil:	Key slot
Taille du cylindre [mm]:	65.00
Type d'arbre:	BMT
Interface de broche:	ER 32 A - u-tec
Rapport de démultiplication [i]:	1:1
Couple max [Nm]:	70
Vitesse max [1/min]:	5000
Sens de rotation:	identique
Lubrification:	Int/ext
Pression max [bar]:	25
Remarque:	Roulements combiné

<b>8 010 66 142</b>	<b>Tête de perçage et de fraisage axiale ER 32 AS UT int</b>
---------------------	--

Poids [kg]:	4.270
Entraînement d'outil:	Key slot
Taille du cylindre [mm]:	65.00
Type d'arbre:	BMT
Interface de broche:	ER 32 A - u-tec
Rapport de démultiplication [i]:	1:1
Couple max [Nm]:	70
Vitesse max [1/min]:	5000
Sens de rotation:	identique
Lubrification:	Int/ext
Pression max [bar]:	25

<b>8 010 66 260</b>	<b>Tête de perçage et de fraisage axiale ER 32 AX UT</b>
---------------------	--

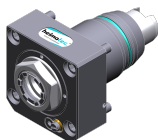


Poids [kg]:	4.400
Entraînement d'outil:	Key slot
Taille du cylindre [mm]:	65.00
Type d'arbre:	BMT
Interface de broche:	ER 32 A - u-tec
Rapport de démultiplication [i]:	1:1
Couple max [Nm]:	70
Vitesse max [1/min]:	12000
Sens de rotation:	identique
Lubrification:	EXT

N° d'article

Désignation

8 010 66 261



**Tête de perçage et de fraisage axiale ER 32 AX UT int**

Entraînement d'outil:	Key slot
Taille du cylindre [mm]:	65.00
Type d'arbre:	BMT
Interface de broche:	ER 32 A - u-tec
Rapport de démultiplication [i]:	1:1
Couple max [Nm]:	70
Vitesse max [1/min]:	12000
Sens de rotation:	identique
Lubrification:	Int/ext
Pression max [bar]:	100
Remarque:	Trockenauf possible

8 019 66 051

**Tête de perçage et de fraisage axiale ER 32 AS UT**

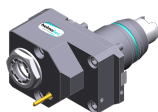
Poids [kg]:	7.100
Notation:	désaxé; 180° reversible
Insert pour:	Broche principale
Entraînement d'outil:	Key slot
Taille du cylindre [mm]:	65.00
Type d'arbre:	BMT
Interface de broche:	ER 32 A - u-tec
Rapport de démultiplication [i]:	1:1
Couple max [Nm]:	50
Vitesse max [1/min]:	6000
Sens de rotation:	opposé
Lubrification:	EXT
Remarque:	roulements renforcés
Décalage de l'axe [mm]:	50

8 019 66 052

**Tête de perçage et de fraisage axiale ER 32 AS UT int**

Poids [kg]:	8.450
Notation:	désaxé; 180° reversible
Insert pour:	Broche principale
Entraînement d'outil:	Key slot
Taille du cylindre [mm]:	65.00
Type d'arbre:	BMT
Interface de broche:	ER 32 A - u-tec
Rapport de démultiplication [i]:	1:1
Couple max [Nm]:	50
Vitesse max [1/min]:	6000
Sens de rotation:	opposé
Lubrification:	Int/ext
Pression max [bar]:	140
Remarque:	roulements renforcés
Décalage de l'axe [mm]:	50

8 019 66 069



**Tête de perçage et de fraisage axiale ER 32 AX UT**

Poids [kg]:	7.100
Notation:	désaxé; 180° reversible
Insert pour:	Broche principale
Entraînement d'outil:	Key slot
Taille du cylindre [mm]:	65.00
Type d'arbre:	BMT
Interface de broche:	ER 32 A - u-tec
Rapport de démultiplication [i]:	1:3
Couple max [Nm]:	12
Vitesse max [1/min]:	18000

N° d'article	Désignation																												
	<table border="0"> <tr> <td>Sens de rotation:</td> <td>opposé</td> </tr> <tr> <td>Lubrification:</td> <td>EXT</td> </tr> <tr> <td>Remarque:</td> <td>roulements renforcés</td> </tr> <tr> <td>Décalage de l'axe [mm]:</td> <td>50</td> </tr> </table>	Sens de rotation:	opposé	Lubrification:	EXT	Remarque:	roulements renforcés	Décalage de l'axe [mm]:	50																				
Sens de rotation:	opposé																												
Lubrification:	EXT																												
Remarque:	roulements renforcés																												
Décalage de l'axe [mm]:	50																												
<b>8 019 66 071</b>	<p><b>Tête de perçage et de fraisage axiale ER 32 AS UT</b></p> <table border="0"> <tr> <td>Notation:</td> <td>désaxé; 180° reversible</td> </tr> <tr> <td>Insert pour:</td> <td>Broche principale</td> </tr> <tr> <td>Entraînement d'outil:</td> <td>Key slot</td> </tr> <tr> <td>Taille du cylindre [mm]:</td> <td>65.00</td> </tr> <tr> <td>Type d'arbre:</td> <td>BMT</td> </tr> <tr> <td>Interface de broche:</td> <td>ER 32 A - u-tec</td> </tr> <tr> <td>Rapport de démultiplication [i]:</td> <td>2:1</td> </tr> <tr> <td>Couple max [Nm]:</td> <td>80</td> </tr> <tr> <td>Vitesse max [1/min]:</td> <td>3000</td> </tr> <tr> <td>Sens de rotation:</td> <td>opposé</td> </tr> <tr> <td>Lubrification:</td> <td>EXT</td> </tr> <tr> <td>Remarque:</td> <td>roulements renforcés</td> </tr> <tr> <td>Décalage de l'axe [mm]:</td> <td>50</td> </tr> </table>	Notation:	désaxé; 180° reversible	Insert pour:	Broche principale	Entraînement d'outil:	Key slot	Taille du cylindre [mm]:	65.00	Type d'arbre:	BMT	Interface de broche:	ER 32 A - u-tec	Rapport de démultiplication [i]:	2:1	Couple max [Nm]:	80	Vitesse max [1/min]:	3000	Sens de rotation:	opposé	Lubrification:	EXT	Remarque:	roulements renforcés	Décalage de l'axe [mm]:	50		
Notation:	désaxé; 180° reversible																												
Insert pour:	Broche principale																												
Entraînement d'outil:	Key slot																												
Taille du cylindre [mm]:	65.00																												
Type d'arbre:	BMT																												
Interface de broche:	ER 32 A - u-tec																												
Rapport de démultiplication [i]:	2:1																												
Couple max [Nm]:	80																												
Vitesse max [1/min]:	3000																												
Sens de rotation:	opposé																												
Lubrification:	EXT																												
Remarque:	roulements renforcés																												
Décalage de l'axe [mm]:	50																												
<b>8 019 66 072</b>	<p><b>Tête de perçage et de fraisage axiale ER 32 AS UT int</b></p> <table border="0"> <tr> <td>Notation:</td> <td>désaxé; 180° reversible</td> </tr> <tr> <td>Insert pour:</td> <td>Broche principale</td> </tr> <tr> <td>Entraînement d'outil:</td> <td>Key slot</td> </tr> <tr> <td>Taille du cylindre [mm]:</td> <td>65.00</td> </tr> <tr> <td>Type d'arbre:</td> <td>BMT</td> </tr> <tr> <td>Interface de broche:</td> <td>ER 32 A - u-tec</td> </tr> <tr> <td>Rapport de démultiplication [i]:</td> <td>2:1</td> </tr> <tr> <td>Couple max [Nm]:</td> <td>80</td> </tr> <tr> <td>Vitesse max [1/min]:</td> <td>3000</td> </tr> <tr> <td>Sens de rotation:</td> <td>opposé</td> </tr> <tr> <td>Lubrification:</td> <td>Int/ext</td> </tr> <tr> <td>Pression max [bar]:</td> <td>140</td> </tr> <tr> <td>Remarque:</td> <td>roulements renforcés</td> </tr> <tr> <td>Décalage de l'axe [mm]:</td> <td>50</td> </tr> </table>	Notation:	désaxé; 180° reversible	Insert pour:	Broche principale	Entraînement d'outil:	Key slot	Taille du cylindre [mm]:	65.00	Type d'arbre:	BMT	Interface de broche:	ER 32 A - u-tec	Rapport de démultiplication [i]:	2:1	Couple max [Nm]:	80	Vitesse max [1/min]:	3000	Sens de rotation:	opposé	Lubrification:	Int/ext	Pression max [bar]:	140	Remarque:	roulements renforcés	Décalage de l'axe [mm]:	50
Notation:	désaxé; 180° reversible																												
Insert pour:	Broche principale																												
Entraînement d'outil:	Key slot																												
Taille du cylindre [mm]:	65.00																												
Type d'arbre:	BMT																												
Interface de broche:	ER 32 A - u-tec																												
Rapport de démultiplication [i]:	2:1																												
Couple max [Nm]:	80																												
Vitesse max [1/min]:	3000																												
Sens de rotation:	opposé																												
Lubrification:	Int/ext																												
Pression max [bar]:	140																												
Remarque:	roulements renforcés																												
Décalage de l'axe [mm]:	50																												
<b>8 030 66 178</b>	<p><b>Tête de perçage et de fraisage radiale ER 32 AS UT</b></p> <table border="0"> <tr> <td>Poids [kg]:</td> <td>8.000</td> </tr> <tr> <td>Insert pour:</td> <td>Broche principale</td> </tr> <tr> <td>Entraînement d'outil:</td> <td>Key slot</td> </tr> <tr> <td>Taille du cylindre [mm]:</td> <td>65.00</td> </tr> <tr> <td>Type d'arbre:</td> <td>BMT</td> </tr> <tr> <td>Interface de broche:</td> <td>ER 32 A - u-tec</td> </tr> <tr> <td>Rapport de démultiplication [i]:</td> <td>1:1</td> </tr> <tr> <td>Couple max [Nm]:</td> <td>70</td> </tr> <tr> <td>Vitesse max [1/min]:</td> <td>6000</td> </tr> <tr> <td>Sens de rotation:</td> <td>opposé</td> </tr> <tr> <td>Lubrification:</td> <td>EXT</td> </tr> <tr> <td>Remarque:</td> <td>Roulements combiné</td> </tr> <tr> <td>Distance au centre [mm]:</td> <td>65</td> </tr> </table>	Poids [kg]:	8.000	Insert pour:	Broche principale	Entraînement d'outil:	Key slot	Taille du cylindre [mm]:	65.00	Type d'arbre:	BMT	Interface de broche:	ER 32 A - u-tec	Rapport de démultiplication [i]:	1:1	Couple max [Nm]:	70	Vitesse max [1/min]:	6000	Sens de rotation:	opposé	Lubrification:	EXT	Remarque:	Roulements combiné	Distance au centre [mm]:	65		
Poids [kg]:	8.000																												
Insert pour:	Broche principale																												
Entraînement d'outil:	Key slot																												
Taille du cylindre [mm]:	65.00																												
Type d'arbre:	BMT																												
Interface de broche:	ER 32 A - u-tec																												
Rapport de démultiplication [i]:	1:1																												
Couple max [Nm]:	70																												
Vitesse max [1/min]:	6000																												
Sens de rotation:	opposé																												
Lubrification:	EXT																												
Remarque:	Roulements combiné																												
Distance au centre [mm]:	65																												
<b>8 030 66 179</b>	<p><b>Tête de perçage et de fraisage radiale ER 32 AS UT int</b></p> <table border="0"> <tr> <td>Poids [kg]:</td> <td>8.390</td> </tr> <tr> <td>Insert pour:</td> <td>Broche principale</td> </tr> <tr> <td>Entraînement d'outil:</td> <td>Key slot</td> </tr> <tr> <td>Taille du cylindre [mm]:</td> <td>65.00</td> </tr> <tr> <td>Type d'arbre:</td> <td>BMT</td> </tr> <tr> <td>Interface de broche:</td> <td>ER 32 A - u-tec</td> </tr> </table>	Poids [kg]:	8.390	Insert pour:	Broche principale	Entraînement d'outil:	Key slot	Taille du cylindre [mm]:	65.00	Type d'arbre:	BMT	Interface de broche:	ER 32 A - u-tec																
Poids [kg]:	8.390																												
Insert pour:	Broche principale																												
Entraînement d'outil:	Key slot																												
Taille du cylindre [mm]:	65.00																												
Type d'arbre:	BMT																												
Interface de broche:	ER 32 A - u-tec																												

N° d'article

Désignation

Rapport de démultiplication [i]:	1:1
Couple max [Nm]:	70
Vitesse max [1/min]:	6000
Sens de rotation:	opposé
Lubrification:	Int/ext
Pression max [bar]:	140
Remarque:	Roulements combiné
Distance au centre [mm]:	65

8 030 66 183



**Angle-mill- and drill holder ER 32 AS UT**

Poids [kg]:	9.600
Notation:	180° reversible
Insert pour:	Principale and sub spindle
Entraînement d'outil:	Key slot
Taille du cylindre [mm]:	65.00
Type d'arbre:	BMT
Interface de broche:	ER 32 A - u-tec
Rapport de démultiplication [i]:	1:1
Couple max [Nm]:	50
Vitesse max [1/min]:	6000
Sens de rotation:	identique
Lubrification:	EXT
Remarque:	Roulements combiné
Distance au centre [mm]:	85

8 030 66 184



**Angle-mill- and drill holder ER 32 AS UT int**

Poids [kg]:	9.960
Notation:	180° reversible
Insert pour:	Principale and sub spindle
Entraînement d'outil:	Key slot
Taille du cylindre [mm]:	65.00
Type d'arbre:	BMT
Interface de broche:	ER 32 A - u-tec
Rapport de démultiplication [i]:	1:1
Couple max [Nm]:	50
Vitesse max [1/min]:	6000
Sens de rotation:	identique
Lubrification:	Int/ext
Pression max [bar]:	140
Remarque:	Roulements combiné
Distance au centre [mm]:	85

8 030 66 241

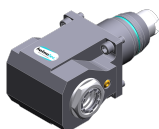


**Tête de perçage et de fraisage radiale ER 32 AX UT int**

Notation:	180° reversible
Insert pour:	Principale and sub spindle
Entraînement d'outil:	Key slot
Taille du cylindre [mm]:	65.00
Type d'arbre:	BMT
Interface de broche:	ER 32 A - u-tec
Rapport de démultiplication [i]:	1:1
Couple max [Nm]:	50
Vitesse max [1/min]:	12000
Sens de rotation:	identique
Lubrification:	Int/ext
Pression max [bar]:	140
Distance au centre [mm]:	85

N° d'article Désignation

8 030 66 254



**Tête de perçage et de fraisage radiale ER 32 AX UT**

Poids [kg]:	9.560
Notation:	180° reversible
Insert pour:	Principale and sub spindle
Entraînement d'outil:	Key slot
Taille du cylindre [mm]:	65.00
Type d'arbre:	BMT
Interface de broche:	ER 32 A - u-tec
Rapport de démultiplication [i]:	1:1
Couple max [Nm]:	50
Vitesse max [1/min]:	12000
Sens de rotation:	identique
Lubrification:	EXT
Distance au centre [mm]:	85

8 033 66 011

**Tête de perçage et de fraisage radiale ER 32 AS UT**

Poids [kg]:	11.000
Notation:	reculé
Insert pour:	Sub spindle
Entraînement d'outil:	Key slot
Taille du cylindre [mm]:	65.00
Type d'arbre:	BMT
Interface de broche:	ER 32 A - u-tec
Rapport de démultiplication [i]:	1:1
Couple max [Nm]:	50
Vitesse max [1/min]:	6000
Sens de rotation:	identique
Lubrification:	EXT
Remarque:	Roulements combiné
Distance au centre [mm]:	85

8 033 66 012

**Tête de perçage et de fraisage radiale ER 32 AS UT int**

Notation:	reculé
Insert pour:	Sub spindle
Entraînement d'outil:	Key slot
Taille du cylindre [mm]:	65.00
Type d'arbre:	BMT
Interface de broche:	ER 32 A - u-tec
Rapport de démultiplication [i]:	1:1
Couple max [Nm]:	50
Vitesse max [1/min]:	6000
Sens de rotation:	identique
Lubrification:	Int/ext
Pression max [bar]:	140
Remarque:	Roulements combiné
Distance au centre [mm]:	85

8 037 62 003



**Tête de fraisage radiale pour fraise-scie arbor 10**



Poids [kg]:	7.880
Notation:	180° reversible
Version:	360° pivotante, useable 0°-59° and 72°-90°
Entraînement d'outil:	Key slot
Taille du cylindre [mm]:	65.00
Type d'arbre:	BMT
Interface de broche:	Arbre de fraisage 10
Rapport de démultiplication [i]:	1:1
Couple max [Nm]:	50
Vitesse max [1/min]:	4000

N° d'article	Désignation
	<p>Sens de rotation: opposé                      Lubrification: EXT                      Remarque: note useable swivel range!                      Distance au centre [mm]: 89</p>
<b>8 037 62 004</b>	<b>Tête de fraisage radiale pour fraise-scie arbor 10</b>
	<p>Notation: 180° reversible                      Version: 360° pivotante, useable 0°-59° and 72°-90°                      Entraînement d'outil: Key slot                      Taille du cylindre [mm]: 65.00                      Type d'arbre: BMT                      Interface de broche: Arbre de fraisage 10                      Rapport de démultiplication [i]: 1:1                      Couple max [Nm]: 10                      Vitesse max [1/min]: 4000                      Sens de rotation: opposé                      Lubrification: EXT                      Remarque: note useable swivel range! arbre de fraisage avec                      Distance au centre [mm]: 89</p>
<b>8 037 65 038</b>	<b>Tête de fraisage radiale pour fraise-scie arbor 22</b>
	<p>Poids [kg]: 8.100                      Notation: 180° reversible                      Version: 360° pivotante, useable 0°-59° and 72°-90°                      Entraînement d'outil: Key slot                      Taille du cylindre [mm]: 65.00                      Type d'arbre: BMT                      Interface de broche: Arbre de fraisage 22                      Rapport de démultiplication [i]: 1:1                      Couple max [Nm]: 50                      Vitesse max [1/min]: 4000                      Sens de rotation: opposé                      Lubrification: EXT                      Remarque: note useable swivel range!                      Distance au centre [mm]: 89</p>
<b>8 039 66 046</b>	<b>Tête de perçage et de fraisage radiale ER 32 AS UT</b>
	<p>Poids [kg]: 11.770                      Notation: reculé                      Insert pour: Principale and sub spindle                      Version: à double tête                      Entraînement d'outil: Key slot                      Taille du cylindre [mm]: 65.00                      Type d'arbre: BMT                      Interface de broche: ER 32 A - u-tec                      Rapport de démultiplication [i]: 1:1                      Couple max [Nm]: 50                      Vitesse max [1/min]: 6000                      Sens de rotation: identique/opposé                      Lubrification: EXT                      Remarque: roulements renforcés                      Distance au centre [mm]: 85</p>

N° d'article

Désignation




<b>8 039 66 047</b>	<b>Tête de perçage et de fraisage radiale ER 32 AS UT</b>	
	Poids [kg]:	9.950
	Insert pour:	Principale and sub spindle
	Version:	à double tête
	Entraînement d'outil:	Key slot
	Taille du cylindre [mm]:	65.00
	Type d'arbre:	BMT
	Interface de broche:	ER 32 A - u-tec
	Rapport de démultiplication [i]:	1:1
	Couple max [Nm]:	50
	Vitesse max [1/min]:	6000
	Sens de rotation:	identique/opposé
	Lubrification:	EXT
	Remarque:	roulements renforcés
	Distance au centre [mm]:	85
<b>8 040 64 023</b>	<b>Tête pivotante ± 90° adjustable ER 20 AX UT</b>	
	Poids [kg]:	5.740
	Entraînement d'outil:	Key slot
	Taille du cylindre [mm]:	65.00
	Type d'arbre:	BMT
	Interface de broche:	ER 20 A - u-tec
	Rapport de démultiplication [i]:	1:1
	Couple max [Nm]:	25
	Vitesse max [1/min]:	10000
	Sens de rotation:	opposé
	Lubrification:	EXT
	Distance au centre [mm]:	60
<b>8 040 64 024</b>	<b>Tête pivotante ± 90° adjustable ER 20 AX UT int</b>	
	Poids [kg]:	5.580
	Entraînement d'outil:	Key slot
	Taille du cylindre [mm]:	65.00
	Type d'arbre:	BMT
	Interface de broche:	ER 20 A - u-tec
	Rapport de démultiplication [i]:	1:1
	Couple max [Nm]:	25
	Vitesse max [1/min]:	10000
	Sens de rotation:	opposé
	Lubrification:	Int/ext
	Pression max [bar]:	140
	Distance au centre [mm]:	60
<b>8 043 64 027</b>	<b>Tête pivotante +160°/-20° adj. ER16 AX UT</b>	
	Poids [kg]:	8.210
	Notation:	désaxé; 180° reversible
	Entraînement d'outil:	Key slot
	Taille du cylindre [mm]:	65.00
	Type d'arbre:	BMT
	Interface de broche:	ER 16 A - u-tec
	Rapport de démultiplication [i]:	1:1
	Couple max [Nm]:	25
	Vitesse max [1/min]:	6000
	Sens de rotation:	identique
	Lubrification:	EXT
	Remarque:	Vérifier l'utilisabilité
	Distance au centre [mm]:	40

N° d'article	Désignation	
	Décalage de l'axe [mm]:	65
<b>8 043 65 018</b>	<b>Tête pivotante +100°/-20° adj. ER25 AX UT</b>	
	Poids [kg]:	9.070
	Notation:	désaxé; 180° reversible
	Entraînement d'outil:	Key slot
	Taille du cylindre [mm]:	65.00
	Type d'arbre:	BMT
	Interface de broche:	ER 25 A - u-tec
	Rapport de démultiplication [i]:	1:1
	Couple max [Nm]:	25
	Vitesse max [1/min]:	6000
	Sens de rotation:	opposé
	Lubrification:	EXT
	Remarque:	roulements renforcés
	Distance au centre [mm]:	60
	Décalage de l'axe [mm]:	35
<b>8 053 65 009</b>	<b>Tête de perçage radiale multibroche ER 25 AX UT</b>	
	Poids [kg]:	12.440
	Insert pour:	Broche principale
	Version:	2-spindles
	Entraînement d'outil:	Key slot
	Taille du cylindre [mm]:	65.00
	Type d'arbre:	BMT
	Interface de broche:	ER 25 A - u-tec
	Rapport de démultiplication [i]:	1:1
	Couple max [Nm]:	25
	Vitesse max [1/min]:	6000
	Sens de rotation:	identique
	Lubrification:	EXT
	Distance au centre [mm]:	85
<b>8 053 65 029</b>	<b>Tête de perçage radiale multibroche ER 25 AX UT</b>	
	Notation:	180° reversible
	Insert pour:	Broche principale
	Version:	2-spindles; Y-veretzt
	Entraînement d'outil:	Key slot
	Taille du cylindre [mm]:	65.00
	Type d'arbre:	BMT
	Interface de broche:	ER 25 A - u-tec
	Rapport de démultiplication [i]:	1:1
	Couple max [Nm]:	32/Sp
	Vitesse max [1/min]:	12000
	Sens de rotation:	identique
	Lubrification:	EXT
	Distance au centre [mm]:	100
<b>8 202 10 013</b>	<b>Plaque de base logement longitudinal FN 12</b>	
	Poids [kg]:	1.390
	Notation:	180° reversible
	Type d'arbre:	BMT
	Machine. Seit. réception:	Ressort de centrage b 20
	Interface de broche:	Interface FN 12
	Lubrification:	EXT

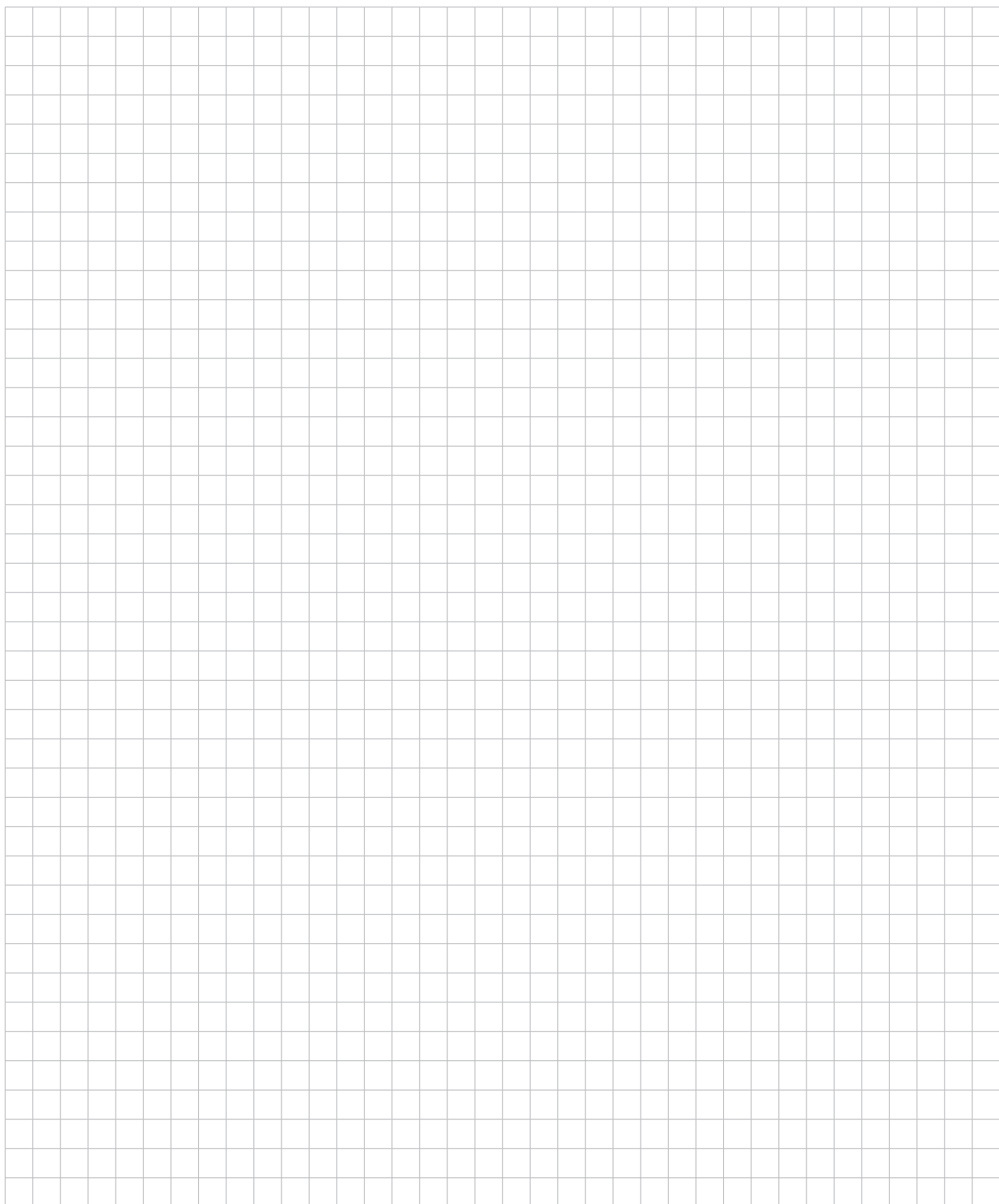
# Tsugami

## M06-M08 D/SD/SY - BMT 65

N° d'article	Désignation	
8 224 15 032	<b>Porte-outil combiné sq. 25</b> Poids [kg]: Type d'arbre: Machine. Seit. réception: Interface de broche:  Lubrification:	3.840 BMT Ressort de centrage b 20 Sq. 25 Sq. 25 EXT
8 240 17 073	 <b>Porte-outils pour barre d'alésage Ø 25</b> Notation: Insert pour: Type d'arbre: Machine. Seit. réception: Interface de broche: Lubrification: Distance au centre [mm]:	180° reversible Principale and sub spindle BMT Ressort de centrage b 20 Ø 25 Int/ext 90
8 240 17 074	 <b>Porte-outils pour barre d'alésage Ø 1"</b> Notation: Insert pour: Type d'arbre: Machine. Seit. réception: Interface de broche: Lubrification: Distance au centre [mm]:	180° reversible Principale and sub spindle BMT Ressort de centrage b 20 Ø 1" (25,4mm) Int/ext 90
8 240 17 075	 <b>Porte-outils pour barre d'alésage Ø 1 1/4"</b> Notation: Insert pour: Type d'arbre: Machine. Seit. réception: Interface de broche: Lubrification: Distance au centre [mm]:	180° reversible Principale and sub spindle BMT Ressort de centrage b 20 Ø 1 1/4" (31,75mm) Int/ext 90
8 240 18 066	 <b>Porte-outils pour barre d'alésage Ø 32</b> Poids [kg]: Notation: Insert pour: Type d'arbre: Machine. Seit. réception: Interface de broche: Lubrification: Distance au centre [mm]:	8.190 180° reversible Principale and sub spindle BMT Ressort de centrage b 20 Ø 32 Int/ext 90
8 240 19 085	<b>Porte-outils pour barre d'alésage Ø 40</b> Poids [kg]: Notation: Insert pour: Type d'arbre: Machine. Seit. réception: Interface de broche: Lubrification: Distance au centre [mm]:	8.040 180° reversible Principale and sub spindle BMT Ressort de centrage b 20 Ø 40 Int/ext 90

N° d'article	Désignation	
<b>8 244 15 014</b>	<b>Porte-outil combiné à dresser la face sq. 25</b>	
	Poids [kg]:	6.850
	Type d'arbre:	BMT
	Machine. Seit. réception:	Centering key slot b 20
	Interface de broche:	Sq. 25
	Lubrification:	EXT
<b>8 251 15 024</b>	<b>Double porte-outil combiné sq. 25</b>	
	Poids [kg]:	6.560
	Insert pour:	Principale and sub spindle
	Type d'arbre:	BMT
	Machine. Seit. réception:	Ressort de centrage b 20
	Interface de broche:	Sq. 25
		Sq. 25
		Sq. 25
		Sq. 25
	Lubrification:	EXT
<b>8 253 19 004</b>	<b>Double porte-foret Ø 40</b>	
	Poids [kg]:	6.860
	Notation:	180° reversible
	Insert pour:	Principale and sub spindle
	Type d'arbre:	BMT
	Machine. Seit. réception:	Ressort de centrage b 20
	Interface de broche:	Ø 40
	Lubrification:	Int/ext
	Pression max [bar]:	100
	Distance au centre [mm]:	54/101
<b>8 320 13 030</b>	<b>Porte-outil à tronçonner à hauteur réglable SH 32 int</b>	
	Poids [kg]:	2.010
	Notation:	180° reversible
	Type d'arbre:	BMT
	Machine. Seit. réception:	Ressort de centrage b 20
	Interface de broche:	Serrage d'outil SH 32
	Lubrification:	Int/ext
	Pression max [bar]:	70
<b>8 320 19 030</b>	<b>Porte-outil à tronçonner à hauteur réglable 845 int</b>	
	Notation:	180° reversible
	Type d'arbre:	BMT
	Machine. Seit. réception:	Ressort de centrage b 20
	Interface de broche:	 System 845
	Lubrification:	INT
	Pression max [bar]:	70
<b>8 320 19 031</b>	<b>Porte-outil à tronçonner à hauteur réglable 845 int</b>	
	Poids [kg]:	2.100
	Notation:	180° reversible
	Type d'arbre:	BMT
	Machine. Seit. réception:	Ressort de centrage b 20
	Interface de broche:	 System 845
	Lubrification:	INT
	Pression max [bar]:	70
	Remarque:	Serrage d'outil internal





## heimatec.u-tec®

heimatec.com

Produits / Systèmes de changement d'outils /  
Système de changement u-tec®



versions voir catalogue



## heimatec.easy-quick

heimatec.com

Produits / Systèmes de changement d'outils /  
Système de changement rapide easy-quick HT



versions voir catalogue



## heimatec.Capto™

heimatec.com

Produits / Systèmes de changement d'outils /  
Système de changement rapide heimatec.Capto™



versions voir catalogue



## heimatec.accessories

heimatec.com

Produits / Accessoires



versions voir catalogue





● succursales HEIMATEC

○ nos représentations dans le monde entier

**heimatec**<sup>®</sup>

Siège  
**heimatec GmbH**  
Outils de précision  
Carl-Benz-Str. 4  
77871 Renchen  
Allemagne

Vous trouverez les coordonnées de nos partenaires commerciaux dans le monde entier sur  
notre site internet : <https://heimatec.com/partners>

T +49 7843 9466 0  
[www.heimatec.com](http://www.heimatec.com)  
[info@heimatec.com](mailto:info@heimatec.com)