

Hwacheon
Hi-TECH230 AL
YSMC BMT 45
(20-Stationen)



Technologie de pointe HEIMATEC - Outils et systèmes pour l'usinage productif en tournage et fraisage

HEIMATEC fait partie des leaders internationaux en technologie et qualité des outils de précision et est spécialisé dans le développement et la fabrication d'outils fixes et porte-outils motorisés de haute précision pour les tours CNC, les centres de tournage-fraisage CNC et les centres d'usinage CNC.

La gamme de produits* s'étend des porte-outils BMT et VDI statiques aux outils motorisés, en passant par des solutions individuelles hautement complexes adaptées aux besoins des clients. HEIMATEC, dont le siège est à RENCHEN, possède une filiale en Asie et Inde ainsi que de nombreuses représentations et partenaires commerciaux répartis dans le monde entier.

*NOS PRODUITS

Porte-outils fixes

Unités d'outils motorisés

Outils de précision

Outils pour centres de tournage et d'usinage

Outils pour automates de décolletage

Systèmes de changement d'outils et systèmes de changement rapide

Systèmes d'outils pour la fabrication de dentures

Gestion numérique des outils

L'œuvre du catalogue, y compris toutes ses parties, est protégée par le droit d'auteur. Toute exploitation en dehors des limites étroites de la loi sur le droit d'auteur est interdite sans l'accord des titulaires des droits et est passible de sanctions. Cela s'applique notamment aux reproductions, traductions, microfilmages et à l'enregistrement et au traitement au moyen de systèmes électroniques.

HEIMATEC GmbH se réserve le droit d'apporter des modifications techniques à tout moment et sans préavis. Cela s'applique notamment aux adaptations de nouvelles normes internationales aux modifications, aux développements de nos produits et aux différents processus de fabrication.

La version actuelle de nos conditions générales de vente (CGV) est disponible sur notre site web.

Hi-TECH230 AL YSMC BMT 45 (20-Stationen)

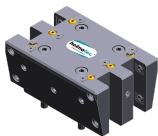
N° d'article	Désignation
8 010 46 318	Tête de perçage et de fraisage axiale ER 32 AX UT Entraînement d'outil: Méplat (~DIN 1809) Taille du cylindre [mm]: 45.00 Type d'arbre: BMT Interface de broche: ER 32 A - u-tec Rapport de démultiplication [i]: 1:1 Couple max [Nm]: 32 Vitesse max [1/min]: 8000 Sens de rotation: identique Lubrification: EXT
8 019 45 162	Tête de perçage et de fraisage axiale ER 25 AX UT Notation: désaxé Entraînement d'outil: Méplat (~DIN 1809) Taille du cylindre [mm]: 45.00 Type d'arbre: BMT Interface de broche: ER 25 A - u-tec Rapport de démultiplication [i]: 1:2 Couple max [Nm]: 25 Vitesse max [1/min]: 12000 Sens de rotation: opposé Lubrification: EXT Remarque: roulements renforcés Décalage de l'axe [mm]: 42
8 019 45 163	Tête de perçage et de fraisage axiale ER 25 AX UT int Poids [kg]: 5.940 Notation: désaxé; 180°reversible Entraînement d'outil: Méplat (~DIN 1809) Taille du cylindre [mm]: 45.00 Type d'arbre: BMT Interface de broche: ER 25 A - u-tec Rapport de démultiplication [i]: 1:2 Couple max [Nm]: 25 Vitesse max [1/min]: 12000 Sens de rotation: opposé Lubrification: Int/ext Pression max [bar]: 140 Remarque: roulements renforcés Décalage de l'axe [mm]: 42
8 030 45 555	Tête de perçage et de fraisage radiale ER 25 AX UT Notation: 180° reversible Entraînement d'outil: Méplat (~DIN 1809) Taille du cylindre [mm]: 45.00 Type d'arbre: BMT Interface de broche: ER 25 A - u-tec Rapport de démultiplication [i]: 1:2 Couple max [Nm]: 16 Vitesse max [1/min]: 12000 Sens de rotation: identique Lubrification: EXT Remarque: roulements renforcés Distance au centre [mm]: 85

Hi-TECH230 AL YSMC BMT 45 (20-Stationen)



N° d'article	Désignation	
8 040 44 109	Tête pivotante ± 90° ajustable ER 16	
	Poids [kg]:	2.860
	Notation:	180° reversible
	Entraînement d'outil:	Méplat (~DIN 1809)
	Taille du cylindre [mm]:	45.00
	Type d'arbre:	BMT
	Interface de broche:	ER 16
	Rapport de démultiplication [i]:	1:2
	Couple max [Nm]:	5
	Vitesse max [1/min]:	12000
	Sens de rotation:	identique
	Lubrification:	EXT
	Remarque:	Vérifier l'utilisabilité!
	Distance au centre [mm]:	55
8 224 03 014	Porte-outil combiné sq. 3/4" int	
	Poids [kg]:	2.540
	Notation:	180° reversible
	Type d'arbre:	BMT
	Machine. Seit. réception:	Ressort de centrage b 15
	Interface de broche:	Sq. 3/4" (19,05mm)
		Sq. 3/4" (19,05mm)
	Lubrification:	Int/ext
	Pression max [bar]:	100
	Remarque:	Key rail
8 224 03 017	Porte-outil combiné sq. 3/4"	
	Poids [kg]:	2.550
	Notation:	180° reversible
	Type d'arbre:	BMT
	Machine. Seit. réception:	Ressort de centrage b 15
	Interface de broche:	Sq. 3/4" (19,05mm)
	Lubrification:	EXT
8 224 04 003	Porte-outil combiné sq. 20	
	Poids [kg]:	2.510
	Notation:	180° reversible
	Type d'arbre:	BMT
	Machine. Seit. réception:	Ressort de centrage b 15
	Interface de broche:	Sq. 20
	Lubrification:	EXT
	Pression max [bar]:	80
8 224 04 057	Porte-outil combiné sq. 20	
	Type d'arbre:	BMT
	Machine. Seit. réception:	Ressort de centrage b 15
	Interface de broche:	Sq. 20
	Lubrification:	EXT
8 224 04 060	Porte-outil combiné sq. 20 int	
	Poids [kg]:	2.650
	Notation:	180° reversible
	Type d'arbre:	BMT
	Machine. Seit. réception:	Ressort de centrage b 15
	Interface de broche:	Sq. 20
		Sq. 20

Hi-TECH230 AL YSMC BMT 45 (20-Stationen)

N° d'article	Désignation	
	Lubrification:	Int/ext
	Pression max [bar]:	100
	Remarque:	Key rail
8 240 08 003	Porte-outils pour barre d'alésage Ø 32	
	Poids [kg]:	3.320
	Notation:	180° reversible
	Type d'arbre:	BMT
	Machine. Seit. réception:	Ressort de centrage b 15
	Interface de broche:	Ø 32
	Lubrification:	Int/ext
	Pression max [bar]:	80
	Distance au centre [mm]:	65
8 251 04 044	Double porte-outil combiné sq. 20	
	Poids [kg]:	4.280
	Insert pour:	Principale and sub spindle
	Type d'arbre:	BMT
	Machine. Seit. réception:	Ressort de centrage b 15
	Interface de broche:	Sq. 20
		Sq. 20
		Sq. 20
		Sq. 20
	Lubrification:	EXT
8 253 07 012	Double porte-foret Ø 25	
	Poids [kg]:	3.150
	Notation:	180° reversible
	Type d'arbre:	BMT
	Machine. Seit. réception:	Ressort de centrage b 15
	Interface de broche:	Ø 25
		Ø 25
	Lubrification:	Int/ext
	Pression max [bar]:	80
	Distance au centre [mm]:	55/90
8 253 07 060	Porte-foret à usage multiple Ø 25	
	Notation:	180° reversible
	Type d'arbre:	BMT
	Machine. Seit. réception:	Ressort de centrage b 15
	Interface de broche:	Ø 25
		Ø 25
	Lubrification:	Int/ext
	Distance au centre [mm]:	40/75
8 259 01 015	Porte-outil à usage multiple 4x sq. 20	
	Poids [kg]:	5.320
	Insert pour:	Principale and sub spindle
	Version:	Y-axes offset
	Type d'arbre:	BMT
	Machine. Seit. réception:	Ressort de centrage b 15
	Interface de broche:	Sq. 20
		Sq. 20
		Sq. 20
		Sq. 20
	Lubrification:	EXT



Hi-TECH230 AL YSMC BMT 45 (20-Stationen)

N° d'article	Désignation	
8 259 01 016	Porte-outil à usage multiple 4x sq. 20 int	
		
	Poids [kg]:	5.300
	Insert pour:	Principale and sub spindle
	Version:	Y-axes offset
	Type d'arbre:	BMT
	Machine. Seit. réception:	Ressort de centrage b 15
	Interface de broche:	Sq. 20
		Sq. 20
		Sq. 20
		Sq. 20
	Lubrification:	Int/ext
	Pression max [bar]:	100
8 320 02 012	Porte-outil à tronçonner à hauteur réglable SH 26 int	
		
	Poids [kg]:	1.270
	Notation:	180° reversible
	Type d'arbre:	BMT
	Machine. Seit. réception:	Ressort de centrage b 15
	Interface de broche:	Serrage d'outil SH 26
	Lubrification:	Int/ext
	Pression max [bar]:	70

heimatec.u-tec®

heimatec.com

Produits / Systèmes de changement d'outils /
Système de changement u-tec®



versions voir catalogue



heimatec.easy-quick

heimatec.com

Produits / Systèmes de changement d'outils /
Système de changement rapide easy-quick HT



versions voir catalogue



heimatec.Capto™

heimatec.com

Produits / Systèmes de changement d'outils /
Système de changement rapide heimatec.Capto™



versions voir catalogue



heimatec.accessories

heimatec.com

Produits / Accessoires



versions voir catalogue





● succursales HEIMATEC

○ nos représentations dans le monde entier

heimatec[®]

Siège
heimatec GmbH
Outils de précision
Carl-Benz-Str. 4
77871 Renchen
Allemagne

Vous trouverez les coordonnées de nos partenaires commerciaux dans le monde entier sur
notre site internet : <https://heimatec.com/partners>

T +49 7843 9466 0
www.heimatec.com
info@heimatec.com