

**TOPSELLER -**  
nombreux autres disponibles!

porte-outils  
motorisés

**heimatec**®

Miyano

## BNE 51 S/SY2/SY3/SY5/SY6

N° d'article	Porte-outils	Rotation max [1/min]	Traduction	Réfrigérant	Pression max.	Cote centrale
--------------	--------------	----------------------	------------	-------------	---------------	---------------

### Tête de perçage et de fraisage axiale

8 010 45 224	<b>ER 25 A - u-tec</b>	15.000	1:1	EXT	--	--
8 010 45 225	<b>ER 25 A - u-tec</b>	12.000	1:1	Int/ext	100 bar	--

### Tête de perçage et de fraisage radiale

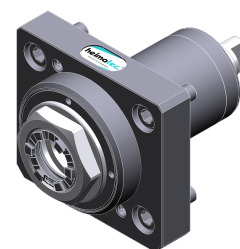
8 030 45 136	<b>ER 25 A - u-tec</b>	12.000	1:1	Int/ext	140 bar	<b>65 mm</b>
8 030 45 169	<b>ER 25 A - u-tec</b>	12.000	1:1	EXT	--	<b>65 mm</b>

### Tête de perçage et de fraisage radiale à double broche

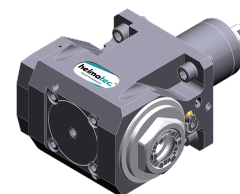
8 039 45 076	<b>ER 25 A - u-tec</b>	12.000	1:1	EXT	--	<b>65 mm</b>
--------------	------------------------	--------	-----	-----	----	--------------

### Tête multibroche

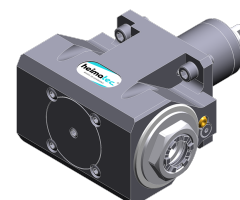
8 050 44 005	<b>ER 16 A - u-tec</b>	12.000	1:1	EXT	--	--
--------------	------------------------	--------	-----	-----	----	----



8 010 45 224



8 030 45 136



8 039 45 076



8 050 44 005

**TOPSELLER -**  
nombreux autres disponibles!

outils statiques

**heimatec**®

# Miyano

## BNE 51 S/SY2/SY3/SY5/SY6

N° d'article	Porte-outils	Réfrigérant	Pression max.	Cote centrale
--------------	--------------	-------------	---------------	---------------

### Porte-outil combiné

8 224 04 000	<b>Sq. 20</b>	EXT	--	--
8 224 04 068	<b>Sq. 20</b>	Int/ext	100 bar	--

### Porte-outils pour barre d'alésage

8 240 08 000	<b>Ø 32</b>	Int/ext	--	<b>75 mm</b>
8 240 09 002	<b>Ø 40</b>	Int/ext	--	<b>75 mm</b>

### Double porte-foret

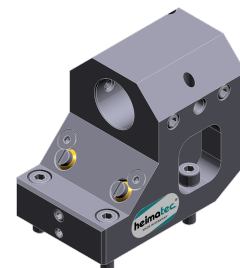
8 253 07 000	<b>Ø 25</b>	Int/ext	--	--
--------------	-------------	---------	----	----



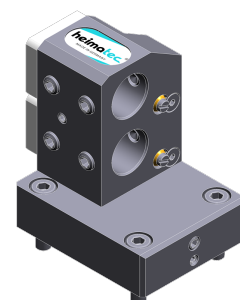
8 224 04 000



8 224 04 068



8 240 08 000



8 253 07 000