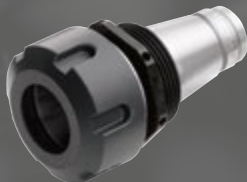


HEIMATEC.U-TEC®

heimatec®

u-tec®

Rapide, flexible, économique -  
Changement d'outil  
avec heimatec.u-tec®





## Technologie de pointe HEIMATEC - Outils et systèmes pour l'usinage productif en tournage et fraisage

HEIMATEC fait partie des leaders internationaux en technologie et qualité des outils de précision et est spécialisé dans le développement et la fabrication d'outils fixes et porte-outils motorisés de haute précision pour les tours CNC, les centres de tournage-fraisage CNC et les centres d'usinage CNC.

La gamme de produits\* s'étend des porte-outils BMT et VDI statiques aux outils motorisés, en passant par des solutions individuelles hautement complexes adaptées aux besoins des clients.

HEIMATEC, dont le siège est à RENCHEN, possède une filiale en Asie et Inde ainsi que de nombreuses représentations et partenaires commerciaux répartis dans le monde entier.

L'œuvre du catalogue, y compris toutes ses parties, est protégée par le droit d'auteur. Toute exploitation en dehors des limites étroites de la loi sur le droit d'auteur est interdite sans l'accord des titulaires des droits et est passible de sanctions. Cela s'applique notamment aux reproductions, traductions, microfilmages et à l'enregistrement et au traitement au moyen de systèmes électroniques.

HEIMATEC GmbH se réserve le droit d'apporter des modifications techniques à tout moment et sans préavis. Cela s'applique notamment aux adaptations de nouvelles normes internationales aux modifications, aux développements de nos produits et aux différents processus de fabrication.

### \*NOS PRODUITS

- Porte-outils fixes
- Unités d'outils motorisés
- Outils de précision
- Outils pour centres de tournage et d'usinage
- Outils pour automates de décolletage
- Systèmes de changement d'outils et systèmes de changement rapide
- Systèmes d'outils pour la fabrication de dentures
- Gestion numérique des outils

## Système de changement flexible pour pince selon DIN 6499

Afin de réduire les temps d'arrêt de la machine dus au changement d'outils ainsi que le stock d'outils en général, heimatec a développé le système de changement d'outils flexible heimatec.u-tec®. Il permet aux fabricants d'utiliser les différents adaptateurs pour les tâches d'usinage les plus diverses et est livré en cinq tailles.

### Le système heimatec.u-tec® se caractérise par se distingue par les particularités suivantes :

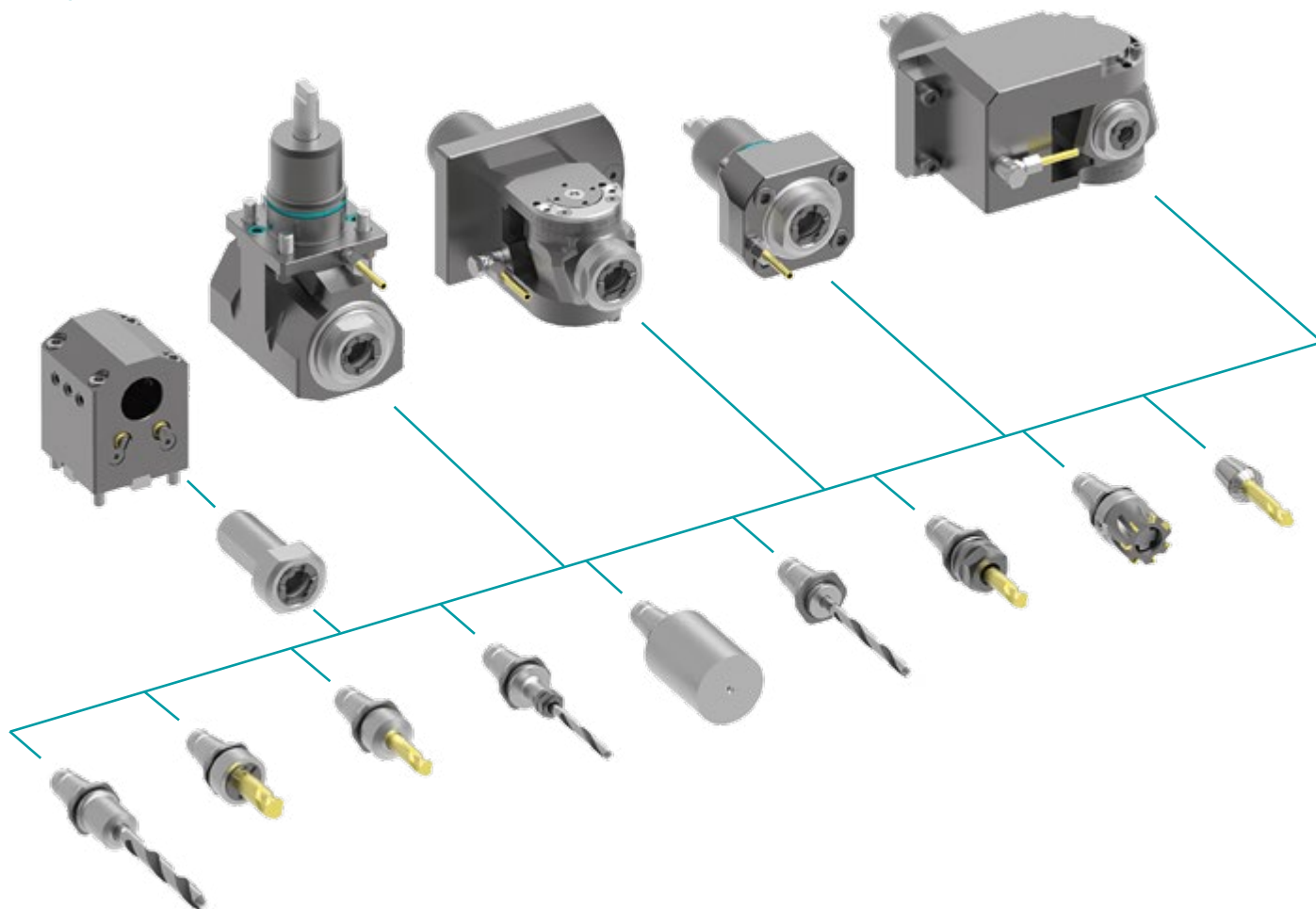
- réduction des coûts grâce à des temps de préparation minimaux
- répétabilité parfaite
- conception très courte et compacte
- transmission du couple optimale
- flexibilité grâce à l'utilisation de divers inserts u-tec® interchangeables



### Le catalogue des groupes de produits heimatec.u-tec® vous informe vous informe sur :

Types d'applications, assemblage, description des symbols	4
heimatec.u-tec® 16 A	7
heimatec.u-tec® 20 A	11
heimatec.u-tec® 25 A	15
heimatec.u-tec® 32 A	19
heimatec.u-tec® 40 A	23
Gamme d'accessoires	27

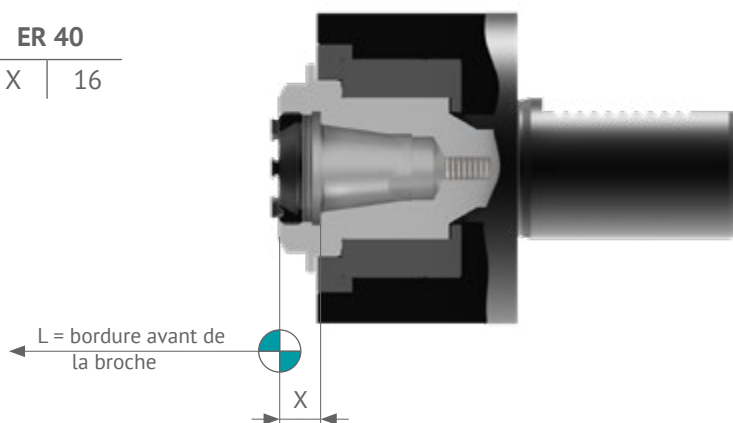
## Types d'applications



## Définition du point zero

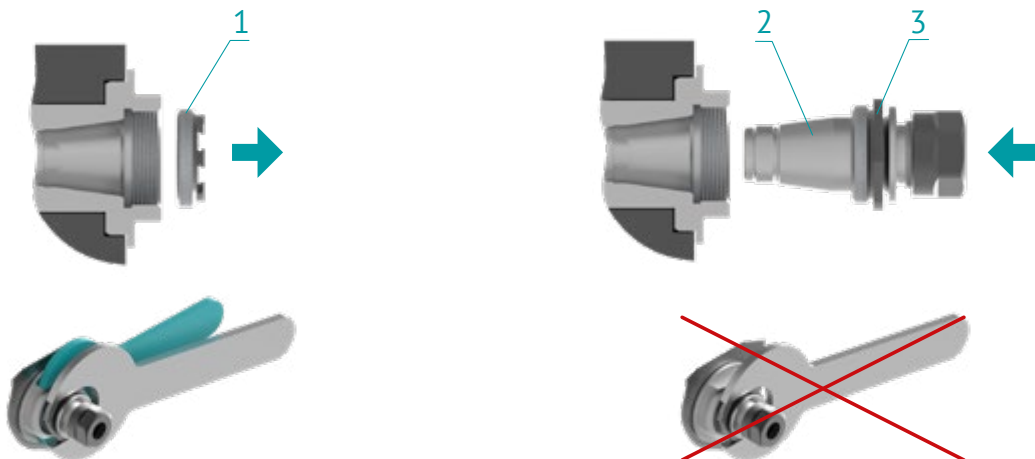
ER 16		ER 20		ER 25		ER 32		ER 40	
X	10	X	11	X	12	X	14	X	16

ER...A



## Assemblage de u-tec®

Dévisser l'écrou de serrage (1) et le conserver. L'insert u-tec (2) est serré par l'écrou spécial (3). Serrer l'écrou spécial (3) en le maintenant impérativement contre la broche.

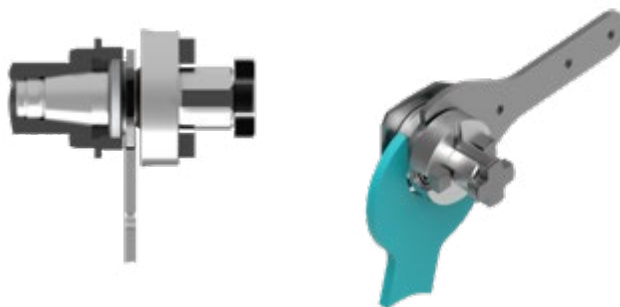


## Démontage u-tec®

Pour le démontage des inserts, on distingue deux cas :

### Inserts avec collerette de démontage

Dévisser l'écrou.



### Inserts sans collerette de démontage

Utiliser la clé de démontage spéciale (4) impérativement.

Desserrer l'écrou, repousser l'insert.

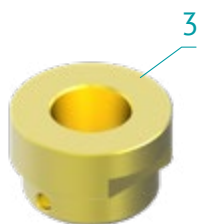


### Couples de serrage recommandés pour l'écrou de serrage UT

UT 16	UT 20	UT 25	UT 32	UT 40
40 Nm	55 Nm	60 Nm	80 Nm	100 Nm

**Attention !** Le couple de serrage maximal ne doit pas être supérieur de plus de 15% aux valeurs recommandées.

## Bloc de montage



### Bloc de montage UT (N° d'article 8 710 95 001)

Il sert à monter les outils de coupe dans différents inserts (1). Le bloc de montage doit être installé de manière sûre, par ex. de préférence par vissé solidement sur la table de travail ou par un serrage sûr serrage dans un étau. Le bloc de montage (2) peut être ajusté et positionné par paliers de 30°. Le logement / douille interchangeable (3) est maintenu par le gougon d'arrêt interchangeable (4) (utilisation à gauche ou à droite).






D'autres logements sont disponibles en option / douilles interchangeables (3) pour des inserts d'outils (1) de différentes tailles et types sont disponibles.

### Douilles interchangeables (3) disponibles :

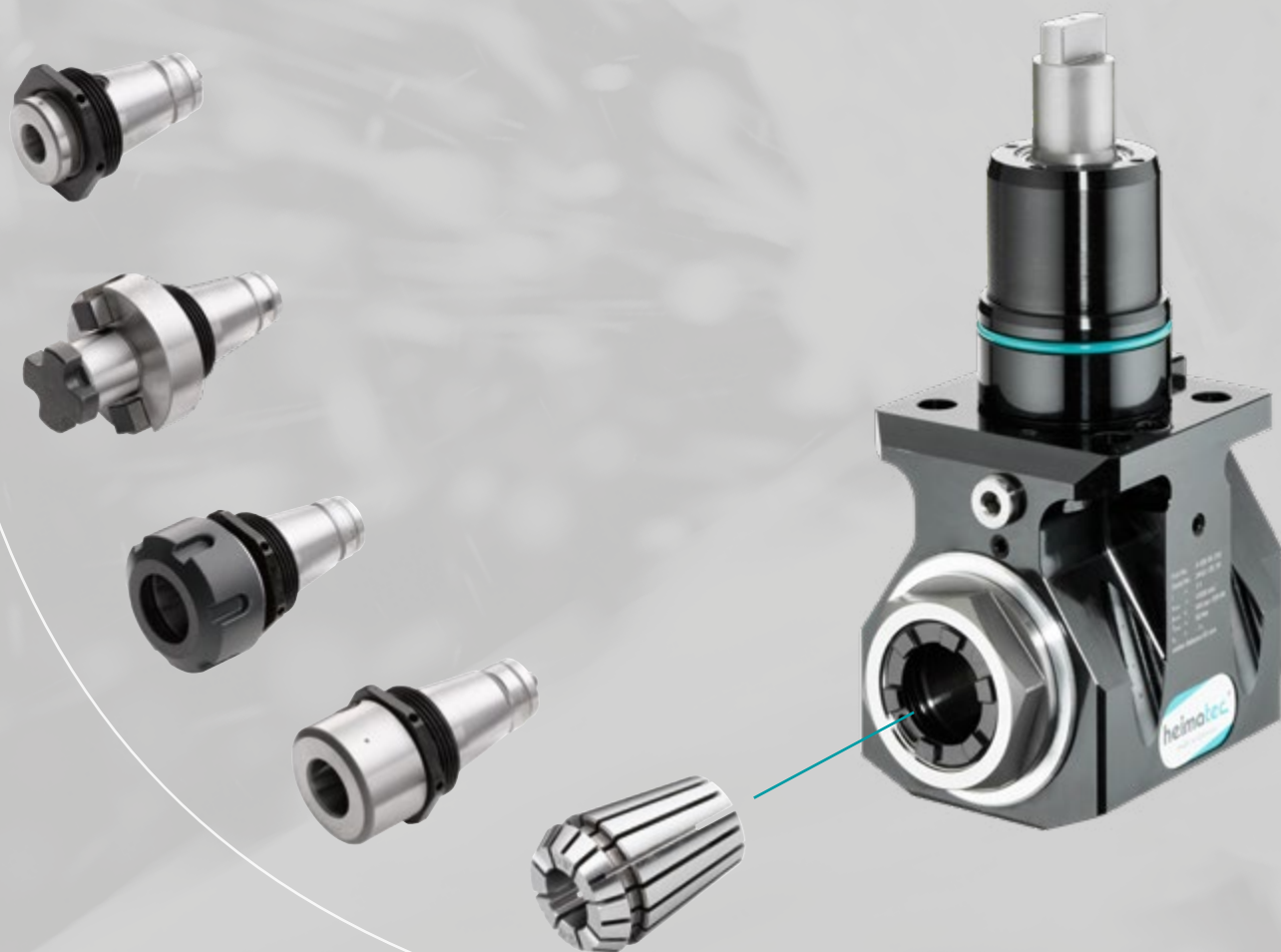
Douilles interchangeables	N° d'article
UT 16	8 732 54 005
UT 20	8 732 54 006
UT 25	8 732 55 004
UT 32	8 732 56 004
UT 40	8 732 57 003

## Description des symboles

Symboles	Fiche d'accessoires
 ZB 655 ...	jeu de clés à molette
 ZB ER ...	pincés ER-DIN 6499
 ZB ET ...	pincés de taraudage ET-DIN 6499
 ZB GB ...	pincés de taraudage GB
 ZB 741 ...	joints

Symboles	Fiche d'accessoires
 ZB 620 ...	bagues de réglage pour arbre de fraisage
 ZB HT ...	easy-quick
 ZB UT ...	u-tec
 ZB 776 ...	mandrin à pincés
 ZB 73 ...	douilles de réduction

# u-tec® UT 16



## Porte pince

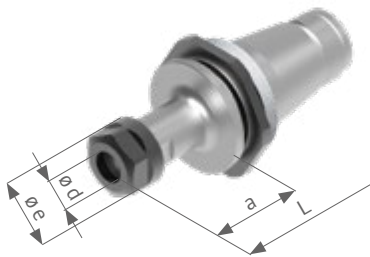


Système de serrage	N° d'article	ø d (mm)	ø e (mm)	a (mm)	L (mm)
ER 11	8 779 43 005	0,5 - 7,0	19,0	14,1	21,5
ER 16	8 779 44 012	0,5 - 10,0	28,0	22,5	30,0

Non inclus dans la livraison :



## Logement de pince long

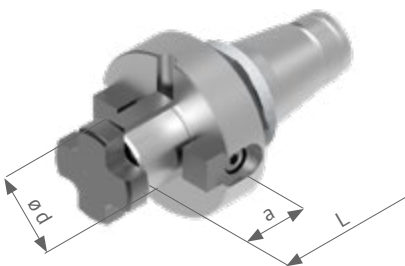


Système de serrage	N° d'article	ø d (mm)	ø e (mm)	a (mm)	L (mm)
ER 11	8 779 43 014	0,5 - 7,0	19,0	22,5	30,0
ER 11	8 779 43 015	0,5 - 7,0	19,0	52,5	60,0

Non inclus dans la livraison :



## Arbre de fraisage



Système de serrage	N° d'article	ø d (mm)	a (mm)	L (mm)
Arbre de fraisage 13	8 779 43 022	13,0	21,0	34,0
Arbre de fraisage combiné 16	8 779 44 017	16,0	17,0	34,0
Arbre de fraisage combiné 1/2"	8 779 43 020	1/2"	14,3	29,5

Non inclus dans la livraison :



Autres versions sur demande

## Weldon

Fig. 1

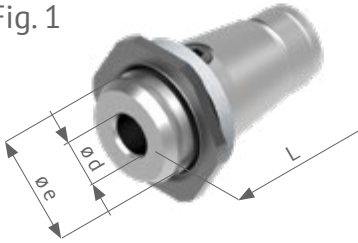
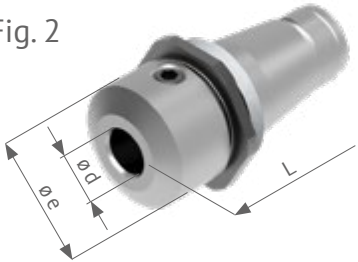


Fig. 2



Système de serrage	N° d'article	ø d (mm)	ø e (mm)	L (mm)	Figure
Weldon 6	8 779 42 011	6,0	16,0	11,0	1
Weldon 8	8 779 43 016	8,0	24,0	22,5	2
Weldon 10	8 779 44 013	10,0	26,0	22,5	2
Weldon 1/4"	8 779 42 013	1/4"	16,0	11,0	1
Weldon 3/8"	8 779 43 018	3/8"	26,0	22,5	2

Autres dimensions à partir de ø d=3 mm sur demande

**Non inclus dans la livraison :**

 ZB 655 ...

## Weldon long

Fig. 1

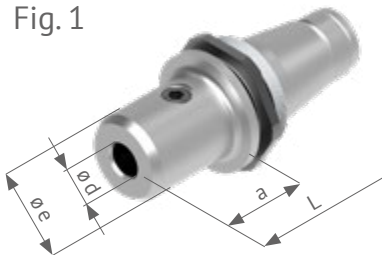


Fig. 2



Système de serrage	N° d'article	ø d (mm)	ø e (mm)	a (mm)	L (mm)	Figure
Weldon 6	8 779 42 012	6,0	16,0	25,0	33,0	1
Weldon 8	8 779 43 017	8,0	24,0	-	33,0	2
Weldon 10	8 779 44 014	10,0	26,0	-	33,0	2
Weldon 1/4"	8 779 42 014	1/4"	16,0	25,0	33,0	1
Weldon 3/8"	8 779 43 019	3/8"	26,0	-	33,0	2

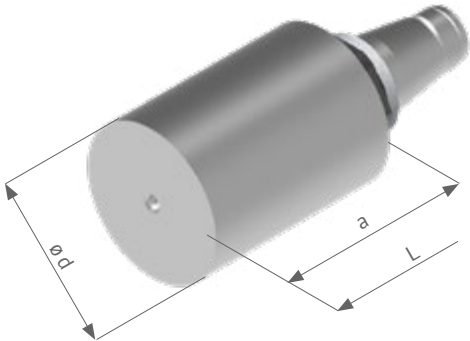
Autres dimensions à partir de ø d=3 mm sur demande

**Non inclus dans la livraison :**

 ZB 655 ...

Autres versions sur demande

## Ebauche



N° d'article	ø d (mm)	a (mm)	L (mm)
8 779 49 002	41,0	59,9	100,0

Non inclus dans la livraison :



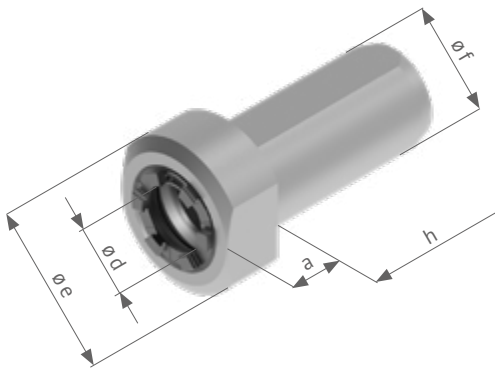
Matériau : 25 CrMo 4

Température de trempe : 840-870°C; Réfrigérant : polymère;

Trempe : 1 heure à 200°C;

si une trempe partielle est nécessaire : Trempe par induction possible, dureté max. pouvant être atteinte avec ce matériau ~ HV 470

## Mandrin à pinces



Système de serrage	N° d'article	ø d (mm)	ø e (mm)	ø f (mm)	a (mm)	h (mm)
ER 16 AX	8 776 14 004	0,5 - 10,0	38,0	20,0	20,0	65,0
ER 16 AX	8 776 24 005	0,5 - 10,0	38,0	25,0	13,0	65,0
ER 16 AX	8 776 24 007	0,5 - 10,0	38,0	3/4"	22,0	65,0

Non inclus dans la livraison :



## Écrou de blocage



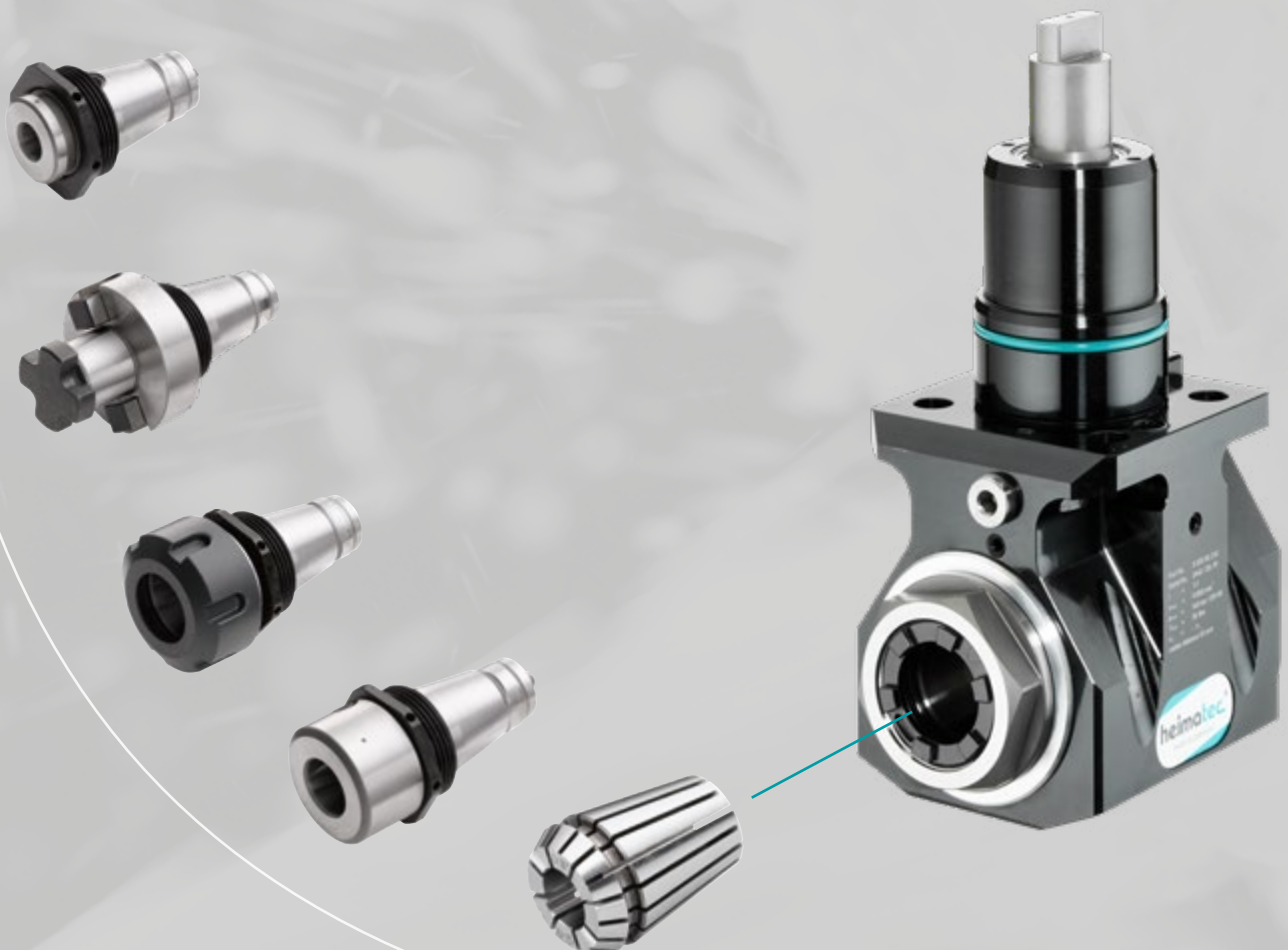
N° d'article
8 745 99 000

Non inclus dans la livraison :



Autres versions sur demande

# u-tec® UT 20



## Porte pince

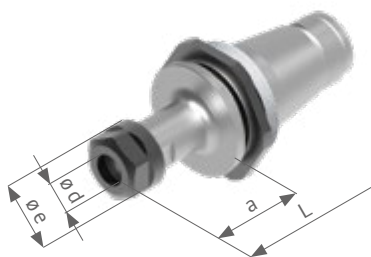


Système de serrage	N° d'article	ø d (mm)	ø e (mm)	a (mm)	L (mm)
ER 11	8 779 43 006	0,5 - 7,0	19,0	14,1	22,5
ER 16	8 779 44 001	0,5 - 10,0	28,0	22,5	31,0
ER 20	8 779 44 002	0,5 - 13,0	34,0	24,0	32,5

Non inclus dans la livraison :



## Logement de pince long

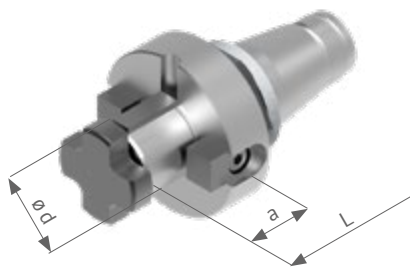


Système de serrage	N° d'article	ø d (mm)	ø e (mm)	a (mm)	L (mm)
ER 11	8 779 43 007	0,5 - 7,0	19,0	21,5	30,0
ER 11	8 779 43 008	0,5 - 7,0	19,0	51,5	60,0

Non inclus dans la livraison :



## Arbre de fraisage



Système de serrage	N° d'article	ø d (mm)	a (mm)	L (mm)
Arbre de fraisage 13	8 779 43 023	13,0	21,0	34,5
Arbre de fraisage combiné 16	8 779 44 011	16,0	17,0	34,5
Arbre de fraisage combiné 22	8 779 45 001	22,0	19,0	38,5
Arbre de fraisage combiné 1/2"	8 779 43 013	1/2"	14,3	30,0

Non inclus dans la livraison :



Autres versions sur demande

## Weldon

Fig. 1

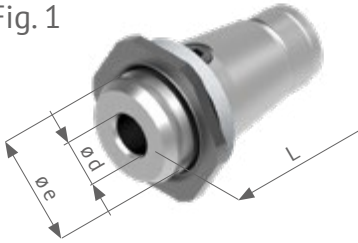
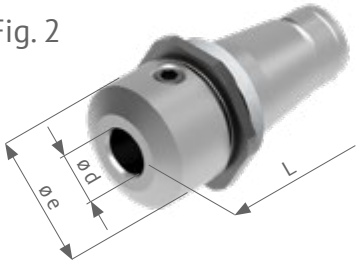


Fig. 2



Système de serrage	N° d'article	ø d (mm)	ø e (mm)	L (mm)	Figure
Weldon 6	8 779 42 007	6,0	20,0	10,0	1
Weldon 8	8 779 43 009	8,0	20,0	10,0	1
Weldon 10	8 779 44 003	10,0	27,0	23,5	2
Weldon 12	8 779 44 005	12,0	27,0	26,0	2
Weldon 1/4"	8 779 42 009	1/4"	20,0	10,0	1
Weldon 3/8"	8 779 43 011	3/8"	27,0	23,5	2
Weldon 1/2"	8 779 44 008	1/2"	27,0	26,0	2

Autres dimensions à partir de ø d=3 mm sur demande

**Non inclus dans la livraison :**

 ZB 655 ...

## Weldon long

Fig. 1

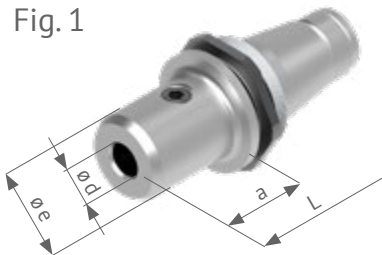
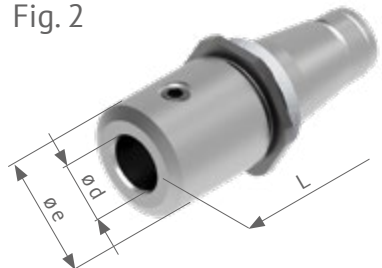


Fig. 2



Système de serrage	N° d'article	ø d (mm)	ø e (mm)	a (mm)	L (mm)	Figure
Weldon 6	8 779 42 008	6,0	16,0	24,0	33,0	1
Weldon 8	8 779 43 010	8,0	24,0	24,0	33,0	1
Weldon 10	8 779 44 004	10,0	27,0	-	33,0	2
Weldon 12	8 779 44 006	12,0	27,0	-	33,0	2
Weldon 1/4"	8 779 42 010	1/4"	16,0	24,0	33,0	1
Weldon 3/8"	8 779 43 012	3/8"	27,0	-	33,0	2
Weldon 1/2"	8 779 44 009	1/2"	27,0	-	33,0	2

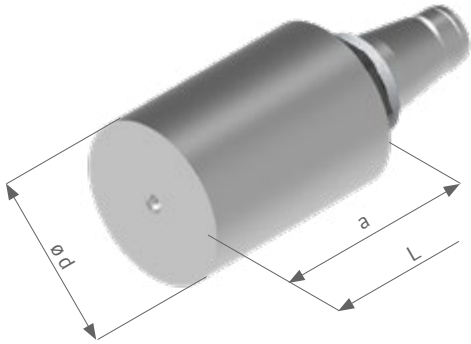
Autres dimensions à partir de ø d=3 mm sur demande

**Non inclus dans la livraison :**

 ZB 655 ...

Autres versions sur demande

## Ebauche



N° d'article	ø d (mm)	a (mm)	L (mm)
8 779 49 003	51,0	58,5	105,0

Non inclus dans la livraison :



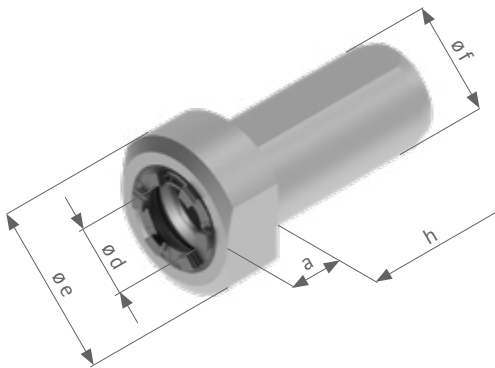
Matériau : 25 CrMo 4

Température de trempe : 840-870 °C; Réfrigérant : polymère;

Trempe : 1 heure à 200°C;

si une trempe partielle est nécessaire : Trempe par induction possible, dureté max. pouvant être atteinte avec ce matériau ~ HV 470

## Mandrin à pincers



Système de serrage	N° d'article	ø d (mm)	ø e (mm)	ø f (mm)	a (mm)	h (mm)
ER 20 AX	8 776 24 006	0,5 - 13,0	42,0	25,0	17,0	65,0
ER 20 AX	8 776 34 004	0,5 - 13,0	42,0	32,0	14,0	65,0
ER 20 AX	8 776 24 008	0,5 - 13,0	42,0	1"	17,0	65,0

Non inclus dans la livraison :



## Écrou de blocage



N° d'article

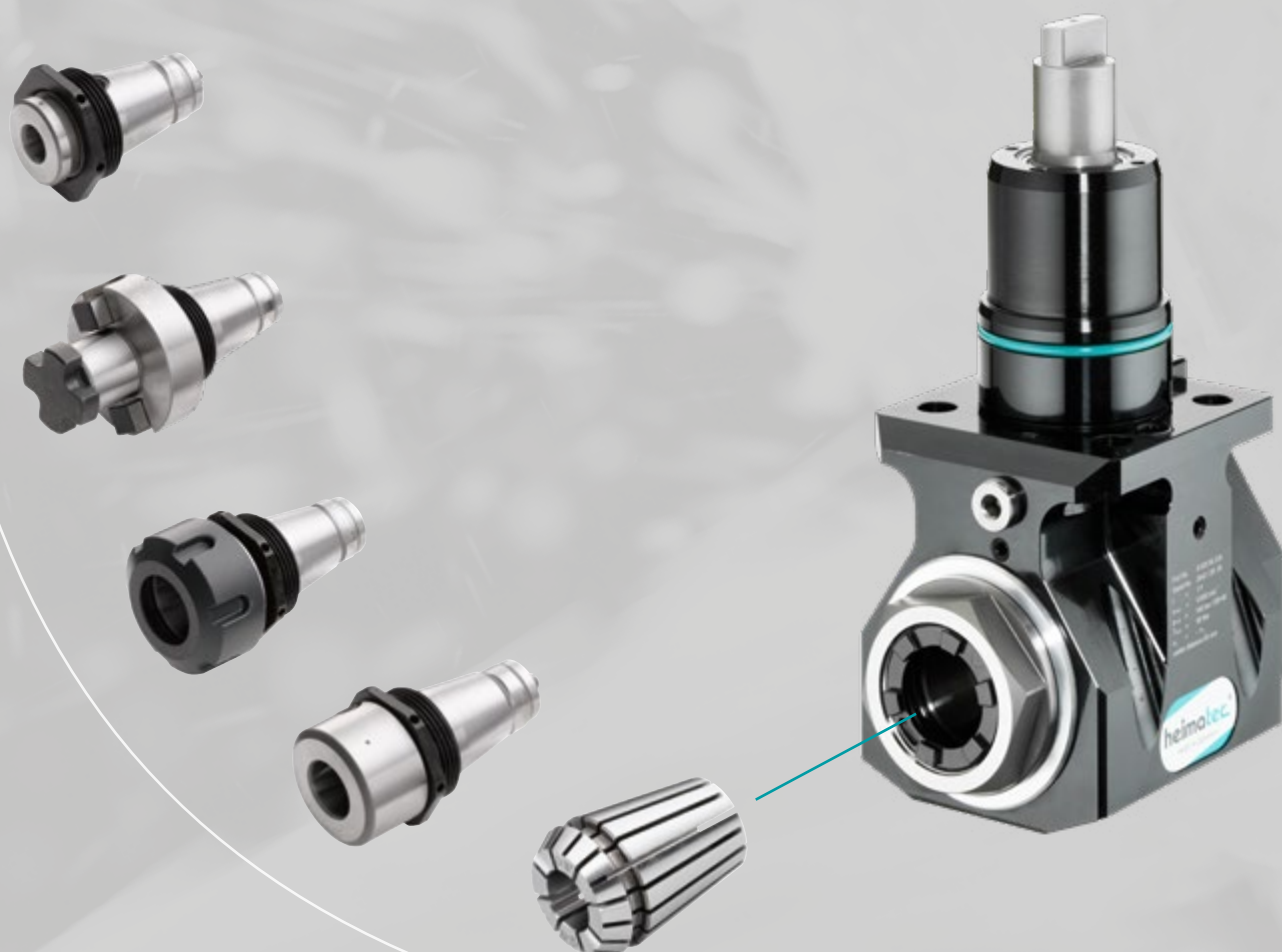
8 745 99 001

Non inclus dans la livraison :



Autres versions sur demande

# u-tec® UT 25



## Porte pince

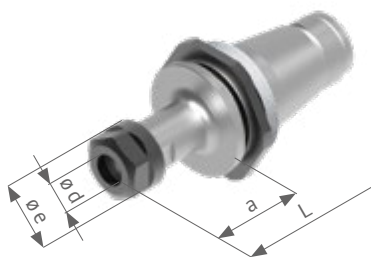


Système de serrage	N° d'article	ø d (mm)	ø e (mm)	a (mm)	L (mm)
ER 16	8 779 54 013	0,5 - 10,0	28,0	22,5	31,0
ER 20	8 779 54 018	0,5 - 13,0	34,0	24,0	32,5
ER 25	8 779 55 005	0,5 - 16,0	42,0	25,0	34,5

Non inclus dans la livraison :



## Logement de pince long

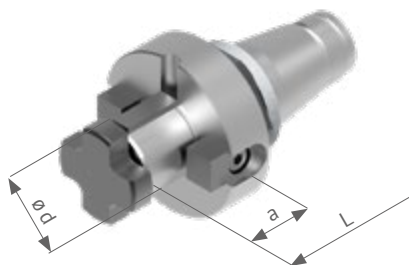


Système de serrage	N° d'article	ø d (mm)	ø e (mm)	a (mm)	L (mm)
ER 11	8 779 53 014	0,5 - 7,0	19,0	31,0	40,0
ER 11	8 779 53 015	0,5 - 7,0	19,0	61,0	70,0

Non inclus dans la livraison :



## Arbre de fraisage



Système de serrage	N° d'article	ø d (mm)	a (mm)	L (mm)
Arbre de fraisage 13	8 779 53 010	13,0	21,0	34,5
Arbre de fraisage combiné 16	8 779 54 020	16,0	17,0	34,5
Arbre de fraisage combiné 22	8 779 55 001	22,0	19,0	38,5
Arbre de fraisage combiné 27	8 779 56 001	27,0	21,0	42,5
Arbre de fraisage combiné 1/2"	8 779 53 022	1/2"	14,3	30,0
Arbre de fraisage combiné 3/4"	8 779 54 041	3/4"	17,45	36,0

Non inclus dans la livraison :



Autres versions sur demande

## Weldon

Fig. 1

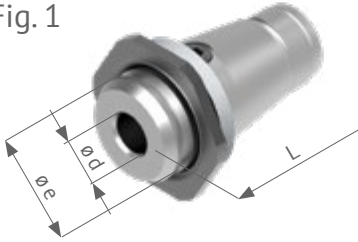
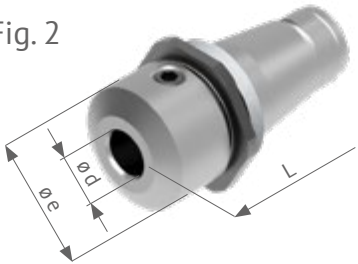


Fig. 2



Système de serrage	N° d'article	ø d (mm)	ø e (mm)	L (mm)	Figure
Weldon 6	8 779 52 008	6,0	25,0	9,0	1
Weldon 8	8 779 53 016	8,0	25,0	9,0	1
Weldon 10	8 779 54 025	10,0	25,0	11,0	1
Weldon 12	8 779 54 022	12,0	32,0	26,0	2
Weldon 14	8 779 54 024	14,0	32,0	26,0	2
Weldon 16	8 779 55 003	16,0	32,0	26,0	2
Weldon 1/4"	8 779 52 012	1/4"	25,0	9,0	1
Weldon 3/8"	8 779 53 018	3/8"	25,0	11,0	1
Weldon 1/2"	8 779 54 037	1/2"	32,0	26,0	2
Weldon 5/8"	8 779 54 039	5/8"	32,0	26,0	2

Autres dimensions à partir de ø d=3 mm sur demande

**Non inclus dans la livraison :**



## Weldon long

Fig. 1

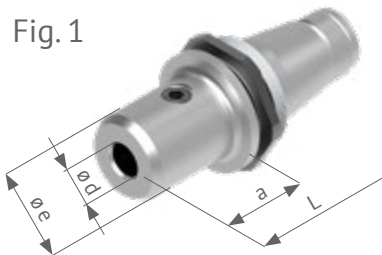
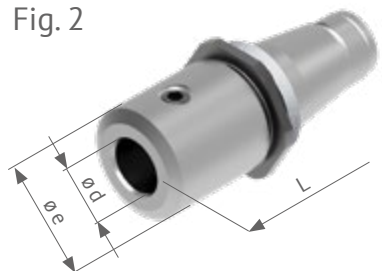


Fig. 2



Système de serrage	N° d'article	ø d (mm)	ø e (mm)	a (mm)	L (mm)	Figure
Weldon 6	8 779 52 010	6,0	16,0	31,0	40,0	1
Weldon 8	8 779 53 020	8,0	24,0	31,0	40,0	1
Weldon 10	8 779 54 027	10,0	26,0	31,0	40,0	1
Weldon 12	8 779 54 029	12,0	28,0	31,0	40,0	1
Weldon 14	8 779 54 031	14,0	30,0	31,0	40,0	1
Weldon 16	8 779 55 007	16,0	32,0	-	40,0	2
Weldon 1/4"	8 779 52 014	1/4"	16,0	31,0	40,0	1
Weldon 3/8"	8 779 53 024	3/8"	26,0	31,0	40,0	1
Weldon 1/2"	8 779 54 033	1/2"	28,0	31,0	40,0	1
Weldon 5/8"	8 779 54 035	5/8"	32,0	-	40,0	2

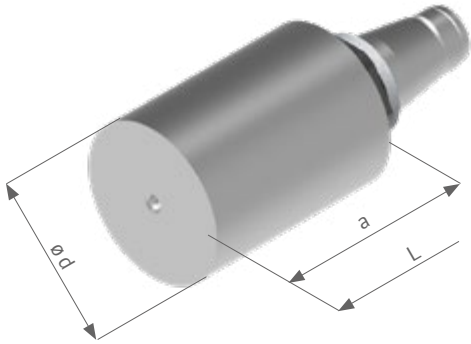
Autres dimensions à partir de ø d=3 mm sur demande

**Non inclus dans la livraison :**



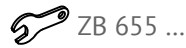
Autres versions sur demande

## Ebauche



N° d'article	ø d (mm)	a (mm)	L (mm)
8 779 59 003	52,0	70,0	120,0

Non inclus dans la livraison :



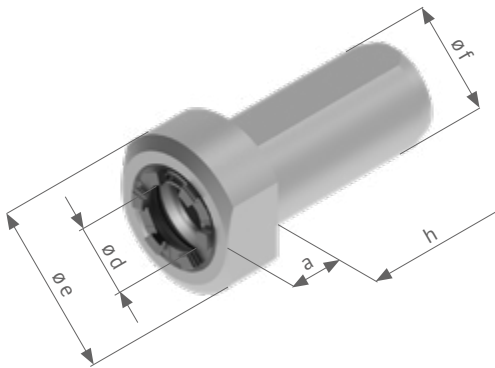
Matériau : 25 CrMo 4

Température de trempe : 840-870 °C; Réfrigérant : polymère;

Trempe : 1 heure à 200°C;

si une trempe partielle est nécessaire : Trempe par induction possible, dureté max. pouvant être atteinte avec ce matériau ~ HV 470

## Mandrin à pincers



Système de serrage	N° d'article	ø d (mm)	ø e (mm)	ø f (mm)	a (mm)	h (mm)
ER 25 AX	8 776 25 009	0,5 - 16,0	48,0	25,0	35,0	65,0
ER 25 AX	8 776 35 003	0,5 - 16,0	48,0	32,0	20,0	65,0
ER 25 AX	8 776 45 002	0,5 - 16,0	48,0	40,0	15,0	65,0
ER 25 AX	8 776 25 010	0,5 - 16,0	48,0	1"	35,0	65,0
ER 25 AX	8 776 25 011	0,5 - 16,0	48,0	1 1/4"	20,0	65,0

Non inclus dans la livraison :

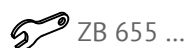


## Écrou de blocage



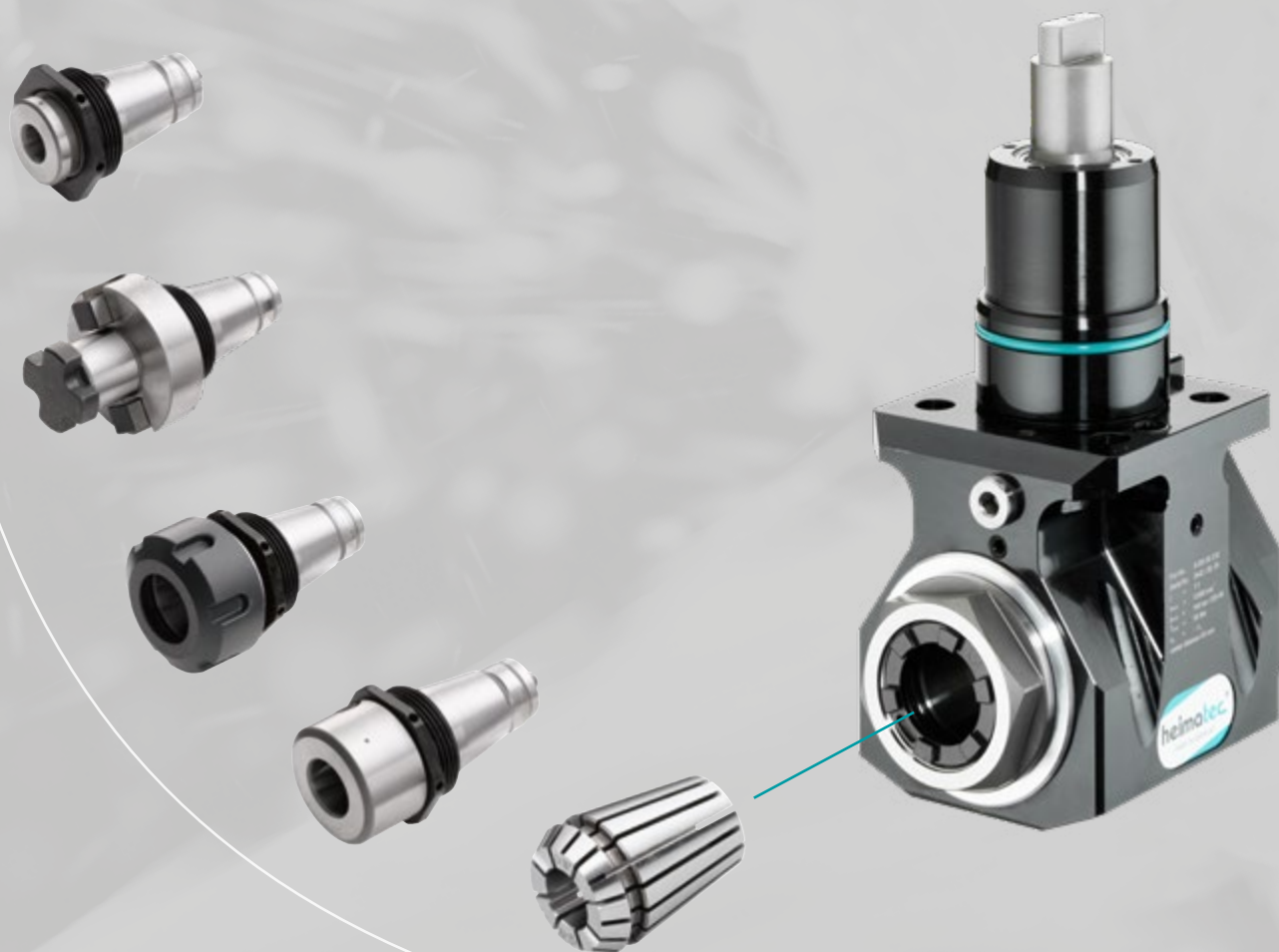
N° d'article
8 745 99 002

Non inclus dans la livraison :



Autres versions sur demande

# u-tec® UT 32



## Porte pince

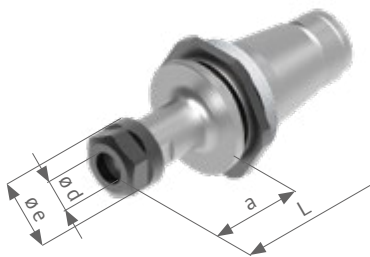


Système de serrage	N° d'article	ø d (mm)	ø e (mm)	a (mm)	L (mm)
ER 16	8 779 64 039	0,5 - 10,0	28,0	22,5	32,5
ER 20	8 779 64 040	0,5 - 13,0	34,0	24,0	34,0
ER 25	8 779 65 010	0,5 - 16,0	42,0	25,0	35,0
ER 32	8 779 66 001	1,0 - 20,0	50,0	27,5	43,0

Non inclus dans la livraison :



## Logement de pince long

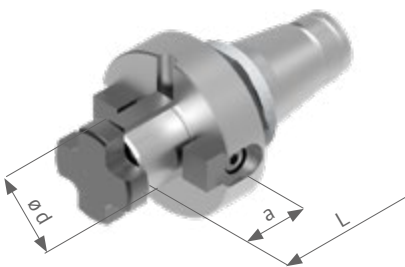


Système de serrage	N° d'article	ø d (mm)	ø e (mm)	a (mm)	L (mm)
ER 11	8 779 63 018	0,5 - 7,0	19,0	35,0	45,0
ER 11	8 779 63 019	0,5 - 7,0	19,0	65,0	75,0
ER 16	8 779 64 041	0,5 - 10,0	28,0	35,0	45,0
ER 16	8 779 64 042	0,5 - 10,0	28,0	65,0	75,0

Non inclus dans la livraison :



## Arbre de fraisage



Système de serrage	N° d'article	ø d (mm)	a (mm)	L (mm)
Arbre de fraisage combiné 16	8 779 64 049	16,0	17,0	35,5
Arbre de fraisage combiné 22	8 779 65 015	22,0	19,0	38,5
Arbre de fraisage combiné 27	8 779 66 004	27,0	21,0	43,5
Arbre de fraisage combiné 1/2"	8 779 63 024	1/2"	14,3	31,0
Arbre de fraisage combiné 3/4"	8 779 64 054	3/4"	17,45	37,0

Non inclus dans la livraison :



Autres versions sur demande

## Weldon

Fig. 1

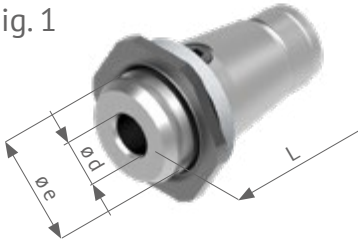
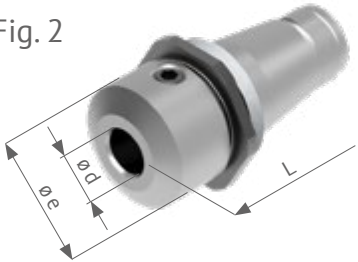


Fig. 2



Autres dimensions à partir de  $\varnothing d=3$  mm sur demande

**Non inclus dans la livraison :**

 ZB 655 ...

Système de serrage	N° d'article	$\varnothing d$ (mm)	$\varnothing e$ (mm)	L (mm)	Figure
Weldon 6	8 779 62 017	6,0	32,0	10,5	1
Weldon 8	8 779 63 020	8,0	32,0	11,5	1
Weldon 10	8 779 64 043	10,0	32,0	11,5	1
Weldon 12	8 779 64 044	12,0	32,0	14,0	1
Weldon 14	8 779 64 045	14,0	32,0	14,0	1
Weldon 16	8 779 65 011	16,0	32,0	14,0	1
Weldon 18	8 779 65 012	18,0	39,0	28,0	2
Weldon 20	8 779 66 002	20,0	39,0	28,0	2
Weldon 1/4"	8 779 62 019	1/4"	32,0	10,5	1
Weldon 3/8"	8 779 63 022	3/8"	32,0	11,5	1
Weldon 1/2"	8 779 64 050	1/2"	32,0	14,0	1
Weldon 5/8"	8 779 64 051	5/8"	32,0	14,0	1
Weldon 3/4"	8 779 65 016	3/4"	39,0	28,0	2

## Weldon long

Fig. 1

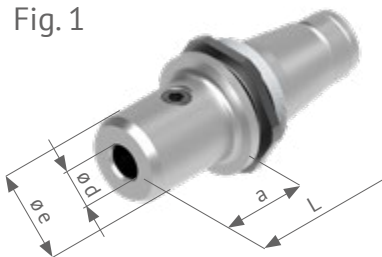



Fig. 2



Autres dimensions à partir de  $\varnothing d=3$  mm sur demande

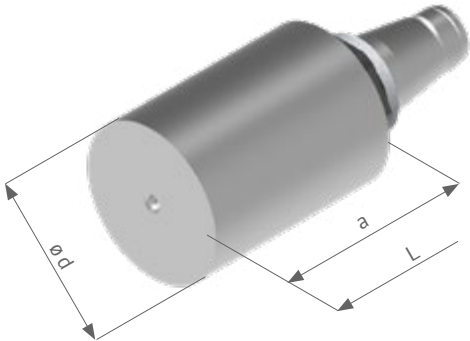
**Non inclus dans la livraison :**

 ZB 655 ...

Système de serrage	N° d'article	$\varnothing d$ (mm)	$\varnothing e$ (mm)	a (mm)	L (mm)	Figure
Weldon 6	8 779 62 018	6,0	16,0	30,0	40,0	1
Weldon 8	8 779 63 021	8,0	24,0	30,0	40,0	1
Weldon 10	8 779 64 046	10,0	26,0	30,0	40,0	1
Weldon 12	8 779 64 047	12,0	28,0	30,0	40,0	1
Weldon 14	8 779 64 048	14,0	30,0	30,0	40,0	1
Weldon 16	8 779 65 013	16,0	32,0	30,0	40,0	1
Weldon 18	8 779 65 014	18,0	34,0	30,0	40,0	1
Weldon 20	8 779 66 003	20,0	39,0	-	40,0	2
Weldon 1/4"	8 779 62 020	1/4"	16,0	30,0	40,0	1
Weldon 3/8"	8 779 63 023	3/8"	26,0	30,0	40,0	1
Weldon 1/2"	8 779 64 052	1/2"	28,0	30,0	40,0	1
Weldon 5/8"	8 779 64 053	5/8"	32,0	30,0	40,0	1
Weldon 3/4"	8 779 65 017	3/4"	39,0	-	40,0	2

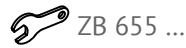
Autres versions sur demande

## Ebauche



N° d'article	ø d (mm)	a (mm)	L (mm)
8 779 69 011	52,0	73,5	130,0

**Non inclus dans la livraison :**



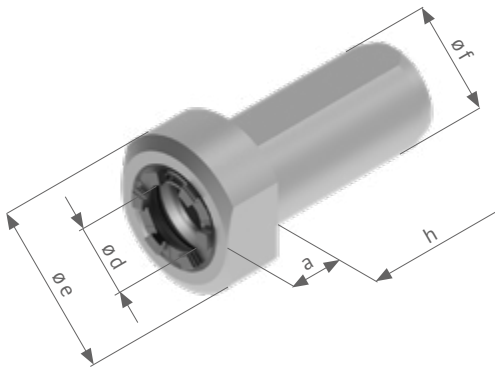
Matériau : 25 CrMo 4

Température de trempe : 840-870°C; Réfrigérant : polymère;

Trempe : 1 heure à 200°C;

si une trempe partielle est nécessaire : Trempe par induction possible, dureté max. pouvant être atteinte avec ce matériau ~ HV 470

## Mandrin à pinces



Système de serrage	N° d'article	ø d (mm)	ø e (mm)	ø f (mm)	a (mm)	h (mm)
ER 32 AX	8 776 36 004	1,0 - 20,0	58,0	32,0	40,0	65,0
ER 32 AX	8 776 46 003	1,0 - 20,0	58,0	40,0	20,0	65,0
ER 32 AX	8 776 26 003	1,0 - 20,0	58,0	1 1/4"	46,0	65,0
ER 32 AX	8 776 36 005	1,0 - 20,0	58,0	1 1/2"	20,0	65,0

**Non inclus dans la livraison :**



## Écrou de blocage



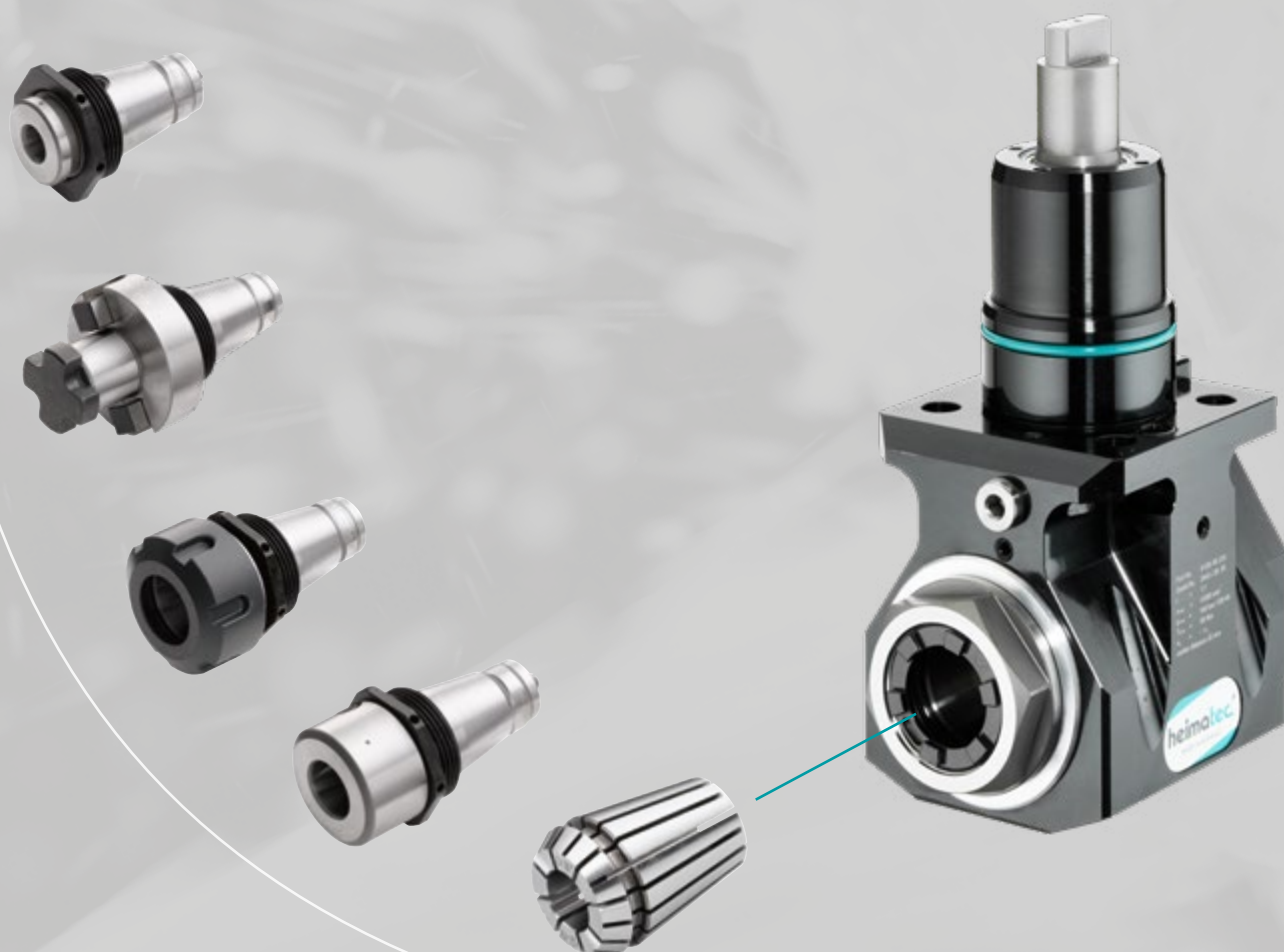
N° d'article
8 745 99 003

**Non inclus dans la livraison :**



Autres versions sur demande

# u-tec® UT 40



## Porte pince

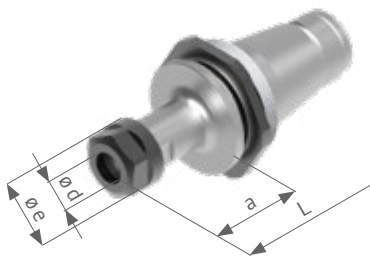


Système de serrage	N° d'article	ø d (mm)	ø e (mm)	a (mm)	L (mm)
ER 16	8 779 74 027	0,5 - 10,0	28,0	22,5	34,0
ER 20	8 779 74 028	0,5 - 13,0	34,0	24,0	35,5
ER 25	8 779 75 014	0,5 - 16,0	42,0	25,0	36,5
ER 32	8 779 76 008	1,0 - 20,0	50,0	27,5	39,0
ER 40	8 779 77 001	2,0 - 30,0	63,0	30,5	48,0

Non inclus dans la livraison :



## Logement de pince long

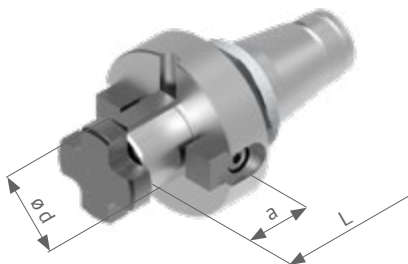


Système de serrage	N° d'article	ø d (mm)	ø e (mm)	a (mm)	L (mm)
ER 11	8 779 73 006	0,5 - 7,0	19,0	48,0	60,0
ER 11	8 779 73 007	0,5 - 7,0	19,0	68,0	80,0
ER 16	8 779 74 029	0,5 - 10,0	28,0	48,0	60,0
ER 16	8 779 74 030	0,5 - 10,0	28,0	68,0	80,0
ER 20	8 779 74 031	0,5 - 13,0	34,0	48,0	60,0
ER 20	8 779 74 032	0,5 - 13,0	34,0	68,0	80,0
ER 25	8 779 75 015	0,5 - 16,0	42,0	48,0	60,0
ER 25	8 779 75 016	0,5 - 16,0	42,0	68,0	80,0

Non inclus dans la livraison :

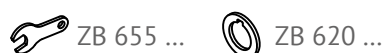


## Arbre de fraisage



Système de serrage	N° d'article	ø d (mm)	a (mm)	L (mm)
Arbre de fraisage combiné 16	8 779 74 043	16,0	17,0	36,5
Arbre de fraisage combiné 22	8 779 75 023	22,0	19,0	39,5
Arbre de fraisage combiné 27	8 779 76 011	27,0	21,0	44,5
Arbre de fraisage combiné 1/2"	8 779 73 012	1/2"	14,3	32,0
Arbre de fraisage combiné 3/4"	8 779 74 044	3/4"	17,45	38,0

Non inclus dans la livraison :



Autres versions sur demande

## Weldon

Fig. 1

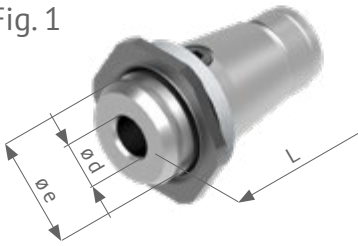
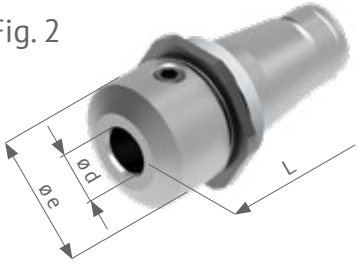


Fig. 2



Autres dimensions à partir de  $\varnothing d=3\text{ mm}$   
sur demande

**Non inclus dans la livraison :**

 ZB 655 ...

Système de serrage	N° d'article	$\varnothing d$ (mm)	$\varnothing e$ (mm)	L (mm)	Figure
Weldon 6	8 779 72 008	6,0	40,0	11,5	1
Weldon 8	8 779 73 008	8,0	40,0	11,5	1
Weldon 10	8 779 74 033	10,0	40,0	11,5	1
Weldon 12	8 779 74 034	12,0	40,0	12,5	1
Weldon 14	8 779 74 035	14,0	40,0	12,5	1
Weldon 16	8 779 75 017	16,0	40,0	12,5	1
Weldon 18	8 779 75 018	18,0	40,0	13,5	1
Weldon 20	8 779 76 009	20,0	40,0	13,5	1
Weldon 25	8 779 77 002	25,0	47,0	32,0	2
Weldon 1/4"	8 779 72 010	1/4"	40,0	11,5	1
Weldon 3/8"	8 779 73 010	3/8"	40,0	11,5	1
Weldon 1/2"	8 779 74 039	1/2"	40,0	12,5	1
Weldon 5/8"	8 779 74 040	5/8"	40,0	12,5	1
Weldon 3/4"	8 779 75 021	3/4"	40,0	13,5	1
Weldon 1"	8 779 77 004	1"	47,0	32,0	2

## Weldon long

Fig. 1

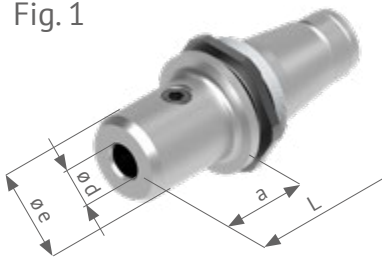
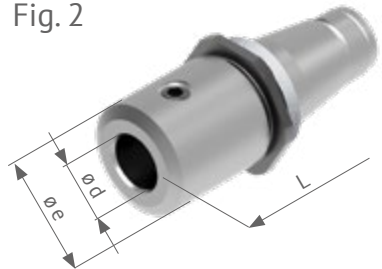



Fig. 2



Autres dimensions à partir de  $\varnothing d=3\text{ mm}$   
sur demande

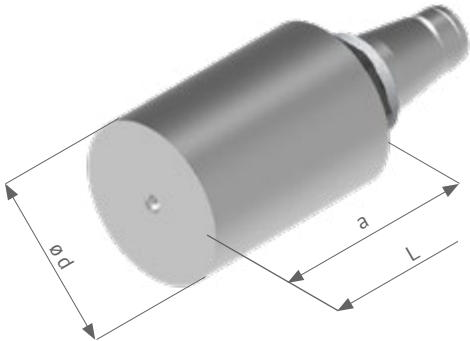
**Non inclus dans la livraison :**

 ZB 655 ...

Système de serrage	N° d'article	$\varnothing d$ (mm)	$\varnothing e$ (mm)	a (mm)	L (mm)	Figure
Weldon 6	8 779 72 009	6,0	16,0	28,0	40,0	1
Weldon 8	8 779 73 009	8,0	24,0	28,0	40,0	1
Weldon 10	8 779 74 036	10,0	26,0	28,0	40,0	1
Weldon 12	8 779 74 037	12,0	28,0	28,0	40,0	1
Weldon 14	8 779 74 038	14,0	30,0	28,0	40,0	1
Weldon 16	8 779 75 019	16,0	32,0	28,0	40,0	1
Weldon 18	8 779 75 020	18,0	34,0	28,0	40,0	1
Weldon 20	8 779 76 010	20,0	39,0	28,0	40,0	1
Weldon 25	8 779 77 003	25,0	47,0	-	40,0	2
Weldon 1/4"	8 779 72 011	1/4"	16,0	28,0	40,0	1
Weldon 3/8"	8 779 73 011	3/8"	26,0	28,0	40,0	1
Weldon 1/2"	8 779 74 041	1/2"	28,0	28,0	40,0	1
Weldon 5/8"	8 779 74 042	5/8"	32,0	28,0	40,0	1
Weldon 3/4"	8 779 75 022	3/4"	39,0	28,0	40,0	1
Weldon 1"	8 779 77 005	1"	47,0	-	40,0	2

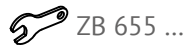
Autres versions sur demande

## Ebauche



N° d'article	ø d (mm)	a (mm)	L (mm)
8 779 79 004	65,0	75,5	140,0

Non inclus dans la livraison :



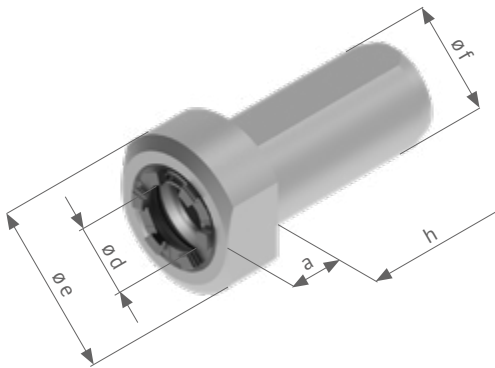
Matériau : 25 CrMo 4

Température de trempe : 840-870°C; Réfrigérant : polymère;

Trempe : 1 heure à 200°C;

si une trempe partielle est nécessaire : Trempe par induction possible, dureté max. pouvant être atteinte avec ce matériau ~ HV 470

## Mandrin à pinces



Système de serrage	N° d'article	ø d (mm)	ø e (mm)	ø f (mm)	a (mm)	h (mm)
ER 40 AX	8 776 47 003	2,0 - 30,0	75,0	40,0	45,0	65,0
ER 40 AX	8 776 57 002	2,0 - 30,0	75,0	50,0	23,0	82,5
ER 40 AX	8 776 37 001	2,0 - 30,0	75,0	1 1/2"	55,0	65,0
ER 40 AX	8 776 57 003	2,0 - 30,0	75,0	2"	23,0	82,5

Non inclus dans la livraison :



## Écrou de blocage



N° d'article

8 745 99 004

Non inclus dans la livraison :



Autres versions sur demande

## Écrou de bouchon



N° d'article	pour système de changement
8 745 99 005	u-tec 16
8 745 99 006	u-tec 20
8 745 99 007	u-tec 25
8 745 99 008	u-tec 32
8 745 99 009	u-tec 40

## Anneau d'arrêt



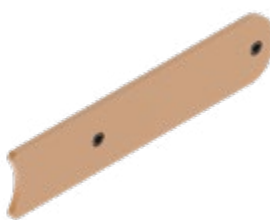
N° d'article	pour système de changement
8 706 99 000	u-tec 16
8 706 99 001	u-tec 20
8 706 99 002	u-tec 25
8 706 99 003	u-tec 32
8 706 99 004	u-tec 40

## Clé



N° d'article	pour système de changement
8 796 99 000	u-tec 16
8 796 99 001	u-tec 20
8 796 99 002	u-tec 25
8 796 99 003	u-tec 32
8 796 99 004	u-tec 40

## Plaque de démontage



N° d'article		pour système de changement				
		u-tec 16	u-tec 20	u-tec 25	u-tec 32	u-tec 40
8 796 99 005	petit	✓	✓			
8 796 99 006	grand			✓	✓	✓

Autres versions sur demande



**heimatec**<sup>®</sup>

Siège

**HEIMATEC GmbH**  
Outils de précision  
Carl-Benz-Straße 4  
77871 Renchen  
ALLEMAGNE

T +49 78 43 94 66 0  
F +49 78 43 94 66 66  
[www.heimatec.com](http://www.heimatec.com)  
[info@heimatec.de](mailto:info@heimatec.de)

Vous trouverez les coordonnées de nos partenaires commerciaux dans le monde entier sur notre site internet : <https://heimatec.com/partners>