

TOPSELLER -
viele weitere Werkzeuge verfügbar!

Angetriebene
Werkzeuge

heimatec®

Nakamura

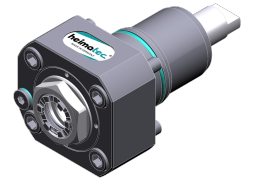
JX-250 Ø80 opt. - linker Revolver

| Artikel-Nr. | Werkzeugaufnahme | Drehzahl max [1/min] | Kühlmittel | Druck max. | Mittenmaß |
|----------------------------------|------------------------|-------------------------|------------|------------|--------------|
| Axial-Bohr- und Fräskopf | | | | | |
| 8 010 55 109 | ER 25 A - u-tec | 12.000 | EK | -- | -- |
| 8 010 55 110 | ER 25 A - u-tec | 12.000 | IK/EK | 25 bar | -- |
| 8 010 55 111 | ER 25 A - u-tec | 15.000 | IK/EK | 100 bar | -- |
| 8 010 56 151 | ER 32 A - u-tec | 12.000 | EK | -- | -- |
| 8 010 56 152 | ER 32 A - u-tec | 12.000 | IK/EK | 25 bar | -- |
| 8 010 56 153 | ER 32 A - u-tec | 15.000 | IK/EK | 100 bar | -- |
| Schwenkkopf | | | | | |
| 8 040 54 002 | ER 16 | 6.000 | EK | -- | 57 mm |
| 8 040 54 032 | ER 16 A - u-tec | 12.000 | EK | -- | 46 mm |
| 8 040 54 033 | ER 16 A - u-tec | 12.000 | IK/EK | 140 bar | 46 mm |
| Schwenkkopf, achsversetzt | | | | | |
| 8 043 54 000 | ER 16 A - u-tec | 6.000 | EK | -- | 69 mm |

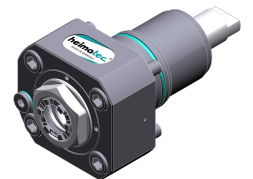
Abbildungen ähnlich.



8 010 55 109



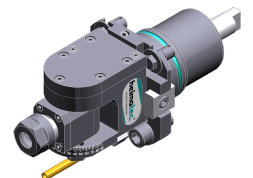
8 010 55 110



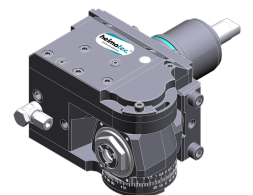
8 010 55 111



8 010 56 151



8 040 54 002



8 043 54 000

TOPSELLER -
viele weitere Werkzeuge verfügbar!

Statische
Werkzeuge

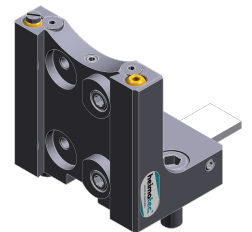
heimatec®

Nakamura

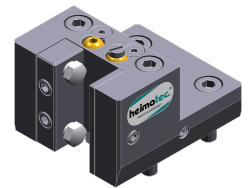
JX-250 Ø80 opt. - linker Revolver

| Artikel-Nr. | Werkzeugaufnahme | Kühlmittel | Druck max. | Mittenmaß |
|--|--------------------------|------------|------------|--------------|
| Abstechhalter 8 224 13 007 | Spannschaft SH 32 | EK | -- | -- |
| Drehstahlhalter 8 224 15 002 | Vkt. 25 | EK | -- | -- |
| Bohrstangenhalter 8 240 19 009 | Ø 40 | IK/EK | -- | 75 mm |
| Doppel-Drehstahlhalter 8 251 11 003 | Vkt. 20 | EK | -- | -- |
| Abstechhalter, höhenverstellbar 8 320 13 002 | Spannschaft SH 32 | IK/EK | 70 bar | -- |

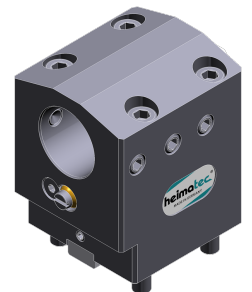
Abbildungen ähnlich.



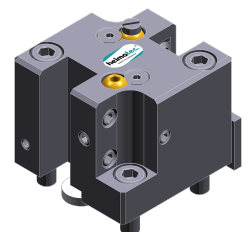
8 224 13 007



8 224 15 002



8 240 19 009



8 251 11 003