

Okuma
Captain L 470 M



Hightech von heimatec - Werkzeuge und Systeme für die produktive Dreh- und Fräsbearbeitung

heimatec gehört zu den internationalen Technologie- und Qualitätsführern von Präzisionswerkzeugen und ist auf die Entwicklung und Herstellung von hochpräzisen festen und angetriebenen Werkzeugen für alle CNC-Drehmaschinen, CNC-Dreh-Fräszentren und CNC-Bearbeitungszentren spezialisiert.

Die Produktpalette* reicht von statischen BMT- und VDI-Werkzeughaltern über angetriebene Werkzeuge bis hin zu hochkomplexen kundenbezogenen Individuallösungen. heimatec, mit Hauptsitz in Renchen, besitzt eine Tochtergesellschaft in Asien und Indien sowie zahlreiche Repräsentanzen und Handelspartner über den ganzen Globus verteilt.

*UNSERE PRODUKTE

Feste Werkzeughalter

Angetriebene Werkzeugeinheiten

Präzisionswerkzeuge

Werkzeuge für Dreh- und Bearbeitungszentren

Werkzeuge für Langdrehautomaten

Werkzeugwechsel- und Schnellwechselsysteme

Werkzeugsysteme für die Verzahnungsherstellung

Digitales Werkzeugmanagement

Das Katalog-Werk einschließlich aller seiner Teile ist urheberrechtlich geschützt. Jede Verwertung außerhalb der engen Grenzen des Urheberrechtsgesetzes ist ohne Zustimmung der Rechteinhaber unzulässig und strafbar. Das gilt insbesondere für Vervielfältigungen, Übersetzungen, Mikroverfilmungen und die Einspeicherung und Verarbeitung in elektronischen Systemen.

heimatec GmbH behält sich Änderungen technischer Art jederzeit ohne Vorankündigung vor. Dies gilt insbesondere bei Anpassungen an neue oder geänderte internationale Normen oder bei Weiterentwicklungen unserer Produkte oder Herstellungsprozesse.

Die aktuelle Version unserer Allgemeinen Geschäftsbedingungen (AGB) finden Sie auf unserer Webseite.

Artikel-Nr.	Bezeichnung	
8 010 46 197	Axial-Bohr- und Fräskopf ER 32 AX UT	
	Werkzeugantrieb:	Kupplung
	Schaftgröße [mm]:	40.00
	Schafttyp:	VDI
	Werkzeugaufnahme:	ER 32 A - u-tec
	Übersetzung [i]:	1:1
	Drehmoment max [Nm]:	50
	Drehzahl max [1/min]:	6000
	Drehrichtung:	gleich
	Kühlmittel:	EK
	Hinweis:	rundes Gehäuse ø 84
8 010 46 212	Axial-Bohr- und Fräskopf ER 32 AX UT IK	
	Gewicht [kg]:	3.700
	Werkzeugantrieb:	Kupplung
	Schaftgröße [mm]:	40.00
	Schafttyp:	VDI
	Werkzeugaufnahme:	ER 32 A - u-tec
	Übersetzung [i]:	1:1
	Drehmoment max [Nm]:	50
	Drehzahl max [1/min]:	6000
	Drehrichtung:	gleich
	Kühlmittel:	IK/EK
	Druck max [bar]:	25
	Hinweis:	rundes Gehäuse Ø 84
8 010 46 310	Axial-Bohr- und Fräskopf ER 32	
	Gewicht [kg]:	3.570
	Werkzeugantrieb:	Kupplung
	Schaftgröße [mm]:	40.00
	Schafttyp:	VDI
	Werkzeugaufnahme:	ER 32
	Übersetzung [i]:	1:1
	Drehmoment max [Nm]:	50
	Drehzahl max [1/min]:	6000
	Drehrichtung:	gleich
	Kühlmittel:	EK
	Hinweis:	rundes Gehäuse ø 84
8 013 46 002	Axial-Bohr- und Fräskopf ER 32	
	Werkzeugantrieb:	Kupplung
	Schaftgröße [mm]:	40.00
	Schafttyp:	VDI
	Werkzeugaufnahme:	ER 32
	Übersetzung [i]:	3:1
	Drehmoment max [Nm]:	75
	Drehzahl max [1/min]:	3000
	Drehrichtung:	gleich
	Kühlmittel:	EK
8 019 45 111	Axial-Fräskopf Kombidorn 22	
	Zusatzbezeichnung:	achsversetzt
	Ausführung:	Sonder; links
	Werkzeugantrieb:	Kupplung
	Schaftgröße [mm]:	40.00
	Schafttyp:	VDI
	Werkzeugaufnahme:	Kombidorn 22
	Übersetzung [i]:	2:1

Artikel-Nr.	Bezeichnung
-------------	-------------

Drehmoment max [Nm]:	80
Drehzahl max [1/min]:	3000
Drehrichtung:	ungleich
Kühlmittel:	EK
Hinweis:	verstärkte Lagerung
Achsversatz [mm]:	50

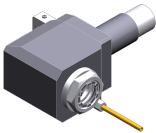
8 019 47 019 Axial-Bohr- und Fräskopf HT 5

Zusatzbezeichnung:	achsversetzt
Ausführung:	links
Werkzeugantrieb:	Kupplung
Schaftgröße [mm]:	40.00
Schafttyp:	VDI
Werkzeugaufnahme:	HT 5
Übersetzung [i]:	1:2
Drehmoment max [Nm]:	40
Drehzahl max [1/min]:	10000
Drehrichtung:	ungleich
Kühlmittel:	EK
Hinweis:	verstärkte Lagerung
Achsversatz [mm]:	50

8 019 47 020 Axial-Bohr- und Fräskopf HT 5 IK

Zusatzbezeichnung:	achsversetzt
Ausführung:	links
Werkzeugantrieb:	Kupplung
Schaftgröße [mm]:	40.00
Schafttyp:	VDI
Werkzeugaufnahme:	HT 5
Übersetzung [i]:	1:2
Drehmoment max [Nm]:	40
Drehzahl max [1/min]:	10000
Drehrichtung:	ungleich
Kühlmittel:	IK/EK
Druck max [bar]:	25
Hinweis:	verstärkte Lagerung
Achsversatz [mm]:	50

8 030 46 357 Winkel-Bohr- und Fräskopf ER 32 AX UT



Gewicht [kg]:	5.680
Ausführung:	links
Werkzeugantrieb:	Kupplung
Schaftgröße [mm]:	40.00
Schafttyp:	VDI
Werkzeugaufnahme:	ER 32 A - u-tec
Übersetzung [i]:	1:1
Drehmoment max [Nm]:	50
Drehzahl max [1/min]:	6000
Drehrichtung:	gleich
Kühlmittel:	EK
Mittenmaß [mm]:	69

Artikel-Nr.	Bezeichnung	
8 033 47 009	Winkel-Bohr- und Fräskopf ER 40	
	Gewicht [kg]:	7.900
	Zusatzbezeichnung:	zurückgesetzt
	Ausführung:	links
	Werkzeugantrieb:	Kupplung
	Schaftgröße [mm]:	40.00
	Schafttyp:	VDI
	Werkzeugaufnahme:	ER 40
	Übersetzung [i]:	1:1
	Drehmoment max [Nm]:	50
	Drehzahl max [1/min]:	4000
	Drehrichtung:	gleich
	Kühlmittel:	EK
	Mittenmaß [mm]:	100
	Achsversatz [mm]:	42
8 037 49 026	Winkel-Scheibenfräserkopf Wd 16-32	
	Gewicht [kg]:	13.460
	Ausführung:	links
	Werkzeugantrieb:	Kupplung
	Schaftgröße [mm]:	40.00
	Schafttyp:	VDI
	Werkzeugaufnahme:	Wechselbare Fräserwelle
	Übersetzung [i]:	3:1
	Drehmoment max [Nm]:	80
	Drehzahl max [1/min]:	2000
	Drehrichtung:	ungleich
	Kühlmittel:	EK
	Hinweis:	ohne Zusatzschaft, Preis ohne Fräserwelle
	Mittenmaß [mm]:	113
8 040 44 081	Schwenkkopf ± 90° verstb ER 16 AX UT	
	Werkzeugantrieb:	Kupplung
	Schaftgröße [mm]:	40.00
	Schafttyp:	VDI
	Werkzeugaufnahme:	ER 16 A - u-tec
	Übersetzung [i]:	1:1
	Drehmoment max [Nm]:	25
	Drehzahl max [1/min]:	6000
	Drehrichtung:	ungleich
	Kühlmittel:	EK
	Mittenmaß [mm]:	87
8 040 44 091	Schwenkkopf ± 90° verstb ER 16 AX UT IK	
	Werkzeugantrieb:	Kupplung
	Schaftgröße [mm]:	40.00
	Schafttyp:	VDI
	Werkzeugaufnahme:	ER 16 A - u-tec
	Übersetzung [i]:	1:2
	Drehmoment max [Nm]:	12
	Drehzahl max [1/min]:	12000
	Drehrichtung:	ungleich
	Kühlmittel:	IK/EK
	Druck max [bar]:	140
	Mittenmaß [mm]:	87

Artikel-Nr.	Bezeichnung	
8 040 45 061	Schwenkkopf ± 90° verstb ER 25 AX UT	
	Gewicht [kg]:	5.510
	Werkzeugantrieb:	Kupplung
	Schaftgröße [mm]:	40.00
	Schafttyp:	VDI
	Werkzeugaufnahme:	ER 25 A - u-tec
	Übersetzung [i]:	1:1
	Drehmoment max [Nm]:	25
	Drehzahl max [1/min]:	6000
	Drehrichtung:	ungleich
	Kühlmittel:	EK
	Hinweis:	verstärkte Lagerung
	Mittenmaß [mm]:	87
8 040 45 102	Schwenkkopf ± 90° verstb ER 25 AX UT IK	
	Werkzeugantrieb:	Kupplung
	Schaftgröße [mm]:	40.00
	Schafttyp:	VDI
	Werkzeugaufnahme:	ER 25 A - u-tec
	Übersetzung [i]:	1:1
	Drehmoment max [Nm]:	25
	Drehzahl max [1/min]:	6000
	Drehrichtung:	ungleich
	Kühlmittel:	IK/EK
	Druck max [bar]:	140
	Hinweis:	verstärkte Lagerung
	Mittenmaß [mm]:	87
8 102 54 012	Aufnahmehalter A Ø 50	
	Werkzeugantrieb:	Kupplung
	Schaftgröße [mm]:	40.00
	Schafttyp:	VDI
	Werkzeugaufnahme:	Schnittstelle A 50
	Übersetzung [i]:	1:1
	Drehmoment max [Nm]:	50
	Drehzahl max [1/min]:	4000
	Drehrichtung:	gleich
	Kühlmittel:	EK
8 200 40 000	Verschlussstopfen Z2-40 K	
	Gewicht [kg]:	0.140
	Schaftgröße [mm]:	40.00
	Schafttyp:	VDI
8 200 40 001	Verschlussstopfen Z2-40 S	
	Gewicht [kg]:	1.360
	Schaftgröße [mm]:	40.00
	Schafttyp:	VDI
8 202 43 000	Grundhalter Queraufnahme SZ 40	
	Gewicht [kg]:	1.560
	Schaftgröße [mm]:	40.00
	Schafttyp:	VDI
	Werkzeugaufnahme:	Schnittstelle SZ 40
	Kühlmittel:	EK

Artikel-Nr.	Bezeichnung	
8 206 42 000	Adapter für VDI 30	
	Gewicht [kg]:	3.530
	Ausführung:	doppelverzahnt
	Schaftgröße [mm]:	40.00
	Schafttyp:	VDI
	Werkzeugaufnahme:	DIN 69880 - 30
	Kühlmittel:	EK
	Hinweis:	Sonder
8 208 49 001	Prüfdorn VDI 40x40x200	
	Gewicht [kg]:	3.020
	Schaftgröße [mm]:	40.00
	Schafttyp:	VDI
8 208 49 003	Prüfdorn VDI 40x40x300	
	Gewicht [kg]:	4.020
	Schaftgröße [mm]:	40.00
	Schafttyp:	VDI
8 210 41 000	Werkzeughalter F 40-MK 1	
	Gewicht [kg]:	1.600
	Schaftgröße [mm]:	40.00
	Schafttyp:	VDI
	Werkzeugaufnahme:	DIN 228 D - MK 1
	Kühlmittel:	IK
8 210 42 001	Werkzeughalter F 40-MK 2	
	Gewicht [kg]:	1.620
	Schaftgröße [mm]:	40.00
	Schafttyp:	VDI
	Werkzeugaufnahme:	DIN 228 D - MK 2
	Kühlmittel:	IK
8 210 43 000	Werkzeughalter E2-40x 8	
	Schaftgröße [mm]:	40.00
	Schafttyp:	VDI
	Werkzeugaufnahme:	Ø 8
	Kühlmittel:	IK/EK
8 210 43 002	Werkzeughalter F 40-MK 3	
	Gewicht [kg]:	1.520
	Schaftgröße [mm]:	40.00
	Schafttyp:	VDI
	Werkzeugaufnahme:	DIN 228 D - MK 3
	Kühlmittel:	IK
8 210 43 003	Kurzbohrfutter VDI 40x 8	
	Gewicht [kg]:	1.700
	Schaftgröße [mm]:	40.00
	Schafttyp:	VDI
	Kühlmittel:	EK
8 210 43 004	Kurzbohrfutter VDI 40x 8 - IK	
	Gewicht [kg]:	1.730
	Schaftgröße [mm]:	40.00
	Schafttyp:	VDI
	Kühlmittel:	IK

Okuma
Captain L 470 M

Artikel-Nr.	Bezeichnung	
8 210 44 001	Werkzeughalter E2-40x10	
	Gewicht [kg]:	2.320
	Schaftgröße [mm]:	40.00
	Schafttyp:	VDI
	Werkzeugaufnahme:	Ø 10
	Kühlmittel:	IK/EK
8 210 44 007	Werkzeughalter F 40-MK 4	
	Gewicht [kg]:	2.460
	Schaftgröße [mm]:	40.00
	Schafttyp:	VDI
	Werkzeugaufnahme:	DIN 228 D - MK 4
	Kühlmittel:	IK
8 210 44 008	Kurzbohrfutter VDI 40x13	
	Gewicht [kg]:	2.280
	Schaftgröße [mm]:	40.00
	Schafttyp:	VDI
	Kühlmittel:	EK
8 210 44 010	Werkzeughalter E1-40x10	
	Schaftgröße [mm]:	40.00
	Schafttyp:	VDI
	Werkzeugaufnahme:	Ø 10
	Kühlmittel:	IK
8 210 44 011	Werkzeughalter E1-40x12	
	Schaftgröße [mm]:	40.00
	Schafttyp:	VDI
	Werkzeugaufnahme:	Ø 12
	Kühlmittel:	IK
8 210 44 014	Kurzbohrfutter VDI 40x13 - IK	
	Gewicht [kg]:	2.290
	Schaftgröße [mm]:	40.00
	Schafttyp:	VDI
	Kühlmittel:	IK
8 210 44 019	Werkzeughalter E2-40x10 - Sonder	
	Schaftgröße [mm]:	40.00
	Schafttyp:	VDI
	Werkzeugaufnahme:	Ø 10
	Kühlmittel:	IK/EK
	Hinweis:	Schaft durchgebohrt, m. Schraube versch.
8 210 44 020	Werkzeughalter E2-40x12 - Sonder	
	Schaftgröße [mm]:	40.00
	Schafttyp:	VDI
	Werkzeugaufnahme:	Ø 12
	Kühlmittel:	IK/EK
	Hinweis:	Schaft durchgebohrt, m. Schraube versch.
8 210 45 000	Werkzeughalter E2-40x16	
	Schaftgröße [mm]:	40.00
	Schafttyp:	VDI
	Werkzeugaufnahme:	Ø 16
	Kühlmittel:	IK/EK


Okuma
Captain L 470 M

Artikel-Nr.	Bezeichnung	
8 210 45 002 	Werkzeughalter E4-40xER 25	
	Gewicht [kg]:	1.570
	Schaftgröße [mm]:	40.00
	Schafttyp:	VDI
	Werkzeugaufnahme:	ER 25
	Kühlmittel:	IK
8 210 45 003	Werkzeughalter E1-40x16	
	Schaftgröße [mm]:	40.00
	Schafttyp:	VDI
	Werkzeugaufnahme:	Ø 16
	Kühlmittel:	IK
8 210 45 006	Kurzbohrfutter VDI 40x16	
	Gewicht [kg]:	2.460
	Schaftgröße [mm]:	40.00
	Schafttyp:	VDI
	Kühlmittel:	EK
8 210 45 009	Kurzbohrfutter VDI 40x16 - IK	
	Gewicht [kg]:	2.320
	Schaftgröße [mm]:	40.00
	Schafttyp:	VDI
	Kühlmittel:	IK
8 210 45 020	Werkzeughalter ER 25 AX UT IK	
	Gewicht [kg]:	1.860
	Schaftgröße [mm]:	40.00
	Schafttyp:	VDI
	Werkzeugaufnahme:	ER 25 A - u-tec
	Kühlmittel:	IK/EK
8 210 46 000 	Werkzeughalter E4-40xER 32	
	Gewicht [kg]:	1.640
	Schaftgröße [mm]:	40.00
	Schafttyp:	VDI
	Werkzeugaufnahme:	ER 32
	Kühlmittel:	IK
8 210 46 002	Werkzeughalter E2-40x20	
	Schaftgröße [mm]:	40.00
	Schafttyp:	VDI
	Werkzeugaufnahme:	Ø 20
	Kühlmittel:	IK/EK
8 210 46 004	Werkzeughalter E1-40x20	
	Schaftgröße [mm]:	40.00
	Schafttyp:	VDI
	Werkzeugaufnahme:	Ø 20
	Kühlmittel:	IK



Artikel-Nr.	Bezeichnung	
8 210 46 010	Werkzeughalter E2-40x20 - Sonder	
	Schaftgröße [mm]:	40.00
	Schafttyp:	VDI
	Werkzeugaufnahme:	Ø 20
	Kühlmittel:	IK/EK
	Hinweis:	Schaft durchgebohrt, m. Schraube versch.
8 210 47 001	Werkzeughalter E2-40x25	
	Schaftgröße [mm]:	40.00
	Schafttyp:	VDI
	Werkzeugaufnahme:	Ø 25
	Kühlmittel:	IK/EK
8 210 47 004	Werkzeughalter E4-40xER 40	
	Schaftgröße [mm]:	40.00
	Schafttyp:	VDI
	Werkzeugaufnahme:	ER 40
	Kühlmittel:	IK
8 210 47 005	Werkzeughalter E1-40x25	
	Gewicht [kg]:	1.840
	Schaftgröße [mm]:	40.00
	Schafttyp:	VDI
	Werkzeugaufnahme:	Ø 25
	Kühlmittel:	IK
8 210 47 012	Aufnahmehalter HT 5 IK	
	Gewicht [kg]:	1.880
	Ausführung:	links
	Schaftgröße [mm]:	40.00
	Schafttyp:	VDI
	Werkzeugaufnahme:	HT 5
	Kühlmittel:	IK/EK
8 210 48 001	Werkzeughalter E2-40x32	
	Schaftgröße [mm]:	40.00
	Schafttyp:	VDI
	Werkzeugaufnahme:	Ø 32
	Kühlmittel:	IK/EK
8 210 48 004	Werkzeughalter E1-40x32	
	Gewicht [kg]:	1.830
	Schaftgröße [mm]:	40.00
	Schafttyp:	VDI
	Werkzeugaufnahme:	Ø 32
	Kühlmittel:	IK
8 210 48 012	Werkzeughalter E2-40x32 Sonder	
	Ausführung:	Sonder
	Schaftgröße [mm]:	40.00
	Schafttyp:	VDI
	Werkzeugaufnahme:	Ø 32
	Kühlmittel:	IK/EK
	Hinweis:	mit Anschlag

Okuma
Captain L 470 M

Artikel-Nr.	Bezeichnung	
8 210 49 000	Werkzeughalter E2-40x40	
	Schaftgröße [mm]:	40.00
	Schafttyp:	VDI
	Werkzeugaufnahme:	Ø 40
	Kühlmittel:	IK/EK
8 210 49 002	Werkzeughalter E1-40x40	
	Schaftgröße [mm]:	40.00
	Schafttyp:	VDI
	Werkzeugaufnahme:	Ø 40
	Kühlmittel:	IK
8 210 49 003	Werkzeughalter E1-40x50	
	Schaftgröße [mm]:	40.00
	Schafttyp:	VDI
	Werkzeugaufnahme:	Ø 50
	Kühlmittel:	IK
8 210 49 005	Werkzeughalter E2-40x50	
	Gewicht [kg]:	3.000
	Schaftgröße [mm]:	40.00
	Schafttyp:	VDI
	Werkzeugaufnahme:	Ø 50
	Kühlmittel:	IK/EK
8 215 43 000	Werkzeughalter C2-40x25	
	Einsatz für:	VDI 40
	Ausführung:	links
	Schaftgröße [mm]:	40.00
	Schafttyp:	VDI
	Werkzeugaufnahme:	Vkt. 25/20
	Kühlmittel:	EK
8 215 43 001	Werkzeughalter C4-40x25	
	Einsatz für:	VDI 40
	Ausführung:	links
	Schafttyp:	VDI
	Werkzeugaufnahme:	Vkt. 25/20
	Kühlmittel:	EK
8 215 43 003	Werkzeughalter C2-40x25 Sonder	
	Gewicht [kg]:	4.480
	Ausführung:	links
	Schaftgröße [mm]:	40.00
	Schafttyp:	VDI
	Werkzeugaufnahme:	Vkt. 25/20
	Kühlmittel:	EK
8 219 47 004	Bohrstangenhalter ø 25	
	Gewicht [kg]:	2.820
	Ausführung:	links; achsversetzt
	Schaftgröße [mm]:	40.00
	Schafttyp:	VDI
	Werkzeugaufnahme:	Ø 25
	Kühlmittel:	IK/EK

Artikel-Nr.	Bezeichnung	
	Achsversatz [mm]:	25
8 219 48 006	Bohrstangenhalter ø 32	
	Ausführung:	links, achsversetzt
	Schaftgröße [mm]:	40.00
	Schafttyp:	VDI
	Werkzeugaufnahme:	Ø 32
	Kühlmittel:	IK/EK
	Achsversatz [mm]:	30
8 235 43 000	Werkzeughalter B2-40x25x44	
	Einsatz für:	VDI 40
	Ausführung:	links
	Schaftgröße [mm]:	40.00
	Schafttyp:	VDI
	Werkzeugaufnahme:	Vkt. 25/20
	Kühlmittel:	EK
8 235 43 001	Werkzeughalter B4-40x25x44	
	Einsatz für:	VDI 40
	Ausführung:	links
	Schaftgröße [mm]:	40.00
	Schafttyp:	VDI
	Werkzeugaufnahme:	Vkt. 25/20
	Kühlmittel:	EK
8 235 43 009	Werkzeughalter B6-40x25x44 Sonder	
	Gewicht [kg]:	2.960
	Einsatz für:	VDI 40
	Ausführung:	Sonder; links
	Schaftgröße [mm]:	40.00
	Schafttyp:	VDI
	Werkzeugaufnahme:	Vkt. 25/20
	Kühlmittel:	EK
	Hinweis:	Einsatz für System "Jetstream" von Seco
8 235 43 010	Werkzeughalter B2-40x25x44 Sonder	
	Gewicht [kg]:	2.260
	Einsatz für:	VDI 40
	Ausführung:	Sonder; links
	Schaftgröße [mm]:	40.00
	Schafttyp:	VDI
	Werkzeugaufnahme:	Vkt. 25/20
	Kühlmittel:	EK
	Hinweis:	Einsatz für System "Jetstream" von Seco
8 262 49 000	Werkstoffanschlag VDI 40 - Ø 42	
	Gewicht [kg]:	1.360
	Schaftgröße [mm]:	40.00
	Schafttyp:	VDI
8 262 49 001	Werkstoffanschlag VDI 40 - Ø 60	
	Gewicht [kg]:	1.620
	Schaftgröße [mm]:	40.00
	Schafttyp:	VDI

Okuma
Captain L 470 M

Artikel-Nr.	Bezeichnung	
8 262 49 002	Werkstoffanschlag VDI 40 - Ø 54	
	Gewicht [kg]:	1.530
	Schaftgröße [mm]:	40.00
	Schafttyp:	VDI
8 267 49 002	Stangengreifer VDI 40 achsversetzt links	
	Gewicht [kg]:	2.080
	Ausführung:	links
	Schaftgröße [mm]:	40.00
	Schafttyp:	VDI
	Hinweis:	Spannbacken 62-85 mm Sonderzub.
8 320 42 018	Abstechhalter höhenverstellbar SH 26 IK	
	Ausführung:	universal
	Schaftgröße [mm]:	40.00
	Schafttyp:	VDI
	Werkzeugaufnahme:	Spannschaft SH 26
	Kühlmittel:	IK/EK
	Druck max [bar]:	70
8 320 43 009	Abstechhalter höhenverstellbar SH 32 IK	
	Gewicht [kg]:	2.480
	Ausführung:	universal
	Schaftgröße [mm]:	40.00
	Schafttyp:	VDI
	Werkzeugaufnahme:	Spannschaft SH 32
	Kühlmittel:	IK/EK
	Druck max [bar]:	70
8 320 49 005	Abstechhalter höhenverstellbar 845 IK	
	Gewicht [kg]:	2.700
	Ausführung:	universal
	Schaftgröße [mm]:	40.00
	Schafttyp:	VDI
	Werkzeugaufnahme:	 System 845
	Kühlmittel:	IK
	Druck max [bar]:	70



heimatec.u-tec®

heimatec.de

Produkte / Werkzeugwechselsysteme /
Wechselsystem u-tec®



Ausführungen siehe Katalog



heimatec.easy-quick

heimatec.de

Produkte / Werkzeugwechselsysteme /
Schnellwechselsystem easy-quick HT



Ausführungen siehe Katalog



heimatec.Capto™

heimatec.de

Produkte / Werkzeugwechselsysteme /
Schnellwechselsystem heimatec.Capto™



Ausführungen siehe Katalog



heimatec.accessories

heimatec.de

Produkte / Zubehör



Ausführungen siehe Katalog





● heimatec-Niederlassungen

○ unsere weltweiten Vertretungen

heimatec[®]

heimatec GmbH
Präzisionswerkzeuge
Carl-Benz-Str. 4
77871 Renchen
Deutschland

T +49 7843 9466 0
www.heimatec.de
info@heimatec.de

Die Kontaktdaten unserer weltweiten Handelspartner finden Sie auf unserer Internetseite:
<https://heimatec.com/handelspartner>