

Okuma  
**Captain L 470 M**



# Technologie de pointe HEIMATEC - Outils et systèmes pour l'usinage productif en tournage et fraisage

HEIMATEC fait partie des leaders internationaux en technologie et qualité des outils de précision et est spécialisé dans le développement et la fabrication d'outils fixes et porte-outils motorisés de haute précision pour les tours CNC, les centres de tournage-fraisage CNC et les centres d'usinage CNC.

La gamme de produits\* s'étend des porte-outils BMT et VDI statiques aux outils motorisés, en passant par des solutions individuelles hautement complexes adaptées aux besoins des clients. HEIMATEC, dont le siège est à RENCHEN, possède une filiale en Asie et Inde ainsi que de nombreuses représentations et partenaires commerciaux répartis dans le monde entier.

## \*NOS PRODUITS

Porte-outils fixes

Unités d'outils motorisés

Outils de précision

Outils pour centres de tournage et d'usinage

Outils pour automates de décolletage

Systèmes de changement d'outils et systèmes de changement rapide

Systèmes d'outils pour la fabrication de dentures

Gestion numérique des outils

L'œuvre du catalogue, y compris toutes ses parties, est protégée par le droit d'auteur. Toute exploitation en dehors des limites étroites de la loi sur le droit d'auteur est interdite sans l'accord des titulaires des droits et est passible de sanctions. Cela s'applique notamment aux reproductions, traductions, microfilmages et à l'enregistrement et au traitement au moyen de systèmes électroniques.

HEIMATEC GmbH se réserve le droit d'apporter des modifications techniques à tout moment et sans préavis. Cela s'applique notamment aux adaptations de nouvelles normes internationales aux modifications, aux développements de nos produits et aux différents processus de fabrication.

La version actuelle de nos conditions générales de vente (CGV) est disponible sur notre site web.

| N° d'article        | Désignation  |
|---------------------|--|
| <b>8 010 46 197</b> | <b>Tête de perçage et de fraisage axiale ER 32 AX UT</b><br>Entraînement d'outil: Dispositif d'accouplement<br>Taille du cylindre [mm]: 40.00<br>Type d'arbre: VDI<br>Interface de broche: ER 32 A - u-tec<br>Rapport de démultiplication [i]: 1:1<br>Couple max [Nm]: 50<br>Vitesse max [1/min]: 6000<br>Sens de rotation: identique<br>Lubrification: EXT<br>Remarque: round boîtier ø 84  |
| <b>8 010 46 212</b> | <b>Tête de perçage et de fraisage axiale ER 32 AX UT int</b><br>Poids [kg]: 3.700<br>Entraînement d'outil: Dispositif d'accouplement<br>Taille du cylindre [mm]: 40.00<br>Type d'arbre: VDI<br>Interface de broche: ER 32 A - u-tec<br>Rapport de démultiplication [i]: 1:1<br>Couple max [Nm]: 50<br>Vitesse max [1/min]: 6000<br>Sens de rotation: identique<br>Lubrification: Int/ext<br>Pression max [bar]: 25<br>Remarque: round boîtier ø 84 |
| <b>8 010 46 310</b> | <b>Tête de perçage et de fraisage axiale ER 32</b><br>Poids [kg]: 3.570<br>Entraînement d'outil: Dispositif d'accouplement<br>Taille du cylindre [mm]: 40.00<br>Type d'arbre: VDI<br>Interface de broche: ER 32<br>Rapport de démultiplication [i]: 1:1<br>Couple max [Nm]: 50<br>Vitesse max [1/min]: 6000<br>Sens de rotation: identique<br>Lubrification: EXT<br>Remarque: round boîtier ø 84   |
| <b>8 013 46 002</b> | <b>Tête de perçage et de fraisage axiale ER 32</b><br>Entraînement d'outil: Dispositif d'accouplement<br>Taille du cylindre [mm]: 40.00<br>Type d'arbre: VDI<br>Interface de broche: ER 32<br>Rapport de démultiplication [i]: 3:1<br>Couple max [Nm]: 75<br>Vitesse max [1/min]: 3000<br>Sens de rotation: identique<br>Lubrification: EXT  |
| <b>8 019 45 111</b> | <b>Tête de fraisage axiale arbre de fraisage combiné 22</b><br>Notation: désaxé<br>Version: Special; left<br>Entraînement d'outil: Dispositif d'accouplement<br>Taille du cylindre [mm]: 40.00<br>Type d'arbre: VDI<br>Interface de broche: Arbre de fraisage combiné 22<br>Rapport de démultiplication [i]: 2:1   |

| N° d'article | Désignation |
|--------------|-------------|
|--------------|-------------|

|                         |                      |
|-------------------------|----------------------|
| Couple max [Nm]:        | 80                   |
| Vitesse max [1/min]:    | 3000                 |
| Sens de rotation:       | opposé               |
| Lubrification:          | EXT                  |
| Remarque:               | roulements renforcés |
| Décalage de l'axe [mm]: | 50                   |

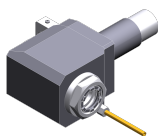
**8 019 47 019 Tête de perçage et de fraisage axiale HT 5**

|                                  |                           |
|----------------------------------|---------------------------|
| Notation:                        | désaxé                    |
| Version:                         | left                      |
| Entraînement d'outil:            | Dispositif d'accouplement |
| Taille du cylindre [mm]:         | 40.00                     |
| Type d'arbre:                    | VDI                       |
| Interface de broche:             | HT 5                      |
| Rapport de démultiplication [i]: | 1:2                       |
| Couple max [Nm]:                 | 40                        |
| Vitesse max [1/min]:             | 10000                     |
| Sens de rotation:                | opposé                    |
| Lubrification:                   | EXT                       |
| Remarque:                        | roulements renforcés      |
| Décalage de l'axe [mm]:          | 50                        |

**8 019 47 020 Tête de perçage et de fraisage axiale HT 5 int**

|                                  |                           |
|----------------------------------|---------------------------|
| Notation:                        | désaxé                    |
| Version:                         | left                      |
| Entraînement d'outil:            | Dispositif d'accouplement |
| Taille du cylindre [mm]:         | 40.00                     |
| Type d'arbre:                    | VDI                       |
| Interface de broche:             | HT 5                      |
| Rapport de démultiplication [i]: | 1:2                       |
| Couple max [Nm]:                 | 40                        |
| Vitesse max [1/min]:             | 10000                     |
| Sens de rotation:                | opposé                    |
| Lubrification:                   | Int/ext                   |
| Pression max [bar]:              | 25                        |
| Remarque:                        | roulements renforcés      |
| Décalage de l'axe [mm]:          | 50                        |

**8 030 46 357 Tête de perçage et de fraisage radiale ER 32 AX UT**



|                                  |                           |
|----------------------------------|---------------------------|
| Poids [kg]:                      | 5.680                     |
| Version:                         | left                      |
| Entraînement d'outil:            | Dispositif d'accouplement |
| Taille du cylindre [mm]:         | 40.00                     |
| Type d'arbre:                    | VDI                       |
| Interface de broche:             | ER 32 A - u-tec           |
| Rapport de démultiplication [i]: | 1:1                       |
| Couple max [Nm]:                 | 50                        |
| Vitesse max [1/min]:             | 6000                      |
| Sens de rotation:                | identique                 |
| Lubrification:                   | EXT                       |
| Distance au centre [mm]:         | 69                        |

| N° d'article        | Désignation   |
|---------------------|---|
| <b>8 033 47 009</b> | <b>Tête de perçage et de fraisage radiale ER 40</b>                   |
|                     | Poids [kg]: 7.900   |
|                     | Notation: reculé  |
|                     | Version: left   |
|                     | Entraînement d'outil: Dispositif d'accouplement                       |
|                     | Taille du cylindre [mm]: 40.00  |
|                     | Type d'arbre: VDI   |
|                     | Interface de broche: ER 40  |
|                     | Rapport de démultiplication [i]: 1:1                                  |
|                     | Couple max [Nm]: 50   |
|                     | Vitesse max [1/min]: 4000   |
|                     | Sens de rotation: identique   |
|                     | Lubrification: EXT  |
|                     | Distance au centre [mm]: 100  |
|                     | Décalage de l'axe [mm]: 42  |
| <b>8 037 49 026</b> | <b>Tête de fraisage radiale pour fraise-scie shaft diameter 16-32</b> |
|                     | Poids [kg]: 13.460  |
|                     | Version: left   |
|                     | Entraînement d'outil: Dispositif d'accouplement                       |
|                     | Taille du cylindre [mm]: 40.00  |
|                     | Type d'arbre: VDI   |
|                     | Interface de broche: Arbre de fraisage interchangeable                |
|                     | Rapport de démultiplication [i]: 3:1                                  |
|                     | Couple max [Nm]: 80   |
|                     | Vitesse max [1/min]: 2000   |
|                     | Sens de rotation: opposé  |
|                     | Lubrification: EXT  |
|                     | Remarque: sans additional shank,prix sans arbre de fraisage           |
|                     | Distance au centre [mm]: 113  |
| <b>8 040 44 081</b> | <b>Tête pivotante ± 90° adjustable ER 16 AX UT</b>                    |
|                     | Entraînement d'outil: Dispositif d'accouplement                       |
|                     | Taille du cylindre [mm]: 40.00  |
|                     | Type d'arbre: VDI   |
|                     | Interface de broche: ER 16 A - u-tec                                  |
|                     | Rapport de démultiplication [i]: 1:1                                  |
|                     | Couple max [Nm]: 25   |
|                     | Vitesse max [1/min]: 6000   |
|                     | Sens de rotation: opposé  |
|                     | Lubrification: EXT  |
|                     | Distance au centre [mm]: 87   |
| <b>8 040 44 091</b> | <b>Tête pivotante ± 90° adjustable ER 16 AX UT int</b>                |
|                     | Entraînement d'outil: Dispositif d'accouplement                       |
|                     | Taille du cylindre [mm]: 40.00  |
|                     | Type d'arbre: VDI   |
|                     | Interface de broche: ER 16 A - u-tec                                  |
|                     | Rapport de démultiplication [i]: 1:2                                  |
|                     | Couple max [Nm]: 12   |
|                     | Vitesse max [1/min]: 12000  |
|                     | Sens de rotation: opposé  |
|                     | Lubrification: Int/ext  |
|                     | Pression max [bar]: 140   |
|                     | Distance au centre [mm]: 87   |

| N° d'article        | Désignation   |                           |
|---------------------|---|---------------------------|
| <b>8 040 45 061</b> | <b>Tête pivotante ± 90° ajustable ER 25 AX UT</b>     |                           |
|                     | Poids [kg]:   | 5.510                     |
|                     | Entraînement d'outil:                                 | Dispositif d'accouplement |
|                     | Taille du cylindre [mm]:                              | 40.00                     |
|                     | Type d'arbre:   | VDI                       |
|                     | Interface de broche:                                  | ER 25 A - u-tec           |
|                     | Rapport de démultiplication [i]:                      | 1:1                       |
|                     | Couple max [Nm]:                                      | 25                        |
|                     | Vitesse max [1/min]:                                  | 6000                      |
|                     | Sens de rotation:                                     | opposé                    |
|                     | Lubrification:  | EXT                       |
|                     | Remarque:   | roulements renforcés      |
|                     | Distance au centre [mm]:                              | 87                        |
| <b>8 040 45 102</b> | <b>Tête pivotante ± 90° ajustable ER 25 AX UT int</b> |                           |
|                     | Entraînement d'outil:                                 | Dispositif d'accouplement |
|                     | Taille du cylindre [mm]:                              | 40.00                     |
|                     | Type d'arbre:   | VDI                       |
|                     | Interface de broche:                                  | ER 25 A - u-tec           |
|                     | Rapport de démultiplication [i]:                      | 1:1                       |
|                     | Couple max [Nm]:                                      | 25                        |
|                     | Vitesse max [1/min]:                                  | 6000                      |
|                     | Sens de rotation:                                     | opposé                    |
|                     | Lubrification:  | Int/ext                   |
|                     | Pression max [bar]:                                   | 140                       |
|                     | Remarque:   | roulements renforcés      |
|                     | Distance au centre [mm]:                              | 87                        |
| <b>8 102 54 012</b> | <b>Outil de base A Ø 50</b>                           |                           |
|                     | Entraînement d'outil:                                 | Dispositif d'accouplement |
|                     | Taille du cylindre [mm]:                              | 40.00                     |
|                     | Type d'arbre:   | VDI                       |
|                     | Interface de broche:                                  | Interface A 50            |
|                     | Rapport de démultiplication [i]:                      | 1:1                       |
|                     | Couple max [Nm]:                                      | 50                        |
|                     | Vitesse max [1/min]:                                  | 4000                      |
|                     | Sens de rotation:                                     | identique                 |
|                     | Lubrification:  | EXT                       |
| <b>8 200 40 000</b> | <b>Bouchon de protection Z2-40 K</b>                  |                           |
|                     | Poids [kg]:   | 0.140                     |
|                     | Taille du cylindre [mm]:                              | 40.00                     |
|                     | Type d'arbre:   | VDI                       |
| <b>8 200 40 001</b> | <b>Bouchon de protection Z2-40 S</b>                  |                           |
|                     | Poids [kg]:   | 1.360                     |
|                     | Taille du cylindre [mm]:                              | 40.00                     |
|                     | Type d'arbre:   | VDI                       |
| <b>8 202 43 000</b> | <b>Plaque de base transversal set SZ 40</b>           |                           |
|                     | Poids [kg]:   | 1.560                     |
|                     | Taille du cylindre [mm]:                              | 40.00                     |
|                     | Type d'arbre:   | VDI                       |
|                     | Interface de broche:                                  | Interface SZ 40           |
|                     | Lubrification:  | EXT                       |

| N° d'article        | Désignation                              |                  |
|---------------------|--|------------------|
| <b>8 206 42 000</b> | <b>Adaptateur pour VDI 30</b>            |                  |
|                     | Poids [kg]:                              | 3.530            |
|                     | Version:                                 | doubletoothed    |
|                     | Taille du cylindre [mm]:                 | 40.00            |
|                     | Type d'arbre:                            | VDI              |
|                     | Interface de broche:                     | DIN 69880 - 30   |
|                     | Lubrification:                           | EXT              |
|                     | Remarque:                                | Special          |
| <b>8 208 49 001</b> | <b>Mandrin de contrôle VDI 40x40x200</b> |                  |
|                     | Poids [kg]:                              | 3.020            |
|                     | Taille du cylindre [mm]:                 | 40.00            |
|                     | Type d'arbre:                            | VDI              |
| <b>8 208 49 003</b> | <b>Mandrin de contrôle VDI 40x40x300</b> |                  |
|                     | Poids [kg]:                              | 4.020            |
|                     | Taille du cylindre [mm]:                 | 40.00            |
|                     | Type d'arbre:                            | VDI              |
| <b>8 210 41 000</b> | <b>Porte-outil F 40-MK 1</b>             |                  |
|                     | Poids [kg]:                              | 1.600            |
|                     | Taille du cylindre [mm]:                 | 40.00            |
|                     | Type d'arbre:                            | VDI              |
|                     | Interface de broche:                     | DIN 228 D - MK 1 |
|                     | Lubrification:                           | INT              |
| <b>8 210 42 001</b> | <b>Porte-outil F 40-MK 2</b>             |                  |
|                     | Poids [kg]:                              | 1.620            |
|                     | Taille du cylindre [mm]:                 | 40.00            |
|                     | Type d'arbre:                            | VDI              |
|                     | Interface de broche:                     | DIN 228 D - MK 2 |
|                     | Lubrification:                           | INT              |
| <b>8 210 43 000</b> | <b>Porte-outil E2-40x 8</b>              |                  |
|                     | Taille du cylindre [mm]:                 | 40.00            |
|                     | Type d'arbre:                            | VDI              |
|                     | Interface de broche:                     | Ø 8              |
|                     | Lubrification:                           | Int/ext          |
| <b>8 210 43 002</b> | <b>Porte-outil F 40-MK 3</b>             |                  |
|                     | Poids [kg]:                              | 1.520            |
|                     | Taille du cylindre [mm]:                 | 40.00            |
|                     | Type d'arbre:                            | VDI              |
|                     | Interface de broche:                     | DIN 228 D - MK 3 |
|                     | Lubrification:                           | INT              |
| <b>8 210 43 003</b> | <b>Short drill chuck VDI 40x 8</b>       |                  |
|                     | Poids [kg]:                              | 1.700            |
|                     | Taille du cylindre [mm]:                 | 40.00            |
|                     | Type d'arbre:                            | VDI              |
|                     | Lubrification:                           | EXT              |
| <b>8 210 43 004</b> | <b>Short drill chuck VDI 40x 8 - int</b> |                  |
|                     | Poids [kg]:                              | 1.730            |
|                     | Taille du cylindre [mm]:                 | 40.00            |
|                     | Type d'arbre:                            | VDI              |
|                     | Lubrification:                           | INT              |

| N° d'article | Désignation                              |                                    |
|--------------|--|------------------------------------|
| 8 210 44 001 | <b>Porte-outil E2-40x10</b>              |                                    |
|              | Poids [kg]:                              | 2.320                              |
|              | Taille du cylindre [mm]:                 | 40.00                              |
|              | Type d'arbre:                            | VDI                                |
|              | Interface de broche:                     | Ø 10                               |
|              | Lubrification:                           | Int/ext                            |
| 8 210 44 007 | <b>Porte-outil F 40-MK 4</b>             |                                    |
|              | Poids [kg]:                              | 2.460                              |
|              | Taille du cylindre [mm]:                 | 40.00                              |
|              | Type d'arbre:                            | VDI                                |
|              | Interface de broche:                     | DIN 228 D - MK 4                   |
|              | Lubrification:                           | INT                                |
| 8 210 44 008 | <b>Short drill chuck VDI 40x13</b>       |                                    |
|              | Poids [kg]:                              | 2.280                              |
|              | Taille du cylindre [mm]:                 | 40.00                              |
|              | Type d'arbre:                            | VDI                                |
|              | Lubrification:                           | EXT                                |
| 8 210 44 010 | <b>Porte-outil E1-40x10</b>              |                                    |
|              | Taille du cylindre [mm]:                 | 40.00                              |
|              | Type d'arbre:                            | VDI                                |
|              | Interface de broche:                     | Ø 10                               |
|              | Lubrification:                           | INT                                |
| 8 210 44 011 | <b>Porte-outil E1-40x12</b>              |                                    |
|              | Taille du cylindre [mm]:                 | 40.00                              |
|              | Type d'arbre:                            | VDI                                |
|              | Interface de broche:                     | Ø 12                               |
|              | Lubrification:                           | INT                                |
| 8 210 44 014 | <b>Short drill chuck VDI 40x13 - int</b> |                                    |
|              | Poids [kg]:                              | 2.290                              |
|              | Taille du cylindre [mm]:                 | 40.00                              |
|              | Type d'arbre:                            | VDI                                |
|              | Lubrification:                           | INT                                |
| 8 210 44 019 | <b>Porte-outil E2-40x10 - special</b>    |                                    |
|              | Taille du cylindre [mm]:                 | 40.00                              |
|              | Type d'arbre:                            | VDI                                |
|              | Interface de broche:                     | Ø 10                               |
|              | Lubrification:                           | Int/ext                            |
|              | Remarque:                                | Shaft with hole, locked with screw |
| 8 210 44 020 | <b>Porte-outil E2-40x12 - special</b>    |                                    |
|              | Taille du cylindre [mm]:                 | 40.00                              |
|              | Type d'arbre:                            | VDI                                |
|              | Interface de broche:                     | Ø 12                               |
|              | Lubrification:                           | Int/ext                            |
|              | Remarque:                                | Shaft with hole, locked with screw |
| 8 210 45 000 | <b>Porte-outil E2-40x16</b>              |                                    |
|              | Taille du cylindre [mm]:                 | 40.00                              |
|              | Type d'arbre:                            | VDI                                |
|              | Interface de broche:                     | Ø 16                               |
|              | Lubrification:                           | Int/ext                            |


Okuma  
Captain L 470 M

| N° d'article | Désignation   |                                |
|--------------|---|--------------------------------|
| 8 210 45 002 | <b>Porte-outil E4-40xER 25</b><br>   | Poids [kg]: 1.570              |
|              |   | Taille du cylindre [mm]: 40.00 |
|              |   | Type d'arbre: VDI              |
|              |   | Interface de broche: ER 25     |
|              |   | Lubrification: INT             |
| 8 210 45 003 | <b>Porte-outil E1-40x16</b>   |                                |
|              | Taille du cylindre [mm]:  | 40.00                          |
|              | Type d'arbre:   | VDI                            |
|              | Interface de broche:  | Ø 16                           |
|              | Lubrification:  | INT                            |
| 8 210 45 006 | <b>Short drill chuck VDI 40x16</b>  |                                |
|              | Poids [kg]:   | 2.460                          |
|              | Taille du cylindre [mm]:  | 40.00                          |
|              | Type d'arbre:   | VDI                            |
|              | Lubrification:  | EXT                            |
| 8 210 45 009 | <b>Short drill chuck VDI 40x16 - int</b>  |                                |
|              | Poids [kg]:   | 2.320                          |
|              | Taille du cylindre [mm]:  | 40.00                          |
|              | Type d'arbre:   | VDI                            |
|              | Lubrification:  | INT                            |
| 8 210 45 020 | <b>Porte-outil ER 25 AX UT int</b>  |                                |
|              | Poids [kg]:   | 1.860                          |
|              | Taille du cylindre [mm]:  | 40.00                          |
|              | Type d'arbre:   | VDI                            |
|              | Interface de broche:  | ER 25 A - u-tec                |
|              | Lubrification:  | Int/ext                        |
| 8 210 46 000 | <b>Porte-outil E4-40xER 32</b><br> | Poids [kg]: 1.640              |
|              |   | Taille du cylindre [mm]: 40.00 |
|              |   | Type d'arbre: VDI              |
|              |   | Interface de broche: ER 32     |
|              |   | Lubrification: INT             |
| 8 210 46 002 | <b>Porte-outil E2-40x20</b>   |                                |
|              | Taille du cylindre [mm]:  | 40.00                          |
|              | Type d'arbre:   | VDI                            |
|              | Interface de broche:  | Ø 20                           |
|              | Lubrification:  | Int/ext                        |
| 8 210 46 004 | <b>Porte-outil E1-40x20</b>   |                                |
|              | Taille du cylindre [mm]:  | 40.00                          |
|              | Type d'arbre:   | VDI                            |
|              | Interface de broche:  | Ø 20                           |
|              | Lubrification:  | INT                            |



| N° d'article        | Désignation                           |                                    |
|---------------------|---------------------------------------|------------------------------------|
| <b>8 210 46 010</b> | <b>Porte-outil E2-40x20 - special</b> |                                    |
|                     | Taille du cylindre [mm]:              | 40.00                              |
|                     | Type d'arbre:                         | VDI                                |
|                     | Interface de broche:                  | Ø 20                               |
|                     | Lubrification:                        | Int/ext                            |
|                     | Remarque:                             | Shaft with hole, locked with screw |
| <b>8 210 47 001</b> | <b>Porte-outil E2-40x25</b>           |                                    |
|                     | Taille du cylindre [mm]:              | 40.00                              |
|                     | Type d'arbre:                         | VDI                                |
|                     | Interface de broche:                  | Ø 25                               |
|                     | Lubrification:                        | Int/ext                            |
| <b>8 210 47 004</b> | <b>Porte-outil E4-40xER 40</b>        |                                    |
|                     | Taille du cylindre [mm]:              | 40.00                              |
|                     | Type d'arbre:                         | VDI                                |
|                     | Interface de broche:                  | ER 40                              |
|                     | Lubrification:                        | INT                                |
| <b>8 210 47 005</b> | <b>Porte-outil E1-40x25</b>           |                                    |
|                     | Poids [kg]:                           | 1.840                              |
|                     | Taille du cylindre [mm]:              | 40.00                              |
|                     | Type d'arbre:                         | VDI                                |
|                     | Interface de broche:                  | Ø 25                               |
|                     | Lubrification:                        | INT                                |
| <b>8 210 47 012</b> | <b>Outil de base HT 5 int</b>         |                                    |
|                     | Poids [kg]:                           | 1.880                              |
|                     | Version:                              | left                               |
|                     | Taille du cylindre [mm]:              | 40.00                              |
|                     | Type d'arbre:                         | VDI                                |
|                     | Interface de broche:                  | HT 5                               |
|                     | Lubrification:                        | Int/ext                            |
| <b>8 210 48 001</b> | <b>Porte-outil E2-40x32</b>           |                                    |
|                     | Taille du cylindre [mm]:              | 40.00                              |
|                     | Type d'arbre:                         | VDI                                |
|                     | Interface de broche:                  | Ø 32                               |
|                     | Lubrification:                        | Int/ext                            |
| <b>8 210 48 004</b> | <b>Porte-outil E1-40x32</b>           |                                    |
|                     | Poids [kg]:                           | 1.830                              |
|                     | Taille du cylindre [mm]:              | 40.00                              |
|                     | Type d'arbre:                         | VDI                                |
|                     | Interface de broche:                  | Ø 32                               |
|                     | Lubrification:                        | INT                                |
| <b>8 210 48 012</b> | <b>Porte-outil E2-40x32 special</b>   |                                    |
|                     | Version:                              | Special                            |
|                     | Taille du cylindre [mm]:              | 40.00                              |
|                     | Type d'arbre:                         | VDI                                |
|                     | Interface de broche:                  | Ø 32                               |
|                     | Lubrification:                        | Int/ext                            |
|                     | Remarque:                             | avec end stop                      |

# Okuma Captain L 470 M

| N° d'article  | Désignation                                   |              |
|---|---|--------------|
| <b>8 210 49 000</b>   | <b>Porte-outil E2-40x40</b>                   |              |
|   | Taille du cylindre [mm]:                      | 40.00        |
|   | Type d'arbre:                                 | VDI          |
|   | Interface de broche:                          | Ø 40         |
|   | Lubrification:                                | Int/ext      |
| <b>8 210 49 002</b>   | <b>Porte-outil E1-40x40</b>                   |              |
|   | Taille du cylindre [mm]:                      | 40.00        |
|   | Type d'arbre:                                 | VDI          |
|   | Interface de broche:                          | Ø 40         |
|   | Lubrification:                                | INT          |
| <b>8 210 49 003</b>   | <b>Porte-outil E1-40x50</b>                   |              |
|   | Taille du cylindre [mm]:                      | 40.00        |
|   | Type d'arbre:                                 | VDI          |
|   | Interface de broche:                          | Ø 50         |
|   | Lubrification:                                | INT          |
| <b>8 210 49 005</b>   | <b>Porte-outil E2-40x50</b>                   |              |
|   | Poids [kg]:                                   | 3.000        |
|   | Taille du cylindre [mm]:                      | 40.00        |
|   | Type d'arbre:                                 | VDI          |
|   | Interface de broche:                          | Ø 50         |
|   | Lubrification:                                | Int/ext      |
| <b>8 215 43 000</b>   | <b>Porte-outil C2-40x25</b>                   |              |
|   | Insert pour:                                  | VDI 40       |
|   | Version:                                      | left         |
|   | Taille du cylindre [mm]:                      | 40.00        |
|   | Type d'arbre:                                 | VDI          |
|   | Interface de broche:                          | Sq. 25/20    |
|   | Lubrification:                                | EXT          |
| <b>8 215 43 001</b>   | <b>Porte-outil C4-40x25</b>                   |              |
|   | Insert pour:                                  | VDI 40       |
|   | Version:                                      | left         |
|   | Type d'arbre:                                 | VDI          |
|   | Interface de broche:                          | Sq. 25/20    |
|   | Lubrification:                                | EXT          |
| <b>8 215 43 003</b>   | <b>Porte-outil C2-40x25 special</b>           |              |
|   | Poids [kg]:                                   | 4.480        |
|   | Version:                                      | left         |
|   | Taille du cylindre [mm]:                      | 40.00        |
|   | Type d'arbre:                                 | VDI          |
|   | Interface de broche:                          | Sq. 25/20    |
|   | Lubrification:                                | EXT          |
| <b>8 219 47 004</b>   | <b>Porte-outils pour barre d'alésage Ø 25</b> |              |
|  | Poids [kg]:                                   | 2.820        |
|   | Version:                                      | left; désaxé |
|   | Taille du cylindre [mm]:                      | 40.00        |
|   | Type d'arbre:                                 | VDI          |
|   | Interface de broche:                          | Ø 25         |
|   | Lubrification:                                | Int/ext      |

| N° d'article  | Désignation                                   |  |
|---|---|--|
|   | Décalage de l'axe [mm]:                       | 25                                       |
| <b>8 219 48 006</b>   | <b>Porte-outils pour barre d'alésage ø 32</b> |  |
|  | Version:                                      | left, désaxé                             |
|   | Taille du cylindre [mm]:                      | 40.00                                    |
|   | Type d'arbre:                                 | VDI                                      |
|   | Interface de broche:                          | Ø 32                                     |
|   | Lubrification:                                | Int/ext                                  |
|   | Décalage de l'axe [mm]:                       | 30                                       |
| <b>8 235 43 000</b>   | <b>Porte-outil B2-40x25x44</b>                |  |
|   | Insert pour:                                  | VDI 40                                   |
|   | Version:                                      | left                                     |
|   | Taille du cylindre [mm]:                      | 40.00                                    |
|   | Type d'arbre:                                 | VDI                                      |
|   | Interface de broche:                          | Sq. 25/20                                |
|   | Lubrification:                                | EXT                                      |
| <b>8 235 43 001</b>   | <b>Porte-outil B4-40x25x44</b>                |  |
|   | Insert pour:                                  | VDI 40                                   |
|   | Version:                                      | left                                     |
|   | Taille du cylindre [mm]:                      | 40.00                                    |
|   | Type d'arbre:                                 | VDI                                      |
|   | Interface de broche:                          | Sq. 25/20                                |
|   | Lubrification:                                | EXT                                      |
| <b>8 235 43 009</b>   | <b>Porte-outil B6-40x25x44 special</b>        |  |
|   | Poids [kg]:                                   | 2.960                                    |
|   | Insert pour:                                  | VDI 40                                   |
|   | Version:                                      | Special; left                            |
|   | Taille du cylindre [mm]:                      | 40.00                                    |
|   | Type d'arbre:                                 | VDI                                      |
|   | Interface de broche:                          | Sq. 25/20                                |
|   | Lubrification:                                | EXT                                      |
|   | Remarque:                                     | Insert pour system "Jetstream" from Seco |
| <b>8 235 43 010</b>   | <b>Porte-outil B2-40x25x44 special</b>        |  |
|   | Poids [kg]:                                   | 2.260                                    |
|   | Insert pour:                                  | VDI 40                                   |
|   | Version:                                      | Special; left                            |
|   | Taille du cylindre [mm]:                      | 40.00                                    |
|   | Type d'arbre:                                 | VDI                                      |
|   | Interface de broche:                          | Sq. 25/20                                |
|   | Lubrification:                                | EXT                                      |
|   | Remarque:                                     | Insert pour system "Jetstream" from Seco |
| <b>8 262 49 000</b>   | <b>Stock stop VDI 40 - Ø 42</b>               |  |
|   | Poids [kg]:                                   | 1.360                                    |
|   | Taille du cylindre [mm]:                      | 40.00                                    |
|   | Type d'arbre:                                 | VDI                                      |
| <b>8 262 49 001</b>   | <b>Stock stop VDI 40 - Ø 60</b>               |  |
|   | Poids [kg]:                                   | 1.620                                    |
|   | Taille du cylindre [mm]:                      | 40.00                                    |
|   | Type d'arbre:                                 | VDI                                      |

Okuma  
Captain L 470 M

| N° d'article   | Désignation  |  |
|--|--|--|
| <b>8 262 49 002</b>  | <b>Stock stop VDI 40 - Ø 54</b>                              |  |
|  | Poids [kg]:  | 1.530  |
|  | Taille du cylindre [mm]:                                     | 40.00  |
|  | Type d'arbre:  | VDI  |
| <b>8 267 49 002</b>  | <b>Pince de serrage VDI 40 désaxé left</b>                   |  |
|  | Poids [kg]:  | 2.080  |
|  | Version:   | left   |
|  | Taille du cylindre [mm]:                                     | 40.00  |
|  | Type d'arbre:  | VDI  |
|  | Remarque:  | Mors de serrage 62-85 mm special accessories   |
| <b>8 320 42 018</b>  | <b>Porte-outil à tronçonner à hauteur réglable SH 26 int</b> |  |
|  | Version:   | universal  |
|  | Taille du cylindre [mm]:                                     | 40.00  |
|  | Type d'arbre:  | VDI  |
|  | Interface de broche:   | Serrage d'outil SH 26  |
|  | Lubrification:   | Int/ext  |
|  | Pression max [bar]:  | 70   |
| <b>8 320 43 009</b>  | <b>Porte-outil à tronçonner à hauteur réglable SH 32 int</b> |  |
|  | Poids [kg]:  | 2.480  |
|  | Version:   | universal  |
|  | Taille du cylindre [mm]:                                     | 40.00  |
|  | Type d'arbre:  | VDI  |
|  | Interface de broche:   | Serrage d'outil SH 32  |
|  | Lubrification:   | Int/ext  |
|  | Pression max [bar]:  | 70   |
| <b>8 320 49 005</b>  | <b>Porte-outil à tronçonner à hauteur réglable 845 int</b>   |  |
|  | Poids [kg]:  | 2.700  |
|  | Version:   | universal  |
|  | Taille du cylindre [mm]:                                     | 40.00  |
|  | Type d'arbre:  | VDI  |
|  | Interface de broche:   |  System 845 |
|  | Lubrification:   | INT  |
|  | Pression max [bar]:  | 70   |



## heimatec.u-tec®

heimatec.com

Produits / Systèmes de changement d'outils /  
Système de changement u-tec®



versions voir catalogue



## heimatec.easy-quick

heimatec.com

Produits / Systèmes de changement d'outils /  
Système de changement rapide easy-quick HT



versions voir catalogue



## heimatec.Capto™

heimatec.com

Produits / Systèmes de changement d'outils /  
Système de changement rapide heimatec.Capto™



versions voir catalogue



## heimatec.accessories

heimatec.com

Produits / Accessoires



versions voir catalogue





● succursales HEIMATEC

○ nos représentations dans le monde entier

**heimatec**<sup>®</sup>

Siège  
**heimatec GmbH**  
Outils de précision  
Carl-Benz-Str. 4  
77871 Renchen  
Allemagne

Vous trouverez les coordonnées de nos partenaires commerciaux dans le monde entier sur  
notre site internet : <https://heimatec.com/partners>

T +49 7843 9466 0  
[www.heimatec.com](http://www.heimatec.com)  
[info@heimatec.com](mailto:info@heimatec.com)