

heimatec®

ACE
45XL-M



Hightech von heimatec - Werkzeuge und Systeme für die produktive Dreh- und Fräsbearbeitung

heimatec gehört zu den internationalen Technologie- und Qualitätsführern von Präzisionswerkzeugen und ist auf die Entwicklung und Herstellung von hochpräzisen festen und angetriebenen Werkzeugen für alle CNC-Drehmaschinen, CNC-Dreh-Fräszentren und CNC-Bearbeitungszentren spezialisiert.

Die Produktpalette* reicht von statischen BMT- und VDI-Werkzeughaltern über angetriebene Werkzeuge bis hin zu hochkomplexen kundenbezogenen Individuallösungen. heimatec, mit Hauptsitz in Renchen, besitzt eine Tochtergesellschaft in Asien und Indien sowie zahlreiche Repräsentanzen und Handelspartner über den ganzen Globus verteilt.

*UNSERE PRODUKTE

Feste Werkzeughalter

Angetriebene Werkzeugeinheiten

Präzisionswerkzeuge

Werkzeuge für Dreh- und Bearbeitungszentren

Werkzeuge für Langdrehautomaten

Werkzeugwechsel- und Schnellwechselsysteme

Werkzeugsysteme für die Verzahnungsherstellung

Digitales Werkzeugmanagement

Das Katalog-Werk einschließlich aller seiner Teile ist urheberrechtlich geschützt. Jede Verwertung außerhalb der engen Grenzen des Urheberrechtsgesetzes ist ohne Zustimmung der Rechteinhaber unzulässig und strafbar. Das gilt insbesondere für Vervielfältigungen, Übersetzungen, Mikroverfilmungen und die Einspeicherung und Verarbeitung in elektronischen Systemen.

heimatec GmbH behält sich Änderungen technischer Art jederzeit ohne Vorankündigung vor. Dies gilt insbesondere bei Anpassungen an neue oder geänderte internationale Normen oder bei Weiterentwicklungen unserer Produkte oder Herstellungsprozesse.

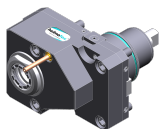
Die aktuelle Version unserer Allgemeinen Geschäftsbedingungen (AGB) finden Sie auf unserer Webseite.

Artikel-Nr.	Bezeichnung	
8 010 67 039	Axial-Bohr- und Fräskopf ER 40 AX UT IK	
	Gewicht [kg]:	6.000
	Werkzeugantrieb:	Zweiflach (~DIN 1809)
	Schaftgröße [mm]:	75.00
	Werkzeugaufnahme:	ER 40 A - u-tec
	Übersetzung [i]:	1:1
	Drehmoment max [Nm]:	100
	Drehzahl max [1/min]:	4000
	Drehrichtung:	gleich
	Kühlmittel:	IK/EK
	Druck max [bar]:	25
	Hinweis:	Kombilagerung
8 010 67 049	Axial-Bohr- und Fräskopf C 5	
	Gewicht [kg]:	9.020
	Werkzeugantrieb:	Zweiflach (~DIN 1809)
	Schaftgröße [mm]:	75.00
	Schafttyp:	BMT
	Werkzeugaufnahme:	heimatec Capto(TM) C 5
	Übersetzung [i]:	1:1
	Drehmoment max [Nm]:	100
	Drehzahl max [1/min]:	4000
	Drehrichtung:	gleich
	Kühlmittel:	EK
8 010 67 059	Axial-Bohr- und Fräskopf ER 40 AX UT	
	Gewicht [kg]:	5.880
	Werkzeugantrieb:	Zweiflach (~DIN 1809)
	Schaftgröße [mm]:	75.00
	Schafttyp:	BMT
	Werkzeugaufnahme:	ER 40 A - u-tec
	Übersetzung [i]:	1:1
	Drehmoment max [Nm]:	100
	Drehzahl max [1/min]:	4000
	Drehrichtung:	gleich
	Kühlmittel:	EK
	Hinweis:	Kombilagerung
8 010 67 099	Axial-Bohr- und Fräskopf ER 40 AX UT	
	Gewicht [kg]:	5.770
	Werkzeugantrieb:	Zweiflach (~DIN 1809)
	Schaftgröße [mm]:	75.00
	Schafttyp:	BMT
	Werkzeugaufnahme:	ER 40 A - u-tec
	Übersetzung [i]:	1:1
	Drehmoment max [Nm]:	100
	Drehzahl max [1/min]:	6000
	Drehrichtung:	gleich
	Kühlmittel:	EK
8 019 66 005	Axial-Bohr- und Fräskopf ER 32 AX UT	
	Gewicht [kg]:	9.440
	Zusatzbezeichnung:	achsversetzt; 180° umsetzbar
	Werkzeugantrieb:	Zweiflach (~DIN 1809)
	Schaftgröße [mm]:	75.00
	Schafttyp:	BMT
	Werkzeugaufnahme:	ER 32 A - u-tec

Artikel-Nr. Bezeichnung

Übersetzung [i]: 1:2
 Drehmoment max [Nm]: 50
 Drehzahl max [1/min]: 10000
 Drehrichtung: ungleich
 Kühlmittel: EK
 Hinweis: verstärkte Lagerung
 Achsversatz [mm]: 60

8 019 66 013



Axial-Bohr- und Fräskopf ER 32 AX UT

Gewicht [kg]: 9.550
 Zusatzbezeichnung: achsversetzt; 180° umsetzbar
 Werkzeugantrieb: Zweiflach (~DIN 1809)
 Schaftgröße [mm]: 75.00
 Schafttyp: BMT
 Werkzeugaufnahme: ER 32 A - u-tec
 Übersetzung [i]: 1:1
 Drehmoment max [Nm]: 63
 Drehzahl max [1/min]: 6000
 Drehrichtung: ungleich
 Kühlmittel: EK
 Hinweis: verstärkte Lagerung
 Achsversatz [mm]: 60

8 019 66 077

Axial-Bohr- und Fräskopf ER 32 AX UT IK

Zusatzbezeichnung: achsversetzt; 180° umsetzbar
 Werkzeugantrieb: Zweiflach (~DIN 1809)
 Schaftgröße [mm]: 75.00
 Schafttyp: BMT
 Werkzeugaufnahme: ER 32 A - u-tec
 Übersetzung [i]: 1:2
 Drehmoment max [Nm]: 50
 Drehzahl max [1/min]: 10000
 Drehrichtung: ungleich
 Kühlmittel: IK/EK
 Druck max [bar]: 140
 Hinweis: verstärkte Lagerung
 Achsversatz [mm]: 60

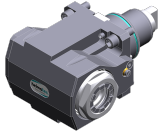
8 030 65 086

Winkel-Bohr- und Fräskopf ER 25 AX UT

Gewicht [kg]: 9.190
 Zusatzbezeichnung: 180° umsetzbar
 Werkzeugantrieb: Zweiflach (~DIN 1809)
 Schaftgröße [mm]: 75.00
 Schafttyp: BMT
 Werkzeugaufnahme: ER 25 A - u-tec
 Übersetzung [i]: 1:2
 Drehmoment max [Nm]: 16
 Drehzahl max [1/min]: 12000
 Drehrichtung: gleich
 Kühlmittel: EK
 Hinweis: verstärkte Lagerung
 Mittenmaß [mm]: 100

Artikel-Nr. Bezeichnung

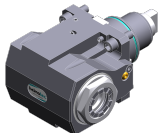
8 030 67 071



Winkel-Bohr- und Fräskopf ER 40 AX UT IK

Gewicht [kg]: 14.160
 Zusatzbezeichnung: 180° umsetzbar
 Werkzeugantrieb: Zweiflach (~DIN 1809)
 Schaftgröße [mm]: 75.00
 Schafttyp: BMT
 Werkzeugaufnahme: ER 40 A - u-tec
 Übersetzung [i]: 1:1
 Drehmoment max [Nm]: 100
 Drehzahl max [1/min]: 4000
 Drehrichtung: gleich
 Kühlmittel: IK/EK
 Druck max [bar]: 140
 Hinweis: Kombilagerung
 Mittenmaß [mm]: 90

8 030 67 074



Winkel-Bohr- und Fräskopf ER 40 AX UT

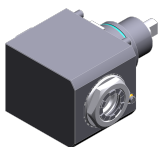
Gewicht [kg]: 13.920
 Zusatzbezeichnung: 180° umsetzbar
 Werkzeugantrieb: Zweiflach (~DIN 1809)
 Schaftgröße [mm]: 75.00
 Schafttyp: BMT
 Werkzeugaufnahme: ER 40 A - u-tec
 Übersetzung [i]: 1:1
 Drehmoment max [Nm]: 100
 Drehzahl max [1/min]: 4000
 Drehrichtung: gleich
 Kühlmittel: EK
 Hinweis: Kombilagerung
 Mittenmaß [mm]: 90

8 030 67 105

Winkel-Bohr- und Fräskopf ER 40 AX UT


Zusatzbezeichnung: 180° umsetzbar
 Werkzeugantrieb: Zweiflach (~DIN 1809)
 Schaftgröße [mm]: 75.00
 Schafttyp: BMT
 Werkzeugaufnahme: ER 40 A - u-tec
 Übersetzung [i]: 1:1
 Drehmoment max [Nm]: 100
 Drehzahl max [1/min]: 6000
 Drehrichtung: gleich
 Kühlmittel: EK
 Hinweis: verstärkte Lagerung
 Mittenmaß [mm]: 60

8 030 67 106





Winkel-Bohr- und Fräskopf ER 40 AX UT IK

Gewicht [kg]: 14.040
 Zusatzbezeichnung: 180° umsetzbar
 Werkzeugantrieb: Zweiflach (~DIN 1809)
 Schaftgröße [mm]: 75.00
 Schafttyp: BMT
 Werkzeugaufnahme: ER 40 A - u-tec
 Übersetzung [i]: 1:1
 Drehmoment max [Nm]: 100
 Drehzahl max [1/min]: 4000
 Drehrichtung: gleich
 Kühlmittel: IK/EK

Artikel-Nr.	Bezeichnung	
	Druck max [bar]:	140
	Hinweis:	verstärkte Lagerung
	Mittenmaß [mm]:	60
8 030 68 048	Winkel-Bohr- und Fräskopf HT 6 IK	
	Gewicht [kg]:	14.080
	Zusatzbezeichnung:	180° umsetzbar
	Werkzeugantrieb:	Zweiflach (~DIN 1809)
	Schaftgröße [mm]:	75.00
	Schafttyp:	BMT
	Werkzeugaufnahme:	HT 6
	Übersetzung [i]:	1:1
	Drehmoment max [Nm]:	100
	Drehzahl max [1/min]:	6000
	Drehrichtung:	gleich
	Kühlmittel:	IK/EK
	Druck max [bar]:	140
	Hinweis:	verstärkte Lagerung
	Mittenmaß [mm]:	60
8 037 66 002	Winkel-Scheibenfräserkopf Dorn 27	
	Gewicht [kg]:	16.610
	Ausführung:	± 45° drehbar; unter 0° absteckbar
	Werkzeugantrieb:	Zweiflach (~DIN 1809)
	Schaftgröße [mm]:	75.00
	Schafttyp:	BMT
	Werkzeugaufnahme:	Fräserwelle 27
	Übersetzung [i]:	2:1
	Drehmoment max [Nm]:	63
	Drehzahl max [1/min]:	3000
	Drehrichtung:	gleich
	Kühlmittel:	kein
	Hinweis:	starke Version; verstärkte Lagerung
	Mittenmaß [mm]:	120
8 040 65 024	Schwenkkopf ± 90° verstb ER 25 AX UT	
	Gewicht [kg]:	7.840
	Werkzeugantrieb:	Zweiflach (~DIN 1809)
	Schaftgröße [mm]:	75.00
	Schafttyp:	BMT
	Werkzeugaufnahme:	ER 25 u-tec
	Übersetzung [i]:	1:1
	Drehmoment max [Nm]:	25
	Drehzahl max [1/min]:	6000
	Drehrichtung:	ungleich
	Kühlmittel:	EK
	Hinweis:	Schwenkbereich beachten! ; verstärkte Lagerung
	Mittenmaß [mm]:	90
8 202 20 014	Grundhalter Längsaufnahme FN 12	
	Gewicht [kg]:	2.700
	Zusatzbezeichnung:	180° umsetzbar
	Schafttyp:	BMT
	Masch. Seit. Aufnahme:	Zentrierfeder b 25
	Werkzeugaufnahme:	Schnittstelle FN 12
	Kühlmittel:	EK
	Mittenmaß [mm]:	25

Artikel-Nr.	Bezeichnung	
8 224 26 002	Kombi-Drehstahlhalter Vkt. 32/25	
	Schafttyp:	BMT
	Masch. Seit. Aufnahme:	Zentrierfeder b 25
	Werkzeugaufnahme:	Vkt. 32
	Kühlmittel:	EK
8 224 26 008	Kombi-Drehstahlhalter Vkt. 1 1/4"/1"	
	Gewicht [kg]:	7.010
	Schafttyp:	BMT
	Masch. Seit. Aufnahme:	Zentrierfeder b 25
	Werkzeugaufnahme:	Vkt. 1 1/4" (31,75mm)
		1" (25,4mm)
	Kühlmittel:	EK
8 240 29 008	Bohrstangenhalter Ø 60	
	Gewicht [kg]:	7.800
	Zusatzbezeichnung:	180° umsetzbar
	Einsatz für:	Haupt- und Gegenspindel
	Schafttyp:	BMT
	Masch. Seit. Aufnahme:	Zentriernut b 25
	Werkzeugaufnahme:	Ø 60
	Kühlmittel:	IK/EK
	Mittenmaß [mm]:	60
8 240 29 020	Bohrstangenhalter Ø 60	
	Gewicht [kg]:	14.520
	Zusatzbezeichnung:	180° umsetzbar
	Schafttyp:	BMT
	Masch. Seit. Aufnahme:	Zentrierfeder b 25
	Werkzeugaufnahme:	Ø 60
	Kühlmittel:	IK/EK
	Mittenmaß [mm]:	110
8 240 29 026	Bohrstangenhalter Ø 50	
	Gewicht [kg]:	15.380
	Zusatzbezeichnung:	180° umsetzbar
	Einsatz für:	Haupt- und Gegenspindel
	Schafttyp:	BMT
	Masch. Seit. Aufnahme:	Zentrierfeder b 25
	Werkzeugaufnahme:	Ø 50
	Kühlmittel:	IK/EK
	Mittenmaß [mm]:	110
8 240 29 036	Bohrstangenhalter Ø 2 1/2"	
	Gewicht [kg]:	14.080
	Zusatzbezeichnung:	180° umsetzbar
	Schafttyp:	BMT
	Masch. Seit. Aufnahme:	Zentrierfeder b 25
	Werkzeugaufnahme:	Ø 2 1/2" (63,5mm)
	Kühlmittel:	IK/EK
	Mittenmaß [mm]:	110

Artikel-Nr.	Bezeichnung	
8 240 29 051	Bohrstangenhalter Ø 2"	
		
	Gewicht [kg]:	15.460
	Zusatzbezeichnung:	180° umsetzbar
	Schafttyp:	BMT
	Masch. Seit. Aufnahme:	Zentrierfeder b 25
	Werkzeugaufnahme:	Ø 2" (50,8mm)
	Kühlmittel:	IK/EK
	Mittenmaß [mm]:	110
8 244 25 002	Kombi-Plandrehhalter Vkt. 25	
	Gewicht [kg]:	4.100
	Schafttyp:	BMT
	Masch. Seit. Aufnahme:	Zentriernut b 25
	Werkzeugaufnahme:	Vkt. 25
		Vkt. 25
	Kühlmittel:	EK
8 244 26 002	Kombi-Plandrehhalter Vkt. 32/25	
	Gewicht [kg]:	14.750
	Zusatzbezeichnung:	180° umsetzbar
	Schafttyp:	BMT
	Masch. Seit. Aufnahme:	Zentrierfeder b 25
	Werkzeugaufnahme:	Vkt. 32/25
	Kühlmittel:	EK
	Hinweis:	mit Unterlegleiste für Vkt. 25
	Mittenmaß [mm]:	105
8 244 26 005	Kombi-Plandrehhalter Vkt. 1 1/4"/1"	
	Gewicht [kg]:	14.780
	Zusatzbezeichnung:	180° umsetzbar
	Schafttyp:	BMT
	Masch. Seit. Aufnahme:	Zentrierfeder b 25
	Werkzeugaufnahme:	Vkt. 1 1/4" (31,75mm) / Vkt. 1" (25,4mm)
	Kühlmittel:	EK
	Hinweis:	mit Unterlegleiste für Vkt. 1" (25,4mm)
	Mittenmaß [mm]:	105
8 320 23 011	Abstechhalter höhenverstellbar SH 32 IK	
		
	Gewicht [kg]:	3.290
	Zusatzbezeichnung:	180° umsetzbar
	Schafttyp:	BMT
	Masch. Seit. Aufnahme:	Zentrierfeder b 25
	Werkzeugaufnahme:	Spannschaft SH 32
	Kühlmittel:	IK/EK
	Druck max [bar]:	70
8 320 23 025	Abstechhalter höhenverstellbar SH 32 IK	
	Gewicht [kg]:	3.460
	Zusatzbezeichnung:	180° umsetzbar
	Schafttyp:	BMT
	Masch. Seit. Aufnahme:	Zentrierfeder b 25
	Werkzeugaufnahme:	Spannschaft SH 32
	Kühlmittel:	IK/EK
	Druck max [bar]:	70
	Hinweis:	Spannschaft innenliegend





heimatec.u-tec®

heimatec.de

Produkte / Werkzeugwechselsysteme /
Wechselsystem u-tec®



Ausführungen siehe Katalog



heimatec.easy-quick

heimatec.de

Produkte / Werkzeugwechselsysteme /
Schnellwechselsystem easy-quick HT



Ausführungen siehe Katalog



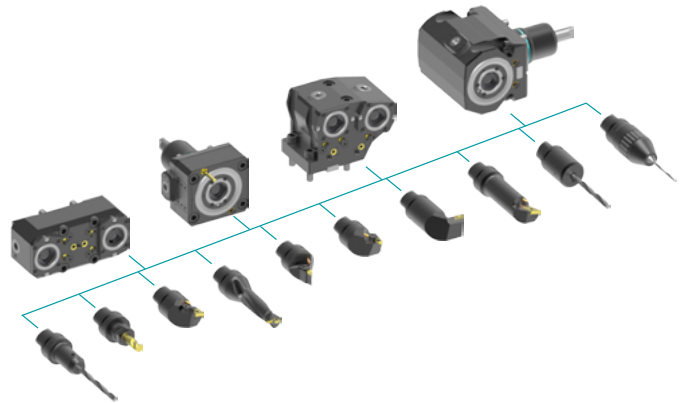
heimatec.Capto™

heimatec.de

Produkte / Werkzeugwechselsysteme /
Schnellwechselsystem heimatec.Capto™



Ausführungen siehe Katalog



heimatec.accessories

heimatec.de

Produkte / Zubehör



Ausführungen siehe Katalog





● heimatec-Niederlassungen

○ unsere weltweiten Vertretungen

heimatec[®]

heimatec GmbH
Präzisionswerkzeuge
Carl-Benz-Str. 4
77871 Renchen
Deutschland

T +49 7843 9466 0
www.heimatec.de
info@heimatec.de

Die Kontaktdaten unserer weltweiten Handelspartner finden Sie auf unserer Internetseite:
<https://heimatec.com/handelspartner>