

ACE

LT-2 LM 500 MY



Technologie de pointe HEIMATEC - Outils et systèmes pour l'usinage productif en tournage et fraisage

HEIMATEC fait partie des leaders internationaux en technologie et qualité des outils de précision et est spécialisé dans le développement et la fabrication d'outils fixes et porte-outils motorisés de haute précision pour les tours CNC, les centres de tournage-fraisage CNC et les centres d'usinage CNC.

La gamme de produits* s'étend des porte-outils BMT et VDI statiques aux outils motorisés, en passant par des solutions individuelles hautement complexes adaptées aux besoins des clients. HEIMATEC, dont le siège est à RENCHEN, possède une filiale en Asie et Inde ainsi que de nombreuses représentations et partenaires commerciaux répartis dans le monde entier.

*NOS PRODUITS

Porte-outils fixes

Unités d'outils motorisés

Outils de précision

Outils pour centres de tournage et d'usinage

Outils pour automates de décolletage

Systèmes de changement d'outils et systèmes de changement rapide

Systèmes d'outils pour la fabrication de dentures

Gestion numérique des outils

L'œuvre du catalogue, y compris toutes ses parties, est protégée par le droit d'auteur. Toute exploitation en dehors des limites étroites de la loi sur le droit d'auteur est interdite sans l'accord des titulaires des droits et est passible de sanctions. Cela s'applique notamment aux reproductions, traductions, microfilmages et à l'enregistrement et au traitement au moyen de systèmes électroniques.

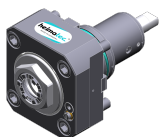
HEIMATEC GmbH se réserve le droit d'apporter des modifications techniques à tout moment et sans préavis. Cela s'applique notamment aux adaptations de nouvelles normes internationales aux modifications, aux développements de nos produits et aux différents processus de fabrication.

La version actuelle de nos conditions générales de vente (CGV) est disponible sur notre site web.

N° d'article

Désignation

8 010 55 038

**Tête de perçage et de fraisage axiale ER 25 AX UT int**

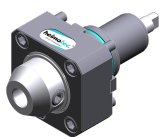
| | |
|----------------------------------|--------------------|
| Poids [kg]: | 3.050 |
| Entraînement d'outil: | Méplat (~DIN 1809) |
| Taille du cylindre [mm]: | 55.00 |
| Type d'arbre: | BMT |
| Interface de broche: | ER 25 A - u-tec |
| Rapport de démultiplication [i]: | 1:1 |
| Couple max [Nm]: | 50 |
| Vitesse max [1/min]: | 6000 |
| Sens de rotation: | identique |
| Lubrification: | Int/ext |
| Pression max [bar]: | 25 |
| Remarque: | Roulements combiné |

8 010 55 039

**Tête de perçage et de fraisage axiale ER 25 AX UT**

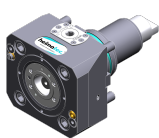
| | |
|----------------------------------|--------------------|
| Notation: | 180° reversible |
| Entraînement d'outil: | Méplat (~DIN 1809) |
| Taille du cylindre [mm]: | 55.00 |
| Type d'arbre: | BMT |
| Interface de broche: | ER 25 A - u-tec |
| Rapport de démultiplication [i]: | 1:1 |
| Couple max [Nm]: | 50 |
| Vitesse max [1/min]: | 12000 |
| Sens de rotation: | identique |
| Lubrification: | EXT |
| Pression max [bar]: | 140 |

8 010 55 051

**Tête de perçage et de fraisage axiale weldon 3/4"**

| | |
|----------------------------------|------------------------------------|
| Poids [kg]: | 3.390 |
| Entraînement d'outil: | Méplat (~DIN 1809) |
| Taille du cylindre [mm]: | 55.00 |
| Type d'arbre: | BMT |
| Interface de broche: | Weldon (DIN 1835 b) 3/4" (19,05mm) |
| Rapport de démultiplication [i]: | 1:1 |
| Couple max [Nm]: | 50 |
| Vitesse max [1/min]: | 6000 |
| Sens de rotation: | identique |
| Lubrification: | EXT |
| Remarque: | Roulements combiné |

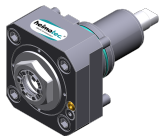
8 010 55 080

**Tête de perçage et de fraisage axiale C 3**

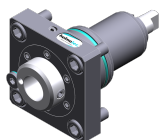
| | |
|----------------------------------|---|
| Poids [kg]: | 4.240 |
| Notation: | 180° reversible |
| Entraînement d'outil: | Méplat (~DIN 1809) |
| Taille du cylindre [mm]: | 55.00 |
| Type d'arbre: | BMT |
| Interface de broche: | heimatec Capto(TM) C 3 |
| Rapport de démultiplication [i]: | 1:1 |
| Couple max [Nm]: | 50 |
| Vitesse max [1/min]: | 6000 |
| Sens de rotation: | identique |
| Lubrification: | EXT |
| Remarque: | Vérifier l'utilisabilité; longueur de l'outil check ! |

N° d'article

Désignation

8 010 55 120**Tête de perçage et de fraisage axiale ER 25 AX UT**

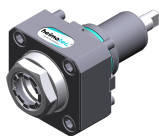
| | |
|----------------------------------|--------------------|
| Poids [kg]: | 3.190 |
| Entraînement d'outil: | Méplat (~DIN 1809) |
| Taille du cylindre [mm]: | 55.00 |
| Type d'arbre: | BMT |
| Interface de broche: | ER 25 A - u-tec |
| Rapport de démultiplication [i]: | 1:1 |
| Couple max [Nm]: | 50 |
| Vitesse max [1/min]: | 8000 |
| Sens de rotation: | identique |
| Lubrification: | EXT |

8 010 56 035**Tête de perçage et de fraisage axiale HT 4 int**

| | |
|----------------------------------|----------------------|
| Entraînement d'outil: | Méplat (~DIN 1809) |
| Taille du cylindre [mm]: | 55.00 |
| Type d'arbre: | BMT |
| Interface de broche: | HT 4 |
| Rapport de démultiplication [i]: | 1:1 |
| Couple max [Nm]: | 50 |
| Vitesse max [1/min]: | 6000 |
| Sens de rotation: | identique |
| Lubrification: | Int/ext |
| Pression max [bar]: | 25 |
| Remarque: | roulements renforcés |

8 010 56 039**Tête de perçage et de fraisage axiale ER 32 AX UT**

| | |
|----------------------------------|--------------------|
| Poids [kg]: | 3.200 |
| Entraînement d'outil: | Méplat (~DIN 1809) |
| Taille du cylindre [mm]: | 55.00 |
| Type d'arbre: | BMT |
| Interface de broche: | ER 32 A - u-tec |
| Rapport de démultiplication [i]: | 1:1 |
| Couple max [Nm]: | 50 |
| Vitesse max [1/min]: | 6000 |
| Sens de rotation: | identique |
| Lubrification: | EXT |
| Remarque: | Roulements combiné |

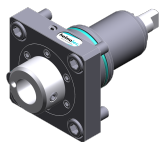
8 010 56 040**Tête de perçage et de fraisage axiale ER 32 AX UT int**

| | |
|----------------------------------|--------------------|
| Poids [kg]: | 3.220 |
| Entraînement d'outil: | Méplat (~DIN 1809) |
| Taille du cylindre [mm]: | 55.00 |
| Type d'arbre: | BMT |
| Interface de broche: | ER 32 A - u-tec |
| Rapport de démultiplication [i]: | 1:1 |
| Couple max [Nm]: | 50 |
| Vitesse max [1/min]: | 6000 |
| Sens de rotation: | identique |
| Lubrification: | Int/ext |
| Pression max [bar]: | 25 |
| Remarque: | Roulements combiné |

N° d'article

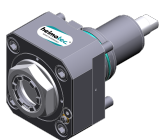
Désignation

8 010 56 047

**Tête de perçage et de fraisage axiale HT 4 int**

| | |
|----------------------------------|--------------------|
| Entraînement d'outil: | Méplat (~DIN 1809) |
| Taille du cylindre [mm]: | 55.00 |
| Type d'arbre: | BMT |
| Interface de broche: | HT 4 |
| Rapport de démultiplication [i]: | 1:1 |
| Couple max [Nm]: | 50 |
| Vitesse max [1/min]: | 6000 |
| Sens de rotation: | identique |
| Lubrification: | Int/ext |
| Pression max [bar]: | 25 |
| Remarque: | Roulements combiné |

8 010 56 089

**Tête de perçage et de fraisage axiale ER 32 AX UT int**

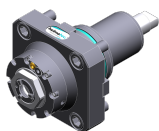
| | |
|----------------------------------|--|
| Poids [kg]: | 3.700 |
| Entraînement d'outil: | Méplat (~DIN 1809) |
| Taille du cylindre [mm]: | 55.00 |
| Type d'arbre: | BMT |
| Interface de broche: | ER 32 A - u-tec |
| Rapport de démultiplication [i]: | 1:1 |
| Couple max [Nm]: | 50 |
| Vitesse max [1/min]: | 12000 |
| Sens de rotation: | identique |
| Lubrification: | Int/ext |
| Pression max [bar]: | 100 |
| Remarque: | L'utilisation sans arrosage est possible |

8 010 56 119

**Tête de perçage et de fraisage axiale C 4 int**

| | |
|----------------------------------|--|
| Notation: | 180° reversible |
| Entraînement d'outil: | Méplat (~DIN 1809) |
| Taille du cylindre [mm]: | 55.00 |
| Type d'arbre: | BMT |
| Interface de broche: | heimatec Capto(TM) C 4 |
| Rapport de démultiplication [i]: | 1:1 |
| Couple max [Nm]: | 50 |
| Vitesse max [1/min]: | 6000 |
| Sens de rotation: | identique |
| Lubrification: | Int/ext |
| Pression max [bar]: | 100 |
| Remarque: | Vérifier l'utilisabilité; longueur de l'outil check !; |

8 013 54 008

**Tête de perçage et de fraisage axiale ER 16 AX UT**

| | |
|----------------------------------|--------------------|
| Poids [kg]: | 2.480 |
| Entraînement d'outil: | Méplat (~DIN 1809) |
| Taille du cylindre [mm]: | 55.00 |
| Type d'arbre: | BMT |
| Interface de broche: | ER 16 A - u-tec |
| Rapport de démultiplication [i]: | 1:4 |
| Couple max [Nm]: | 5 |
| Vitesse max [1/min]: | 24000 |
| Sens de rotation: | identique |
| Lubrification: | EXT |

N° d'article

Désignation

8 013 54 009**Tête de perçage et de fraisage axiale ER 16 AX UT int**

| | |
|----------------------------------|--------------------|
| Entraînement d'outil: | Méplat (~DIN 1809) |
| Taille du cylindre [mm]: | 55.00 |
| Type d'arbre: | BMT |
| Interface de broche: | ER 16 A - u-tec |
| Rapport de démultiplication [i]: | 1:4 |
| Couple max [Nm]: | 5 |
| Vitesse max [1/min]: | 24000 |
| Sens de rotation: | identique |
| Lubrification: | Int/ext |
| Pression max [bar]: | 100 |

8 019 55 050**Tête de perçage et de fraisage axiale ER 25 AX UT**

| | |
|----------------------------------|-------------------------|
| Poids [kg]: | 5.000 |
| Notation: | désaxé; 180° reversible |
| Entraînement d'outil: | Méplat (~DIN 1809) |
| Taille du cylindre [mm]: | 55.00 |
| Type d'arbre: | BMT |
| Interface de broche: | ER 25 A - u-tec |
| Rapport de démultiplication [i]: | 1:1 |
| Couple max [Nm]: | 40 |
| Vitesse max [1/min]: | 8000 |
| Sens de rotation: | opposé |
| Lubrification: | EXT |
| Remarque: | roulements renforcés |
| Décalage de l'axe [mm]: | 42 |

8 019 55 051**Tête de perçage et de fraisage axiale ER 25 AX UT**

| | |
|----------------------------------|-------------------------|
| Poids [kg]: | 5.010 |
| Notation: | désaxé; 180° reversible |
| Entraînement d'outil: | Méplat (~DIN 1809) |
| Taille du cylindre [mm]: | 55.00 |
| Type d'arbre: | BMT |
| Interface de broche: | ER 25 A - u-tec |
| Rapport de démultiplication [i]: | 2:1 |
| Couple max [Nm]: | 50 |
| Vitesse max [1/min]: | 3000 |
| Sens de rotation: | opposé |
| Lubrification: | EXT |
| Remarque: | roulements renforcés |
| Décalage de l'axe [mm]: | 42 |

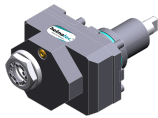
8 019 55 052**Tête de perçage et de fraisage axiale ER 25 AX UT**

| | |
|----------------------------------|-------------------------|
| Poids [kg]: | 5.020 |
| Notation: | désaxé; 180° reversible |
| Entraînement d'outil: | Méplat (~DIN 1809) |
| Taille du cylindre [mm]: | 55.00 |
| Type d'arbre: | BMT |
| Interface de broche: | ER 25 A - u-tec |
| Rapport de démultiplication [i]: | 1:3 |
| Couple max [Nm]: | 16 |
| Vitesse max [1/min]: | 18000 |
| Sens de rotation: | opposé |
| Lubrification: | EXT |
| Remarque: | roulements renforcés |
| Décalage de l'axe [mm]: | 42 |

N° d'article

Désignation

8 019 55 053

Tête de perçage et de fraisage axiale ER 25 AX UT

| | |
|----------------------------------|-------------------------|
| Poids [kg]: | 4.980 |
| Notation: | désaxé; 180° reversible |
| Entraînement d'outil: | Méplat (~DIN 1809) |
| Taille du cylindre [mm]: | 55.00 |
| Type d'arbre: | BMT |
| Interface de broche: | ER 25 A - u-tec |
| Rapport de démultiplication [i]: | 1:2 |
| Couple max [Nm]: | 25 |
| Vitesse max [1/min]: | 16000 |
| Sens de rotation: | opposé |
| Lubrification: | EXT |
| Remarque: | roulements renforcés |
| Décalage de l'axe [mm]: | 42 |

8 019 55 054

Tête de perçage et de fraisage axiale ER 25 AX UT int

| | |
|----------------------------------|-------------------------|
| Notation: | désaxé; 180° reversible |
| Entraînement d'outil: | Méplat (~DIN 1809) |
| Taille du cylindre [mm]: | 55.00 |
| Type d'arbre: | BMT |
| Interface de broche: | ER 25 A - u-tec |
| Rapport de démultiplication [i]: | 1:1 |
| Couple max [Nm]: | 40 |
| Vitesse max [1/min]: | 6000 |
| Sens de rotation: | opposé |
| Lubrification: | Int/ext |
| Pression max [bar]: | 140 |
| Remarque: | roulements renforcés |
| Décalage de l'axe [mm]: | 42 |

8 019 55 056

Tête de perçage et de fraisage axiale ER 25 AX UT int

| | |
|----------------------------------|-------------------------|
| Poids [kg]: | 6.130 |
| Notation: | désaxé; 180° reversible |
| Entraînement d'outil: | Méplat (~DIN 1809) |
| Taille du cylindre [mm]: | 55.00 |
| Type d'arbre: | BMT |
| Interface de broche: | ER 25 A - u-tec |
| Rapport de démultiplication [i]: | 1:3 |
| Couple max [Nm]: | 16 |
| Vitesse max [1/min]: | 18000 |
| Sens de rotation: | opposé |
| Lubrification: | Int/ext |
| Pression max [bar]: | 140 |
| Remarque: | roulements renforcés |
| Décalage de l'axe [mm]: | 42 |

8 019 55 057

Tête de perçage et de fraisage axiale ER 25 AX UT int

| | |
|----------------------------------|-------------------------|
| Poids [kg]: | 6.060 |
| Notation: | désaxé; 180° reversible |
| Entraînement d'outil: | Méplat (~DIN 1809) |
| Taille du cylindre [mm]: | 55.00 |
| Type d'arbre: | BMT |
| Interface de broche: | ER 25 A - u-tec |
| Rapport de démultiplication [i]: | 1:2 |
| Couple max [Nm]: | 25 |
| Vitesse max [1/min]: | 16000 |

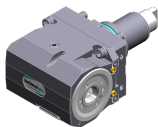
N° d'article

Désignation

| | |
|-------------------------|----------------------|
| Sens de rotation: | opposé |
| Lubrification: | Int/ext |
| Pression max [bar]: | 140 |
| Remarque: | roulements renforcés |
| Décalage de l'axe [mm]: | 42 |

8 030 54 053 Tête de perçage et de fraisage radiale ER 16 AX UT int

| | |
|----------------------------------|--------------------|
| Poids [kg]: | 7.290 |
| Notation: | 180° reversible |
| Entraînement d'outil: | Méplat (~DIN 1809) |
| Taille du cylindre [mm]: | 55.00 |
| Type d'arbre: | BMT |
| Interface de broche: | ER 16 A - u-tec |
| Rapport de démultiplication [i]: | 1:4 |
| Couple max [Nm]: | 5 |
| Vitesse max [1/min]: | 24000 |
| Sens de rotation: | opposé |
| Lubrification: | Int/ext |
| Pression max [bar]: | 140 |
| Distance au centre [mm]: | 70 |

8 030 55 058 Tête de perçage et de fraisage radiale C 3

| | |
|----------------------------------|--|
| Poids [kg]: | 7.560 |
| Notation: | 180° reversible |
| Entraînement d'outil: | Méplat (~DIN 1809) |
| Taille du cylindre [mm]: | 55.00 |
| Type d'arbre: | BMT |
| Interface de broche: | heimatec Capto(TM) C 3 |
| Rapport de démultiplication [i]: | 1:1 |
| Couple max [Nm]: | 25 |
| Vitesse max [1/min]: | 8000 |
| Sens de rotation: | opposé |
| Lubrification: | EXT |
| Remarque: | Vérifier l'utilisabilité; Respecter la longueur de l'outil ! |
| Distance au centre [mm]: | 70 |

8 030 55 067 Tête de perçage et de fraisage radiale ER 25 AX UT int


| | |
|----------------------------------|----------------------|
| Notation: | 180° reversible |
| Entraînement d'outil: | Méplat (~DIN 1809) |
| Taille du cylindre [mm]: | 55.00 |
| Type d'arbre: | BMT |
| Interface de broche: | ER 25 A - u-tec |
| Rapport de démultiplication [i]: | 1:3 |
| Couple max [Nm]: | 12 |
| Vitesse max [1/min]: | 18000 |
| Sens de rotation: | identique |
| Lubrification: | Int/ext |
| Pression max [bar]: | 140 |
| Remarque: | roulements renforcés |
| Distance au centre [mm]: | 80 |


N° d'article

Désignation

| | |
|----------------------------------|---|
| 8 030 55 068 | Tête de perçage et de fraisage radiale ER 25 AX UT |
| Poids [kg]: | 6.360 |
| Notation: | 180° reversible |
| Entraînement d'outil: | Méplat (~DIN 1809) |
| Taille du cylindre [mm]: | 55.00 |
| Type d'arbre: | BMT |
| Interface de broche: | ER 25 A - u-tec |
| Rapport de démultiplication [i]: | 1:2 |
| Couple max [Nm]: | 16 |
| Vitesse max [1/min]: | 12000 |
| Sens de rotation: | identique |
| Lubrification: | EXT |
| Remarque: | roulements renforcés |
| Distance au centre [mm]: | 80 |

| | |
|----------------------------------|---|
| 8 030 55 069 | Tête de perçage et de fraisage radiale ER 25 AX UT |
| Poids [kg]: | 6.365 |
| Notation: | 180° reversible |
| Entraînement d'outil: | Méplat (~DIN 1809) |
| Taille du cylindre [mm]: | 55.00 |
| Type d'arbre: | BMT |
| Interface de broche: | ER 25 A - u-tec |
| Rapport de démultiplication [i]: | 1:3 |
| Couple max [Nm]: | 12 |
| Vitesse max [1/min]: | 18000 |
| Sens de rotation: | identique |
| Lubrification: | EXT |
| Remarque: | roulements renforcés |
| Distance au centre [mm]: | 80 |

| | |
|---|---|
| 8 030 55 102 | Tête de perçage et de fraisage radiale ER 25 AX UT |
|  | |
| Poids [kg]: | 6.900 |
| Notation: | 180° reversible |
| Entraînement d'outil: | Méplat (~DIN 1809) |
| Taille du cylindre [mm]: | 55.00 |
| Type d'arbre: | BMT |
| Interface de broche: | ER 25 A - u-tec |
| Rapport de démultiplication [i]: | 1:1 |
| Couple max [Nm]: | 50 |
| Vitesse max [1/min]: | 12000 |
| Sens de rotation: | identique |
| Lubrification: | EXT |
| Distance au centre [mm]: | 70 |

| | |
|---|---|
| 8 030 55 120 | Tête de perçage et de fraisage radiale ER 25 AX UT int |
|  | |
| Entraînement d'outil: | Méplat (~DIN 1809) |
| Taille du cylindre [mm]: | 55.00 |
| Interface de broche: | ER 25 A - u-tec |
| Rapport de démultiplication [i]: | 1:1 |
| Couple max [Nm]: | 50 |
| Vitesse max [1/min]: | 12000 |
| Sens de rotation: | identique |
| Lubrification: | Int/ext |
| Pression max [bar]: | 140 |
| Distance au centre [mm]: | 70 |

N° d'article

Désignation

8 030 55 175

**Tête de perçage et de fraisage radiale ER 25 AX UT**

| | |
|----------------------------------|----------------------|
| Notation: | 180° reversible |
| Entraînement d'outil: | Méplat (~DIN 1809) |
| Taille du cylindre [mm]: | 55.00 |
| Type d'arbre: | BMT |
| Interface de broche: | ER 25 A - u-tec |
| Rapport de démultiplication [i]: | 1:1 |
| Couple max [Nm]: | 50 |
| Vitesse max [1/min]: | 12000 |
| Sens de rotation: | identique |
| Lubrification: | EXT |
| Remarque: | roulements renforcés |
| Distance au centre [mm]: | 60 |

8 030 55 176

**Tête de perçage et de fraisage radiale ER 25 AX UT int**

| | |
|----------------------------------|----------------------|
| Poids [kg]: | 6.500 |
| Notation: | 180° reversible |
| Entraînement d'outil: | Méplat (~DIN 1809) |
| Taille du cylindre [mm]: | 55.00 |
| Type d'arbre: | BMT |
| Interface de broche: | ER 25 A - u-tec |
| Rapport de démultiplication [i]: | 1:1 |
| Couple max [Nm]: | 50 |
| Vitesse max [1/min]: | 12000 |
| Sens de rotation: | identique |
| Lubrification: | Int/ext |
| Pression max [bar]: | 140 |
| Remarque: | roulements renforcés |
| Distance au centre [mm]: | 60 |

8 030 56 052

Tête de perçage et de fraisage radiale ER 32 AX UT

| | |
|----------------------------------|----------------------|
| Entraînement d'outil: | Méplat (~DIN 1809) |
| Taille du cylindre [mm]: | 55.00 |
| Type d'arbre: | BMT |
| Interface de broche: | ER 32 A - u-tec |
| Rapport de démultiplication [i]: | 1:1 |
| Couple max [Nm]: | 50 |
| Vitesse max [1/min]: | 6000 |
| Sens de rotation: | identique |
| Lubrification: | EXT |
| Remarque: | roulements renforcés |
| Distance au centre [mm]: | 70 |




8 030 56 056

**Tête de perçage et de fraisage radiale ER 32 AX UT int**

| | |
|----------------------------------|--------------------|
| Poids [kg]: | 7.150 |
| Notation: | 180° reversible |
| Entraînement d'outil: | Méplat (~DIN 1809) |
| Taille du cylindre [mm]: | 55.00 |
| Type d'arbre: | BMT |
| Interface de broche: | ER 32 A - u-tec |
| Rapport de démultiplication [i]: | 1:1 |
| Couple max [Nm]: | 50 |
| Vitesse max [1/min]: | 12000 |
| Sens de rotation: | identique |
| Lubrification: | Int/ext |
| Pression max [bar]: | 140 |
| Distance au centre [mm]: | 70 |

N° d'article

Désignation

| | |
|---|---|
| 8 030 56 172 | Tête de perçage et de fraisage radiale ER 32 AX UT int |
| | Poids [kg]: 6.830 |
| | Notation: 180° reversible |
| | Entraînement d'outil: Méplat (~DIN 1809) |
| | Taille du cylindre [mm]: 55.00 |
| | Type d'arbre: BMT |
| | Interface de broche: ER 32 A - u-tec |
| | Rapport de démultiplication [i]: 2:1 |
| | Couple max [Nm]: 63 |
| | Vitesse max [1/min]: 3000 |
| | Sens de rotation: opposé |
| | Lubrification: Int/ext |
| | Pression max [bar]: 140 |
| | Remarque: Roulements combiné |
| | Distance au centre [mm]: 70 |
| 8 030 56 274 | Tête de perçage et de fraisage radiale ER 32 AX UT |
|  | Poids [kg]: 6.720 |
| | Notation: 180° reversible |
| | Entraînement d'outil: Méplat (~DIN 1809) |
| | Taille du cylindre [mm]: 55.00 |
| | Type d'arbre: BMT |
| | Interface de broche: ER 32 A - u-tec |
| | Rapport de démultiplication [i]: 1:1 |
| | Couple max [Nm]: 50 |
| | Vitesse max [1/min]: 12000 |
| | Sens de rotation: identique |
| | Lubrification: EXT |
| | Distance au centre [mm]: 70 |
| 8 037 54 024 | Tête de fraisage radiale pour fraise-scie arbor 16 |
|  | Poids [kg]: 11.300 |
| | Notation: 180° reversible |
| | Version: ± 20° pivotante; at 0° position can be pinned |
| | Entraînement d'outil: Méplat (~DIN 1809) |
| | Taille du cylindre [mm]: 55.00 |
| | Type d'arbre: BMT |
| | Interface de broche: Arbor 16 |
| | Rapport de démultiplication [i]: 2:1 |
| | Couple max [Nm]: 63 |
| | Vitesse max [1/min]: 3000 |
| | Sens de rotation: identique |
| | Lubrification: no |
| | Remarque: strong version avec renforcé bearing; utilisabilité |
| | Distance au centre [mm]: 83,5 |
| 8 037 54 025 | Tête de fraisage radiale pour fraise-scie arbor 16 |
|  | Version: 360° pivotante |
| | Entraînement d'outil: Méplat (~DIN 1809) |
| | Taille du cylindre [mm]: 55.00 |
| | Type d'arbre: BMT |
| | Interface de broche: Arbre de fraisage 16 |
| | Rapport de démultiplication [i]: 1:1 |
| | Couple max [Nm]: 50 |
| | Vitesse max [1/min]: 4000 |
| | Sens de rotation: opposé |
| | Lubrification: EXT |

N° d'article

Désignation

Remarque: Vérifier l'utilisabilité; respecter la longueur de l'outil;
Distance au centre [mm]: 89

8 037 55 039

Tête de fraisage radiale pour fraise-scie arbor 1"

Poids [kg]: 10.220
Entraînement d'outil: Méplat (~DIN 1809)
Taille du cylindre [mm]: 55.00
Type d'arbre: BMT
Interface de broche: Arbre de fraisage 1" (25,4mm)
Rapport de démultiplication [i]: 2:1
Couple max [Nm]: 80
Vitesse max [1/min]: 4000
Sens de rotation: identique
Lubrification: EXT
Remarque: Vérifier l'utilisabilité; respecter la longueur de l'outil;
Distance au centre [mm]: 81

8 039 55 036

Tête de perçage et de fraisage radiale ER 25 AX UT

Poids [kg]: 7.110
Notation: 180° reversible
Insert pour: Principale and sub spindle
Version: à double tête
Entraînement d'outil: Méplat (~DIN 1809)
Taille du cylindre [mm]: 55.00
Type d'arbre: BMT
Interface de broche: ER 25 A - u-tec
Rapport de démultiplication [i]: 1:1
Couple max [Nm]: 50
Vitesse max [1/min]: 6000
Sens de rotation: identique/opposé
Lubrification: EXT
Remarque: roulements renforcés
Distance au centre [mm]: 70

8 039 55 051

Tête de perçage et de fraisage radiale ER 25 AX UT

Poids [kg]: 7.000
Version: à double tête
Entraînement d'outil: Méplat (~DIN 1809)
Taille du cylindre [mm]: 55.00
Type d'arbre: BMT
Interface de broche: ER 25 A - u-tec
Rapport de démultiplication [i]: 1:1
Couple max [Nm]: 50
Vitesse max [1/min]: 12000
Sens de rotation: identique/opposé
Lubrification: EXT
Distance au centre [mm]: 60

8 039 56 022

Tête de perçage et de fraisage radiale ER 32 AX UT

Poids [kg]: 7.000
Notation: 180° reversible
Insert pour: Principale and sub spindle
Version: à double tête
Entraînement d'outil: Méplat (~DIN 1809)
Taille du cylindre [mm]: 55.00
Type d'arbre: BMT
Interface de broche: ER 32 A - u-tec

N° d'article

Désignation

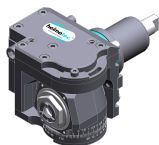
| | |
|----------------------------------|----------------------|
| Rapport de démultiplication [i]: | 1:1 |
| Couple max [Nm]: | 50 |
| Vitesse max [1/min]: | 6000 |
| Sens de rotation: | identique/opposé |
| Lubrification: | EXT |
| Remarque: | roulements renforcés |
| Distance au centre [mm]: | 70 |

8 039 56 035

Tête de perçage et de fraisage radiale ER 32 AX UT

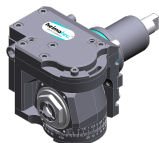
| | |
|----------------------------------|---|
| Poids [kg]: | 6.970 |
| Notation: | 180° reversible |
| Insert pour: | Principale and sub spindle |
| Version: | à double tête, special |
| Entraînement d'outil: | Méplat (~DIN 1809) |
| Taille du cylindre [mm]: | 55.00 |
| Type d'arbre: | BMT |
| Interface de broche: | ER 32 A - u-tec |
| Rapport de démultiplication [i]: | 1:1 |
| Couple max [Nm]: | 50 |
| Vitesse max [1/min]: | 6000 |
| Sens de rotation: | identique/opposé |
| Lubrification: | no |
| Remarque: | Opération uniquement avec air comprimé, pas de lubrifiant |
| Distance au centre [mm]: | 70 |

8 043 54 006

Tête pivotante +110°/-20° adj. ER16 AX UT

| | |
|----------------------------------|-------------------------|
| Poids [kg]: | 5.940 |
| Notation: | désaxé; 180° reversible |
| Entraînement d'outil: | Méplat (~DIN 1809) |
| Taille du cylindre [mm]: | 55.00 |
| Type d'arbre: | BMT |
| Interface de broche: | ER 16 A - u-tec |
| Rapport de démultiplication [i]: | 1:1 |
| Couple max [Nm]: | 25 |
| Vitesse max [1/min]: | 6000 |
| Sens de rotation: | opposé |
| Lubrification: | EXT |
| Distance au centre [mm]: | 50 |
| Décalage de l'axe [mm]: | 35 |

8 043 54 013

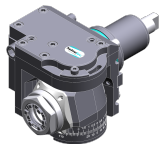
Tête pivotante +110°/-20° adj. ER16 AX UT

| | |
|----------------------------------|-------------------------|
| Poids [kg]: | 6.320 |
| Notation: | désaxé; 180° reversible |
| Entraînement d'outil: | Méplat (~DIN 1809) |
| Taille du cylindre [mm]: | 55.00 |
| Type d'arbre: | BMT |
| Interface de broche: | ER 16 A - u-tec |
| Rapport de démultiplication [i]: | 1:2 |
| Couple max [Nm]: | 12 |
| Vitesse max [1/min]: | 12000 |
| Sens de rotation: | opposé |
| Lubrification: | EXT |
| Distance au centre [mm]: | 50 |
| Décalage de l'axe [mm]: | 35 |

N° d'article

Désignation

8 043 55 005

Tête pivotante +110°/-20° adj. ER25 AX UT

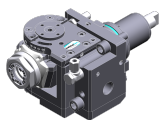
| | |
|----------------------------------|-------------------------|
| Poids [kg]: | 6.170 |
| Notation: | désaxé, 180° reversible |
| Entraînement d'outil: | Méplat (~DIN 1809) |
| Taille du cylindre [mm]: | 55.00 |
| Type d'arbre: | BMT |
| Interface de broche: | ER 25 A - u-tec |
| Rapport de démultiplication [i]: | 1:1 |
| Couple max [Nm]: | 25 |
| Vitesse max [1/min]: | 6000 |
| Sens de rotation: | opposé |
| Lubrification: | EXT |
| Remarque: | roulements renforcés |
| Distance au centre [mm]: | 50 |
| Décalage de l'axe [mm]: | 35 |

8 043 55 009

Tête pivotante +110°/-20° adj. ER25AX UTIK

| | |
|----------------------------------|-------------------------|
| Poids [kg]: | 6.320 |
| Notation: | désaxé, 180° reversible |
| Entraînement d'outil: | Méplat (~DIN 1809) |
| Taille du cylindre [mm]: | 55.00 |
| Type d'arbre: | BMT |
| Interface de broche: | ER 25 A - u-tec |
| Rapport de démultiplication [i]: | 1:1 |
| Couple max [Nm]: | 25 |
| Vitesse max [1/min]: | 6000 |
| Sens de rotation: | opposé |
| Lubrification: | Int/ext |
| Pression max [bar]: | 25 |
| Remarque: | roulements renforcés |
| Distance au centre [mm]: | 50 |
| Décalage de l'axe [mm]: | 35 |

8 043 55 027

Tête pivotante +110°/-20° adj. ER25 AX UT

| | |
|----------------------------------|-------------------------------|
| Poids [kg]: | 6.180 |
| Notation: | désaxé, 180° reversible |
| Version: | at 45° position can be pinned |
| Entraînement d'outil: | Méplat (~DIN 1809) |
| Taille du cylindre [mm]: | 55.00 |
| Type d'arbre: | BMT |
| Interface de broche: | ER 25 A - u-tec |
| Rapport de démultiplication [i]: | 1:1 |
| Couple max [Nm]: | 25 |
| Vitesse max [1/min]: | 6000 |
| Sens de rotation: | opposé |
| Lubrification: | EXT |
| Remarque: | roulements renforcés |
| Distance au centre [mm]: | 50 |
| Décalage de l'axe [mm]: | 35 |

8 053 54 030

Tête de perçage radiale multibroche ER 16 AXUT int

| | |
|--------------------------|--------------------|
| Poids [kg]: | 6.880 |
| Notation: | 180° reversible |
| Version: | 2-spindles |
| Entraînement d'outil: | Méplat (~DIN 1809) |
| Taille du cylindre [mm]: | 55.00 |
| Type d'arbre: | BMT |

ACE

LT-2 LM 500 MY

| N° d'article | Désignation | |
|---|---|---|
| | Interface de broche: | ER 16 A - u-tec |
| | Rapport de démultiplication [i]: | 1:2 |
| | Couple max [Nm]: | 8 |
| | Vitesse max [1/min]: | 12000 |
| | Sens de rotation: | identique |
| | Lubrification: | Int/ext |
| | Pression max [bar]: | 25 |
| | Distance au centre [mm]: | 70 |
| 8 200 02 003 | Plaque de protection | |
|  | Poids [kg]: | 0.361 |
| | Taille du cylindre [mm]: | 55.00 |
| | Type d'arbre: | BMT |
| 8 202 00 009 | Plaque de base logement longitudinal FN 12 | |
|  | Poids [kg]: | 1.140 |
| | Notation: | 180° reversible |
| | Type d'arbre: | BMT |
| | Machine. Seit. réception: | Ressort de centrage b 15 |
| | Interface de broche: | Interface FN 12 |
| | Lubrification: | EXT |
| 8 224 03 003 | Porte-outil à tronçonner SH 32 | |
|  | Poids [kg]: | 1.810 |
| | Notation: | 180° reversible |
| | Insert pour: | Lame de tronçonnage 32 |
| | Version: | Serrage d'outil sur le côté du revolver |
| | Type d'arbre: | BMT |
| | Machine. Seit. réception: | Ressort de centrage b 15 |
| | Interface de broche: | Serrage d'outil SH 32 |
| | Lubrification: | EXT |
| 8 224 04 002 | Porte-outil combiné sq. 20 | |
|  | Poids [kg]: | 3.460 |
| | Type d'arbre: | BMT |
| | Machine. Seit. réception: | Ressort de centrage b 15 |
| | Interface de broche: | Sq. 20 |
| | Lubrification: | EXT |
| 8 224 04 062 | Porte-outil combiné sq. 20 int | |
|  | Poids [kg]: | 3.020 |
| | Type d'arbre: | BMT |
| | Machine. Seit. réception: | Ressort de centrage b 15 |
| | Interface de broche: | Sq. 20 |
| | | Sq. 20 |
| | Lubrification: | Int/ext |
| | Pression max [bar]: | 100 |
| | Remarque: | Key rail |

| N° d'article | Désignation | |
|---|---|----------------------------|
| 8 224 05 003 | Porte-outil combiné sq. 25 | |
| | Poids [kg]: | 3.620 |
| | Notation: | 180° reversible |
| | Type d'arbre: | BMT |
| | Machine. Seit. réception: | Ressort de centrage b 15 |
| | Interface de broche: | Sq. 25 |
| | Lubrification: | EXT |
| 8 224 05 005 | Porte-outil combiné sq. 1" | |
|  | Poids [kg]: | 3.560 |
| | Type d'arbre: | BMT |
| | Machine. Seit. réception: | Ressort de centrage b 15 |
| | Interface de broche: | Sq. 1" (25,4mm) |
| | Lubrification: | EXT |
| 8 224 05 015 | Porte-outil combiné sq. 25/20 | |
|  | Poids [kg]: | 3.780 |
| | Notation: | 180° reversible |
| | Type d'arbre: | BMT |
| | Machine. Seit. réception: | Ressort de centrage b 15 |
| | Interface de broche: | Sq. 25/20 |
| | Lubrification: | EXT |
| | Pression max [bar]: | 80 |
| | Remarque: | avec plaque pour sq. 20 |
| 8 224 05 023 | Porte-outil combiné sq. 25/20 | |
|  | Poids [kg]: | 3.150 |
| | Notation: | 180° reversible |
| | Type d'arbre: | BMT |
| | Machine. Seit. réception: | Ressort de centrage b 15 |
| | Interface de broche: | Sq. 25/20 |
| | Lubrification: | EXT |
| | Remarque: | avec plaque pour sq. 20 |
| 8 240 07 024 | Porte-outils pour barre d'alésage Ø 1 1/4" | |
|  | Poids [kg]: | 5.760 |
| | Notation: | 180° reversible |
| | Insert pour: | Principale and sub spindle |
| | Type d'arbre: | BMT |
| | Machine. Seit. réception: | Ressort de centrage b 15 |
| | Interface de broche: | Ø 1 1/4" (31,75mm) |
| | Lubrification: | Int/ext |
| | Distance au centre [mm]: | 70 |
| 8 240 07 069 | Porte-outils pour barre d'alésage Ø 25 | |
|  | Notation: | 180° reversible |
| | Insert pour: | Principale and sub spindle |
| | Type d'arbre: | BMT |
| | Machine. Seit. réception: | Ressort de centrage b 15 |
| | Interface de broche: | Ø 25 |
| | Lubrification: | Int/ext |
| | Distance au centre [mm]: | 70 |

ACE

LT-2 LM 500 MY

heimatec®

N° d'article

Désignation

8 240 08 002

**Porte-outils pour barre d'alésage Ø 32**

Poids [kg]:

5.810

Notation:

180° reversible

Insert pour:

Principale and sub spindle

Type d'arbre:

BMT

Machine. Seit. réception:

Ressort de centrage b 15

Interface de broche:

Ø 32

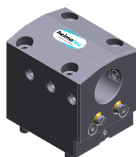
Lubrification:

Int/ext

Distance au centre [mm]:

70

8 240 08 009

**Porte-outils pour barre d'alésage Ø 1 1/2"**

Poids [kg]:

5.470

Notation:

180° reversible

Insert pour:

Principale and sub spindle

Type d'arbre:

BMT

Machine. Seit. réception:

Ressort de centrage b 15

Interface de broche:

Ø 1 1/2" (38,1mm)

Lubrification:

Int/ext

Distance au centre [mm]:

70

8 240 08 061

**Porte-outils pour barre d'alésage Ø 32**

Poids [kg]:

6.490

Notation:

180° reversible

Insert pour:

Principale and sub spindle

Type d'arbre:

BMT

Machine. Seit. réception:

Ressort de centrage b 15

Interface de broche:

Ø 32

Lubrification:

Int/ext

Distance au centre [mm]:

80

8 240 09 009

Porte-outils pour barre d'alésage Ø 40

Poids [kg]:

5.640

Notation:

180° reversible

Insert pour:

Principale and sub spindle

Type d'arbre:

BMT

Machine. Seit. réception:

Ressort de centrage b 15

Interface de broche:

Ø 40

Lubrification:

Int/ext

Pression max [bar]:

80

Distance au centre [mm]:

70

8 244 05 003

**Porte-outil combiné à dresser la face sq. 25**

Poids [kg]:

5.340

Notation:

180° reversible

Insert pour:

Principale and sub spindle

Type d'arbre:

BMT

Machine. Seit. réception:

Ressort de centrage b 15

Interface de broche:

Sq. 25

Lubrification:

EXT

Pression max [bar]:

80

| N° d'article | Désignation | |
|--|--|---|
| 8 244 05 006  | Porte-outil combiné à dresser la face sq. 1" Poids [kg]: Notation: Insert pour: Type d'arbre: Machine. Seit. réception: Interface de broche: Lubrification: | 5.310 180° reversible Principale and sub spindle BMT Ressort de centrage b 15 Sq. 1" (25,4mm) EXT |
| 8 251 05 001  | Double porte-outil combiné sq. 25 Poids [kg]: Insert pour: Type d'arbre: Machine. Seit. réception: Interface de broche: Lubrification: Pression max [bar]: | 7.700 Principale and sub spindle BMT Ressort de centrage b 15 Sq. 25 Sq. 25 Sq. 25 Sq. 25 EXT 80 |
| 8 253 07 011  | Double porte-foret Ø 25 Poids [kg]: Notation: Insert pour: Type d'arbre: Machine. Seit. réception: Interface de broche: Lubrification: Pression max [bar]: Remarque: Distance au centre [mm]: | 6.770 180° reversible Principale and sub spindle BMT Ressort de centrage b 15 Ø 25 Ø 25 Int/ext 80 Vérifier l'utilisabilité; respecter la longueur de l'outil 52/97 |
| 8 253 07 031  | Double porte-foret Ø 1" Poids [kg]: Notation: Insert pour: Type d'arbre: Machine. Seit. réception: Interface de broche: Lubrification: Distance au centre [mm]: | 7.620 180° reversible Principale and sub spindle BMT Ressort de centrage b 15 Ø 1" (25,4mm) Ø 1" (25,4mm) Int/ext 52/97 |
| 8 253 07 047 | Double porte-foret Ø 25 Poids [kg]: Notation: Insert pour: Type d'arbre: Machine. Seit. réception: Interface de broche: Lubrification: Distance au centre [mm]: | 6.940 180° reversible Principale and sub spindle BMT Ressort de centrage b 15 Ø 25 Ø 25 Int/ext 44/87 |

N° d'article

Désignation

| | | |
|--------------|--|---|
| 8 253 08 002 | Double porte-foret Ø 32 | Poids [kg]: 6.340 Notation: 180° reversible Insert pour: Principale and sub spindle Type d'arbre: BMT Machine. Seit. réception: Ressort de centrage b 15 Interface de broche: Ø 32 Ø 32 Lubrification: Int/ext Distance au centre [mm]: 44/87 |
| 8 259 04 007 | Porte-outil à usage multiple sq. 20 |  Poids [kg]: 8.180 Notation: 180° reversible Insert pour: Principale and sub spindle Version: Special Type d'arbre: BMT Machine. Seit. réception: Ressort de centrage b 15 Interface de broche: Sq. 20 Sq. 20 Sq. 20 Lubrification: Int/ext |
| 8 259 07 002 | Porte-foret à usage multiple Ø 25 |  Notation: 180° reversible Insert pour: Principale and sub spindle Type d'arbre: BMT Machine. Seit. réception: Ressort de centrage b 15 Interface de broche: Ø 25 Ø 25 Lubrification: Int/ext Pression max [bar]: 100 Distance au centre [mm]: 100 |
| 8 320 03 008 | Porte-outil à tronçonner à hauteur réglable SH 32 int |  Poids [kg]: 1.790 Notation: 180° reversible Type d'arbre: BMT Machine. Seit. réception: Ressort de centrage b 15 Interface de broche: Serrage d'outil SH 32 Lubrification: Int/ext Pression max [bar]: 70 |
| 8 320 03 025 | Porte-outil à tronçonner à hauteur réglable SH 32 int |  Poids [kg]: 1.910 Notation: 180° reversible Type d'arbre: BMT Machine. Seit. réception: Ressort de centrage b 15 Interface de broche: Serrage d'outil SH 32 Lubrification: Int/ext Pression max [bar]: 70 Remarque: Serrage d'outil internal |

ACE

LT-2 LM 500 MY

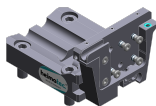
heimatec®

N° d'article

Désignation

8 320 09 001

Porte-outil à tronçonner à hauteur réglable 845 int



Poids [kg]:

1.730

Notation:

180° reversible

Type d'arbre:

BMT

Machine. Seit. réception:

Ressort de centrage b 15

Interface de broche:

 System 845

Lubrification:

INT

Pression max [bar]:

70



heimatec.u-tec®

heimatec.com

Produits / Systèmes de changement d'outils /
Système de changement u-tec®



versions voir catalogue



heimatec.easy-quick

heimatec.com

Produits / Systèmes de changement d'outils /
Système de changement rapide easy-quick HT



versions voir catalogue



heimatec.Capto™

heimatec.com

Produits / Systèmes de changement d'outils /
Système de changement rapide heimatec.Capto™



versions voir catalogue



heimatec.accessories

heimatec.com

Produits / Accessoires



versions voir catalogue





● succursales HEIMATEC

○ nos représentations dans le monde entier

heimatec[®]

Siège
heimatec GmbH
Outils de précision
Carl-Benz-Str. 4
77871 Renchen
Allemagne

Vous trouverez les coordonnées de nos partenaires commerciaux dans le monde entier sur
notre site internet : <https://heimatec.com/partners>

T+49 7843 9466 0
www.heimatec.com
info@heimatec.com