

BFW  
**Helix BHTM**  
**2050**



# Technologie de pointe HEIMATEC - Outils et systèmes pour l'usinage productif en tournage et fraisage

HEIMATEC fait partie des leaders internationaux en technologie et qualité des outils de précision et est spécialisé dans le développement et la fabrication d'outils fixes et porte-outils motorisés de haute précision pour les tours CNC, les centres de tournage-fraisage CNC et les centres d'usinage CNC.

La gamme de produits\* s'étend des porte-outils BMT et VDI statiques aux outils motorisés, en passant par des solutions individuelles hautement complexes adaptées aux besoins des clients. HEIMATEC, dont le siège est à RENCHEN, possède une filiale en Asie et Inde ainsi que de nombreuses représentations et partenaires commerciaux répartis dans le monde entier.

## \*NOS PRODUITS

Porte-outils fixes

Unités d'outils motorisés

Outils de précision

Outils pour centres de tournage et d'usinage

Outils pour automates de décolletage

Systèmes de changement d'outils et systèmes de changement rapide

Systèmes d'outils pour la fabrication de dentures

Gestion numérique des outils

L'œuvre du catalogue, y compris toutes ses parties, est protégée par le droit d'auteur. Toute exploitation en dehors des limites étroites de la loi sur le droit d'auteur est interdite sans l'accord des titulaires des droits et est passible de sanctions. Cela s'applique notamment aux reproductions, traductions, microfilmages et à l'enregistrement et au traitement au moyen de systèmes électroniques.

HEIMATEC GmbH se réserve le droit d'apporter des modifications techniques à tout moment et sans préavis. Cela s'applique notamment aux adaptations de nouvelles normes internationales aux modifications, aux développements de nos produits et aux différents processus de fabrication.

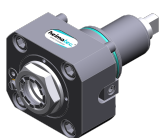
La version actuelle de nos conditions générales de vente (CGV) est disponible sur notre site web.

## N° d'article

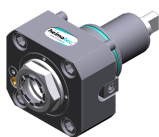
## Désignation

**8 010 66 132****Tête de perçage et de fraisage axiale ER 32 AS UT**

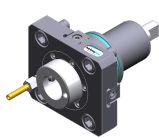
Poids [kg]:	3.340
Entraînement d'outil:	Méplat (~DIN 1809)
Taille du cylindre [mm]:	65.00
Type d'arbre:	BMT
Interface de broche:	ER 32 A - u-tec
Rapport de démultiplication [i]:	1:1
Couple max [Nm]:	50
Vitesse max [1/min]:	6000
Sens de rotation:	identique
Lubrification:	EXT
Remarque:	short version

**8 010 66 143****Tête de perçage et de fraisage axiale ER 32 AX UT int**

Notation:	180° reversible
Entraînement d'outil:	Méplat (~DIN 1809)
Taille du cylindre [mm]:	65.00
Type d'arbre:	BMT
Interface de broche:	ER 32 A - u-tec
Rapport de démultiplication [i]:	1:1
Couple max [Nm]:	70
Vitesse max [1/min]:	12000
Sens de rotation:	identique
Lubrification:	Int/ext
Pression max [bar]:	100
Remarque:	L'utilisation sans arrosage est possible

**8 010 66 145****Tête de perçage et de fraisage axiale ER 32 AX UT**

Notation:	180° reversible
Entraînement d'outil:	Méplat (~DIN 1809)
Taille du cylindre [mm]:	65.00
Type d'arbre:	BMT
Interface de broche:	ER 32 A - u-tec
Rapport de démultiplication [i]:	1:1
Couple max [Nm]:	70
Vitesse max [1/min]:	12000
Sens de rotation:	identique
Lubrification:	EXT
Pression max [bar]:	140

**8 010 67 025****Tête de perçage et de fraisage axiale HT 5**

Poids [kg]:	3.065
Entraînement d'outil:	Méplat (~DIN 1809)
Taille du cylindre [mm]:	65.00
Type d'arbre:	BMT
Interface de broche:	HT 5
Rapport de démultiplication [i]:	1:1
Couple max [Nm]:	50
Vitesse max [1/min]:	6000
Sens de rotation:	identique
Lubrification:	EXT

## N° d'article

## Désignation

**8 010 67 026****Tête de perçage et de fraisage axiale HT 5 int**

Poids [kg]:	3.210
Entraînement d'outil:	Méplat (~DIN 1809)
Taille du cylindre [mm]:	65.00
Type d'arbre:	BMT
Interface de broche:	HT 5
Rapport de démultiplication [i]:	1:1
Couple max [Nm]:	50
Vitesse max [1/min]:	6000
Sens de rotation:	identique
Lubrification:	Int/ext
Pression max [bar]:	25

**8 010 67 132****Tête de perçage et de fraisage axiale ER 40 AX UT**

Poids [kg]:	4.870
Entraînement d'outil:	Méplat (~DIN 1809)
Taille du cylindre [mm]:	65.00
Type d'arbre:	BMT
Interface de broche:	ER 40 A - u-tec
Rapport de démultiplication [i]:	1:1
Couple max [Nm]:	50
Vitesse max [1/min]:	5000
Sens de rotation:	identique
Lubrification:	EXT
Remarque:	Roulements combiné

**8 013 64 008****Tête de perçage et de fraisage axiale ER 16 AX UT**

Poids [kg]:	4.050
Entraînement d'outil:	Méplat (~DIN 1809)
Taille du cylindre [mm]:	65.00
Type d'arbre:	BMT
Interface de broche:	ER 16 A - u-tec
Rapport de démultiplication [i]:	1:4
Couple max [Nm]:	5
Vitesse max [1/min]:	24000
Sens de rotation:	identique
Lubrification:	EXT

**8 013 64 009****Tête de perçage et de fraisage axiale ER 16 AX UT int**

Entraînement d'outil:	Méplat (~DIN 1809)
Taille du cylindre [mm]:	65.00
Type d'arbre:	BMT
Interface de broche:	ER 16 A - u-tec
Rapport de démultiplication [i]:	1:4
Couple max [Nm]:	5
Vitesse max [1/min]:	24000
Sens de rotation:	identique
Lubrification:	Int/ext
Pression max [bar]:	100

## N° d'article

## Désignation

8 019 61 000

**Tête de perçage et de fraisage axiale CHC**

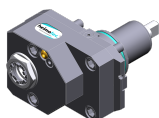
Poids [kg]:	10.690
Notation:	180° reversible, IC-300
Version:	no protection contre les éclaboussures
Entraînement d'outil:	Méplat (~DIN 1809)
Taille du cylindre [mm]:	65.00
Type d'arbre:	BMT
Interface de broche:	CHC
Rapport de démultiplication [i]:	1:0,75
Vitesse max [1/min]:	4500
Sens de rotation:	opposé
Lubrification:	no
Distance au centre [mm]:	100
Décalage de l'axe [mm]:	174,9

8 019 65 019

**Tête de perçage et de fraisage axiale ER 25 AX UT int**

Poids [kg]:	7.790
Notation:	désaxé; 180° reversible
Entraînement d'outil:	Méplat (~DIN 1809)
Taille du cylindre [mm]:	65.00
Type d'arbre:	BMT
Interface de broche:	ER 25 A - u-tec
Rapport de démultiplication [i]:	1:1
Couple max [Nm]:	50
Vitesse max [1/min]:	6000
Sens de rotation:	opposé
Lubrification:	Int/ext
Pression max [bar]:	140
Remarque:	roulements renforcés
Décalage de l'axe [mm]:	50

8 019 65 025

**Tête de perçage et de fraisage axiale ER 25 AX UT**

Poids [kg]:	6.500
Notation:	désaxé; 180° reversible
Entraînement d'outil:	Méplat (~DIN 1809)
Taille du cylindre [mm]:	65.00
Type d'arbre:	BMT
Interface de broche:	ER 25 A - u-tec
Rapport de démultiplication [i]:	1:3
Couple max [Nm]:	12
Vitesse max [1/min]:	15000
Sens de rotation:	opposé
Lubrification:	EXT
Remarque:	roulements renforcés
Décalage de l'axe [mm]:	50

8 019 65 027

**Tête de perçage et de fraisage axiale ER 25 AX UT int**

Poids [kg]:	7.850
Notation:	désaxé; 180° reversible
Entraînement d'outil:	Méplat (~DIN 1809)
Taille du cylindre [mm]:	65.00
Type d'arbre:	BMT
Interface de broche:	ER 25 A - u-tec
Rapport de démultiplication [i]:	1:2
Couple max [Nm]:	40
Vitesse max [1/min]:	12000

## N° d'article

## Désignation

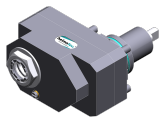
Sens de rotation:	opposé
Lubrification:	Int/ext
Pression max [bar]:	140
Remarque:	roulements renforcés
Décalage de l'axe [mm]:	50

## 8 019 65 067

**Tête de perçage et de fraisage axiale ER 25 AX UT**

Poids [kg]:	6.030
Notation:	désaxé; 180° reversible
Entraînement d'outil:	Méplat (~DIN 1809)
Taille du cylindre [mm]:	65.00
Type d'arbre:	BMT
Interface de broche:	ER 25 A - u-tec
Rapport de démultiplication [i]:	1:1
Couple max [Nm]:	50
Vitesse max [1/min]:	6000
Sens de rotation:	opposé
Lubrification:	EXT
Remarque:	roulements renforcés
Décalage de l'axe [mm]:	50

## 8 019 66 014

**Tête de perçage et de fraisage axiale ER 32 AX UT int**

Poids [kg]:	10.740
Notation:	désaxé;
Entraînement d'outil:	Méplat (~DIN 1809)
Taille du cylindre [mm]:	65.00
Type d'arbre:	BMT
Interface de broche:	ER 32 A - u-tec
Rapport de démultiplication [i]:	1:1
Couple max [Nm]:	100
Vitesse max [1/min]:	6000
Sens de rotation:	opposé
Lubrification:	Int/ext
Pression max [bar]:	140
Remarque:	roulements renforcés
Décalage de l'axe [mm]:	75

## 8 030 65 055

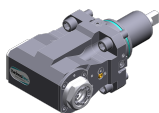
**Tête de perçage et de fraisage radiale ER 25 AX UT**

Notation:	180° reversible
Entraînement d'outil:	Méplat (~DIN 1809)
Taille du cylindre [mm]:	65.00
Type d'arbre:	BMT
Interface de broche:	ER 25 A - u-tec
Rapport de démultiplication [i]:	1:2
Couple max [Nm]:	16
Vitesse max [1/min]:	12000
Sens de rotation:	identique
Lubrification:	EXT
Remarque:	roulements renforcés
Distance au centre [mm]:	95

## N° d'article

## Désignation

8 030 65 061

**Tête de perçage et de fraisage radiale ER 25 AX UT**

Poids [kg]:	7.970
Notation:	180° reversible
Entraînement d'outil:	Méplat (~DIN 1809)
Taille du cylindre [mm]:	65.00
Type d'arbre:	BMT
Interface de broche:	ER 25 A - u-tec
Rapport de démultiplication [i]:	1:2
Couple max [Nm]:	16
Vitesse max [1/min]:	12000
Sens de rotation:	identique
Lubrification:	EXT
Remarque:	roulements renforcés
Distance au centre [mm]:	100

8 030 65 064

**Tête de perçage et de fraisage radiale ER 25 AX UT**

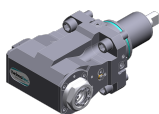
Poids [kg]:	7.580
Notation:	180° reversible
Entraînement d'outil:	Méplat (~DIN 1809)
Taille du cylindre [mm]:	65.00
Type d'arbre:	BMT
Interface de broche:	ER 25 A - u-tec
Rapport de démultiplication [i]:	1:3
Couple max [Nm]:	12
Vitesse max [1/min]:	18000
Sens de rotation:	identique
Lubrification:	EXT
Remarque:	roulements renforcés
Distance au centre [mm]:	95

8 030 65 065

**Tête de perçage et de fraisage radiale ER 25 AX UT int**

Poids [kg]:	7.770
Notation:	180° reversible
Entraînement d'outil:	Méplat (~DIN 1809)
Taille du cylindre [mm]:	65.00
Type d'arbre:	BMT
Interface de broche:	ER 25 A - u-tec
Rapport de démultiplication [i]:	1:3
Couple max [Nm]:	12
Vitesse max [1/min]:	18000
Sens de rotation:	identique
Lubrification:	Int/ext
Pression max [bar]:	140
Remarque:	roulements renforcés
Distance au centre [mm]:	95

8 030 65 078

**Tête de perçage et de fraisage radiale ER 25 AX UT int**

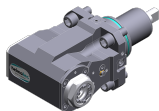
Poids [kg]:	8.140
Notation:	180° reversible
Entraînement d'outil:	Méplat (~DIN 1809)
Taille du cylindre [mm]:	65.00
Type d'arbre:	BMT
Interface de broche:	ER 25 A - u-tec
Rapport de démultiplication [i]:	1:2
Couple max [Nm]:	16
Vitesse max [1/min]:	12000
Sens de rotation:	identique

## N° d'article

## Désignation

Lubrification:	Int/ext
Pression max [bar]:	140
Remarque:	roulements renforcés
Distance au centre [mm]:	100

## 8 030 65 091

**Tête de perçage et de fraisage radiale ER 25 AX UT**

Poids [kg]:	7.590
Notation:	180° reversible
Entraînement d'outil:	Méplat (~DIN 1809)
Taille du cylindre [mm]:	65.00
Type d'arbre:	BMT
Interface de broche:	ER 25 A - u-tec
Rapport de démultiplication [i]:	1:2
Couple max [Nm]:	16
Vitesse max [1/min]:	12000
Sens de rotation:	identique
Lubrification:	no
Remarque:	roulements renforcés
Distance au centre [mm]:	95

## 8 030 66 169

**Tête de perçage et de fraisage radiale ER 32 AS UT int**

Poids [kg]:	10.550
Notation:	180° reversible
Entraînement d'outil:	Méplat (~DIN 1809)
Taille du cylindre [mm]:	65.00
Type d'arbre:	BMT
Interface de broche:	ER 32 A - u-tec
Rapport de démultiplication [i]:	2:1
Couple max [Nm]:	80
Vitesse max [1/min]:	3000
Sens de rotation:	opposé
Lubrification:	Int/ext
Pression max [bar]:	140
Remarque:	Sens de rotation respecter; roulements combiné
Distance au centre [mm]:	100

## 8 030 66 225

**Tête de perçage et de fraisage radiale ER 32 AS UT**

Notation:	180° reversible
Entraînement d'outil:	Méplat (~DIN 1809)
Taille du cylindre [mm]:	65.00
Type d'arbre:	BMT
Interface de broche:	ER 32 A - u-tec
Rapport de démultiplication [i]:	2:1
Couple max [Nm]:	63
Vitesse max [1/min]:	4000
Sens de rotation:	opposé
Lubrification:	EXT
Remarque:	Taper roller bearings incl. spindle bearing as Loslager
Distance au centre [mm]:	90

## 8 030 66 239

**Tête de perçage et de fraisage radiale ER 32 AS UT**

Poids [kg]:	8.200
Notation:	180° reversible
Entraînement d'outil:	Méplat (~DIN 1809)
Taille du cylindre [mm]:	65.00
Type d'arbre:	BMT
Interface de broche:	ER 32 A - u-tec

## N° d'article

## Désignation

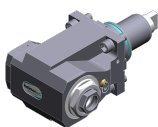
Rapport de démultiplication [i]:	1:1
Couple max [Nm]:	70
Vitesse max [1/min]:	10000
Sens de rotation:	identique
Lubrification:	EXT
Pression max [bar]:	140
Distance au centre [mm]:	72

## 8 030 66 260

**Tête de perçage et de fraisage radiale ER 32 AS UT**

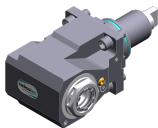
Poids [kg]:	9.260
Notation:	180° reversible
Entraînement d'outil:	Méplat (~DIN 1809)
Taille du cylindre [mm]:	65.00
Type d'arbre:	BMT
Interface de broche:	ER 32 A - u-tec
Rapport de démultiplication [i]:	1:1
Couple max [Nm]:	70
Vitesse max [1/min]:	10000
Sens de rotation:	identique
Lubrification:	EXT
Distance au centre [mm]:	100

## 8 030 66 261

**Tête de perçage et de fraisage radiale ER 32 AS UT int**

Poids [kg]:	9.440
Notation:	180° reversible
Entraînement d'outil:	Méplat (~DIN 1809)
Taille du cylindre [mm]:	65.00
Type d'arbre:	BMT
Interface de broche:	ER 32 A - u-tec
Rapport de démultiplication [i]:	1:1
Couple max [Nm]:	70
Vitesse max [1/min]:	10000
Sens de rotation:	identique
Lubrification:	Int/ext
Pression max [bar]:	140
Distance au centre [mm]:	100

## 8 030 66 269

**Tête de perçage et de fraisage radiale ER 32 AX UT**

Notation:	180° reversible
Entraînement d'outil:	Méplat (~DIN 1809)
Taille du cylindre [mm]:	65.00
Type d'arbre:	BMT
Interface de broche:	ER 32 A - u-tec
Rapport de démultiplication [i]:	1:1
Couple max [Nm]:	70
Vitesse max [1/min]:	10000
Sens de rotation:	identique
Lubrification:	EXT
Distance au centre [mm]:	100

## N° d'article

## Désignation

8 030 66 270

**Tête de perçage et de fraisage radiale ER 32 AX UT int**

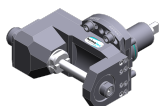
Poids [kg]:	9.980
Notation:	180° reversible
Entraînement d'outil:	Méplat (~DIN 1809)
Taille du cylindre [mm]:	65.00
Type d'arbre:	BMT
Interface de broche:	ER 32 A - u-tec
Rapport de démultiplication [i]:	1:1
Couple max [Nm]:	70
Vitesse max [1/min]:	10000
Sens de rotation:	identique
Lubrification:	Int/ext
Pression max [bar]:	140
Distance au centre [mm]:	100

8 030 67 165

**Tête de perçage et de fraisage radiale ER 40 AX UT**

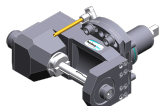
Poids [kg]:	10.540
Notation:	180° reversible
Entraînement d'outil:	Méplat (~DIN 1809)
Taille du cylindre [mm]:	65.00
Type d'arbre:	BMT
Interface de broche:	ER 40 u-tec
Rapport de démultiplication [i]:	1:1
Couple max [Nm]:	50
Vitesse max [1/min]:	6000
Sens de rotation:	identique
Lubrification:	EXT
Remarque:	Roulements combiné
Distance au centre [mm]:	100

8 037 64 039

**Tête de fraisage radiale pour fraise-scie arbor 16**

Poids [kg]:	11.860
Entraînement d'outil:	Méplat (~DIN 1809)
Taille du cylindre [mm]:	65.00
Type d'arbre:	BMT
Interface de broche:	Arbre de fraisage 16
Rapport de démultiplication [i]:	2:1
Couple max [Nm]:	63
Vitesse max [1/min]:	3000
Sens de rotation:	identique
Lubrification:	no
Remarque:	strong version; roulements renforcés; utilisabilité
Distance au centre [mm]:	87,5

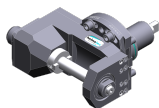
8 037 64 040

**Tête de fraisage radiale pour fraise-scie arbor 16**

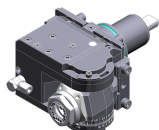
Poids [kg]:	11.610
Entraînement d'outil:	Méplat (~DIN 1809)
Taille du cylindre [mm]:	65.00
Type d'arbre:	BMT
Interface de broche:	Arbre de fraisage 16
Rapport de démultiplication [i]:	2:1
Couple max [Nm]:	63
Vitesse max [1/min]:	3000
Sens de rotation:	identique
Lubrification:	EXT
Remarque:	strong version; roulements renforcés; utilisabilité

N° d'article	Désignation
--------------	-------------

Distance au centre [mm]:	87,5
--------------------------	------

**8 037 65 008****Tête de fraisage radiale pour fraise-scie arbor 22**

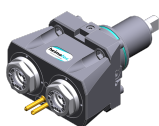
Poids [kg]:	12.060
Entraînement d'outil:	Méplat (~DIN 1809)
Taille du cylindre [mm]:	65.00
Type d'arbre:	BMT
Interface de broche:	Arbre de fraisage 22
Rapport de démultiplication [i]:	2:1
Couple max [Nm]:	63
Vitesse max [1/min]:	3000
Sens de rotation:	identique
Lubrification:	no
Remarque:	strong version; roulements renforcés; utilisabilité
Distance au centre [mm]:	87,5

**8 043 65 000****Tête pivotante +135°/-30° adj. ER25 AX UT**



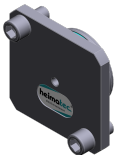

Poids [kg]:	10.800
Notation:	désaxé; 180° reversible
Entraînement d'outil:	Méplat (~DIN 1809)
Taille du cylindre [mm]:	65.00
Type d'arbre:	BMT
Interface de broche:	ER 25 A - u-tec
Rapport de démultiplication [i]:	1:1
Couple max [Nm]:	25
Vitesse max [1/min]:	6000
Sens de rotation:	identique
Lubrification:	EXT
Remarque:	roulements renforcés; Respecter la longueur de l'outil !
Distance au centre [mm]:	69
Décalage de l'axe [mm]:	60

**8 043 65 004****Tête pivotante +135°/-30° adj. ER25AX UTIK**

Poids [kg]:	10.080
Notation:	désaxé; 180° reversible
Entraînement d'outil:	Méplat (~DIN 1809)
Taille du cylindre [mm]:	65.00
Type d'arbre:	BMT
Interface de broche:	ER 25 A - u-tec
Rapport de démultiplication [i]:	1:1
Couple max [Nm]:	25
Vitesse max [1/min]:	6000
Sens de rotation:	identique
Lubrification:	Int/ext
Pression max [bar]:	140
Remarque:	roulements renforcés
Distance au centre [mm]:	69
Décalage de l'axe [mm]:	60

**8 050 65 011****Tête multibroche ER 25 AX UT**

Poids [kg]:	6.700
Version:	2-spindles
Entraînement d'outil:	Méplat (~DIN 1809)
Taille du cylindre [mm]:	65.00
Type d'arbre:	BMT
Interface de broche:	ER 25 A - u-tec

N° d'article	Désignation	
	Rapport de démultiplication [i]:	1:1
	Couple max [Nm]:	32/Sp.
	Vitesse max [1/min]:	6000
	Sens de rotation:	opposé
	Lubrification:	EXT
	Remarque:	roulements renforcés
<b>8 050 65 012</b>	<b>Tête multibroche ER 25 AX UT int</b>	
	Poids [kg]:	6.740
	Entraînement d'outil:	Méplat (~DIN 1809)
	Taille du cylindre [mm]:	65.00
	Type d'arbre:	BMT
	Interface de broche:	ER 25 A - u-tec
	Rapport de démultiplication [i]:	1:1
	Couple max [Nm]:	32/Sp.
	Vitesse max [1/min]:	6000
	Sens de rotation:	opposé
	Lubrification:	Int/ext
	Pression max [bar]:	25
	Remarque:	roulements renforcés
<b>8 100 16 000</b>	<b>Outil de base radiale ø17,1 / minus</b>	
	Notation:	180° reversible
	Insert pour:	Angle handpiece or extension CN01
	Entraînement d'outil:	Méplat (~DIN 1809)
	Taille du cylindre [mm]:	65.00
	Type d'arbre:	BMT
	Interface de broche:	Interface ø17,1 / M17x1
	Rapport de démultiplication [i]:	1:1
	Vitesse max [1/min]:	6000
	Sens de rotation:	opposé
	Lubrification:	no
	Distance au centre [mm]:	100
<b>8 200 62 006</b>	<b>Plaque de protection 96,0x100,0x 10,0</b>	
	Poids [kg]:	1.340
	Taille du cylindre [mm]:	65.00
	Type d'arbre:	BMT
<b>8 202 10 009</b>	<b>Plaque de base logement longitudinal FN 12</b>	
	Poids [kg]:	1.490
	Notation:	180° reversible
	Type d'arbre:	BMT
	Machine. Seit. réception:	Ressort de centrage b 18
	Interface de broche:	Interface FN 12
	Lubrification:	EXT

N° d'article	Désignation	
8 209 14 006	<b>Adaptateur pour VDI 40</b>	
	Poids [kg]:	7.650
	Notation:	180° reversible
	Insert pour:	Principale and sub spindle
	Type d'arbre:	BMT
	Machine. Seit. réception:	Ressort de centrage b 18
	Interface de broche:	DIN 69880 - 40
	Lubrification:	EXT
	Distance au centre [mm]:	100
8 224 12 014	<b>Porte-outil à tronçonner sq. 25</b>	
	Poids [kg]:	2.320
8 224 13 015	<b>Porte-outil à tronçonner SH 32</b>	
	Poids [kg]:	1.870
	Insert pour:	Lame de tronçonnage 32
	Version:	Serrage d'outil sur le côté du revolver
	Type d'arbre:	BMT
	Machine. Seit. réception:	Ressort de centrage b 18
	Interface de broche:	Serrage d'outil SH 32
	Lubrification:	EXT
8 224 14 026	<b>Porte-outil combiné sq. 20 int</b>	
	Poids [kg]:	3.795
	Type d'arbre:	BMT
	Machine. Seit. réception:	Ressort de centrage b 18
	Interface de broche:	Sq. 20
		Sq. 20
	Lubrification:	Int/ext
	Pression max [bar]:	100
	Remarque:	Key rail
8 224 14 027	<b>Porte-outil combiné sq. 20 int</b>	
	Poids [kg]:	4.600
	Notation:	180° reversible
	Type d'arbre:	BMT
	Machine. Seit. réception:	Ressort de centrage b 18
	Interface de broche:	Sq. 20
		Sq. 20
	Lubrification:	Int/ext
	Pression max [bar]:	100
	Remarque:	Key rail
8 224 15 005	<b>Porte-outil combiné sq. 25</b>	
	Poids [kg]:	3.960
	Machine. Seit. réception:	Ressort de centrage b 18
	Interface de broche:	Sq. 25
	Lubrification:	EXT
	Pression max [bar]:	80

N° d'article	Désignation	
8 224 15 006	<b>Porte-outil combiné sq. 25</b>	
	Poids [kg]: Notation: Machine. Seit. réception: Interface de broche:	4.590 180° reversible Ressort de centrage b 18 Sq. 25 Sq. 25
	Lubrification: Pression max [bar]:	EXT 80
8 224 15 015	<b>Porte-outil combiné sq. 1"</b>	
	Poids [kg]: Machine. Seit. réception: Interface de broche: Lubrification:	3.930 Ressort de centrage b 18 Sq. 1" (25,4mm) EXT
8 224 15 016	<b>Porte-outil combiné sq. 1"</b>	
	Poids [kg]: Type d'arbre: Machine. Seit. réception: Interface de broche:	4.580 BMT Ressort de centrage b 18 Sq. 1" (25,4mm) Sq. 1" (25,4mm)
	Lubrification:	EXT
8 224 15 052	<b>Porte-outil combiné sq. 25 int</b>	
	Type d'arbre: Machine. Seit. réception: Interface de broche:	BMT Ressort de centrage b 18 Sq. 25 Sq. 25
	Lubrification: Pression max [bar]: Remarque:	Int/ext 100 Key rail
8 224 15 053	<b>Porte-outil combiné sq. 25 int</b>	
	Poids [kg]: Notation: Type d'arbre: Machine. Seit. réception: Interface de broche:	4.690 180° reversible BMT Ressort de centrage b 18 Sq. 25 Sq. 25
	Lubrification: Pression max [bar]: Remarque:	Int/ext 100 Key rail
8 224 15 056	<b>Porte-outil combiné sq. 1" int</b>	
	Notation: Type d'arbre: Machine. Seit. réception: Interface de broche:	180° reversible BMT Ressort de centrage b 18 Sq. 1" (25,4mm) Sq. 1" (25,4mm)
	Lubrification: Pression max [bar]: Remarque:	Int/ext 100 Key rail

N° d'article	Désignation	
8 229 16 012	<b>Outil de base C 4 int</b>	
	Poids [kg]:	3.300
	Notation:	180° reversible
	Version:	right
	Type d'arbre:	BMT
	Machine. Seit. réception:	Ressort de centrage b 18
	Interface de broche:	heimatec Capto(TM) C 4
	Lubrification:	INT
	Remarque:	Vérifier l'utilisabilité; Respecter la longueur de l'outil !
	Décalage de l'axe [mm]:	31
8 240 15 026	<b>Outil de base ABS 50 int/ext</b>	
	Poids [kg]:	7.800
	Notation:	180° reversible
	Insert pour:	Principale and sub spindle
	Type d'arbre:	BMT
	Machine. Seit. réception:	Ressort de centrage b 18
	Interface de broche:	ABS 50
	Lubrification:	Int/ext
	Distance au centre [mm]:	100
8 240 16 026	<b>Mandrin à pinces ER 32</b>	
	Poids [kg]:	6.820
	Notation:	180° reversible
	Type d'arbre:	BMT
	Machine. Seit. réception:	Ressort de centrage b 18
	Interface de broche:	ER 32
	Lubrification:	Int/ext
	Remarque:	Insert reversible
	Distance au centre [mm]:	100
8 240 17 050	<b>Porte-outils pour barre d'alésage Ø 25</b>	
	Poids [kg]:	10.730
	Notation:	180° reversible
	Insert pour:	Principale and sub spindle
	Type d'arbre:	BMT
	Machine. Seit. réception:	Ressort de centrage b 18
	Interface de broche:	Ø 25
	Lubrification:	Int/ext
	Pression max [bar]:	80
	Distance au centre [mm]:	100
8 240 17 063	<b>Porte-outils pour barre d'alésage Ø 1 1/4"</b>	
	Poids [kg]:	10.500
	Notation:	180° reversible
	Insert pour:	Principale and sub spindle
	Type d'arbre:	BMT
	Machine. Seit. réception:	Ressort de centrage b 18
	Interface de broche:	Ø 1 1/4" (31,75mm)
	Lubrification:	Int/ext
	Distance au centre [mm]:	100

N° d'article	Désignation	
<b>8 240 18 049</b>	<b>Porte-outils pour barre d'alésage Ø 32</b>	
	Poids [kg]:	10.480
	Notation:	180° reversible
	Insert pour:	Principale and sub spindle
	Type d'arbre:	BMT
	Machine. Seit. réception:	Ressort de centrage b 18
	Interface de broche:	Ø 32
	Lubrification:	Int/ext
	Pression max [bar]:	80
	Distance au centre [mm]:	100
<b>8 240 18 091</b>	<b>Porte-outils pour barre d'alésage Ø 1 1/2"</b>	
	Poids [kg]:	10.110
	Notation:	180° reversible
	Type d'arbre:	BMT
	Machine. Seit. réception:	Ressort de centrage b 18
	Interface de broche:	Ø 1 1/2" (38,1mm)
	Lubrification:	Int/ext
	Distance au centre [mm]:	100
<b>8 240 19 043</b>	<b>Porte-outils pour barre d'alésage Ø 40</b>	
	Poids [kg]:	10.050
	Notation:	180° reversible
	Insert pour:	Principale and sub spindle
	Type d'arbre:	BMT
	Machine. Seit. réception:	Ressort de centrage b 18
	Interface de broche:	Ø 40
	Lubrification:	Int/ext
	Pression max [bar]:	80
	Distance au centre [mm]:	100
<b>8 240 19 051</b>	<b>Porte-outils pour barre d'alésage Ø 50</b>	
	Poids [kg]:	9.340
	Notation:	180° reversible
	Insert pour:	Principale and sub spindle
	Type d'arbre:	BMT
	Machine. Seit. réception:	Ressort de centrage b 18
	Interface de broche:	Ø 50
	Lubrification:	Int/ext
	Pression max [bar]:	80
	Distance au centre [mm]:	100
<b>8 240 19 070</b>	<b>Porte-outils pour barre d'alésage Ø 50</b>	
	Poids [kg]:	11.220
	Notation:	180° reversible
	Insert pour:	Principale and sub spindle
	Version:	Special
	Type d'arbre:	BMT
	Machine. Seit. réception:	Ressort de centrage b 18
	Interface de broche:	Ø 50
	Lubrification:	Int/ext
	Distance au centre [mm]:	115

## N° d'article

## Désignation

8 240 19 137

**Porte-outils pour barre d'alésage Ø 2"**

Poids [kg]:	7.060
Notation:	180° reversible
Type d'arbre:	BMT
Machine. Seit. réception:	Ressort de centrage b 18
Interface de broche:	Ø 2" (50,8mm)
Lubrification:	Int/ext
Distance au centre [mm]:	80

8 244 15 005

**Porte-outil combiné à dresser la face sq. 25**

Poids [kg]:	6.510
Type d'arbre:	BMT
Machine. Seit. réception:	Centering key slot b 18
Interface de broche:	Sq. 25
Lubrification:	EXT
Pression max [bar]:	80

8 244 15 006

**Porte-outil combiné à dresser la face sq. 1"**

Poids [kg]:	6.530
Type d'arbre:	BMT
Machine. Seit. réception:	Centering key slot b 18
Interface de broche:	Sq. 1" (25,4mm)
Lubrification:	EXT

8 253 18 005

**Double porte-foret Ø 1 1/4"**

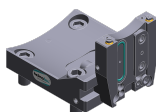
Poids [kg]:	9.100
Notation:	180° reversible
Insert pour:	Principale and sub spindle
Type d'arbre:	BMT
Machine. Seit. réception:	Ressort de centrage b 18
Interface de broche:	Ø 1 1/4" (31,75mm)
Lubrification:	Int/ext
Distance au centre [mm]:	56/107

8 253 18 006

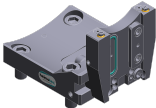

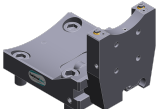


**Double porte-foret Ø 32**

Poids [kg]:	8.860
Notation:	180° reversible
Insert pour:	Principale and sub spindle
Type d'arbre:	BMT
Machine. Seit. réception:	Ressort de centrage b 18
Interface de broche:	Ø 32
Lubrification:	Int/ext
Remarque:	Special
Distance au centre [mm]:	70/110

8 320 12 017

**Porte-outil à tronçonner à hauteur réglable SH 26 int**

Poids [kg]:	1.980
Notation:	180° reversible
Type d'arbre:	BMT
Machine. Seit. réception:	Ressort de centrage b 18
Interface de broche:	Serrage d'outil SH 26
Lubrification:	Int/ext
Pression max [bar]:	70

N° d'article	Désignation
<b>8 320 13 005</b> 	<b>Porte-outil à tronçonner à hauteur réglable SH 32 int</b> Poids [kg]: 2.120 Notation: 180° reversible Type d'arbre: BMT Machine. Seit. réception: Ressort de centrage b 18 Interface de broche: Serrage d'outil SH 32 Lubrification: Int/ext Pression max [bar]: 70
<b>8 320 13 019</b> 	<b>Porte-outil à tronçonner à hauteur réglable SH 32 int</b> Notation: 180° reversible Type d'arbre: BMT Machine. Seit. réception: Ressort de centrage b 18 Interface de broche: Serrage d'outil SH 32 Lubrification: Int/ext Pression max [bar]: 70 Remarque: avec offset cut-off tool holder; utilisabilité
<b>8 320 13 020</b> 	<b>Porte-outil à tronçonner à hauteur réglable SH 32 int</b> Poids [kg]: 2.240 Notation: 180° reversible Type d'arbre: BMT Machine. Seit. réception: Ressort de centrage b 18 Interface de broche: Serrage d'outil SH 32 Lubrification: Int/ext Pression max [bar]: 70 Remarque: Serrage d'outil internal
<b>8 320 19 020</b> 	<b>Porte-outil à tronçonner à hauteur réglable 845 int</b> Notation: 180° reversible Type d'arbre: BMT Machine. Seit. réception: Ressort de centrage b 18 Interface de broche:  System 845 Lubrification: INT Pression max [bar]: 70 Remarque: Serrage d'outil internal

## heimatec.u-tec®

heimatec.com

Produits / Systèmes de changement d'outils /  
Système de changement u-tec®



versions voir catalogue



## heimatec.easy-quick

heimatec.com

Produits / Systèmes de changement d'outils /  
Système de changement rapide easy-quick HT



versions voir catalogue



## heimatec.Capto™

heimatec.com

Produits / Systèmes de changement d'outils /  
Système de changement rapide heimatec.Capto™



versions voir catalogue



## heimatec.accessories

heimatec.com

Produits / Accessoires



versions voir catalogue





● succursales HEIMATEC

○ nos représentations dans le monde entier

**heimatec**<sup>®</sup>

Siège  
**heimatec GmbH**  
Outils de précision  
Carl-Benz-Str. 4  
77871 Renchen  
Allemagne

Vous trouverez les coordonnées de nos partenaires commerciaux dans le monde entier sur  
notre site internet : <https://heimatec.com/partners>

T+49 7843 9466 0  
[www.heimatec.com](http://www.heimatec.com)  
[info@heimatec.com](mailto:info@heimatec.com)