

Gildemeister  
**CTX 320 linear**  
**V3 m.Antrieb**  
**DIN 5480**



# Hightech von heimatec - Werkzeuge und Systeme für die produktive Dreh- und Fräsbearbeitung

heimatec gehört zu den internationalen Technologie- und Qualitätsführern von Präzisionswerkzeugen und ist auf die Entwicklung und Herstellung von hochpräzisen festen und angetriebenen Werkzeugen für alle CNC-Drehmaschinen, CNC-Dreh-Fräszentren und CNC-Bearbeitungszentren spezialisiert.

Die Produktpalette\* reicht von statischen BMT- und VDI-Werkzeughaltern über angetriebene Werkzeuge bis hin zu hochkomplexen kundenbezogenen Individuallösungen. heimatec, mit Hauptsitz in Renchen, besitzt eine Tochtergesellschaft in Asien und Indien sowie zahlreiche Repräsentanzen und Handelspartner über den ganzen Globus verteilt.

## \*UNSERE PRODUKTE

Feste Werkzeughalter

Angetriebene Werkzeugeinheiten

Präzisionswerkzeuge

Werkzeuge für Dreh- und Bearbeitungszentren

Werkzeuge für Langdrehautomaten

Werkzeugwechsel- und Schnellwechselsysteme

Werkzeugsysteme für die Verzahnungsherstellung




Digitales Werkzeugmanagement

Das Katalog-Werk einschließlich aller seiner Teile ist urheberrechtlich geschützt. Jede Verwertung außerhalb der engen Grenzen des Urheberrechtsgesetzes ist ohne Zustimmung der Rechteinhaber unzulässig und strafbar. Das gilt insbesondere für Vervielfältigungen, Übersetzungen, Mikroverfilmungen und die Einspeicherung und Verarbeitung in elektronischen Systemen.


**heimatec GmbH** behält sich Änderungen technischer Art jederzeit ohne Vorankündigung vor. Dies gilt insbesondere bei Anpassungen an neue oder geänderte internationale Normen oder bei Weiterentwicklungen unserer Produkte oder Herstellungsprozesse.

Die aktuelle Version unserer Allgemeinen Geschäftsbedingungen (AGB) finden Sie auf unserer Webseite.

## CTX 320 linear V3 m.Antrieb DIN 5480

Artikel-Nr.	Bezeichnung	
<b>8 010 24 067</b>	<b>Axial-Bohr- und Fräskopf Weldon 14</b>	
	Ausführung:	Sonder
	Werkzeugantrieb:	DIN 5480
	Schaftgröße [mm]:	30.00
	Schafttyp:	VDI
	Werkzeugaufnahme:	Weldon (DIN 1835 B) 14
	Übersetzung [i]:	1:1
	Drehmoment max [Nm]:	25
	Drehzahl max [1/min]:	6000
	Drehrichtung:	gleich
	Kühlmittel:	EK
	Hinweis:	verstärkte Lagerung, Sonderlängenmaß
<b>8 010 25 090</b>	<b>Axial-Bohr- und Fräskopf ER 25</b>	
	Gewicht [kg]:	1.580
	Werkzeugantrieb:	DIN 5480
	Schaftgröße [mm]:	30.00
	Schafttyp:	VDI
	Werkzeugaufnahme:	ER 25
	Übersetzung [i]:	1:1
	Drehmoment max [Nm]:	25
	Drehzahl max [1/min]:	6000
	Drehrichtung:	gleich
	Kühlmittel:	EK
	Hinweis:	rundes Gehäuse ø 68
<b>8 010 25 091</b>	<b>Axial-Bohr- und Fräskopf ER 25 IK</b>	
	Gewicht [kg]:	1.830
	Werkzeugantrieb:	DIN 5480
	Schaftgröße [mm]:	30.00
	Schafttyp:	VDI
	Werkzeugaufnahme:	ER 25
	Übersetzung [i]:	1:1
	Drehmoment max [Nm]:	25
	Drehzahl max [1/min]:	6000
	Drehrichtung:	gleich
	Kühlmittel:	IK/EK
	Druck max [bar]:	25
	Hinweis:	rundes Gehäuse ø 68
<b>8 010 25 118</b>	<b>Axial-Bohr- und Fräskopf ER 25 AX UT</b>	
	Gewicht [kg]:	1.780
	Werkzeugantrieb:	DIN 5480
	Schaftgröße [mm]:	30.00
	Schafttyp:	VDI
	Werkzeugaufnahme:	ER 25 A - u-tec
	Übersetzung [i]:	1:1
	Drehmoment max [Nm]:	25
	Drehzahl max [1/min]:	12000
	Drehrichtung:	gleich
	Kühlmittel:	EK
	Hinweis:	verstärkte Lagerung

## CTX 320 linear V3 m.Antrieb DIN 5480

Artikel-Nr.	Bezeichnung		
	<b>8 010 25 119</b>	<b>Axial-Bohr- und Fräskopf ER 25 AX UT IK</b>	
		Gewicht [kg]:	1.780
		Werkzeugantrieb:	DIN 5480
		Schaftgröße [mm]:	30.00
		Schafttyp:	VDI
		Werkzeugaufnahme:	ER 25 A - u-tec
		Übersetzung [i]:	1:1
		Drehmoment max [Nm]:	25
		Drehzahl max [1/min]:	6000
		Drehrichtung:	gleich
		Kühlmittel:	IK/EK
		Druck max [bar]:	25
		Hinweis:	rundes Gehäuse ø 68
8 013 22 000	<b>Axial-Bohr- und Fräskopf Weldon 6</b>		
	Ausführung:	links	
	Werkzeugantrieb:	DIN 5480	
	Schaftgröße [mm]:	30.00	
	Schafttyp:	VDI	
	Werkzeugaufnahme:	Weldon (DIN 1835 B) 6	
	Übersetzung [i]:	1:2	
	Drehmoment max [Nm]:	8	
	Drehzahl max [1/min]:	8000	
	Drehrichtung:	gleich	
Kühlmittel:	EK		
8 013 24 014	<b>Axial-Bohr- und Fräskopf Weldon 10</b>		
	Ausführung:	links	
	Werkzeugantrieb:	DIN 5480	
	Schaftgröße [mm]:	30.00	
	Schafttyp:	VDI	
	Werkzeugaufnahme:	Weldon (DIN 1835 B) 10	
	Übersetzung [i]:	1:2	
	Drehmoment max [Nm]:	8	
	Drehzahl max [1/min]:	8000	
	Drehrichtung:	gleich	
Kühlmittel:	EK		
8 013 25 004	<b>Axial-Bohr- und Fräskopf ER 25</b>		
	Gewicht [kg]:	4.440	
	Ausführung:	links	
	Werkzeugantrieb:	DIN 5480	
	Schaftgröße [mm]:	30.00	
	Schafttyp:	VDI	
	Werkzeugaufnahme:	ER 25	
	Übersetzung [i]:	2:1	
	Drehmoment max [Nm]:	40	
	Drehzahl max [1/min]:	3000	
Drehrichtung:	gleich		
Kühlmittel:	EK		
Hinweis:	verstärkte Lagerung		

Artikel-Nr.	Bezeichnung	
<b>8 014 25 002</b>	<b>Axial-Fräskopf Kombidorner 22</b>	
	Werkzeugantrieb:	DIN 5480
	Schaftgröße [mm]:	30.00
	Schafttyp:	VDI
	Werkzeugaufnahme:	Kombidorner 22
	Übersetzung [i]:	2:1
	Drehmoment max [Nm]:	40
	Drehzahl max [1/min]:	3000
	Drehrichtung:	gleich
	Kühlmittel:	EK
	Hinweis:	verstärkte Lagerung
<b>8 030 25 050</b>	<b>Winkel-Bohr- und Fräskopf ER 25</b>	
	Gewicht [kg]:	2.660
	Ausführung:	rechts
	Werkzeugantrieb:	DIN 5480
	Schaftgröße [mm]:	30.00
	Schafttyp:	VDI
	Werkzeugaufnahme:	ER 25
	Übersetzung [i]:	1:1
	Drehmoment max [Nm]:	16
	Drehzahl max [1/min]:	6000
	Drehrichtung:	ungleich
	Kühlmittel:	EK
	Mittenmaß [mm]:	55
<b>8 030 25 113</b>	<b>Winkel-Bohr- und Fräskopf ER 25</b>	
	Gewicht [kg]:	4.440
	Ausführung:	rechts
	Werkzeugantrieb:	DIN 5480
	Schaftgröße [mm]:	30.00
	Schafttyp:	VDI
	Werkzeugaufnahme:	ER 25
	Übersetzung [i]:	1:2
	Drehmoment max [Nm]:	16
	Drehzahl max [1/min]:	12000
	Drehrichtung:	ungleich
	Kühlmittel:	EK
	Mittenmaß [mm]:	85
<b>8 030 25 242</b>	<b>Winkel-Bohr- und Fräskopf ER 25 AX UT</b>	
	Gewicht [kg]:	3.760
	Ausführung:	rechts
	Werkzeugantrieb:	DIN 5480
	Schaftgröße [mm]:	30.00
	Schafttyp:	VDI
	Werkzeugaufnahme:	ER 25 A - u-tec
	Übersetzung [i]:	1:1
	Drehmoment max [Nm]:	25
	Drehzahl max [1/min]:	6000
	Drehrichtung:	ungleich
	Kühlmittel:	EK
	Hinweis:	verstärkte Lagerung
	Mittenmaß [mm]:	85

## CTX 320 linear V3 m.Antrieb DIN 5480

Artikel-Nr.	Bezeichnung	
<b>8 030 25 267</b>	<b>Winkel-Bohr- und Fräskopf ER 25 AX UT IK</b>	
	Gewicht [kg]:	4.150
	Ausführung:	rechts
	Werkzeugantrieb:	DIN 5480
	Schaftgröße [mm]:	30.00
	Schafttyp:	VDI
	Werkzeugaufnahme:	ER 25 A - u-tec
	Übersetzung [i]:	1:1
	Drehmoment max [Nm]:	25
	Drehzahl max [1/min]:	6000
	Drehrichtung:	ungleich
	Kühlmittel:	IK/EK
	Druck max [bar]:	140
	Hinweis:	verstärkte Lagerung
	Mittenmaß [mm]:	85
<b>8 030 25 277</b>	<b>Winkel-Bohr- und Fräskopf ER 25 IK</b>	
	Gewicht [kg]:	3.310
	Ausführung:	rechts
	Werkzeugantrieb:	DIN 5480
	Schaftgröße [mm]:	30.00
	Schafttyp:	VDI
	Werkzeugaufnahme:	ER 25
	Übersetzung [i]:	1:1
	Drehmoment max [Nm]:	25
	Drehzahl max [1/min]:	6000
	Drehrichtung:	ungleich
	Kühlmittel:	IK/EK
	Druck max [bar]:	140
	Mittenmaß [mm]:	64
<b>8 030 25 280</b>	<b>Winkel-Bohr- und Fräskopf ER 25 AX UT</b>	
	Gewicht [kg]:	3.200
	Ausführung:	rechts
	Werkzeugantrieb:	DIN 5480
	Schaftgröße [mm]:	30.00
	Schafttyp:	VDI
	Werkzeugaufnahme:	ER 25 A - u-tec
	Übersetzung [i]:	1:1
	Drehmoment max [Nm]:	25
	Drehzahl max [1/min]:	6000
	Drehrichtung:	ungleich
	Kühlmittel:	EK
	Hinweis:	verstärkte Lagerung
	Mittenmaß [mm]:	64
<b>8 031 24 046</b>	<b>Winkel-Fräskopf Kombidorn 16</b>	
	Gewicht [kg]:	3.220
	Ausführung:	rechts
	Werkzeugantrieb:	DIN 5480
	Schaftgröße [mm]:	30.00
	Schafttyp:	VDI
	Werkzeugaufnahme:	Kombidorn 16
	Übersetzung [i]:	1:1
	Drehmoment max [Nm]:	25
	Drehzahl max [1/min]:	6000
	Drehrichtung:	ungleich
	Kühlmittel:	EK

Artikel-Nr.	Bezeichnung	
	Hinweis:	Kombilagerung
	Mittenmaß [mm]:	64
<b>8 033 25 032</b>	<b>Winkel-Bohr- und Fräskopf ER 25 IK</b>	
	Gewicht [kg]:	4.020
	Ausführung:	rechts
	Werkzeugantrieb:	DIN 5480
	Schaftgröße [mm]:	30.00
	Schafttyp:	VDI
	Werkzeugaufnahme:	ER 25
	Übersetzung [i]:	1:1
	Drehmoment max [Nm]:	25
	Drehzahl max [1/min]:	6000
	Drehrichtung:	gleich
	Kühlmittel:	IK/EK
	Druck max [bar]:	140
	Mittenmaß [mm]:	85
<b>8 033 25 069</b>	<b>Winkel-Bohr- und Fräskopf ER 25</b>	
	Zusatzbezeichnung:	zurückgesetzt
	Ausführung:	rechts
	Werkzeugantrieb:	DIN 5480
	Schaftgröße [mm]:	30.00
	Schafttyp:	VDI
	Werkzeugaufnahme:	ER 25
	Übersetzung [i]:	2:1
	Drehmoment max [Nm]:	32
	Drehzahl max [1/min]:	3000
	Drehrichtung:	gleich
	Kühlmittel:	EK
	Hinweis:	verstärkte Lagerung
	Mittenmaß [mm]:	97
	Achsversatz [mm]:	34,5
<b>8 040 25 032</b>	<b>Schwenkkopf ± 90° verstb ER 25 AX UT</b>	
	Gewicht [kg]:	4.660
	Ausführung:	rechts
	Werkzeugantrieb:	DIN 5480
	Schaftgröße [mm]:	30.00
	Schafttyp:	VDI
	Werkzeugaufnahme:	ER 25 A - u-tec
	Übersetzung [i]:	1:1
	Drehmoment max [Nm]:	25
	Drehzahl max [1/min]:	6000
	Drehrichtung:	ungleich
	Kühlmittel:	EK
	Hinweis:	verstärkte Lagerung
	Mittenmaß [mm]:	88
<b>8 040 25 038</b>	<b>Schwenkkopf ± 90° verstb ER 25 AX UT</b>	
	Gewicht [kg]:	4.890
	Ausführung:	rechts
	Werkzeugantrieb:	DIN 5480
	Schaftgröße [mm]:	30.00
	Schafttyp:	VDI
	Werkzeugaufnahme:	ER 25 A - u-tec
	Übersetzung [i]:	1:1
	Drehmoment max [Nm]:	25

Artikel-Nr.	Bezeichnung	
	Drehzahl max [1/min]:	6000
	Drehrichtung:	ungleich
	Kühlmittel:	EK
	Hinweis:	verstärkte Lagerung
	Mittenmaß [mm]:	88
<b>8 040 25 040</b>	<b>Schwenkkopf ± 90° verstb ER 25 AX UT IK</b>	
	Gewicht [kg]:	3.500
	Ausführung:	rechts
	Werkzeugantrieb:	DIN 5480
	Schaftgröße [mm]:	30.00
	Schafttyp:	VDI
	Werkzeugaufnahme:	ER 25 A - u-tec
	Übersetzung [i]:	1:1
	Drehmoment max [Nm]:	25
	Drehzahl max [1/min]:	6000
	Drehrichtung:	ungleich
	Kühlmittel:	IK/EK
	Druck max [bar]:	140
	Hinweis:	verstärkte Lagerung
	Mittenmaß [mm]:	88
<b>8 200 20 000</b>	<b>Verschlussstopfen Z2-30 K</b>	
	Gewicht [kg]:	0.060
	Schaftgröße [mm]:	30.00
	Schafttyp:	VDI
<b>8 200 20 002</b>	<b>Werkzeughalter A2-30x100</b>	
	Gewicht [kg]:	3.120
	Schaftgröße [mm]:	30.00
	Schafttyp:	VDI
<b>8 200 20 005</b>	<b>Verschlussstopfen Z2-30 S</b>	
	Gewicht [kg]:	0.740
	Schaftgröße [mm]:	30.00
	Schafttyp:	VDI
<b>8 200 20 008</b>	<b>Werkzeughalter A2-30x240</b>	
	Gewicht [kg]:	7.160
	Schaftgröße [mm]:	30.00
	Schafttyp:	VDI
<b>8 200 23 000</b>	<b>Werkzeughalter A1-30x 85</b>	
	Gewicht [kg]:	6.900
	Schaftgröße [mm]:	30.00
	Schafttyp:	VDI
<b>8 202 23 000</b>	<b>Grundhalter Queraufnahme SZ 40</b>	
	Gewicht [kg]:	0.890
	Schaftgröße [mm]:	30.00
	Schafttyp:	VDI
	Werkzeugaufnahme:	Schnittstelle SZ 40
	Kühlmittel:	EK

Artikel-Nr.	Bezeichnung	
<b>8 210 21 000</b>	<b>Werkzeughalter F 30-MK 1</b>	
	Gewicht [kg]:	0.960
	Schaftgröße [mm]:	30.00
	Schafttyp:	VDI
	Werkzeugaufnahme:	DIN 228 D - MK 1
	Kühlmittel:	IK
<b>8 210 22 000</b>	<b>Werkzeughalter F 30-MK 2</b>	
	Gewicht [kg]:	0.880
	Schaftgröße [mm]:	30.00
	Schafttyp:	VDI
	Werkzeugaufnahme:	DIN 228 D - MK 2
	Kühlmittel:	IK
<b>8 210 22 002</b>	<b>Werkzeughalter E2-30x 6</b>	
	Schaftgröße [mm]:	30.00
	Schafttyp:	VDI
	Werkzeugaufnahme:	Ø 6
	Kühlmittel:	IK/EK
<b>8 210 23 000</b>	<b>Werkzeughalter F 30-MK 3</b>	
	Gewicht [kg]:	1.340
	Schaftgröße [mm]:	30.00
	Schafttyp:	VDI
	Werkzeugaufnahme:	DIN 228 D - MK 3
	Kühlmittel:	IK
<b>8 210 23 001</b>	<b>Werkzeughalter E2-30x 8</b>	
	Schaftgröße [mm]:	30.00
	Schafttyp:	VDI
	Werkzeugaufnahme:	Ø 8
	Kühlmittel:	IK/EK
<b>8 210 23 007</b>	<b>Kurzbohrfutter VDI 30x 8</b>	
	Gewicht [kg]:	0.940
	Schaftgröße [mm]:	30.00
	Schafttyp:	VDI
	Kühlmittel:	EK
<b>8 210 23 009</b>	<b>Kurzbohrfutter VDI 30x 8 - IK</b>	
	Gewicht [kg]:	1.000
	Schaftgröße [mm]:	30.00
	Schafttyp:	VDI
	Kühlmittel:	IK
<b>8 210 24 002</b>	<b>Werkzeughalter E2-30x12</b>	
	Schaftgröße [mm]:	30.00
	Schafttyp:	VDI
	Werkzeugaufnahme:	Ø 12
	Kühlmittel:	IK/EK
<b>8 210 24 003</b>	<b>Kurzbohrfutter VDI 30x13</b>	
	Gewicht [kg]:	2.100
	Schaftgröße [mm]:	30.00
	Schafttyp:	VDI
	Kühlmittel:	EK

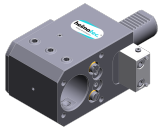
Artikel-Nr.	Bezeichnung	
<b>8 210 24 010</b>	<b>Werkzeughalter E1-30x10</b>	
	Schaftgröße [mm]:	30.00
	Schafttyp:	VDI
	Werkzeugaufnahme:	Ø 10
	Kühlmittel:	IK
<b>8 210 24 011</b>	<b>Werkzeughalter E1-30x12</b>	
	Schaftgröße [mm]:	30.00
	Schafttyp:	VDI
	Werkzeugaufnahme:	Ø 12
	Kühlmittel:	IK
<b>8 210 24 014</b>	<b>Kurzbohrfutter VDI 30x13 - IK</b>	
	Gewicht [kg]:	1.820
	Schaftgröße [mm]:	30.00
	Schafttyp:	VDI
	Kühlmittel:	IK
<b>8 210 24 015</b>	<b>Werkzeughalter E1-30x14</b>	
	Schaftgröße [mm]:	30.00
	Schafttyp:	VDI
	Werkzeugaufnahme:	Ø 14
	Kühlmittel:	IK
<b>8 210 24 021</b>	<b>Werkzeughalter E2-30x14</b>	
	Schaftgröße [mm]:	30.00
	Schafttyp:	VDI
	Werkzeugaufnahme:	Ø 14
	Kühlmittel:	IK/EK
<b>8 210 25 001</b>	<b>Werkzeughalter E4-30xER 25</b>	
	Schaftgröße [mm]:	30.00
	Schafttyp:	VDI
	Werkzeugaufnahme:	ER 25
	Kühlmittel:	IK
<b>8 210 25 002</b>	<b>Werkzeughalter E2-30x16</b>	
	Schaftgröße [mm]:	30.00
	Schafttyp:	VDI
	Werkzeugaufnahme:	Ø 16
	Kühlmittel:	IK/EK
<b>8 210 25 004</b>	<b>Werkzeughalter E1-30x16</b>	
	Schaftgröße [mm]:	30.00
	Schafttyp:	VDI
	Werkzeugaufnahme:	Ø 16
	Kühlmittel:	IK
<b>8 210 25 009</b>	<b>Kurzbohrfutter VDI 30x16</b>	
	Gewicht [kg]:	2.100
	Schaftgröße [mm]:	30.00
	Schafttyp:	VDI
	Kühlmittel:	EK

Artikel-Nr.	Bezeichnung	
<b>8 210 25 013</b>	<b>Kurzbohrfutter VDI 30x16 - IK</b>	
	Gewicht [kg]:	1.880
	Schaftgröße [mm]:	30.00
	Schafttyp:	VDI
	Kühlmittel:	IK
<b>8 210 25 016</b>	<b>Werkzeughalter E2-30x18</b>	
	Schaftgröße [mm]:	30.00
	Schafttyp:	VDI
	Werkzeugaufnahme:	Ø 18
	Kühlmittel:	IK/EK
<b>8 210 25 017</b>	<b>Werkzeughalter E4-30xER 25 - Sonder</b>	
	Gewicht [kg]:	0.980
	Schaftgröße [mm]:	30.00
	Schafttyp:	VDI
	Werkzeugaufnahme:	ER 25
	Kühlmittel:	IK
	Hinweis:	Sonder
<b>8 210 25 024</b>	<b>Werkzeughalter ER 25 AX UT IK</b>	
	Gewicht [kg]:	1.050
	Schaftgröße [mm]:	30.00
	Schafttyp:	VDI
	Werkzeugaufnahme:	ER 25 A - u-tec
	Kühlmittel:	IK/EK
<b>8 210 26 001</b>	<b>Werkzeughalter E1-30x20</b>	
	Schaftgröße [mm]:	30.00
	Schafttyp:	VDI
	Werkzeugaufnahme:	Ø 20
	Kühlmittel:	IK
<b>8 210 26 002</b>	<b>Werkzeughalter E2-30x20</b>	
	Gewicht [kg]:	1.380
	Schaftgröße [mm]:	30.00
	Schafttyp:	VDI
	Werkzeugaufnahme:	Ø 20
	Kühlmittel:	IK/EK
<b>8 210 26 005</b>	<b>Werkzeughalter E4-30xER 32</b>	
	Schaftgröße [mm]:	30.00
	Schafttyp:	VDI
	Werkzeugaufnahme:	ER 32
	Kühlmittel:	IK
<b>8 210 26 011</b>	<b>Aufnahmehalter HT 4 IK</b>	
	Gewicht [kg]:	1.270
	Ausführung:	rechts
	Schaftgröße [mm]:	30.00
	Schafttyp:	VDI
	Werkzeugaufnahme:	HT 4
	Kühlmittel:	IK/EK

Artikel-Nr.	Bezeichnung	
8 210 27 002	<b>Werkzeughalter E2-30x25</b>	
	Gewicht [kg]:	1.320
	Schaftgröße [mm]:	30.00
	Schafttyp:	VDI
	Werkzeugaufnahme:	Ø 25
	Kühlmittel:	IK/EK
8 210 27 005	<b>Werkzeughalter E1-30x25</b>	
	Schaftgröße [mm]:	30.00
	Schafttyp:	VDI
	Werkzeugaufnahme:	Ø 25
	Kühlmittel:	IK
8 210 27 007	<b>Werkzeughalter E3-30x C 25</b>	
	Schaftgröße [mm]:	30.00
	Schafttyp:	VDI
	Werkzeugaufnahme:	DIN 6388 - C 25
	Kühlmittel:	IK
8 210 27 008	<b>Werkzeughalter E4-30xER 40</b>	
	Schaftgröße [mm]:	30.00
	Schafttyp:	VDI
	Werkzeugaufnahme:	ER 40
	Kühlmittel:	IK
8 210 27 015	<b>Werkzeughalter E2-30x1" Sonder</b>	
	Schaftgröße [mm]:	30.00
	Schafttyp:	VDI
	Werkzeugaufnahme:	Ø 1" (25,4mm)
	Kühlmittel:	IK/EK
8 210 28 001	<b>Werkzeughalter E1-30x32</b>	
	Schaftgröße [mm]:	30.00
	Schafttyp:	VDI
	Werkzeugaufnahme:	Ø 32
	Kühlmittel:	IK
8 210 28 002	<b>Werkzeughalter E2-30x32</b>	
	Schaftgröße [mm]:	30.00
	Schafttyp:	VDI
	Werkzeugaufnahme:	Ø 32
	Kühlmittel:	IK/EK
8 210 29 001	<b>Werkzeughalter E1-30x40</b>	
	Schaftgröße [mm]:	30.00
	Schafttyp:	VDI
	Werkzeugaufnahme:	Ø 40
	Kühlmittel:	IK
8 214 22 000	<b>Werkzeughalter C1-30x20/16</b>	
	Einsatz für:	VDI 30
	Ausführung:	rechts
	Schaftgröße [mm]:	30.00
	Schafttyp:	VDI
	Werkzeugaufnahme:	Vkt. 20/16
	Kühlmittel:	EK

## CTX 320 linear V3 m.Antrieb DIN 5480


Artikel-Nr.	Bezeichnung	
<b>8 214 22 001</b>	<b>Werkzeughalter C3-30x20/16</b>	
	Einsatz für:	VDI 30
	Ausführung:	rechts
	Schaftgröße [mm]:	30.00
	Schafttyp:	VDI
	Werkzeugaufnahme:	Vkt. 20/16
	Kühlmittel:	EK
<b>8 230 25 016</b>	<b>Bohrstangenhalter Ø 16</b>	
	Einsatz für:	Haupt- und Gegenspindel
	Ausführung:	rechts/links
	Schaftgröße [mm]:	30.00
	Schafttyp:	VDI
	Werkzeugaufnahme:	Ø 16
	Kühlmittel:	IK/EK
	Hinweis:	ummontierbar in linke Ausführung
	Mittenmaß [mm]:	85
<b>8 230 26 027</b>	<b>Bohrstangenhalter Ø 20</b>	
	Ausführung:	rechts
	Schaftgröße [mm]:	30.00
	Schafttyp:	VDI
	Werkzeugaufnahme:	Ø 20
	Kühlmittel:	IK/EK
	Hinweis:	ummontierbar in linke Ausführung
	Mittenmaß [mm]:	85
<b>8 230 27 057</b>	<b>Bohrstangenhalter Ø 25</b>	
	Gewicht [kg]:	4.110
	Ausführung:	rechts
	Schaftgröße [mm]:	30.00
	Schafttyp:	VDI
	Werkzeugaufnahme:	Ø 25
	Kühlmittel:	IK/EK
	Hinweis:	ummontierbar in linke Ausführung
	Mittenmaß [mm]:	85
<b>8 230 28 022</b>	<b>Bohrstangenhalter Ø 32</b>	
	Ausführung:	rechts
	Schaftgröße [mm]:	30.00
	Schafttyp:	VDI
	Werkzeugaufnahme:	Ø 32
	Kühlmittel:	IK/EK
	Hinweis:	ummontierbar in linke Ausführung
	Mittenmaß [mm]:	85
<b>8 230 29 003</b>	<b>Bohrstangenhalter Ø 40</b>	
	Gewicht [kg]:	3.900
	Ausführung:	rechts
	Schaftgröße [mm]:	30.00
	Schafttyp:	VDI
	Werkzeugaufnahme:	Ø 40
	Kühlmittel:	IK/EK
	Hinweis:	ummontierbar in linke Ausführung
	Mittenmaß [mm]:	85



Artikel-Nr.	Bezeichnung	
8 234 22 000	<b>Werkzeughalter B3-30x20x40</b>	
	Einsatz für:	VDI 30
	Schaftgröße [mm]:	30.00
	Schafttyp:	VDI
	Werkzeugaufnahme:	Vkt. 20/16
	Kühlmittel:	EK
8 234 22 001	<b>Werkzeughalter B1-30x20x40</b>	
	Einsatz für:	VDI 30
	Ausführung:	rechts
	Schaftgröße [mm]:	30.00
	Schafttyp:	VDI
	Werkzeugaufnahme:	Vkt. 20/16
	Kühlmittel:	EK
8 234 22 002	<b>Werkzeughalter B5-30x20x40</b>	
	Gewicht [kg]:	1.790
	Schaftgröße [mm]:	30.00
	Schafttyp:	VDI
	Werkzeugaufnahme:	Vkt. 20/16
	Kühlmittel:	EK
8 234 22 003	<b>Werkzeughalter B1-30x20x60</b>	
	Einsatz für:	VDI 30
	Ausführung:	rechts
	Schaftgröße [mm]:	30.00
	Schafttyp:	VDI
	Werkzeugaufnahme:	Vkt. 20/16
	Kühlmittel:	EK
8 234 22 004	<b>Werkzeughalter B3-30x20x60</b>	
	Einsatz für:	VDI 30
	Schaftgröße [mm]:	30.00
	Schafttyp:	VDI
	Werkzeugaufnahme:	Vkt. 20/16
	Kühlmittel:	EK
8 234 22 005	<b>Werkzeughalter B5-30x20x60</b>	
	Schaftgröße [mm]:	30.00
	Schafttyp:	VDI
	Werkzeugaufnahme:	Vkt. 20/16
	Kühlmittel:	EK
8 234 22 006	<b>Werkzeughalter B7-30x20x40</b>	
	Gewicht [kg]:	1.960
	Schaftgröße [mm]:	30.00
	Schafttyp:	VDI
	Werkzeugaufnahme:	Vkt. 20/16
	Kühlmittel:	EK
8 234 22 007	<b>Werkzeughalter B7-30x20x60</b>	
	Gewicht [kg]:	2.880
	Einsatz für:	VDI 30
	Schaftgröße [mm]:	30.00
	Schafttyp:	VDI
	Werkzeugaufnahme:	Vkt. 20/16
	Kühlmittel:	EK

Artikel-Nr.	Bezeichnung	
<b>8 234 22 014</b>	<b>Werkzeughalter B1-30x20x80 Sonder</b>	
	Schaftgröße [mm]:	30.00
	Schafttyp:	VDI
	Werkzeugaufnahme:	Vkt. 20/16
	Kühlmittel:	EK
<b>8 234 22 015</b>	<b>Werkzeughalter B1-30x20x90 Sonder</b>	
	Schaftgröße [mm]:	30.00
	Schafttyp:	VDI
	Werkzeugaufnahme:	Vkt. 20/16
	Kühlmittel:	EK
<b>8 239 25 014</b>	<b>Doppel-Spannzangenhalter ER 25</b>	
	Schaftgröße [mm]:	30.00
	Schafttyp:	VDI
	Werkzeugaufnahme:	ER 25
	Kühlmittel:	IK/EK
	Mittenmaß [mm]:	85
<b>8 239 28 002</b>	<b>Doppel-Bohrstangenhalter Ø 32</b>	
	Gewicht [kg]:	5.570
	Schaftgröße [mm]:	30.00
	Schafttyp:	VDI
	Werkzeugaufnahme:	Ø 32
	Kühlmittel:	IK/EK
	Mittenmaß [mm]:	85
<b>8 253 28 005</b>	<b>Doppel-Bohrstangenhalter Ø 32</b>	
	Gewicht [kg]:	4.660
	Schaftgröße [mm]:	30.00
	Schafttyp:	VDI
	Werkzeugaufnahme:	Ø 32
		Ø 32
	Kühlmittel:	IK/EK
	Mittenmaß [mm]:	60/102
<b>8 262 29 000</b>	<b>Werkstoffanschlag VDI 30 - Ø 42</b>	
	Gewicht [kg]:	0.920
	Zusatzbezeichnung:	mitlaufend
	Schaftgröße [mm]:	30.00
	Schafttyp:	VDI
	Hinweis:	Länge einstellbar 62-95mm
<b>8 262 29 003</b>	<b>Werkstoffanschlag VDI 30 - Ø 60</b>	
	Gewicht [kg]:	1.180
	Zusatzbezeichnung:	mitlaufend
	Schaftgröße [mm]:	30.00
	Schafttyp:	VDI
	Hinweis:	Länge einstellbar 62-95mm
<b>8 267 29 000</b>	<b>Stangengreifer VDI 30 achsversetzt</b>	
	Gewicht [kg]:	1.450
	Ausführung:	rechts
	Schaftgröße [mm]:	30.00
	Schafttyp:	VDI
	Hinweis:	Spannbacken 42-65 mm Sonderzubehör

## CTX 320 linear V3 m.Antrieb DIN 5480

Artikel-Nr.	Bezeichnung	
<b>8 274 22 000</b>	<b>Werkzeughalter D2-30x20</b>	
	Gewicht [kg]:	2.220
	Schaftgröße [mm]:	30.00
	Schafttyp:	VDI
	Werkzeugaufnahme:	Vkt. 20/16
	Kühlmittel:	EK
<b>8 274 22 001</b>	<b>Werkzeughalter D1-30x20</b>	
	Gewicht [kg]:	2.040
	Schaftgröße [mm]:	30.00
	Schafttyp:	VDI
	Werkzeugaufnahme:	Vkt. 20/16
	Kühlmittel:	EK
<b>8 320 22 018</b>	<b>Abstechhalter höhenverstellbar SH 26 IK</b>	
	Gewicht [kg]:	1.780
	Ausführung:	universal
	Schaftgröße [mm]:	30.00
	Schafttyp:	VDI
	Werkzeugaufnahme:	Spannschaft SH 26
	Kühlmittel:	IK/EK
	Druck max [bar]:	70
<b>8 320 23 012</b>	<b>Abstechhalter höhenverstellbar SH 32 IK</b>	
	Gewicht [kg]:	1.770
	Ausführung:	universal
	Schaftgröße [mm]:	30.00
	Schafttyp:	VDI
	Werkzeugaufnahme:	Spannschaft SH 32
	Kühlmittel:	IK/EK
	Druck max [bar]:	70
<b>8 320 29 005</b>	<b>Abstechhalter höhenverstellbar 845 IK</b>	
	Ausführung:	universal
	Schaftgröße [mm]:	30.00
	Schafttyp:	VDI
	Werkzeugaufnahme:	 System 845
	Kühlmittel:	IK
	Druck max [bar]:	70
<b>8 742 20 000</b>	<b>Klemmring Z1- VDI 30</b>	
	Gewicht [kg]:	0.420
	Schaftgröße [mm]:	30.00
	Schafttyp:	VDI
	Kühlmittel:	EK





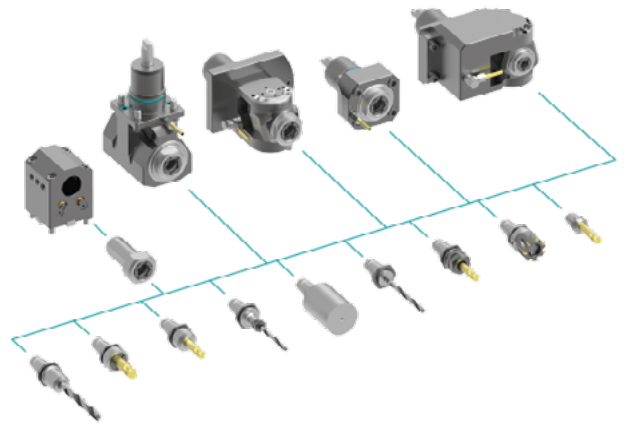
## heimatec.u-tec®

heimatec.de

Produkte / Werkzeugwechselsysteme /  
Wechselsystem u-tec®



Ausführungen siehe Katalog



## heimatec.easy-quick

heimatec.de

Produkte / Werkzeugwechselsysteme /  
Schnellwechselsystem easy-quick HT



Ausführungen siehe Katalog



## heimatec.Capto™

heimatec.de

Produkte / Werkzeugwechselsysteme /  
Schnellwechselsystem heimatec.Capto™



Ausführungen siehe Katalog



## heimatec.accessories

heimatec.de

Produkte / Zubehör



Ausführungen siehe Katalog





● heimatec-Niederlassungen

○ unsere weltweiten Vertretungen

**heimatec**<sup>®</sup>

**heimatec GmbH**  
Präzisionswerkzeuge  
Carl-Benz-Str. 4  
77871 Renchen  
Deutschland

T +49 7843 9466 0  
www.heimatec.de  
info@heimatec.de

Die Kontaktdaten unserer weltweiten Handelspartner finden Sie auf unserer Internetseite:  
<https://heimatec.com/handelspartner>