

Hwacheon

Hi-TECH550 MC

BMT 75



Technologie de pointe HEIMATEC - Outils et systèmes pour l'usinage productif en tournage et fraisage

HEIMATEC fait partie des leaders internationaux en technologie et qualité des outils de précision et est spécialisé dans le développement et la fabrication d'outils fixes et porte-outils motorisés de haute précision pour les tours CNC, les centres de tournage-fraisage CNC et les centres d'usinage CNC.

La gamme de produits* s'étend des porte-outils BMT et VDI statiques aux outils motorisés, en passant par des solutions individuelles hautement complexes adaptées aux besoins des clients. HEIMATEC, dont le siège est à RENCHEN, possède une filiale en Asie et Inde ainsi que de nombreuses représentations et partenaires commerciaux répartis dans le monde entier.

*NOS PRODUITS

Porte-outils fixes

Unités d'outils motorisés

Outils de précision

Outils pour centres de tournage et d'usinage

Outils pour automates de décolletage

Systèmes de changement d'outils et systèmes de changement rapide

Systèmes d'outils pour la fabrication de dentures

Gestion numérique des outils

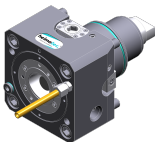
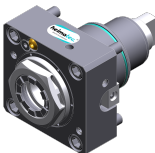
L'œuvre du catalogue, y compris toutes ses parties, est protégée par le droit d'auteur. Toute exploitation en dehors des limites étroites de la loi sur le droit d'auteur est interdite sans l'accord des titulaires des droits et est passible de sanctions. Cela s'applique notamment aux reproductions, traductions, microfilmages et à l'enregistrement et au traitement au moyen de systèmes électroniques.

HEIMATEC GmbH se réserve le droit d'apporter des modifications techniques à tout moment et sans préavis. Cela s'applique notamment aux adaptations de nouvelles normes internationales aux modifications, aux développements de nos produits et aux différents processus de fabrication.

La version actuelle de nos conditions générales de vente (CGV) est disponible sur notre site web.

N° d'article

Désignation

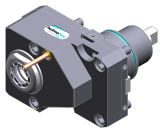
8 010 67 039	Tête de perçage et de fraisage axiale ER 40 AX UT int	
	Poids [kg]:	6.000
	Entraînement d'outil:	Méplat (~DIN 1809)
	Taille du cylindre [mm]:	75.00
	Interface de broche:	ER 40 A - u-tec
	Rapport de démultiplication [i]:	1:1
	Couple max [Nm]:	100
	Vitesse max [1/min]:	4000
	Sens de rotation:	identique
	Lubrification:	Int/ext
	Pression max [bar]:	25
	Remarque:	Roulements combiné
8 010 67 049	Tête de perçage et de fraisage axiale C 5	
	Poids [kg]:	9.020
	Entraînement d'outil:	Méplat (~DIN 1809)
	Taille du cylindre [mm]:	75.00
	Type d'arbre:	BMT
	Interface de broche:	heimatec Capto(TM) C 5
	Rapport de démultiplication [i]:	1:1
	Couple max [Nm]:	100
	Vitesse max [1/min]:	4000
	Sens de rotation:	identique
	Lubrification:	EXT
8 010 67 059	Tête de perçage et de fraisage axiale ER 40 AX UT	
	Poids [kg]:	5.880
	Entraînement d'outil:	Méplat (~DIN 1809)
	Taille du cylindre [mm]:	75.00
	Type d'arbre:	BMT
	Interface de broche:	ER 40 A - u-tec
	Rapport de démultiplication [i]:	1:1
	Couple max [Nm]:	100
	Vitesse max [1/min]:	4000
	Sens de rotation:	identique
	Lubrification:	EXT
	Remarque:	Roulements combiné
8 010 67 099	Tête de perçage et de fraisage axiale ER 40 AX UT	
	Poids [kg]:	5.770
	Entraînement d'outil:	Méplat (~DIN 1809)
	Taille du cylindre [mm]:	75.00
	Type d'arbre:	BMT
	Interface de broche:	ER 40 A - u-tec
	Rapport de démultiplication [i]:	1:1
	Couple max [Nm]:	100
	Vitesse max [1/min]:	6000
	Sens de rotation:	identique
	Lubrification:	EXT
8 019 66 005	Tête de perçage et de fraisage axiale ER 32 AX UT	
	Poids [kg]:	9.440
	Notation:	désaxé; 180° réversible
	Entraînement d'outil:	Méplat (~DIN 1809)
	Taille du cylindre [mm]:	75.00
	Type d'arbre:	BMT
	Interface de broche:	ER 32 A - u-tec

N° d'article

Désignation

Rapport de démultiplication [i]:	1:2
Couple max [Nm]:	50
Vitesse max [1/min]:	10000
Sens de rotation:	opposé
Lubrification:	EXT
Remarque:	roulements renforcés
Décalage de l'axe [mm]:	60

8 019 66 013

**Tête de perçage et de fraisage axiale ER 32 AX UT**

Poids [kg]:	9.550
Notation:	désaxé; 180° réversible
Entraînement d'outil:	Méplat (~DIN 1809)
Taille du cylindre [mm]:	75.00
Type d'arbre:	BMT
Interface de broche:	ER 32 A - u-tec
Rapport de démultiplication [i]:	1:1
Couple max [Nm]:	63
Vitesse max [1/min]:	6000
Sens de rotation:	opposé
Lubrification:	EXT
Remarque:	roulements renforcés
Décalage de l'axe [mm]:	60

8 019 66 077

Tête de perçage et de fraisage axiale ER 32 AX UT int

Notation:	désaxé; 180° réversible
Entraînement d'outil:	Méplat (~DIN 1809)
Taille du cylindre [mm]:	75.00
Type d'arbre:	BMT
Interface de broche:	ER 32 A - u-tec
Rapport de démultiplication [i]:	1:2
Couple max [Nm]:	50
Vitesse max [1/min]:	10000
Sens de rotation:	opposé
Lubrification:	Int/ext
Pression max [bar]:	140
Remarque:	roulements renforcés
Décalage de l'axe [mm]:	60

8 030 65 086

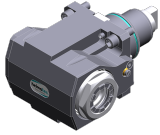
Tête de perçage et de fraisage radiale ER 25 AX UT

Poids [kg]:	9.190
Notation:	180° réversible
Entraînement d'outil:	Méplat (~DIN 1809)
Taille du cylindre [mm]:	75.00
Type d'arbre:	BMT
Interface de broche:	ER 25 A - u-tec
Rapport de démultiplication [i]:	1:2
Couple max [Nm]:	16
Vitesse max [1/min]:	12000
Sens de rotation:	identique
Lubrification:	EXT
Remarque:	roulements renforcés
Distance au centre [mm]:	100

N° d'article

Désignation

8 030 67 071

**Tête de perçage et de fraisage radiale ER 40 AX UT int**

Poids [kg]:	14.160
Notation:	180° reversible
Entraînement d'outil:	Méplat (~DIN 1809)
Taille du cylindre [mm]:	75.00
Type d'arbre:	BMT
Interface de broche:	ER 40 A - u-tec
Rapport de démultiplication [i]:	1:1
Couple max [Nm]:	100
Vitesse max [1/min]:	4000
Sens de rotation:	identique
Lubrification:	Int/ext
Pression max [bar]:	140
Remarque:	Roulements combiné
Distance au centre [mm]:	90

8 030 67 074

**Tête de perçage et de fraisage radiale ER 40 AX UT**

Poids [kg]:	13.920
Notation:	180° reversible
Entraînement d'outil:	Méplat (~DIN 1809)
Taille du cylindre [mm]:	75.00
Type d'arbre:	BMT
Interface de broche:	ER 40 A - u-tec
Rapport de démultiplication [i]:	1:1
Couple max [Nm]:	100
Vitesse max [1/min]:	4000
Sens de rotation:	identique
Lubrification:	EXT
Remarque:	Roulements combiné
Distance au centre [mm]:	90

8 030 67 104



**Tête de perçage et de fraisage radiale ER 40 AX UT int**


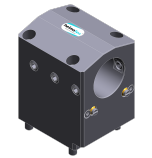
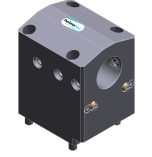
Poids [kg]:	15.720
Notation:	180° reversible
Entraînement d'outil:	Méplat (~DIN 1809)
Taille du cylindre [mm]:	75.00
Type d'arbre:	BMT
Interface de broche:	ER 40 A - u-tec
Rapport de démultiplication [i]:	1:1
Couple max [Nm]:	100
Vitesse max [1/min]:	4000
Sens de rotation:	identique
Lubrification:	Int/ext
Pression max [bar]:	140
Remarque:	Roulements combiné
Distance au centre [mm]:	110


8 037 66 002

Tête de fraisage radiale pour fraise-scie arbor 27

Poids [kg]:	16.610
Version:	± 45° pivotante; at 0° position can be pinned
Entraînement d'outil:	Méplat (~DIN 1809)
Taille du cylindre [mm]:	75.00
Type d'arbre:	BMT
Interface de broche:	Arbre de fraisage 27
Rapport de démultiplication [i]:	2:1
Couple max [Nm]:	63
Vitesse max [1/min]:	3000

N° d'article	Désignation	
	Sens de rotation:	identique
	Lubrification:	no
	Remarque:	strong version; roulements renforcés
	Distance au centre [mm]:	120
8 050 64 010	Tête multibroche ER 16 AX UT	
	Poids [kg]:	10.710
	Notation:	désaxé
	Version:	special, 2-spindles
	Entraînement d'outil:	Méplat (~DIN 1809)
	Taille du cylindre [mm]:	75.00
	Type d'arbre:	BMT
	Interface de broche:	ER 16 A - u-tec
	Rapport de démultiplication [i]:	1:1
	Couple max [Nm]:	20
	Vitesse max [1/min]:	6000
	Sens de rotation:	identique
	Lubrification:	EXT
8 202 20 014	Plaque de base logement longitudinal FN 12	
	Poids [kg]:	2.700
	Notation:	180° reversible
	Type d'arbre:	BMT
	Machine. Seit. réception:	Ressort de centrage b 25
	Interface de broche:	Interface FN 12
	Lubrification:	EXT
	Distance au centre [mm]:	25
8 224 26 002	Porte-outil combiné sq. 32/25	
	Type d'arbre:	BMT
	Machine. Seit. réception:	Ressort de centrage b 25
	Interface de broche:	Sq. 32
	Lubrification:	EXT
8 224 26 008	Porte-outil combiné sq. 1 1/4"/1"	
	Poids [kg]:	7.010
	Type d'arbre:	BMT
	Machine. Seit. réception:	Ressort de centrage b 25
	Interface de broche:	Sq. 1 1/4" (31,75mm) 1" (25,4mm)
	Lubrification:	EXT
8 240 27 017	Outil de base C 5 int	
	Poids [kg]:	12.090
	Notation:	180° reversible
	Version:	right
	Type d'arbre:	BMT
	Machine. Seit. réception:	Ressort de centrage b 25
	Interface de broche:	heimatec Capto(TM) C 5
	Lubrification:	INT
	Remarque:	Vérifier l'utilisabilité; Respecter la longueur de l'outil !
	Distance au centre [mm]:	130

N° d'article	Désignation	
8 240 28 010	Porte-outils pour barre d'alésage Ø 32	
	Poids [kg]:	12.960
	Notation:	180° reversible
	Type d'arbre:	BMT
	Machine. Seit. réception:	Ressort de centrage b 25
	Interface de broche:	Ø 32
	Lubrification:	Int/ext
	Distance au centre [mm]:	130
8 240 29 008	Porte-outils pour barre d'alésage Ø 60	
	Poids [kg]:	7.800
	Notation:	180° reversible
	Insert pour:	Principale and sub spindle
	Type d'arbre:	BMT
	Machine. Seit. réception:	Centering key slot b 25
	Interface de broche:	Ø 60
	Lubrification:	Int/ext
	Distance au centre [mm]:	60
8 240 29 020	Porte-outils pour barre d'alésage Ø 60	
	Poids [kg]:	14.520
	Notation:	180° reversible
	Type d'arbre:	BMT
	Machine. Seit. réception:	Ressort de centrage b 25
	Interface de broche:	Ø 60
	Lubrification:	Int/ext
	Distance au centre [mm]:	110
8 240 29 026	Porte-outils pour barre d'alésage Ø 50	
	Poids [kg]:	15.380
	Notation:	180° reversible
	Insert pour:	Principale and sub spindle
	Type d'arbre:	BMT
	Machine. Seit. réception:	Ressort de centrage b 25
	Interface de broche:	Ø 50
	Lubrification:	Int/ext
	Distance au centre [mm]:	110
8 240 29 036	Porte-outils pour barre d'alésage Ø 2 1/2"	
	Poids [kg]:	14.080
	Notation:	180° reversible
	Type d'arbre:	BMT
	Machine. Seit. réception:	Ressort de centrage b 25
	Interface de broche:	Ø 2 1/2" (63,5mm)
	Lubrification:	Int/ext
	Distance au centre [mm]:	110
8 240 29 051	Porte-outils pour barre d'alésage Ø 2"	
	Poids [kg]:	15.460
	Notation:	180° reversible
	Type d'arbre:	BMT
	Machine. Seit. réception:	Ressort de centrage b 25
	Interface de broche:	Ø 2" (50,8mm)
	Lubrification:	Int/ext
	Distance au centre [mm]:	110

N° d'article	Désignation
8 244 26 002	Porte-outil combiné à dresser la face sq. 32/25
	Poids [kg]: 14.750
	Notation: 180° reversible
	Type d'arbre: BMT
	Machine. Seit. réception: Ressort de centrage b 25
	Interface de broche: Sq. 32/25
	Lubrification: EXT
	Remarque: avec plaque pour sq. 25
	Distance au centre [mm]: 105
8 244 26 005	Porte-outil combiné à dresser la face sq. 1 1/4"/1"
	Poids [kg]: 14.780
	Notation: 180° reversible
	Type d'arbre: BMT
	Machine. Seit. réception: Ressort de centrage b 25
	Interface de broche: Sq. 1 1/4" (31,75mm) / sq. 1" (25,4mm)
	Lubrification: EXT
	Remarque: avec plaque pour sq. 1" (25,4mm)
	Distance au centre [mm]: 105
8 320 23 011	Porte-outil à tronçonner à hauteur réglable SH 32 int
	Poids [kg]: 3.290
	Notation: 180° reversible
	Type d'arbre: BMT
	Machine. Seit. réception: Ressort de centrage b 25
	Interface de broche: Serrage d'outil SH 32
	Lubrification: Int/ext
	Pression max [bar]: 70
8 320 23 025	Porte-outil à tronçonner à hauteur réglable SH 32 int
	Poids [kg]: 3.460
	Notation: 180° reversible
	Type d'arbre: BMT
	Machine. Seit. réception: Ressort de centrage b 25
	Interface de broche: Serrage d'outil SH 32
	Lubrification: Int/ext
	Pression max [bar]: 70
	Remarque: Serrage d'outil internal



heimatec.u-tec®

heimatec.com

Produits / Systèmes de changement d'outils /
Système de changement u-tec®



versions voir catalogue



heimatec.easy-quick

heimatec.com

Produits / Systèmes de changement d'outils /
Système de changement rapide easy-quick HT



versions voir catalogue



heimatec.Capto™

heimatec.com

Produits / Systèmes de changement d'outils /
Système de changement rapide heimatec.Capto™



versions voir catalogue



heimatec.accessories

heimatec.com

Produits / Accessoires



versions voir catalogue





● succursales HEIMATEC

○ nos représentations dans le monde entier

heimatec[®]

Siège
heimatec GmbH
Outils de précision
Carl-Benz-Str. 4
77871 Renchen
Allemagne

Vous trouverez les coordonnées de nos partenaires commerciaux dans le monde entier sur
notre site internet : <https://heimatec.com/partners>

T +49 7843 9466 0
www.heimatec.com
info@heimatec.com