

Citizen  
**Cincom A20**



# Hightech von heimatec - Werkzeuge und Systeme für die produktive Dreh- und Fräsbearbeitung

heimatec gehört zu den internationalen Technologie- und Qualitätsführern von Präzisionswerkzeugen und ist auf die Entwicklung und Herstellung von hochpräzisen festen und angetriebenen Werkzeugen für alle CNC-Drehmaschinen, CNC-Dreh-Fräszentren und CNC-Bearbeitungszentren spezialisiert.

Die Produktpalette\* reicht von statischen BMT- und VDI-Werkzeughaltern über angetriebene Werkzeuge bis hin zu hochkomplexen kundenbezogenen Individuallösungen. heimatec, mit Hauptsitz in Renchen, besitzt eine Tochtergesellschaft in Asien und Indien sowie zahlreiche Repräsentanzen und Handelspartner über den ganzen Globus verteilt.

## \*UNSERE PRODUKTE

Feste Werkzeughalter

Angetriebene Werkzeugeinheiten

Präzisionswerkzeuge

Werkzeuge für Dreh- und Bearbeitungszentren

Werkzeuge für Langdrehautomaten

Werkzeugwechsel- und Schnellwechselsysteme

Werkzeugsysteme für die Verzahnungsherstellung

Digitales Werkzeugmanagement

Das Katalog-Werk einschließlich aller seiner Teile ist urheberrechtlich geschützt. Jede Verwertung außerhalb der engen Grenzen des Urheberrechtsgesetzes ist ohne Zustimmung der Rechteinhaber unzulässig und strafbar. Das gilt insbesondere für Vervielfältigungen, Übersetzungen, Mikroverfilmungen und die Einspeicherung und Verarbeitung in elektronischen Systemen.

**heimatec GmbH** behält sich Änderungen technischer Art jederzeit ohne Vorankündigung vor. Dies gilt insbesondere bei Anpassungen an neue oder geänderte internationale Normen oder bei Weiterentwicklungen unserer Produkte oder Herstellungsprozesse.

Die aktuelle Version unserer Allgemeinen Geschäftsbedingungen (AGB) finden Sie auf unserer Webseite.

Artikel-Nr. Bezeichnung

3 010 23 000

**Axial-Bohr- und Fräskopf ER 11**



Citizen Artikel-Nr.: MSC507  
Gewicht [kg]: 0.360  
Werkzeugantrieb: Zahnrad  
Schaftgröße [mm]: 25.00  
Schafttyp: BMT  
Werkzeugaufnahme: ER 11  
Übersetzung [i]: 1:1  
Drehmoment max [Nm]: 10  
Drehzahl max [1/min]: 10000  
Drehrichtung: gleich  
Kühlmittel: kein  
Hinweis: verstärkte Lagerung

3 010 23 006

**Axial-Bohr- und Fräskopf ER 11 IK**



Gewicht [kg]: 0.500  
Werkzeugantrieb: Zahnrad  
Schaftgröße [mm]: 25.00  
Schafttyp: BMT  
Werkzeugaufnahme: ER 11  
Übersetzung [i]: 1:1  
Drehmoment max [Nm]: 10  
Drehzahl max [1/min]: 10000  
Drehrichtung: gleich  
Kühlmittel: IK  
Druck max [bar]: 100  
Hinweis: verstärkte Lagerung

3 010 24 004

**Axial-Bohr- und Fräskopf ER 16**



Werkzeugantrieb: Zahnrad  
Schaftgröße [mm]: 25.00  
Schafttyp: BMT  
Werkzeugaufnahme: ER 16  
Übersetzung [i]: 1:1  
Drehmoment max [Nm]: 10  
Drehzahl max [1/min]: 10000  
Drehrichtung: gleich  
Kühlmittel: kein

3 010 34 000

**Axial-Bohr- und Fräskopf ER 16 M**



Citizen Artikel-Nr.: GSC1310  
Gewicht [kg]: 0.600  
Werkzeugantrieb: Zahnrad  
Schaftgröße [mm]: 31.00  
Schafttyp: BMT  
Werkzeugaufnahme: ER 16 M  
Übersetzung [i]: 1:1  
Drehmoment max [Nm]: 20  
Drehzahl max [1/min]: 10000  
Drehrichtung: gleich  
Kühlmittel: kein  
Hinweis: verstärkte Lagerung, Maß Anlagefläche bis Vorderkante

Artikel-Nr.	Bezeichnung
-------------	-------------

**3 010 34 004**

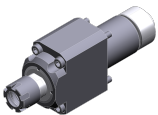
**Axial-Bohr- und Fräskopf ER 16 M**



Gewicht [kg]:	0.790
Werkzeugantrieb:	Zahnrad
Schaftgröße [mm]:	31.00
Schafttyp:	BMT
Werkzeugaufnahme:	ER 16 M
Übersetzung [i]:	1:1
Drehmoment max [Nm]:	20
Drehzahl max [1/min]:	8000
Drehrichtung:	gleich
Kühlmittel:	kein
Hinweis:	verstärkte Lagerung, Maß Anlagefläche bis Vorderkante

**3 010 34 006**

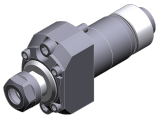
**Axial-Bohr- und Fräskopf ER 16 M IK**



Gewicht [kg]:	0.940
Werkzeugantrieb:	Zahnrad
Schaftgröße [mm]:	31.00
Schafttyp:	BMT
Werkzeugaufnahme:	ER 16 M
Übersetzung [i]:	1:1
Drehmoment max [Nm]:	20
Drehzahl max [1/min]:	6000
Drehrichtung:	gleich
Kühlmittel:	IK
Druck max [bar]:	100
Hinweis:	verstärkte Lagerung, Maß Anlagefläche bis Vorderkante

**3 013 23 000**

**Axial-Bohr- und Fräskopf ER 11**



Gewicht [kg]:	0.360
Werkzeugantrieb:	Zahnrad
Schaftgröße [mm]:	25.00
Schafttyp:	BMT
Werkzeugaufnahme:	ER 11
Übersetzung [i]:	1:4
Drehmoment max [Nm]:	2,5
Drehzahl max [1/min]:	48000
Drehrichtung:	gleich
Kühlmittel:	kein

**3 013 33 000**

**Axial-Bohr- und Fräskopf ER 11**



Gewicht [kg]:	0.560
Werkzeugantrieb:	Zahnrad
Schaftgröße [mm]:	31.00
Schafttyp:	BMT
Werkzeugaufnahme:	ER 11
Übersetzung [i]:	1:4
Drehmoment max [Nm]:	2,5
Drehzahl max [1/min]:	48000
Drehrichtung:	gleich
Kühlmittel:	kein

Artikel-Nr.      Bezeichnung

**3 013 33 002**

**Axial-Bohr- und Fräskopf ER 11**



Gewicht [kg]: 0.620  
 Werkzeugantrieb: Zahnrad  
 Schaftgröße [mm]: 31.00  
 Schafttyp: BMT  
 Werkzeugaufnahme: ER 11  
 Übersetzung [i]: 1:4  
 Drehmoment max [Nm]: 2,5  
 Drehzahl max [1/min]: 48000  
 Drehrichtung: gleich  
 Kühlmittel: kein

**3 013 33 005**

**Axial-Bohr- und Fräskopf ER 11**



Gewicht [kg]: 0.800  
 Werkzeugantrieb: Zahnrad  
 Schaftgröße [mm]: 31.00  
 Schafttyp: BMT  
 Werkzeugaufnahme: ER 11  
 Übersetzung [i]: 1:4  
 Drehmoment max [Nm]: 2,5  
 Drehzahl max [1/min]: 48000  
 Drehrichtung: gleich  
 Kühlmittel: kein

**3 037 23 000**

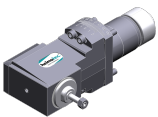
**Querfräskopf ER 11**



Citizen Artikel-Nr.: GSS1530  
 Gewicht [kg]: 2.260  
 Werkzeugantrieb: Zahnrad  
 Schaftgröße [mm]: 25.00  
 Schafttyp: BMT  
 Werkzeugaufnahme: ER 11  
 Übersetzung [i]: 1,667:1  
 Drehmoment max [Nm]: 16  
 Drehzahl max [1/min]: 5400  
 Drehrichtung: gleich  
 Kühlmittel: kein  
 Hinweis: verstärkte Lagerung; incl. Fräserwelle  
 Mittenmaß [mm]: 58

**3 037 30 000**

**Querfräskopf Dorn 5**

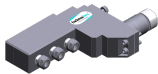


Ausführung: ± 5° drehbar  
 Werkzeugantrieb: Zahnrad  
 Schaftgröße [mm]: 31.00  
 Schafttyp: BMT  
 Werkzeugaufnahme: Dorn 5  
 Übersetzung [i]: 1:1  
 Drehmoment max [Nm]: 8  
 Drehzahl max [1/min]: 8000  
 Drehrichtung: ungleich  
 Kühlmittel: kein  
 Hinweis: Einsetzbarkeit unbedingt prüfen! Nachbarstationen  
 Mittenmaß [mm]: 64

Artikel-Nr. Bezeichnung

3 053 33 000

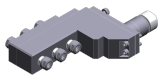
**Mehrspindel-Winkelbohrkopf ER 11**



Citizen Artikel-Nr.: BSE607  
 Ausführung: 3-spindlig  
 Werkzeugantrieb: Zahnrad  
 Schaftgröße [mm]: 31.00  
 Schafttyp: BMT  
 Werkzeugaufnahme: ER 11  
 ER 11  
 ER 11  
 Übersetzung [i]: 1:1  
 Drehmoment max [Nm]: 10  
 Drehzahl max [1/min]: 12000  
 Drehrichtung: gleich/ungleich  
 Kühlmittel: kein  
 Hinweis: verstärkte Lagerung  
 Mittenmaß [mm]: 76,5/106,5/136,5

3 059 33 002

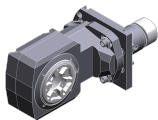
**Mehrspindel-Winkelbohrkopf ER 11**




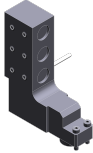
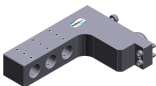

Citizen Artikel-Nr.: BSE707  
 Ausführung: 3-fach doppelspindlig  
 Werkzeugantrieb: Zahnrad  
 Schaftgröße [mm]: 31.00  
 Schafttyp: BMT  
 Werkzeugaufnahme: ER 11  
 ER 11  
 ER 11  
 ER 11  
 ER 11  
 ER 11  
 Übersetzung [i]: 1:1  
 Drehmoment max [Nm]: 10  
 Drehzahl max [1/min]: 12000  
 Drehrichtung: gleich/ungleich  
 Kühlmittel: kein  
 Hinweis: verstärkte Lagerung  
 Mittenmaß [mm]: 76,5/106,5/136,5

3 068 34 001

**Winkel-Wirbelkopf HW 46**


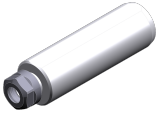
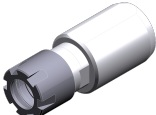


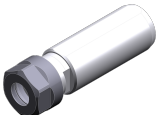



Werkzeugantrieb: Zahnrad  
 Schaftgröße [mm]: 31.00  
 Schafttyp: BMT  
 Werkzeugaufnahme: HW 46  
 Übersetzung [i]: 1:1  
 Drehmoment max [Nm]: 16  
 Drehzahl max [1/min]: 8000  
 Drehrichtung: gleich  
 Kühlmittel: kein  
 Hinweis: Einsetzbarkeit prüfen; ohne Plattenträger  
 Mittenmaß [mm]: 89,5

Artikel-Nr.	Bezeichnung	
<b>3 214 34 000</b>	<b>Drehstahlhalter Vkt. 12</b>	
	Gewicht [kg]:	0.420
	Schaftgröße [mm]:	31.00
	Schafttyp:	BMT
	Werkzeugaufnahme:	Vkt. 12
	Kühlmittel:	kein
<b>3 253 25 001</b>	<b>Mehrfach-Bohrstangenhalter Ø 3/4"</b>	
	Citizen Artikel-Nr.:	GDF1302
	Zusatzbezeichnung:	zurückgesetzt
	Schaftgröße [mm]:	25.00
	Schafttyp:	BMT
	Werkzeugaufnahme:	Ø 3/4" (19,05mm)
		Ø 3/4" (19,05mm)
		Ø 3/4" (19,05mm)
	Kühlmittel:	kein
	Mittenmaß [mm]:	62/ 85/108
<b>3 253 25 002</b>	<b>Mehrfach-Bohrstangenhalter Ø 3/4"</b>	
	Citizen Artikel-Nr.:	GDF1303
	Gewicht [kg]:	1.700
	Zusatzbezeichnung:	zurückgesetzt
	Schaftgröße [mm]:	25.00
	Schafttyp:	BMT
	Werkzeugaufnahme:	Ø 3/4" (19,05mm)
		Ø 3/4" (19,05mm)
		Ø 3/4" (19,05mm)
	Kühlmittel:	kein
	Mittenmaß [mm]:	60,5/ 90,5/120,5
<b>3 253 35 000</b>	<b>Mehrfach-Bohrstangenhalter Ø 3/4"</b>	
	Citizen Artikel-Nr.:	GDF1207
	Gewicht [kg]:	2.340
	Zusatzbezeichnung:	zurückgesetzt
	Schaftgröße [mm]:	31.00
	Schafttyp:	BMT
	Werkzeugaufnahme:	Ø 3/4" (19,05mm)
		Ø 3/4" (19,05mm)
		Ø 3/4" (19,05mm)
	Kühlmittel:	kein
	Mittenmaß [mm]:	76,5/106,5/136,5
<b>3 732 21 000</b>	<b>Reduzierbuchse 25,4/ 4/130</b>	
	Citizen Artikel-Nr.:	ABS104
	Schaftgröße [mm]:	25.40
	Werkzeugaufnahme:	Ø 4
	Hinweis:	Gesamtlänge 130,0 mm

Artikel-Nr.	Bezeichnung	
<b>3 732 23 000</b>	<b>Reduzierbuchse 25,4/ 8/130</b>	
	Citizen Artikel-Nr.:	ABS108
	Gewicht [kg]:	0.430
	Schaftgröße [mm]:	25.40
	Werkzeugaufnahme:	Ø 8
	Hinweis:	Gesamtlänge 130,0 mm
<b>3 732 23 001</b>	<b>Reduzierbuchse 25,4/10/100</b>	
	Citizen Artikel-Nr.:	ABS110
	Gewicht [kg]:	0.327
	Schaftgröße [mm]:	25.40
	Werkzeugaufnahme:	Ø 10
	Hinweis:	Gesamtlänge 100,0 mm
<b>3 732 25 000</b>	<b>Adapterbuchse 25/19,05/36</b>	
	Citizen Artikel-Nr.:	SAU819
	Gewicht [kg]:	0.067
	Ausführung:	kurz S
	Schaftgröße [mm]:	25.00
	Werkzeugaufnahme:	Ø 19,05
	Hinweis:	Gesamtlänge 36,0 mm
<b>3 776 13 000</b>	<b>Spannzangenfutter Ø 19,05/ER 11</b>	
	Citizen Artikel-Nr.:	BDS507
	Gewicht [kg]:	0.110
	Schaftgröße [mm]:	19.05
	Werkzeugaufnahme:	ER 11
	Kühlmittel:	kein
	Hinweis:	Gesamtlänge 61,3 mm
<b>3 776 13 001</b>	<b>Spannzangenfutter Ø 19,05/ER 11</b>	
	Citizen Artikel-Nr.:	BDS607
	Gewicht [kg]:	0.120
	Ausführung:	lang L
	Schaftgröße [mm]:	19.05
	Werkzeugaufnahme:	ER 11
	Kühlmittel:	kein
	Hinweis:	Gesamtlänge 73,3 mm
<b>3 776 13 002</b>	<b>Spannzangenfutter Ø 19,05/ER 11</b>	
	Citizen Artikel-Nr.:	BDS707
	Gewicht [kg]:	0.090
	Ausführung:	kurz S
	Schaftgröße [mm]:	19.05
	Werkzeugaufnahme:	ER 11
	Kühlmittel:	kein
	Hinweis:	Gesamtlänge 54,3 mm

Artikel-Nr.	Bezeichnung	
<b>3 776 13 003</b>	<b>Spannzangenfutter Ø 19,05/ER 11</b>	
	Citizen Artikel-Nr.:	VDS506
	Gewicht [kg]:	0.142
	Ausführung:	lang XL
	Schaftgröße [mm]:	19.05
	Werkzeugaufnahme:	ER 11
	Kühlmittel:	kein
	Hinweis:	Gesamtlänge 84,8 mm
<b>3 776 13 004</b>	<b>Doppel-Spannzangenfutter Ø 19,05/ER 11</b>	
	Citizen Artikel-Nr.:	HDS5406
	Gewicht [kg]:	0.070
	Ausführung:	kurz S
	Schaftgröße [mm]:	19.05
	Werkzeugaufnahme:	ER 11
	Kühlmittel:	kein
	Hinweis:	Gesamtlänge 65,0 mm
<b>3 776 13 005</b>	<b>Doppel-Spannzangenfutter Ø 19,05/ER 11</b>	
	Citizen Artikel-Nr.:	HDS5506
	Gewicht [kg]:	0.100
	Ausführung:	lang L
	Schaftgröße [mm]:	19.05
	Werkzeugaufnahme:	ER 11
	Kühlmittel:	kein
	Hinweis:	Gesamtlänge 85,0 mm
<b>3 776 13 006</b>	<b>Doppel-Spannzangenfutter Ø 19,05/ER 11</b>	
	Citizen Artikel-Nr.:	HDS5706
	Ausführung:	lang XL
	Schaftgröße [mm]:	19.05
	Werkzeugaufnahme:	ER 11
	Kühlmittel:	kein
	Hinweis:	Gesamtlänge 110,0 mm
<b>3 776 14 000</b>	<b>Spannzangenfutter Ø 19,05/ER 16</b>	
	Citizen Artikel-Nr.:	BDS508
	Gewicht [kg]:	0.112
	Schaftgröße [mm]:	19.05
	Werkzeugaufnahme:	ER 16
	Kühlmittel:	kein
	Hinweis:	Gesamtlänge 65,3 mm
<b>3 776 14 001</b>	<b>Spannzangenfutter Ø 19,05/ER 16</b>	
	Citizen Artikel-Nr.:	BDS610
	Gewicht [kg]:	0.120
	Ausführung:	lang L
	Schaftgröße [mm]:	19.05
	Werkzeugaufnahme:	ER 16
	Kühlmittel:	kein
	Hinweis:	Gesamtlänge 80,3 mm

Artikel-Nr.	Bezeichnung	
<b>3 776 14 003</b>	<b>Spannzangenfutter Ø 19,05/ER 16</b>	
	Citizen Artikel-Nr.:	VDS110
	Gewicht [kg]:	0.140
	Ausführung:	lang XL
	Schaftgröße [mm]:	19.05
	Werkzeugaufnahme:	ER 16
	Kühlmittel:	kein
	Hinweis:	Gesamtlänge 90,0 mm
<b>3 776 23 000</b>	<b>Spannzangenfutter Ø 25,4/ER 11</b>	
	Citizen Artikel-Nr.:	ADS707
	Schaftgröße [mm]:	25.40
	Werkzeugaufnahme:	ER 11
	Kühlmittel:	kein
	Hinweis:	Gesamtlänge 91,0 mm
<b>3 776 24 000</b>	<b>Spannzangenfutter Ø 25,4/ER 16 M</b>	
	Citizen Artikel-Nr.:	ADS810
	Ausführung:	kurz S
	Schaftgröße [mm]:	25.40
	Werkzeugaufnahme:	ER 16 M
	Kühlmittel:	kein
	Hinweis:	Gesamtlänge 61,0 mm
<b>3 776 24 001</b>	<b>Spannzangenfutter Ø 25,4/ER 16 M</b>	
	Citizen Artikel-Nr.:	ADS710
	Gewicht [kg]:	0.300
	Ausführung:	lang L
	Schaftgröße [mm]:	25.40
	Werkzeugaufnahme:	ER 16 M
	Kühlmittel:	kein
	Hinweis:	Gesamtlänge 97,0 mm
<b>3 776 24 002</b>	<b>Spannzangenfutter Ø 25,4/ER 16</b>	
	Citizen Artikel-Nr.:	ADS110
	Schaftgröße [mm]:	25.40
	Werkzeugaufnahme:	ER 16
	Kühlmittel:	kein
	Hinweis:	Gesamtlänge 95,0 mm
<b>3 776 24 004</b>	<b>Spannzangenfutter Ø 25,4/ER 16</b>	
	Citizen Artikel-Nr.:	ADS410
	Gewicht [kg]:	0.230
	Ausführung:	kurz S
	Schaftgröße [mm]:	25.40
	Werkzeugaufnahme:	ER 16
	Kühlmittel:	kein
	Hinweis:	Gesamtlänge 85,0 mm

Artikel-Nr.	Bezeichnung	
<b>3 776 24 007</b>	<b>Doppel-Spannzangenfutter Ø 25,4/ER 16 M</b>	
	Citizen Artikel-Nr.:	ADS1110
	Ausführung:	kurz S
	Schaftgröße [mm]:	25.40
	Werkzeugaufnahme:	ER 16 M
		ER 16 M
	Kühlmittel:	kein
	Hinweis:	Gesamtlänge 85,0 mm
<b>3 776 24 009</b>	<b>Doppel-Spannzangenfutter Ø 25,4/ER 16 M</b>	
	Citizen Artikel-Nr.:	ADS1410
	Ausführung:	lang L
	Schaftgröße [mm]:	25.40
	Werkzeugaufnahme:	ER 16 M
		ER 16 M
	Kühlmittel:	kein
	Hinweis:	Gesamtlänge 118,0 mm
<b>3 778 13 000</b>	<b>Gewindeschneidfutter Ø 19,05/ER 11</b>	
	Citizen Artikel-Nr.:	BNS407
	Zusatzbezeichnung:	mit Längenausgleich 8 mm
	Ausführung:	kurz S
	Schaftgröße [mm]:	19.05
	Werkzeugaufnahme:	ER 11
	Kühlmittel:	kein
	Hinweis:	inkl. je 1x Schneideisenaufnahme ø16x5 / 86,0 mm u.
<b>3 778 13 001</b>	<b>Gewindeschneidfutter Ø 19,05/ER 11</b>	
	Citizen Artikel-Nr.:	VNS406
	Zusatzbezeichnung:	mit Längenausgleich 8 mm
	Ausführung:	lang L
	Schaftgröße [mm]:	19.05
	Werkzeugaufnahme:	ER 11
	Kühlmittel:	kein
	Hinweis:	inkl. je 1x Schneideisenaufnahme ø16x5 / 119,5 mm u.
<b>3 778 23 000</b>	<b>Gewindeschneidfutter Ø 25,4/ER 11</b>	
	Citizen Artikel-Nr.:	ATS210
	Zusatzbezeichnung:	mit Längenausgleich 8 mm
	Ausführung:	kurz S
	Schaftgröße [mm]:	25.40
	Werkzeugaufnahme:	ER 11
	Kühlmittel:	kein
	Hinweis:	Gesamtlänge 65,0 mm
<b>3 778 23 001</b>	<b>Gewindeschneidfutter Ø 25,4/ER 11</b>	
	Citizen Artikel-Nr.:	ATS307
	Zusatzbezeichnung:	mit Längenausgleich 8 mm
	Ausführung:	lang L
	Schaftgröße [mm]:	25.40
	Werkzeugaufnahme:	ER 11
	Kühlmittel:	kein
	Hinweis:	Gesamtlänge 93,0 mm

Artikel-Nr.	Bezeichnung	
<b>3 778 24 000</b>	<b>Gewindeschneidfutter Ø 25,4/ER 16</b>	
	Citizen Artikel-Nr.:	ATS112
	Gewicht [kg]:	0.320
	Zusatzbezeichnung:	mit Längenausgleich 8 mm
	Schaftgröße [mm]:	25.40
	Werkzeugaufnahme:	ER 16
	Kühlmittel:	kein
	Hinweis:	Gesamtlänge 110,0 mm
<b>3 778 26 001</b>	<b>Schneideisenfutter Ø 25,4/ Ø 20,0x 7,0</b>	
	Citizen Artikel-Nr.:	AUS106
	Schaftgröße [mm]:	25.40
	Werkzeugaufnahme:	Ø 20,0x 7,0
	Kühlmittel:	kein
	Hinweis:	Gesamtlänge 130,0 mm
<b>3 778 27 000</b>	<b>Schneideisenfutter Ø 25,4/ Ø 25,0x 9,0</b>	
	Citizen Artikel-Nr.:	AUS110
	Schaftgröße [mm]:	25.40
	Werkzeugaufnahme:	Ø 25,0x 9,0
	Kühlmittel:	kein
	Hinweis:	Gesamtlänge 130,0 mm
<b>3 778 28 000</b>	<b>Schneideisenfutter Ø 25,4/ Ø 38,0x13,0</b>	
	Citizen Artikel-Nr.:	AUS112
	Schaftgröße [mm]:	25.40
	Werkzeugaufnahme:	Ø 38,0x13,0
	Kühlmittel:	kein
	Hinweis:	Gesamtlänge 130,0 mm





## heimatec.u-tec®

heimatec.de

Produkte / Werkzeugwechselsysteme /  
Wechselsystem u-tec®



Ausführungen siehe Katalog



## heimatec.easy-quick

heimatec.de

Produkte / Werkzeugwechselsysteme /  
Schnellwechselsystem easy-quick HT



Ausführungen siehe Katalog



## heimatec.Capto™

heimatec.de

Produkte / Werkzeugwechselsysteme /  
Schnellwechselsystem heimatec.Capto™



Ausführungen siehe Katalog



## heimatec.accessories

heimatec.de

Produkte / Zubehör



Ausführungen siehe Katalog





● heimatec-Niederlassungen

○ unsere weltweiten Vertretungen

**heimatec**<sup>®</sup>

**heimatec GmbH**  
Präzisionswerkzeuge  
Carl-Benz-Str. 4  
77871 Renchen  
Deutschland

T +49 7843 9466 0  
www.heimatec.de  
info@heimatec.de

Die Kontaktdaten unserer weltweiten Handelspartner finden Sie auf unserer Internetseite:  
<https://heimatec.com/handelspartner>