

Citizen
Cincom A20



Technologie de pointe HEIMATEC - Outils et systèmes pour l'usinage productif en tournage et fraisage

HEIMATEC fait partie des leaders internationaux en technologie et qualité des outils de précision et est spécialisé dans le développement et la fabrication d'outils fixes et porte-outils motorisés de haute précision pour les tours CNC, les centres de tournage-fraisage CNC et les centres d'usinage CNC.

La gamme de produits* s'étend des porte-outils BMT et VDI statiques aux outils motorisés, en passant par des solutions individuelles hautement complexes adaptées aux besoins des clients. HEIMATEC, dont le siège est à RENCHEN, possède une filiale en Asie et Inde ainsi que de nombreuses représentations et partenaires commerciaux répartis dans le monde entier.

*NOS PRODUITS

Porte-outils fixes

Unités d'outils motorisés

Outils de précision

Outils pour centres de tournage et d'usinage

Outils pour automates de décolletage

Systèmes de changement d'outils et systèmes de changement rapide

Systèmes d'outils pour la fabrication de dentures

Gestion numérique des outils

L'œuvre du catalogue, y compris toutes ses parties, est protégée par le droit d'auteur. Toute exploitation en dehors des limites étroites de la loi sur le droit d'auteur est interdite sans l'accord des titulaires des droits et est passible de sanctions. Cela s'applique notamment aux reproductions, traductions, microfilmages et à l'enregistrement et au traitement au moyen de systèmes électroniques.

HEIMATEC GmbH se réserve le droit d'apporter des modifications techniques à tout moment et sans préavis. Cela s'applique notamment aux adaptations de nouvelles normes internationales aux modifications, aux développements de nos produits et aux différents processus de fabrication.

La version actuelle de nos conditions générales de vente (CGV) est disponible sur notre site web.

N° d'article	Désignation	
3 010 23 000	Tête de perçage et de fraisage axiale ER 11	
	Citizen N° d'article:	MSC507
	Poids [kg]:	0.360
	Entraînement d'outil:	Pignon
	Taille du cylindre [mm]:	25.00
	Type d'arbre:	BMT
	Interface de broche:	ER 11
	Rapport de démultiplication [i]:	1:1
	Couple max [Nm]:	10
	Vitesse max [1/min]:	10000
	Sens de rotation:	identique
	Lubrification:	no
	Remarque:	roulements renforcés
3 010 23 006	Tête de perçage et de fraisage axiale ER 11 int	
	Poids [kg]:	0.500
	Entraînement d'outil:	Pignon
	Taille du cylindre [mm]:	25.00
	Type d'arbre:	BMT
	Interface de broche:	ER 11
	Rapport de démultiplication [i]:	1:1
	Couple max [Nm]:	10
	Vitesse max [1/min]:	10000
	Sens de rotation:	identique
	Lubrification:	INT
	Pression max [bar]:	100
	Remarque:	roulements renforcés
3 010 24 004	Tête de perçage et de fraisage axiale ER 16	
	Entraînement d'outil:	Pignon
	Taille du cylindre [mm]:	25.00
	Type d'arbre:	BMT
	Interface de broche:	ER 16
	Rapport de démultiplication [i]:	1:1
	Couple max [Nm]:	10
	Vitesse max [1/min]:	10000
	Sens de rotation:	identique
	Lubrification:	no
3 010 34 000	Tête de perçage et de fraisage axiale ER 16 M	
	Citizen N° d'article:	GSC1310
	Poids [kg]:	0.600
	Entraînement d'outil:	Pignon
	Taille du cylindre [mm]:	31.00
	Type d'arbre:	BMT
	Interface de broche:	ER 16 M
	Rapport de démultiplication [i]:	1:1
	Couple max [Nm]:	20
	Vitesse max [1/min]:	10000
	Sens de rotation:	identique
	Lubrification:	no
	Remarque:	roulements renforcés, dimension surface de la revolver to bord avant

N° d'article

Désignation

3 010 34 004

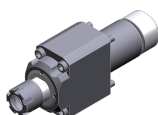
Tête de perçage et de fraisage axiale ER 16 M



Poids [kg]:	0.790
Entraînement d'outil:	Pignon
Taille du cylindre [mm]:	31.00
Type d'arbre:	BMT
Interface de broche:	ER 16 M
Rapport de démultiplication [i]:	1:1
Couple max [Nm]:	20
Vitesse max [1/min]:	8000
Sens de rotation:	identique
Lubrification:	no
Remarque:	roulements renforcés, dimension surface de la revolver to bord avant

3 010 34 006

Tête de perçage et de fraisage axiale ER 16 M int



Poids [kg]:	0.940
Entraînement d'outil:	Pignon
Taille du cylindre [mm]:	31.00
Type d'arbre:	BMT
Interface de broche:	ER 16 M
Rapport de démultiplication [i]:	1:1
Couple max [Nm]:	20
Vitesse max [1/min]:	6000
Sens de rotation:	identique
Lubrification:	INT
Pression max [bar]:	100
Remarque:	roulements renforcés, dimension surface de la revolver to bord avant

3 013 23 000

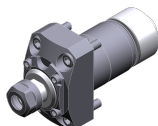
Tête de perçage et de fraisage axiale ER 11



Poids [kg]:	0.360
Entraînement d'outil:	Pignon
Taille du cylindre [mm]:	25.00
Type d'arbre:	BMT
Interface de broche:	ER 11
Rapport de démultiplication [i]:	1:4
Couple max [Nm]:	2,5
Vitesse max [1/min]:	48000
Sens de rotation:	identique
Lubrification:	no

3 013 33 000

Tête de perçage et de fraisage axiale ER 11



Poids [kg]:	0.560
Entraînement d'outil:	Pignon
Taille du cylindre [mm]:	31.00
Type d'arbre:	BMT
Interface de broche:	ER 11
Rapport de démultiplication [i]:	1:4
Couple max [Nm]:	2,5
Vitesse max [1/min]:	48000
Sens de rotation:	identique
Lubrification:	no

N° d'article

Désignation

3 013 33 002



Tête de perçage et de fraisage axiale ER 11

Poids [kg]:	0.620
Entraînement d'outil:	Pignon
Taille du cylindre [mm]:	31.00
Type d'arbre:	BMT
Interface de broche:	ER 11
Rapport de démultiplication [i]:	1:4
Couple max [Nm]:	2,5
Vitesse max [1/min]:	48000
Sens de rotation:	identique
Lubrification:	no

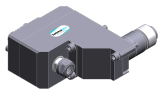
3 013 33 005



Tête de perçage et de fraisage axiale ER 11

Poids [kg]:	0.800
Entraînement d'outil:	Pignon
Taille du cylindre [mm]:	31.00
Type d'arbre:	BMT
Interface de broche:	ER 11
Rapport de démultiplication [i]:	1:4
Couple max [Nm]:	2,5
Vitesse max [1/min]:	48000
Sens de rotation:	identique
Lubrification:	no

3 037 23 000



Tête de fraisage transversale ER 11




Citizen N° d'article:	GSS1530
Poids [kg]:	2.260
Entraînement d'outil:	Pignon
Taille du cylindre [mm]:	25.00
Type d'arbre:	BMT
Interface de broche:	ER 11
Rapport de démultiplication [i]:	1,667:1
Couple max [Nm]:	16
Vitesse max [1/min]:	5400
Sens de rotation:	identique
Lubrification:	no
Remarque:	roulements renforcés; incl. arbre de fraisage
Distance au centre [mm]:	58

3 037 30 000



Tête de fraisage transversale arbor 5

Version:	± 5° pivotante
Entraînement d'outil:	Pignon
Taille du cylindre [mm]:	31.00
Type d'arbre:	BMT
Interface de broche:	Arbor 5
Rapport de démultiplication [i]:	1:1
Couple max [Nm]:	8
Vitesse max [1/min]:	8000
Sens de rotation:	opposé
Lubrification:	no
Remarque:	Vérifier l'utilisabilité! stations de voisinage
Distance au centre [mm]:	64

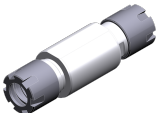





N° d'article	Désignation	
3 053 33 000	Tête de perçage radiale multibroche ER 11	
	Citizen N° d'article:	BSE607
	Version:	3-spindles
	Entraînement d'outil:	Pignon
	Taille du cylindre [mm]:	31.00
	Type d'arbre:	BMT
	Interface de broche:	ER 11
		ER 11
		ER 11
	Rapport de démultiplication [i]:	1:1
	Couple max [Nm]:	10
	Vitesse max [1/min]:	12000
	Sens de rotation:	identique/opposé
	Lubrification:	no
	Remarque:	roulements renforcés
	Distance au centre [mm]:	76,5/106,5/136,5
3 059 33 002	Tête de perçage radiale multibroche ER 11	
	Citizen N° d'article:	BSE707
	Version:	3 x à double tête
	Entraînement d'outil:	Pignon
	Taille du cylindre [mm]:	31.00
	Type d'arbre:	BMT
	Interface de broche:	ER 11
		ER 11
		ER 11
		ER 11
		ER 11
		ER 11
	Rapport de démultiplication [i]:	1:1
	Couple max [Nm]:	10
	Vitesse max [1/min]:	12000
	Sens de rotation:	identique/opposé
	Lubrification:	no
	Remarque:	roulements renforcés
	Distance au centre [mm]:	76,5/106,5/136,5
3 068 34 001	Tourbillonneur HW 46	
	Entraînement d'outil:	Pignon
	Taille du cylindre [mm]:	31.00
	Type d'arbre:	BMT
	Interface de broche:	HW 46
	Rapport de démultiplication [i]:	1:1
	Couple max [Nm]:	16
	Vitesse max [1/min]:	8000
	Sens de rotation:	identique
	Lubrification:	no
	Remarque:	Vérifier l'utilisabilité; sans cutting inserts carrier
	Distance au centre [mm]:	89,5




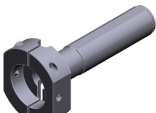
N° d'article	Désignation	
3 214 34 000	Porte-barres de tournage sq. 12	
	Poids [kg]:	0.420
	Taille du cylindre [mm]:	31.00
	Type d'arbre:	BMT
	Interface de broche:	Sq. 12
	Lubrification:	no
3 253 25 001	Porte-foret à usage multiple Ø 3/4"	
	Citizen N° d'article:	GDF1302
	Notation:	reculé
	Taille du cylindre [mm]:	25.00
	Type d'arbre:	BMT
	Interface de broche:	Ø 3/4" (19,05mm)
		Ø 3/4" (19,05mm)
		Ø 3/4" (19,05mm)
	Lubrification:	no
	Distance au centre [mm]:	62/ 85/108
3 253 25 002	Porte-foret à usage multiple Ø 3/4"	
	Citizen N° d'article:	GDF1303
	Poids [kg]:	1.700
	Notation:	reculé
	Taille du cylindre [mm]:	25.00
	Type d'arbre:	BMT
	Interface de broche:	Ø 3/4" (19,05mm)
		Ø 3/4" (19,05mm)
		Ø 3/4" (19,05mm)
	Lubrification:	no
	Distance au centre [mm]:	60,5/ 90,5/120,5
3 253 35 000	Porte-foret à usage multiple Ø 3/4"	
	Citizen N° d'article:	GDF1207
	Poids [kg]:	2.340
	Notation:	reculé
	Taille du cylindre [mm]:	31.00
	Type d'arbre:	BMT
	Interface de broche:	Ø 3/4" (19,05mm)
		Ø 3/4" (19,05mm)
		Ø 3/4" (19,05mm)
	Lubrification:	no
	Distance au centre [mm]:	76,5/106,5/136,5
3 732 21 000	Douille de réduction 25,4/ 4/130	
	Citizen N° d'article:	ABS104
	Taille du cylindre [mm]:	25.40
	Interface de broche:	Ø 4
	Remarque:	Longueur totale 130,0 mm

N° d'article	Désignation	
3 732 23 000	Douille de réduction 25,4/ 8/130	
	Citizen N° d'article:	ABS108
	Poids [kg]:	0.430
	Taille du cylindre [mm]:	25.40
	Interface de broche:	Ø 8
	Remarque:	Longueur totale 130,0 mm
3 732 23 001	Douille de réduction 25,4/10/100	
	Citizen N° d'article:	ABS110
	Poids [kg]:	0.327
	Taille du cylindre [mm]:	25.40
	Interface de broche:	Ø 10
	Remarque:	Longueur totale 100,0 mm
3 732 25 000	Douille d'adaptation 25/19,05/36	
	Citizen N° d'article:	SAU819
	Poids [kg]:	0.067
	Version:	short S
	Taille du cylindre [mm]:	25.00
	Interface de broche:	Ø 19,05
	Remarque:	Longueur totale 36,0 mm
3 776 13 000	Mandrin à pinces Ø 19,05/ER 11	
	Citizen N° d'article:	BDS507
	Poids [kg]:	0.110
	Taille du cylindre [mm]:	19.05
	Interface de broche:	ER 11
	Lubrification:	no
	Remarque:	Longueur totale 61,3 mm
3 776 13 001	Mandrin à pinces Ø 19,05/ER 11	
	Citizen N° d'article:	BDS607
	Poids [kg]:	0.120
	Version:	long L
	Taille du cylindre [mm]:	19.05
	Interface de broche:	ER 11
	Lubrification:	no
	Remarque:	Longueur totale 73,3 mm
3 776 13 002	Mandrin à pinces Ø 19,05/ER 11	
	Citizen N° d'article:	BDS707
	Poids [kg]:	0.090
	Version:	short S
	Taille du cylindre [mm]:	19.05
	Interface de broche:	ER 11
	Lubrification:	no
	Remarque:	Longueur totale 54,3 mm

N° d'article	Désignation	
3 776 13 003	Mandrin à pinces Ø 19,05/ER 11	
	Citizen N° d'article:	VDS506
	Poids [kg]:	0.142
	Version:	long XL
	Taille du cylindre [mm]:	19.05
	Interface de broche:	ER 11
	Lubrification:	no
	Remarque:	Longueur totale 84,8 mm
3 776 13 004	Doppel-mandrin à pinces Ø 19,05/ER 11	
	Citizen N° d'article:	HDS5406
	Poids [kg]:	0.070
	Version:	short S
	Taille du cylindre [mm]:	19.05
	Interface de broche:	ER 11
	Lubrification:	no
	Remarque:	Longueur totale 65,0 mm
3 776 13 005	Doppel-mandrin à pinces Ø 19,05/ER 11	
	Citizen N° d'article:	HDS5506
	Poids [kg]:	0.100
	Version:	long L
	Taille du cylindre [mm]:	19.05
	Interface de broche:	ER 11
	Lubrification:	no
	Remarque:	Longueur totale 85,0 mm
3 776 13 006	Doppel-mandrin à pinces Ø 19,05/ER 11	
	Citizen N° d'article:	HDS5706
	Version:	long XL
	Taille du cylindre [mm]:	19.05
	Interface de broche:	ER 11
	Lubrification:	no
	Remarque:	Longueur totale 110,0 mm
3 776 14 000	Mandrin à pinces Ø 19,05/ER 16	
	Citizen N° d'article:	BDS508
	Poids [kg]:	0.112
	Taille du cylindre [mm]:	19.05
	Interface de broche:	ER 16
	Lubrification:	no
	Remarque:	Longueur totale 65,3 mm
3 776 14 001	Mandrin à pinces Ø 19,05/ER 16	
	Citizen N° d'article:	BDS610
	Poids [kg]:	0.120
	Version:	long L
	Taille du cylindre [mm]:	19.05
	Interface de broche:	ER 16
	Lubrification:	no
	Remarque:	Longueur totale 80,3 mm

N° d'article	Désignation	
3 776 14 003	Mandrin à pinces Ø 19,05/ER 16	
	Citizen N° d'article:	VDS110
	Poids [kg]:	0.140
	Version:	long XL
	Taille du cylindre [mm]:	19.05
	Interface de broche:	ER 16
	Lubrification:	no
	Remarque:	Longueur totale 90,0 mm
3 776 23 000	Mandrin à pinces Ø 25,4/ER 11	
	Citizen N° d'article:	ADS707
	Taille du cylindre [mm]:	25.40
	Interface de broche:	ER 11
	Lubrification:	no
	Remarque:	Longueur totale 91,0 mm
3 776 24 000	Mandrin à pinces Ø 25,4/ER 16 M	
	Citizen N° d'article:	ADS810
	Version:	short S
	Taille du cylindre [mm]:	25.40
	Interface de broche:	ER 16 M
	Lubrification:	no
	Remarque:	Longueur totale 61,0 mm
3 776 24 001	Mandrin à pinces Ø 25,4/ER 16 M	
	Citizen N° d'article:	ADS710
	Poids [kg]:	0.300
	Version:	long L
	Taille du cylindre [mm]:	25.40
	Interface de broche:	ER 16 M
	Lubrification:	no
	Remarque:	Longueur totale 97,0 mm
3 776 24 002	Mandrin à pinces Ø 25,4/ER 16	
	Citizen N° d'article:	ADS110
	Taille du cylindre [mm]:	25.40
	Interface de broche:	ER 16
	Lubrification:	no
	Remarque:	Longueur totale 95,0 mm
3 776 24 004	Mandrin à pinces Ø 25,4/ER 16	
	Citizen N° d'article:	ADS410
	Poids [kg]:	0.230
	Version:	short S
	Taille du cylindre [mm]:	25.40
	Interface de broche:	ER 16
	Lubrification:	no
	Remarque:	Longueur totale 85,0 mm

N° d'article	Désignation	
3 776 24 007	Doppel-mandrin à pinces Ø 25,4/ER 16 M	
	Citizen N° d'article: Version: Taille du cylindre [mm]: Interface de broche:	ADS1110 short S 25.40 ER 16 M ER 16 M
	Lubrification: Remarque:	no Longueur totale 85,0 mm
3 776 24 009	Doppel-mandrin à pinces Ø 25,4/ER 16 M	
	Citizen N° d'article: Version: Taille du cylindre [mm]: Interface de broche:	ADS1410 long L 25.40 ER 16 M ER 16 M
	Lubrification: Remarque:	no Longueur totale 118,0 mm
3 778 13 000	Mandrin de tarandage Ø 19,05/ER 11	
	Citizen N° d'article: Notation: Version: Taille du cylindre [mm]: Interface de broche:	BNS407 avec compensation 8 mm short S 19.05 ER 11
	Lubrification: Remarque:	no incl. per 1x Schneideisenaufnahme ø16x5 / 86,0 mm and
3 778 13 001	Mandrin de tarandage Ø 19,05/ER 11	
	Citizen N° d'article: Notation: Version: Taille du cylindre [mm]: Interface de broche:	VNS406 avec compensation 8 mm long L 19.05 ER 11
	Lubrification: Remarque:	no incl. per 1x Schneideisenaufnahme ø16x5 /119,5 mm and
3 778 23 000	Mandrin de tarandage Ø 25,4/ER 11	
	Citizen N° d'article: Notation: Version: Taille du cylindre [mm]: Interface de broche:	ATS210 avec compensation 8 mm short S 25.40 ER 11
	Lubrification: Remarque:	no Longueur totale 65,0 mm
3 778 23 001	Mandrin de tarandage Ø 25,4/ER 11	
	Citizen N° d'article: Notation: Version: Taille du cylindre [mm]: Interface de broche:	ATS307 avec compensation 8 mm long L 25.40 ER 11
	Lubrification: Remarque:	no Longueur totale 93,0 mm

N° d'article	Désignation	
3 778 24 000	Mandrin de tarandage Ø 25,4/ER 16	
	Citizen N° d'article:	ATS112
	Poids [kg]:	0.320
	Notation:	avec compensation 8 mm
	Taille du cylindre [mm]:	25.40
	Interface de broche:	ER 16
	Lubrification:	no
	Remarque:	Longueur totale 110,0 mm
3 778 26 001	Mandrin à filière Ø 25,4/ Ø 20,0x 7,0	
	Citizen N° d'article:	AUS106
	Taille du cylindre [mm]:	25.40
	Interface de broche:	Ø 20,0x 7,0
	Lubrification:	no
	Remarque:	Longueur totale 130,0 mm
3 778 27 000	Mandrin à filière Ø 25,4/ Ø 25,0x 9,0	
	Citizen N° d'article:	AUS110
	Taille du cylindre [mm]:	25.40
	Interface de broche:	Ø 25,0x 9,0
	Lubrification:	no
	Remarque:	Longueur totale 130,0 mm
3 778 28 000	Mandrin à filière Ø 25,4/ Ø 38,0x13,0	
	Citizen N° d'article:	AUS112
	Taille du cylindre [mm]:	25.40
	Interface de broche:	Ø 38,0x13,0
	Lubrification:	no
	Remarque:	Longueur totale 130,0 mm



heimatec.u-tec®

heimatec.com

Produits / Systèmes de changement d'outils /
Système de changement u-tec®



versions voir catalogue



heimatec.easy-quick

heimatec.com

Produits / Systèmes de changement d'outils /
Système de changement rapide easy-quick HT



versions voir catalogue



heimatec.Capto™

heimatec.com

Produits / Systèmes de changement d'outils /
Système de changement rapide heimatec.Capto™



versions voir catalogue



heimatec.accessories

heimatec.com

Produits / Accessoires



versions voir catalogue





● succursales HEIMATEC

○ nos représentations dans le monde entier

heimatec[®]

Siège
heimatec GmbH
Outils de précision
Carl-Benz-Str. 4
77871 Renchen
Allemagne

Vous trouverez les coordonnées de nos partenaires commerciaux dans le monde entier sur
notre site internet : <https://heimatec.com/partners>

T +49 7843 9466 0
www.heimatec.com
info@heimatec.com