

Gildemeister
CTX 320 linear
V6 -
Duplex-Revolver



Technologie de pointe HEIMATEC - Outils et systèmes pour l'usinage productif en tournage et fraisage

HEIMATEC fait partie des leaders internationaux en technologie et qualité des outils de précision et est spécialisé dans le développement et la fabrication d'outils fixes et porte-outils motorisés de haute précision pour les tours CNC, les centres de tournage-fraisage CNC et les centres d'usinage CNC.

La gamme de produits* s'étend des porte-outils BMT et VDI statiques aux outils motorisés, en passant par des solutions individuelles hautement complexes adaptées aux besoins des clients. HEIMATEC, dont le siège est à RENCHEN, possède une filiale en Asie et Inde ainsi que de nombreuses représentations et partenaires commerciaux répartis dans le monde entier.

*NOS PRODUITS

Porte-outils fixes

Unités d'outils motorisés

Outils de précision

Outils pour centres de tournage et d'usinage

Outils pour automates de décolletage

Systèmes de changement d'outils et systèmes de changement rapide

Systèmes d'outils pour la fabrication de dentures

Gestion numérique des outils

L'œuvre du catalogue, y compris toutes ses parties, est protégée par le droit d'auteur. Toute exploitation en dehors des limites étroites de la loi sur le droit d'auteur est interdite sans l'accord des titulaires des droits et est passible de sanctions. Cela s'applique notamment aux reproductions, traductions, microfilmages et à l'enregistrement et au traitement au moyen de systèmes électroniques.

HEIMATEC GmbH se réserve le droit d'apporter des modifications techniques à tout moment et sans préavis. Cela s'applique notamment aux adaptations de nouvelles normes internationales aux modifications, aux développements de nos produits et aux différents processus de fabrication.

La version actuelle de nos conditions générales de vente (CGV) est disponible sur notre site web.

N° d'article

Désignation

8 010 24 067

Tête de perçage et de fraisage axiale weldon 14

Version:	Special
Entraînement d'outil:	DIN 5480
Taille du cylindre [mm]:	30.00
Type d'arbre:	VDI
Interface de broche:	Weldon (DIN 1835 b) 14
Rapport de démultiplication [i]:	1:1
Couple max [Nm]:	25
Vitesse max [1/min]:	6000
Sens de rotation:	identique
Lubrification:	EXT
Remarque:	roulements renforcés, special length

8 010 25 090

Tête de perçage et de fraisage axiale ER 25

Poids [kg]:	1.580
Entraînement d'outil:	DIN 5480
Taille du cylindre [mm]:	30.00
Type d'arbre:	VDI
Interface de broche:	ER 25
Rapport de démultiplication [i]:	1:1
Couple max [Nm]:	25
Vitesse max [1/min]:	6000
Sens de rotation:	identique
Lubrification:	EXT
Remarque:	round boîtier ø 68

8 010 25 091

Tête de perçage et de fraisage axiale ER 25 int

Poids [kg]:	1.830
Entraînement d'outil:	DIN 5480
Taille du cylindre [mm]:	30.00
Type d'arbre:	VDI
Interface de broche:	ER 25
Rapport de démultiplication [i]:	1:1
Couple max [Nm]:	25
Vitesse max [1/min]:	6000
Sens de rotation:	identique
Lubrification:	Int/ext
Pression max [bar]:	25
Remarque:	round boîtier Ø 68

8 010 25 118

Tête de perçage et de fraisage axiale ER 25 AX UT

Poids [kg]:	1.780
Entraînement d'outil:	DIN 5480
Taille du cylindre [mm]:	30.00
Type d'arbre:	VDI
Interface de broche:	ER 25 A - u-tec
Rapport de démultiplication [i]:	1:1
Couple max [Nm]:	25
Vitesse max [1/min]:	12000
Sens de rotation:	identique
Lubrification:	EXT
Remarque:	roulements renforcés

N° d'article

Désignation

8 010 25 119

Tête de perçage et de fraisage axiale ER 25 AX UT int

Poids [kg]:	1.780
Entraînement d'outil:	DIN 5480
Taille du cylindre [mm]:	30.00
Type d'arbre:	VDI
Interface de broche:	ER 25 A - u-tec
Rapport de démultiplication [i]:	1:1
Couple max [Nm]:	25
Vitesse max [1/min]:	6000
Sens de rotation:	identique
Lubrification:	Int/ext
Pression max [bar]:	25
Remarque:	round boîtier ø 68

8 013 22 000

Tête de perçage et de fraisage axiale weldon 6

Version:	left
Entraînement d'outil:	DIN 5480
Taille du cylindre [mm]:	30.00
Type d'arbre:	VDI
Interface de broche:	Weldon (DIN 1835 b) 6
Rapport de démultiplication [i]:	1:2
Couple max [Nm]:	8
Vitesse max [1/min]:	8000
Sens de rotation:	identique
Lubrification:	EXT

8 013 24 014

Tête de perçage et de fraisage axiale weldon 10

Version:	left
Entraînement d'outil:	DIN 5480
Taille du cylindre [mm]:	30.00
Type d'arbre:	VDI
Interface de broche:	Weldon (DIN 1835 b) 10
Rapport de démultiplication [i]:	1:2
Couple max [Nm]:	8
Vitesse max [1/min]:	8000
Sens de rotation:	identique
Lubrification:	EXT

8 013 25 004

Tête de perçage et de fraisage axiale ER 25

Poids [kg]:	4.440
Version:	left
Entraînement d'outil:	DIN 5480
Taille du cylindre [mm]:	30.00
Type d'arbre:	VDI
Interface de broche:	ER 25
Rapport de démultiplication [i]:	2:1
Couple max [Nm]:	40
Vitesse max [1/min]:	3000
Sens de rotation:	identique
Lubrification:	EXT
Remarque:	roulements renforcés

N° d'article	Désignation
8 013 25 007	Tête de perçage et de fraisage axiale weldon 16
	Poids [kg]: 4.320
	Version: left
	Entraînement d'outil: DIN 5480
	Taille du cylindre [mm]: 30.00
	Type d'arbre: VDI
	Interface de broche: Weldon (DIN 1835 b) 16
	Rapport de démultiplication [i]: 1:2
	Couple max [Nm]: 8
	Vitesse max [1/min]: 8000
	Sens de rotation: identique
	Lubrification: EXT
	Remarque: roulements renforcés
8 014 25 002	Tête de fraisage axiale arbre de fraisage combiné 22
	Entraînement d'outil: DIN 5480
	Taille du cylindre [mm]: 30.00
	Type d'arbre: VDI
	Interface de broche: Arbre de fraisage combiné 22
	Rapport de démultiplication [i]: 2:1
	Couple max [Nm]: 40
	Vitesse max [1/min]: 3000
	Sens de rotation: identique
	Lubrification: EXT
	Remarque: roulements renforcés
8 018 24 002	Tête de perçage et de fraisage axiale ER 16 AX
	Poids [kg]: 2.800
	Notation: Axes Y ajustables ± 21 mm
	Entraînement d'outil: DIN 5480
	Taille du cylindre [mm]: 30.00
	Type d'arbre: VDI
	Interface de broche: ER 16 A
	Rapport de démultiplication [i]: 1:1
	Couple max [Nm]: 16
	Vitesse max [1/min]: 6000
	Sens de rotation: opposé
	Lubrification: EXT
8 019 22 001	Tête de perçage et de fraisage axiale ER 8 M
	Notation: désaxé
	Version: Special; left
	Entraînement d'outil: DIN 5480
	Taille du cylindre [mm]: 30.00
	Type d'arbre: VDI
	Interface de broche: ER 8
	Rapport de démultiplication [i]: 1:2,174
	Couple max [Nm]: 5
	Vitesse max [1/min]: 9000
	Sens de rotation: opposé
	Lubrification: EXT
	Remarque: Special version
	Décalage de l'axe [mm]: 70

N° d'article	Désignation
8 019 25 008	Tête de fraisage axiale arbre de fraisage combiné 1"
	Poids [kg]: 5.300
	Notation: désaxé
	Version: left
	Entraînement d'outil: DIN 5480
	Taille du cylindre [mm]: 30.00
	Type d'arbre: VDI
	Interface de broche: Arbre de fraisage combiné 1" (25,4mm)
	Rapport de démultiplication [i]: 2:1
	Couple max [Nm]: 40
	Vitesse max [1/min]: 4000
	Sens de rotation: opposé
	Lubrification: EXT
	Remarque: roulements renforcés
	Décalage de l'axe [mm]: 34,5
8 019 25 021	Tête de perçage et de fraisage axiale ER 25
	Poids [kg]: 4.320
	Notation: désaxé
	Version: left
	Entraînement d'outil: DIN 5480
	Taille du cylindre [mm]: 30.00
	Type d'arbre: VDI
	Interface de broche: ER 25
	Rapport de démultiplication [i]: 1:2
	Couple max [Nm]: 12
	Vitesse max [1/min]: 12000
	Sens de rotation: opposé
	Lubrification: EXT
	Remarque: roulements renforcés
	Décalage de l'axe [mm]: 34,5
8 019 25 025	Tête de fraisage axiale arbre de fraisage combiné 22
	Notation: désaxé
	Version: left
	Entraînement d'outil: DIN 5480
	Taille du cylindre [mm]: 30.00
	Type d'arbre: VDI
	Interface de broche: Arbre de fraisage combiné 22
	Rapport de démultiplication [i]: 2:1
	Couple max [Nm]: 40
	Vitesse max [1/min]: 4000
	Sens de rotation: opposé
	Lubrification: EXT
	Remarque: roulements renforcés
	Décalage de l'axe [mm]: 34,5
8 019 25 027	Tête de perçage et de fraisage axiale ER 25 int
	Poids [kg]: 4.360
	Notation: désaxé
	Version: left
	Entraînement d'outil: DIN 5480
	Taille du cylindre [mm]: 30.00
	Type d'arbre: VDI
	Interface de broche: ER 25
	Rapport de démultiplication [i]: 1:3
	Couple max [Nm]: 6
	Vitesse max [1/min]: 15000

N° d'article	Désignation	
	Sens de rotation:	opposé
	Lubrification:	Int/ext
	Pression max [bar]:	25
	Remarque:	roulements renforcés
	Décalage de l'axe [mm]:	34,5
8 019 26 002	Tête de perçage et de fraisage axiale HT 4 int	
	Poids [kg]:	4.300
	Notation:	désaxé
	Version:	right
	Entraînement d'outil:	DIN 5480
	Taille du cylindre [mm]:	30.00
	Type d'arbre:	VDI
	Interface de broche:	HT 4
	Rapport de démultiplication [i]:	1:2
	Couple max [Nm]:	12
	Vitesse max [1/min]:	12000
	Sens de rotation:	opposé
	Lubrification:	Int/ext
	Pression max [bar]:	25
	Décalage de l'axe [mm]:	34,5
8 030 22 003	Tête de perçage et de fraisage radiale weldon 6	
	Version:	right
	Entraînement d'outil:	DIN 5480
	Taille du cylindre [mm]:	30.00
	Type d'arbre:	VDI
	Interface de broche:	Weldon (DIN 1835 b) 6
	Rapport de démultiplication [i]:	1:2
	Couple max [Nm]:	8
	Vitesse max [1/min]:	8000
	Sens de rotation:	opposé
	Lubrification:	EXT
	Distance au centre [mm]:	100
8 030 24 036	Tête de perçage et de fraisage radiale ER 20 AX	
	Version:	left
	Entraînement d'outil:	DIN 5480
	Taille du cylindre [mm]:	30.00
	Type d'arbre:	VDI
	Interface de broche:	ER 20 A
	Rapport de démultiplication [i]:	1:2
	Couple max [Nm]:	8
	Vitesse max [1/min]:	12000
	Sens de rotation:	opposé
	Lubrification:	EXT
	Remarque:	Old turret locator distance 46 mm
	Distance au centre [mm]:	100
8 030 24 037	Tête de perçage et de fraisage radiale ER 20 AX	
	Entraînement d'outil:	DIN 5480
	Taille du cylindre [mm]:	30.00
	Type d'arbre:	VDI
	Interface de broche:	ER 20 A
	Rapport de démultiplication [i]:	1:2
	Couple max [Nm]:	8
	Vitesse max [1/min]:	12000
	Sens de rotation:	opposé

N° d'article	Désignation
	Lubrification: EXT Remarque: Old turret locator distance 46 mm Distance au centre [mm]: 100
8 030 24 040	Tête de perçage et de fraisage radiale ER 20 AX
	Poids [kg]: 4.760 Version: left Entraînement d'outil: DIN 5480 Taille du cylindre [mm]: 30.00 Type d'arbre: VDI Interface de broche: ER 20 A Rapport de démultiplication [i]: 1:2 Couple max [Nm]: 8 Vitesse max [1/min]: 8000 Sens de rotation: opposé Lubrification: EXT Distance au centre [mm]: 100
8 030 24 067	Tête de perçage et de fraisage radiale ER 20 AX
	Entraînement d'outil: DIN 5480 Taille du cylindre [mm]: 30.00 Type d'arbre: VDI Interface de broche: ER 20 A Rapport de démultiplication [i]: 1:2 Couple max [Nm]: 8 Vitesse max [1/min]: 8000 Sens de rotation: opposé Lubrification: EXT Distance au centre [mm]: 100
8 030 24 086	Tête de perçage et de fraisage radiale weldon 10
	Version: right Entraînement d'outil: DIN 5480 Taille du cylindre [mm]: 30.00 Type d'arbre: VDI Interface de broche: Weldon (DIN 1835 b) 10 Rapport de démultiplication [i]: 1:2 Couple max [Nm]: 8 Vitesse max [1/min]: 8000 Sens de rotation: opposé Lubrification: EXT Distance au centre [mm]: 100
8 030 25 021	Tête de perçage et de fraisage radiale ER 25
	Poids [kg]: 3.970 Version: right Entraînement d'outil: DIN 5480 Taille du cylindre [mm]: 30.00 Type d'arbre: VDI Interface de broche: ER 25 Rapport de démultiplication [i]: 1:1 Couple max [Nm]: 25 Vitesse max [1/min]: 6000 Sens de rotation: opposé Lubrification: EXT Distance au centre [mm]: 100

N° d'article	Désignation
8 030 25 055	Tête de perçage et de fraisage radiale ER 25
	Poids [kg]: 4.020
	Version: left
	Entraînement d'outil: DIN 5480
	Taille du cylindre [mm]: 30.00
	Type d'arbre: VDI
	Interface de broche: ER 25
	Rapport de démultiplication [i]: 1:1
	Couple max [Nm]: 25
	Vitesse max [1/min]: 6000
	Sens de rotation: opposé
	Lubrification: EXT
	Distance au centre [mm]: 100
8 030 25 058	Tête de perçage et de fraisage radiale weldon 16 int
	Version: left
	Entraînement d'outil: DIN 5480
	Taille du cylindre [mm]: 30.00
	Type d'arbre: VDI
	Interface de broche: Weldon (DIN 1835 b) 16
	Rapport de démultiplication [i]: 1:1
	Couple max [Nm]: 25
	Vitesse max [1/min]: 6000
	Sens de rotation: opposé
	Lubrification: Int/ext
	Distance au centre [mm]: 100
8 030 25 087	Tête de perçage et de fraisage radiale ER 25
	Poids [kg]: 3.580
	Version: left
	Entraînement d'outil: DIN 5480
	Taille du cylindre [mm]: 30.00
	Type d'arbre: VDI
	Interface de broche: ER 25
	Rapport de démultiplication [i]: 1:1
	Couple max [Nm]: 25
	Vitesse max [1/min]: 6000
	Sens de rotation: opposé
	Lubrification: EXT
	Distance au centre [mm]: 85
8 030 25 092	Tête de perçage et de fraisage radiale ER 25
	Poids [kg]: 3.520
	Version: right
	Entraînement d'outil: DIN 5480
	Taille du cylindre [mm]: 30.00
	Type d'arbre: VDI
	Interface de broche: ER 25
	Rapport de démultiplication [i]: 1:1
	Couple max [Nm]: 25
	Vitesse max [1/min]: 6000
	Sens de rotation: opposé
	Lubrification: EXT
	Distance au centre [mm]: 85

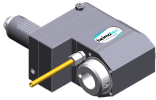
N° d'article	Désignation
8 030 25 113	Tête de perçage et de fraisage radiale ER 25
	Poids [kg]: 4.440
	Version: right
	Entraînement d'outil: DIN 5480
	Taille du cylindre [mm]: 30.00
	Type d'arbre: VDI
	Interface de broche: ER 25
	Rapport de démultiplication [i]: 1:2
	Couple max [Nm]: 16
	Vitesse max [1/min]: 12000
	Sens de rotation: opposé
	Lubrification: EXT
	Distance au centre [mm]: 85
8 030 25 118	Tête de perçage et de fraisage radiale ER 25 AS int
	Version: left
	Entraînement d'outil: DIN 5480
	Taille du cylindre [mm]: 30.00
	Type d'arbre: VDI
	Interface de broche: ER 25 A
	Rapport de démultiplication [i]: 1:1
	Couple max [Nm]: 32
	Vitesse max [1/min]: 6000
	Sens de rotation: opposé
	Lubrification: Int/ext
	Distance au centre [mm]: 85
8 030 25 126	Tête de perçage et de fraisage radiale ER 25 int
	Poids [kg]: 3.980
	Version: right
	Entraînement d'outil: DIN 5480
	Taille du cylindre [mm]: 30.00
	Type d'arbre: VDI
	Interface de broche: ER 25
	Rapport de démultiplication [i]: 1:1
	Couple max [Nm]: 25
	Vitesse max [1/min]: 6000
	Sens de rotation: opposé
	Lubrification: Int/ext
	Pression max [bar]: 140
	Distance au centre [mm]: 85
8 030 25 136	Tête de perçage et de fraisage radiale ER 25 int
	Version: left
	Entraînement d'outil: DIN 5480
	Taille du cylindre [mm]: 30.00
	Type d'arbre: VDI
	Interface de broche: ER 25
	Rapport de démultiplication [i]: 1:1
	Couple max [Nm]: 25
	Vitesse max [1/min]: 6000
	Sens de rotation: opposé
	Lubrification: Int/ext
	Pression max [bar]: 140
	Distance au centre [mm]: 85

CTX 320 linear V6 - Duplex-Revolver

N° d'article	Désignation
8 030 25 242	Tête de perçage et de fraisage radiale ER 25 AX UT
	Poids [kg]: 3.760
	Version: right
	Entraînement d'outil: DIN 5480
	Taille du cylindre [mm]: 30.00
	Type d'arbre: VDI
	Interface de broche: ER 25 A - u-tec
	Rapport de démultiplication [i]: 1:1
	Couple max [Nm]: 25
	Vitesse max [1/min]: 6000
	Sens de rotation: opposé
	Lubrification: EXT
	Remarque: roulements renforcés
	Distance au centre [mm]: 85
8 030 25 267	Tête de perçage et de fraisage radiale ER 25 AX UT int
	Poids [kg]: 4.150
	Version: right
	Entraînement d'outil: DIN 5480
	Taille du cylindre [mm]: 30.00
	Type d'arbre: VDI
	Interface de broche: ER 25 A - u-tec
	Rapport de démultiplication [i]: 1:1
	Couple max [Nm]: 25
	Vitesse max [1/min]: 6000
	Sens de rotation: opposé
	Lubrification: Int/ext
	Pression max [bar]: 140
	Remarque: roulements renforcés
	Distance au centre [mm]: 85
8 030 25 280	Tête de perçage et de fraisage radiale ER 25 AX UT
	Poids [kg]: 3.200
	Version: right
	Entraînement d'outil: DIN 5480
	Taille du cylindre [mm]: 30.00
	Type d'arbre: VDI
	Interface de broche: ER 25 A - u-tec
	Rapport de démultiplication [i]: 1:1
	Couple max [Nm]: 25
	Vitesse max [1/min]: 6000
	Sens de rotation: opposé
	Lubrification: EXT
	Remarque: roulements renforcés
	Distance au centre [mm]: 64
8 030 25 323	Tête de perçage et de fraisage radiale ER 25 AX UT
	Poids [kg]: 3.750
	Version: left
	Entraînement d'outil: DIN 5480
	Taille du cylindre [mm]: 30.00
	Type d'arbre: VDI
	Interface de broche: ER 25 A - u-tec
	Rapport de démultiplication [i]: 1:1
	Couple max [Nm]: 25
	Vitesse max [1/min]: 6000
	Sens de rotation: opposé
	Lubrification: EXT

N° d'article	Désignation	
	Remarque:	roulements renforcés
	Distance au centre [mm]:	85
8 030 26 013	Tête de perçage et de fraisage radiale weldon 20 int	
	Poids [kg]:	4.620
	Version:	left
	Entraînement d'outil:	DIN 5480
	Taille du cylindre [mm]:	30.00
	Type d'arbre:	VDI
	Interface de broche:	Weldon (DIN 1835 b) 20
	Rapport de démultiplication [i]:	1:1
	Couple max [Nm]:	25
	Vitesse max [1/min]:	6000
	Sens de rotation:	opposé
	Lubrification:	Int/ext
	Remarque:	roulements renforcés
	Distance au centre [mm]:	100
8 030 26 054	Tête de perçage et de fraisage radiale HT 4 int	
	Poids [kg]:	5.060
	Version:	left
	Entraînement d'outil:	DIN 5480
	Taille du cylindre [mm]:	30.00
	Type d'arbre:	VDI
	Interface de broche:	HT 4
	Rapport de démultiplication [i]:	1:3
	Couple max [Nm]:	8
	Vitesse max [1/min]:	15000
	Sens de rotation:	opposé
	Lubrification:	Int/ext
	Pression max [bar]:	25
	Distance au centre [mm]:	100
8 030 26 055	Tête de perçage et de fraisage radiale HT 4	
	Poids [kg]:	4.820
	Version:	left
	Entraînement d'outil:	DIN 5480
	Taille du cylindre [mm]:	30.00
	Type d'arbre:	VDI
	Interface de broche:	HT 4
	Rapport de démultiplication [i]:	1:3
	Couple max [Nm]:	8
	Vitesse max [1/min]:	15000
	Sens de rotation:	opposé
	Lubrification:	EXT
	Distance au centre [mm]:	100
8 030 26 056	Tête de perçage et de fraisage radiale HT 4 int	
	Poids [kg]:	5.040
	Version:	right
	Entraînement d'outil:	DIN 5480
	Taille du cylindre [mm]:	30.00
	Type d'arbre:	VDI
	Interface de broche:	HT 4
	Rapport de démultiplication [i]:	1:3
	Couple max [Nm]:	8
	Vitesse max [1/min]:	15000
	Sens de rotation:	opposé

N° d'article	Désignation
	Lubrification: Int/ext Pression max [bar]: 25 Distance au centre [mm]: 100
8 030 26 140	Tête de perçage et de fraisage radiale HT 4 IC air
	Poids [kg]: 4.680 Version: left Entraînement d'outil: DIN 5480 Taille du cylindre [mm]: 30.00 Type d'arbre: VDI Interface de broche: HT 4 Rapport de démultiplication [i]: 1:3 Couple max [Nm]: 8 Vitesse max [1/min]: 15000 Sens de rotation: opposé Lubrification: IC air Pression max [bar]: 10 Distance au centre [mm]: 85
8 031 24 029	Tête de fraisage radiale arbre de fraisage combiné 16
	Version: left Entraînement d'outil: DIN 5480 Taille du cylindre [mm]: 30.00 Type d'arbre: VDI Interface de broche: Arbre de fraisage combiné 16 Rapport de démultiplication [i]: 1:1 Couple max [Nm]: 25 Vitesse max [1/min]: 6000 Sens de rotation: opposé Lubrification: EXT Distance au centre [mm]: 85
8 031 24 046	Tête de fraisage radiale arbre de fraisage combiné 16
	Poids [kg]: 3.220 Version: right Entraînement d'outil: DIN 5480 Taille du cylindre [mm]: 30.00 Type d'arbre: VDI Interface de broche: Arbre de fraisage combiné 16 Rapport de démultiplication [i]: 1:1 Couple max [Nm]: 25 Vitesse max [1/min]: 6000 Sens de rotation: opposé Lubrification: EXT Remarque: Roulements combiné Distance au centre [mm]: 64
8 031 26 016	Tête de fraisage radiale arbre de fraisage combiné 27
	Poids [kg]: 3.430 Version: left Entraînement d'outil: DIN 5480 Taille du cylindre [mm]: 30.00 Type d'arbre: VDI Interface de broche: Arbre de fraisage combiné 27 Rapport de démultiplication [i]: 1:1 Couple max [Nm]: 25 Vitesse max [1/min]: 6000 Sens de rotation: opposé

N° d'article	Désignation	
	Lubrification:	EXT
	Remarque:	roulements renforcés
	Distance au centre [mm]:	64
8 033 25 069	Tête de perçage et de fraisage radiale ER 25	
	Notation:	reculé
	Version:	right
	Entraînement d'outil:	DIN 5480
	Taille du cylindre [mm]:	30.00
	Type d'arbre:	VDI
	Interface de broche:	ER 25
	Rapport de démultiplication [i]:	2:1
	Couple max [Nm]:	32
	Vitesse max [1/min]:	3000
	Sens de rotation:	identique
	Lubrification:	EXT
	Remarque:	roulements renforcés
	Distance au centre [mm]:	97
	Décalage de l'axe [mm]:	34,5
8 033 25 106	Tête de perçage et de fraisage radiale ER 25 int	
	Notation:	reculé
	Version:	left
	Entraînement d'outil:	DIN 5480
	Taille du cylindre [mm]:	30.00
	Type d'arbre:	VDI
	Interface de broche:	ER 25
	Rapport de démultiplication [i]:	1:1
	Couple max [Nm]:	25
	Vitesse max [1/min]:	6000
	Sens de rotation:	identique
	Lubrification:	Int/ext
	Pression max [bar]:	140
	Distance au centre [mm]:	100
8 033 26 008	Tête de perçage et de fraisage radiale HT 4	
	Poids [kg]:	4.020
	Notation:	reculé
	Version:	left
	Entraînement d'outil:	DIN 5480
	Taille du cylindre [mm]:	30.00
	Type d'arbre:	VDI
	Interface de broche:	HT 4
	Rapport de démultiplication [i]:	1:1
	Couple max [Nm]:	25
	Vitesse max [1/min]:	6000
	Sens de rotation:	identique
	Lubrification:	EXT
	Distance au centre [mm]:	85
8 033 26 015	Tête de perçage et de fraisage radiale HT 4 IC air	
	Poids [kg]:	4.280
	Notation:	reculé
	Version:	left
	Entraînement d'outil:	DIN 5480
	Taille du cylindre [mm]:	30.00
	Type d'arbre:	VDI

N° d'article	Désignation	
	Interface de broche:	HT 4
	Rapport de démultiplication [i]:	1:2
	Couple max [Nm]:	8
	Vitesse max [1/min]:	10000
	Sens de rotation:	identique
	Lubrification:	IC air
	Pression max [bar]:	10
	Distance au centre [mm]:	85
8 033 26 017	Tête de perçage et de fraisage radiale HT 4 int	
	Poids [kg]:	5.860
	Notation:	reculé
	Version:	left
	Entraînement d'outil:	DIN 5480
	Taille du cylindre [mm]:	30.00
	Type d'arbre:	VDI
	Interface de broche:	HT 4
	Rapport de démultiplication [i]:	1:3
	Couple max [Nm]:	8
	Vitesse max [1/min]:	12000
	Sens de rotation:	identique
	Lubrification:	Int/ext
	Pression max [bar]:	25
	Distance au centre [mm]:	100
8 033 26 018	Tête de perçage et de fraisage radiale HT 4	
	Poids [kg]:	5.640
	Notation:	reculé
	Version:	left
	Entraînement d'outil:	DIN 5480
	Taille du cylindre [mm]:	30.00
	Type d'arbre:	VDI
	Interface de broche:	HT 4
	Rapport de démultiplication [i]:	1:3
	Couple max [Nm]:	8
	Vitesse max [1/min]:	12000
	Sens de rotation:	identique
	Lubrification:	EXT
	Distance au centre [mm]:	100
8 036 25 002	Tête de perçage et de fraisage radiale ER 25 int	
	Poids [kg]:	3.990
	Version:	doubletoothed
	Entraînement d'outil:	DIN 5480
	Taille du cylindre [mm]:	30.00
	Type d'arbre:	VDI
	Interface de broche:	ER 25
	Rapport de démultiplication [i]:	1:1
	Couple max [Nm]:	25
	Vitesse max [1/min]:	6000
	Sens de rotation:	opposé
	Lubrification:	Int/ext
	Pression max [bar]:	140
	Distance au centre [mm]:	100

N° d'article	Désignation
8 036 25 003	Tête de perçage et de fraisage radiale ER 25
	Poids [kg]: 3.990
	Version: doubletoothed
	Entraînement d'outil: DIN 5480
	Taille du cylindre [mm]: 30.00
	Type d'arbre: VDI
	Interface de broche: ER 25
	Rapport de démultiplication [i]: 1:1
	Couple max [Nm]: 25
	Vitesse max [1/min]: 6000
	Sens de rotation: opposé
	Lubrification: EXT
	Distance au centre [mm]: 100
8 036 25 008	Tête de perçage et de fraisage radiale ER 25
	Poids [kg]: 3.540
	Version: doubletoothed
	Entraînement d'outil: DIN 5480
	Taille du cylindre [mm]: 30.00
	Type d'arbre: VDI
	Interface de broche: ER 25
	Rapport de démultiplication [i]: 1:1
	Couple max [Nm]: 25
	Vitesse max [1/min]: 6000
	Sens de rotation: opposé
	Lubrification: EXT
	Distance au centre [mm]: 85
8 036 25 038	Tête de perçage et de fraisage radiale ER 25 int
	Poids [kg]: 3.940
	Version: doubletoothed
	Entraînement d'outil: DIN 5480
	Taille du cylindre [mm]: 30.00
	Type d'arbre: VDI
	Interface de broche: ER 25
	Rapport de démultiplication [i]: 1:1
	Couple max [Nm]: 25
	Vitesse max [1/min]: 6000
	Sens de rotation: opposé
	Lubrification: Int/ext
	Pression max [bar]: 140
	Distance au centre [mm]: 85
8 036 25 041	Tête de perçage et de fraisage radiale ER 25 AX UT
	Poids [kg]: 4.220
	Notation: 180° reversible
	Version: doubletoothed
	Entraînement d'outil: DIN 5480
	Taille du cylindre [mm]: 30.00
	Type d'arbre: VDI
	Interface de broche: ER 25 A - u-tec
	Rapport de démultiplication [i]: 1:1
	Couple max [Nm]: 25
	Vitesse max [1/min]: 6000
	Sens de rotation: opposé
	Lubrification: EXT
	Remarque: roulements renforcés
	Distance au centre [mm]: 100

N° d'article	Désignation
8 036 25 042	Tête de perçage et de fraisage radiale ER 25 AX UT int
	Poids [kg]: 4.640
	Notation: 180° reversible
	Version: doubletoothed
	Entraînement d'outil: DIN 5480
	Taille du cylindre [mm]: 30.00
	Type d'arbre: VDI
	Interface de broche: ER 25 A - u-tec
	Rapport de démultiplication [i]: 1:1
	Couple max [Nm]: 25
	Vitesse max [1/min]: 6000
	Sens de rotation: opposé
	Lubrification: Int/ext
	Pression max [bar]: 140
	Remarque: roulements renforcés
	Distance au centre [mm]: 100
8 036 26 038	Tête de perçage et de fraisage radiale HT 4 int
	Notation: 180° reversible
	Version: doubletoothed
	Entraînement d'outil: DIN 5480
	Taille du cylindre [mm]: 30.00
	Type d'arbre: VDI
	Interface de broche: HT 4
	Rapport de démultiplication [i]: 1:1
	Couple max [Nm]: 25
	Vitesse max [1/min]: 6000
	Sens de rotation: opposé
	Lubrification: Int/ext
	Pression max [bar]: 140
	Distance au centre [mm]: 85
8 039 24 008	Tête de perçage et de fraisage radiale ER 20
	Version: à double tête
	Entraînement d'outil: DIN 5480
	Taille du cylindre [mm]: 30.00
	Type d'arbre: VDI
	Interface de broche: ER 20
	Rapport de démultiplication [i]: 1:1
	Couple max [Nm]: 16
	Vitesse max [1/min]: 6000
	Sens de rotation: identique/opposé
	Lubrification: EXT
	Distance au centre [mm]: 100
8 039 24 011	Tête de fraisage radiale arbre de fraisage combiné 16
	Version: à double tête
	Entraînement d'outil: DIN 5480
	Taille du cylindre [mm]: 30.00
	Type d'arbre: VDI
	Interface de broche: Arbre de fraisage combiné 16
	Rapport de démultiplication [i]: 1:1
	Couple max [Nm]: 16
	Vitesse max [1/min]: 6000
	Sens de rotation: identique/opposé
	Lubrification: EXT

N° d'article	Désignation
8 039 25 006	Tête de perçage et de fraisage radiale ER 25 Poids [kg]: 4.440 Version: à double tête Entraînement d'outil: DIN 5480 Taille du cylindre [mm]: 30.00 Type d'arbre: VDI Interface de broche: ER 25 Rapport de démultiplication [i]: 1:1 Couple max [Nm]: 25 Vitesse max [1/min]: 6000 Sens de rotation: identique/opposé Lubrification: EXT Remarque: roulements renforcés Distance au centre [mm]: 100
8 039 25 053	Tête de perçage et de fraisage radiale ER 25 Poids [kg]: 4.530 Version: à double tête; doubletoothed Entraînement d'outil: DIN 5480 Taille du cylindre [mm]: 30.00 Type d'arbre: VDI Interface de broche: ER 25 Rapport de démultiplication [i]: 1:1 Couple max [Nm]: 25 Vitesse max [1/min]: 6000 Sens de rotation: identique/opposé Lubrification: EXT Remarque: roulements renforcés Distance au centre [mm]: 100
8 039 25 054	Tête de perçage et de fraisage radiale ER 25 Poids [kg]: 4.070 Version: à double tête; doubletoothed Entraînement d'outil: DIN 5480 Taille du cylindre [mm]: 30.00 Type d'arbre: VDI Interface de broche: ER 25 Rapport de démultiplication [i]: 1:1 Couple max [Nm]: 25 Vitesse max [1/min]: 6000 Sens de rotation: identique/opposé Lubrification: EXT Remarque: roulements renforcés Distance au centre [mm]: 85
8 039 25 070	Tête de perçage et de fraisage radiale ER 25 Poids [kg]: 4.330 Version: 360° pivotante Entraînement d'outil: DIN 5480 Taille du cylindre [mm]: 30.00 Type d'arbre: VDI Interface de broche: ER 25 Rapport de démultiplication [i]: 1:1 Couple max [Nm]: 16 Vitesse max [1/min]: 6000 Sens de rotation: opposé Lubrification: EXT Remarque: roulements renforcés

N° d'article	Désignation
	Distance au centre [mm]: 85
8 039 26 003	Tête de perçage et de fraisage radiale ER 25 / HT 4
	Poids [kg]: 4.480
	Version: à double tête
	Entraînement d'outil: DIN 5480
	Taille du cylindre [mm]: 30.00
	Type d'arbre: VDI
	Interface de broche: HT 4
	ER 25
	Rapport de démultiplication [i]: 1:1
	Couple max [Nm]: 16
	Vitesse max [1/min]: 6000
	Sens de rotation: identique/opposé
	Lubrification: EXT
	Distance au centre [mm]: 100
8 039 26 004	Tête de perçage et de fraisage radiale HT 4
	Poids [kg]: 4.500
	Version: à double tête
	Entraînement d'outil: DIN 5480
	Taille du cylindre [mm]: 30.00
	Type d'arbre: VDI
	Interface de broche: HT 4
	Rapport de démultiplication [i]: 1:1
	Couple max [Nm]: 25
	Vitesse max [1/min]: 6000
	Sens de rotation: identique/opposé
	Lubrification: EXT
	Remarque: roulements renforcés
	Distance au centre [mm]: 100
8 039 26 021	Tête de perçage et de fraisage radiale HT 4
	Poids [kg]: 4.600
	Version: à double tête
	Entraînement d'outil: DIN 5480
	Taille du cylindre [mm]: 30.00
	Type d'arbre: VDI
	Interface de broche: HT 4
	Rapport de démultiplication [i]: 1:1
	Couple max [Nm]: 25
	Vitesse max [1/min]: 6000
	Sens de rotation: identique/opposé
	Lubrification: EXT
	Remarque: Fixation slide stone; stronger bearing
	Distance au centre [mm]: 100
8 039 26 025	Tête de perçage et de fraisage radiale HT 4
	Version: à double tête; doubletoothed
	Entraînement d'outil: DIN 5480
	Taille du cylindre [mm]: 30.00
	Type d'arbre: VDI
	Interface de broche: HT 4
	Rapport de démultiplication [i]: 1:1
	Couple max [Nm]: 25
	Vitesse max [1/min]: 6000
	Sens de rotation: identique/opposé
	Lubrification: EXT

N° d'article	Désignation	
	Remarque:	roulements renforcés
	Distance au centre [mm]:	85
8 039 26 026	Tête de perçage et de fraisage radiale HT 4	
	Version:	à double tête; doubletoothed
	Entraînement d'outil:	DIN 5480
	Taille du cylindre [mm]:	30.00
	Type d'arbre:	VDI
	Interface de broche:	HT 4
	Rapport de démultiplication [i]:	1:1
	Couple max [Nm]:	25
	Vitesse max [1/min]:	6000
	Sens de rotation:	identique/opposé
	Lubrification:	EXT
	Remarque:	roulements renforcés
	Distance au centre [mm]:	100
8 039 29 001	Angle head for réception v. Microborekopf	
	Entraînement d'outil:	DIN 5480
	Taille du cylindre [mm]:	30.00
	Type d'arbre:	VDI
	Interface de broche:	Alésage de centrage 58,2
	Rapport de démultiplication [i]:	1:1
	Couple max [Nm]:	25
	Vitesse max [1/min]:	6000
	Sens de rotation:	opposé
	Lubrification:	EXT
	Distance au centre [mm]:	100
8 040 24 012	Tête pivotante ± 90° adjustable ER 20	
	Poids [kg]:	2.470
	Version:	right
	Entraînement d'outil:	DIN 5480
	Taille du cylindre [mm]:	30.00
	Type d'arbre:	VDI
	Interface de broche:	ER 20
	Rapport de démultiplication [i]:	1:1
	Couple max [Nm]:	10
	Vitesse max [1/min]:	6000
	Sens de rotation:	identique
	Lubrification:	EXT
	Remarque:	Fixation 180° reversible
	Distance au centre [mm]:	64
8 040 24 032	Tête pivotante ± 90° adjustable HT 2	
	Poids [kg]:	3.080
	Version:	doubletoothed
	Entraînement d'outil:	DIN 5480
	Taille du cylindre [mm]:	30.00
	Type d'arbre:	VDI
	Interface de broche:	HT 2
	Rapport de démultiplication [i]:	1:1
	Couple max [Nm]:	10
	Vitesse max [1/min]:	5000
	Sens de rotation:	identique
	Lubrification:	EXT
	Remarque:	Tenir compte de la capacité pivotante
	Distance au centre [mm]:	97

N° d'article	Désignation
8 040 24 035	Tête pivotante ± 90° ajustable ER 16
	Poids [kg]: 2.320
	Version: right
	Entraînement d'outil: DIN 5480
	Taille du cylindre [mm]: 30.00
	Type d'arbre: VDI
	Interface de broche: ER 16
	Rapport de démultiplication [i]: 1:1
	Couple max [Nm]: 10
	Vitesse max [1/min]: 6000
	Sens de rotation: identique
	Lubrification: EXT
	Remarque: Fixation 180° reversible
	Distance au centre [mm]: 64
8 040 24 059	Tête pivotante ± 90° ajustable ER 16 AX UT
	Poids [kg]: 4.430
	Version: left
	Entraînement d'outil: DIN 5480
	Taille du cylindre [mm]: 30.00
	Type d'arbre: VDI
	Interface de broche: ER 16 A - u-tec
	Rapport de démultiplication [i]: 1:2
	Couple max [Nm]: 12
	Vitesse max [1/min]: 12000
	Sens de rotation: opposé
	Lubrification: EXT
	Distance au centre [mm]: 88
8 040 24 075	Tête pivotante ± 90° ajustable ER 16 AX UT int
	Poids [kg]: 4.450
	Version: left
	Entraînement d'outil: DIN 5480
	Taille du cylindre [mm]: 30.00
	Type d'arbre: VDI
	Interface de broche: ER 16 A - u-tec
	Rapport de démultiplication [i]: 1:1
	Couple max [Nm]: 25
	Vitesse max [1/min]: 6000
	Sens de rotation: opposé
	Lubrification: Int/ext
	Pression max [bar]: 140
	Distance au centre [mm]: 88
8 040 24 077	Tête pivotante ± 90° ajustable ER 16 AX UT
	Version: left
	Entraînement d'outil: DIN 5480
	Taille du cylindre [mm]: 30.00
	Type d'arbre: VDI
	Interface de broche: ER 16 A - u-tec
	Rapport de démultiplication [i]: 1:1
	Couple max [Nm]: 25
	Vitesse max [1/min]: 6000
	Sens de rotation: opposé
	Lubrification: EXT
	Distance au centre [mm]: 88

N° d'article	Désignation
8 040 24 078	Tête pivotante ± 90° ajustable ER 16 AX UT int
	Version: left
	Entraînement d'outil: DIN 5480
	Taille du cylindre [mm]: 30.00
	Type d'arbre: VDI
	Interface de broche: ER 16 A - u-tec
	Rapport de démultiplication [i]: 1:2
	Couple max [Nm]: 12
	Vitesse max [1/min]: 12000
	Sens de rotation: opposé
	Lubrification: Int/ext
	Pression max [bar]: 140
	Distance au centre [mm]: 88
8 040 24 079	Tête pivotante ± 90° ajustable ER 16 AX UT
	Version: right
	Entraînement d'outil: DIN 5480
	Taille du cylindre [mm]: 30.00
	Type d'arbre: VDI
	Interface de broche: ER 16 A - u-tec
	Rapport de démultiplication [i]: 1:1
	Couple max [Nm]: 25
	Vitesse max [1/min]: 6000
	Sens de rotation: opposé
	Lubrification: EXT
	Distance au centre [mm]: 88
8 040 24 081	Tête pivotante ± 90° ajustable ER 16 AX UT int
	Poids [kg]: 4.450
	Version: right
	Entraînement d'outil: DIN 5480
	Taille du cylindre [mm]: 30.00
	Type d'arbre: VDI
	Interface de broche: ER 16 A - u-tec
	Rapport de démultiplication [i]: 1:1
	Couple max [Nm]: 25
	Vitesse max [1/min]: 6000
	Sens de rotation: opposé
	Lubrification: Int/ext
	Pression max [bar]: 140
	Distance au centre [mm]: 88
8 040 24 084	Tête pivotante ± 90° ajustable ER 16 AX UT
	Poids [kg]: 4.440
	Version: right
	Entraînement d'outil: DIN 5480
	Taille du cylindre [mm]: 30.00
	Type d'arbre: VDI
	Interface de broche: ER 16 A - u-tec
	Rapport de démultiplication [i]: 1:2
	Couple max [Nm]: 12
	Vitesse max [1/min]: 12000
	Sens de rotation: opposé
	Lubrification: EXT
	Distance au centre [mm]: 88

N° d'article	Désignation
8 040 24 087	Tête pivotante ± 90° ajustable ER 16 AX UT int Version: right Entraînement d'outil: DIN 5480 Taille du cylindre [mm]: 30.00 Type d'arbre: VDI Interface de broche: ER 16 A - u-tec Rapport de démultiplication [i]: 1:2 Couple max [Nm]: 12 Vitesse max [1/min]: 12000 Sens de rotation: opposé Lubrification: Int/ext Pression max [bar]: 140 Distance au centre [mm]: 88
8 040 24 108	Tête pivotante ± 90° ajustable ER 16 AX UT Poids [kg]: 4.470 Version: left, at +45° position can be pinned Entraînement d'outil: DIN 5480 Taille du cylindre [mm]: 30.00 Type d'arbre: VDI Interface de broche: ER 16 A - u-tec Rapport de démultiplication [i]: 1:2 Couple max [Nm]: 12 Vitesse max [1/min]: 12000 Sens de rotation: opposé Lubrification: EXT Distance au centre [mm]: 88
8 040 25 021	Tête pivotante ± 90° ajustable ER 25 AX UT Poids [kg]: 4.630 Version: left Entraînement d'outil: DIN 5480 Taille du cylindre [mm]: 30.00 Type d'arbre: VDI Interface de broche: ER 25 A - u-tec Rapport de démultiplication [i]: 1:1 Couple max [Nm]: 25 Vitesse max [1/min]: 6000 Sens de rotation: opposé Lubrification: EXT Remarque: roulements renforcés Distance au centre [mm]: 88
8 040 25 022	Tête pivotante ± 90° ajustable ER 25 AX UT int Poids [kg]: 4.650 Version: left Entraînement d'outil: DIN 5480 Taille du cylindre [mm]: 30.00 Type d'arbre: VDI Interface de broche: ER 25 A - u-tec Rapport de démultiplication [i]: 1:1 Couple max [Nm]: 25 Vitesse max [1/min]: 6000 Sens de rotation: opposé Lubrification: Int/ext Pression max [bar]: 140 Remarque: roulements renforcés Distance au centre [mm]: 88

N° d'article	Désignation	
8 040 25 032	Tête pivotante ± 90° ajustable ER 25 AX UT	
	Poids [kg]:	4.660
	Version:	right
	Entraînement d'outil:	DIN 5480
	Taille du cylindre [mm]:	30.00
	Type d'arbre:	VDI
	Interface de broche:	ER 25 A - u-tec
	Rapport de démultiplication [i]:	1:1
	Couple max [Nm]:	25
	Vitesse max [1/min]:	6000
	Sens de rotation:	opposé
	Lubrification:	EXT
	Remarque:	roulements renforcés
	Distance au centre [mm]:	88
8 040 25 038	Tête pivotante ± 90° ajustable ER 25 AX UT	
	Poids [kg]:	4.890
	Version:	right
	Entraînement d'outil:	DIN 5480
	Taille du cylindre [mm]:	30.00
	Type d'arbre:	VDI
	Interface de broche:	ER 25 A - u-tec
	Rapport de démultiplication [i]:	1:1
	Couple max [Nm]:	25
	Vitesse max [1/min]:	6000
	Sens de rotation:	opposé
	Lubrification:	EXT
	Remarque:	roulements renforcés
	Distance au centre [mm]:	88
8 040 25 040	Tête pivotante ± 90° ajustable ER 25 AX UT int	
	Poids [kg]:	3.500
	Version:	right
	Entraînement d'outil:	DIN 5480
	Taille du cylindre [mm]:	30.00
	Type d'arbre:	VDI
	Interface de broche:	ER 25 A - u-tec
	Rapport de démultiplication [i]:	1:1
	Couple max [Nm]:	25
	Vitesse max [1/min]:	6000
	Sens de rotation:	opposé
	Lubrification:	Int/ext
	Pression max [bar]:	140
	Remarque:	roulements renforcés
	Distance au centre [mm]:	88
8 049 24 000	Tête pivotante ± 90° ajustable ER 16	
	Version:	360° pivotante
	Entraînement d'outil:	DIN 5480
	Taille du cylindre [mm]:	30.00
	Type d'arbre:	VDI
	Interface de broche:	ER 16
	Rapport de démultiplication [i]:	1:1
	Couple max [Nm]:	10
	Vitesse max [1/min]:	6000
	Sens de rotation:	identique
	Lubrification:	EXT
	Distance au centre [mm]:	95

N° d'article	Désignation	
8 200 20 000	Bouchon de protection Z2-30 K	
	Poids [kg]:	0.060
	Taille du cylindre [mm]:	30.00
	Type d'arbre:	VDI
8 200 20 005	Bouchon de protection Z2-30 S	
	Poids [kg]:	0.740
	Taille du cylindre [mm]:	30.00
	Type d'arbre:	VDI
8 202 20 012	Plaque de base logement longitudinal FN 12	
	Poids [kg]:	1.160
	Version:	universal
	Taille du cylindre [mm]:	30.00
	Type d'arbre:	VDI
	Interface de broche:	Interface FN 12
	Lubrification:	EXT
8 209 22 000	Adaptateur pour VDI 30	
	Poids [kg]:	4.000
	Version:	doubletoothed
	Taille du cylindre [mm]:	30.00
	Type d'arbre:	VDI
	Interface de broche:	DIN 69880 - 30
	Lubrification:	EXT
	Distance au centre [mm]:	85
8 209 22 006	Adaptateur pour VDI 30	
	Poids [kg]:	4.000
	Version:	left
	Taille du cylindre [mm]:	30.00
	Type d'arbre:	VDI
	Interface de broche:	DIN 69880 - 30
	Lubrification:	EXT
	Remarque:	réversible in right version
	Distance au centre [mm]:	85
8 210 26 011	Outil de base HT 4 int	
	Poids [kg]:	1.270
	Version:	right
	Taille du cylindre [mm]:	30.00
	Type d'arbre:	VDI
	Interface de broche:	HT 4
	Lubrification:	Int/ext
8 210 26 012	Outil de base HT 4 int	
	Version:	left
	Taille du cylindre [mm]:	30.00
	Type d'arbre:	VDI
	Interface de broche:	HT 4
	Lubrification:	Int/ext

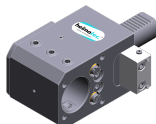
CTX 320 linear V6 - Duplex-Revolver

N° d'article	Désignation	
8 214 22 000	Porte-outil C1-30x20/16	
	Insert pour:	VDI 30
	Version:	right
	Taille du cylindre [mm]:	30.00
	Type d'arbre:	VDI
	Interface de broche:	Sq. 20/16
	Lubrification:	EXT
8 214 22 001	Porte-outil C3-30x20/16	
	Insert pour:	VDI 30
	Version:	right
	Taille du cylindre [mm]:	30.00
	Type d'arbre:	VDI
	Interface de broche:	Sq. 20/16
	Lubrification:	EXT
8 215 22 000	Porte-outil C2-30x20	
	Poids [kg]:	1.980
	Insert pour:	VDI 30
	Version:	left
	Taille du cylindre [mm]:	30.00
	Type d'arbre:	VDI
	Interface de broche:	Sq. 20/16
	Lubrification:	EXT
8 215 22 001	Porte-outil C4-30x20	
	Insert pour:	VDI 30
	Version:	left
	Type d'arbre:	VDI
	Interface de broche:	Sq. 20/16
	Lubrification:	EXT
8 230 25 005	Mandrin à pinces ER 25	
	Version:	right
	Taille du cylindre [mm]:	30.00
	Type d'arbre:	VDI
	Interface de broche:	ER 25
	Lubrification:	Int/ext
	Remarque:	réversible in left version
	Distance au centre [mm]:	85
8 230 25 007	Mandrin à pinces ER 25	
	Poids [kg]:	3.870
	Version:	right
	Taille du cylindre [mm]:	30.00
	Type d'arbre:	VDI
	Interface de broche:	ER 25
	Lubrification:	Int/ext
	Remarque:	réversible in left version
	Distance au centre [mm]:	100

N° d'article	Désignation	
8 230 25 016	Porte-outils pour barre d'alésage Ø 16	
	Insert pour:	Principale and sub spindle
	Version:	right / left
	Taille du cylindre [mm]:	30.00
	Type d'arbre:	VDI
	Interface de broche:	Ø 16
	Lubrification:	Int/ext
	Remarque:	réversible in left version
	Distance au centre [mm]:	85
8 230 25 020	Mandrin à pinces ER 25	
	Insert pour:	Heavy duty cutting
	Version:	right
	Taille du cylindre [mm]:	30.00
	Type d'arbre:	VDI
	Interface de broche:	ER 25
	Lubrification:	Int/ext
	Remarque:	réversible in left version
	Distance au centre [mm]:	85
8 230 26 022	Outil de base HT 4	
	Poids [kg]:	3.940
	Version:	doubletoothed
	Taille du cylindre [mm]:	30.00
	Type d'arbre:	VDI
	Interface de broche:	HT 4
	Lubrification:	Int/ext
	Remarque:	HT- insert demountable
	Distance au centre [mm]:	100
8 230 26 023	Outil de base HT 4	
	Version:	right
	Taille du cylindre [mm]:	30.00
	Type d'arbre:	VDI
	Interface de broche:	HT 4
	Lubrification:	Int/ext
	Remarque:	réversible in left version
	Distance au centre [mm]:	100
8 230 26 027	Porte-outils pour barre d'alésage Ø 20	
	Version:	right
	Taille du cylindre [mm]:	30.00
	Type d'arbre:	VDI
	Interface de broche:	Ø 20
	Lubrification:	Int/ext
	Remarque:	réversible in left version
	Distance au centre [mm]:	85
8 230 26 030	Outil de base HT 4	
	Version:	right
	Taille du cylindre [mm]:	30.00
	Type d'arbre:	VDI
	Interface de broche:	HT 4
	Lubrification:	Int/ext
	Remarque:	réversible in left version
	Distance au centre [mm]:	85

N° d'article	Désignation	
8 230 26 033	Mandrin à pinces ER 32	
	Insert pour:	Heavy duty cutting
	Version:	right
	Taille du cylindre [mm]:	30.00
	Type d'arbre:	VDI
	Interface de broche:	ER 32
	Lubrification:	Int/ext
	Remarque:	réversible in left version
	Distance au centre [mm]:	85
8 230 26 037	Outil de base HT 4	
	Insert pour:	Heavy duty cutting
	Version:	right
	Taille du cylindre [mm]:	30.00
	Type d'arbre:	VDI
	Interface de broche:	HT 4
	Lubrification:	Int/ext
	Remarque:	réversible in left version
	Distance au centre [mm]:	85
8 230 26 038	Outil de base HT 4	
	Insert pour:	Heavy duty cutting
	Version:	right
	Taille du cylindre [mm]:	30.00
	Type d'arbre:	VDI
	Interface de broche:	HT 4
	Lubrification:	Int/ext
	Remarque:	réversible in left version
	Distance au centre [mm]:	100
8 230 27 032	Porte-outils pour barre d'alésage Ø 25	
	Insert pour:	Heavy duty cutting
	Version:	right
	Taille du cylindre [mm]:	30.00
	Type d'arbre:	VDI
	Interface de broche:	Ø 25
	Lubrification:	Int/ext
	Remarque:	réversible in left version
	Distance au centre [mm]:	85
8 230 27 033	Porte-outils pour barre d'alésage Ø 25	
	Poids [kg]:	4.570
	Insert pour:	Heavy duty cutting
	Version:	right
	Taille du cylindre [mm]:	30.00
	Type d'arbre:	VDI
	Interface de broche:	Ø 25
	Lubrification:	Int/ext
	Remarque:	réversible in left version
	Distance au centre [mm]:	100
8 230 27 057	Porte-outils pour barre d'alésage Ø 25	
	Poids [kg]:	4.110
	Version:	right
	Taille du cylindre [mm]:	30.00
	Type d'arbre:	VDI
	Interface de broche:	Ø 25
	Lubrification:	Int/ext

N° d'article	Désignation	
	Remarque:	réversible in left version
	Distance au centre [mm]:	85
8 230 28 003	Porte-outils pour barre d'alésage Ø 32	
	Poids [kg]:	4.455
	Version:	right
	Taille du cylindre [mm]:	30.00
	Type d'arbre:	VDI
	Interface de broche:	Ø 32
	Lubrification:	Int/ext
	Remarque:	réversible in left version
	Distance au centre [mm]:	100
8 230 28 022	Porte-outils pour barre d'alésage Ø 32	
	Version:	right
	Taille du cylindre [mm]:	30.00
	Type d'arbre:	VDI
	Interface de broche:	Ø 32
	Lubrification:	Int/ext
	Remarque:	réversible in left version
	Distance au centre [mm]:	85
8 230 28 030	Porte-outils pour barre d'alésage Ø 32	
	Poids [kg]:	3.710
	Insert pour:	Heavy duty cutting
	Version:	right
	Taille du cylindre [mm]:	30.00
	Type d'arbre:	VDI
	Interface de broche:	Ø 32
	Lubrification:	Int/ext
	Remarque:	réversible in left version
	Distance au centre [mm]:	85
8 230 28 031	Porte-outils pour barre d'alésage Ø 32	
	Poids [kg]:	4.400
	Insert pour:	Heavy duty cutting
	Version:	right
	Taille du cylindre [mm]:	30.00
	Type d'arbre:	VDI
	Interface de broche:	Ø 32
	Lubrification:	Int/ext
	Remarque:	réversible in left version
	Distance au centre [mm]:	100
8 230 29 003	Porte-outils pour barre d'alésage Ø 40	
	Poids [kg]:	3.900
	Version:	right
	Taille du cylindre [mm]:	30.00
	Type d'arbre:	VDI
	Interface de broche:	Ø 40
	Lubrification:	Int/ext
	Remarque:	réversible in left version
	Distance au centre [mm]:	85



CTX 320 linear V6 - Duplex-Revolver

N° d'article	Désignation	
8 231 25 000	Mandrin à pinces ER 25	
	Poids [kg]:	3.880
	Version:	left
	Taille du cylindre [mm]:	30.00
	Type d'arbre:	VDI
	Interface de broche:	ER 25
	Lubrification:	Int/ext
	Remarque:	réversible in right version
	Distance au centre [mm]:	100
8 231 25 011	Mandrin à pinces ER 25	
	Insert pour:	Heavy duty cutting
	Version:	left
	Taille du cylindre [mm]:	30.00
	Type d'arbre:	VDI
	Interface de broche:	ER 25
	Lubrification:	Int/ext
	Remarque:	réversible in right version
	Distance au centre [mm]:	100
8 231 26 011	Outil de base HT 4	
	Version:	left
	Taille du cylindre [mm]:	30.00
	Type d'arbre:	VDI
	Interface de broche:	HT 4
	Lubrification:	Int/ext
	Remarque:	réversible in right version
	Distance au centre [mm]:	100
8 231 26 016	Outil de base HT 4	
	Poids [kg]:	3.480
	Version:	left
	Taille du cylindre [mm]:	30.00
	Type d'arbre:	VDI
	Interface de broche:	HT 4
	Lubrification:	Int/ext
	Remarque:	réversible in right version
	Distance au centre [mm]:	85
8 231 26 019	Mandrin à pinces ER 32	
	Insert pour:	Heavy duty cutting
	Version:	left
	Taille du cylindre [mm]:	30.00
	Type d'arbre:	VDI
	Interface de broche:	ER 32
	Lubrification:	Int/ext
	Remarque:	réversible in right version
	Distance au centre [mm]:	85
8 231 26 020	Mandrin à pinces ER 32	
	Insert pour:	Heavy duty cutting
	Version:	left
	Taille du cylindre [mm]:	30.00
	Type d'arbre:	VDI
	Interface de broche:	ER 32
	Lubrification:	Int/ext
	Remarque:	réversible in right version
	Distance au centre [mm]:	100

N° d'article	Désignation	
8 231 26 023	Outil de base HT 4	
	Insert pour:	Heavy duty cutting
	Version:	left
	Taille du cylindre [mm]:	30.00
	Type d'arbre:	VDI
	Interface de broche:	HT 4
	Lubrification:	Int/ext
	Remarque:	réversible in right version
	Distance au centre [mm]:	85
8 231 26 024	Outil de base HT 4	
	Insert pour:	Heavy duty cutting
	Version:	left
	Taille du cylindre [mm]:	30.00
	Type d'arbre:	VDI
	Interface de broche:	HT 4
	Lubrification:	Int/ext
	Remarque:	réversible in right version
	Distance au centre [mm]:	100
8 231 26 027	Porte-outils pour barre d'alésage Ø 20	
	Version:	left
	Taille du cylindre [mm]:	30.00
	Type d'arbre:	VDI
	Interface de broche:	Ø 20
	Lubrification:	Int/ext
	Remarque:	réversible in right version
	Distance au centre [mm]:	100
8 231 27 004	Porte-outils pour barre d'alésage Ø 25	
	Poids [kg]:	3.400
	Version:	left
	Taille du cylindre [mm]:	30.00
	Type d'arbre:	VDI
	Interface de broche:	Ø 25
	Lubrification:	Int/ext
	Remarque:	réversible in right version
	Distance au centre [mm]:	85
8 231 27 009	Porte-outils pour barre d'alésage Ø 25	
	Insert pour:	Heavy duty cutting
	Version:	left
	Taille du cylindre [mm]:	30.00
	Type d'arbre:	VDI
	Interface de broche:	Ø 25
	Lubrification:	Int/ext
	Remarque:	réversible in right version
	Distance au centre [mm]:	85
8 231 27 010	Porte-outils pour barre d'alésage Ø 25	
	Insert pour:	Heavy duty cutting
	Version:	left
	Taille du cylindre [mm]:	30.00
	Type d'arbre:	VDI
	Interface de broche:	Ø 25
	Lubrification:	Int/ext
	Remarque:	réversible in right version
	Distance au centre [mm]:	100

N° d'article	Désignation	
8 231 28 010	Porte-outils pour barre d'alésage Ø 32	
	Insert pour:	Heavy duty cutting
	Version:	left
	Taille du cylindre [mm]:	30.00
	Type d'arbre:	VDI
	Interface de broche:	Ø 32
	Lubrification:	Int/ext
	Remarque:	réversible in right version
	Distance au centre [mm]:	85
8 231 28 023	Porte-outils pour barre d'alésage Ø 32	
	Poids [kg]:	3.720
	Insert pour:	Heavy duty cutting
	Version:	left
	Taille du cylindre [mm]:	30.00
	Type d'arbre:	VDI
	Interface de broche:	Ø 32
	Lubrification:	Int/ext
	Remarque:	réversible in right version
	Distance au centre [mm]:	85
8 231 29 009	Porte-outils pour barre d'alésage Ø 40	
	Insert pour:	Heavy duty cutting
	Version:	left
	Taille du cylindre [mm]:	30.00
	Type d'arbre:	VDI
	Interface de broche:	Ø 40
	Lubrification:	Int/ext
	Remarque:	réversible in right version
	Distance au centre [mm]:	85
8 234 22 000	Porte-outil B3-30x20x40	
	Insert pour:	VDI 30
	Taille du cylindre [mm]:	30.00
	Type d'arbre:	VDI
	Interface de broche:	Sq. 20/16
	Lubrification:	EXT
8 234 22 001	Porte-outil B1-30x20x40	
	Insert pour:	VDI 30
	Version:	right
	Taille du cylindre [mm]:	30.00
	Type d'arbre:	VDI
	Interface de broche:	Sq. 20/16
	Lubrification:	EXT
8 234 22 002	Porte-outil B5-30x20x40	
	Poids [kg]:	1.790
	Taille du cylindre [mm]:	30.00
	Type d'arbre:	VDI
	Interface de broche:	Sq. 20/16
	Lubrification:	EXT

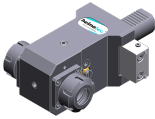
CTX 320 linear V6 - Duplex-Revolver


N° d'article	Désignation	
8 234 22 003	Porte-outil B1-30x20x60	
	Insert pour:	VDI 30
	Version:	right
	Taille du cylindre [mm]:	30.00
	Type d'arbre:	VDI
	Interface de broche:	Sq. 20/16
	Lubrification:	EXT
8 234 22 004	Porte-outil B3-30x20x60	
	Insert pour:	VDI 30
	Taille du cylindre [mm]:	30.00
	Type d'arbre:	VDI
	Interface de broche:	Sq. 20/16
	Lubrification:	EXT
8 234 22 005	Porte-outil B5-30x20x60	
	Taille du cylindre [mm]:	30.00
	Type d'arbre:	VDI
	Interface de broche:	Sq. 20/16
	Lubrification:	EXT
8 234 22 006	Porte-outil B7-30x20x40	
	Poids [kg]:	1.960
	Taille du cylindre [mm]:	30.00
	Type d'arbre:	VDI
	Interface de broche:	Sq. 20/16
	Lubrification:	EXT
8 234 22 007	Porte-outil B7-30x20x60	
	Poids [kg]:	2.880
	Insert pour:	VDI 30
	Taille du cylindre [mm]:	30.00
	Type d'arbre:	VDI
	Interface de broche:	Sq. 20/16
	Lubrification:	EXT
8 234 22 014	Porte-outil B1-30x20x80 special	
	Taille du cylindre [mm]:	30.00
	Type d'arbre:	VDI
	Interface de broche:	Sq. 20/16
	Lubrification:	EXT
8 234 22 015	Porte-outil B1-30x20x90 special	
	Taille du cylindre [mm]:	30.00
	Type d'arbre:	VDI
	Interface de broche:	Sq. 20/16
	Lubrification:	EXT
8 234 24 003	Porte-outil combiné à dresser la face 30x20x 92	
	Poids [kg]:	4.750
	Taille du cylindre [mm]:	30.00
	Type d'arbre:	VDI
	Interface de broche:	Sq. 20
	Lubrification:	EXT





CTX 320 linear V6 - Duplex-Revolver

N° d'article	Désignation	
8 235 22 000	Porte-outil B2-30x20x40	
	Insert pour:	VDI 30
	Version:	left
	Taille du cylindre [mm]:	30.00
	Type d'arbre:	VDI
	Interface de broche:	Sq. 20/16
	Lubrification:	EXT
8 235 22 001	Porte-outil B2-30x20x60	
	Insert pour:	VDI 30
	Version:	left
	Taille du cylindre [mm]:	30.00
	Type d'arbre:	VDI
	Interface de broche:	Sq. 20/16
	Lubrification:	EXT
8 235 22 002	Porte-outil B4-30x20x40	
	Poids [kg]:	1.360
	Insert pour:	VDI 30
	Version:	left
	Taille du cylindre [mm]:	30.00
	Type d'arbre:	VDI
	Interface de broche:	Sq. 20/16
	Lubrification:	EXT
8 235 22 003	Porte-outil B4-30x20x60	
	Insert pour:	VDI 30
	Version:	left
	Taille du cylindre [mm]:	30.00
	Type d'arbre:	VDI
	Interface de broche:	Sq. 20/16
	Lubrification:	EXT
8 235 22 004	Porte-outil B6-30x20x40	
	Poids [kg]:	1.860
	Version:	Left
	Taille du cylindre [mm]:	30.00
	Type d'arbre:	VDI
	Interface de broche:	Sq. 20/16
	Lubrification:	EXT
8 235 22 005	Porte-outil B6-30x20x60	
	Poids [kg]:	2.450
	Version:	Left
	Taille du cylindre [mm]:	30.00
	Type d'arbre:	VDI
	Interface de broche:	Sq. 20/16
	Lubrification:	EXT
8 235 22 006	Porte-outil B8-30x20x40	
	Poids [kg]:	1.880
	Version:	Left
	Taille du cylindre [mm]:	30.00
	Type d'arbre:	VDI
	Interface de broche:	Sq. 20/16
	Lubrification:	EXT

N° d'article	Désignation	
8 235 22 007	Porte-outil B8-30x20x60	
	Version:	Left
	Taille du cylindre [mm]:	30.00
	Type d'arbre:	VDI
	Interface de broche:	Sq. 20/16
	Lubrification:	EXT
8 239 25 014	Double mandrin à pinces ER 25	
	Taille du cylindre [mm]:	30.00
	Type d'arbre:	VDI
	Interface de broche:	ER 25
	Lubrification:	Int/ext
	Distance au centre [mm]:	85
8 239 25 016	Double mandrin à pinces ER 25	
	Taille du cylindre [mm]:	30.00
	Type d'arbre:	VDI
	Interface de broche:	ER 25
	Lubrification:	Int/ext
	Distance au centre [mm]:	100
8 239 25 019	Double mandrin à pinces ER 25	
	Insert pour:	Heavy duty cutting
	Taille du cylindre [mm]:	30.00
	Type d'arbre:	VDI
	Interface de broche:	ER 25
	Lubrification:	Int/ext
	Distance au centre [mm]:	85
8 239 25 020	Double mandrin à pinces ER 25	
	Poids [kg]:	3.910
	Insert pour:	Heavy duty cutting
	Taille du cylindre [mm]:	30.00
	Type d'arbre:	VDI
	Interface de broche:	ER 25
	Lubrification:	Int/ext
	Distance au centre [mm]:	100
8 239 26 013	Double tool holder HT 4	
	Insert pour:	Principale and sub spindle
	Taille du cylindre [mm]:	30.00
	Type d'arbre:	VDI
	Interface de broche:	HT 4
	Lubrification:	Int/ext
	Distance au centre [mm]:	100
8 239 26 017	Double tool holder HT 4	
	Taille du cylindre [mm]:	30.00
	Type d'arbre:	VDI
	Interface de broche:	HT 4
	Lubrification:	Int/ext
	Distance au centre [mm]:	85

N° d'article	Désignation	
8 239 26 023	Double tool holder HT 4	
	Insert pour:	Heavy duty cutting
	Taille du cylindre [mm]:	30.00
	Type d'arbre:	VDI
	Interface de broche:	HT 4
	Lubrification:	Int/ext
	Distance au centre [mm]:	85
8 239 26 024	Double tool holder HT 4	
	Insert pour:	Heavy duty cutting
	Taille du cylindre [mm]:	30.00
	Type d'arbre:	VDI
	Interface de broche:	HT 4
	Lubrification:	Int/ext
	Distance au centre [mm]:	100
8 239 27 006	Double porte-foret Ø 25	
	Taille du cylindre [mm]:	30.00
	Type d'arbre:	VDI
	Interface de broche:	Ø 25
	Lubrification:	Int/ext
	Distance au centre [mm]:	100
8 239 27 012	Double porte-foret Ø 25	
	Poids [kg]:	5.500
	Insert pour:	Heavy duty cutting
	Taille du cylindre [mm]:	30.00
	Type d'arbre:	VDI
	Interface de broche:	Ø 25
	Lubrification:	Int/ext
	Distance au centre [mm]:	85
8 239 28 000	Double porte-foret Ø 32	
	Poids [kg]:	6.240
	Taille du cylindre [mm]:	30.00
	Interface de broche:	Ø 32
	Lubrification:	Int/ext
	Distance au centre [mm]:	100
8 239 28 002	Double porte-foret Ø 32	
	Poids [kg]:	5.570
	Taille du cylindre [mm]:	30.00
	Type d'arbre:	VDI
	Interface de broche:	Ø 32
	Lubrification:	Int/ext
	Distance au centre [mm]:	85
8 239 28 010	Double porte-foret Ø 32	
	Insert pour:	Heavy duty cutting
	Taille du cylindre [mm]:	30.00
	Type d'arbre:	VDI
	Interface de broche:	Ø 32
	Lubrification:	Int/ext
	Distance au centre [mm]:	85

N° d'article	Désignation	
8 239 28 011	Double porte-foret Ø 32	
	Poids [kg]:	5.900
	Insert pour:	Heavy duty cutting
	Taille du cylindre [mm]:	30.00
	Type d'arbre:	VDI
	Interface de broche:	Ø 32
	Lubrification:	Int/ext
	Distance au centre [mm]:	100
8 251 24 002	Double porte-outil combiné sq. 20	
	Poids [kg]:	4.600
	Taille du cylindre [mm]:	30.00
	Type d'arbre:	VDI
	Interface de broche:	Sq. 20
	Lubrification:	EXT
8 253 28 005	Double porte-foret Ø 32	
	Poids [kg]:	4.660
	Taille du cylindre [mm]:	30.00
	Type d'arbre:	VDI
	Interface de broche:	Ø 32
		Ø 32
	Lubrification:	Int/ext
	Distance au centre [mm]:	60/102
8 262 29 011	Stock stop VDI 30 - Ø 60 OD turret	
	Poids [kg]:	4.540
	Notation:	rotating
	Version:	right
	Taille du cylindre [mm]:	30.00
	Type d'arbre:	VDI
	Remarque:	Lenght adjustable
	Distance au centre [mm]:	85
8 267 29 000	Pince de serrage VDI 30 désaxé	
	Poids [kg]:	1.450
	Version:	right
	Taille du cylindre [mm]:	30.00
	Type d'arbre:	VDI
	Remarque:	Mors de serrage 42-65 mm special accessories
8 274 22 000	Porte-outil D2-30x20	
	Poids [kg]:	2.220
	Taille du cylindre [mm]:	30.00
	Type d'arbre:	VDI
	Interface de broche:	Sq. 20/16
	Lubrification:	EXT
8 274 22 001	Porte-outil D1-30x20	
	Poids [kg]:	2.040
	Taille du cylindre [mm]:	30.00
	Type d'arbre:	VDI
	Interface de broche:	Sq. 20/16
	Lubrification:	EXT

N° d'article	Désignation
8 320 22 019	Porte-outil à tronçonner à hauteur réglable SH 26 int Poids [kg]: 1.510 Version: universal Taille du cylindre [mm]: 30.00 Type d'arbre: VDI Interface de broche: Serrage d'outil SH 26 Lubrification: Int/ext Pression max [bar]: 70
8 320 23 013	Porte-outil à tronçonner à hauteur réglable SH 32 int Poids [kg]: 1.720 Version: universal Taille du cylindre [mm]: 30.00 Type d'arbre: VDI Interface de broche: Serrage d'outil SH 32 Lubrification: Int/ext Pression max [bar]: 70
8 320 23 018	Porte-outil à tronçonner à hauteur réglable SH 32 int Poids [kg]: 1.910 Version: universal Taille du cylindre [mm]: 30.00 Type d'arbre: VDI Interface de broche: Serrage d'outil SH 32 Lubrification: Int/ext Pression max [bar]: 70 Remarque: Serrage d'outil internal
8 320 23 038	Porte-outil à tronçonner à hauteur réglable SH 32 int Poids [kg]: 1.900 Version: universal Taille du cylindre [mm]: 30.00 Type d'arbre: VDI Interface de broche: Serrage d'outil SH 32 Lubrification: Int/ext Pression max [bar]: 70 Remarque: Serrage d'outil internal, vérifier l'utilisabilité!
8 320 29 002	Porte-outil à tronçonner à hauteur réglable 845 int Poids [kg]: 1.630 Version: universal Taille du cylindre [mm]: 30.00 Type d'arbre: VDI Interface de broche:  System 845 Lubrification: INT Pression max [bar]: 70

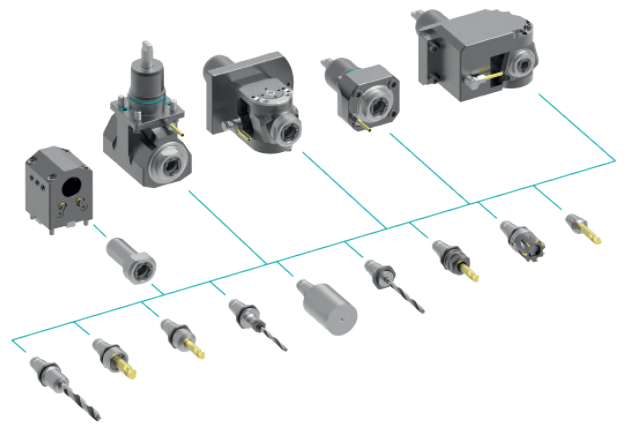
heimatec.u-tec®

heimatec.com

Produits / Systèmes de changement d'outils /
Système de changement u-tec®



versions voir catalogue



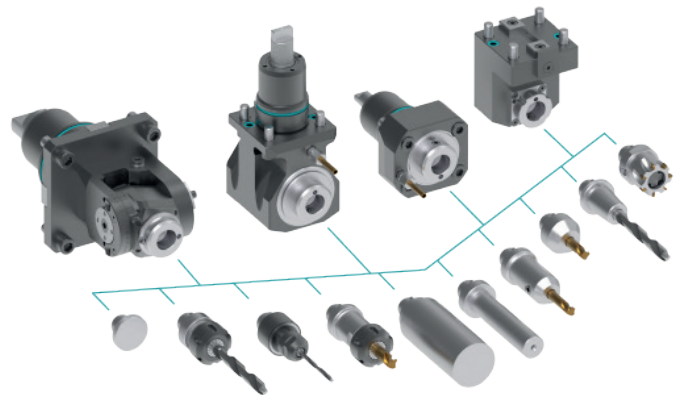
heimatec.easy-quick

heimatec.com

Produits / Systèmes de changement d'outils /
Système de changement rapide easy-quick HT



versions voir catalogue



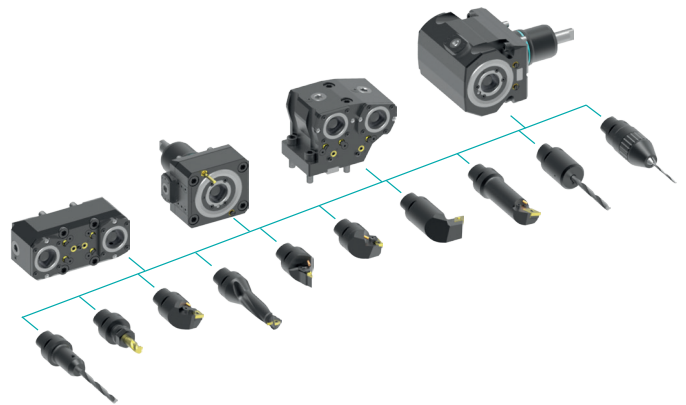
heimatec.Capto™

heimatec.com

Produits / Systèmes de changement d'outils /
Système de changement rapide heimatec.Capto™



versions voir catalogue



heimatec.accessories

heimatec.com

Produits / Accessoires



versions voir catalogue





● succursales HEIMATEC

○ nos représentations dans le monde entier

heimatec[®]

Siège
heimatec GmbH
Outils de précision
Carl-Benz-Str. 4
77871 Renchen
Allemagne

Vous trouverez les coordonnées de nos partenaires commerciaux dans le monde entier sur
notre site internet : <https://heimatec.com/partners>

T+49 7843 9466 0
www.heimatec.com
info@heimatec.com