

Citizen  
**Cincom D25**



# Hightech von heimatec - Werkzeuge und Systeme für die produktive Dreh- und Fräsbearbeitung

heimatec gehört zu den internationalen Technologie- und Qualitätsführern von Präzisionswerkzeugen und ist auf die Entwicklung und Herstellung von hochpräzisen festen und angetriebenen Werkzeugen für alle CNC-Drehmaschinen, CNC-Dreh-Fräszentren und CNC-Bearbeitungszentren spezialisiert.

Die Produktpalette\* reicht von statischen BMT- und VDI-Werkzeughaltern über angetriebene Werkzeuge bis hin zu hochkomplexen kundenbezogenen Individuallösungen. heimatec, mit Hauptsitz in Renchen, besitzt eine Tochtergesellschaft in Asien und Indien sowie zahlreiche Repräsentanzen und Handelspartner über den ganzen Globus verteilt.

## \*UNSERE PRODUKTE

Feste Werkzeughalter

Angetriebene Werkzeugeinheiten

Präzisionswerkzeuge

Werkzeuge für Dreh- und Bearbeitungszentren

Werkzeuge für Langdrehautomaten

Werkzeugwechsel- und Schnellwechselsysteme

Werkzeugsysteme für die Verzahnungsherstellung

Digitales Werkzeugmanagement

Das Katalog-Werk einschließlich aller seiner Teile ist urheberrechtlich geschützt. Jede Verwertung außerhalb der engen Grenzen des Urheberrechtsgesetzes ist ohne Zustimmung der Rechteinhaber unzulässig und strafbar. Das gilt insbesondere für Vervielfältigungen, Übersetzungen, Mikroverfilmungen und die Einspeicherung und Verarbeitung in elektronischen Systemen.

**heimatec GmbH** behält sich Änderungen technischer Art jederzeit ohne Vorankündigung vor. Dies gilt insbesondere bei Anpassungen an neue oder geänderte internationale Normen oder bei Weiterentwicklungen unserer Produkte oder Herstellungsprozesse.

Die aktuelle Version unserer Allgemeinen Geschäftsbedingungen (AGB) finden Sie auf unserer Webseite.

Artikel-Nr. Bezeichnung

3 010 34 000

**Axial-Bohr- und Fräskopf ER 16 M**



Citizen Artikel-Nr.: GSC1310  
 Gewicht [kg]: 0.600  
 Werkzeugantrieb: Zahnrad  
 Schaftgröße [mm]: 31.00  
 Schafttyp: BMT  
 Werkzeugaufnahme: ER 16 M  
 Übersetzung [i]: 1:1  
 Drehmoment max [Nm]: 20  
 Drehzahl max [1/min]: 10000  
 Drehrichtung: gleich  
 Kühlmittel: kein  
 Hinweis: verstärkte Lagerung, Maß Anlagefläche bis Vorderkante

3 010 34 004

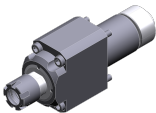
**Axial-Bohr- und Fräskopf ER 16 M**



Gewicht [kg]: 0.790  
 Werkzeugantrieb: Zahnrad  
 Schaftgröße [mm]: 31.00  
 Schafttyp: BMT  
 Werkzeugaufnahme: ER 16 M  
 Übersetzung [i]: 1:1  
 Drehmoment max [Nm]: 20  
 Drehzahl max [1/min]: 8000  
 Drehrichtung: gleich  
 Kühlmittel: kein  
 Hinweis: verstärkte Lagerung, Maß Anlagefläche bis Vorderkante

3 010 34 006

**Axial-Bohr- und Fräskopf ER 16 M IK**



Gewicht [kg]: 0.940  
 Werkzeugantrieb: Zahnrad  
 Schaftgröße [mm]: 31.00  
 Schafttyp: BMT  
 Werkzeugaufnahme: ER 16 M  
 Übersetzung [i]: 1:1  
 Drehmoment max [Nm]: 20  
 Drehzahl max [1/min]: 6000  
 Drehrichtung: gleich  
 Kühlmittel: IK  
 Druck max [bar]: 100  
 Hinweis: verstärkte Lagerung, Maß Anlagefläche bis Vorderkante

3 013 33 000

**Axial-Bohr- und Fräskopf ER 11**



Gewicht [kg]: 0.560  
 Werkzeugantrieb: Zahnrad  
 Schaftgröße [mm]: 31.00  
 Schafttyp: BMT  
 Werkzeugaufnahme: ER 11  
 Übersetzung [i]: 1:4  
 Drehmoment max [Nm]: 2,5  
 Drehzahl max [1/min]: 48000  
 Drehrichtung: gleich  
 Kühlmittel: kein

Artikel-Nr. Bezeichnung

3 013 33 002

**Axial-Bohr- und Fräskopf ER 11**



Gewicht [kg]: 0.620  
 Werkzeugantrieb: Zahnrad  
 Schaftgröße [mm]: 31.00  
 Schafttyp: BMT  
 Werkzeugaufnahme: ER 11  
 Übersetzung [i]: 1:4  
 Drehmoment max [Nm]: 2,5  
 Drehzahl max [1/min]: 48000  
 Drehrichtung: gleich  
 Kühlmittel: kein

3 013 33 005

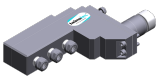
**Axial-Bohr- und Fräskopf ER 11**



Gewicht [kg]: 0.800  
 Werkzeugantrieb: Zahnrad  
 Schaftgröße [mm]: 31.00  
 Schafttyp: BMT  
 Werkzeugaufnahme: ER 11  
 Übersetzung [i]: 1:4  
 Drehmoment max [Nm]: 2,5  
 Drehzahl max [1/min]: 48000  
 Drehrichtung: gleich  
 Kühlmittel: kein

3 053 33 000

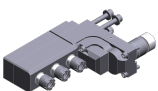
**Mehrspindel-Winkelbohrkopf ER 11**



Citizen Artikel-Nr.: BSE607  
 Ausführung: 3-spindlig  
 Werkzeugantrieb: Zahnrad  
 Schaftgröße [mm]: 31.00  
 Schafttyp: BMT  
 Werkzeugaufnahme: ER 11  
 ER 11  
 ER 11  
 Übersetzung [i]: 1:1  
 Drehmoment max [Nm]: 10  
 Drehzahl max [1/min]: 12000  
 Drehrichtung: gleich/ungleich  
 Kühlmittel: kein  
 Hinweis: verstärkte Lagerung  
 Mittenmaß [mm]: 76,5/106,5/136,5

3 053 34 000

**Mehrspindel-Winkelbohrkopf ER 16 M**

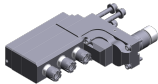


Citizen Artikel-Nr.: GSE1610  
 Gewicht [kg]: 4.720  
 Zusatzbezeichnung: 90° verstellbar  
 Ausführung: 3-spindlig  
 Werkzeugantrieb: Zahnrad  
 Schaftgröße [mm]: 31.00  
 Schafttyp: BMT  
 Werkzeugaufnahme: ER 16 M  
 ER 16 M  
 ER 16 M  
 Übersetzung [i]: 1:1  
 Drehmoment max [Nm]: 12  
 Drehzahl max [1/min]: 8000  
 Drehrichtung: gleich/ungleich

Artikel-Nr.	Bezeichnung
-------------	-------------

Kühlmittel:	kein
Hinweis:	verstärkte Lagerung
Mittenmaß [mm]:	78/114/150

**3 053 34 005 Mehrspindel-Winkelbohrkopf ER 16 M IK**



Gewicht [kg]:	5.420
Zusatzbezeichnung:	90° verstellbar
Ausführung:	3-spindlig
Werkzeugantrieb:	Zahnrad
Schaftgröße [mm]:	31.00
Schafttyp:	BMT
Werkzeugaufnahme:	ER 16 M ER 16 M ER 16 M
Übersetzung [i]:	1:1
Drehmoment max [Nm]:	12
Drehzahl max [1/min]:	8000
Drehrichtung:	gleich/ungleich
Kühlmittel:	IK
Druck max [bar]:	140
Hinweis:	verstärkte Lagerung; Einsetzbarkeit prüfen!
Mittenmaß [mm]:	78/114/150

**3 059 33 002 Mehrspindel-Winkelbohrkopf ER 11**



Citizen Artikel-Nr.:	BSE707
Ausführung:	3-fach doppelspindlig
Werkzeugantrieb:	Zahnrad
Schaftgröße [mm]:	31.00
Schafttyp:	BMT
Werkzeugaufnahme:	ER 11 ER 11 ER 11 ER 11 ER 11 ER 11
Übersetzung [i]:	1:1
Drehmoment max [Nm]:	10
Drehzahl max [1/min]:	12000
Drehrichtung:	gleich/ungleich
Kühlmittel:	kein
Hinweis:	verstärkte Lagerung
Mittenmaß [mm]:	76,5/106,5/136,5

**3 068 34 001 Winkel-Wirbelkopf HW 46**



Werkzeugantrieb:	Zahnrad
Schaftgröße [mm]:	31.00
Schafttyp:	BMT
Werkzeugaufnahme:	HW 46
Übersetzung [i]:	1:1
Drehmoment max [Nm]:	16
Drehzahl max [1/min]:	8000
Drehrichtung:	gleich
Kühlmittel:	kein
Hinweis:	Einsetzbarkeit prüfen; ohne Plattenträger
Mittenmaß [mm]:	89,5

Artikel-Nr.	Bezeichnung	
<b>3 253 35 000</b>	<b>Mehrfach-Bohrstangenhalter Ø 3/4"</b>	
	Citizen Artikel-Nr.:	GDF1207
	Gewicht [kg]:	2.340
	Zusatzbezeichnung:	zurückgesetzt
	Schaftgröße [mm]:	31.00
	Schafttyp:	BMT
	Werkzeugaufnahme:	Ø 3/4" (19,05mm)
		Ø 3/4" (19,05mm)
		Ø 3/4" (19,05mm)
	Kühlmittel:	kein
	Mittenmaß [mm]:	76,5/106,5/136,5
<b>3 253 37 001</b>	<b>Mehrfach-Bohrstangenhalter Ø 1"</b>	
	Citizen Artikel-Nr.:	GDF1601
	Gewicht [kg]:	3.600
	Zusatzbezeichnung:	zurückgesetzt
	Schaftgröße [mm]:	31.00
	Schafttyp:	BMT
	Werkzeugaufnahme:	Ø 1" (25,4mm)
		Ø 1" (25,4mm)
		Ø 1" (25,4mm)
	Kühlmittel:	kein
	Mittenmaß [mm]:	78/114/150
<b>3 253 37 008</b>	<b>Mehrfach-Bohrstangenhalter Ø 1"</b>	
	Gewicht [kg]:	5.120
	Zusatzbezeichnung:	zurückgesetzt
	Schaftgröße [mm]:	31.00
	Schafttyp:	BMT
	Werkzeugaufnahme:	Ø 1" (25,4mm)
		Ø 1" (25,4mm)
		Ø 1" (25,4mm)
		Ø 1" (25,4mm)
	Kühlmittel:	kein
	Mittenmaß [mm]:	78/114/150/186

## heimatec.u-tec®

heimatec.de

Produkte / Werkzeugwechselsysteme /  
Wechselsystem u-tec®



Ausführungen siehe Katalog



## heimatec.easy-quick

heimatec.de

Produkte / Werkzeugwechselsysteme /  
Schnellwechselsystem easy-quick HT



Ausführungen siehe Katalog



## heimatec.Capto™

heimatec.de

Produkte / Werkzeugwechselsysteme /  
Schnellwechselsystem heimatec.Capto™



Ausführungen siehe Katalog



## heimatec.accessories

heimatec.de

Produkte / Zubehör



Ausführungen siehe Katalog





● heimatec-Niederlassungen

○ unsere weltweiten Vertretungen

**heimatec**<sup>®</sup>

**heimatec GmbH**  
Präzisionswerkzeuge  
Carl-Benz-Str. 4  
77871 Renchen  
Deutschland

T +49 7843 9466 0  
www.heimatec.de  
info@heimatec.de

Die Kontaktdaten unserer weltweiten Handelspartner finden Sie auf unserer Internetseite:  
<https://heimatec.com/handelspartner>