

Citizen  
**Cincom D25**



# Technologie de pointe HEIMATEC - Outils et systèmes pour l'usinage productif en tournage et fraisage

HEIMATEC fait partie des leaders internationaux en technologie et qualité des outils de précision et est spécialisé dans le développement et la fabrication d'outils fixes et porte-outils motorisés de haute précision pour les tours CNC, les centres de tournage-fraisage CNC et les centres d'usinage CNC.

La gamme de produits\* s'étend des porte-outils BMT et VDI statiques aux outils motorisés, en passant par des solutions individuelles hautement complexes adaptées aux besoins des clients. HEIMATEC, dont le siège est à RENCHEN, possède une filiale en Asie et Inde ainsi que de nombreuses représentations et partenaires commerciaux répartis dans le monde entier.

## \*NOS PRODUITS

Porte-outils fixes

Unités d'outils motorisés

Outils de précision

Outils pour centres de tournage et d'usinage

Outils pour automates de décolletage

Systèmes de changement d'outils et systèmes de changement rapide

Systèmes d'outils pour la fabrication de dentures

Gestion numérique des outils

L'œuvre du catalogue, y compris toutes ses parties, est protégée par le droit d'auteur. Toute exploitation en dehors des limites étroites de la loi sur le droit d'auteur est interdite sans l'accord des titulaires des droits et est passible de sanctions. Cela s'applique notamment aux reproductions, traductions, microfilmages et à l'enregistrement et au traitement au moyen de systèmes électroniques.

HEIMATEC GmbH se réserve le droit d'apporter des modifications techniques à tout moment et sans préavis. Cela s'applique notamment aux adaptations de nouvelles normes internationales aux modifications, aux développements de nos produits et aux différents processus de fabrication.

La version actuelle de nos conditions générales de vente (CGV) est disponible sur notre site web.

| N° d'article  | Désignation   |
|---|---|
| <b>3 010 34 000</b>   | <b>Tête de perçage et de fraisage axiale ER 16 M</b>  |
|    | <p>Citizen N° d'article: GSC1310<br/>           Poids [kg]: 0.600<br/>           Entraînement d'outil: Pignon<br/>           Taille du cylindre [mm]: 31.00<br/>           Type d'arbre: BMT<br/>           Interface de broche: ER 16 M<br/>           Rapport de démultiplication [i]: 1:1<br/>           Couple max [Nm]: 20<br/>           Vitesse max [1/min]: 10000<br/>           Sens de rotation: identique<br/>           Lubrification: no<br/>           Remarque: roulements renforcés, dimension surface de la revolver to bord avant</p> |
| <b>3 010 34 004</b>   | <b>Tête de perçage et de fraisage axiale ER 16 M</b>  |
|    | <p>Poids [kg]: 0.790<br/>           Entraînement d'outil: Pignon<br/>           Taille du cylindre [mm]: 31.00<br/>           Type d'arbre: BMT<br/>           Interface de broche: ER 16 M<br/>           Rapport de démultiplication [i]: 1:1<br/>           Couple max [Nm]: 20<br/>           Vitesse max [1/min]: 8000<br/>           Sens de rotation: identique<br/>           Lubrification: no<br/>           Remarque: roulements renforcés, dimension surface de la revolver to bord avant</p>   |
| <b>3 010 34 006</b>   | <b>Tête de perçage et de fraisage axiale ER 16 M int</b>  |
|  | <p>Poids [kg]: 0.940<br/>           Entraînement d'outil: Pignon<br/>           Taille du cylindre [mm]: 31.00<br/>           Type d'arbre: BMT<br/>           Interface de broche: ER 16 M<br/>           Rapport de démultiplication [i]: 1:1<br/>           Couple max [Nm]: 20<br/>           Vitesse max [1/min]: 6000<br/>           Sens de rotation: identique<br/>           Lubrification: INT<br/>           Pression max [bar]: 100<br/>           Remarque: roulements renforcés, dimension surface de la revolver to bord avant</p>       |
| <b>3 013 33 000</b>   | <b>Tête de perçage et de fraisage axiale ER 11</b>  |
|  | <p>Poids [kg]: 0.560<br/>           Entraînement d'outil: Pignon<br/>           Taille du cylindre [mm]: 31.00<br/>           Type d'arbre: BMT<br/>           Interface de broche: ER 11<br/>           Rapport de démultiplication [i]: 1:4<br/>           Couple max [Nm]: 2,5<br/>           Vitesse max [1/min]: 48000<br/>           Sens de rotation: identique<br/>           Lubrification: no</p>   |

N° d'article Désignation

3 013 33 002



**Tête de perçage et de fraisage axiale ER 11**

Poids [kg]: 0.620  
 Entraînement d'outil: Pignon  
 Taille du cylindre [mm]: 31.00  
 Type d'arbre: BMT  
 Interface de broche: ER 11  
 Rapport de démultiplication [i]: 1:4  
 Couple max [Nm]: 2,5  
 Vitesse max [1/min]: 48000  
 Sens de rotation: identique  
 Lubrification: no

3 013 33 005



**Tête de perçage et de fraisage axiale ER 11**

Poids [kg]: 0.800  
 Entraînement d'outil: Pignon  
 Taille du cylindre [mm]: 31.00  
 Type d'arbre: BMT  
 Interface de broche: ER 11  
 Rapport de démultiplication [i]: 1:4  
 Couple max [Nm]: 2,5  
 Vitesse max [1/min]: 48000  
 Sens de rotation: identique  
 Lubrification: no

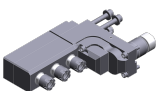
3 053 33 000



**Tête de perçage radiale multibroche ER 11**

Citizen N° d'article: BSE607  
 Version: 3-spindles  
 Entraînement d'outil: Pignon  
 Taille du cylindre [mm]: 31.00  
 Type d'arbre: BMT  
 Interface de broche: ER 11  
 ER 11  
 ER 11  
 Rapport de démultiplication [i]: 1:1  
 Couple max [Nm]: 10  
 Vitesse max [1/min]: 12000  
 Sens de rotation: identique/opposé  
 Lubrification: no  
 Remarque: roulements renforcés  
 Distance au centre [mm]: 76,5/106,5/136,5

3 053 34 000



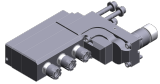
**Tête de perçage radiale multibroche ER 16 M**

Citizen N° d'article: GSE1610  
 Poids [kg]: 4.720  
 Notation: 90° adjustable  
 Version: 3-spindles  
 Entraînement d'outil: Pignon  
 Taille du cylindre [mm]: 31.00  
 Type d'arbre: BMT  
 Interface de broche: ER 16 M  
 ER 16 M  
 ER 16 M  
 Rapport de démultiplication [i]: 1:1  
 Couple max [Nm]: 12  
 Vitesse max [1/min]: 8000  
 Sens de rotation: identique/opposé

N° d'article Désignation

Lubrification: no  
Remarque: roulements renforcés  
Distance au centre [mm]: 78/114/150

**3 053 34 005 Tête de perçage radiale multibroche ER 16 M int**



Poids [kg]: 5.420  
Notation: 90° adjustable  
Version: 3-spindles  
Entraînement d'outil: Pignon  
Taille du cylindre [mm]: 31.00  
Type d'arbre: BMT  
Interface de broche: ER 16 M  
ER 16 M  
ER 16 M  
Rapport de démultiplication [i]: 1:1  
Couple max [Nm]: 12  
Vitesse max [1/min]: 8000  
Sens de rotation: identique/opposé  
Lubrification: INT  
Pression max [bar]: 140  
Remarque: roulements renforcés; vérifier l'utilisabilité!  
Distance au centre [mm]: 78/114/150

**3 059 33 002 Tête de perçage radiale multibroche ER 11**



Citizen N° d'article: BSE707  
Version: 3 x à double tête  
Entraînement d'outil: Pignon  
Taille du cylindre [mm]: 31.00  
Type d'arbre: BMT  
Interface de broche: ER 11  
ER 11  
ER 11  
ER 11  
ER 11  
ER 11  
ER 11  
Rapport de démultiplication [i]: 1:1  
Couple max [Nm]: 10  
Vitesse max [1/min]: 12000  
Sens de rotation: identique/opposé  
Lubrification: no  
Remarque: roulements renforcés  
Distance au centre [mm]: 76,5/106,5/136,5

**3 068 34 001 Tourbillonneur HW 46**



Entraînement d'outil: Pignon  
Taille du cylindre [mm]: 31.00  
Type d'arbre: BMT  
Interface de broche: HW 46  
Rapport de démultiplication [i]: 1:1  
Couple max [Nm]: 16  
Vitesse max [1/min]: 8000  
Sens de rotation: identique  
Lubrification: no  
Remarque: Vérifier l'utilisabilité; sans cutting inserts carrier  
Distance au centre [mm]: 89,5

| N° d'article  | Désignation                                |                  |
|---|--|------------------|
| <b>3 253 35 000</b>   | <b>Porte-foret à usage multiple Ø 3/4"</b> |                  |
|    | Citizen N° d'article:                      | GDF1207          |
|   | Poids [kg]:                                | 2.340            |
|   | Notation:                                  | reculé           |
|   | Taille du cylindre [mm]:                   | 31.00            |
|   | Type d'arbre:                              | BMT              |
|   | Interface de broche:                       | Ø 3/4" (19,05mm) |
|   |  | Ø 3/4" (19,05mm) |
|   |  | Ø 3/4" (19,05mm) |
|   | Lubrification:                             | no               |
|   | Distance au centre [mm]:                   | 76,5/106,5/136,5 |
| <b>3 253 37 001</b>   | <b>Porte-foret à usage multiple Ø 1"</b>   |                  |
|    | Citizen N° d'article:                      | GDF1601          |
|   | Poids [kg]:                                | 3.600            |
|   | Notation:                                  | reculé           |
|   | Taille du cylindre [mm]:                   | 31.00            |
|   | Type d'arbre:                              | BMT              |
|   | Interface de broche:                       | Ø 1" (25,4mm)    |
|   |  | Ø 1" (25,4mm)    |
|   |  | Ø 1" (25,4mm)    |
|   | Lubrification:                             | no               |
|   | Distance au centre [mm]:                   | 78/114/150       |
| <b>3 253 37 008</b>   | <b>Porte-foret à usage multiple Ø 1"</b>   |                  |
|  | Citizen N° d'article:                      | GDF1608          |
|   | Poids [kg]:                                | 5.120            |
|   | Notation:                                  | reculé           |
|   | Taille du cylindre [mm]:                   | 31.00            |
|   | Type d'arbre:                              | BMT              |
|   | Interface de broche:                       | Ø 1" (25,4mm)    |
|   |  | Ø 1" (25,4mm)    |
|   |  | Ø 1" (25,4mm)    |
|   |  | Ø 1" (25,4mm)    |
|   | Lubrification:                             | no               |
|   | Distance au centre [mm]:                   | 78/114/150/186   |

## heimatec.u-tec®

heimatec.com

Produits / Systèmes de changement d'outils /  
Système de changement u-tec®



versions voir catalogue



## heimatec.easy-quick

heimatec.com

Produits / Systèmes de changement d'outils /  
Système de changement rapide easy-quick HT



versions voir catalogue



## heimatec.Capto™

heimatec.com

Produits / Systèmes de changement d'outils /  
Système de changement rapide heimatec.Capto™



versions voir catalogue



## heimatec.accessories

heimatec.com

Produits / Accessoires



versions voir catalogue





● succursales HEIMATEC

○ nos représentations dans le monde entier

**heimatec**<sup>®</sup>

Siège  
**heimatec GmbH**  
Outils de précision  
Carl-Benz-Str. 4  
77871 Renchen  
Allemagne

Vous trouverez les coordonnées de nos partenaires commerciaux dans le monde entier sur  
notre site internet : <https://heimatec.com/partners>

T +49 7843 9466 0  
[www.heimatec.com](http://www.heimatec.com)  
[info@heimatec.com](mailto:info@heimatec.com)