

TOPSELLER -
viele weitere Werkzeuge verfügbar!

Angetriebene
Werkzeuge

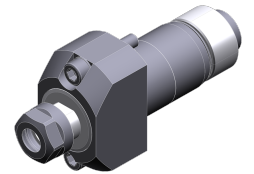
heimatec®

Citizen

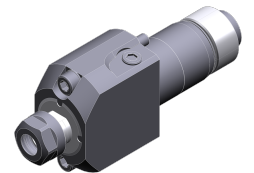
Cincom L(2)12

Artikel-Nr.	Werkzeugaufnahme	Drehzahl max [1/min]	Übersetzung	Kühlmittel	Druck max.	Mittenmaß
Axial-Bohr- und Fräskopf						
3 010 23 000 <i>MSC507</i>	ER 11	10.000	1:1	kein	--	--
3 010 23 006	ER 11	10.000	1:1	IK	100 bar	--
Querfräskopf						
3 037 23 000 <i>GSS1530</i>	ER 11	5.400	1,667:1	kein	--	58 mm
3 037 23 002 <i>GSC1507</i>	ER 11	8.000	1:1	kein	--	73 mm
Mehrspindel-Winkelbohrkopf						
3 053 23 002	ER 11	10.000	1:1	kein	--	--
3 059 23 003 <i>GSE4307</i>	ER 11	10.000	1:1	kein	--	--
Winkel-Wirbelkopf						
3 068 24 000	HW 46	8.000	1:1	kein	--	100 mm

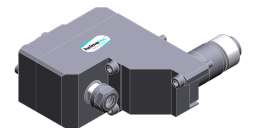
Abbildungen ähnlich.



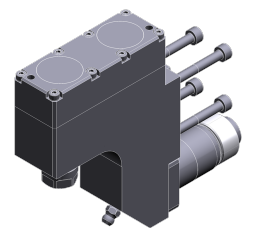
3 010 23 000



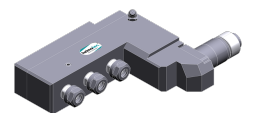
3 010 23 006



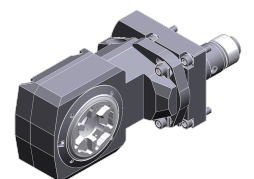
3 037 23 000



3 037 23 002



3 053 23 002



3 068 24 000

TOPSELLER -
viele weitere Werkzeuge verfügbar!

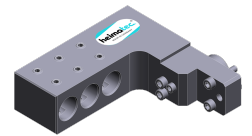
Statische
Werkzeuge

heimatec®

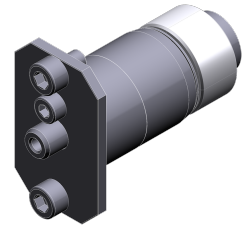
Citizen Cincom L(2)12

Artikel-Nr.	Werkzeugaufnahme	Drehzahl max [1/min]	Kühlmittel
Mehrfach-Bohrstangenhalter			
3 253 25 001 <i>GDF1302</i>	Ø 3/4" (19,05mm)	--	kein
3 253 25 002 <i>GDF1303</i>	Ø 3/4" (19,05mm)	--	kein
Stopfen			
3 700 20 000		8.000	kein
Adapterbuchse			
3 732 25 000 <i>SAU819</i>	Ø 19,05	--	
3 732 25 003 <i>SAU919</i>	Ø 3/4" (19,05mm)	--	
Spannzangenfutter			
3 776 13 000 <i>BDS507</i>	ER 11	--	kein
3 776 13 001 <i>BDS607</i>	ER 11	--	kein
3 776 13 002 <i>BDS707</i>	ER 11	--	kein
3 776 13 003 <i>VDS506</i>	ER 11	--	kein
3 776 23 001 <i>GDS107</i>	ER 11	--	kein
3 776 14 000 <i>BDS508</i>	ER 16	--	kein
3 776 14 001 <i>BDS610</i>	ER 16	--	kein
3 776 14 003 <i>VDS110</i>	ER 16	--	kein
3 776 14 002 <i>GDS110</i>	ER 16 M	--	kein
3 776 24 011 <i>GDS210</i>	ER 16 M	--	kein

Abbildungen ähnlich.



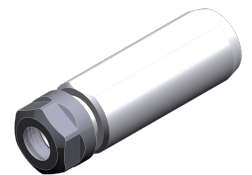
3 253 25 001



3 700 20 000



3 732 25 000



3 776 13 000

TOPSELLER -
viele weitere Werkzeuge verfügbar!

Statische
Werkzeuge

heimatec®

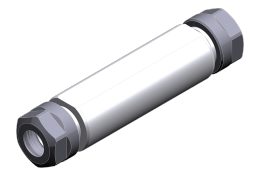
Citizen Cincom L(2)12

Artikel-Nr.	Werkzeugaufnahme	Drehzahl max [1/min]	Kühlmittel
Doppel-Spannzangenfutter			
3 776 13 004 <i>HDS5406</i>	ER 11	--	kein
3 776 13 005 <i>HDS5506</i>	ER 11	--	kein
3 776 13 006 <i>HDS5706</i>	ER 11	--	kein
Gewindeschneidfutter			
3 778 13 000 <i>BNS407</i>	ER 11	--	kein
3 778 13 001 <i>VNS406</i>	ER 11	--	kein

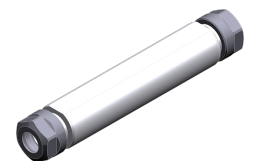
Abbildungen ähnlich.



3 776 13 004



3 776 13 005



3 776 13 006



3 778 13 000



3 778 13 001