

Citizen  
**Cincom L(2)12**



# Hightech von heimatec - Werkzeuge und Systeme für die produktive Dreh- und Fräsbearbeitung

heimatec gehört zu den internationalen Technologie- und Qualitätsführern von Präzisionswerkzeugen und ist auf die Entwicklung und Herstellung von hochpräzisen festen und angetriebenen Werkzeugen für alle CNC-Drehmaschinen, CNC-Dreh-Fräszentren und CNC-Bearbeitungszentren spezialisiert.

Die Produktpalette\* reicht von statischen BMT- und VDI-Werkzeughaltern über angetriebene Werkzeuge bis hin zu hochkomplexen kundenbezogenen Individuallösungen. heimatec, mit Hauptsitz in Renchen, besitzt eine Tochtergesellschaft in Asien und Indien sowie zahlreiche Repräsentanzen und Handelspartner über den ganzen Globus verteilt.

## \*UNSERE PRODUKTE

Feste Werkzeughalter

Angetriebene Werkzeugeinheiten

Präzisionswerkzeuge

Werkzeuge für Dreh- und Bearbeitungszentren

Werkzeuge für Langdrehautomaten

Werkzeugwechsel- und Schnellwechselsysteme

Werkzeugsysteme für die Verzahnungsherstellung

Digitales Werkzeugmanagement

Das Katalog-Werk einschließlich aller seiner Teile ist urheberrechtlich geschützt. Jede Verwertung außerhalb der engen Grenzen des Urheberrechtsgesetzes ist ohne Zustimmung der Rechteinhaber unzulässig und strafbar. Das gilt insbesondere für Vervielfältigungen, Übersetzungen, Mikroverfilmungen und die Einspeicherung und Verarbeitung in elektronischen Systemen.

**heimatec GmbH** behält sich Änderungen technischer Art jederzeit ohne Vorankündigung vor. Dies gilt insbesondere bei Anpassungen an neue oder geänderte internationale Normen oder bei Weiterentwicklungen unserer Produkte oder Herstellungsprozesse.

Die aktuelle Version unserer Allgemeinen Geschäftsbedingungen (AGB) finden Sie auf unserer Webseite.

Artikel-Nr.      Bezeichnung

**3 010 23 000**



**Axial-Bohr- und Fräskopf ER 11**

Citizen Artikel-Nr.: MSC507  
 Gewicht [kg]: 0.360  
 Werkzeugantrieb: Zahnrad  
 Schaftgröße [mm]: 25.00  
 Schafttyp: BMT  
 Werkzeugaufnahme: ER 11  
 Übersetzung [i]: 1:1  
 Drehmoment max [Nm]: 10  
 Drehzahl max [1/min]: 10000  
 Drehrichtung: gleich  
 Kühlmittel: kein  
 Hinweis: verstärkte Lagerung

**3 010 23 006**



**Axial-Bohr- und Fräskopf ER 11 IK**

Gewicht [kg]: 0.500  
 Werkzeugantrieb: Zahnrad  
 Schaftgröße [mm]: 25.00  
 Schafttyp: BMT  
 Werkzeugaufnahme: ER 11  
 Übersetzung [i]: 1:1  
 Drehmoment max [Nm]: 10  
 Drehzahl max [1/min]: 10000  
 Drehrichtung: gleich  
 Kühlmittel: IK  
 Druck max [bar]: 100  
 Hinweis: verstärkte Lagerung

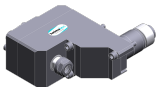
**3 010 24 004**



**Axial-Bohr- und Fräskopf ER 16**

Werkzeugantrieb: Zahnrad  
 Schaftgröße [mm]: 25.00  
 Schafttyp: BMT  
 Werkzeugaufnahme: ER 16  
 Übersetzung [i]: 1:1  
 Drehmoment max [Nm]: 10  
 Drehzahl max [1/min]: 10000  
 Drehrichtung: gleich  
 Kühlmittel: kein

**3 037 23 000**

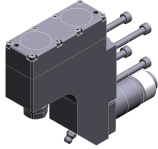


**Querfräskopf ER 11**

Citizen Artikel-Nr.: GSS1530  
 Gewicht [kg]: 2.260  
 Werkzeugantrieb: Zahnrad  
 Schaftgröße [mm]: 25.00  
 Schafttyp: BMT  
 Werkzeugaufnahme: ER 11  
 Übersetzung [i]: 1,667:1  
 Drehmoment max [Nm]: 16  
 Drehzahl max [1/min]: 5400  
 Drehrichtung: gleich  
 Kühlmittel: kein  
 Hinweis: verstärkte Lagerung; incl. Fräserwelle  
 Mittenmaß [mm]: 58

Artikel-Nr.      Bezeichnung

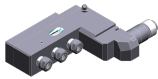
**3 037 23 002**



**Querfräskopf ER 11**

Citizen Artikel-Nr.: GSC1507  
 Gewicht [kg]: 1.630  
 Werkzeugantrieb: Zahnrad  
 Schaftgröße [mm]: 25.00  
 Schafttyp: BMT  
 Werkzeugaufnahme: ER 11  
 Übersetzung [i]: 1:1  
 Drehmoment max [Nm]: 8  
 Drehzahl max [1/min]: 8000  
 Drehrichtung: ungleich  
 Kühlmittel: kein  
 Hinweis: verstärkte Lagerung  
 Mittenmaß [mm]: 73

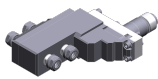
**3 053 23 002**



**Mehrspindel-Winkelbohrkopf ER 11**

Gewicht [kg]: 2.780  
 Zusatzbezeichnung: zurückgesetzt  
 Werkzeugantrieb: Zahnrad  
 Schaftgröße [mm]: 25.00  
 Schafttyp: BMT  
 Werkzeugaufnahme: ER 11  
 ER 11  
 ER 11  
 Übersetzung [i]: 1:1  
 Drehmoment max [Nm]: 8  
 Drehzahl max [1/min]: 10000  
 Drehrichtung: gleich/ungleich  
 Kühlmittel: kein  
 Hinweis: verstärkte Lagerung  
 Mittenmaß [mm]: 60,5/90,5/120,5

**3 059 23 008**



**Mehrspindel-Winkelbohrkopf ER 11**

Citizen Artikel-Nr.: GSE4407  
 Gewicht [kg]: 2.050  
 Einsatz für: GSE4107  
 Ausführung: 2-fach doppelspindlig  
 Werkzeugantrieb: Zahnrad  
 Schaftgröße [mm]: 25.00  
 Schafttyp: BMT  
 Werkzeugaufnahme: ER 11  
 ER 11  
 ER 11  
 ER 11  
 Übersetzung [i]: 1:1  
 Drehmoment max [Nm]: 8  
 Drehzahl max [1/min]: 10000  
 Drehrichtung: gleich/ungleich  
 Kühlmittel: kein  
 Hinweis: verstärkte Lagerung  
 Mittenmaß [mm]: 75,0/105,0

Artikel-Nr.	Bezeichnung	
<b>3 068 24 000</b>	<b>Winkel-Wirbelkopf HW 46</b>	
	Gewicht [kg]:	4.240
	Werkzeugantrieb:	Zahnrad
	Schaftgröße [mm]:	25.00
	Schafttyp:	BMT
	Werkzeugaufnahme:	HW 46
	Übersetzung [i]:	1:1
	Drehmoment max [Nm]:	16
	Drehzahl max [1/min]:	8000
	Drehrichtung:	gleich
	Kühlmittel:	kein
	Hinweis:	Einsetzbarkeit unbedingt prüfen; ohne Plattenträger
	Mittenmaß [mm]:	100
<b>3 253 25 001</b>	<b>Mehrfach-Bohrstangenhalter Ø 3/4"</b>	
	Citizen Artikel-Nr.:	GDF1302
	Zusatzbezeichnung:	zurückgesetzt
	Schaftgröße [mm]:	25.00
	Schafttyp:	BMT
	Werkzeugaufnahme:	Ø 3/4" (19,05mm)
		Ø 3/4" (19,05mm)
		Ø 3/4" (19,05mm)
	Kühlmittel:	kein
	Mittenmaß [mm]:	62/ 85/108
<b>3 253 25 002</b>	<b>Mehrfach-Bohrstangenhalter Ø 3/4"</b>	
	Citizen Artikel-Nr.:	GDF1303
	Gewicht [kg]:	1.700
	Zusatzbezeichnung:	zurückgesetzt
	Schaftgröße [mm]:	25.00
	Schafttyp:	BMT
	Werkzeugaufnahme:	Ø 3/4" (19,05mm)
		Ø 3/4" (19,05mm)
		Ø 3/4" (19,05mm)
	Kühlmittel:	kein
	Mittenmaß [mm]:	60,5/ 90,5/120,5
<b>3 700 20 000</b>	<b>Stopfen mit Stirnrad Ø 25,0</b>	
	Werkzeugantrieb:	Zahnrad
	Schaftgröße [mm]:	25.00
	Schafttyp:	BMT
	Drehmoment max [Nm]:	10
	Drehzahl max [1/min]:	8000
	Drehrichtung:	gleich
	Kühlmittel:	kein
<b>3 732 25 000</b>	<b>Adapterbuchse 25/19,05/36</b>	
	Citizen Artikel-Nr.:	SAU819
	Gewicht [kg]:	0.067
	Ausführung:	kurz S
	Schaftgröße [mm]:	25.00
	Werkzeugaufnahme:	Ø 19,05
	Hinweis:	Gesamtlänge 36,0 mm

Citizen  
Cincom L(2)12

Artikel-Nr.	Bezeichnung	
<b>3 732 25 003</b>	<b>Adapterbuchse 25/19,05/65</b>	
	Citizen Artikel-Nr.:	SAU919
	Gewicht [kg]:	0.400
	Ausführung:	lang L
	Schaftgröße [mm]:	25.00
	Werkzeugaufnahme:	Ø 3/4" (19,05mm)
	Hinweis:	Gesamtlänge 65,0 mm
<b>3 776 13 000</b>	<b>Spannzangenfutter Ø 19,05/ER 11</b>	
	Citizen Artikel-Nr.:	BDS507
	Gewicht [kg]:	0.110
	Schaftgröße [mm]:	19.05
	Werkzeugaufnahme:	ER 11
	Kühlmittel:	kein
	Hinweis:	Gesamtlänge 61,3 mm
<b>3 776 13 001</b>	<b>Spannzangenfutter Ø 19,05/ER 11</b>	
	Citizen Artikel-Nr.:	BDS607
	Gewicht [kg]:	0.120
	Ausführung:	lang L
	Schaftgröße [mm]:	19.05
	Werkzeugaufnahme:	ER 11
	Kühlmittel:	kein
	Hinweis:	Gesamtlänge 73,3 mm
<b>3 776 13 002</b>	<b>Spannzangenfutter Ø 19,05/ER 11</b>	
	Citizen Artikel-Nr.:	BDS707
	Gewicht [kg]:	0.090
	Ausführung:	kurz S
	Schaftgröße [mm]:	19.05
	Werkzeugaufnahme:	ER 11
	Kühlmittel:	kein
	Hinweis:	Gesamtlänge 54,3 mm
<b>3 776 13 003</b>	<b>Spannzangenfutter Ø 19,05/ER 11</b>	
	Citizen Artikel-Nr.:	VDS506
	Gewicht [kg]:	0.142
	Ausführung:	lang XL
	Schaftgröße [mm]:	19.05
	Werkzeugaufnahme:	ER 11
	Kühlmittel:	kein
	Hinweis:	Gesamtlänge 84,8 mm
<b>3 776 13 004</b>	<b>Doppel-Spannzangenfutter Ø 19,05/ER 11</b>	
	Citizen Artikel-Nr.:	HDS5406
	Gewicht [kg]:	0.070
	Ausführung:	kurz S
	Schaftgröße [mm]:	19.05
	Werkzeugaufnahme:	ER 11
	Kühlmittel:	kein
	Hinweis:	Gesamtlänge 65,0 mm

Citizen  
Cincom L(2)12

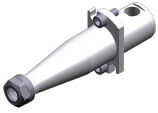
Artikel-Nr.	Bezeichnung	
<b>3 776 13 005</b>	<b>Doppel-Spannzangenfutter Ø 19,05/ER 11</b>	
	Citizen Artikel-Nr.:	HDS5506
	Gewicht [kg]:	0.100
	Ausführung:	lang L
	Schaftgröße [mm]:	19.05
	Werkzeugaufnahme:	ER 11
		ER 11
	Kühlmittel:	kein
	Hinweis:	Gesamtlänge 85,0 mm
<b>3 776 13 006</b>	<b>Doppel-Spannzangenfutter Ø 19,05/ER 11</b>	
	Citizen Artikel-Nr.:	HDS5706
	Ausführung:	lang XL
	Schaftgröße [mm]:	19.05
	Werkzeugaufnahme:	ER 11
		ER 11
	Kühlmittel:	kein
	Hinweis:	Gesamtlänge 110,0 mm
<b>3 776 14 000</b>	<b>Spannzangenfutter Ø 19,05/ER 16</b>	
	Citizen Artikel-Nr.:	BDS508
	Gewicht [kg]:	0.112
	Schaftgröße [mm]:	19.05
	Werkzeugaufnahme:	ER 16
	Kühlmittel:	kein
	Hinweis:	Gesamtlänge 65,3 mm
<b>3 776 14 001</b>	<b>Spannzangenfutter Ø 19,05/ER 16</b>	
	Citizen Artikel-Nr.:	BDS610
	Gewicht [kg]:	0.120
	Ausführung:	lang L
	Schaftgröße [mm]:	19.05
	Werkzeugaufnahme:	ER 16
	Kühlmittel:	kein
	Hinweis:	Gesamtlänge 80,3 mm
<b>3 776 14 002</b>	<b>Spannzangenfutter Ø 19,05/ER 16 M</b>	
	Citizen Artikel-Nr.:	GDS110
	Gewicht [kg]:	0.126
	Schaftgröße [mm]:	19.05
	Werkzeugaufnahme:	ER 16 M
	Kühlmittel:	kein
	Hinweis:	Gesamtlänge 93,2 mm
<b>3 776 14 003</b>	<b>Spannzangenfutter Ø 19,05/ER 16</b>	
	Citizen Artikel-Nr.:	VDS110
	Gewicht [kg]:	0.140
	Ausführung:	lang XL
	Schaftgröße [mm]:	19.05
	Werkzeugaufnahme:	ER 16
	Kühlmittel:	kein
	Hinweis:	Gesamtlänge 90,0 mm

Citizen  
Cincom L(2)12

Artikel-Nr.      Bezeichnung

**3 776 23 001**

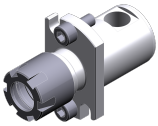
**Spannzangenfutter Ø 25/ER 11**



Citizen Artikel-Nr.: GDS107  
Gewicht [kg]: 0.330  
Schaftgröße [mm]: 25.00  
Schafttyp: BMT  
Werkzeugaufnahme: ER 11  
Kühlmittel: kein  
Hinweis: Gesamtlänge 116,0 mm

**3 776 24 011**

**Spannzangenfutter Ø 25/ER 16 M**



Citizen Artikel-Nr.: GDS210  
Gewicht [kg]: 0.150  
Schaftgröße [mm]: 25.00  
Schafttyp: BMT  
Werkzeugaufnahme: ER 16 M  
Kühlmittel: kein  
Hinweis: Gesamtlänge 61,2 mm

**3 778 13 000**

**Gewindeschneidfutter Ø 19,05/ER 11**



Citizen Artikel-Nr.: BNS407  
Zusatzbezeichnung: mit Längenausgleich 8 mm  
Ausführung: kurz S  
Schaftgröße [mm]: 19.05  
Werkzeugaufnahme: ER 11  
Kühlmittel: kein  
Hinweis: inkl. je 1x Schneideisenaufnahme ø16x5 / 86,0 mm u.

**3 778 13 001**

**Gewindeschneidfutter Ø 19,05/ER 11**



Citizen Artikel-Nr.: VNS406  
Zusatzbezeichnung: mit Längenausgleich 8 mm  
Ausführung: lang L  
Schaftgröße [mm]: 19.05  
Werkzeugaufnahme: ER 11  
Kühlmittel: kein  
Hinweis: inkl. je 1x Schneideisenaufnahme ø16x5 /119,5 mm u.





## heimatec.u-tec®

heimatec.de

Produkte / Werkzeugwechselsysteme /  
Wechselsystem u-tec®



Ausführungen siehe Katalog



## heimatec.easy-quick

heimatec.de

Produkte / Werkzeugwechselsysteme /  
Schnellwechselsystem easy-quick HT



Ausführungen siehe Katalog



## heimatec.Capto™

heimatec.de

Produkte / Werkzeugwechselsysteme /  
Schnellwechselsystem heimatec.Capto™



Ausführungen siehe Katalog



## heimatec.accessories

heimatec.de

Produkte / Zubehör



Ausführungen siehe Katalog





● heimatec-Niederlassungen

○ unsere weltweiten Vertretungen

**heimatec**<sup>®</sup>

**heimatec GmbH**  
Präzisionswerkzeuge  
Carl-Benz-Str. 4  
77871 Renchen  
Deutschland

T +49 7843 9466 0  
www.heimatec.de  
info@heimatec.de

Die Kontaktdaten unserer weltweiten Handelspartner finden Sie auf unserer Internetseite:  
<https://heimatec.com/handelspartner>