

Citizen  
**Cincom L(2)12**



# Technologie de pointe HEIMATEC - Outils et systèmes pour l'usinage productif en tournage et fraisage

HEIMATEC fait partie des leaders internationaux en technologie et qualité des outils de précision et est spécialisé dans le développement et la fabrication d'outils fixes et porte-outils motorisés de haute précision pour les tours CNC, les centres de tournage-fraisage CNC et les centres d'usinage CNC.

La gamme de produits\* s'étend des porte-outils BMT et VDI statiques aux outils motorisés, en passant par des solutions individuelles hautement complexes adaptées aux besoins des clients. HEIMATEC, dont le siège est à RENCHEN, possède une filiale en Asie et Inde ainsi que de nombreuses représentations et partenaires commerciaux répartis dans le monde entier.

## \*NOS PRODUITS

Porte-outils fixes

Unités d'outils motorisés

Outils de précision

Outils pour centres de tournage et d'usinage

Outils pour automates de décolletage

Systèmes de changement d'outils et systèmes de changement rapide





Systèmes d'outils pour la fabrication de dentures

Gestion numérique des outils

L'œuvre du catalogue, y compris toutes ses parties, est protégée par le droit d'auteur. Toute exploitation en dehors des limites étroites de la loi sur le droit d'auteur est interdite sans l'accord des titulaires des droits et est passible de sanctions. Cela s'applique notamment aux reproductions, traductions, microfilmages et à l'enregistrement et au traitement au moyen de systèmes électroniques.

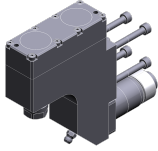
HEIMATEC GmbH se réserve le droit d'apporter des modifications techniques à tout moment et sans préavis. Cela s'applique notamment aux adaptations de nouvelles normes internationales aux modifications, aux développements de nos produits et aux différents processus de fabrication.

La version actuelle de nos conditions générales de vente (CGV) est disponible sur notre site web.

N° d'article	Désignation	
<b>3 010 23 000</b>	<b>Tête de perçage et de fraisage axiale ER 11</b>	
	Citizen N° d'article:	MSC507
	Poids [kg]:	0.360
	Entraînement d'outil:	Pignon
	Taille du cylindre [mm]:	25.00
	Type d'arbre:	BMT
	Interface de broche:	ER 11
	Rapport de démultiplication [i]:	1:1
	Couple max [Nm]:	10
	Vitesse max [1/min]:	10000
	Sens de rotation:	identique
	Lubrification:	no
	Remarque:	roulements renforcés
<b>3 010 23 006</b>	<b>Tête de perçage et de fraisage axiale ER 11 int</b>	
	Poids [kg]:	0.500
	Entraînement d'outil:	Pignon
	Taille du cylindre [mm]:	25.00
	Type d'arbre:	BMT
	Interface de broche:	ER 11
	Rapport de démultiplication [i]:	1:1
	Couple max [Nm]:	10
	Vitesse max [1/min]:	10000
	Sens de rotation:	identique
	Lubrification:	INT
	Pression max [bar]:	100
	Remarque:	roulements renforcés
<b>3 010 24 004</b>	<b>Tête de perçage et de fraisage axiale ER 16</b>	
	Entraînement d'outil:	Pignon
	Taille du cylindre [mm]:	25.00
	Type d'arbre:	BMT
	Interface de broche:	ER 16
	Rapport de démultiplication [i]:	1:1
	Couple max [Nm]:	10
	Vitesse max [1/min]:	10000
	Sens de rotation:	identique
	Lubrification:	no
<b>3 037 23 000</b>	<b>Tête de fraisage transversale ER 11</b>	
	Citizen N° d'article:	GSS1530
	Poids [kg]:	2.260
	Entraînement d'outil:	Pignon
	Taille du cylindre [mm]:	25.00
	Type d'arbre:	BMT
	Interface de broche:	ER 11
	Rapport de démultiplication [i]:	1,667:1
	Couple max [Nm]:	16
	Vitesse max [1/min]:	5400
	Sens de rotation:	identique
	Lubrification:	no
	Remarque:	roulements renforcés; incl. arbre de fraisage
	Distance au centre [mm]:	58

N° d'article Désignation

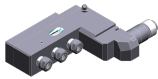
**3 037 23 002**



**Tête de fraisage transversale ER 11**

Citizen N° d'article: GSC1507  
 Poids [kg]: 1.630  
 Entraînement d'outil: Pignon  
 Taille du cylindre [mm]: 25.00  
 Type d'arbre: BMT  
 Interface de broche: ER 11  
 Rapport de démultiplication [i]: 1:1  
 Couple max [Nm]: 8  
 Vitesse max [1/min]: 8000  
 Sens de rotation: opposé  
 Lubrification: no  
 Remarque: roulements renforcés  
 Distance au centre [mm]: 73

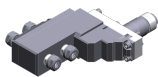
**3 053 23 002**



**Tête de perçage radiale multibroche ER 11**

Poids [kg]: 2.780  
 Notation: reculé  
 Entraînement d'outil: Pignon  
 Taille du cylindre [mm]: 25.00  
 Type d'arbre: BMT  
 Interface de broche: ER 11  
 ER 11  
 ER 11  
 Rapport de démultiplication [i]: 1:1  
 Couple max [Nm]: 8  
 Vitesse max [1/min]: 10000  
 Sens de rotation: identique/opposé  
 Lubrification: no  
 Remarque: roulements renforcés  
 Distance au centre [mm]: 60,5/90,5/120,5

**3 059 23 008**





**Tête de perçage radiale multibroche ER 11**

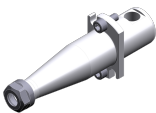
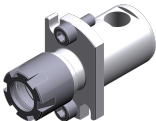


Citizen N° d'article: GSE4407  
 Poids [kg]: 2.050  
 Insert pour: GSE4107  
 Version: 2 x à double tête  
 Entraînement d'outil: Pignon  
 Taille du cylindre [mm]: 25.00  
 Type d'arbre: BMT  
 Interface de broche: ER 11  
 ER 11  
 ER 11  
 ER 11  
 Rapport de démultiplication [i]: 1:1  
 Couple max [Nm]: 8  
 Vitesse max [1/min]: 10000  
 Sens de rotation: identique/opposé  
 Lubrification: no  
 Remarque: roulements renforcés  
 Distance au centre [mm]: 75,0/105,0

N° d'article	Désignation	
<b>3 068 24 000</b>	<b>Tourbillonneur HW 46</b>	
	Poids [kg]:	4.240
	Entraînement d'outil:	Pignon
	Taille du cylindre [mm]:	25.00
	Type d'arbre:	BMT
	Interface de broche:	HW 46
	Rapport de démultiplication [i]:	1:1
	Couple max [Nm]:	16
	Vitesse max [1/min]:	8000
	Sens de rotation:	identique
	Lubrification:	no
	Remarque:	Utilisabilité necessarily check; sans cutting inserts carrier
	Distance au centre [mm]:	100
<b>3 253 25 001</b>	<b>Porte-foret à usage multiple Ø 3/4"</b>	
	Citizen N° d'article:	GDF1302
	Notation:	reculé
	Taille du cylindre [mm]:	25.00
	Type d'arbre:	BMT
	Interface de broche:	Ø 3/4" (19,05mm)
		Ø 3/4" (19,05mm)
		Ø 3/4" (19,05mm)
	Lubrification:	no
	Distance au centre [mm]:	62/ 85/108
<b>3 253 25 002</b>	<b>Porte-foret à usage multiple Ø 3/4"</b>	
	Citizen N° d'article:	GDF1303
	Poids [kg]:	1.700
	Notation:	reculé
	Taille du cylindre [mm]:	25.00
	Type d'arbre:	BMT
	Interface de broche:	Ø 3/4" (19,05mm)
		Ø 3/4" (19,05mm)
		Ø 3/4" (19,05mm)
	Lubrification:	no
	Distance au centre [mm]:	60,5/ 90,5/120,5
<b>3 700 20 000</b>	<b>Plug avec spur gear Ø 25,0</b>	
	Entraînement d'outil:	Pignon
	Taille du cylindre [mm]:	25.00
	Type d'arbre:	BMT
	Couple max [Nm]:	10
	Vitesse max [1/min]:	8000
	Sens de rotation:	identique
	Lubrification:	no
<b>3 732 25 000</b>	<b>Douille d'adaptation 25/19,05/36</b>	
	Citizen N° d'article:	SAU819
	Poids [kg]:	0.067
	Version:	short S
	Taille du cylindre [mm]:	25.00
	Interface de broche:	Ø 19,05
	Remarque:	Longueur totale 36,0 mm

N° d'article	Désignation	
<b>3 732 25 003</b>	<b>Douille d'adaptation 25/19,05/65</b>	
	Citizen N° d'article:	SAU919
	Poids [kg]:	0.400
	Version:	long L
	Taille du cylindre [mm]:	25.00
	Interface de broche:	Ø 3/4" (19,05mm)
	Remarque:	Longueur totale 65,0 mm
<b>3 776 13 000</b>	<b>Mandrin à pinces Ø 19,05/ER 11</b>	
	Citizen N° d'article:	BDS507
	Poids [kg]:	0.110
	Taille du cylindre [mm]:	19.05
	Interface de broche:	ER 11
	Lubrification:	no
	Remarque:	Longueur totale 61,3 mm
<b>3 776 13 001</b>	<b>Mandrin à pinces Ø 19,05/ER 11</b>	
	Citizen N° d'article:	BDS607
	Poids [kg]:	0.120
	Version:	long L
	Taille du cylindre [mm]:	19.05
	Interface de broche:	ER 11
	Lubrification:	no
	Remarque:	Longueur totale 73,3 mm
<b>3 776 13 002</b>	<b>Mandrin à pinces Ø 19,05/ER 11</b>	
	Citizen N° d'article:	BDS707
	Poids [kg]:	0.090
	Version:	short S
	Taille du cylindre [mm]:	19.05
	Interface de broche:	ER 11
	Lubrification:	no
	Remarque:	Longueur totale 54,3 mm
<b>3 776 13 003</b>	<b>Mandrin à pinces Ø 19,05/ER 11</b>	
	Citizen N° d'article:	VDS506
	Poids [kg]:	0.142
	Version:	long XL
	Taille du cylindre [mm]:	19.05
	Interface de broche:	ER 11
	Lubrification:	no
	Remarque:	Longueur totale 84,8 mm
<b>3 776 13 004</b>	<b>Doppel-mandrin à pinces Ø 19,05/ER 11</b>	
	Citizen N° d'article:	HDS5406
	Poids [kg]:	0.070
	Version:	short S
	Taille du cylindre [mm]:	19.05
	Interface de broche:	ER 11
	Lubrification:	ER 11
	Remarque:	no
		Longueur totale 65,0 mm

Citizen  
Cincom L(2)12

N° d'article	Désignation	
<b>3 776 13 005</b>	<b>Doppel-mandrin à pinces Ø 19,05/ER 11</b>	
	Citizen N° d'article:	HDS5506
	Poids [kg]:	0.100
	Version:	long L
	Taille du cylindre [mm]:	19.05
	Interface de broche:	ER 11
		ER 11
	Lubrification:	no
	Remarque:	Longueur totale 85,0 mm
<b>3 776 13 006</b>	<b>Doppel-mandrin à pinces Ø 19,05/ER 11</b>	
	Citizen N° d'article:	HDS5706
	Version:	long XL
	Taille du cylindre [mm]:	19.05
	Interface de broche:	ER 11
		ER 11
	Lubrification:	no
	Remarque:	Longueur totale 110,0 mm
<b>3 776 14 000</b>	<b>Mandrin à pinces Ø 19,05/ER 16</b>	
	Citizen N° d'article:	BDS508
	Poids [kg]:	0.112
	Taille du cylindre [mm]:	19.05
	Interface de broche:	ER 16
	Lubrification:	no
	Remarque:	Longueur totale 65,3 mm
<b>3 776 14 001</b>	<b>Mandrin à pinces Ø 19,05/ER 16</b>	
	Citizen N° d'article:	BDS610
	Poids [kg]:	0.120
	Version:	long L
	Taille du cylindre [mm]:	19.05
	Interface de broche:	ER 16
	Lubrification:	no
	Remarque:	Longueur totale 80,3 mm
<b>3 776 14 002</b>	<b>Mandrin à pinces Ø 19,05/ER 16 M</b>	
	Citizen N° d'article:	GDS110
	Poids [kg]:	0.126
	Taille du cylindre [mm]:	19.05
	Interface de broche:	ER 16 M
	Lubrification:	no
	Remarque:	Longueur totale 93,2 mm
<b>3 776 14 003</b>	<b>Mandrin à pinces Ø 19,05/ER 16</b>	
	Citizen N° d'article:	VDS110
	Poids [kg]:	0.140
	Version:	long XL
	Taille du cylindre [mm]:	19.05
	Interface de broche:	ER 16
	Lubrification:	no
	Remarque:	Longueur totale 90,0 mm

N° d'article	Désignation	
<b>3 776 23 001</b>	<b>Mandrin à pinces Ø 25/ER 11</b>	
	Citizen N° d'article:	GDS107
	Poids [kg]:	0.330
	Taille du cylindre [mm]:	25.00
	Type d'arbre:	BMT
	Interface de broche:	ER 11
	Lubrification:	no
	Remarque:	Longueur totale 116,0 mm
<b>3 776 24 011</b>	<b>Mandrin à pinces Ø 25/ER 16 M</b>	
	Citizen N° d'article:	GDS210
	Poids [kg]:	0.150
	Taille du cylindre [mm]:	25.00
	Type d'arbre:	BMT
	Interface de broche:	ER 16 M
	Lubrification:	no
	Remarque:	Longueur totale 61,2 mm
<b>3 778 13 000</b>	<b>Mandrin de tarandage Ø 19,05/ER 11</b>	
	Citizen N° d'article:	BNS407
	Notation:	avec compensation 8 mm
	Version:	short S
	Taille du cylindre [mm]:	19.05
	Interface de broche:	ER 11
	Lubrification:	no
	Remarque:	incl. per 1x Schneideisenaufnahme ø16x5 / 86,0 mm and
<b>3 778 13 001</b>	<b>Mandrin de tarandage Ø 19,05/ER 11</b>	
	Citizen N° d'article:	VNS406
	Notation:	avec compensation 8 mm
	Version:	long L
	Taille du cylindre [mm]:	19.05
	Interface de broche:	ER 11
	Lubrification:	no
	Remarque:	incl. per 1x Schneideisenaufnahme ø16x5 /119,5 mm and





## heimatec.u-tec®

heimatec.com

Produits / Systèmes de changement d'outils /  
Système de changement u-tec®



versions voir catalogue



## heimatec.easy-quick

heimatec.com

Produits / Systèmes de changement d'outils /  
Système de changement rapide easy-quick HT



versions voir catalogue



## heimatec.Capto™

heimatec.com

Produits / Systèmes de changement d'outils /  
Système de changement rapide heimatec.Capto™



versions voir catalogue



## heimatec.accessories

heimatec.com

Produits / Accessoires



versions voir catalogue





● succursales HEIMATEC

○ nos représentations dans le monde entier

**heimatec**<sup>®</sup>

Siège  
**heimatec GmbH**  
Outils de précision  
Carl-Benz-Str. 4  
77871 Renchen  
Allemagne

Vous trouverez les coordonnées de nos partenaires commerciaux dans le monde entier sur  
notre site internet : <https://heimatec.com/partners>

T +49 7843 9466 0  
[www.heimatec.com](http://www.heimatec.com)  
[info@heimatec.com](mailto:info@heimatec.com)