

Citizen
Cincom L12



Technologie de pointe HEIMATEC - Outils et systèmes pour l'usinage productif en tournage et fraisage

HEIMATEC fait partie des leaders internationaux en technologie et qualité des outils de précision et est spécialisé dans le développement et la fabrication d'outils fixes et porte-outils motorisés de haute précision pour les tours CNC, les centres de tournage-fraisage CNC et les centres d'usinage CNC.

La gamme de produits* s'étend des porte-outils BMT et VDI statiques aux outils motorisés, en passant par des solutions individuelles hautement complexes adaptées aux besoins des clients. HEIMATEC, dont le siège est à RENCHEN, possède une filiale en Asie et Inde ainsi que de nombreuses représentations et partenaires commerciaux répartis dans le monde entier.

*NOS PRODUITS

Porte-outils fixes

Unités d'outils motorisés

Outils de précision

Outils pour centres de tournage et d'usinage

Outils pour automates de décolletage

Systèmes de changement d'outils et systèmes de changement rapide

Systèmes d'outils pour la fabrication de dentures

Gestion numérique des outils

L'œuvre du catalogue, y compris toutes ses parties, est protégée par le droit d'auteur. Toute exploitation en dehors des limites étroites de la loi sur le droit d'auteur est interdite sans l'accord des titulaires des droits et est passible de sanctions. Cela s'applique notamment aux reproductions, traductions, microfilmages et à l'enregistrement et au traitement au moyen de systèmes électroniques.

HEIMATEC GmbH se réserve le droit d'apporter des modifications techniques à tout moment et sans préavis. Cela s'applique notamment aux adaptations de nouvelles normes internationales aux modifications, aux développements de nos produits et aux différents processus de fabrication.

La version actuelle de nos conditions générales de vente (CGV) est disponible sur notre site web.

N° d'article Désignation

3 010 23 000



Tête de perçage et de fraisage axiale ER 11

Citizen N° d'article: MSC507
 Poids [kg]: 0.360
 Entraînement d'outil: Pignon
 Taille du cylindre [mm]: 25.00
 Type d'arbre: BMT
 Interface de broche: ER 11
 Rapport de démultiplication [i]: 1:1
 Couple max [Nm]: 10
 Vitesse max [1/min]: 10000
 Sens de rotation: identique
 Lubrification: no
 Remarque: roulements renforcés

3 010 23 006



Tête de perçage et de fraisage axiale ER 11 int

Poids [kg]: 0.500
 Entraînement d'outil: Pignon
 Taille du cylindre [mm]: 25.00
 Type d'arbre: BMT
 Interface de broche: ER 11
 Rapport de démultiplication [i]: 1:1
 Couple max [Nm]: 10
 Vitesse max [1/min]: 10000
 Sens de rotation: identique
 Lubrification: INT
 Pression max [bar]: 100
 Remarque: roulements renforcés

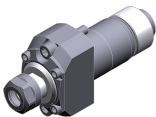
3 010 24 004



Tête de perçage et de fraisage axiale ER 16


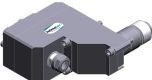


Entraînement d'outil: Pignon
 Taille du cylindre [mm]: 25.00
 Type d'arbre: BMT
 Interface de broche: ER 16
 Rapport de démultiplication [i]: 1:1
 Couple max [Nm]: 10
 Vitesse max [1/min]: 10000
 Sens de rotation: identique
 Lubrification: no

3 013 23 000



Tête de perçage et de fraisage axiale ER 11

Poids [kg]: 0.360
 Entraînement d'outil: Pignon
 Taille du cylindre [mm]: 25.00
 Type d'arbre: BMT
 Interface de broche: ER 11
 Rapport de démultiplication [i]: 1:4
 Couple max [Nm]: 2,5
 Vitesse max [1/min]: 48000
 Sens de rotation: identique
 Lubrification: no

N° d'article	Désignation	
3 037 23 000	Tête de fraisage transversale ER 11	
	Citizen N° d'article:	GSS1530
	Poids [kg]:	2.260
	Entraînement d'outil:	Pignon
	Taille du cylindre [mm]:	25.00
	Type d'arbre:	BMT
	Interface de broche:	ER 11
	Rapport de démultiplication [i]:	1,667:1
	Couple max [Nm]:	16
	Vitesse max [1/min]:	5400
	Sens de rotation:	identique
	Lubrification:	no
	Remarque:	roulements renforcés; incl. arbre de fraisage
	Distance au centre [mm]:	58
3 037 23 003	Tête de fraisage transversale ER 11	
	Citizen N° d'article:	~ GSS1530
	Entraînement d'outil:	Pignon
	Taille du cylindre [mm]:	25.00
	Type d'arbre:	BMT
	Interface de broche:	ER 11
	Rapport de démultiplication [i]:	2:1
	Couple max [Nm]:	20
	Vitesse max [1/min]:	4500
	Sens de rotation:	identique
	Lubrification:	no
	Remarque:	roulements renforcés; incl. arbre de fraisage
	Distance au centre [mm]:	58
3 037 23 004	Tête de fraisage transversale ER 11	
	Citizen N° d'article:	~ GSS1530
	Poids [kg]:	2.020
	Entraînement d'outil:	Pignon
	Taille du cylindre [mm]:	25.00
	Type d'arbre:	BMT
	Interface de broche:	ER 11
	Rapport de démultiplication [i]:	1:1
	Couple max [Nm]:	10
	Vitesse max [1/min]:	9000
	Sens de rotation:	identique
	Lubrification:	no
	Remarque:	roulements renforcés; incl. arbre de fraisage
	Distance au centre [mm]:	58
3 059 23 000	Tête de perçage radiale multibroche ER 11	
	Citizen N° d'article:	GSE3607
	Poids [kg]:	2.860
	Notation:	30° adjustable
	Version:	3 x à double tête
	Entraînement d'outil:	Pignon
	Taille du cylindre [mm]:	25.00
	Type d'arbre:	BMT
	Interface de broche:	ER 11
		ER 11
		ER 11
		ER 11

N° d'article

Désignation

		ER 11 ER 11 1:1 10 10000 identique/opposé no roulements renforcés 60,5/90,5/120,5
	Rapport de démultiplication [i]: Couple max [Nm]: Vitesse max [1/min]: Sens de rotation: Lubrification: Remarque: Distance au centre [mm]:	
3 068 24 000	Tourbillonneur HW 46	
	Poids [kg]: Entraînement d'outil: Taille du cylindre [mm]: Type d'arbre: Interface de broche: Rapport de démultiplication [i]: Couple max [Nm]: Vitesse max [1/min]: Sens de rotation: Lubrification: Remarque: Distance au centre [mm]:	4.240 Pignon 25.00 BMT HW 46 1:1 16 8000 identique no Utilisabilité necessarily check; sans cutting inserts carrier 100
3 200 20 000	Bouchon de protection Ø 25,0x12,0	
	Insert pour: Taille du cylindre [mm]: Type d'arbre:	Station de voisinage from 3 059 23 000 25.00 BMT
3 253 25 001	Porte-foret à usage multiple Ø 3/4"	
	Citizen N° d'article: Notation: Taille du cylindre [mm]: Type d'arbre: Interface de broche: Lubrification: Distance au centre [mm]:	GDF1302 reculé 25.00 BMT Ø 3/4" (19,05mm) Ø 3/4" (19,05mm) Ø 3/4" (19,05mm) no 62/ 85/108
3 253 25 002	Porte-foret à usage multiple Ø 3/4"	
	Citizen N° d'article: Poids [kg]: Notation: Taille du cylindre [mm]: Type d'arbre: Interface de broche: Lubrification: Distance au centre [mm]:	GDF1303 1.700 reculé 25.00 BMT Ø 3/4" (19,05mm) Ø 3/4" (19,05mm) Ø 3/4" (19,05mm) no 60,5/ 90,5/120,5

N° d'article	Désignation	
3 732 25 000	Douille d'adaptation 25/19,05/36	
	Citizen N° d'article:	SAU819
	Poids [kg]:	0.067
	Version:	short S
	Taille du cylindre [mm]:	25.00
	Interface de broche:	Ø 19,05
	Remarque:	Longueur totale 36,0 mm
3 776 13 000	Mandrin à pinces Ø 19,05/ER 11	
	Citizen N° d'article:	BDS507
	Poids [kg]:	0.110
	Taille du cylindre [mm]:	19.05
	Interface de broche:	ER 11
	Lubrification:	no
	Remarque:	Longueur totale 61,3 mm
3 776 13 001	Mandrin à pinces Ø 19,05/ER 11	
	Citizen N° d'article:	BDS607
	Poids [kg]:	0.120
	Version:	long L
	Taille du cylindre [mm]:	19.05
	Interface de broche:	ER 11
	Lubrification:	no
	Remarque:	Longueur totale 73,3 mm
3 776 13 002	Mandrin à pinces Ø 19,05/ER 11	
	Citizen N° d'article:	BDS707
	Poids [kg]:	0.090
	Version:	short S
	Taille du cylindre [mm]:	19.05
	Interface de broche:	ER 11
	Lubrification:	no
	Remarque:	Longueur totale 54,3 mm
3 776 13 003	Mandrin à pinces Ø 19,05/ER 11	
	Citizen N° d'article:	VDS506
	Poids [kg]:	0.142
	Version:	long XL
	Taille du cylindre [mm]:	19.05
	Interface de broche:	ER 11
	Lubrification:	no
	Remarque:	Longueur totale 84,8 mm
3 776 13 004	Doppel-mandrin à pinces Ø 19,05/ER 11	
	Citizen N° d'article:	HDS5406
	Poids [kg]:	0.070
	Version:	short S
	Taille du cylindre [mm]:	19.05
	Interface de broche:	ER 11
	Lubrification:	ER 11
	Remarque:	no
		Longueur totale 65,0 mm

N° d'article	Désignation	
3 776 13 005	Doppel-mandrin à pinces Ø 19,05/ER 11	
	Citizen N° d'article:	HDS5506
	Poids [kg]:	0.100
	Version:	long L
	Taille du cylindre [mm]:	19.05
	Interface de broche:	ER 11
		ER 11
	Lubrification:	no
	Remarque:	Longueur totale 85,0 mm
3 776 13 006	Doppel-mandrin à pinces Ø 19,05/ER 11	
	Citizen N° d'article:	HDS5706
	Version:	long XL
	Taille du cylindre [mm]:	19.05
	Interface de broche:	ER 11
		ER 11
	Lubrification:	no
	Remarque:	Longueur totale 110,0 mm
3 776 14 000	Mandrin à pinces Ø 19,05/ER 16	
	Citizen N° d'article:	BDS508
	Poids [kg]:	0.112
	Taille du cylindre [mm]:	19.05
	Interface de broche:	ER 16
	Lubrification:	no
	Remarque:	Longueur totale 65,3 mm
3 776 14 001	Mandrin à pinces Ø 19,05/ER 16	
	Citizen N° d'article:	BDS610
	Poids [kg]:	0.120
	Version:	long L
	Taille du cylindre [mm]:	19.05
	Interface de broche:	ER 16
	Lubrification:	no
	Remarque:	Longueur totale 80,3 mm
3 776 14 002	Mandrin à pinces Ø 19,05/ER 16 M	
	Citizen N° d'article:	GDS110
	Poids [kg]:	0.126
	Taille du cylindre [mm]:	19.05
	Interface de broche:	ER 16 M
	Lubrification:	no
	Remarque:	Longueur totale 93,2 mm
3 778 13 000	Mandrin de tarandage Ø 19,05/ER 11	
	Citizen N° d'article:	BNS407
	Notation:	avec compensation 8 mm
	Version:	short S
	Taille du cylindre [mm]:	19.05
	Interface de broche:	ER 11
	Lubrification:	no
	Remarque:	incl. per 1x Schneideisenaufnahme ø16x5 / 86,0 mm and

Citizen
Cincom L12

N° d'article	Désignation
--------------	-------------

3 778 13 001

Mandrin de tarandage Ø 19,05/ER 11



Citizen N° d'article:

VNS406

Notation:

avec compensation 8 mm

Version:

long L

Taille du cylindre [mm]:

19.05

Interface de broche:

ER 11

Lubrification:

no

Remarque:

incl. per 1x Schneideisenaufnahme ø16x5 /119,5 mm and



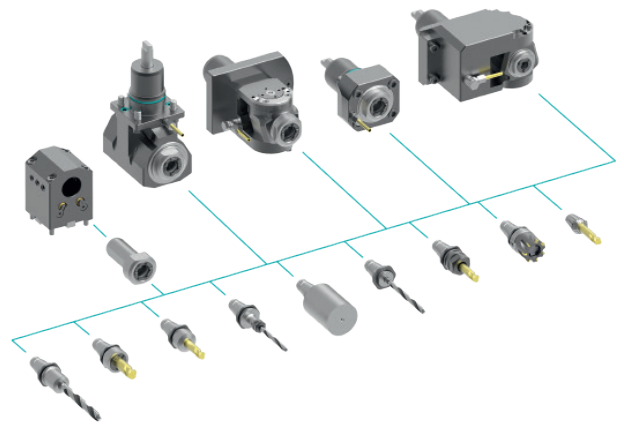
heimatec.u-tec®

heimatec.com

Produits / Systèmes de changement d'outils /
Système de changement u-tec®



versions voir catalogue



heimatec.easy-quick

heimatec.com

Produits / Systèmes de changement d'outils /
Système de changement rapide easy-quick HT



versions voir catalogue



heimatec.Capto™

heimatec.com

Produits / Systèmes de changement d'outils /
Système de changement rapide heimatec.Capto™



versions voir catalogue



heimatec.accessories

heimatec.com

Produits / Accessoires



versions voir catalogue





● succursales HEIMATEC

○ nos représentations dans le monde entier

heimatec[®]

Siège
heimatec GmbH
Outils de précision
Carl-Benz-Str. 4
77871 Renchen
Allemagne

T +49 7843 9466 0
www.heimatec.com
info@heimatec.com

Vous trouverez les coordonnées de nos partenaires commerciaux dans le monde entier sur notre site internet : <https://heimatec.com/partners>