

Okuma  
**LB 2000 EX**  
**M/MY - BMT**



# Technologie de pointe HEIMATEC - Outils et systèmes pour l'usinage productif en tournage et fraisage

HEIMATEC fait partie des leaders internationaux en technologie et qualité des outils de précision et est spécialisé dans le développement et la fabrication d'outils fixes et porte-outils motorisés de haute précision pour les tours CNC, les centres de tournage-fraisage CNC et les centres d'usinage CNC.

La gamme de produits\* s'étend des porte-outils BMT et VDI statiques aux outils motorisés, en passant par des solutions individuelles hautement complexes adaptées aux besoins des clients. HEIMATEC, dont le siège est à RENCHEN, possède une filiale en Asie et Inde ainsi que de nombreuses représentations et partenaires commerciaux répartis dans le monde entier.

## \*NOS PRODUITS

Porte-outils fixes

Unités d'outils motorisés

Outils de précision

Outils pour centres de tournage et d'usinage

Outils pour automates de décolletage

Systèmes de changement d'outils et systèmes de changement rapide

Systèmes d'outils pour la fabrication de dentures

Gestion numérique des outils


L'œuvre du catalogue, y compris toutes ses parties, est protégée par le droit d'auteur. Toute exploitation en dehors des limites étroites de la loi sur le droit d'auteur est interdite sans l'accord des titulaires des droits et est passible de sanctions. Cela s'applique notamment aux reproductions, traductions, microfilmages et à l'enregistrement et au traitement au moyen de systèmes électroniques.

HEIMATEC GmbH se réserve le droit d'apporter des modifications techniques à tout moment et sans préavis. Cela s'applique notamment aux adaptations de nouvelles normes internationales aux modifications, aux développements de nos produits et aux différents processus de fabrication.

La version actuelle de nos conditions générales de vente (CGV) est disponible sur notre site web.



## N° d'article

## Désignation

|   |  |  |
|---|--|--|
| <b>8 010 66 071</b>   | <b>Tête de perçage et de fraisage axiale ER 32 AX UT</b>     |  |
|   | Poids [kg]:  | 3.840  |
|   | Entraînement d'outil:  | Méplat (~DIN 1809)   |
|   | Taille du cylindre [mm]:                                     | 60.00  |
|   | Type d'arbre:  | BMT  |
|   | Interface de broche:   | ER 32 A - u-tec  |
|   | Rapport de démultiplication [i]:                             | 1:1  |
|   | Couple max [Nm]:   | 70   |
|   | Vitesse max [1/min]:   | 6000   |
|   | Sens de rotation:  | identique  |
|   | Lubrification:   | EXT  |
|   | Remarque:  | Roulements combiné   |
| <b>8 010 66 072</b>   | <b>Tête de perçage et de fraisage axiale ER 32 AX UT int</b> |  |
|   | Poids [kg]:  | 3.810  |
|   | Entraînement d'outil:  | Méplat (~DIN 1809)   |
|   | Taille du cylindre [mm]:                                     | 60.00  |
|   | Type d'arbre:  | BMT  |
|   | Interface de broche:   | ER 32 A - u-tec  |
|   | Rapport de démultiplication [i]:                             | 1:1  |
|   | Couple max [Nm]:   | 70   |
|   | Vitesse max [1/min]:   | 6000   |
|   | Sens de rotation:  | identique  |
|   | Lubrification:   | Int/ext  |
|   | Pression max [bar]:  | 25   |
|   | Remarque:  | Roulements combiné   |
| <b>8 010 66 073</b>   | <b>Tête de perçage et de fraisage axiale ER 32 AX UT int</b> |  |
|  | Entraînement d'outil:  | Méplat (~DIN 1809)   |
|   | Taille du cylindre [mm]:                                     | 60.00  |
|   | Type d'arbre:  | BMT  |
|   | Interface de broche:   | ER 32 A - u-tec  |
|   | Rapport de démultiplication [i]:                             | 1:1  |
|   | Couple max [Nm]:   | 70   |
|   | Vitesse max [1/min]:   | 6000   |
|   | Sens de rotation:  | identique  |
|   | Lubrification:   | Int/ext  |
|   | Pression max [bar]:  | 100  |
|   | Remarque:  | Roulements combiné; l'utilisation sans arrosage est possible |
| <b>8 010 67 034</b>   | <b>Tête de perçage et de fraisage axiale HT 5 int</b>        |  |
|   | Entraînement d'outil:  | Méplat (~DIN 1809)   |
|   | Taille du cylindre [mm]:                                     | 60.00  |
|   | Type d'arbre:  | BMT  |
|   | Interface de broche:   | HT 5   |
|   | Rapport de démultiplication [i]:                             | 1:1  |
|   | Couple max [Nm]:   | 70   |
|   | Vitesse max [1/min]:   | 6000   |
|   | Sens de rotation:  | identique  |
|   | Lubrification:   | Int/ext  |
|   | Pression max [bar]:  | 25   |
|   | Remarque:  | Roulements combiné   |

## N° d'article

## Désignation

|   |   |
|---|---|
| <b>8 011 66 013</b>   | <b>Tête de fraisage axiale arbre de fraisage combiné 27</b> |
|   | Poids [kg]: 4.050   |
|   | Entraînement d'outil: Méplat (~DIN 1809)                    |
|   | Taille du cylindre [mm]: 60.00                              |
|   | Type d'arbre: BMT   |
|   | Interface de broche: Arbre de fraisage combiné 27           |
|   | Rapport de démultiplication [i]: 1:1                        |
|   | Couple max [Nm]: 70   |
|   | Vitesse max [1/min]: 6000                                   |
|   | Sens de rotation: identique                                 |
|   | Lubrification: EXT  |
|   | Remarque: Roulements combiné                                |
| <b>8 019 66 009</b>   | <b>Tête de perçage et de fraisage axiale ER 32 AX UT</b>    |
|   | Notation: désaxé; 180° reversible                           |
|   | Entraînement d'outil: Méplat (~DIN 1809)                    |
|   | Taille du cylindre [mm]: 60.00                              |
|   | Type d'arbre: BMT   |
|   | Interface de broche: ER 32 A - u-tec                        |
|   | Rapport de démultiplication [i]: 1:1                        |
|   | Couple max [Nm]: 50   |
|   | Vitesse max [1/min]: 6000                                   |
|   | Sens de rotation: opposé                                    |
|   | Lubrification: EXT  |
|   | Remarque: roulements renforcés                              |
|   | Décalage de l'axe [mm]: 50                                  |
| <b>8 030 66 091</b>   | <b>Tête de perçage et de fraisage radiale ER 32 AX UT</b>   |
|  | Notation: 180° reversible                                   |
|   | Entraînement d'outil: Méplat (~DIN 1809)                    |
|   | Taille du cylindre [mm]: 60.00                              |
|   | Type d'arbre: BMT   |
|   | Interface de broche: ER 32 A - u-tec                        |
|   | Rapport de démultiplication [i]: 2:1                        |
|   | Couple max [Nm]: 63   |
|   | Vitesse max [1/min]: 3000                                   |
|   | Sens de rotation: opposé                                    |
|   | Lubrification: EXT  |
|   | Remarque: Note reverse rotation! combi bearing              |
|   | Distance au centre [mm]: 70                                 |
| <b>8 030 66 271</b>   | <b>Tête de perçage et de fraisage radiale ER 32 AX UT</b>   |
|  | Poids [kg]: 7.780   |
|   | Notation: 180° reversible                                   |
|   | Entraînement d'outil: Méplat (~DIN 1809)                    |
|   | Taille du cylindre [mm]: 60.00                              |
|   | Type d'arbre: BMT   |
|   | Interface de broche: ER 32 A - u-tec                        |
|   | Rapport de démultiplication [i]: 1:1                        |
|   | Couple max [Nm]: 70   |
|   | Vitesse max [1/min]: 10000                                  |
|   | Sens de rotation: identique                                 |
|   | Lubrification: EXT  |
|   | Distance au centre [mm]: 70                                 |

## N° d'article

## Désignation

8 030 66 272

**Tête de perçage et de fraisage radiale ER 32 AX UT int**

|                                  |                    |
|----------------------------------|--------------------|
| Poids [kg]:                      | 8.250              |
| Notation:                        | 180° reversible    |
| Entraînement d'outil:            | Méplat (~DIN 1809) |
| Taille du cylindre [mm]:         | 60.00              |
| Type d'arbre:                    | BMT                |
| Interface de broche:             | ER 32 A - u-tec    |
| Rapport de démultiplication [i]: | 1:1                |
| Couple max [Nm]:                 | 70                 |
| Vitesse max [1/min]:             | 10000              |
| Sens de rotation:                | identique          |
| Lubrification:                   | Int/ext            |
| Pression max [bar]:              | 140                |
| Distance au centre [mm]:         | 70                 |

8 030 67 038

**Tête de perçage et de fraisage radiale HT 5**

|                                  |                      |
|----------------------------------|----------------------|
| Poids [kg]:                      | 7.400                |
| Notation:                        | 180° reversible      |
| Entraînement d'outil:            | Méplat (~DIN 1809)   |
| Taille du cylindre [mm]:         | 60.00                |
| Type d'arbre:                    | BMT                  |
| Interface de broche:             | HT 5                 |
| Rapport de démultiplication [i]: | 1:1                  |
| Couple max [Nm]:                 | 70                   |
| Vitesse max [1/min]:             | 6000                 |
| Sens de rotation:                | identique            |
| Lubrification:                   | EXT                  |
| Remarque:                        | roulements renforcés |
| Distance au centre [mm]:         | 70                   |

8 030 67 039

**Tête de perçage et de fraisage radiale HT 5 int**

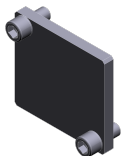
|                                  |                      |
|----------------------------------|----------------------|
| Poids [kg]:                      | 8.070                |
| Notation:                        | 180° reversible      |
| Entraînement d'outil:            | Méplat (~DIN 1809)   |
| Taille du cylindre [mm]:         | 60.00                |
| Type d'arbre:                    | BMT                  |
| Interface de broche:             | HT 5                 |
| Rapport de démultiplication [i]: | 1:1                  |
| Couple max [Nm]:                 | 70                   |
| Vitesse max [1/min]:             | 6000                 |
| Sens de rotation:                | identique            |
| Lubrification:                   | Int/ext              |
| Pression max [bar]:              | 140                  |
| Remarque:                        | roulements renforcés |
| Distance au centre [mm]:         | 70                   |

8 031 64 005




**Tête à polygone et de fraisage radiale arbor 16**

|                                  |  |
|----------------------------------|--|
| Notation:                        | 180° reversible                                |
| Entraînement d'outil:            | Méplat (~DIN 1809)                             |
| Taille du cylindre [mm]:         | 60.00  |
| Type d'arbre:                    | BMT  |
| Interface de broche:             | Arbre à polygoner 16                           |
| Rapport de démultiplication [i]: | 1:1  |
| Couple max [Nm]:                 | 50   |
| Vitesse max [1/min]:             | 6000   |
| Sens de rotation:                | opposé   |
| Lubrification:                   | EXT  |
| Remarque:                        | Roulements combiné; reverse rotation respecter |

| N° d'article        | Désignation   |
|---------------------|---|
|                     | Distance au centre [mm]: 70                                 |
| <b>8 037 64 026</b> | <b>Tête de fraisage radiale pour fraise-scie arbor 3/4"</b> |
|                     | Poids [kg]: 7.990   |
|                     | Version: ± 50° pivotante; special                           |
|                     | Entraînement d'outil: Méplat (~DIN 1809)                    |
|                     | Taille du cylindre [mm]: 60.00                              |
|                     | Type d'arbre: BMT   |
|                     | Interface de broche: Arbre de fraisage 3/4" (19,05mm)       |
|                     | Rapport de démultiplication [i]: 1:1                        |
|                     | Couple max [Nm]: 40   |
|                     | Vitesse max [1/min]: 4000                                   |
|                     | Sens de rotation: opposé                                    |
|                     | Lubrification: no   |
|                     | Distance au centre [mm]: 92                                 |
| <b>8 037 64 036</b> | <b>Tête de fraisage radiale pour fraise-scie arbor 3/4"</b> |
|                     | Version: ± 50° pivotante                                    |
|                     | Entraînement d'outil: Méplat (~DIN 1809)                    |
|                     | Taille du cylindre [mm]: 60.00                              |
|                     | Type d'arbre: BMT   |
|                     | Interface de broche: Arbre de fraisage 3/4" (19,05mm)       |
|                     | Rapport de démultiplication [i]: 1:1                        |
|                     | Couple max [Nm]: 40   |
|                     | Vitesse max [1/min]: 4000                                   |
|                     | Sens de rotation: opposé                                    |
|                     | Lubrification: no   |
|                     | Distance au centre [mm]: 92                                 |
| <b>8 037 64 038</b> | <b>Tête de fraisage radiale pour fraise-scie arbor 3/4"</b> |
|                     | Poids [kg]: 8.110   |
|                     | Version: ± 45° pivotante; special                           |
|                     | Entraînement d'outil: Méplat (~DIN 1809)                    |
|                     | Taille du cylindre [mm]: 60.00                              |
|                     | Type d'arbre: BMT   |
|                     | Interface de broche: Arbre de fraisage 3/4" (19,05mm)       |
|                     | Rapport de démultiplication [i]: 1:1                        |
|                     | Couple max [Nm]: 40   |
|                     | Vitesse max [1/min]: 4000                                   |
|                     | Sens de rotation: opposé                                    |
|                     | Lubrification: no   |
|                     | Remarque: Vérifier l'utilisabilité!                         |
|                     | Distance au centre [mm]: 92                                 |
| <b>8 200 63 000</b> | <b>Plaque de protection 91,0x100,0x 10,0</b>                |
|                     | Poids [kg]: 0.830   |
|                     | Taille du cylindre [mm]: 60.00                              |
|                     | Type d'arbre: BMT   |



| N° d'article        | Désignation                                       |   |
|---------------------|---|---|
| <b>8 202 00 015</b> | <b>Plaque de base logement longitudinal FN 12</b> |   |
|                     | Poids [kg]:                                       | 1.560                                   |
|                     | Type d'arbre:                                     | BMT                                     |
|                     | Machine. Seit. réception:                         | Centering key slot b 15                 |
|                     | Interface de broche:                              | Interface FN 12                         |
|                     | Lubrification:                                    | EXT                                     |
|                     | Distance au centre [mm]:                          | 16                                      |
| <b>8 202 00 026</b> | <b>Plaque de base logement longitudinal FN 12</b> |   |
|                     | Poids [kg]:                                       | 1.910                                   |
|                     | Type d'arbre:                                     | BMT                                     |
|                     | Machine. Seit. réception:                         | Centering key slot b 15                 |
|                     | Interface de broche:                              | Interface FN 12                         |
|                     | Lubrification:                                    | EXT                                     |
|                     | Distance au centre [mm]:                          | 34,5                                    |
| <b>8 209 04 000</b> | <b>Adaptateur pour VDI 40</b>                     |   |
|                     | Poids [kg]:                                       | 5.280                                   |
|                     | Notation:   | 180° reversible; reculé                 |
|                     | Type d'arbre:                                     | BMT                                     |
|                     | Machine. Seit. réception:                         | Centering key slot b 15                 |
|                     | Interface de broche:                              | DIN 69880 - 40                          |
|                     | Lubrification:                                    | EXT                                     |
|                     | Distance au centre [mm]:                          | 90                                      |
| <b>8 224 03 000</b> | <b>Porte-outil à tronçonner SH 32</b>             |   |
|                     | Poids [kg]:                                       | 2.540                                   |
|                     | Insert pour:                                      | Lame de tronçonnage 32                  |
|                     | Version:  | Serrage d'outil sur le côté du revolver |
|                     | Type d'arbre:                                     | BMT                                     |
|                     | Machine. Seit. réception:                         | Centering key slot b 15                 |
|                     | Interface de broche:                              | Serrage d'outil SH 32                   |
|                     | Lubrification:                                    | EXT                                     |
| <b>8 224 03 001</b> | <b>Porte-outil à tronçonner SH 32</b>             |   |
|                     | Poids [kg]:                                       | 2.300                                   |
|                     | Insert pour:                                      | Lame de tronçonnage 32                  |
|                     | Version:  | Serrage d'outil au milieu revolver      |
|                     | Type d'arbre:                                     | BMT                                     |
|                     | Machine. Seit. réception:                         | Centering key slot b 15                 |
|                     | Interface de broche:                              | Serrage d'outil SH 32                   |
|                     | Lubrification:                                    | EXT                                     |
| <b>8 224 05 001</b> | <b>Porte-outil combiné sq. 25</b>                 |   |
|                     | Poids [kg]:                                       | 4.360                                   |
|                     | Type d'arbre:                                     | BMT                                     |
|                     | Machine. Seit. réception:                         | Centering key slot b 15                 |
|                     | Interface de broche:                              | Sq. 25                                  |
|                     | Lubrification:                                    | EXT                                     |
| <b>8 224 05 004</b> | <b>Porte-outil combiné sq. 1"</b>                 |   |
|                     | Poids [kg]:                                       | 4.340                                   |
|                     | Type d'arbre:                                     | BMT                                     |
|                     | Machine. Seit. réception:                         | Centering key slot b 15                 |
|                     | Interface de broche:                              | Sq. 1" (25,4mm)                         |
|                     |   | Sq. 1" (25,4mm)                         |
|                     | Lubrification:                                    | EXT                                     |

| N° d'article  | Désignation   |  |
|---|---|--|
| <b>8 240 06 001</b>   | <b>Outil de base C 4 int</b>                        |  |
|   | Poids [kg]:   | 5.980                                  |
|   | Notation:   | 180° reversible                        |
|   | Type d'arbre:                                       | BMT                                    |
|   | Machine. Seit. réception:                           | Centering key slot b 15                |
|   | Interface de broche:                                | heimatec Capto(TM) C 4                 |
|   | Lubrification:                                      | Int/ext                                |
|   | Distance au centre [mm]:                            | 90                                     |
| <b>8 240 06 007</b>   | <b>Mandrin à pinces ER 32</b>                       |  |
|   | Poids [kg]:   | 6.500                                  |
|   | Notation:   | 180° reversible                        |
|   | Type d'arbre:                                       | BMT                                    |
|   | Machine. Seit. réception:                           | Centering key slot b 15                |
|   | Interface de broche:                                | ER 32                                  |
|   | Lubrification:                                      | Int/ext                                |
|   | Distance au centre [mm]:                            | 90                                     |
| <b>8 240 08 001</b>   | <b>Porte-outils pour barre d'alésage Ø 32</b>       |  |
|   | Poids [kg]:   | 5.920                                  |
|   | Notation:   | 180° reversible                        |
|   | Type d'arbre:                                       | BMT                                    |
|   | Machine. Seit. réception:                           | Centering key slot b 15                |
|   | Interface de broche:                                | Ø 32                                   |
|   | Lubrification:                                      | Int/ext                                |
|   | Distance au centre [mm]:                            | 90                                     |
| <b>8 240 08 007</b>   | <b>Porte-outils pour barre d'alésage Ø 1 1/2"</b>   |  |
|  | Poids [kg]:   | 5.720                                  |
|   | Notation:   | 180° reversible                        |
|   | Type d'arbre:                                       | BMT                                    |
|   | Machine. Seit. réception:                           | Centering key slot b 15                |
|   | Interface de broche:                                | Ø 1 1/2" (38,1mm)                      |
|   | Lubrification:                                      | Int/ext                                |
|   | Distance au centre [mm]:                            | 90                                     |
| <b>8 240 09 007</b>   | <b>Porte-outils pour barre d'alésage Ø 40</b>       |  |
|  | Poids [kg]:   | 5.640                                  |
|   | Notation:   | 180° reversible                        |
|   | Type d'arbre:                                       | BMT                                    |
|   | Machine. Seit. réception:                           | Centering key slot b 15                |
|   | Interface de broche:                                | Ø 40                                   |
|   | Lubrification:                                      | Int/ext                                |
|   | Distance au centre [mm]:                            | 90                                     |
| <b>8 244 05 001</b>   | <b>Porte-outil combiné à dresser la face sq. 25</b> |  |
|  | Poids [kg]:   | 6.160                                  |
|   | Insert pour:  | Principale and sub spindle             |
|   | Type d'arbre:                                       | BMT                                    |
|   | Machine. Seit. réception:                           | Centering key slot b 15                |
|   | Interface de broche:                                | Sq. 25                                 |
|   | Lubrification:                                      | EXT                                    |
|   | Remarque:   | only with MW machines pour sub spindle |

## N° d'article

## Désignation

8 244 05 011

**Porte-outil combiné à dresser la face sq. 25**

Poids [kg]:

9.125

Insert pour:

Principale and sub spindle

Type d'arbre:

BMT

Machine. Seit. réception:

Centering key slot b 15

Interface de broche:

Sq. 25

Sq. 25

Lubrification:

EXT

Remarque:

only with MW machines pour sub spindle

8 320 03 014

**Porte-outil à tronçonner à hauteur réglable SH 32 int**

Poids [kg]:

2.190

Type d'arbre:

BMT

Machine. Seit. réception:

Centering key slot b 15

Interface de broche:

Serrage d'outil SH 32

Lubrification:

Int/ext

Pression max [bar]:

70

8 320 09 005

**Porte-outil à tronçonner à hauteur réglable 845 int**


Type d'arbre:

BMT

Machine. Seit. réception:

Centering key slot b 15

Interface de broche:

 System 845

Lubrification:

INT

Pression max [bar]:

70



## heimatec.u-tec®

heimatec.com

Produits / Systèmes de changement d'outils /  
Système de changement u-tec®



versions voir catalogue



## heimatec.easy-quick

heimatec.com

Produits / Systèmes de changement d'outils /  
Système de changement rapide easy-quick HT



versions voir catalogue



## heimatec.Capto™

heimatec.com

Produits / Systèmes de changement d'outils /  
Système de changement rapide heimatec.Capto™



versions voir catalogue



## heimatec.accessories

heimatec.com

Produits / Accessoires



versions voir catalogue





● succursales HEIMATEC

○ nos représentations dans le monde entier

**heimatec**<sup>®</sup>

Siège  
**heimatec GmbH**  
Outils de précision  
Carl-Benz-Str. 4  
77871 Renchen  
Allemagne

T +49 7843 9466 0  
www.heimatec.com  
info@heimatec.com

Vous trouverez les coordonnées de nos partenaires commerciaux dans le monde entier sur notre site internet : <https://heimatec.com/partners>