

Citizen
Cincom L20



Hightech von heimatec - Werkzeuge und Systeme für die produktive Dreh- und Fräsbearbeitung

heimatec gehört zu den internationalen Technologie- und Qualitätsführern von Präzisionswerkzeugen und ist auf die Entwicklung und Herstellung von hochpräzisen festen und angetriebenen Werkzeugen für alle CNC-Drehmaschinen, CNC-Dreh-Fräszentren und CNC-Bearbeitungszentren spezialisiert.

Die Produktpalette* reicht von statischen BMT- und VDI-Werkzeughaltern über angetriebene Werkzeuge bis hin zu hochkomplexen kundenbezogenen Individuallösungen. heimatec, mit Hauptsitz in Renchen, besitzt eine Tochtergesellschaft in Asien und Indien sowie zahlreiche Repräsentanzen und Handelspartner über den ganzen Globus verteilt.

*UNSERE PRODUKTE

Feste Werkzeughalter

Angetriebene Werkzeugeinheiten

Präzisionswerkzeuge

Werkzeuge für Dreh- und Bearbeitungszentren

Werkzeuge für Langdrehautomaten

Werkzeugwechsel- und Schnellwechselsysteme

Werkzeugsysteme für die Verzahnungsherstellung

Digitales Werkzeugmanagement

Das Katalog-Werk einschließlich aller seiner Teile ist urheberrechtlich geschützt. Jede Verwertung außerhalb der engen Grenzen des Urheberrechtsgesetzes ist ohne Zustimmung der Rechteinhaber unzulässig und strafbar. Das gilt insbesondere für Vervielfältigungen, Übersetzungen, Mikroverfilmungen und die Einspeicherung und Verarbeitung in elektronischen Systemen.

heimatec GmbH behält sich Änderungen technischer Art jederzeit ohne Vorankündigung vor. Dies gilt insbesondere bei Anpassungen an neue oder geänderte internationale Normen oder bei Weiterentwicklungen unserer Produkte oder Herstellungsprozesse.

Die aktuelle Version unserer Allgemeinen Geschäftsbedingungen (AGB) finden Sie auf unserer Webseite.

Artikel-Nr. Bezeichnung

3 010 23 000

Axial-Bohr- und Fräskopf ER 11



Citizen Artikel-Nr.: MSC507
Gewicht [kg]: 0.360
Werkzeugantrieb: Zahnrad
Schaftgröße [mm]: 25.00
Schafttyp: BMT
Werkzeugaufnahme: ER 11
Übersetzung [i]: 1:1
Drehmoment max [Nm]: 10
Drehzahl max [1/min]: 10000
Drehrichtung: gleich
Kühlmittel: kein
Hinweis: verstärkte Lagerung

3 010 23 001

Axial-Bohr- und Fräskopf ER 11



Citizen Artikel-Nr.: GSE3407
Gewicht [kg]: 0.660
Ausführung: lang L
Werkzeugantrieb: Zahnrad
Schaftgröße [mm]: 25.00
Schafttyp: BMT
Werkzeugaufnahme: ER 11
Übersetzung [i]: 1:1
Drehmoment max [Nm]: 10
Drehzahl max [1/min]: 9000
Drehrichtung: gleich
Kühlmittel: kein
Hinweis: verstärkte Lagerung

3 010 23 006

Axial-Bohr- und Fräskopf ER 11 IK





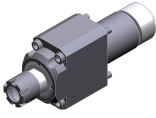

Gewicht [kg]: 0.500
Werkzeugantrieb: Zahnrad
Schaftgröße [mm]: 25.00
Schafttyp: BMT
Werkzeugaufnahme: ER 11
Übersetzung [i]: 1:1
Drehmoment max [Nm]: 10
Drehzahl max [1/min]: 10000
Drehrichtung: gleich
Kühlmittel: IK
Druck max [bar]: 100
Hinweis: verstärkte Lagerung

3 010 24 004

Axial-Bohr- und Fräskopf ER 16

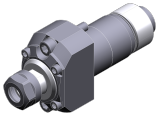


Werkzeugantrieb: Zahnrad
Schaftgröße [mm]: 25.00
Schafttyp: BMT
Werkzeugaufnahme: ER 16
Übersetzung [i]: 1:1
Drehmoment max [Nm]: 10
Drehzahl max [1/min]: 10000
Drehrichtung: gleich
Kühlmittel: kein

Artikel-Nr.	Bezeichnung	
3 010 34 000	Axial-Bohr- und Fräskopf ER 16 M	
	Citizen Artikel-Nr.:	GSC1310
	Gewicht [kg]:	0.600
	Werkzeugantrieb:	Zahnrad
	Schaftgröße [mm]:	31.00
	Schafttyp:	BMT
	Werkzeugaufnahme:	ER 16 M
	Übersetzung [i]:	1:1
	Drehmoment max [Nm]:	20
	Drehzahl max [1/min]:	10000
	Drehrichtung:	gleich
	Kühlmittel:	kein
	Hinweis:	verstärkte Lagerung, Maß Anlagefläche bis Vorderkante
3 010 34 004	Axial-Bohr- und Fräskopf ER 16 M	
	Gewicht [kg]:	0.790
	Werkzeugantrieb:	Zahnrad
	Schaftgröße [mm]:	31.00
	Schafttyp:	BMT
	Werkzeugaufnahme:	ER 16 M
	Übersetzung [i]:	1:1
	Drehmoment max [Nm]:	20
	Drehzahl max [1/min]:	8000
	Drehrichtung:	gleich
	Kühlmittel:	kein
	Hinweis:	verstärkte Lagerung, Maß Anlagefläche bis Vorderkante
3 010 34 006	Axial-Bohr- und Fräskopf ER 16 M IK	
	Gewicht [kg]:	0.940
	Werkzeugantrieb:	Zahnrad
	Schaftgröße [mm]:	31.00
	Schafttyp:	BMT
	Werkzeugaufnahme:	ER 16 M
	Übersetzung [i]:	1:1
	Drehmoment max [Nm]:	20
	Drehzahl max [1/min]:	6000
	Drehrichtung:	gleich
	Kühlmittel:	IK
	Druck max [bar]:	100
	Hinweis:	verstärkte Lagerung, Maß Anlagefläche bis Vorderkante
3 010 34 018	Axial-Bohr- und Fräskopf ER 16 M	
	Citizen Artikel-Nr.:	GSC1210
	Gewicht [kg]:	0.600
	Werkzeugantrieb:	Zahnrad
	Schaftgröße [mm]:	31.00
	Schafttyp:	BMT
	Werkzeugaufnahme:	ER 16 M
	Übersetzung [i]:	1:1
	Drehmoment max [Nm]:	16
	Drehzahl max [1/min]:	6000
	Drehrichtung:	gleich
	Kühlmittel:	kein
	Hinweis:	verstärkte Lagerung


Artikel-Nr.	Bezeichnung
-------------	-------------

3 013 23 000 **Axial-Bohr- und Fräskopf ER 11**




Gewicht [kg]:	0.360
Werkzeugantrieb:	Zahnrad
Schaftgröße [mm]:	25.00
Schafttyp:	BMT
Werkzeugaufnahme:	ER 11
Übersetzung [i]:	1:4
Drehmoment max [Nm]:	2,5
Drehzahl max [1/min]:	48000
Drehrichtung:	gleich
Kühlmittel:	kein

3 013 33 000 **Axial-Bohr- und Fräskopf ER 11**




Gewicht [kg]:	0.560
Werkzeugantrieb:	Zahnrad
Schaftgröße [mm]:	31.00
Schafttyp:	BMT
Werkzeugaufnahme:	ER 11
Übersetzung [i]:	1:4
Drehmoment max [Nm]:	2,5
Drehzahl max [1/min]:	48000
Drehrichtung:	gleich
Kühlmittel:	kein

3 013 33 002 **Axial-Bohr- und Fräskopf ER 11**




Gewicht [kg]:	0.620
Werkzeugantrieb:	Zahnrad
Schaftgröße [mm]:	31.00
Schafttyp:	BMT
Werkzeugaufnahme:	ER 11
Übersetzung [i]:	1:4
Drehmoment max [Nm]:	2,5
Drehzahl max [1/min]:	48000
Drehrichtung:	gleich
Kühlmittel:	kein

3 013 33 005 **Axial-Bohr- und Fräskopf ER 11**



Gewicht [kg]:	0.800
Werkzeugantrieb:	Zahnrad
Schaftgröße [mm]:	31.00
Schafttyp:	BMT
Werkzeugaufnahme:	ER 11
Übersetzung [i]:	1:4
Drehmoment max [Nm]:	2,5
Drehzahl max [1/min]:	48000
Drehrichtung:	gleich
Kühlmittel:	kein

3 037 23 000 **Querfräskopf ER 11**

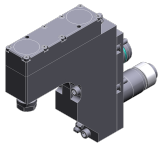


Citizen Artikel-Nr.:	GSS1530
Gewicht [kg]:	2.260
Werkzeugantrieb:	Zahnrad
Schaftgröße [mm]:	25.00
Schafttyp:	BMT
Werkzeugaufnahme:	ER 11
Übersetzung [i]:	1,667:1

Artikel-Nr.	Bezeichnung
-------------	-------------

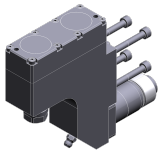
Drehmoment max [Nm]:	16
Drehzahl max [1/min]:	5400
Drehrichtung:	gleich
Kühlmittel:	kein
Hinweis:	verstärkte Lagerung; incl. Fräserwelle
Mittenmaß [mm]:	58

3 037 23 001



Querfräskopf ER 11	
Citizen Artikel-Nr.:	GSC1407
Gewicht [kg]:	2.370
Werkzeugantrieb:	Zahnrad
Schaftgröße [mm]:	25.00
Schafttyp:	BMT
Werkzeugaufnahme:	ER 11
Übersetzung [i]:	1:1
Drehmoment max [Nm]:	8
Drehzahl max [1/min]:	8000
Drehrichtung:	gleich
Kühlmittel:	kein
Hinweis:	verstärkte Lagerung
Mittenmaß [mm]:	113

3 037 23 002



Querfräskopf ER 11	
Citizen Artikel-Nr.:	GSC1507
Gewicht [kg]:	1.630
Werkzeugantrieb:	Zahnrad
Schaftgröße [mm]:	25.00
Schafttyp:	BMT
Werkzeugaufnahme:	ER 11
Übersetzung [i]:	1:1
Drehmoment max [Nm]:	8
Drehzahl max [1/min]:	8000
Drehrichtung:	ungleich
Kühlmittel:	kein
Hinweis:	verstärkte Lagerung
Mittenmaß [mm]:	73

3 043 23 000



Schwenkkopf +90°/-20° verst. ER 11 AX	
Gewicht [kg]:	2.254
Ausführung:	achsversetzt
Werkzeugantrieb:	Zahnrad
Schaftgröße [mm]:	25.00
Schafttyp:	BMT
Werkzeugaufnahme:	ER 11 A
Übersetzung [i]:	1:1
Drehmoment max [Nm]:	8
Drehzahl max [1/min]:	6000
Drehrichtung:	gleich
Kühlmittel:	kein
Mittenmaß [mm]:	35
Achsversatz [mm]:	25

Artikel-Nr.	Bezeichnung
-------------	-------------

3 050 23 001



Mehrspindelbohrkopf ER 11

Werkzeugantrieb: Zahnrad
 Schaftgröße [mm]: 25.00
 Schafttyp: BMT
 Werkzeugaufnahme: ER 11
 ER 11
 Übersetzung [i]: 1:1
 Drehmoment max [Nm]: 8
 Drehzahl max [1/min]: 8000
 Drehrichtung: ungleich
 Kühlmittel: kein
 Hinweis: verstärkte Lagerung
 Achsversatz [mm]: 45

3 050 33 000



Mehrspindelbohrkopf ER 11

Citizen Artikel-Nr.: GSC1607
 Gewicht [kg]: 1.390
 Ausführung: 2-spindlig
 Werkzeugantrieb: Zahnrad
 Schaftgröße [mm]: 31.00
 Schafttyp: BMT
 Werkzeugaufnahme: ER 11
 ER 11
 Übersetzung [i]: 1:1
 Drehmoment max [Nm]: 16
 Drehzahl max [1/min]: 8000
 Drehrichtung: gleich
 Kühlmittel: kein
 Hinweis: verstärkte Lagerung
 Achsversatz [mm]: 0/31

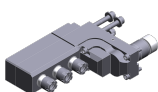
3 053 33 000



Mehrspindel-Winkelbohrkopf ER 11

Citizen Artikel-Nr.: BSE607
 Ausführung: 3-spindlig
 Werkzeugantrieb: Zahnrad
 Schaftgröße [mm]: 31.00
 Schafttyp: BMT
 Werkzeugaufnahme: ER 11
 ER 11
 ER 11
 Übersetzung [i]: 1:1
 Drehmoment max [Nm]: 10
 Drehzahl max [1/min]: 12000
 Drehrichtung: gleich/ungleich
 Kühlmittel: kein
 Hinweis: verstärkte Lagerung
 Mittenmaß [mm]: 76,5/106,5/136,5

3 053 34 000



Mehrspindel-Winkelbohrkopf ER 16 M

Citizen Artikel-Nr.: GSE1610
 Gewicht [kg]: 4.720
 Zusatzbezeichnung: 90° verstellbar
 Ausführung: 3-spindlig
 Werkzeugantrieb: Zahnrad
 Schaftgröße [mm]: 31.00
 Schafttyp: BMT

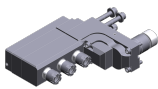
Artikel-Nr.

Bezeichnung

Werkzeugaufnahme: ER 16 M
ER 16 M
ER 16 M
Übersetzung [i]: 1:1
Drehmoment max [Nm]: 12
Drehzahl max [1/min]: 8000
Drehrichtung: gleich/ungleich
Kühlmittel: kein
Hinweis: verstärkte Lagerung
Mittenmaß [mm]: 78/114/150

3 053 34 005

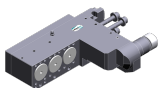
Mehrspindel-Winkelbohrkopf ER 16 M IK



Gewicht [kg]: 5.420
Zusatzbezeichnung: 90° verstellbar
Ausführung: 3-spindlig
Werkzeugantrieb: Zahnrad
Schaftgröße [mm]: 31.00
Schafttyp: BMT
Werkzeugaufnahme: ER 16 M
ER 16 M
ER 16 M
Übersetzung [i]: 1:1
Drehmoment max [Nm]: 12
Drehzahl max [1/min]: 8000
Drehrichtung: gleich/ungleich
Kühlmittel: IK
Druck max [bar]: 140
Hinweis: verstärkte Lagerung; Einsetzbarkeit prüfen!
Mittenmaß [mm]: 78/114/150

3 053 37 000

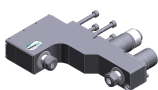
Mehrspindel-Adapter Ø 31



Citizen Artikel-Nr.: GSE3210
Gewicht [kg]: 6.500
Zusatzbezeichnung: 90° verstellbar
Ausführung: 3-spindlig
Werkzeugantrieb: Zahnrad
Schaftgröße [mm]: 31.00
Schafttyp: BMT
Werkzeugaufnahme: Schnittstelle Ø 31,0
Schnittstelle Ø 31,0
Schnittstelle Ø 31,0
Übersetzung [i]: 1:1
Drehmoment max [Nm]: 12
Drehzahl max [1/min]: 8000
Drehrichtung: ungleich
Kühlmittel: kein
Mittenmaß [mm]: 88,5/125,5/162,5

3 059 23 004

Mehrspindel-Bohr- und Fräskopf ER 11



Werkzeugantrieb: Zahnrad
Schaftgröße [mm]: 25.00
Schafttyp: BMT
Werkzeugaufnahme: ER 11
ER 11
Übersetzung [i]: 1:1
Drehmoment max [Nm]: 8
Drehzahl max [1/min]: 8000

Artikel-Nr.	Bezeichnung
-------------	-------------

Drehrichtung:	ungleich
Kühlmittel:	kein
Hinweis:	verstärkte Lagerung
Mittenmaß [mm]:	73
Achsversatz [mm]:	45

3 059 33 000

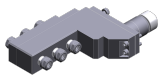
Mehrspindel-Winkelbohrkopf ER 11



Citizen Artikel-Nr.:	GSE3707
Ausführung:	2-fach doppelspindlig
Werkzeugantrieb:	Zahnrad
Schaftgröße [mm]:	31.00
Schafttyp:	BMT
Werkzeugaufnahme:	ER 11
	ER 11
	ER 11
	ER 11
Übersetzung [i]:	1:1
Drehmoment max [Nm]:	10
Drehzahl max [1/min]:	8000
Drehrichtung:	gleich/ungleich
Kühlmittel:	kein
Hinweis:	verstärkte Lagerung
Mittenmaß [mm]:	76,5/106,5

3 059 33 002

Mehrspindel-Winkelbohrkopf ER 11



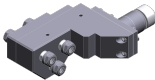
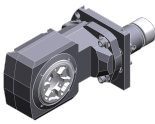
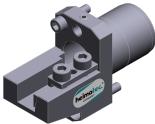
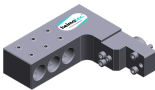
Citizen Artikel-Nr.:	BSE707
Ausführung:	3-fach doppelspindlig
Werkzeugantrieb:	Zahnrad
Schaftgröße [mm]:	31.00
Schafttyp:	BMT
Werkzeugaufnahme:	ER 11
	ER 11
	ER 11
	ER 11
	ER 11
	ER 11
Übersetzung [i]:	1:1
Drehmoment max [Nm]:	10
Drehzahl max [1/min]:	12000
Drehrichtung:	gleich/ungleich
Kühlmittel:	kein
Hinweis:	verstärkte Lagerung
Mittenmaß [mm]:	76,5/106,5/136,5

3 059 33 003

Mehrspindel-Winkelbohrkopf ER 11



Citizen Artikel-Nr.:	GSE3907
Ausführung:	2-fach doppelspindlig
Werkzeugantrieb:	Zahnrad
Schaftgröße [mm]:	31.00
Schafttyp:	BMT
Werkzeugaufnahme:	ER 11
	ER 11
	ER 11
	ER 11
Übersetzung [i]:	1:1
Drehmoment max [Nm]:	10
Drehzahl max [1/min]:	9000

Artikel-Nr.	Bezeichnung	
	Drehrichtung:	gleich/ungleich
	Kühlmittel:	kein
	Hinweis:	verstärkte Lagerung
	Mittenmaß [mm]:	76,5/106,5
3 059 33 004	Mehrspindel-Winkelbohrkopf ER 11	
	Citizen Artikel-Nr.:	GSE4007
	Ausführung:	3-fach doppelspindlig
	Werkzeugantrieb:	Zahnrad
	Schaftgröße [mm]:	31.00
	Schafttyp:	BMT
	Werkzeugaufnahme:	ER 11
		ER 11
		ER 11
		ER 11
		ER 11
		ER 11
	Übersetzung [i]:	1:1
	Drehmoment max [Nm]:	10
	Drehzahl max [1/min]:	9000
	Drehrichtung:	gleich/ungleich
	Kühlmittel:	kein
	Hinweis:	verstärkte Lagerung
	Mittenmaß [mm]:	76,5/94,5/112,5
	Achsversatz [mm]:	0/24/0
3 068 34 001	Winkel-Wirbelkopf HW 46	
	Werkzeugantrieb:	Zahnrad
	Schaftgröße [mm]:	31.00
	Schafttyp:	BMT
	Werkzeugaufnahme:	HW 46
	Übersetzung [i]:	1:1
	Drehmoment max [Nm]:	16
	Drehzahl max [1/min]:	8000
	Drehrichtung:	gleich
	Kühlmittel:	kein
	Hinweis:	Einsetzbarkeit prüfen; ohne Plattenträger
	Mittenmaß [mm]:	89,5
3 214 34 000	Drehstahlhalter Vkt. 12	
	Gewicht [kg]:	0.420
	Schaftgröße [mm]:	31.00
	Schafttyp:	BMT
	Werkzeugaufnahme:	Vkt. 12
	Kühlmittel:	kein
3 253 25 001	Mehrfach-Bohrstangenhalter Ø 3/4"	
	Citizen Artikel-Nr.:	GDF1302
	Zusatzbezeichnung:	zurückgesetzt
	Schaftgröße [mm]:	25.00
	Schafttyp:	BMT
	Werkzeugaufnahme:	Ø 3/4" (19,05mm)
		Ø 3/4" (19,05mm)
		Ø 3/4" (19,05mm)
	Kühlmittel:	kein

Artikel-Nr.	Bezeichnung	
	Mittenmaß [mm]:	62/ 85/108
3 253 25 002	Mehrfach-Bohrstangenhalter Ø 3/4"	
	Citizen Artikel-Nr.:	GDF1303
	Gewicht [kg]:	1.700
	Zusatzbezeichnung:	zurückgesetzt
	Schaftgröße [mm]:	25.00
	Schafttyp:	BMT
	Werkzeugaufnahme:	Ø 3/4" (19,05mm) Ø 3/4" (19,05mm) Ø 3/4" (19,05mm)
	Kühlmittel:	kein
	Mittenmaß [mm]:	60,5/ 90,5/120,5
3 253 35 000	Mehrfach-Bohrstangenhalter Ø 3/4"	
	Citizen Artikel-Nr.:	GDF1207
	Gewicht [kg]:	2.340
	Zusatzbezeichnung:	zurückgesetzt
	Schaftgröße [mm]:	31.00
	Schafttyp:	BMT
	Werkzeugaufnahme:	Ø 3/4" (19,05mm) Ø 3/4" (19,05mm) Ø 3/4" (19,05mm)
	Kühlmittel:	kein
	Mittenmaß [mm]:	76,5/106,5/136,5
3 700 30 000	Stopfen mit Stirnrad Ø 31,0	
	Citizen Artikel-Nr.:	GSD107
	Gewicht [kg]:	0.390
	Werkzeugantrieb:	Zahnrad
	Schaftgröße [mm]:	31.00
	Schafttyp:	BMT
	Drehmoment max [Nm]:	20
	Drehzahl max [1/min]:	8000
	Drehrichtung:	gleich
	Kühlmittel:	kein
3 732 25 000	Adapterbuchse 25/19,05/36	
	Citizen Artikel-Nr.:	SAU819
	Gewicht [kg]:	0.067
	Ausführung:	kurz S
	Schaftgröße [mm]:	25.00
	Werkzeugaufnahme:	Ø 19,05
	Hinweis:	Gesamtlänge 36,0 mm
3 732 25 003	Adapterbuchse 25/19,05/65	
	Citizen Artikel-Nr.:	SAU919
	Gewicht [kg]:	0.400
	Ausführung:	lang L
	Schaftgröße [mm]:	25.00
	Werkzeugaufnahme:	Ø 3/4" (19,05mm)
	Hinweis:	Gesamtlänge 65,0 mm

Artikel-Nr.	Bezeichnung	
3 739 25 000	Adapterbuchse 25/19,05/49 - 30	
	Citizen Artikel-Nr.:	SAU1019
	Gewicht [kg]:	0.620
	Zusatzbezeichnung:	achsversetzt
	Schaftgröße [mm]:	25.00
	Schafttyp:	BMT
	Werkzeugaufnahme:	Ø 3/4" (19,05mm)
	Hinweis:	Gesamtlänge 63,0 mm
	Achsversatz [mm]:	30
3 776 13 000	Spannzangenfutter Ø 19,05/ER 11	
	Citizen Artikel-Nr.:	BDS507
	Gewicht [kg]:	0.110
	Schaftgröße [mm]:	19.05
	Werkzeugaufnahme:	ER 11
	Kühlmittel:	kein
	Hinweis:	Gesamtlänge 61,3 mm
3 776 13 001	Spannzangenfutter Ø 19,05/ER 11	
	Citizen Artikel-Nr.:	BDS607
	Gewicht [kg]:	0.120
	Ausführung:	lang L
	Schaftgröße [mm]:	19.05
	Werkzeugaufnahme:	ER 11
	Kühlmittel:	kein
	Hinweis:	Gesamtlänge 73,3 mm
3 776 13 002	Spannzangenfutter Ø 19,05/ER 11	
	Citizen Artikel-Nr.:	BDS707
	Gewicht [kg]:	0.090
	Ausführung:	kurz S
	Schaftgröße [mm]:	19.05
	Werkzeugaufnahme:	ER 11
	Kühlmittel:	kein
	Hinweis:	Gesamtlänge 54,3 mm
3 776 13 003	Spannzangenfutter Ø 19,05/ER 11	
	Citizen Artikel-Nr.:	VDS506
	Gewicht [kg]:	0.142
	Ausführung:	lang XL
	Schaftgröße [mm]:	19.05
	Werkzeugaufnahme:	ER 11
	Kühlmittel:	kein
	Hinweis:	Gesamtlänge 84,8 mm
3 776 13 004	Doppel-Spannzangenfutter Ø 19,05/ER 11	
	Citizen Artikel-Nr.:	HDS5406
	Gewicht [kg]:	0.070
	Ausführung:	kurz S
	Schaftgröße [mm]:	19.05
	Werkzeugaufnahme:	ER 11
	Kühlmittel:	kein
	Hinweis:	Gesamtlänge 65,0 mm

Artikel-Nr.	Bezeichnung	
3 776 13 005	Doppel-Spannzangenfutter Ø 19,05/ER 11	
	Citizen Artikel-Nr.:	HDS5506
	Gewicht [kg]:	0.100
	Ausführung:	lang L
	Schaftgröße [mm]:	19.05
	Werkzeugaufnahme:	ER 11
		ER 11
	Kühlmittel:	kein
	Hinweis:	Gesamtlänge 85,0 mm
3 776 13 006	Doppel-Spannzangenfutter Ø 19,05/ER 11	
	Citizen Artikel-Nr.:	HDS5706
	Ausführung:	lang XL
	Schaftgröße [mm]:	19.05
	Werkzeugaufnahme:	ER 11
		ER 11
	Kühlmittel:	kein
	Hinweis:	Gesamtlänge 110,0 mm
3 776 13 007	Doppel-Spannzangenfutter Ø 19,05/ER 11	
	Citizen Artikel-Nr.:	HDS5806
	Ausführung:	lang XL
	Schaftgröße [mm]:	19.05
	Werkzeugaufnahme:	ER 11
		ER 11
	Kühlmittel:	kein
	Hinweis:	Gesamtlänge 130,0 mm
3 776 13 008	Spannzangenfutter Ø 19,05/ER 11	
	Citizen Artikel-Nr.:	LDS107
	Gewicht [kg]:	0.250
	Ausführung:	lang XXL
	Schaftgröße [mm]:	19.05
	Werkzeugaufnahme:	ER 11
	Kühlmittel:	kein
	Hinweis:	Gesamtlänge 141,0 mm
3 776 14 000	Spannzangenfutter Ø 19,05/ER 16	
	Citizen Artikel-Nr.:	BDS508
	Gewicht [kg]:	0.112
	Schaftgröße [mm]:	19.05
	Werkzeugaufnahme:	ER 16
	Kühlmittel:	kein
	Hinweis:	Gesamtlänge 65,3 mm
3 776 14 001	Spannzangenfutter Ø 19,05/ER 16	
	Citizen Artikel-Nr.:	BDS610
	Gewicht [kg]:	0.120
	Ausführung:	lang L
	Schaftgröße [mm]:	19.05
	Werkzeugaufnahme:	ER 16
	Kühlmittel:	kein
	Hinweis:	Gesamtlänge 80,3 mm

Artikel-Nr.	Bezeichnung	
3 776 14 002	Spannzangenfutter Ø 19,05/ER 16 M	
	Citizen Artikel-Nr.:	GDS110
	Gewicht [kg]:	0.126
	Schaftgröße [mm]:	19.05
	Werkzeugaufnahme:	ER 16 M
	Kühlmittel:	kein
	Hinweis:	Gesamtlänge 93,2 mm
3 776 14 003	Spannzangenfutter Ø 19,05/ER 16	
	Citizen Artikel-Nr.:	VDS110
	Gewicht [kg]:	0.140
	Ausführung:	lang XL
	Schaftgröße [mm]:	19.05
	Werkzeugaufnahme:	ER 16
	Kühlmittel:	kein
	Hinweis:	Gesamtlänge 90,0 mm
3 776 14 004	Spannzangenfutter Ø 19,05/ER 16	
	Citizen Artikel-Nr.:	LDS110
	Gewicht [kg]:	0.240
	Ausführung:	lang XXL
	Schaftgröße [mm]:	19.05
	Werkzeugaufnahme:	ER 16
	Kühlmittel:	kein
	Hinweis:	Gesamtlänge 140,0 mm
3 776 23 001	Spannzangenfutter Ø 25/ER 11	
	Citizen Artikel-Nr.:	GDS107
	Gewicht [kg]:	0.330
	Schaftgröße [mm]:	25.00
	Schafttyp:	BMT
	Werkzeugaufnahme:	ER 11
	Kühlmittel:	kein
	Hinweis:	Gesamtlänge 116,0 mm
3 776 24 011	Spannzangenfutter Ø 25/ER 16 M	
	Citizen Artikel-Nr.:	GDS210
	Gewicht [kg]:	0.150
	Schaftgröße [mm]:	25.00
	Schafttyp:	BMT
	Werkzeugaufnahme:	ER 16 M
	Kühlmittel:	kein
	Hinweis:	Gesamtlänge 61,2 mm
3 776 24 015	Spannzangenfutter Ø 25/ER 20 M	
	Citizen Artikel-Nr.:	GDS210
	Gewicht [kg]:	0.170
	Schaftgröße [mm]:	25.00
	Schafttyp:	BMT
	Werkzeugaufnahme:	ER 20 M
	Kühlmittel:	kein
	Hinweis:	Gesamtlänge 63,5 mm

Artikel-Nr. Bezeichnung

3 778 13 000 Gewindeschneidfutter Ø 19,05/ER 11



Citizen Artikel-Nr.:
Zusatzbezeichnung:
Ausführung:
Schaftgröße [mm]:
Werkzeugaufnahme:
Kühlmittel:
Hinweis:

BNS407
mit Längenausgleich 8 mm
kurz S
19.05
ER 11
kein
inkl. je 1x Schneideisenaufnahme ø16x5 / 86,0 mm u.

3 778 13 001 Gewindeschneidfutter Ø 19,05/ER 11



Citizen Artikel-Nr.:
Zusatzbezeichnung:
Ausführung:
Schaftgröße [mm]:
Werkzeugaufnahme:
Kühlmittel:
Hinweis:

VNS406
mit Längenausgleich 8 mm
lang L
19.05
ER 11
kein
inkl. je 1x Schneideisenaufnahme ø16x5 /119,5 mm u.



● heimatec-Niederlassungen

○ unsere weltweiten Vertretungen

heimatec[®]

heimatec GmbH
Präzisionswerkzeuge
Carl-Benz-Str. 4
77871 Renchen
Deutschland

T +49 7843 9466 0
www.heimatec.de
info@heimatec.de

Die Kontaktdaten unserer weltweiten Handelspartner finden Sie auf unserer Internetseite:
<https://heimatec.com/handelspartner>