

Citizen  
**Cincom L20**



# Technologie de pointe HEIMATEC - Outils et systèmes pour l'usinage productif en tournage et fraisage

HEIMATEC fait partie des leaders internationaux en technologie et qualité des outils de précision et est spécialisé dans le développement et la fabrication d'outils fixes et porte-outils motorisés de haute précision pour les tours CNC, les centres de tournage-fraisage CNC et les centres d'usinage CNC.

La gamme de produits\* s'étend des porte-outils BMT et VDI statiques aux outils motorisés, en passant par des solutions individuelles hautement complexes adaptées aux besoins des clients. HEIMATEC, dont le siège est à RENCHEN, possède une filiale en Asie et Inde ainsi que de nombreuses représentations et partenaires commerciaux répartis dans le monde entier.

## \*NOS PRODUITS

Porte-outils fixes

Unités d'outils motorisés

Outils de précision

Outils pour centres de tournage et d'usinage

Outils pour automates de décolletage

Systèmes de changement d'outils et systèmes de changement rapide





Systèmes d'outils pour la fabrication de dentures

Gestion numérique des outils

L'œuvre du catalogue, y compris toutes ses parties, est protégée par le droit d'auteur. Toute exploitation en dehors des limites étroites de la loi sur le droit d'auteur est interdite sans l'accord des titulaires des droits et est passible de sanctions. Cela s'applique notamment aux reproductions, traductions, microfilmages et à l'enregistrement et au traitement au moyen de systèmes électroniques.

HEIMATEC GmbH se réserve le droit d'apporter des modifications techniques à tout moment et sans préavis. Cela s'applique notamment aux adaptations de nouvelles normes internationales aux modifications, aux développements de nos produits et aux différents processus de fabrication.

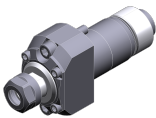
La version actuelle de nos conditions générales de vente (CGV) est disponible sur notre site web.

N° d'article	Désignation	
<b>3 010 23 000</b>	<b>Tête de perçage et de fraisage axiale ER 11</b>	
	Citizen N° d'article:	MSC507
	Poids [kg]:	0.360
	Entraînement d'outil:	Pignon
	Taille du cylindre [mm]:	25.00
	Type d'arbre:	BMT
	Interface de broche:	ER 11
	Rapport de démultiplication [i]:	1:1
	Couple max [Nm]:	10
	Vitesse max [1/min]:	10000
	Sens de rotation:	identique
	Lubrification:	no
	Remarque:	roulements renforcés
<b>3 010 23 001</b>	<b>Tête de perçage et de fraisage axiale ER 11</b>	
	Citizen N° d'article:	GSE3407
	Poids [kg]:	0.660
	Version:	long L
	Entraînement d'outil:	Pignon
	Taille du cylindre [mm]:	25.00
	Type d'arbre:	BMT
	Interface de broche:	ER 11
	Rapport de démultiplication [i]:	1:1
	Couple max [Nm]:	10
	Vitesse max [1/min]:	9000
	Sens de rotation:	identique
	Lubrification:	no
	Remarque:	roulements renforcés
<b>3 010 23 006</b>	<b>Tête de perçage et de fraisage axiale ER 11 int</b>	
	Poids [kg]:	0.500
	Entraînement d'outil:	Pignon
	Taille du cylindre [mm]:	25.00
	Type d'arbre:	BMT
	Interface de broche:	ER 11
	Rapport de démultiplication [i]:	1:1
	Couple max [Nm]:	10
	Vitesse max [1/min]:	10000
	Sens de rotation:	identique
	Lubrification:	INT
	Pression max [bar]:	100
	Remarque:	roulements renforcés
<b>3 010 24 004</b>	<b>Tête de perçage et de fraisage axiale ER 16</b>	
	Entraînement d'outil:	Pignon
	Taille du cylindre [mm]:	25.00
	Type d'arbre:	BMT
	Interface de broche:	ER 16
	Rapport de démultiplication [i]:	1:1
	Couple max [Nm]:	10
	Vitesse max [1/min]:	10000
	Sens de rotation:	identique
	Lubrification:	no

N° d'article	Désignation
<b>3 010 34 000</b>	<b>Tête de perçage et de fraisage axiale ER 16 M</b>
	<p>Citizen N° d'article: GSC1310            Poids [kg]: 0.600            Entraînement d'outil: Pignon            Taille du cylindre [mm]: 31.00            Type d'arbre: BMT            Interface de broche: ER 16 M            Rapport de démultiplication [i]: 1:1            Couple max [Nm]: 20            Vitesse max [1/min]: 10000            Sens de rotation: identique            Lubrification: no            Remarque: roulements renforcés, dimension surface de la revolver to bord avant</p>
<b>3 010 34 004</b>	<b>Tête de perçage et de fraisage axiale ER 16 M</b>
	<p>Poids [kg]: 0.790            Entraînement d'outil: Pignon            Taille du cylindre [mm]: 31.00            Type d'arbre: BMT            Interface de broche: ER 16 M            Rapport de démultiplication [i]: 1:1            Couple max [Nm]: 20            Vitesse max [1/min]: 8000            Sens de rotation: identique            Lubrification: no            Remarque: roulements renforcés, dimension surface de la revolver to bord avant</p>
<b>3 010 34 006</b>	<b>Tête de perçage et de fraisage axiale ER 16 M int</b>
	<p>Poids [kg]: 0.940            Entraînement d'outil: Pignon            Taille du cylindre [mm]: 31.00            Type d'arbre: BMT            Interface de broche: ER 16 M            Rapport de démultiplication [i]: 1:1            Couple max [Nm]: 20            Vitesse max [1/min]: 6000            Sens de rotation: identique            Lubrification: INT            Pression max [bar]: 100            Remarque: roulements renforcés, dimension surface de la revolver to bord avant</p>
<b>3 010 34 018</b>	<b>Tête de perçage et de fraisage axiale ER 16 M</b>
	<p>Citizen N° d'article: GSC1210            Poids [kg]: 0.600            Entraînement d'outil: Pignon            Taille du cylindre [mm]: 31.00            Type d'arbre: BMT            Interface de broche: ER 16 M            Rapport de démultiplication [i]: 1:1            Couple max [Nm]: 16            Vitesse max [1/min]: 6000            Sens de rotation: identique            Lubrification: no            Remarque: roulements renforcés</p>

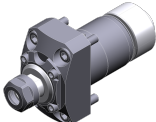
N° d'article Désignation

**3 013 23 000** **Tête de perçage et de fraisage axiale ER 11**




Poids [kg]: 0.360  
 Entraînement d'outil: Pignon  
 Taille du cylindre [mm]: 25.00  
 Type d'arbre: BMT  
 Interface de broche: ER 11  
 Rapport de démultiplication [i]: 1:4  
 Couple max [Nm]: 2,5  
 Vitesse max [1/min]: 48000  
 Sens de rotation: identique  
 Lubrification: no

**3 013 33 000** **Tête de perçage et de fraisage axiale ER 11**




Poids [kg]: 0.560  
 Entraînement d'outil: Pignon  
 Taille du cylindre [mm]: 31.00  
 Type d'arbre: BMT  
 Interface de broche: ER 11  
 Rapport de démultiplication [i]: 1:4  
 Couple max [Nm]: 2,5  
 Vitesse max [1/min]: 48000  
 Sens de rotation: identique  
 Lubrification: no

**3 013 33 002** **Tête de perçage et de fraisage axiale ER 11**




Poids [kg]: 0.620  
 Entraînement d'outil: Pignon  
 Taille du cylindre [mm]: 31.00  
 Type d'arbre: BMT  
 Interface de broche: ER 11  
 Rapport de démultiplication [i]: 1:4  
 Couple max [Nm]: 2,5  
 Vitesse max [1/min]: 48000  
 Sens de rotation: identique  
 Lubrification: no

**3 013 33 005** **Tête de perçage et de fraisage axiale ER 11**



Poids [kg]: 0.800  
 Entraînement d'outil: Pignon  
 Taille du cylindre [mm]: 31.00  
 Type d'arbre: BMT  
 Interface de broche: ER 11  
 Rapport de démultiplication [i]: 1:4  
 Couple max [Nm]: 2,5  
 Vitesse max [1/min]: 48000  
 Sens de rotation: identique  
 Lubrification: no

**3 037 23 000** **Tête de fraisage transversale ER 11**

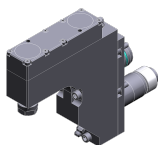


Citizen N° d'article: GSS1530  
 Poids [kg]: 2.260  
 Entraînement d'outil: Pignon  
 Taille du cylindre [mm]: 25.00  
 Type d'arbre: BMT  
 Interface de broche: ER 11  
 Rapport de démultiplication [i]: 1,667:1

N° d'article      Désignation

Couple max [Nm]: 16  
 Vitesse max [1/min]: 5400  
 Sens de rotation: identique  
 Lubrification: no  
 Remarque: roulements renforcés; incl. arbre de fraisage  
 Distance au centre [mm]: 58

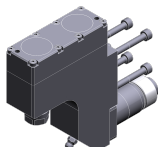
**3 037 23 001**



**Tête de fraisage transversale ER 11**

Citizen N° d'article: GSC1407  
 Poids [kg]: 2.370  
 Entraînement d'outil: Pignon  
 Taille du cylindre [mm]: 25.00  
 Type d'arbre: BMT  
 Interface de broche: ER 11  
 Rapport de démultiplication [i]: 1:1  
 Couple max [Nm]: 8  
 Vitesse max [1/min]: 8000  
 Sens de rotation: identique  
 Lubrification: no  
 Remarque: roulements renforcés  
 Distance au centre [mm]: 113

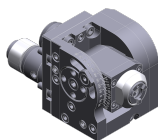
**3 037 23 002**



**Tête de fraisage transversale ER 11**

Citizen N° d'article: GSC1507  
 Poids [kg]: 1.630  
 Entraînement d'outil: Pignon  
 Taille du cylindre [mm]: 25.00  
 Type d'arbre: BMT  
 Interface de broche: ER 11  
 Rapport de démultiplication [i]: 1:1  
 Couple max [Nm]: 8  
 Vitesse max [1/min]: 8000  
 Sens de rotation: opposé  
 Lubrification: no  
 Remarque: roulements renforcés  
 Distance au centre [mm]: 73

**3 043 23 000**

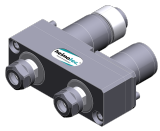


**Tête pivotante +90°/-20° stronger ER 11 AX**

Poids [kg]: 2.254  
 Version: désaxé  
 Entraînement d'outil: Pignon  
 Taille du cylindre [mm]: 25.00  
 Type d'arbre: BMT  
 Interface de broche: ER 11 A  
 Rapport de démultiplication [i]: 1:1  
 Couple max [Nm]: 8  
 Vitesse max [1/min]: 6000  
 Sens de rotation: identique  
 Lubrification: no  
 Distance au centre [mm]: 35  
 Décalage de l'axe [mm]: 25

N° d'article Désignation

3 050 23 001



**Tête multibroche ER 11**

Entraînement d'outil: Pignon  
 Taille du cylindre [mm]: 25.00  
 Type d'arbre: BMT  
 Interface de broche: ER 11  
 ER 11  
 Rapport de démultiplication [i]: 1:1  
 Couple max [Nm]: 8  
 Vitesse max [1/min]: 8000  
 Sens de rotation: opposé  
 Lubrification: no  
 Remarque: roulements renforcés  
 Décalage de l'axe [mm]: 45

3 050 33 000



**Tête multibroche ER 11**

Citizen N° d'article: GSC1607  
 Poids [kg]: 1.390  
 Version: 2-spindles  
 Entraînement d'outil: Pignon  
 Taille du cylindre [mm]: 31.00  
 Type d'arbre: BMT  
 Interface de broche: ER 11  
 ER 11  
 Rapport de démultiplication [i]: 1:1  
 Couple max [Nm]: 16  
 Vitesse max [1/min]: 8000  
 Sens de rotation: identique  
 Lubrification: no  
 Remarque: roulements renforcés  
 Décalage de l'axe [mm]: 0/31

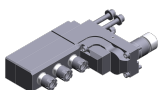
3 053 33 000



**Tête de perçage radiale multibroche ER 11**

Citizen N° d'article: BSE607  
 Version: 3-spindles  
 Entraînement d'outil: Pignon  
 Taille du cylindre [mm]: 31.00  
 Type d'arbre: BMT  
 Interface de broche: ER 11  
 ER 11  
 ER 11  
 Rapport de démultiplication [i]: 1:1  
 Couple max [Nm]: 10  
 Vitesse max [1/min]: 12000  
 Sens de rotation: identique/opposé  
 Lubrification: no  
 Remarque: roulements renforcés  
 Distance au centre [mm]: 76,5/106,5/136,5

3 053 34 000



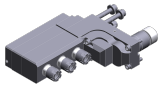
**Tête de perçage radiale multibroche ER 16 M**

Citizen N° d'article: GSE1610  
 Poids [kg]: 4.720  
 Notation: 90° adjustable  
 Version: 3-spindles  
 Entraînement d'outil: Pignon  
 Taille du cylindre [mm]: 31.00  
 Type d'arbre: BMT

N° d'article Désignation

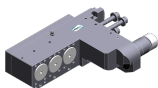
Interface de broche: ER 16 M  
ER 16 M  
ER 16 M  
Rapport de démultiplication [i]: 1:1  
Couple max [Nm]: 12  
Vitesse max [1/min]: 8000  
Sens de rotation: identique/opposé  
Lubrification: no  
Remarque: roulements renforcés  
Distance au centre [mm]: 78/114/150

**3 053 34 005 Tête de perçage radiale multibroche ER 16 M int**



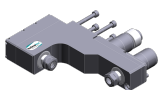
Poids [kg]: 5.420  
Notation: 90° adjustable  
Version: 3-spindles  
Entraînement d'outil: Pignon  
Taille du cylindre [mm]: 31.00  
Type d'arbre: BMT  
Interface de broche: ER 16 M  
ER 16 M  
ER 16 M  
Rapport de démultiplication [i]: 1:1  
Couple max [Nm]: 12  
Vitesse max [1/min]: 8000  
Sens de rotation: identique/opposé  
Lubrification: INT  
Pression max [bar]: 140  
Remarque: roulements renforcés; vérifier l'utilisabilité!  
Distance au centre [mm]: 78/114/150

**3 053 37 000 Multispindle adaptateur Ø 31**



Citizen N° d'article: GSE3210  
Poids [kg]: 6.500  
Notation: 90° adjustable  
Version: 3-spindles  
Entraînement d'outil: Pignon  
Taille du cylindre [mm]: 31.00  
Type d'arbre: BMT  
Interface de broche: Interface Ø 31,0  
Interface Ø 31,0  
Interface Ø 31,0  
Rapport de démultiplication [i]: 1:1  
Couple max [Nm]: 12  
Vitesse max [1/min]: 8000  
Sens de rotation: opposé  
Lubrification: no  
Distance au centre [mm]: 88,5/125,5/162,5

**3 059 23 004 Multispindle drill and mill head ER 11**



Entraînement d'outil: Pignon  
Taille du cylindre [mm]: 25.00  
Type d'arbre: BMT  
Interface de broche: ER 11  
ER 11  
Rapport de démultiplication [i]: 1:1  
Couple max [Nm]: 8  
Vitesse max [1/min]: 8000

N° d'article Désignation

Sens de rotation: opposé  
Lubrification: no  
Remarque: roulements renforcés  
Distance au centre [mm]: 73  
Décalage de l'axe [mm]: 45

**3 059 33 000**



**Tête de perçage radiale multibroche ER 11**

Citizen N° d'article: GSE3707  
Version: 2 x à double tête  
Entraînement d'outil: Pignon  
Taille du cylindre [mm]: 31.00  
Type d'arbre: BMT  
Interface de broche: ER 11  
ER 11  
ER 11  
ER 11  
Rapport de démultiplication [i]: 1:1  
Couple max [Nm]: 10  
Vitesse max [1/min]: 8000  
Sens de rotation: identique/opposé  
Lubrification: no  
Remarque: roulements renforcés  
Distance au centre [mm]: 76,5/106,5

**3 059 33 002**



**Tête de perçage radiale multibroche ER 11**

Citizen N° d'article: BSE707  
Version: 3 x à double tête  
Entraînement d'outil: Pignon  
Taille du cylindre [mm]: 31.00  
Type d'arbre: BMT  
Interface de broche: ER 11  
ER 11  
ER 11  
ER 11  
ER 11  
ER 11  
Rapport de démultiplication [i]: 1:1  
Couple max [Nm]: 10  
Vitesse max [1/min]: 12000  
Sens de rotation: identique/opposé  
Lubrification: no  
Remarque: roulements renforcés  
Distance au centre [mm]: 76,5/106,5/136,5

**3 059 33 003**



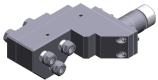
**Tête de perçage radiale multibroche ER 11**

Citizen N° d'article: GSE3907  
Version: 2 x à double tête  
Entraînement d'outil: Pignon  
Taille du cylindre [mm]: 31.00  
Type d'arbre: BMT  
Interface de broche: ER 11  
ER 11  
ER 11  
ER 11  
Rapport de démultiplication [i]: 1:1  
Couple max [Nm]: 10  
Vitesse max [1/min]: 9000

N° d'article Désignation

Sens de rotation: identique/opposé  
Lubrification: no  
Remarque: roulements renforcés  
Distance au centre [mm]: 76,5/106,5

**3 059 33 004 Tête de perçage radiale multibroche ER 11**



Citizen N° d'article: GSE4007  
Version: 3 x à double tête  
Entraînement d'outil: Pignon  
Taille du cylindre [mm]: 31.00  
Type d'arbre: BMT  
Interface de broche: ER 11  
ER 11  
ER 11  
ER 11  
ER 11  
ER 11

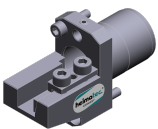
Rapport de démultiplication [i]: 1:1  
Couple max [Nm]: 10  
Vitesse max [1/min]: 9000  
Sens de rotation: identique/opposé  
Lubrification: no  
Remarque: roulements renforcés  
Distance au centre [mm]: 76,5/94,5/112,5  
Décalage de l'axe [mm]: 0/24/0

**3 068 34 001 Tourbillonneur HW 46**



Entraînement d'outil: Pignon  
Taille du cylindre [mm]: 31.00  
Type d'arbre: BMT  
Interface de broche: HW 46  
Rapport de démultiplication [i]: 1:1  
Couple max [Nm]: 16  
Vitesse max [1/min]: 8000  
Sens de rotation: identique  
Lubrification: no  
Remarque: Vérifier l'utilisabilité; sans cutting inserts carrier  
Distance au centre [mm]: 89,5

**3 214 34 000 Porte-barres de tournage sq. 12**



Poids [kg]: 0.420  
Taille du cylindre [mm]: 31.00  
Type d'arbre: BMT  
Interface de broche: Sq. 12  
Lubrification: no


**3 253 25 001 Porte-foret à usage multiple Ø 3/4"**



Citizen N° d'article: GDF1302  
Notation: reculé  
Taille du cylindre [mm]: 25.00  
Type d'arbre: BMT  
Interface de broche: Ø 3/4" (19,05mm)  
Ø 3/4" (19,05mm)  
Ø 3/4" (19,05mm)  
Lubrification: no

N° d'article	Désignation	
	Distance au centre [mm]:	62/ 85/108
<b>3 253 25 002</b>	<b>Porte-foret à usage multiple Ø 3/4"</b>	
	Citizen N° d'article:	GDF1303
	Poids [kg]:	1.700
	Notation:	reculé
	Taille du cylindre [mm]:	25.00
	Type d'arbre:	BMT
	Interface de broche:	Ø 3/4" (19,05mm) Ø 3/4" (19,05mm) Ø 3/4" (19,05mm)
	Lubrification:	no
	Distance au centre [mm]:	60,5/ 90,5/120,5
<b>3 253 35 000</b>	<b>Porte-foret à usage multiple Ø 3/4"</b>	
	Citizen N° d'article:	GDF1207
	Poids [kg]:	2.340
	Notation:	reculé
	Taille du cylindre [mm]:	31.00
	Type d'arbre:	BMT
	Interface de broche:	Ø 3/4" (19,05mm) Ø 3/4" (19,05mm) Ø 3/4" (19,05mm)
	Lubrification:	no
	Distance au centre [mm]:	76,5/106,5/136,5
<b>3 700 30 000</b>	<b>Plug avec spur gear Ø 31,0</b>	
	Citizen N° d'article:	GSD107
	Poids [kg]:	0.390
	Entraînement d'outil:	Pignon
	Taille du cylindre [mm]:	31.00
	Type d'arbre:	BMT
	Couple max [Nm]:	20
	Vitesse max [1/min]:	8000
	Sens de rotation:	identique
	Lubrification:	no
<b>3 732 25 000</b>	<b>Douille d'adaptation 25/19,05/36</b>	
	Citizen N° d'article:	SAU819
	Poids [kg]:	0.067
	Version:	short S
	Taille du cylindre [mm]:	25.00
	Interface de broche:	Ø 19,05
	Remarque:	Longueur totale 36,0 mm
<b>3 732 25 003</b>	<b>Douille d'adaptation 25/19,05/65</b>	
	Citizen N° d'article:	SAU919
	Poids [kg]:	0.400
	Version:	long L
	Taille du cylindre [mm]:	25.00
	Interface de broche:	Ø 3/4" (19,05mm)
	Remarque:	Longueur totale 65,0 mm

N° d'article	Désignation	
<b>3 739 25 000</b>	<b>Douille d'adaptation 25/19,05/49 - 30</b>	
	Citizen N° d'article:	SAU1019
	Poids [kg]:	0.620
	Notation:	désaxé
	Taille du cylindre [mm]:	25.00
	Type d'arbre:	BMT
	Interface de broche:	Ø 3/4" (19,05mm)
	Remarque:	Longueur totale 63,0 mm
	Décalage de l'axe [mm]:	30
<b>3 776 13 000</b>	<b>Mandrin à pinces Ø 19,05/ER 11</b>	
	Citizen N° d'article:	BDS507
	Poids [kg]:	0.110
	Taille du cylindre [mm]:	19.05
	Interface de broche:	ER 11
	Lubrification:	no
	Remarque:	Longueur totale 61,3 mm
<b>3 776 13 001</b>	<b>Mandrin à pinces Ø 19,05/ER 11</b>	
	Citizen N° d'article:	BDS607
	Poids [kg]:	0.120
	Version:	long L
	Taille du cylindre [mm]:	19.05
	Interface de broche:	ER 11
	Lubrification:	no
	Remarque:	Longueur totale 73,3 mm
<b>3 776 13 002</b>	<b>Mandrin à pinces Ø 19,05/ER 11</b>	
	Citizen N° d'article:	BDS707
	Poids [kg]:	0.090
	Version:	short S
	Taille du cylindre [mm]:	19.05
	Interface de broche:	ER 11
	Lubrification:	no
	Remarque:	Longueur totale 54,3 mm
<b>3 776 13 003</b>	<b>Mandrin à pinces Ø 19,05/ER 11</b>	
	Citizen N° d'article:	VDS506
	Poids [kg]:	0.142
	Version:	long XL
	Taille du cylindre [mm]:	19.05
	Interface de broche:	ER 11
	Lubrification:	no
	Remarque:	Longueur totale 84,8 mm
<b>3 776 13 004</b>	<b>Doppel-mandrin à pinces Ø 19,05/ER 11</b>	
	Citizen N° d'article:	HDS5406
	Poids [kg]:	0.070
	Version:	short S
	Taille du cylindre [mm]:	19.05
	Interface de broche:	ER 11
	Lubrification:	no
	Remarque:	Longueur totale 65,0 mm

N° d'article	Désignation	
<b>3 776 13 005</b>	<b>Doppel-mandrin à pinces Ø 19,05/ER 11</b>	
	Citizen N° d'article:	HDS5506
	Poids [kg]:	0.100
	Version:	long L
	Taille du cylindre [mm]:	19.05
	Interface de broche:	ER 11
		ER 11
	Lubrification:	no
	Remarque:	Longueur totale 85,0 mm
<b>3 776 13 006</b>	<b>Doppel-mandrin à pinces Ø 19,05/ER 11</b>	
	Citizen N° d'article:	HDS5706
	Version:	long XL
	Taille du cylindre [mm]:	19.05
	Interface de broche:	ER 11
		ER 11
	Lubrification:	no
	Remarque:	Longueur totale 110,0 mm
<b>3 776 13 007</b>	<b>Doppel-mandrin à pinces Ø 19,05/ER 11</b>	
	Citizen N° d'article:	HDS5806
	Version:	long XL
	Taille du cylindre [mm]:	19.05
	Interface de broche:	ER 11
		ER 11
	Lubrification:	no
	Remarque:	Longueur totale 130,0 mm
<b>3 776 13 008</b>	<b>Mandrin à pinces Ø 19,05/ER 11</b>	
	Citizen N° d'article:	LDS107
	Poids [kg]:	0.250
	Version:	long XXL
	Taille du cylindre [mm]:	19.05
	Interface de broche:	ER 11
	Lubrification:	no
	Remarque:	Longueur totale 141,0 mm
<b>3 776 14 000</b>	<b>Mandrin à pinces Ø 19,05/ER 16</b>	
	Citizen N° d'article:	BDS508
	Poids [kg]:	0.112
	Taille du cylindre [mm]:	19.05
	Interface de broche:	ER 16
	Lubrification:	no
	Remarque:	Longueur totale 65,3 mm
<b>3 776 14 001</b>	<b>Mandrin à pinces Ø 19,05/ER 16</b>	
	Citizen N° d'article:	BDS610
	Poids [kg]:	0.120
	Version:	long L
	Taille du cylindre [mm]:	19.05
	Interface de broche:	ER 16
	Lubrification:	no
	Remarque:	Longueur totale 80,3 mm

N° d'article	Désignation	
<b>3 776 14 002</b>	<b>Mandrin à pinces Ø 19,05/ER 16 M</b>	
	Citizen N° d'article:	GDS110
	Poids [kg]:	0.126
	Taille du cylindre [mm]:	19.05
	Interface de broche:	ER 16 M
	Lubrification:	no
	Remarque:	Longueur totale 93,2 mm
<b>3 776 14 003</b>	<b>Mandrin à pinces Ø 19,05/ER 16</b>	
	Citizen N° d'article:	VDS110
	Poids [kg]:	0.140
	Version:	long XL
	Taille du cylindre [mm]:	19.05
	Interface de broche:	ER 16
	Lubrification:	no
	Remarque:	Longueur totale 90,0 mm
<b>3 776 14 004</b>	<b>Mandrin à pinces Ø 19,05/ER 16</b>	
	Citizen N° d'article:	LDS110
	Poids [kg]:	0.240
	Version:	long XXL
	Taille du cylindre [mm]:	19.05
	Interface de broche:	ER 16
	Lubrification:	no
	Remarque:	Longueur totale 140,0 mm
<b>3 776 23 001</b>	<b>Mandrin à pinces Ø 25/ER 11</b>	
	Citizen N° d'article:	GDS107
	Poids [kg]:	0.330
	Taille du cylindre [mm]:	25.00
	Type d'arbre:	BMT
	Interface de broche:	ER 11
	Lubrification:	no
	Remarque:	Longueur totale 116,0 mm
<b>3 776 24 011</b>	<b>Mandrin à pinces Ø 25/ER 16 M</b>	
	Citizen N° d'article:	GDS210
	Poids [kg]:	0.150
	Taille du cylindre [mm]:	25.00
	Type d'arbre:	BMT
	Interface de broche:	ER 16 M
	Lubrification:	no
	Remarque:	Longueur totale 61,2 mm
<b>3 776 24 015</b>	<b>Mandrin à pinces Ø 25/ER 20 M</b>	
	Citizen N° d'article:	
	Poids [kg]:	0.170
	Taille du cylindre [mm]:	25.00
	Type d'arbre:	BMT
	Interface de broche:	ER 20 M
	Lubrification:	no
	Remarque:	Longueur totale 63,5 mm

N° d'article	Désignation
--------------	-------------

3 778 13 000

**Mandrin de tarandage Ø 19,05/ER 11**



Citizen N° d'article:

Notation:

Version:

Taille du cylindre [mm]:

Interface de broche:

Lubrification:

Remarque:

BNS407

avec compensation 8 mm

short S

19.05

ER 11

no

incl. per 1x Schneideisenaufnahme ø16x5 / 86,0 mm and

3 778 13 001

**Mandrin de tarandage Ø 19,05/ER 11**



Citizen N° d'article:

Notation:

Version:

Taille du cylindre [mm]:

Interface de broche:

Lubrification:

Remarque:

VNS406

avec compensation 8 mm

long L

19.05

ER 11

no

incl. per 1x Schneideisenaufnahme ø16x5 /119,5 mm and



● succursales HEIMATEC

○ nos représentations dans le monde entier

**heimatec**<sup>®</sup>

Siège  
**heimatec GmbH**  
Outils de précision  
Carl-Benz-Str. 4  
77871 Renchen  
Allemagne

T +49 7843 9466 0  
www.heimatec.com  
info@heimatec.com

Vous trouverez les coordonnées de nos partenaires commerciaux dans le monde entier sur notre site internet : <https://heimatec.com/partners>