

**TOPSELLER -**  
viele weitere Werkzeuge verfügbar!

Angetriebene  
Werkzeuge

heimatec®

# Nakamura

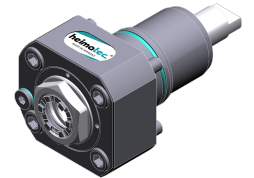
## NTY 3 - 150 V

Artikel-Nr.	Werkzeugaufnahme	Drehzahl max [1/min]	Kühlmittel	Druck max.	Mittenmaß
<b>Axial-Bohr- und Fräskopf</b>					
8 010 55 109	<b>ER 25 A - u-tec</b>	12.000	EK	--	--
8 010 55 110	<b>ER 25 A - u-tec</b>	12.000	IK/EK	25 bar	--
8 010 55 111	<b>ER 25 A - u-tec</b>	15.000	IK/EK	100 bar	--
8 010 56 151	<b>ER 32 A - u-tec</b>	12.000	EK	--	--
8 010 56 152	<b>ER 32 A - u-tec</b>	12.000	IK/EK	25 bar	--
8 010 56 153	<b>ER 32 A - u-tec</b>	15.000	IK/EK	100 bar	--
<b>Winkel-Bohr- und Fräskopf</b>					
8 030 55 238	<b>ER 25 A - u-tec</b>	12.000	EK	--	<b>65 mm</b>
8 030 55 239	<b>ER 25 A - u-tec</b>	12.000	IK/EK	140 bar	<b>65 mm</b>
8 030 55 240	<b>ER 25 A - u-tec</b>	12.000	EK	--	<b>75 mm</b>
8 030 55 241	<b>ER 25 A - u-tec</b>	12.000	IK/EK	140 bar	<b>75 mm</b>
8 030 56 235	<b>ER 32 A - u-tec</b>	12.000	EK	--	<b>65 mm</b>
8 030 56 236	<b>ER 32 A - u-tec</b>	12.000	IK/EK	140 bar	<b>65 mm</b>
8 030 56 237	<b>ER 32 A - u-tec</b>	12.000	EK	--	<b>75 mm</b>
8 030 56 238	<b>ER 32 A - u-tec</b>	12.000	IK/EK	140 bar	<b>75 mm</b>
<b>Winkel-Bohr- und Fräskopf, doppelspindlig</b>					
8 039 55 042	<b>ER 25 A - u-tec</b>	12.000	EK	--	<b>65 mm</b>
8 039 56 016	<b>ER 32 A - u-tec</b>	12.000	EK	--	<b>65 mm</b>
<b>Schwenkkopf</b>					
8 040 54 002	<b>ER 16</b>	6.000	EK	--	<b>57 mm</b>
8 040 54 032	<b>ER 16 A - u-tec</b>	12.000	EK	--	<b>46 mm</b>
8 040 54 033	<b>ER 16 A - u-tec</b>	12.000	IK/EK	140 bar	<b>46 mm</b>

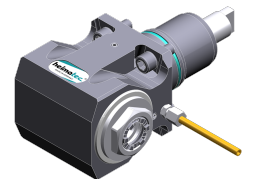
Abbildungen ähnlich.



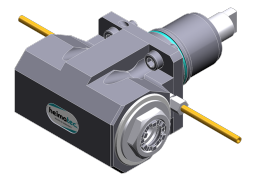
8 010 55 109



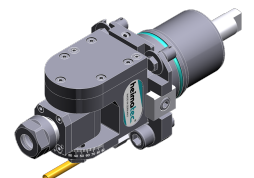
8 010 55 110



8 030 55 238



8 039 55 042



8 040 54 002

**TOPSELLER -**  
viele weitere Werkzeuge verfügbar!

Statische  
Werkzeuge

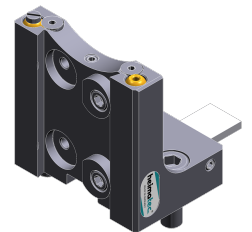
heimatec®

# Nakamura

## NTY 3 - 150 V

Artikel-Nr.	Werkzeugaufnahme	Kühlmittel	Druck max.	Mittenmaß
<b>Abstechhalter</b>				
8 224 13 007	<b>Spannschaft SH 32</b>	EK	--	--
<b>Drehstahlhalter</b>				
8 224 14 016	<b>Vkt. 20</b>	IK/EK	100 bar	--
8 224 15 002	<b>Vkt. 25</b>	EK	--	--
<b>Bohrstangenhalter</b>				
8 240 17 005	<b>Ø 25</b>	IK/EK	--	<b>75 mm</b>
8 240 18 010	<b>Ø 32</b>	IK/EK	--	<b>75 mm</b>
8 240 19 009	<b>Ø 40</b>	IK/EK	--	<b>75 mm</b>
<b>Doppel-Drehstahlhalter</b>				
8 251 11 003	<b>Vkt. 20</b>	EK	--	--
<b>Abstechhalter, höhenverstellbar</b>				
8 320 13 002	<b>Spannschaft SH 32</b>	IK/EK	70 bar	--

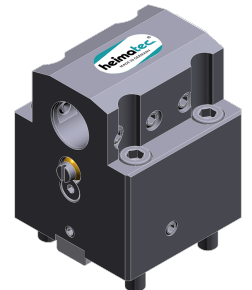
Abbildungen ähnlich.



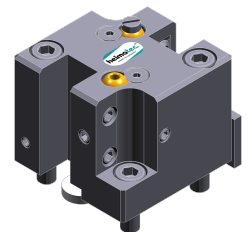
8 224 13 007



8 224 14 016



8 240 17 005



8 251 11 003