

Miyano

BNJ 51 SY3



Hightech von heimatec - Werkzeuge und Systeme für die produktive Dreh- und Fräsbearbeitung

heimatec gehört zu den internationalen Technologie- und Qualitätsführern von Präzisionswerkzeugen und ist auf die Entwicklung und Herstellung von hochpräzisen festen und angetriebenen Werkzeugen für alle CNC-Drehmaschinen, CNC-Dreh-Fräszentren und CNC-Bearbeitungszentren spezialisiert.

Die Produktpalette* reicht von statischen BMT- und VDI-Werkzeughaltern über angetriebene Werkzeuge bis hin zu hochkomplexen kundenbezogenen Individuallösungen. heimatec, mit Hauptsitz in Renchen, besitzt eine Tochtergesellschaft in Asien und Indien sowie zahlreiche Repräsentanzen und Handelspartner über den ganzen Globus verteilt.

*UNSERE PRODUKTE

Feste Werkzeughalter

Angetriebene Werkzeugeinheiten

Präzisionswerkzeuge

Werkzeuge für Dreh- und Bearbeitungszentren

Werkzeuge für Langdrehautomaten

Werkzeugwechsel- und Schnellwechselsysteme

Werkzeugsysteme für die Verzahnungsherstellung

Digitales Werkzeugmanagement

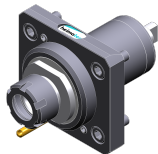
Das Katalog-Werk einschließlich aller seiner Teile ist urheberrechtlich geschützt. Jede Verwertung außerhalb der engen Grenzen des Urheberrechtsgesetzes ist ohne Zustimmung der Rechteinhaber unzulässig und strafbar. Das gilt insbesondere für Vervielfältigungen, Übersetzungen, Mikroverfilmungen und die Einspeicherung und Verarbeitung in elektronischen Systemen.

heimatec GmbH behält sich Änderungen technischer Art jederzeit ohne Vorankündigung vor. Dies gilt insbesondere bei Anpassungen an neue oder geänderte internationale Normen oder bei Weiterentwicklungen unserer Produkte oder Herstellungsprozesse.

Die aktuelle Version unserer Allgemeinen Geschäftsbedingungen (AGB) finden Sie auf unserer Webseite.

Artikel-Nr. Bezeichnung

8 010 45 047



Axial-Bohr- und Fräskopf ER 25 M

Gewicht [kg]: 1.740
 Werkzeugantrieb: Zweiflach (~DIN 1809)
 Schaftgröße [mm]: 45.00
 Werkzeugaufnahme: ER 25 M
 Übersetzung [i]: 1:1
 Drehmoment max [Nm]: 50
 Drehzahl max [1/min]: 6000
 Drehrichtung: gleich
 Kühlmittel: EK

8 010 45 050



Axial-Bohr- und Fräskopf ER 25 M IK

Gewicht [kg]: 2.000
 Werkzeugantrieb: Zweiflach (~DIN 1809)
 Schaftgröße [mm]: 45.00
 Schafttyp: BMT
 Werkzeugaufnahme: ER 25
 Übersetzung [i]: 1:1
 Drehmoment max [Nm]: 50
 Drehzahl max [1/min]: 6000
 Drehrichtung: gleich
 Kühlmittel: IK/EK
 Druck max [bar]: 25

8 010 45 061

Axial-Bohr- und Fräskopf ER 25

Gewicht [kg]: 1.780
 Werkzeugantrieb: Zweiflach (~DIN 1809)
 Schaftgröße [mm]: 45.00
 Schafttyp: BMT
 Werkzeugaufnahme: ER 25
 Übersetzung [i]: 1:1
 Drehmoment max [Nm]: 50
 Drehzahl max [1/min]: 6000
 Drehrichtung: gleich
 Kühlmittel: EK

8 010 45 096

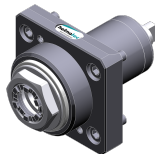


Axial-Bohr- und Fräskopf ER 25 AX UT IK

Gewicht [kg]: 2.000
 Werkzeugantrieb: Zweiflach (~DIN 1809)
 Schaftgröße [mm]: 45.00
 Schafttyp: BMT
 Werkzeugaufnahme: ER 25 A - u-tec
 Übersetzung [i]: 1:1
 Drehmoment max [Nm]: 50
 Drehzahl max [1/min]: 6000
 Drehrichtung: gleich
 Kühlmittel: IK/EK
 Druck max [bar]: 25
 Hinweis: Kombilagerung

Artikel-Nr. Bezeichnung

8 010 45 103



Axial-Fräs- und Bohrkopf ER 25 AX UT

Gewicht [kg]: 1.870
 Werkzeugantrieb: Zweiflach (~DIN 1809)
 Schaftgröße [mm]: 45.00
 Schafttyp: BMT
 Werkzeugaufnahme: ER 25 A - u-tec
 Übersetzung [i]: 1:1
 Drehmoment max [Nm]: 50
 Drehzahl max [1/min]: 6000
 Drehrichtung: gleich
 Kühlmittel: EK
 Hinweis: Kombilagerung

8 010 45 181

Axial-Bohr- und Fräskopf C 3 IK

Zusatzbezeichnung: 180° umsetzbar
 Werkzeugantrieb: Zweiflach (~DIN 1809)
 Schaftgröße [mm]: 45.00
 Schafttyp: BMT
 Werkzeugaufnahme: heimatec Capto(TM) C 3
 Übersetzung [i]: 1:1
 Drehmoment max [Nm]: 25
 Drehzahl max [1/min]: 8000
 Drehrichtung: gleich
 Kühlmittel: IK/EK
 Druck max [bar]: 100
 Hinweis: Einsetzbarkeit prüfen; Werkzeuglänge prüfen !

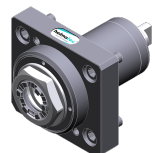
8 010 45 183



Axial-Bohr- und Fräskopf C 3

Gewicht [kg]: 3.800
 Zusatzbezeichnung: 180° umsetzbar
 Werkzeugantrieb: Zweiflach (~DIN 1809)
 Schaftgröße [mm]: 45.00
 Schafttyp: BMT
 Werkzeugaufnahme: heimatec Capto(TM) C 3
 Übersetzung [i]: 1:1
 Drehmoment max [Nm]: 32
 Drehzahl max [1/min]: 8000
 Drehrichtung: gleich
 Kühlmittel: EK
 Hinweis: Einsetzbarkeit prüfen; Werkzeuglänge prüfen !

8 010 45 224



Axial-Bohr- und Fräskopf ER 25 AX UT

Gewicht [kg]: 1.900
 Werkzeugantrieb: Zweiflach (~DIN 1809)
 Schaftgröße [mm]: 45.00
 Schafttyp: BMT
 Werkzeugaufnahme: ER 25 A - u-tec
 Übersetzung [i]: 1:1
 Drehmoment max [Nm]: 50
 Drehzahl max [1/min]: 15000
 Drehrichtung: gleich
 Kühlmittel: EK

Artikel-Nr.

Bezeichnung

8 010 45 225

Axial-Bohr- und Fräskopf ER 25 AX UT IK



Gewicht [kg]: 2.100
 Werkzeugantrieb: Zweiflach (~DIN 1809)
 Schaftgröße [mm]: 45.00
 Schafttyp: BMT
 Werkzeugaufnahme: ER 25 A - u-tec
 Übersetzung [i]: 1:1
 Drehmoment max [Nm]: 50
 Drehzahl max [1/min]: 12000
 Drehrichtung: gleich
 Kühlmittel: IK/EK
 Druck max [bar]: 100
 Hinweis: Trockenlauf möglich

8 010 46 092

Axial-Bohr- und Fräskopf HT 4

Gewicht [kg]: 1.700
 Werkzeugantrieb: Zweiflach (~DIN 1809)
 Schaftgröße [mm]: 45.00
 Schafttyp: BMT
 Werkzeugaufnahme: HT 4
 Übersetzung [i]: 1:1
 Drehmoment max [Nm]: 50
 Drehzahl max [1/min]: 6000
 Drehrichtung: gleich
 Kühlmittel: EK

8 010 46 112

Axial-Bohr- und Fräskopf HT 4 IK

Gewicht [kg]: 1.980
 Werkzeugantrieb: Zweiflach (~DIN 1809)
 Schaftgröße [mm]: 45.00
 Schafttyp: BMT
 Werkzeugaufnahme: HT 4
 Übersetzung [i]: 1:1
 Drehmoment max [Nm]: 50
 Drehzahl max [1/min]: 6000
 Drehrichtung: gleich
 Kühlmittel: IK/EK
 Druck max [bar]: 25

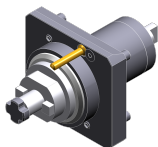
8 010 46 206

Axial-Bohr- und Fräskopf ER 32 AX UT

Gewicht [kg]: 2.110
 Ausführung: Sonder
 Werkzeugantrieb: Zweiflach (~DIN 1809)
 Schaftgröße [mm]: 45.00
 Schafttyp: BMT
 Werkzeugaufnahme: ER 32 A - u-tec
 Übersetzung [i]: 1:1
 Drehmoment max [Nm]: 50
 Drehzahl max [1/min]: 6000
 Drehrichtung: gleich
 Kühlmittel: EK
 Hinweis: verstärkte Lagerung

Artikel-Nr. Bezeichnung

8 011 44 010



Axial-Fräskopf Kombidorn 16

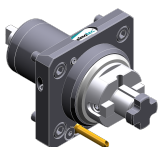
Gewicht [kg]: 1.820
 Werkzeugantrieb: Zweiflach (~DIN 1809)
 Schaftgröße [mm]: 45.00
 Schafttyp: BMT
 Werkzeugaufnahme: Kombidorn 16
 Übersetzung [i]: 1:1
 Drehmoment max [Nm]: 50
 Drehzahl max [1/min]: 6000
 Drehrichtung: gleich
 Kühlmittel: EK
 Hinweis: Kegelrollenlagerung

8 011 44 021

Axial-Fräskopf Kombidorn 3/4"

Gewicht [kg]: 1.840
 Werkzeugantrieb: Zweiflach (~DIN 1809)
 Schaftgröße [mm]: 45.00
 Schafttyp: BMT
 Werkzeugaufnahme: Kombidorn 3/4" (19,05mm)
 Übersetzung [i]: 1:1
 Drehmoment max [Nm]: 50
 Drehzahl max [1/min]: 6000
 Drehrichtung: gleich
 Kühlmittel: EK
 Hinweis: Kegelrollenlagerung

8 011 45 018



Axial-Fräskopf Kombidorn 22

Gewicht [kg]: 1.940
 Werkzeugantrieb: Zweiflach (~DIN 1809)
 Schaftgröße [mm]: 45.00
 Schafttyp: BMT
 Werkzeugaufnahme: Kombidorn 22
 Übersetzung [i]: 1:1
 Drehmoment max [Nm]: 50
 Drehzahl max [1/min]: 6000
 Drehrichtung: gleich
 Kühlmittel: EK
 Hinweis: Kegelrollenlagerung

8 013 44 022

Axial-Bohr- und Fräskopf ER 16 AX UT

Gewicht [kg]: 2.350
 Werkzeugantrieb: Zweiflach (~DIN 1809)
 Schaftgröße [mm]: 45.00
 Schafttyp: BMT
 Werkzeugaufnahme: ER 16 A - u-tec
 Übersetzung [i]: 1:4
 Drehmoment max [Nm]: 5
 Drehzahl max [1/min]: 24000
 Drehrichtung: gleich
 Kühlmittel: EK

Artikel-Nr. Bezeichnung

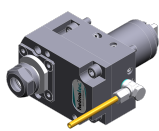
8 013 44 023



Axial-Bohr- und Fräskopf ER 16 AX UT IK

Gewicht [kg]: 2.450
 Werkzeugantrieb: Zweiflach (~DIN 1809)
 Schaftgröße [mm]: 45.00
 Schafttyp: BMT
 Werkzeugaufnahme: ER 16 A - u-tec
 Übersetzung [i]: 1:4
 Drehmoment max [Nm]: 5
 Drehzahl max [1/min]: 24000
 Drehrichtung: gleich
 Kühlmittel: IK/EK
 Druck max [bar]: 100
 Hinweis: Trockenlauf möglich

8 019 44 012



Axial-Bohr- und Fräskopf ER 20

Gewicht [kg]: 4.020
 Zusatzbezeichnung: achsversetzt
 Werkzeugantrieb: Zweiflach (~DIN 1809)
 Schaftgröße [mm]: 45.00
 Schafttyp: BMT
 Werkzeugaufnahme: ER 20
 Übersetzung [i]: 1:2
 Drehmoment max [Nm]: 12
 Drehzahl max [1/min]: 12000
 Drehrichtung: ungleich
 Kühlmittel: EK

8 019 44 019

Axial-Bohr- und Fräskopf ER 16 AX UT

Gewicht [kg]: 4.260
 Zusatzbezeichnung: achsversetzt
 Werkzeugantrieb: Zweiflach (~DIN 1809)
 Schaftgröße [mm]: 45.00
 Schafttyp: BMT
 Werkzeugaufnahme: ER 16 A - u-tec
 Übersetzung [i]: 1:2
 Drehmoment max [Nm]: 12
 Drehzahl max [1/min]: 10000
 Drehrichtung: ungleich
 Kühlmittel: EK
 Hinweis: verstärkte Lagerung

8 019 44 020

Axial-Bohr- und Fräskopf ER 16 M

Gewicht [kg]: 3.960
 Zusatzbezeichnung: achsversetzt
 Werkzeugantrieb: Zweiflach (~DIN 1809)
 Schaftgröße [mm]: 45.00
 Schafttyp: BMT
 Werkzeugaufnahme: ER 16
 Übersetzung [i]: 1:3
 Drehmoment max [Nm]: 10
 Drehzahl max [1/min]: 15000
 Drehrichtung: ungleich
 Kühlmittel: EK
 Achsversatz [mm]: 34,5

Artikel-Nr.	Bezeichnung	
8 019 44 060	Axial-Bohr- und Fräskopf ER 20	
	Gewicht [kg]:	4.000
	Zusatzbezeichnung:	achsversetzt
	Werkzeugantrieb:	Zweiflach (~DIN 1809)
	Schaftgröße [mm]:	45.00
	Schafttyp:	BMT
	Werkzeugaufnahme:	ER 20
	Übersetzung [i]:	1:3
	Drehmoment max [Nm]:	10
	Drehzahl max [1/min]:	15000
	Drehrichtung:	ungleich
	Kühlmittel:	EK
	Achsversatz [mm]:	34,5
8 019 44 073	Axial-Bohr- und Fräskopf ER 20 AX UT IK	
	Gewicht [kg]:	4.910
	Zusatzbezeichnung:	achsversetzt; 180° umsetzbar
	Werkzeugantrieb:	Zweiflach (~DIN 1809)
	Schaftgröße [mm]:	45.00
	Schafttyp:	BMT
	Werkzeugaufnahme:	ER 20 A - u-tec
	Übersetzung [i]:	1:2
	Drehmoment max [Nm]:	16
	Drehzahl max [1/min]:	12000
	Drehrichtung:	ungleich
	Kühlmittel:	IK/EK
	Druck max [bar]:	140
	Hinweis:	verstärkte Lagerung
	Achsversatz [mm]:	34,5
8 019 44 078	Axial-Bohr- und Fräskopf ER 16 AX UT	
	Gewicht [kg]:	3.890
	Zusatzbezeichnung:	achsversetzt
	Werkzeugantrieb:	Zweiflach (~DIN 1809)
	Schaftgröße [mm]:	45.00
	Schafttyp:	BMT
	Werkzeugaufnahme:	ER 16 A - u-tec
	Übersetzung [i]:	1:3
	Drehmoment max [Nm]:	10
	Drehzahl max [1/min]:	15000
	Drehrichtung:	ungleich
	Kühlmittel:	EK
	Achsversatz [mm]:	34,5
8 019 44 114	Axial-Bohr- und Fräskopf ER 20 AX UT	
	Zusatzbezeichnung:	achsversetzt; 180° umsetzbar
	Werkzeugantrieb:	Zweiflach (~DIN 1809)
	Schaftgröße [mm]:	45.00
	Schafttyp:	BMT
	Werkzeugaufnahme:	ER 20 A - u-tec
	Übersetzung [i]:	1:2
	Drehmoment max [Nm]:	16
	Drehzahl max [1/min]:	12000
	Drehrichtung:	ungleich
	Kühlmittel:	EK
	Hinweis:	verstärkte Lagerung
	Achsversatz [mm]:	34,5

Artikel-Nr. Bezeichnung

8 019 45 093 Axial-Bohr- und Fräskopf ER 25 AX UT IK
Gewicht [kg]: 5.860
Zusatzbezeichnung: achsversetzt; 180° umsetzbar
Werkzeugantrieb: Zweiflach (~DIN 1809)
Schaftgröße [mm]: 45.00
Schafttyp: BMT
Werkzeugaufnahme: ER 25 A - u-tec
Übersetzung [i]: 2:1
Drehmoment max [Nm]: 50
Drehzahl max [1/min]: 3000
Drehrichtung: gleich
Kühlmittel: IK/EK
Druck max [bar]: 140
Hinweis: verstärkte Lagerung
Achsversatz [mm]: 69

8 019 45 102 Axial-Bohr- und Fräskopf ER 25 AX UT
Gewicht [kg]: 5.400
Zusatzbezeichnung: achsversetzt; 180° umsetzbar
Werkzeugantrieb: Zweiflach (~DIN 1809)
Schaftgröße [mm]: 45.00
Schafttyp: BMT
Werkzeugaufnahme: ER 25 A - u-tec
Übersetzung [i]: 2:1
Drehmoment max [Nm]: 50
Drehzahl max [1/min]: 3000
Drehrichtung: gleich
Kühlmittel: EK
Hinweis: verstärkte Lagerung
Achsversatz [mm]: 69

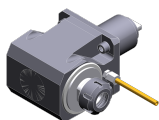
8 030 44 082 Winkel-Bohr- und Fräskopf ER 16 AX UT
Zusatzbezeichnung: 180° umsetzbar
Werkzeugantrieb: Zweiflach (~DIN 1809)
Schaftgröße [mm]: 45.00
Schafttyp: BMT
Werkzeugaufnahme: ER 16 A - u-tec
Übersetzung [i]: 1:4
Drehmoment max [Nm]: 5
Drehzahl max [1/min]: 24000
Drehrichtung: ungleich
Kühlmittel: EK
Mittenmaß [mm]: 65

8 030 44 099 Winkel-Bohr- und Fräskopf ER 16 AX UT IK
Gewicht [kg]: 4.900
Zusatzbezeichnung: 180° umsetzbar
Werkzeugantrieb: Zweiflach (~DIN 1809)
Schaftgröße [mm]: 45.00
Schafttyp: BMT
Werkzeugaufnahme: ER 16 A - u-tec
Übersetzung [i]: 1:4
Drehmoment max [Nm]: 5
Drehzahl max [1/min]: 24000
Drehrichtung: ungleich
Kühlmittel: IK/EK
Druck max [bar]: 140
Mittenmaß [mm]: 65



Artikel-Nr. Bezeichnung

8 030 44 109	Winkel-Bohr- und Fräskopf ER 20 AX UT IK	Gewicht [kg]: 5.950 Zusatzbezeichnung: 180° umsetzbar Werkzeugantrieb: Zweiflach (~DIN 1809) Schaftgröße [mm]: 45.00 Schafttyp: BMT Werkzeugaufnahme: ER 20 A - u-tec Übersetzung [i]: 1:2 Drehmoment max [Nm]: 16 Drehzahl max [1/min]: 12000 Drehrichtung: gleich Kühlmittel: IK/EK Druck max [bar]: 140 Hinweis: verstärkte Lagerung Mittenmaß [mm]: 77
8 030 45 096	Winkel-Bohr- und Fräskopf ER 25	Gewicht [kg]: 5.190 Zusatzbezeichnung: 180° umsetzbar Werkzeugantrieb: Zweiflach (~DIN 1809) Schaftgröße [mm]: 45.00 Schafttyp: BMT Werkzeugaufnahme: ER 25 Übersetzung [i]: 1:2 Drehmoment max [Nm]: 12 Drehzahl max [1/min]: 12000 Drehrichtung: ungleich Kühlmittel: EK Mittenmaß [mm]: 65
8 030 45 101	Winkel-Bohr- und Fräskopf ER 25 IK	Gewicht [kg]: 5.450 Zusatzbezeichnung: 180° umsetzbar Werkzeugantrieb: Zweiflach (~DIN 1809) Schaftgröße [mm]: 45.00 Schafttyp: BMT Werkzeugaufnahme: ER 25 Übersetzung [i]: 1:2 Drehmoment max [Nm]: 12 Drehzahl max [1/min]: 12000 Drehrichtung: ungleich Kühlmittel: IK/EK Druck max [bar]: 140 Mittenmaß [mm]: 65
8 030 45 120	Winkel-Bohr- und Fräskopf ER 25	Gewicht [kg]: 5.400 Zusatzbezeichnung: 180° umsetzbar Werkzeugantrieb: Zweiflach (~DIN 1809) Schaftgröße [mm]: 45.00 Schafttyp: BMT Werkzeugaufnahme: ER 25 Übersetzung [i]: 1:1 Drehmoment max [Nm]: 50 Drehzahl max [1/min]: 12000 Drehrichtung: ungleich Kühlmittel: EK Mittenmaß [mm]: 65



Artikel-Nr.

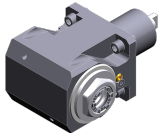
Bezeichnung

8 030 45 121	Winkel-Bohr- und Fräskopf ER 25 IK	
	Gewicht [kg]:	5.570
	Zusatzbezeichnung:	180° umsetzbar
	Werkzeugantrieb:	Zweiflach (~DIN 1809)
	Schaftgröße [mm]:	45.00
	Schafttyp:	BMT
	Werkzeugaufnahme:	ER 25
	Übersetzung [i]:	1:1
	Drehmoment max [Nm]:	50
	Drehzahl max [1/min]:	12000
	Drehrichtung:	ungleich
	Kühlmittel:	IK/EK
	Druck max [bar]:	140
	Hinweis:	starke Version
	Mittenmaß [mm]:	65
8 030 45 136	Winkel-Bohr- und Fräskopf ER 25 AX UT IK	
	Gewicht [kg]:	5.370
	Zusatzbezeichnung:	180° umsetzbar
	Werkzeugantrieb:	Zweiflach (~DIN 1809)
	Schaftgröße [mm]:	45.00
	Schafttyp:	BMT
	Werkzeugaufnahme:	ER 25 A - u-tec
	Übersetzung [i]:	1:1
	Drehmoment max [Nm]:	50
	Drehzahl max [1/min]:	12000
	Drehrichtung:	ungleich
	Kühlmittel:	IK/EK
	Druck max [bar]:	140
	Mittenmaß [mm]:	65
8 030 45 163	Winkel-Fräs- und Bohrkopf ER 25 AX UT	
	Gewicht [kg]:	5.700
	Zusatzbezeichnung:	180° umsetzbar
	Werkzeugantrieb:	Zweiflach (~DIN 1809)
	Schaftgröße [mm]:	45.00
	Werkzeugaufnahme:	ER 25 A - u-tec
	Übersetzung [i]:	1:1
	Drehmoment max [Nm]:	50
	Drehzahl max [1/min]:	6000
	Drehrichtung:	ungleich
	Kühlmittel:	EK
	Hinweis:	Kombilagerung
	Mittenmaß [mm]:	65
8 030 45 167	Winkel-Bohr- und Fräskopf ER 25 AX UT	
	Gewicht [kg]:	5.790
	Zusatzbezeichnung:	180° umsetzbar
	Werkzeugantrieb:	Zweiflach (~DIN 1809)
	Schaftgröße [mm]:	45.00
	Schafttyp:	BMT
	Werkzeugaufnahme:	ER 25 A - u-tec
	Übersetzung [i]:	1:3
	Drehmoment max [Nm]:	12
	Drehzahl max [1/min]:	18000
	Drehrichtung:	gleich
	Kühlmittel:	EK

Artikel-Nr.	Bezeichnung
-------------	-------------

Hinweis:	verstärkte Lagerung
Mittenmaß [mm]:	77

8 030 45 169



Winkel-Bohr- und Fräskopf ER 25 AX UT	
Gewicht [kg]:	5.340
Zusatzbezeichnung:	180° umsetzbar
Werkzeugantrieb:	Zweiflach (~DIN 1809)
Schaftgröße [mm]:	45.00
Schafttyp:	BMT
Werkzeugaufnahme:	ER 25 A - u-tec
Übersetzung [i]:	1:1
Drehmoment max [Nm]:	50
Drehzahl max [1/min]:	12000
Drehrichtung:	ungleich
Kühlmittel:	EK
Mittenmaß [mm]:	65

8 030 45 198



Winkel-Fräs- und Bohrkopf ER 25 AX UT IK	
Gewicht [kg]:	5.800
Zusatzbezeichnung:	180° umsetzbar
Werkzeugantrieb:	Zweiflach (~DIN 1809)
Schaftgröße [mm]:	45.00
Schafttyp:	BMT
Werkzeugaufnahme:	ER 25 A - u-tec
Übersetzung [i]:	1:1
Drehmoment max [Nm]:	50
Drehzahl max [1/min]:	6000
Drehrichtung:	ungleich
Kühlmittel:	IK/EK
Druck max [bar]:	140
Hinweis:	Kombilagerung
Mittenmaß [mm]:	65

8 030 45 211

Winkel-Bohr- und Fräskopf ER 25 AX UT	
Gewicht [kg]:	5.770
Zusatzbezeichnung:	180° umsetzbar
Werkzeugantrieb:	Zweiflach (~DIN 1809)
Schaftgröße [mm]:	45.00
Schafttyp:	BMT
Werkzeugaufnahme:	ER 25 A - u-tec
Übersetzung [i]:	1:2
Drehmoment max [Nm]:	16
Drehzahl max [1/min]:	12000
Drehrichtung:	gleich
Kühlmittel:	EK
Hinweis:	verstärkte Lagerung
Mittenmaß [mm]:	77

8 030 45 239

Winkel-Bohr- und Fräskopf ER 25 AX UT IK	
Gewicht [kg]:	5.990
Zusatzbezeichnung:	180° umsetzbar
Werkzeugantrieb:	Zweiflach (~DIN 1809)
Schaftgröße [mm]:	45.00
Schafttyp:	BMT
Werkzeugaufnahme:	ER 25 A - u-tec
Übersetzung [i]:	1:3
Drehmoment max [Nm]:	12

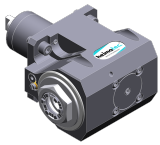
Artikel-Nr.

Bezeichnung

Drehzahl max [1/min]: 18000
 Drehrichtung: gleich
 Kühlmittel: IK/EK
 Druck max [bar]: 140
 Hinweis: verstärkte Lagerung
 Mittenmaß [mm]: 77

8 030 45 253

Winkel-Bohr- und Fräskopf ER 25 AX UT



Gewicht [kg]: 5.480
 Zusatzbezeichnung: 180° umsetzbar
 Werkzeugantrieb: Zweiflach (~DIN 1809)
 Schaftgröße [mm]: 45.00
 Schafttyp: BMT
 Werkzeugaufnahme: ER 25 A - u-tec
 Übersetzung [i]: 2:1
 Drehmoment max [Nm]: 63
 Drehzahl max [1/min]: 3000
 Drehrichtung: ungleich
 Kühlmittel: EK
 Hinweis: Kombilagerung
 Mittenmaß [mm]: 65

8 030 45 346

Winkel-Bohr- und Fräskopf C 3 IK



Zusatzbezeichnung: 180° umsetzbar
 Werkzeugantrieb: Zweiflach (~DIN 1809)
 Schaftgröße [mm]: 45.00
 Schafttyp: BMT
 Werkzeugaufnahme: heimatec Capto(TM) C 3
 Übersetzung [i]: 1:1
 Drehmoment max [Nm]: 25
 Drehzahl max [1/min]: 8000
 Drehrichtung: ungleich
 Kühlmittel: IK/EK
 Druck max [bar]: 140
 Hinweis: Einsetzbarkeit prüfen; Werkzeuglänge beachten!
 Mittenmaß [mm]: 65

8 030 45 351

Winkel-Bohr- und Fräskopf C 3

Zusatzbezeichnung: 180° umsetzbar
 Werkzeugantrieb: Zweiflach (~DIN 1809)
 Schaftgröße [mm]: 45.00
 Schafttyp: BMT
 Werkzeugaufnahme: heimatec Capto(TM) C 3
 Übersetzung [i]: 1:1
 Drehmoment max [Nm]: 25
 Drehzahl max [1/min]: 8000
 Drehrichtung: ungleich
 Kühlmittel: EK
 Hinweis: Einsetzbarkeit prüfen; Werkzeuglänge beachten!
 Mittenmaß [mm]: 65

Artikel-Nr.	Bezeichnung	
8 030 45 563	Winkel-Bohr- und Fräskopf Weldon 16	
	Gewicht [kg]:	5.850
	Zusatzbezeichnung:	180° umsetzbar
	Werkzeugantrieb:	Zweiflach (~DIN 1809)
	Schaftgröße [mm]:	45.00
	Schafttyp:	BMT
	Werkzeugaufnahme:	Weldon (DIN 1835 B) 16
	Übersetzung [i]:	1:1
	Drehmoment max [Nm]:	50
	Drehzahl max [1/min]:	6000
	Drehrichtung:	ungleich
	Kühlmittel:	EK
	Hinweis:	Kombilagerung
	Mittenmaß [mm]:	65
8 030 45 599	Winkel-Bohr- und Fräskopf ER 25 AX UT IK	
	Gewicht [kg]:	5.980
	Zusatzbezeichnung:	180° umsetzbar
	Werkzeugantrieb:	Zweiflach (~DIN 1809)
	Schaftgröße [mm]:	45.00
	Schafttyp:	BMT
	Werkzeugaufnahme:	ER 25 A - u-tec
	Übersetzung [i]:	1:2
	Drehmoment max [Nm]:	16
	Drehzahl max [1/min]:	12000
	Drehrichtung:	gleich
	Kühlmittel:	IK/EK
	Druck max [bar]:	140
	Hinweis:	verstärkte Lagerung
	Mittenmaß [mm]:	77
8 030 46 196	Winkel-Bohr- und Fräskopf HT 4	
	Zusatzbezeichnung:	180° umsetzbar
	Werkzeugantrieb:	Zweiflach (~DIN 1809)
	Schaftgröße [mm]:	45.00
	Schafttyp:	BMT
	Werkzeugaufnahme:	HT 4
	Übersetzung [i]:	1:1
	Drehmoment max [Nm]:	50
	Drehzahl max [1/min]:	6000
	Drehrichtung:	ungleich
	Kühlmittel:	EK
	Hinweis:	starke Version
	Mittenmaß [mm]:	65
8 030 46 197	Winkel-Bohr- und Fräskopf HT 4 IK	
	Gewicht [kg]:	5.640
	Zusatzbezeichnung:	180° umsetzbar
	Werkzeugantrieb:	Zweiflach (~DIN 1809)
	Schaftgröße [mm]:	45.00
	Schafttyp:	BMT
	Werkzeugaufnahme:	HT 4
	Übersetzung [i]:	1:1
	Drehmoment max [Nm]:	50
	Drehzahl max [1/min]:	12000
	Drehrichtung:	ungleich
	Kühlmittel:	IK/EK
	Druck max [bar]:	140

Artikel-Nr. Bezeichnung

Mittenmaß [mm]: 65

8 030 46 356



Winkel-Fräs- und Bohrkopf ER 32 AX UT IK

Zusatzbezeichnung: 180° umsetzbar
 Werkzeugantrieb: Zweiflach (~DIN 1809)
 Schaftgröße [mm]: 45.00
 Schafttyp: BMT
 Werkzeugaufnahme: ER 32 A - u-tec
 Übersetzung [i]: 1:1
 Drehmoment max [Nm]: 50
 Drehzahl max [1/min]: 6000
 Drehrichtung: ungleich
 Kühlmittel: IK/EK
 Druck max [bar]: 140
 Hinweis: Kombilagerung
 Mittenmaß [mm]: 65

8 030 46 563

Winkel-Bohr- und Fräskopf ER 32 AX UT IK

Gewicht [kg]: 5.480
 Zusatzbezeichnung: 180° umsetzbar
 Werkzeugantrieb: Zweiflach (~DIN 1809)
 Schaftgröße [mm]: 45.00
 Schafttyp: BMT
 Werkzeugaufnahme: ER 32 A - u-tec
 Übersetzung [i]: 1:1
 Drehmoment max [Nm]: 50
 Drehzahl max [1/min]: 12000
 Drehrichtung: ungleich
 Kühlmittel: IK/EK
 Druck max [bar]: 140
 Mittenmaß [mm]: 65

8 030 46 564

Winkel-Bohr- und Fräskopf ER 32 AX UT

Gewicht [kg]: 5.120
 Zusatzbezeichnung: 180° umsetzbar
 Werkzeugantrieb: Zweiflach (~DIN 1809)
 Schaftgröße [mm]: 45.00
 Schafttyp: BMT
 Werkzeugaufnahme: ER 32 A - u-tec
 Übersetzung [i]: 1:1
 Drehmoment max [Nm]: 50
 Drehzahl max [1/min]: 12000
 Drehrichtung: ungleich
 Kühlmittel: EK
 Mittenmaß [mm]: 65

8 030 47 122

Winkel-Bohr- und Fräskopf Weldon 25 IK

Gewicht [kg]: 6.580
 Zusatzbezeichnung: 180° umsetzbar
 Werkzeugantrieb: Zweiflach (~DIN 1809)
 Schaftgröße [mm]: 45.00
 Schafttyp: BMT
 Werkzeugaufnahme: Weldon (DIN 1835 B) 25
 Übersetzung [i]: 2:1
 Drehmoment max [Nm]: 63
 Drehzahl max [1/min]: 3000
 Drehrichtung: ungleich

Artikel-Nr. Bezeichnung

Drehzahl max [1/min]: 3000
 Drehrichtung: gleich
 Kühlmittel: EK
 Hinweis: Kombilagerung; Einsetzbarkeit prüfen!
 Mittenmaß [mm]: 65

8 037 42 002 Winkel-Scheibenfräserkopf Dorn 10

Gewicht [kg]: 4.600
 Zusatzbezeichnung: 180° umsetzbar
 Ausführung: ± 30° drehbar
 Werkzeugantrieb: Zweiflach (~DIN 1809)
 Schaftgröße [mm]: 45.00
 Schafttyp: BMT
 Werkzeugaufnahme: Fräserwelle 10
 Übersetzung [i]: 2:1
 Drehmoment max [Nm]: 32
 Drehzahl max [1/min]: 4000
 Drehrichtung: ungleich
 Kühlmittel: EK
 Mittenmaß [mm]: 78

8 037 43 004 Winkel-Scheibenfräserkopf Dorn 13

Gewicht [kg]: 4.630
 Zusatzbezeichnung: 180° umsetzbar
 Ausführung: ± 30° drehbar
 Werkzeugantrieb: Zweiflach (~DIN 1809)
 Schaftgröße [mm]: 45.00
 Schafttyp: BMT
 Werkzeugaufnahme: Fräserwelle 13
 Übersetzung [i]: 2:1
 Drehmoment max [Nm]: 32
 Drehzahl max [1/min]: 4000
 Drehrichtung: ungleich
 Kühlmittel: EK
 Mittenmaß [mm]: 78

8 039 45 076 Winkel-Bohr- und Fräskopf ER 25 AX UT



Gewicht [kg]: 5.900
 Zusatzbezeichnung: 180° umsetzbar
 Ausführung: doppelspindlig
 Werkzeugantrieb: Zweiflach (~DIN 1809)
 Schaftgröße [mm]: 45.00
 Schafttyp: BMT
 Werkzeugaufnahme: ER 25 A - u-tec
 Übersetzung [i]: 1:1
 Drehmoment max [Nm]: 50
 Drehzahl max [1/min]: 12000
 Drehrichtung: gleich/ungleich
 Kühlmittel: EK
 Mittenmaß [mm]: 65

Artikel-Nr. Bezeichnung

8 039 45 106



Winkel-Bohr- und Fräskopf ER 25 AX UT

Gewicht [kg]: 6.250
 Zusatzbezeichnung: 180° umsetzbar
 Einsatz für: Haupt- und Gegenspindel
 Ausführung: doppelspindlig
 Werkzeugantrieb: Zweiflach (~DIN 1809)
 Schaftgröße [mm]: 45.00
 Schafttyp: BMT
 Werkzeugaufnahme: ER 25 A - u-tec
 Übersetzung [i]: 1:1
 Drehmoment max [Nm]: 25/Sp.
 Drehzahl max [1/min]: 12000
 Drehrichtung: gleich
 Kühlmittel: EK
 Mittenmaß [mm]: 50/86

8 039 46 031



Winkel-Bohr- und Fräskopf HT 4

Gewicht [kg]: 6.400
 Zusatzbezeichnung: 180° umsetzbar
 Einsatz für: Haupt- und Gegenspindel
 Ausführung: doppelspindlig
 Werkzeugantrieb: Zweiflach (~DIN 1809)
 Schaftgröße [mm]: 45.00
 Werkzeugaufnahme: HT 4
 Übersetzung [i]: 1:1
 Drehmoment max [Nm]: 50
 Drehzahl max [1/min]: 12000
 Drehrichtung: gleich/ungleich
 Kühlmittel: EK
 Mittenmaß [mm]: 65

8 040 44 019

Schwenkkopf ± 90° verstb ER 16

Gewicht [kg]: 2.460
 Werkzeugantrieb: Zweiflach (~DIN 1809)
 Schaftgröße [mm]: 45.00
 Schafttyp: BMT
 Werkzeugaufnahme: ER 16
 Übersetzung [i]: 1:1
 Drehmoment max [Nm]: 10
 Drehzahl max [1/min]: 6000
 Drehrichtung: gleich
 Kühlmittel: EK
 Hinweis: Schwenkbereich beachten!
 Mittenmaß [mm]: 55

8 040 44 021

Schwenkkopf ± 90° verstb ER 16

Gewicht [kg]: 2.700
 Zusatzbezeichnung: 180° umsetzbar
 Werkzeugantrieb: Zweiflach (~DIN 1809)
 Schaftgröße [mm]: 45.00
 Schafttyp: BMT
 Werkzeugaufnahme: ER 16
 Übersetzung [i]: 1:1
 Drehmoment max [Nm]: 10
 Drehzahl max [1/min]: 6000
 Drehrichtung: gleich
 Kühlmittel: EK

Artikel-Nr. Bezeichnung

	Hinweis:	absteckbar; Schwenkbereich beachten!
	Mittenmaß [mm]:	55
8 040 44 023	Schwenkkopf ± 90° verstb ER 20	
	Gewicht [kg]:	2.800
	Werkzeugantrieb:	Zweiflach (~DIN 1809)
	Schaftgröße [mm]:	45.00
	Schafttyp:	BMT
	Werkzeugaufnahme:	ER 20
	Übersetzung [i]:	1:1
	Drehmoment max [Nm]:	10
	Drehzahl max [1/min]:	6000
	Drehrichtung:	gleich
	Kühlmittel:	EK
	Hinweis:	Schwenkbereich beachten!
	Mittenmaß [mm]:	55
8 040 44 104	Schwenkkopf ± 90° verstb ER 16	
	Zusatzbezeichnung:	180° umsetzbar
	Ausführung:	45° absteckbar
	Werkzeugantrieb:	Zweiflach (~DIN 1809)
	Schaftgröße [mm]:	45.00
	Schafttyp:	BMT
	Werkzeugaufnahme:	ER 16
	Übersetzung [i]:	1:1
	Drehmoment max [Nm]:	10
	Drehzahl max [1/min]:	6000
	Drehrichtung:	gleich
	Kühlmittel:	EK
	Mittenmaß [mm]:	55
8 043 44 004	Schwenkkopf +105°/-20° verst ER16AX UTIK	
	Gewicht [kg]:	5.450
	Zusatzbezeichnung:	achsversetzt
	Werkzeugantrieb:	Zweiflach (~DIN 1809)
	Schaftgröße [mm]:	45.00
	Schafttyp:	BMT
	Werkzeugaufnahme:	ER 16 A - u-tec
	Übersetzung [i]:	1:1
	Drehmoment max [Nm]:	25
	Drehzahl max [1/min]:	6000
	Drehrichtung:	ungleich
	Kühlmittel:	IK/EK
	Druck max [bar]:	25
	Hinweis:	180° umsetzbar
	Mittenmaß [mm]:	50
	Achsversatz [mm]:	35
8 043 44 005	Schwenkkopf +105°/-20° verst ER16 AX UT	
	Gewicht [kg]:	5.360
	Zusatzbezeichnung:	achsversetzt; 180° umsetzbar
	Werkzeugantrieb:	Zweiflach (~DIN 1809)
	Schaftgröße [mm]:	45.00
	Schafttyp:	BMT
	Werkzeugaufnahme:	ER 16 A - u-tec
	Übersetzung [i]:	1:1
	Drehmoment max [Nm]:	25



Artikel-Nr.	Bezeichnung
-------------	-------------

Drehzahl max [1/min]:	6000
Drehrichtung:	ungleich
Kühlmittel:	EK
Mittenmaß [mm]:	50
Achsversatz [mm]:	35

8 043 44 006



Schwenkkopf +105°/-20° verst ER16AX UTIK

Gewicht [kg]:	5.470
Zusatzbezeichnung:	achsversetzt
Werkzeugantrieb:	Zweiflach (~DIN 1809)
Schaftgröße [mm]:	45.00
Schafttyp:	BMT
Werkzeugaufnahme:	ER 16 A - u-tec
Übersetzung [i]:	1:2
Drehmoment max [Nm]:	12
Drehzahl max [1/min]:	12000
Drehrichtung:	ungleich
Kühlmittel:	IK/EK
Druck max [bar]:	25
Hinweis:	180° umsetzbar
Mittenmaß [mm]:	50
Achsversatz [mm]:	35

8 043 44 007

Schwenkkopf +105°/-20° verst ER16 AX UT

Gewicht [kg]:	5.410
Zusatzbezeichnung:	achsversetzt
Werkzeugantrieb:	Zweiflach (~DIN 1809)
Schaftgröße [mm]:	45.00
Schafttyp:	BMT
Werkzeugaufnahme:	ER 16 A - u-tec
Übersetzung [i]:	1:2
Drehmoment max [Nm]:	12
Drehzahl max [1/min]:	12000
Drehrichtung:	ungleich
Kühlmittel:	EK
Hinweis:	180° umsetzbar
Mittenmaß [mm]:	50
Achsversatz [mm]:	35

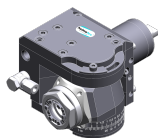
8 043 44 042

Schwenkkopf +105°/-20° verst ER16AX UTIK

Gewicht [kg]:	5.470
Zusatzbezeichnung:	achsversetzt
Ausführung:	unter 71,5° absteckbar
Werkzeugantrieb:	Zweiflach (~DIN 1809)
Schaftgröße [mm]:	45.00
Schafttyp:	BMT
Werkzeugaufnahme:	ER 16 A - u-tec
Übersetzung [i]:	1:1
Drehmoment max [Nm]:	25
Drehzahl max [1/min]:	6000
Drehrichtung:	ungleich
Kühlmittel:	IK/EK
Druck max [bar]:	25
Hinweis:	180° umsetzbar
Mittenmaß [mm]:	50

Artikel-Nr. Bezeichnung

8 043 45 000



Schwenkkopf +105°/-20° verst ER25 AX UT

Gewicht [kg]: 5.580
 Zusatzbezeichnung: achsversetzt; 180° umsetzbar
 Werkzeugantrieb: Zweiflach (~DIN 1809)
 Schaftgröße [mm]: 45.00
 Schafttyp: BMT
 Werkzeugaufnahme: ER 25 A - u-tec
 Übersetzung [i]: 1:1
 Drehmoment max [Nm]: 25
 Drehzahl max [1/min]: 6000
 Drehrichtung: ungleich
 Kühlmittel: EK
 Hinweis: verstärkte Lagerung
 Mittenmaß [mm]: 50

8 043 45 004



Schwenkkopf +105°/-20° verst ER25AX UTIK

Gewicht [kg]: 5.660
 Zusatzbezeichnung: achsversetzt; 180° umsetzbar
 Werkzeugantrieb: Zweiflach (~DIN 1809)
 Schaftgröße [mm]: 45.00
 Schafttyp: BMT
 Werkzeugaufnahme: ER 25 A - u-tec
 Übersetzung [i]: 1:1
 Drehmoment max [Nm]: 25
 Drehzahl max [1/min]: 6000
 Drehrichtung: ungleich
 Kühlmittel: IK/EK
 Druck max [bar]: 25
 Hinweis: verstärkte Lagerung
 Mittenmaß [mm]: 50
 Achsversatz [mm]: 35

8 043 45 005

Schwenkkopf +105°/-20° verst ER25AX UTIK

Gewicht [kg]: 5.610
 Zusatzbezeichnung: achsversetzt; 180° umsetzbar
 Ausführung: unter 42,9° absteckbar
 Werkzeugantrieb: Zweiflach (~DIN 1809)
 Schaftgröße [mm]: 45.00
 Schafttyp: BMT
 Werkzeugaufnahme: ER 25 A - u-tec
 Übersetzung [i]: 1:1
 Drehmoment max [Nm]: 25
 Drehzahl max [1/min]: 6000
 Drehrichtung: ungleich
 Kühlmittel: IK/EK
 Druck max [bar]: 25
 Hinweis: verstärkte Lagerung
 Mittenmaß [mm]: 50
 Achsversatz [mm]: 35

8 043 45 015

Schwenkkopf +105°/-20° verst Weldon 16

Zusatzbezeichnung: achsversetzt; 180° umsetzbar
 Werkzeugantrieb: Zweiflach (~DIN 1809)
 Schaftgröße [mm]: 45.00
 Schafttyp: BMT
 Werkzeugaufnahme: Weldon (DIN 1835 B) 16 Sonder
 Übersetzung [i]: 1:1

Artikel-Nr.	Bezeichnung
-------------	-------------

Drehmoment max [Nm]:	25
Drehzahl max [1/min]:	6000
Drehrichtung:	ungleich
Kühlmittel:	EK
Hinweis:	verstärkte Lagerung
Mittenmaß [mm]:	50
Achsversatz [mm]:	35

8 043 45 017 Schwenkkopf +105°/-20° verst ER25 AX UT

Gewicht [kg]:	5.590
Zusatzbezeichnung:	achsversetzt; 180° umsetzbar; unter 45° absteckbar
Werkzeugantrieb:	Zweiflach (~DIN 1809)
Schaftgröße [mm]:	45.00
Schafttyp:	BMT
Werkzeugaufnahme:	ER 25 A - u-tec
Übersetzung [i]:	1:1
Drehmoment max [Nm]:	25
Drehzahl max [1/min]:	6000
Drehrichtung:	ungleich
Kühlmittel:	EK
Hinweis:	verstärkte Lagerung
Mittenmaß [mm]:	50

8 043 46 002 Schwenkkopf +105°/-20° verst Weldon 20

Gewicht [kg]:	5.790
Zusatzbezeichnung:	achsversetzt; 180° umsetzbar
Werkzeugantrieb:	Zweiflach (~DIN 1809)
Schaftgröße [mm]:	45.00
Schafttyp:	BMT
Werkzeugaufnahme:	Weldon (DIN 1835 B) 20
Übersetzung [i]:	1:1
Drehmoment max [Nm]:	25
Drehzahl max [1/min]:	6000
Drehrichtung:	ungleich
Kühlmittel:	EK
Hinweis:	verstärkte Lagerung
Mittenmaß [mm]:	50
Achsversatz [mm]:	35

8 050 43 009 Mehrspindelbohrkopf ER 11

Werkzeugantrieb:	Zweiflach (~DIN 1809)
Schaftgröße [mm]:	45.00
Schafttyp:	BMT
Werkzeugaufnahme:	ER 11
Übersetzung [i]:	1:1
Drehmoment max [Nm]:	10/Sp.
Drehzahl max [1/min]:	6000
Drehrichtung:	ungleich
Kühlmittel:	EK

8 050 44 005 Mehrspindelbohrkopf ER 16 AX UT



Gewicht [kg]:	3.700
Ausführung:	2-spindlig
Werkzeugantrieb:	Zweiflach (~DIN 1809)
Schaftgröße [mm]:	45.00
Werkzeugaufnahme:	ER 16 A - u-tec
Übersetzung [i]:	1:1

Artikel-Nr. Bezeichnung

Drehmoment max [Nm]: 25/Sp.
 Drehzahl max [1/min]: 12000
 Drehrichtung: ungleich
 Kühlmittel: EK

8 050 44 045 Mehrspindelbohrkopf ER 16 AX UT

Gewicht [kg]: 5.840
 Zusatzbezeichnung: achsversetzt, 180° umsetzbar
 Ausführung: 2-spindlig
 Werkzeugantrieb: Zweiflach (~DIN 1809)
 Schaftgröße [mm]: 45.00
 Schafttyp: BMT
 Werkzeugaufnahme: ER 16 A - u-tec
 Übersetzung [i]: 1:2
 Drehmoment max [Nm]: 8/Sp.
 Drehzahl max [1/min]: 12000
 Drehrichtung: gleich
 Kühlmittel: EK
 Achsversatz [mm]: 64,359

8 053 44 032 Mehrspindel-Winkelbohrkopf ER 16 AX UT

Gewicht [kg]: 6.120
 Zusatzbezeichnung: 180° umsetzbar
 Ausführung: 2-spindlig
 Werkzeugantrieb: Zweiflach (~DIN 1809)
 Schaftgröße [mm]: 45.00
 Schafttyp: BMT
 Werkzeugaufnahme: ER 16 A - u-tec
 Übersetzung [i]: 1:2
 Drehmoment max [Nm]: 8
 Drehzahl max [1/min]: 12000
 Drehrichtung: gleich
 Kühlmittel: EK
 Mittenmaß [mm]: 65

8 053 44 062 Mehrspindel-Winkelbohrkopf ER16 AX UT IK



Gewicht [kg]: 6.580
 Zusatzbezeichnung: 180° umsetzbar
 Ausführung: 2-spindlig
 Werkzeugantrieb: Zweiflach (~DIN 1809)
 Schaftgröße [mm]: 45.00
 Schafttyp: BMT
 Werkzeugaufnahme: ER 16 A - u-tec
 Übersetzung [i]: 1:1
 Drehmoment max [Nm]: 32/Sp
 Drehzahl max [1/min]: 12000
 Drehrichtung: gleich
 Kühlmittel: IK/EK
 Druck max [bar]: 140
 Mittenmaß [mm]: 65

Artikel-Nr. Bezeichnung

8 053 44 063



Mehrspindel-Winkelbohrkopf ER16 AX UT IK

Zusatzbezeichnung: 180° umsetzbar
 Ausführung: 2-spindlig
 Werkzeugantrieb: Zweiflach (~DIN 1809)
 Schaftgröße [mm]: 45.00
 Schafttyp: BMT
 Werkzeugaufnahme: ER 16 A - u-tec
 Übersetzung [i]: 1:2
 Drehmoment max [Nm]: 16/Sp
 Drehzahl max [1/min]: 12000
 Drehrichtung: gleich
 Kühlmittel: IK/EK
 Druck max [bar]: 140
 Mittenmaß [mm]: 65

8 053 44 065



Mehrspindel-Winkelbohrkopf ER 16 AX UT

Gewicht [kg]: 6.400
 Zusatzbezeichnung: 180° umsetzbar
 Ausführung: 2-spindlig
 Werkzeugantrieb: Zweiflach (~DIN 1809)
 Schaftgröße [mm]: 45.00
 Schafttyp: BMT
 Werkzeugaufnahme: ER 16 A - u-tec
 Übersetzung [i]: 1:2
 Drehmoment max [Nm]: 16/Sp
 Drehzahl max [1/min]: 12000
 Drehrichtung: gleich
 Kühlmittel: EK
 Mittenmaß [mm]: 65

8 053 44 066



Mehrspindel-Winkelbohrkopf ER 16 AX UT

Zusatzbezeichnung: 180° umsetzbar
 Ausführung: 2-spindlig
 Werkzeugantrieb: Zweiflach (~DIN 1809)
 Schaftgröße [mm]: 45.00
 Schafttyp: BMT
 Werkzeugaufnahme: ER 16 A - u-tec
 Übersetzung [i]: 1:1
 Drehmoment max [Nm]: 32/Sp
 Drehzahl max [1/min]: 12000
 Drehrichtung: gleich
 Kühlmittel: EK
 Mittenmaß [mm]: 65

8 053 44 067

Mehrspindel-Winkelbohrkopf ER 20 AX UT

Zusatzbezeichnung: 180° umsetzbar
 Ausführung: 2-spindlig
 Werkzeugantrieb: Zweiflach (~DIN 1809)
 Schaftgröße [mm]: 45.00
 Schafttyp: BMT
 Werkzeugaufnahme: ER 20 A - u-tec
 Übersetzung [i]: 1:1
 Drehmoment max [Nm]: 32/Sp
 Drehzahl max [1/min]: 12000
 Drehrichtung: gleich
 Kühlmittel: EK
 Hinweis: Einsetzbarkeit prüfen; Werkzeuglänge beachten!

Artikel-Nr.	Bezeichnung
-------------	-------------

Mittenmaß [mm]: 75

8 053 44 074



Mehrspindel-Winkelbohrkopf ER 20 AX UTIK

Zusatzbezeichnung: 180° umsetzbar
 Ausführung: 2-spindlig
 Werkzeugantrieb: Zweiflach (~DIN 1809)
 Schaftgröße [mm]: 45.00
 Schafttyp: BMT
 Werkzeugaufnahme: ER 20 A - u-tec
 Übersetzung [i]: 1:1
 Drehmoment max [Nm]: 32/Sp
 Drehzahl max [1/min]: 12000
 Drehrichtung: gleich
 Kühlmittel: IK/EK
 Druck max [bar]: 140
 Hinweis: Einsetzbarkeit prüfen; Werkzeuglänge beachten!
 Mittenmaß [mm]: 75

8 200 02 001

Abdeckplatte

Gewicht [kg]: 0.320
 Schafttyp: -

8 202 00 010



Grundhalter Längsaufnahme FN 12

Gewicht [kg]: 0.920
 Zusatzbezeichnung: 180° umsetzbar
 Schafttyp: BMT
 Masch. Seit. Aufnahme: Zentrierbolzen ø 12
 Werkzeugaufnahme: Schnittstelle FN 12
 Kühlmittel: EK

8 224 01 020

Abstechhalter Vkt. 20




Gewicht [kg]: 2.020
 Einsatz für: rechtsschneidende Werkzeuge
 Ausführung: Sonder; Schneide seitlich am Revolver
 Schafttyp: BMT
 Masch. Seit. Aufnahme: Zentrierbolzen ø 12
 Werkzeugaufnahme: Vkt. 20
 Kühlmittel: EK

8 224 03 016




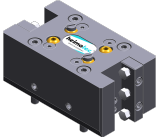
Kombi-Drehstahlhalter Vkt. 3/4" IK

Gewicht [kg]: 2.630
 Zusatzbezeichnung: 180° umsetzbar
 Schafttyp: BMT
 Masch. Seit. Aufnahme: Zentrierbolzen ø 12
 Werkzeugaufnahme: Vkt. 3/4" (19,05mm)
 Vkt. 3/4" (19,05mm)
 Kühlmittel: IK/EK
 Druck max [bar]: 100
 Hinweis: Keilleiste


Artikel-Nr.	Bezeichnung	
8 224 04 000	Kombi-Drehstahlhalter Vkt. 20	
	Gewicht [kg]:	2.640
	Zusatzbezeichnung:	180° umsetzbar
	Schafttyp:	BMT
	Masch. Seit. Aufnahme:	Zentrierbolzen ø 12
	Werkzeugaufnahme:	Vkt. 20
		Vkt. 20
	Kühlmittel:	EK
8 224 04 035	Kombi-Drehstahlhalter Vkt. 20 IK	
	Gewicht [kg]:	2.620
	Zusatzbezeichnung:	180° umsetzbar
	Schafttyp:	BMT
	Masch. Seit. Aufnahme:	Zentrierbolzen ø 12
	Werkzeugaufnahme:	Vkt. 20
	Kühlmittel:	IK
8 224 04 068	Kombi-Drehstahlhalter Vkt. 20 IK	
	Gewicht [kg]:	2.610
	Zusatzbezeichnung:	180° umsetzbar
	Schafttyp:	BMT
	Masch. Seit. Aufnahme:	Zentrierbolzen ø 12
	Werkzeugaufnahme:	Vkt. 20
		Vkt. 20
	Kühlmittel:	IK/EK
	Druck max [bar]:	100
	Hinweis:	Keilleiste
8 229 05 004	Aufnahmehalter C 3 IK	
	Gewicht [kg]:	2.980
	Zusatzbezeichnung:	180° umsetzbar
	Ausführung:	rechts
	Schafttyp:	BMT
	Masch. Seit. Aufnahme:	Zentrierbolzen ø 12
	Werkzeugaufnahme:	heimatec Capto(TM) C 3
	Kühlmittel:	IK
	Hinweis:	Einsetzbarkeit prüfen; Werkzeuglänge beachten!
	Achsversatz [mm]:	65
8 229 05 005	Aufnahmehalter C 3 IK	
	Gewicht [kg]:	1.590
	Zusatzbezeichnung:	180° umsetzbar
	Ausführung:	rechts
	Schafttyp:	BMT
	Masch. Seit. Aufnahme:	Zentrierbolzen ø 12
	Werkzeugaufnahme:	heimatec Capto(TM) C 3
	Kühlmittel:	IK
	Hinweis:	Einsetzbarkeit prüfen; Werkzeuglänge beachten!
	Achsversatz [mm]:	27

Artikel-Nr.	Bezeichnung	
8 240 05 034	Bohrstangenhalter Ø 16	
	Gewicht [kg]:	4.360
	Zusatzbezeichnung:	180° umsetzbar
	Schafttyp:	BMT
	Masch. Seit. Aufnahme:	Zentrierbolzen ø 12
	Werkzeugaufnahme:	Ø 16
	Kühlmittel:	IK/EK
	Mittenmaß [mm]:	75
8 240 05 059	Aufnahmehalter C 3 IK	
	Gewicht [kg]:	4.130
	Zusatzbezeichnung:	180° umsetzbar
	Ausführung:	rechts
	Schafttyp:	BMT
	Masch. Seit. Aufnahme:	Zentrierbolzen ø 12
	Werkzeugaufnahme:	heimatec Capto(TM) C 3
	Kühlmittel:	IK
	Hinweis:	Einsetzbarkeit prüfen; Werkzeuglänge beachten!
	Mittenmaß [mm]:	80
8 240 05 060	Aufnahmehalter C 3 IK	
	Gewicht [kg]:	3.190
	Zusatzbezeichnung:	180° umsetzbar
	Ausführung:	zurückgesetzt; rechts
	Schafttyp:	BMT
	Masch. Seit. Aufnahme:	Zentrierbolzen ø 12
	Werkzeugaufnahme:	heimatec Capto(TM) C 3
	Kühlmittel:	IK
	Hinweis:	Einsetzbarkeit prüfen; Werkzeuglänge beachten!
	Mittenmaß [mm]:	80
8 240 06 034	Bohrstangenhalter Ø 20	
	Gewicht [kg]:	4.280
	Zusatzbezeichnung:	180° umsetzbar
	Schafttyp:	BMT
	Masch. Seit. Aufnahme:	Zentrierbolzen ø 12
	Werkzeugaufnahme:	Ø 20
	Kühlmittel:	IK/EK
	Mittenmaß [mm]:	75
8 240 07 038	Bohrstangenhalter Ø 25	
	Gewicht [kg]:	4.160
	Zusatzbezeichnung:	180° umsetzbar
	Schafttyp:	BMT
	Masch. Seit. Aufnahme:	Zentrierbolzen ø 12
	Werkzeugaufnahme:	Ø 25
	Kühlmittel:	IK/EK
	Mittenmaß [mm]:	75
8 240 07 050	Bohrstangenhalter Ø 1 1/4 "	
	Gewicht [kg]:	3.790
	Zusatzbezeichnung:	zurückgesetzt
	Schafttyp:	BMT
	Masch. Seit. Aufnahme:	Zentrierbolzen ø 12
	Werkzeugaufnahme:	Ø 1 1/4" (31,75mm)
	Kühlmittel:	IK/EK
	Mittenmaß [mm]:	75


Artikel-Nr.	Bezeichnung	
8 240 08 000	Bohrstangenhalter Ø 32 	Gewicht [kg]: 3.740
		Zusatzbezeichnung: zurückgesetzt
8 240 08 046	Bohrstangenhalter Ø 32	Schafttyp: BMT
		Masch. Seit. Aufnahme: Zentrierbolzen ø 12
		Werkzeugaufnahme: Ø 32
		Kühlmittel: IK/EK
		Mittenmaß [mm]: 75
		Gewicht [kg]: 3.940
		Zusatzbezeichnung: 180° umsetzbar
8 240 08 074	Bohrstangenhalter Ø 1 1/2"	Schafttyp: BMT
		Masch. Seit. Aufnahme: Zentrierbolzen ø 12
		Werkzeugaufnahme: Ø 32
		Kühlmittel: IK/EK
		Mittenmaß [mm]: 75
		Gewicht [kg]: 4.000
		Schafttyp: BMT
8 240 09 002	Bohrstangenhalter Ø 40 	Masch. Seit. Aufnahme: Zentrierbolzen ø 12
		Werkzeugaufnahme: Ø 40
		Kühlmittel: IK/EK
		Mittenmaß [mm]: 75
		Gewicht [kg]: 2.660
		Ausführung: zurückgesetzt
		Schafttyp: BMT
8 240 09 013	Bohrstangenhalter Ø 40	Masch. Seit. Aufnahme: Zentrierbolzen ø 12
		Werkzeugaufnahme: Ø 40
		Kühlmittel: IK/EK
		Mittenmaß [mm]: 75
		Gewicht [kg]: 3.950
		Schafttyp: BMT
		Schafttyp: BMT
8 244 04 019	Kombi-Plandrehhalter Vkt. 20	Masch. Seit. Aufnahme: Zentrierbolzen ø 12
		Werkzeugaufnahme: Vkt. 20
		Kühlmittel: EK
		Gewicht [kg]: 3.700
		Schafttyp: BMT
8 249 05 008	Doppel-Aufnahmehalter C 3 IK	Masch. Seit. Aufnahme: Zentrierbolzen ø 12
		Werkzeugaufnahme: heimatec Capto(TM) C 3
		Gewicht [kg]: 4.860
		Einsatz für: Haupt- und Gegenspindel
		Ausführung: rechts
		Schafttyp: BMT
		Schafttyp: BMT


Artikel-Nr.	Bezeichnung	
	Kühlmittel: Hinweis: Mittenmaß [mm]:	heimatec Capto(TM) C 3 IK Einsetzbarkeit prüfen; Werkzeuglänge beachten! 80
8 250 05 002	Mehrfach-Aufnahmelhalter C 3 IK Gewicht [kg]: Einsatz für: Ausführung: Schafttyp: Masch. Seit. Aufnahme: Werkzeugaufnahme: Kühlmittel: Hinweis: Achsversatz [mm]:	2.140 Haupt- und Gegenspindel rechts BMT Zentrierbolzen ø 12 heimatec Capto(TM) C 3 heimatec Capto(TM) C 3 IK Einsetzbarkeit prüfen; Werkzeuglänge beachten! 27 27
8 250 05 003	Mehrfach-Aufnahmelhalter C 3 IK Gewicht [kg]: Einsatz für: Ausführung: Schafttyp: Masch. Seit. Aufnahme: Werkzeugaufnahme: Kühlmittel: Hinweis: Achsversatz [mm]:	3.730 Haupt- und Gegenspindel rechts BMT Zentrierbolzen ø 12 heimatec Capto(TM) C 3 heimatec Capto(TM) C 3 IK Einsetzbarkeit prüfen; Werkzeuglänge beachten! 65 65
8 251 03 002	 Kombi-Doppel-Drehstahlhalter Vkt. 3/4\"IK Gewicht [kg]: Zusatzbezeichnung: Schafttyp: Masch. Seit. Aufnahme: Werkzeugaufnahme: Kühlmittel: Druck max [bar]: Hinweis:	4.360 180° umsetzbar BMT Zentrierbolzen ø 12 Vkt. 3/4" (19,05mm) Vkt. 3/4" (19,05mm) Vkt. 3/4" (19,05mm) Vkt. 3/4" (19,05mm) IK/EK 100 Keilleiste
8 251 04 002	 Kombi-Doppel-Drehstahlhalter Vkt. 20 Gewicht [kg]: Zusatzbezeichnung: Schafttyp: Masch. Seit. Aufnahme: Werkzeugaufnahme: Kühlmittel:	4.380 180° umsetzbar BMT Zentrierbolzen ø 12 Vkt. 20 Vkt. 20 Vkt. 20 Vkt. 20 EK

Artikel-Nr.	Bezeichnung	
8 251 04 003	Kombi-Doppel-Drehstahlhalter Vkt. 3/4"	
	Gewicht [kg]:	4.410
	Zusatzbezeichnung:	180° umsetzbar
	Schafttyp:	BMT
	Masch. Seit. Aufnahme:	Zentrierbolzen ø 12
	Werkzeugaufnahme:	Vkt. 3/4" (19,05mm)
		Vkt. 3/4" (19,05mm)
		Vkt. 3/4" (19,05mm)
		Vkt. 3/4" (19,05mm)
	Kühlmittel:	EK
8 251 04 059	Kombi-Doppel-Drehstahlhalter Vkt. 20 IK	
	Gewicht [kg]:	4.360
	Zusatzbezeichnung:	180° umsetzbar
	Schafttyp:	BMT
	Masch. Seit. Aufnahme:	Zentrierbolzen ø 12
	Werkzeugaufnahme:	Vkt. 20
		Vkt. 20
		Vkt. 20
		Vkt. 20
	Kühlmittel:	IK/EK
	Druck max [bar]:	100
	Hinweis:	Keilleiste
8 253 07 000	Doppel-Bohrstangenhalter Ø 25	
	Gewicht [kg]:	2.320
	Zusatzbezeichnung:	zurückgesetzt, 180° umsetzbar
	Schafttyp:	BMT
	Masch. Seit. Aufnahme:	Zentrierbolzen ø 12
	Werkzeugaufnahme:	Ø 25
		Ø 25
	Kühlmittel:	IK/EK
	Mittenmaß [mm]:	50/85
8 253 07 003	Mehrfach-Bohrstangenhalter Ø 1"	
	Gewicht [kg]:	2.530
	Zusatzbezeichnung:	zurückgesetzt, 180° umsetzbar
	Schafttyp:	BMT
	Masch. Seit. Aufnahme:	Zentrierbolzen ø 12
	Werkzeugaufnahme:	Ø 1" (25,4mm)
		Ø 1" (25,4mm)
	Kühlmittel:	IK/EK
	Mittenmaß [mm]:	50/85
8 253 07 004	Doppel-Bohrstangenhalter Ø 1"	
	Gewicht [kg]:	3.740
	Zusatzbezeichnung:	180° umsetzbar
	Schafttyp:	BMT
	Masch. Seit. Aufnahme:	Zentrierbolzen ø 12
	Werkzeugaufnahme:	Ø 1" (25,4mm)
		Ø 1" (25,4mm)
	Kühlmittel:	IK/EK
	Mittenmaß [mm]:	50/85

Artikel-Nr.	Bezeichnung			
8 253 07 006	Doppel-Bohrstangenhalter Ø 25	3.710		
		180° umsetzbar		
		BMT		
		Zentrierbolzen Ø 12		
		Ø 25		
		Ø 25		
		IK/EK		
		50/85		
		8 259 01 006	Mehrfach-Drehstahlhalter 4x Vkt. 20	4.700
				Haupt- und Gegenspindel
				Y-versetzt
				BMT
Zentrierbolzen ø 12				
Vkt. 20				
Vkt. 20				
Vkt. 20				
Vkt. 20				
EK				
8 259 05 001	Mehrfach-Aufnahmelhalter C 3 IK	5.590		
		Haupt- und Gegenspindel		
		rechts; Y-versetzt		
		BMT		
		Zentrierbolzen ø 12		
		heimatec Capto(TM) C 3		
		heimatec Capto(TM) C 3		
		heimatec Capto(TM) C 3		
		heimatec Capto(TM) C 3		
		IK		
8 259 05 002	Mehrfach-Aufnahmelhalter C 3 IK	6.330		
		Haupt- und Gegenspindel		
		rechts; Y-versetzt		
		BMT		
		Zentrierbolzen ø 12		
		heimatec Capto(TM) C 3		
		heimatec Capto(TM) C 3		
		heimatec Capto(TM) C 3		
		heimatec Capto(TM) C 3		
		IK		

Artikel-Nr.	Bezeichnung	
8 259 05 003	Mehrfach-Aufnahmehalter C 3 IK	
	Zusatzbezeichnung:	180° umsetzbar
	Ausführung:	rechts; Y-versetzt
	Schafttyp:	BMT
	Masch. Seit. Aufnahme:	Zentrierbolzen ø 12
	Werkzeugaufnahme:	heimatec Capto(TM) C 3 heimatec Capto(TM) C 3
	Kühlmittel:	IK
	Hinweis:	Einsetzbarkeit prüfen; Werkzeuglänge beachten!
	Mittenmaß [mm]:	80
	Achsversatz [mm]:	+32 -32
8 259 05 004	Mehrfach-Aufnahmehalter C 3 IK	
	Gewicht [kg]:	4.390
	Zusatzbezeichnung:	180° umsetzbar
	Ausführung:	rechts; zurückgesetzt; Y-versetzt
	Schafttyp:	BMT
	Masch. Seit. Aufnahme:	Zentrierbolzen ø 12
	Werkzeugaufnahme:	heimatec Capto(TM) C 3 heimatec Capto(TM) C 3
	Kühlmittel:	IK
	Hinweis:	Einsetzbarkeit prüfen; Werkzeuglänge beachten!
	Mittenmaß [mm]:	80
8 259 05 005	Mehrfach-Aufnahmehalter C 3 IK	
	Gewicht [kg]:	4.210
	Einsatz für:	Haupt- und Gegenspindel
	Ausführung:	rechts; Y-versetzt
	Schafttyp:	BMT
	Masch. Seit. Aufnahme:	Zentrierbolzen ø 12
	Werkzeugaufnahme:	heimatec Capto(TM) C 3 heimatec Capto(TM) C 3 heimatec Capto(TM) C 3 heimatec Capto(TM) C 3
	Kühlmittel:	IK
	Hinweis:	Einsetzbarkeit prüfen; Werkzeuglänge beachten!; nicht
	Achsversatz [mm]:	27 27
8 259 05 006	Mehrfach-Aufnahmehalter C 3 IK	
	Gewicht [kg]:	2.840
	Zusatzbezeichnung:	180° umsetzbar
	Ausführung:	rechts; Y-versetzt
	Schafttyp:	BMT
	Masch. Seit. Aufnahme:	Zentrierbolzen ø 12
	Werkzeugaufnahme:	heimatec Capto(TM) C 3 heimatec Capto(TM) C 3
	Kühlmittel:	IK
	Hinweis:	Einsetzbarkeit prüfen; Werkzeuglänge beachten!
	Achsversatz [mm]:	27

Artikel-Nr.	Bezeichnung	
8 259 05 007	Mehrfach-Aufnahmehalter C 3 IK	
		
	Gewicht [kg]:	4.000
	Zusatzbezeichnung:	180° umsetzbar
	Ausführung:	rechts; Y-versetzt
	Schafttyp:	BMT
	Masch. Seit. Aufnahme:	Zentrierbolzen ø 12
	Werkzeugaufnahme:	heimatec Capto(TM) C 3 heimatec Capto(TM) C 3
	Kühlmittel:	IK
	Druck max [bar]:	100
	Hinweis:	Einsetzbarkeit prüfen; Werkzeuglänge beachten!
	Achsversatz [mm]:	65
8 259 09 001	Mehrfachhalter ø25 und Vkt. 20	
	Gewicht [kg]:	3.980
	Zusatzbezeichnung:	180° umsetzbar
	Schafttyp:	BMT
	Masch. Seit. Aufnahme:	Zentrierbolzen ø 12
	Werkzeugaufnahme:	ø25/ Vkt. 20 ø25/ Vkt. 20
	Kühlmittel:	IK/EK
	Mittenmaß [mm]:	50/85
8 261 08 000	Stahlhalter für Zentriereinsatz	
	Gewicht [kg]:	5.270
	Zusatzbezeichnung:	180° umsetzbar
	Schafttyp:	BMT
	Masch. Seit. Aufnahme:	Zentrierbolzen Ø 12
	Werkzeugaufnahme:	Ø 32
	Kühlmittel:	EK
	Hinweis:	Preis ohne Zentrierspitze
	Mittenmaß [mm]:	55
8 263 09 000	Stahlhalter mit rotierender Spitze	
	Gewicht [kg]:	4.070
	Zusatzbezeichnung:	180° umsetzbar
	Schafttyp:	BMT
	Masch. Seit. Aufnahme:	Zentrierbolzen ø 12
	Drehzahl max [1/min]:	6000
	Kühlmittel:	EK
	Hinweis:	Kegelrollenlagerung
	Mittenmaß [mm]:	75
8 263 09 007	Stahlhalter mit rotierender Spitze	
	Gewicht [kg]:	6.410
	Zusatzbezeichnung:	180° umsetzbar; zurückgesetzt
	Schafttyp:	BMT
	Masch. Seit. Aufnahme:	Zentrierbolzen ø 12
	Drehzahl max [1/min]:	6000
	Kühlmittel:	EK
	Mittenmaß [mm]:	85

Artikel-Nr.	Bezeichnung	
8 320 02 017	Abstechhalter höhenverstellbar SH 26 IK	
	Gewicht [kg]:	1.410
	Zusatzbezeichnung:	180° umsetzbar
	Schafttyp:	BMT
	Masch. Seit. Aufnahme:	Zentrierbolzen ø 12
	Werkzeugaufnahme:	Spannschaft SH 26
	Kühlmittel:	IK/EK
	Druck max [bar]:	70
8 320 02 018	Abstechhalter höhenverstellbar SH 26 IK	
	Gewicht [kg]:	1.560
	Zusatzbezeichnung:	180° umsetzbar
	Schafttyp:	BMT
	Masch. Seit. Aufnahme:	Zentrierbolzen ø 12
	Werkzeugaufnahme:	Spannschaft SH 26
	Kühlmittel:	IK/EK
	Druck max [bar]:	70
	Hinweis:	Spannschaft innenliegend
8 320 09 003	Abstechhalter höhenverstellbar 845 IK	
	Gewicht [kg]:	1.390
	Zusatzbezeichnung:	180° umsetzbar
	Schafttyp:	BMT
	Masch. Seit. Aufnahme:	Zentrierbolzen ø 12
	Werkzeugaufnahme:	 System 845
	Kühlmittel:	IK
	Druck max [bar]:	70

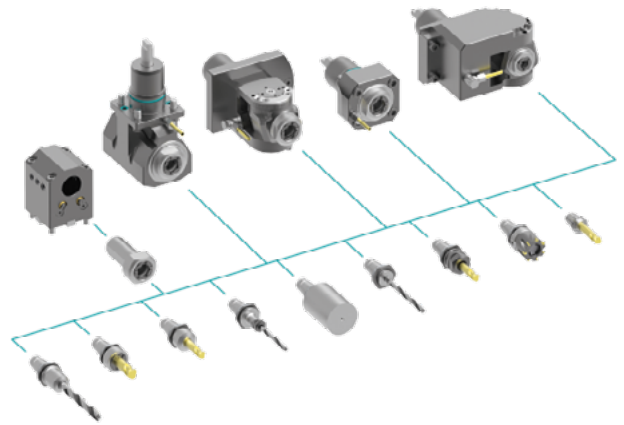
heimatec.u-tec®

heimatec.de

Produkte / Werkzeugwechselsysteme /
Wechselsystem u-tec®



Ausführungen siehe Katalog



heimatec.easy-quick

heimatec.de

Produkte / Werkzeugwechselsysteme /
Schnellwechselsystem easy-quick HT



Ausführungen siehe Katalog



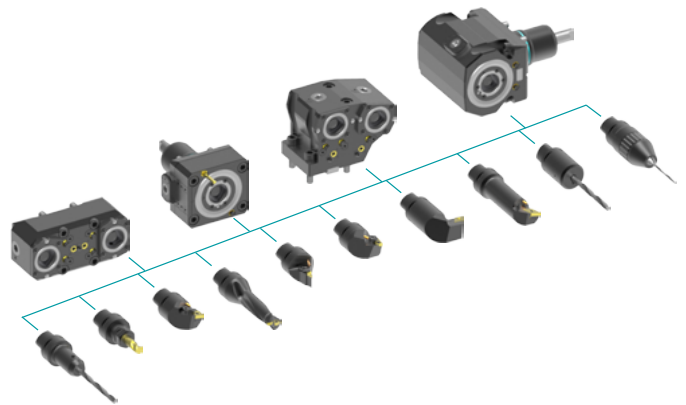
heimatec.Capto™

heimatec.de

Produkte / Werkzeugwechselsysteme /
Schnellwechselsystem heimatec.Capto™



Ausführungen siehe Katalog



heimatec.accessories

heimatec.de

Produkte / Zubehör



Ausführungen siehe Katalog





● heimatec-Niederlassungen

○ unsere weltweiten Vertretungen

heimatec[®]

heimatec GmbH
Präzisionswerkzeuge
Carl-Benz-Str. 4
77871 Renchen
Deutschland

T +49 7843 9466 0
www.heimatec.de
info@heimatec.de

Die Kontaktdaten unserer weltweiten Handelspartner finden Sie auf unserer Internetseite:
<https://heimatec.com/handelspartner>