

Miyano

BNJ 51 SY3



Technologie de pointe HEIMATEC - Outils et systèmes pour l'usinage productif en tournage et fraisage

HEIMATEC fait partie des leaders internationaux en technologie et qualité des outils de précision et est spécialisé dans le développement et la fabrication d'outils fixes et porte-outils motorisés de haute précision pour les tours CNC, les centres de tournage-fraisage CNC et les centres d'usinage CNC.

La gamme de produits* s'étend des porte-outils BMT et VDI statiques aux outils motorisés, en passant par des solutions individuelles hautement complexes adaptées aux besoins des clients. HEIMATEC, dont le siège est à RENCHEN, possède une filiale en Asie et Inde ainsi que de nombreuses représentations et partenaires commerciaux répartis dans le monde entier.

*NOS PRODUITS

Porte-outils fixes

Unités d'outils motorisés

Outils de précision

Outils pour centres de tournage et d'usinage

Outils pour automates de décolletage

Systèmes de changement d'outils et systèmes de changement rapide

Systèmes d'outils pour la fabrication de dentures

Gestion numérique des outils

L'œuvre du catalogue, y compris toutes ses parties, est protégée par le droit d'auteur. Toute exploitation en dehors des limites étroites de la loi sur le droit d'auteur est interdite sans l'accord des titulaires des droits et est passible de sanctions. Cela s'applique notamment aux reproductions, traductions, microfilmages et à l'enregistrement et au traitement au moyen de systèmes électroniques.

HEIMATEC GmbH se réserve le droit d'apporter des modifications techniques à tout moment et sans préavis. Cela s'applique notamment aux adaptations de nouvelles normes internationales aux modifications, aux développements de nos produits et aux différents processus de fabrication.

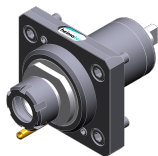
La version actuelle de nos conditions générales de vente (CGV) est disponible sur notre site web.

N° d'article

Désignation

8 010 45 047

Tête de perçage et de fraisage axiale ER 25 M



Poids [kg]: 1.740
 Entraînement d'outil: Méplat (~DIN 1809)
 Taille du cylindre [mm]: 45.00
 Interface de broche: ER 25 M
 Rapport de démultiplication [i]: 1:1
 Couple max [Nm]: 50
 Vitesse max [1/min]: 6000
 Sens de rotation: identique
 Lubrification: EXT

8 010 45 050

Tête de perçage et de fraisage axiale ER 25 M int



Poids [kg]: 2.000
 Entraînement d'outil: Méplat (~DIN 1809)
 Taille du cylindre [mm]: 45.00
 Type d'arbre: BMT
 Interface de broche: ER 25
 Rapport de démultiplication [i]: 1:1
 Couple max [Nm]: 50
 Vitesse max [1/min]: 6000
 Sens de rotation: identique
 Lubrification: Int/ext
 Pression max [bar]: 25

8 010 45 061

Tête de perçage et de fraisage axiale ER 25

Poids [kg]: 1.780
 Entraînement d'outil: Méplat (~DIN 1809)
 Taille du cylindre [mm]: 45.00
 Type d'arbre: BMT
 Interface de broche: ER 25
 Rapport de démultiplication [i]: 1:1
 Couple max [Nm]: 50
 Vitesse max [1/min]: 6000
 Sens de rotation: identique
 Lubrification: EXT

8 010 45 096

Tête de perçage et de fraisage axiale ER 25 AX UT int



Poids [kg]: 2.000
 Entraînement d'outil: Méplat (~DIN 1809)
 Taille du cylindre [mm]: 45.00
 Type d'arbre: BMT
 Interface de broche: ER 25 A - u-tec
 Rapport de démultiplication [i]: 1:1
 Couple max [Nm]: 50
 Vitesse max [1/min]: 6000
 Sens de rotation: identique
 Lubrification: Int/ext
 Pression max [bar]: 25
 Remarque: Roulements combiné

N° d'article

Désignation

8 010 45 103

Axial milling and drill holder ER 25 AX UT



Poids [kg]: 1.870
 Entraînement d'outil: Méplat (~DIN 1809)
 Taille du cylindre [mm]: 45.00
 Type d'arbre: BMT
 Interface de broche: ER 25 A - u-tec
 Rapport de démultiplication [i]: 1:1
 Couple max [Nm]: 50
 Vitesse max [1/min]: 6000
 Sens de rotation: identique
 Lubrification: EXT
 Remarque: Roulements combiné

8 010 45 181

Tête de perçage et de fraisage axiale C 3 int

Notation: 180° reversible
 Entraînement d'outil: Méplat (~DIN 1809)
 Taille du cylindre [mm]: 45.00
 Type d'arbre: BMT
 Interface de broche: heimatec Capto(TM) C 3
 Rapport de démultiplication [i]: 1:1
 Couple max [Nm]: 25
 Vitesse max [1/min]: 8000
 Sens de rotation: identique
 Lubrification: Int/ext
 Pression max [bar]: 100
 Remarque: Vérifier l'utilisabilité; longueur de l'outil check !

8 010 45 183

Tête de perçage et de fraisage axiale C 3



Poids [kg]: 3.800
 Notation: 180° reversible
 Entraînement d'outil: Méplat (~DIN 1809)
 Taille du cylindre [mm]: 45.00
 Type d'arbre: BMT
 Interface de broche: heimatec Capto(TM) C 3
 Rapport de démultiplication [i]: 1:1
 Couple max [Nm]: 32
 Vitesse max [1/min]: 8000
 Sens de rotation: identique
 Lubrification: EXT
 Remarque: Vérifier l'utilisabilité; longueur de l'outil check !

8 010 45 224

Tête de perçage et de fraisage axiale ER 25 AX UT



Poids [kg]: 1.900
 Entraînement d'outil: Méplat (~DIN 1809)
 Taille du cylindre [mm]: 45.00
 Type d'arbre: BMT
 Interface de broche: ER 25 A - u-tec
 Rapport de démultiplication [i]: 1:1
 Couple max [Nm]: 50
 Vitesse max [1/min]: 15000
 Sens de rotation: identique
 Lubrification: EXT

| N° d'article | Désignation |
|--------------|-------------|
|--------------|-------------|

8 010 45 225



Tête de perçage et de fraisage axiale ER 25 AX UT int

| | |
|----------------------------------|--|
| Poids [kg]: | 2.100 |
| Entraînement d'outil: | Méplat (~DIN 1809) |
| Taille du cylindre [mm]: | 45.00 |
| Type d'arbre: | BMT |
| Interface de broche: | ER 25 A - u-tec |
| Rapport de démultiplication [i]: | 1:1 |
| Couple max [Nm]: | 50 |
| Vitesse max [1/min]: | 12000 |
| Sens de rotation: | identique |
| Lubrification: | Int/ext |
| Pression max [bar]: | 100 |
| Remarque: | L'utilisation sans arrosage est possible |

8 010 46 092

Tête de perçage et de fraisage axiale HT 4

| | |
|----------------------------------|--------------------|
| Poids [kg]: | 1.700 |
| Entraînement d'outil: | Méplat (~DIN 1809) |
| Taille du cylindre [mm]: | 45.00 |
| Type d'arbre: | BMT |
| Interface de broche: | HT 4 |
| Rapport de démultiplication [i]: | 1:1 |
| Couple max [Nm]: | 50 |
| Vitesse max [1/min]: | 6000 |
| Sens de rotation: | identique |
| Lubrification: | EXT |

8 010 46 112

Tête de perçage et de fraisage axiale HT 4 int

| | |
|----------------------------------|--------------------|
| Poids [kg]: | 1.980 |
| Entraînement d'outil: | Méplat (~DIN 1809) |
| Taille du cylindre [mm]: | 45.00 |
| Type d'arbre: | BMT |
| Interface de broche: | HT 4 |
| Rapport de démultiplication [i]: | 1:1 |
| Couple max [Nm]: | 50 |
| Vitesse max [1/min]: | 6000 |
| Sens de rotation: | identique |
| Lubrification: | Int/ext |
| Pression max [bar]: | 25 |

8 010 46 206

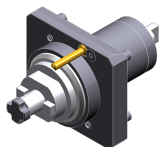
Tête de perçage et de fraisage axiale ER 32 AX UT

| | |
|----------------------------------|----------------------|
| Poids [kg]: | 2.110 |
| Version: | Special |
| Entraînement d'outil: | Méplat (~DIN 1809) |
| Taille du cylindre [mm]: | 45.00 |
| Type d'arbre: | BMT |
| Interface de broche: | ER 32 A - u-tec |
| Rapport de démultiplication [i]: | 1:1 |
| Couple max [Nm]: | 50 |
| Vitesse max [1/min]: | 6000 |
| Sens de rotation: | identique |
| Lubrification: | EXT |
| Remarque: | roulements renforcés |

N° d'article

Désignation

8 011 44 010



Tête de fraisage axiale arbre de fraisage combiné 16

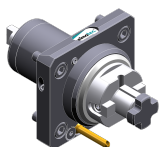
| | |
|----------------------------------|------------------------------|
| Poids [kg]: | 1.820 |
| Entraînement d'outil: | Méplat (~DIN 1809) |
| Taille du cylindre [mm]: | 45.00 |
| Type d'arbre: | BMT |
| Interface de broche: | Arbre de fraisage combiné 16 |
| Rapport de démultiplication [i]: | 1:1 |
| Couple max [Nm]: | 50 |
| Vitesse max [1/min]: | 6000 |
| Sens de rotation: | identique |
| Lubrification: | EXT |
| Remarque: | Taper roller bearings |

8 011 44 021

Tête de fraisage axiale arbre de fraisage combiné 3/4"

| | |
|----------------------------------|--|
| Poids [kg]: | 1.840 |
| Entraînement d'outil: | Méplat (~DIN 1809) |
| Taille du cylindre [mm]: | 45.00 |
| Type d'arbre: | BMT |
| Interface de broche: | Arbre de fraisage combiné 3/4" (19,05mm) |
| Rapport de démultiplication [i]: | 1:1 |
| Couple max [Nm]: | 50 |
| Vitesse max [1/min]: | 6000 |
| Sens de rotation: | identique |
| Lubrification: | EXT |
| Remarque: | Taper roller bearings |

8 011 45 018



Tête de fraisage axiale arbre de fraisage combiné 22

| | |
|----------------------------------|------------------------------|
| Poids [kg]: | 1.940 |
| Entraînement d'outil: | Méplat (~DIN 1809) |
| Taille du cylindre [mm]: | 45.00 |
| Type d'arbre: | BMT |
| Interface de broche: | Arbre de fraisage combiné 22 |
| Rapport de démultiplication [i]: | 1:1 |
| Couple max [Nm]: | 50 |
| Vitesse max [1/min]: | 6000 |
| Sens de rotation: | identique |
| Lubrification: | EXT |
| Remarque: | Taper roller bearings |

8 013 44 022

Tête de perçage et de fraisage axiale ER 16 AX UT

| | |
|----------------------------------|--------------------|
| Poids [kg]: | 2.350 |
| Entraînement d'outil: | Méplat (~DIN 1809) |
| Taille du cylindre [mm]: | 45.00 |
| Type d'arbre: | BMT |
| Interface de broche: | ER 16 A - u-tec |
| Rapport de démultiplication [i]: | 1:4 |
| Couple max [Nm]: | 5 |
| Vitesse max [1/min]: | 24000 |
| Sens de rotation: | identique |
| Lubrification: | EXT |

N° d'article

Désignation

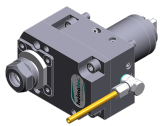
8 013 44 023



Tête de perçage et de fraisage axiale ER 16 AX UT int

| | |
|----------------------------------|--|
| Poids [kg]: | 2.450 |
| Entraînement d'outil: | Méplat (~DIN 1809) |
| Taille du cylindre [mm]: | 45.00 |
| Type d'arbre: | BMT |
| Interface de broche: | ER 16 A - u-tec |
| Rapport de démultiplication [i]: | 1:4 |
| Couple max [Nm]: | 5 |
| Vitesse max [1/min]: | 24000 |
| Sens de rotation: | identique |
| Lubrification: | Int/ext |
| Pression max [bar]: | 100 |
| Remarque: | L'utilisation sans arrosage est possible |

8 019 44 012



Tête de perçage et de fraisage axiale ER 20

| | |
|----------------------------------|--------------------|
| Poids [kg]: | 4.020 |
| Notation: | désaxé |
| Entraînement d'outil: | Méplat (~DIN 1809) |
| Taille du cylindre [mm]: | 45.00 |
| Type d'arbre: | BMT |
| Interface de broche: | ER 20 |
| Rapport de démultiplication [i]: | 1:2 |
| Couple max [Nm]: | 12 |
| Vitesse max [1/min]: | 12000 |
| Sens de rotation: | opposé |
| Lubrification: | EXT |

8 019 44 019

Tête de perçage et de fraisage axiale ER 16 AX UT

| | |
|----------------------------------|----------------------|
| Poids [kg]: | 4.260 |
| Notation: | désaxé |
| Entraînement d'outil: | Méplat (~DIN 1809) |
| Taille du cylindre [mm]: | 45.00 |
| Type d'arbre: | BMT |
| Interface de broche: | ER 16 A - u-tec |
| Rapport de démultiplication [i]: | 1:2 |
| Couple max [Nm]: | 12 |
| Vitesse max [1/min]: | 10000 |
| Sens de rotation: | opposé |
| Lubrification: | EXT |
| Remarque: | roulements renforcés |

8 019 44 020

Tête de perçage et de fraisage axiale ER 16 M

| | |
|----------------------------------|--------------------|
| Poids [kg]: | 3.960 |
| Notation: | désaxé |
| Entraînement d'outil: | Méplat (~DIN 1809) |
| Taille du cylindre [mm]: | 45.00 |
| Type d'arbre: | BMT |
| Interface de broche: | ER 16 |
| Rapport de démultiplication [i]: | 1:3 |
| Couple max [Nm]: | 10 |
| Vitesse max [1/min]: | 15000 |
| Sens de rotation: | opposé |
| Lubrification: | EXT |
| Décalage de l'axe [mm]: | 34,5 |

| N° d'article | Désignation |
|---------------------|--|
| 8 019 44 060 | Tête de perçage et de fraisage axiale ER 20 |
| | Poids [kg]: 4.000 |
| | Notation: désaxé |
| | Entraînement d'outil: Méplat (~DIN 1809) |
| | Taille du cylindre [mm]: 45.00 |
| | Type d'arbre: BMT |
| | Interface de broche: ER 20 |
| | Rapport de démultiplication [i]: 1:3 |
| | Couple max [Nm]: 10 |
| | Vitesse max [1/min]: 15000 |
| | Sens de rotation: opposé |
| | Lubrification: EXT |
| | Décalage de l'axe [mm]: 34,5 |
| 8 019 44 073 | Tête de perçage et de fraisage axiale ER 20 AX UT int |
| | Poids [kg]: 4.910 |
| | Notation: désaxé; 180° réversible |
| | Entraînement d'outil: Méplat (~DIN 1809) |
| | Taille du cylindre [mm]: 45.00 |
| | Type d'arbre: BMT |
| | Interface de broche: ER 20 A - u-tec |
| | Rapport de démultiplication [i]: 1:2 |
| | Couple max [Nm]: 16 |
| | Vitesse max [1/min]: 12000 |
| | Sens de rotation: opposé |
| | Lubrification: Int/ext |
| | Pression max [bar]: 140 |
| | Remarque: roulements renforcés |
| | Décalage de l'axe [mm]: 34,5 |
| 8 019 44 078 | Tête de perçage et de fraisage axiale ER 16 AX UT |
| | Poids [kg]: 3.890 |
| | Notation: désaxé |
| | Entraînement d'outil: Méplat (~DIN 1809) |
| | Taille du cylindre [mm]: 45.00 |
| | Type d'arbre: BMT |
| | Interface de broche: ER 16 A - u-tec |
| | Rapport de démultiplication [i]: 1:3 |
| | Couple max [Nm]: 10 |
| | Vitesse max [1/min]: 15000 |
| | Sens de rotation: opposé |
| | Lubrification: EXT |
| | Décalage de l'axe [mm]: 34,5 |
| 8 019 44 114 | Tête de perçage et de fraisage axiale ER 20 AX UT |
| | Notation: désaxé; 180° réversible |
| | Entraînement d'outil: Méplat (~DIN 1809) |
| | Taille du cylindre [mm]: 45.00 |
| | Type d'arbre: BMT |
| | Interface de broche: ER 20 A - u-tec |
| | Rapport de démultiplication [i]: 1:2 |
| | Couple max [Nm]: 16 |
| | Vitesse max [1/min]: 12000 |
| | Sens de rotation: opposé |
| | Lubrification: EXT |
| | Remarque: roulements renforcés |
| | Décalage de l'axe [mm]: 34,5 |

N° d'article

Désignation

| | |
|---------------------|---|
| 8 019 45 093 | Tête de perçage et de fraisage axiale ER 25 AX UT int |
| | Poids [kg]: 5.860 |
| | Notation: désaxé; 180° reversible |
| | Entraînement d'outil: Méplat (~DIN 1809) |
| | Taille du cylindre [mm]: 45.00 |
| | Type d'arbre: BMT |
| | Interface de broche: ER 25 A - u-tec |
| | Rapport de démultiplication [i]: 2:1 |
| | Couple max [Nm]: 50 |
| | Vitesse max [1/min]: 3000 |
| | Sens de rotation: identique |
| | Lubrification: Int/ext |
| | Pression max [bar]: 140 |
| | Remarque: roulements renforcés |
| | Décalage de l'axe [mm]: 69 |
| 8 019 45 102 | Tête de perçage et de fraisage axiale ER 25 AX UT |
| | Poids [kg]: 5.400 |
| | Notation: désaxé; 180° reversible |
| | Entraînement d'outil: Méplat (~DIN 1809) |
| | Taille du cylindre [mm]: 45.00 |
| | Type d'arbre: BMT |
| | Interface de broche: ER 25 A - u-tec |
| | Rapport de démultiplication [i]: 2:1 |
| | Couple max [Nm]: 50 |
| | Vitesse max [1/min]: 3000 |
| | Sens de rotation: identique |
| | Lubrification: EXT |
| | Remarque: roulements renforcés |
| | Décalage de l'axe [mm]: 69 |
| 8 030 44 082 | Tête de perçage et de fraisage radiale ER 16 AX UT |
| | Notation: 180° reversible |
| | Entraînement d'outil: Méplat (~DIN 1809) |
| | Taille du cylindre [mm]: 45.00 |
| | Type d'arbre: BMT |
| | Interface de broche: ER 16 A - u-tec |
| | Rapport de démultiplication [i]: 1:4 |
| | Couple max [Nm]: 5 |
| | Vitesse max [1/min]: 24000 |
| | Sens de rotation: opposé |
| | Lubrification: EXT |
| | Distance au centre [mm]: 65 |
| 8 030 44 099 | Tête de perçage et de fraisage radiale ER 16 AX UT int |
| | Poids [kg]: 4.900 |
| | Notation: 180° reversible |
| | Entraînement d'outil: Méplat (~DIN 1809) |
| | Taille du cylindre [mm]: 45.00 |
| | Type d'arbre: BMT |
| | Interface de broche: ER 16 A - u-tec |
| | Rapport de démultiplication [i]: 1:4 |
| | Couple max [Nm]: 5 |
| | Vitesse max [1/min]: 24000 |
| | Sens de rotation: opposé |
| | Lubrification: Int/ext |
| | Pression max [bar]: 140 |
| | Distance au centre [mm]: 65 |



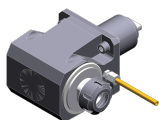
N° d'article Désignation

8 030 44 109 Tête de perçage et de fraisage radiale ER 20 AX UT int
 Poids [kg]: 5.950
 Notation: 180° reversible
 Entraînement d'outil: Méplat (~DIN 1809)
 Taille du cylindre [mm]: 45.00
 Type d'arbre: BMT
 Interface de broche: ER 20 A - u-tec
 Rapport de démultiplication [i]: 1:2
 Couple max [Nm]: 16
 Vitesse max [1/min]: 12000
 Sens de rotation: identique
 Lubrification: Int/ext
 Pression max [bar]: 140
 Remarque: roulements renforcés
 Distance au centre [mm]: 77

8 030 45 096 Tête de perçage et de fraisage radiale ER 25
 Poids [kg]: 5.190
 Notation: 180° reversible
 Entraînement d'outil: Méplat (~DIN 1809)
 Taille du cylindre [mm]: 45.00
 Type d'arbre: BMT
 Interface de broche: ER 25
 Rapport de démultiplication [i]: 1:2
 Couple max [Nm]: 12
 Vitesse max [1/min]: 12000
 Sens de rotation: opposé
 Lubrification: EXT
 Distance au centre [mm]: 65



8 030 45 101 Tête de perçage et de fraisage radiale ER 25 int
 Poids [kg]: 5.450
 Notation: 180° reversible
 Entraînement d'outil: Méplat (~DIN 1809)
 Taille du cylindre [mm]: 45.00
 Type d'arbre: BMT
 Interface de broche: ER 25
 Rapport de démultiplication [i]: 1:2
 Couple max [Nm]: 12
 Vitesse max [1/min]: 12000
 Sens de rotation: opposé
 Lubrification: Int/ext
 Pression max [bar]: 140
 Distance au centre [mm]: 65

8 030 45 120 Tête de perçage et de fraisage radiale ER 25
 Poids [kg]: 5.400
 Notation: 180° reversible
 Entraînement d'outil: Méplat (~DIN 1809)
 Taille du cylindre [mm]: 45.00
 Type d'arbre: BMT
 Interface de broche: ER 25
 Rapport de démultiplication [i]: 1:1
 Couple max [Nm]: 50
 Vitesse max [1/min]: 12000
 Sens de rotation: opposé
 Lubrification: EXT
 Distance au centre [mm]: 65



N° d'article

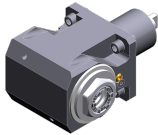
Désignation

| | |
|---|---|
| 8 030 45 121 | Tête de perçage et de fraisage radiale ER 25 int |
| | Poids [kg]: 5.570 |
| | Notation: 180° reversible |
| | Entraînement d'outil: Méplat (~DIN 1809) |
| | Taille du cylindre [mm]: 45.00 |
| | Type d'arbre: BMT |
| | Interface de broche: ER 25 |
| | Rapport de démultiplication [i]: 1:1 |
| | Couple max [Nm]: 50 |
| | Vitesse max [1/min]: 12000 |
| | Sens de rotation: opposé |
| | Lubrification: Int/ext |
| | Pression max [bar]: 140 |
| | Remarque: strong version |
| | Distance au centre [mm]: 65 |
| 8 030 45 136 | Tête de perçage et de fraisage radiale ER 25 AX UT int |
|  | Poids [kg]: 5.370 |
| | Notation: 180° reversible |
| | Entraînement d'outil: Méplat (~DIN 1809) |
| | Taille du cylindre [mm]: 45.00 |
| | Type d'arbre: BMT |
| | Interface de broche: ER 25 A - u-tec |
| | Rapport de démultiplication [i]: 1:1 |
| | Couple max [Nm]: 50 |
| | Vitesse max [1/min]: 12000 |
| | Sens de rotation: opposé |
| | Lubrification: Int/ext |
| | Pression max [bar]: 140 |
| | Distance au centre [mm]: 65 |
| 8 030 45 163 | Angle-mill- and drill holder ER 25 AX UT |
|  | Poids [kg]: 5.700 |
| | Notation: 180° reversible |
| | Entraînement d'outil: Méplat (~DIN 1809) |
| | Taille du cylindre [mm]: 45.00 |
| | Interface de broche: ER 25 A - u-tec |
| | Rapport de démultiplication [i]: 1:1 |
| | Couple max [Nm]: 50 |
| | Vitesse max [1/min]: 6000 |
| | Sens de rotation: opposé |
| | Lubrification: EXT |
| | Remarque: Roulements combiné |
| | Distance au centre [mm]: 65 |
| 8 030 45 167 | Tête de perçage et de fraisage radiale ER 25 AX UT |
| | Poids [kg]: 5.790 |
| | Notation: 180° reversible |
| | Entraînement d'outil: Méplat (~DIN 1809) |
| | Taille du cylindre [mm]: 45.00 |
| | Type d'arbre: BMT |
| | Interface de broche: ER 25 A - u-tec |
| | Rapport de démultiplication [i]: 1:3 |
| | Couple max [Nm]: 12 |
| | Vitesse max [1/min]: 18000 |
| | Sens de rotation: identique |
| | Lubrification: EXT |

| N° d'article | Désignation |
|--------------|-------------|
|--------------|-------------|

Remarque: roulements renforcés
Distance au centre [mm]: 77

8 030 45 169



Tête de perçage et de fraisage radiale ER 25 AX UT
Poids [kg]: 5.340
Notation: 180° reversible
Entraînement d'outil: Méplat (~DIN 1809)
Taille du cylindre [mm]: 45.00
Type d'arbre: BMT
Interface de broche: ER 25 A - u-tec
Rapport de démultiplication [i]: 1:1
Couple max [Nm]: 50
Vitesse max [1/min]: 12000
Sens de rotation: opposé
Lubrification: EXT
Distance au centre [mm]: 65

8 030 45 198



Angle-mill- and drill holder ER 25 AX UT int
Poids [kg]: 5.800
Notation: 180° reversible
Entraînement d'outil: Méplat (~DIN 1809)
Taille du cylindre [mm]: 45.00
Type d'arbre: BMT
Interface de broche: ER 25 A - u-tec
Rapport de démultiplication [i]: 1:1
Couple max [Nm]: 50
Vitesse max [1/min]: 6000
Sens de rotation: opposé
Lubrification: Int/ext
Pression max [bar]: 140
Remarque: Roulements combiné
Distance au centre [mm]: 65

8 030 45 211

Tête de perçage et de fraisage radiale ER 25 AX UT
Poids [kg]: 5.770
Notation: 180° reversible
Entraînement d'outil: Méplat (~DIN 1809)
Taille du cylindre [mm]: 45.00
Type d'arbre: BMT
Interface de broche: ER 25 A - u-tec
Rapport de démultiplication [i]: 1:2
Couple max [Nm]: 16
Vitesse max [1/min]: 12000
Sens de rotation: identique
Lubrification: EXT
Remarque: roulements renforcés
Distance au centre [mm]: 77

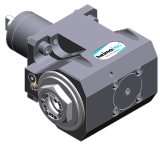
8 030 45 239

Tête de perçage et de fraisage radiale ER 25 AX UT int
Poids [kg]: 5.990
Notation: 180° reversible
Entraînement d'outil: Méplat (~DIN 1809)
Taille du cylindre [mm]: 45.00
Type d'arbre: BMT
Interface de broche: ER 25 A - u-tec
Rapport de démultiplication [i]: 1:3
Couple max [Nm]: 12

N° d'article Désignation

Vitesse max [1/min]: 18000
 Sens de rotation: identique
 Lubrification: Int/ext
 Pression max [bar]: 140
 Remarque: roulements renforcés
 Distance au centre [mm]: 77

8 030 45 253



Tête de perçage et de fraisage radiale ER 25 AX UT
 Poids [kg]: 5.480
 Notation: 180° reversible
 Entraînement d'outil: Méplat (~DIN 1809)
 Taille du cylindre [mm]: 45.00
 Type d'arbre: BMT
 Interface de broche: ER 25 A - u-tec
 Rapport de démultiplication [i]: 2:1
 Couple max [Nm]: 63
 Vitesse max [1/min]: 3000
 Sens de rotation: opposé
 Lubrification: EXT
 Remarque: Roulements combiné
 Distance au centre [mm]: 65

8 030 45 346



Tête de perçage et de fraisage radiale C 3 int
 Notation: 180° reversible
 Entraînement d'outil: Méplat (~DIN 1809)
 Taille du cylindre [mm]: 45.00
 Type d'arbre: BMT
 Interface de broche: heimatec Capto(TM) C 3
 Rapport de démultiplication [i]: 1:1
 Couple max [Nm]: 25
 Vitesse max [1/min]: 8000
 Sens de rotation: opposé
 Lubrification: Int/ext
 Pression max [bar]: 140
 Remarque: Vérifier l'utilisabilité; Respecter la longueur de l'outil !
 Distance au centre [mm]: 65


8 030 45 351

Tête de perçage et de fraisage radiale C 3
 Notation: 180° reversible
 Entraînement d'outil: Méplat (~DIN 1809)
 Taille du cylindre [mm]: 45.00
 Type d'arbre: BMT
 Interface de broche: heimatec Capto(TM) C 3
 Rapport de démultiplication [i]: 1:1
 Couple max [Nm]: 25
 Vitesse max [1/min]: 8000
 Sens de rotation: opposé
 Lubrification: EXT
 Remarque: Vérifier l'utilisabilité; Respecter la longueur de l'outil !
 Distance au centre [mm]: 65

| N° d'article | Désignation |
|---------------------|---|
| 8 030 45 563 | Tête de perçage et de fraisage radiale weldon 16 |
| | Poids [kg]: 5.850 |
| | Notation: 180° reversible |
| | Entraînement d'outil: Méplat (~DIN 1809) |
| | Taille du cylindre [mm]: 45.00 |
| | Type d'arbre: BMT |
| | Interface de broche: Weldon (DIN 1835 b) 16 |
| | Rapport de démultiplication [i]: 1:1 |
| | Couple max [Nm]: 50 |
| | Vitesse max [1/min]: 6000 |
| | Sens de rotation: opposé |
| | Lubrification: EXT |
| | Remarque: Roulements combiné |
| | Distance au centre [mm]: 65 |
| 8 030 45 599 | Tête de perçage et de fraisage radiale ER 25 AX UT int |
| | Poids [kg]: 5.980 |
| | Notation: 180° reversible |
| | Entraînement d'outil: Méplat (~DIN 1809) |
| | Taille du cylindre [mm]: 45.00 |
| | Type d'arbre: BMT |
| | Interface de broche: ER 25 A - u-tec |
| | Rapport de démultiplication [i]: 1:2 |
| | Couple max [Nm]: 16 |
| | Vitesse max [1/min]: 12000 |
| | Sens de rotation: identique |
| | Lubrification: Int/ext |
| | Pression max [bar]: 140 |
| | Remarque: roulements renforcés |
| | Distance au centre [mm]: 77 |
| 8 030 46 196 | Tête de perçage et de fraisage radiale HT 4 |
| | Notation: 180° reversible |
| | Entraînement d'outil: Méplat (~DIN 1809) |
| | Taille du cylindre [mm]: 45.00 |
| | Type d'arbre: BMT |
| | Interface de broche: HT 4 |
| | Rapport de démultiplication [i]: 1:1 |
| | Couple max [Nm]: 50 |
| | Vitesse max [1/min]: 6000 |
| | Sens de rotation: opposé |
| | Lubrification: EXT |
| | Remarque: strong version |
| | Distance au centre [mm]: 65 |
| 8 030 46 197 | Tête de perçage et de fraisage radiale HT 4 int |
| | Poids [kg]: 5.640 |
| | Notation: 180° reversible |
| | Entraînement d'outil: Méplat (~DIN 1809) |
| | Taille du cylindre [mm]: 45.00 |
| | Type d'arbre: BMT |
| | Interface de broche: HT 4 |
| | Rapport de démultiplication [i]: 1:1 |
| | Couple max [Nm]: 50 |
| | Vitesse max [1/min]: 12000 |
| | Sens de rotation: opposé |
| | Lubrification: Int/ext |
| | Pression max [bar]: 140 |

N° d'article

Désignation

| | | |
|---|---|------------------------|
| | Distance au centre [mm]: | 65 |
| 8 030 46 356 | Angle-mill- and drill holder ER 32 AX UT int | |
|  | Notation: | 180° reversible |
| | Entraînement d'outil: | Méplat (~DIN 1809) |
| | Taille du cylindre [mm]: | 45.00 |
| | Type d'arbre: | BMT |
| | Interface de broche: | ER 32 A - u-tec |
| | Rapport de démultiplication [i]: | 1:1 |
| | Couple max [Nm]: | 50 |
| | Vitesse max [1/min]: | 6000 |
| | Sens de rotation: | opposé |
| | Lubrification: | Int/ext |
| | Pression max [bar]: | 140 |
| | Remarque: | Roulements combiné |
| | Distance au centre [mm]: | 65 |
| 8 030 46 563 | Tête de perçage et de fraisage radiale ER 32 AX UT int | |
| | Poids [kg]: | 5.480 |
| | Notation: | 180° reversible |
| | Entraînement d'outil: | Méplat (~DIN 1809) |
| | Taille du cylindre [mm]: | 45.00 |
| | Type d'arbre: | BMT |
| | Interface de broche: | ER 32 A - u-tec |
| | Rapport de démultiplication [i]: | 1:1 |
| | Couple max [Nm]: | 50 |
| | Vitesse max [1/min]: | 12000 |
| | Sens de rotation: | opposé |
| | Lubrification: | Int/ext |
| | Pression max [bar]: | 140 |
| | Distance au centre [mm]: | 65 |
| 8 030 46 564 | Tête de perçage et de fraisage radiale ER 32 AX UT | |
| | Poids [kg]: | 5.120 |
| | Notation: | 180° reversible |
| | Entraînement d'outil: | Méplat (~DIN 1809) |
| | Taille du cylindre [mm]: | 45.00 |
| | Type d'arbre: | BMT |
| | Interface de broche: | ER 32 A - u-tec |
| | Rapport de démultiplication [i]: | 1:1 |
| | Couple max [Nm]: | 50 |
| | Vitesse max [1/min]: | 12000 |
| | Sens de rotation: | opposé |
| | Lubrification: | EXT |
| | Distance au centre [mm]: | 65 |
| 8 030 47 122 | Tête de perçage et de fraisage radiale weldon 25 int | |
| | Poids [kg]: | 6.580 |
| | Notation: | 180° reversible |
| | Entraînement d'outil: | Méplat (~DIN 1809) |
| | Taille du cylindre [mm]: | 45.00 |
| | Type d'arbre: | BMT |
| | Interface de broche: | Weldon (DIN 1835 b) 25 |
| | Rapport de démultiplication [i]: | 2:1 |
| | Couple max [Nm]: | 63 |
| | Vitesse max [1/min]: | 3000 |
| | Sens de rotation: | opposé |

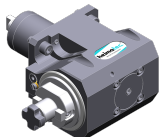
N° d'article

Désignation

Lubrification: Int/ext
 Pression max [bar]: 140
 Remarque: Roulements combiné
 Distance au centre [mm]: 65

8 031 45 026

Tête de fraisage radiale arbre de fraisage combiné 22



Notation: 180° reversible
 Entraînement d'outil: Méplat (~DIN 1809)
 Taille du cylindre [mm]: 45.00
 Type d'arbre: BMT
 Interface de broche: Arbre de fraisage combiné 22
 Rapport de démultiplication [i]: 2:1
 Couple max [Nm]: 63
 Vitesse max [1/min]: 3000
 Sens de rotation: opposé
 Lubrification: EXT
 Remarque: Roulements combiné
 Distance au centre [mm]: 65

8 031 45 054

Tête de fraisage radiale arbre de fraisage combiné 1"

Poids [kg]: 6.040
 Notation: 180° reversible
 Entraînement d'outil: Méplat (~DIN 1809)
 Taille du cylindre [mm]: 45.00
 Type d'arbre: BMT
 Interface de broche: Arbre de fraisage combiné 1" (25,4mm)
 Rapport de démultiplication [i]: 2:1
 Couple max [Nm]: 63
 Vitesse max [1/min]: 3000
 Sens de rotation: opposé
 Lubrification: EXT
 Remarque: Roulements combiné
 Distance au centre [mm]: 65

8 031 46 004

Tête de fraisage radiale arbre de fraisage combiné 27

Notation: 180° reversible
 Entraînement d'outil: Méplat (~DIN 1809)
 Taille du cylindre [mm]: 45.00
 Type d'arbre: BMT
 Interface de broche: Arbre de fraisage combiné 27
 Rapport de démultiplication [i]: 1:1
 Couple max [Nm]: 50
 Vitesse max [1/min]: 6000
 Sens de rotation: opposé
 Lubrification: EXT
 Remarque: Roulements combiné
 Distance au centre [mm]: 65

8 033 45 061

Tête de perçage et de fraisage radiale ER 25 AX UT

Poids [kg]: 5.500
 Notation: reculé; 180° reversible
 Entraînement d'outil: Méplat (~DIN 1809)
 Taille du cylindre [mm]: 45.00
 Type d'arbre: BMT
 Interface de broche: ER 25 A - u-tec
 Rapport de démultiplication [i]: 3:1
 Couple max [Nm]: 32

| N° d'article | Désignation |
|--------------|-------------|
|--------------|-------------|

| | |
|--------------------------|---|
| Vitesse max [1/min]: | 3000 |
| Sens de rotation: | identique |
| Lubrification: | EXT |
| Remarque: | Roulements combiné; vérifier l'utilisabilité! |
| Distance au centre [mm]: | 65 |

8 037 42 002 Tête de fraisage radiale pour fraise-scie arbor 10

| | |
|----------------------------------|----------------------|
| Poids [kg]: | 4.600 |
| Notation: | 180° reversible |
| Version: | ± 30° pivotante |
| Entraînement d'outil: | Méplat (~DIN 1809) |
| Taille du cylindre [mm]: | 45.00 |
| Type d'arbre: | BMT |
| Interface de broche: | Arbre de fraisage 10 |
| Rapport de démultiplication [i]: | 2:1 |
| Couple max [Nm]: | 32 |
| Vitesse max [1/min]: | 4000 |
| Sens de rotation: | opposé |
| Lubrification: | EXT |
| Distance au centre [mm]: | 78 |

8 037 43 004 Tête de fraisage radiale pour fraise-scie arbor 13

| | |
|----------------------------------|----------------------|
| Poids [kg]: | 4.630 |
| Notation: | 180° reversible |
| Version: | ± 30° pivotante |
| Entraînement d'outil: | Méplat (~DIN 1809) |
| Taille du cylindre [mm]: | 45.00 |
| Type d'arbre: | BMT |
| Interface de broche: | Arbre de fraisage 13 |
| Rapport de démultiplication [i]: | 2:1 |
| Couple max [Nm]: | 32 |
| Vitesse max [1/min]: | 4000 |
| Sens de rotation: | opposé |
| Lubrification: | EXT |
| Distance au centre [mm]: | 78 |

8 039 45 076 Tête de perçage et de fraisage radiale ER 25 AX UT



| | |
|----------------------------------|--------------------|
| Poids [kg]: | 5.900 |
| Notation: | 180° reversible |
| Version: | à double tête |
| Entraînement d'outil: | Méplat (~DIN 1809) |
| Taille du cylindre [mm]: | 45.00 |
| Type d'arbre: | BMT |
| Interface de broche: | ER 25 A - u-tec |
| Rapport de démultiplication [i]: | 1:1 |
| Couple max [Nm]: | 50 |
| Vitesse max [1/min]: | 12000 |
| Sens de rotation: | identique/opposé |
| Lubrification: | EXT |
| Distance au centre [mm]: | 65 |

N° d'article

Désignation

8 039 45 106



Tête de perçage et de fraisage radiale ER 25 AX UT

| | |
|----------------------------------|----------------------------|
| Poids [kg]: | 6.250 |
| Notation: | 180° reversible |
| Insert pour: | Principale and sub spindle |
| Version: | à double tête |
| Entraînement d'outil: | Méplat (~DIN 1809) |
| Taille du cylindre [mm]: | 45.00 |
| Type d'arbre: | BMT |
| Interface de broche: | ER 25 A - u-tec |
| Rapport de démultiplication [i]: | 1:1 |
| Couple max [Nm]: | 25/Sp. |
| Vitesse max [1/min]: | 12000 |
| Sens de rotation: | identique |
| Lubrification: | EXT |
| Distance au centre [mm]: | 50/86 |

8 039 46 031



Tête de perçage et de fraisage radiale HT 4

| | |
|----------------------------------|----------------------------|
| Poids [kg]: | 6.400 |
| Notation: | 180° reversible |
| Insert pour: | Principale and sub spindle |
| Version: | à double tête |
| Entraînement d'outil: | Méplat (~DIN 1809) |
| Taille du cylindre [mm]: | 45.00 |
| Interface de broche: | HT 4 |
| Rapport de démultiplication [i]: | 1:1 |
| Couple max [Nm]: | 50 |
| Vitesse max [1/min]: | 12000 |
| Sens de rotation: | identique/opposé |
| Lubrification: | EXT |
| Distance au centre [mm]: | 65 |

8 040 44 019

Tête pivotante ± 90° adjustable ER 16

| | |
|----------------------------------|---|
| Poids [kg]: | 2.460 |
| Entraînement d'outil: | Méplat (~DIN 1809) |
| Taille du cylindre [mm]: | 45.00 |
| Type d'arbre: | BMT |
| Interface de broche: | ER 16 |
| Rapport de démultiplication [i]: | 1:1 |
| Couple max [Nm]: | 10 |
| Vitesse max [1/min]: | 6000 |
| Sens de rotation: | identique |
| Lubrification: | EXT |
| Remarque: | Tenir compte de la capacité pivotante ! |
| Distance au centre [mm]: | 55 |

8 040 44 021

Tête pivotante ± 90° adjustable ER 16

| | |
|----------------------------------|--------------------|
| Poids [kg]: | 2.700 |
| Notation: | 180° reversible |
| Entraînement d'outil: | Méplat (~DIN 1809) |
| Taille du cylindre [mm]: | 45.00 |
| Type d'arbre: | BMT |
| Interface de broche: | ER 16 |
| Rapport de démultiplication [i]: | 1:1 |
| Couple max [Nm]: | 10 |
| Vitesse max [1/min]: | 6000 |
| Sens de rotation: | identique |
| Lubrification: | EXT |

N° d'article Désignation

Remarque: position can be pinned; Tenir compte de la capacité pivotante !
Distance au centre [mm]: 55

8 040 44 023 Tête pivotante ± 90° adjustable ER 20

Poids [kg]: 2.800
Entraînement d'outil: Méplat (~DIN 1809)
Taille du cylindre [mm]: 45.00
Type d'arbre: BMT
Interface de broche: ER 20
Rapport de démultiplication [i]: 1:1
Couple max [Nm]: 10
Vitesse max [1/min]: 6000
Sens de rotation: identique
Lubrification: EXT
Remarque: Tenir compte de la capacité pivotante !
Distance au centre [mm]: 55

8 040 44 104 Tête pivotante ± 90° adjustable ER 16

Notation: 180° reversible
Version: 45° position can be pinned
Entraînement d'outil: Méplat (~DIN 1809)
Taille du cylindre [mm]: 45.00
Type d'arbre: BMT
Interface de broche: ER 16
Rapport de démultiplication [i]: 1:1
Couple max [Nm]: 10
Vitesse max [1/min]: 6000
Sens de rotation: identique
Lubrification: EXT
Distance au centre [mm]: 55

8 043 44 004 Tête pivotante +105°/-20° adj. ER16AX UTIK

Poids [kg]: 5.450
Notation: désaxé
Entraînement d'outil: Méplat (~DIN 1809)
Taille du cylindre [mm]: 45.00
Type d'arbre: BMT
Interface de broche: ER 16 A - u-tec
Rapport de démultiplication [i]: 1:1
Couple max [Nm]: 25
Vitesse max [1/min]: 6000
Sens de rotation: opposé
Lubrification: Int/ext
Pression max [bar]: 25
Remarque: 180° reversible
Distance au centre [mm]: 50
Décalage de l'axe [mm]: 35

8 043 44 005 Tête pivotante +105°/-20° adj. ER16 AX UT



Poids [kg]: 5.360
Notation: désaxé; 180° reversible
Entraînement d'outil: Méplat (~DIN 1809)
Taille du cylindre [mm]: 45.00
Type d'arbre: BMT
Interface de broche: ER 16 A - u-tec
Rapport de démultiplication [i]: 1:1
Couple max [Nm]: 25

N° d'article

Désignation

Vitesse max [1/min]: 6000
Sens de rotation: opposé
Lubrification: EXT
Distance au centre [mm]: 50
Décalage de l'axe [mm]: 35

8 043 44 006

Tête pivotante +105°/-20° adj. ER16AX UTIK



Poids [kg]: 5.470
Notation: désaxé
Entraînement d'outil: Méplat (~DIN 1809)
Taille du cylindre [mm]: 45.00
Type d'arbre: BMT
Interface de broche: ER 16 A - u-tec
Rapport de démultiplication [i]: 1:2
Couple max [Nm]: 12
Vitesse max [1/min]: 12000
Sens de rotation: opposé
Lubrification: Int/ext
Pression max [bar]: 25
Remarque: 180° reversible
Distance au centre [mm]: 50
Décalage de l'axe [mm]: 35

8 043 44 007

Tête pivotante +105°/-20° adj. ER16 AX UT

Poids [kg]: 5.410
Notation: désaxé
Entraînement d'outil: Méplat (~DIN 1809)
Taille du cylindre [mm]: 45.00
Type d'arbre: BMT
Interface de broche: ER 16 A - u-tec
Rapport de démultiplication [i]: 1:2
Couple max [Nm]: 12
Vitesse max [1/min]: 12000
Sens de rotation: opposé
Lubrification: EXT
Remarque: 180° reversible
Distance au centre [mm]: 50
Décalage de l'axe [mm]: 35

8 043 44 042

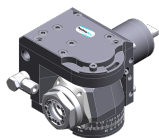
Tête pivotante +105°/-20° adj. ER16AX UTIK

Poids [kg]: 5.470
Notation: désaxé
Version: at 71,5° position can be pinned
Entraînement d'outil: Méplat (~DIN 1809)
Taille du cylindre [mm]: 45.00
Type d'arbre: BMT
Interface de broche: ER 16 A - u-tec
Rapport de démultiplication [i]: 1:1
Couple max [Nm]: 25
Vitesse max [1/min]: 6000
Sens de rotation: opposé
Lubrification: Int/ext
Pression max [bar]: 25
Remarque: 180° reversible
Distance au centre [mm]: 50

N° d'article

Désignation

8 043 45 000



Tête pivotante +105°/-20° adj. ER25 AX UT

Poids [kg]: 5.580
 Notation: désaxé; 180° reversible
 Entraînement d'outil: Méplat (~DIN 1809)
 Taille du cylindre [mm]: 45.00
 Type d'arbre: BMT
 Interface de broche: ER 25 A - u-tec
 Rapport de démultiplication [i]: 1:1
 Couple max [Nm]: 25
 Vitesse max [1/min]: 6000
 Sens de rotation: opposé
 Lubrification: EXT
 Remarque: roulements renforcés
 Distance au centre [mm]: 50

8 043 45 004



Tête pivotante +105°/-20° adj. ER25AX UTIK

Poids [kg]: 5.660
 Notation: désaxé; 180° reversible
 Entraînement d'outil: Méplat (~DIN 1809)
 Taille du cylindre [mm]: 45.00
 Type d'arbre: BMT
 Interface de broche: ER 25 A - u-tec
 Rapport de démultiplication [i]: 1:1
 Couple max [Nm]: 25
 Vitesse max [1/min]: 6000
 Sens de rotation: opposé
 Lubrification: Int/ext
 Pression max [bar]: 25
 Remarque: roulements renforcés
 Distance au centre [mm]: 50
 Décalage de l'axe [mm]: 35

8 043 45 005

Tête pivotante +105°/-20° adj. ER25AX UTIK

Poids [kg]: 5.610
 Notation: désaxé; 180° reversible
 Version: at 42,9° position can be pinned
 Entraînement d'outil: Méplat (~DIN 1809)
 Taille du cylindre [mm]: 45.00
 Type d'arbre: BMT
 Interface de broche: ER 25 A - u-tec
 Rapport de démultiplication [i]: 1:1
 Couple max [Nm]: 25
 Vitesse max [1/min]: 6000
 Sens de rotation: opposé
 Lubrification: Int/ext
 Pression max [bar]: 25
 Remarque: roulements renforcés
 Distance au centre [mm]: 50
 Décalage de l'axe [mm]: 35

8 043 45 015

Tête pivotante +105°/-20° adj. weldon 16

Notation: désaxé; 180° reversible
 Entraînement d'outil: Méplat (~DIN 1809)
 Taille du cylindre [mm]: 45.00
 Type d'arbre: BMT
 Interface de broche: Weldon (DIN 1835 b) 16 special
 Rapport de démultiplication [i]: 1:1

| N° d'article | Désignation | |
|---------------------|--|--|
| | Couple max [Nm]: | 25 |
| | Vitesse max [1/min]: | 6000 |
| | Sens de rotation: | opposé |
| | Lubrification: | EXT |
| | Remarque: | roulements renforcés |
| | Distance au centre [mm]: | 50 |
| | Décalage de l'axe [mm]: | 35 |
| 8 043 45 017 | Tête pivotante +105°/-20° adj. ER25 AX UT | |
| | Poids [kg]: | 5.590 |
| | Notation: | désaxé; 180° reversible; at 45° position can be pinned |
| | Entraînement d'outil: | Méplat (~DIN 1809) |
| | Taille du cylindre [mm]: | 45.00 |
| | Type d'arbre: | BMT |
| | Interface de broche: | ER 25 A - u-tec |
| | Rapport de démultiplication [i]: | 1:1 |
| | Couple max [Nm]: | 25 |
| | Vitesse max [1/min]: | 6000 |
| | Sens de rotation: | opposé |
| | Lubrification: | EXT |
| | Remarque: | roulements renforcés |
| | Distance au centre [mm]: | 50 |
| 8 043 46 002 | Tête pivotante +105°/-20° adj. weldon 20 | |
| | Poids [kg]: | 5.790 |
| | Notation: | désaxé; 180° reversible |
| | Entraînement d'outil: | Méplat (~DIN 1809) |
| | Taille du cylindre [mm]: | 45.00 |
| | Type d'arbre: | BMT |
| | Interface de broche: | Weldon (DIN 1835 b) 20 |
| | Rapport de démultiplication [i]: | 1:1 |
| | Couple max [Nm]: | 25 |
| | Vitesse max [1/min]: | 6000 |
| | Sens de rotation: | opposé |
| | Lubrification: | EXT |
| | Remarque: | roulements renforcés |
| | Distance au centre [mm]: | 50 |
| | Décalage de l'axe [mm]: | 35 |
| 8 050 43 009 | Tête multibroche ER 11 | |
| | Entraînement d'outil: | Méplat (~DIN 1809) |
| | Taille du cylindre [mm]: | 45.00 |
| | Type d'arbre: | BMT |
| | Interface de broche: | ER 11 |
| | Rapport de démultiplication [i]: | 1:1 |
| | Couple max [Nm]: | 10/Sp. |
| | Vitesse max [1/min]: | 6000 |
| | Sens de rotation: | opposé |
| | Lubrification: | EXT |
| 8 050 44 005 | Tête multibroche ER 16 AX UT | |
| | Poids [kg]: | 3.700 |
| | Version: | 2-spindles |
| | Entraînement d'outil: | Méplat (~DIN 1809) |
| | Taille du cylindre [mm]: | 45.00 |
| | Interface de broche: | ER 16 A - u-tec |
| | Rapport de démultiplication [i]: | 1:1 |



N° d'article Désignation

Couple max [Nm]: 25/Sp.
Vitesse max [1/min]: 12000
Sens de rotation: opposé
Lubrification: EXT

8 050 44 045 Tête multibroche ER 16 AX UT

Poids [kg]: 5.840
Notation: désaxé, 180° reversible
Version: 2-spindles
Entraînement d'outil: Méplat (~DIN 1809)
Taille du cylindre [mm]: 45.00
Type d'arbre: BMT
Interface de broche: ER 16 A - u-tec
Rapport de démultiplication [i]: 1:2
Couple max [Nm]: 8/Sp.
Vitesse max [1/min]: 12000
Sens de rotation: identique
Lubrification: EXT
Décalage de l'axe [mm]: 64,359

8 053 44 032 Tête de perçage radiale multibroche ER 16 AX UT

Poids [kg]: 6.120
Notation: 180° reversible
Version: 2-spindles
Entraînement d'outil: Méplat (~DIN 1809)
Taille du cylindre [mm]: 45.00
Type d'arbre: BMT
Interface de broche: ER 16 A - u-tec
Rapport de démultiplication [i]: 1:2
Couple max [Nm]: 8
Vitesse max [1/min]: 12000
Sens de rotation: identique
Lubrification: EXT
Distance au centre [mm]: 65

8 053 44 062 Tête de perçage radiale multibroche ER16 AX UT int



Poids [kg]: 6.580
Notation: 180° reversible
Version: 2-spindles
Entraînement d'outil: Méplat (~DIN 1809)
Taille du cylindre [mm]: 45.00
Type d'arbre: BMT
Interface de broche: ER 16 A - u-tec
Rapport de démultiplication [i]: 1:1
Couple max [Nm]: 32/Sp
Vitesse max [1/min]: 12000
Sens de rotation: identique
Lubrification: Int/ext
Pression max [bar]: 140
Distance au centre [mm]: 65

N° d'article

Désignation

8 053 44 063



Tête de perçage radiale multibroche ER16 AX UT int

| | |
|----------------------------------|--------------------|
| Notation: | 180° reversible |
| Version: | 2-spindles |
| Entraînement d'outil: | Méplat (~DIN 1809) |
| Taille du cylindre [mm]: | 45.00 |
| Type d'arbre: | BMT |
| Interface de broche: | ER 16 A - u-tec |
| Rapport de démultiplication [i]: | 1:2 |
| Couple max [Nm]: | 16/Sp |
| Vitesse max [1/min]: | 12000 |
| Sens de rotation: | identique |
| Lubrification: | Int/ext |
| Pression max [bar]: | 140 |
| Distance au centre [mm]: | 65 |

8 053 44 065



Tête de perçage radiale multibroche ER 16 AX UT

| | |
|----------------------------------|--------------------|
| Poids [kg]: | 6.400 |
| Notation: | 180° reversible |
| Version: | 2-spindles |
| Entraînement d'outil: | Méplat (~DIN 1809) |
| Taille du cylindre [mm]: | 45.00 |
| Type d'arbre: | BMT |
| Interface de broche: | ER 16 A - u-tec |
| Rapport de démultiplication [i]: | 1:2 |
| Couple max [Nm]: | 16/Sp |
| Vitesse max [1/min]: | 12000 |
| Sens de rotation: | identique |
| Lubrification: | EXT |
| Distance au centre [mm]: | 65 |

8 053 44 066



Tête de perçage radiale multibroche ER 16 AX UT

| | |
|----------------------------------|--------------------|
| Notation: | 180° reversible |
| Version: | 2-spindles |
| Entraînement d'outil: | Méplat (~DIN 1809) |
| Taille du cylindre [mm]: | 45.00 |
| Type d'arbre: | BMT |
| Interface de broche: | ER 16 A - u-tec |
| Rapport de démultiplication [i]: | 1:1 |
| Couple max [Nm]: | 32/Sp |
| Vitesse max [1/min]: | 12000 |
| Sens de rotation: | identique |
| Lubrification: | EXT |
| Distance au centre [mm]: | 65 |

8 053 44 067

Tête de perçage radiale multibroche ER 20 AX UT

| | |
|----------------------------------|--|
| Notation: | 180° reversible |
| Version: | 2-spindles |
| Entraînement d'outil: | Méplat (~DIN 1809) |
| Taille du cylindre [mm]: | 45.00 |
| Type d'arbre: | BMT |
| Interface de broche: | ER 20 A - u-tec |
| Rapport de démultiplication [i]: | 1:1 |
| Couple max [Nm]: | 32/Sp |
| Vitesse max [1/min]: | 12000 |
| Sens de rotation: | identique |
| Lubrification: | EXT |
| Remarque: | Vérifier l'utilisabilité; Respecter la longueur de l'outil ! |

N° d'article Désignation

Distance au centre [mm]: 75

8 053 44 074



Tête de perçage radiale multibroche ER 20 AX UTIK

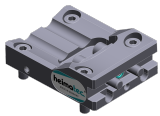
Notation: 180° reversible
Version: 2-spindles
Entraînement d'outil: Méplat (~DIN 1809)
Taille du cylindre [mm]: 45.00
Type d'arbre: BMT
Interface de broche: ER 20 A - u-tec
Rapport de démultiplication [i]: 1:1
Couple max [Nm]: 32/Sp
Vitesse max [1/min]: 12000
Sens de rotation: identique
Lubrification: Int/ext
Pression max [bar]: 140
Remarque: Vérifier l'utilisabilité; Respecter la longueur de l'outil !
Distance au centre [mm]: 75

8 200 02 001

Plaque de protection

Poids [kg]: 0.320
Type d'arbre: -

8 202 00 010



Plaque de base logement longitudinal FN 12

Poids [kg]: 0.920
Notation: 180° reversible
Type d'arbre: BMT
Machine. Seit. réception: Localisateur ø 12
Interface de broche: Interface FN 12
Lubrification: EXT

8 224 01 020

Porte-outil à tronçonner sq. 20

Poids [kg]: 2.020
Insert pour: right cutting tools
Version: Special; edge on side of turret
Type d'arbre: BMT
Machine. Seit. réception: Localisateur ø 12
Interface de broche: Sq. 20
Lubrification: EXT

8 224 03 016

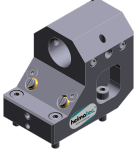




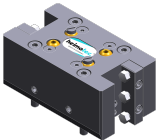
Porte-outil combiné sq. 3/4" int

Poids [kg]: 2.630
Notation: 180° reversible
Type d'arbre: BMT
Machine. Seit. réception: Localisateur ø 12
Interface de broche: Sq. 3/4" (19,05mm)
Sq. 3/4" (19,05mm)
Lubrification: Int/ext
Pression max [bar]: 100
Remarque: Key rail


| N° d'article | Désignation | |
|--|--|--|
| 8 224 04 000 | Porte-outil combiné sq. 20 | |
|  | Poids [kg]: Notation: Type d'arbre: Machine. Seit. réception: Interface de broche: Lubrification: | 2.640 180° reversible BMT Localisateur ø 12 Sq. 20 Sq. 20 EXT |
| 8 224 04 035 | Porte-outil combiné sq. 20 int | |
|  | Poids [kg]: Notation: Type d'arbre: Machine. Seit. réception: Interface de broche: Lubrification: | 2.620 180° reversible BMT Localisateur ø 12 Sq. 20 INT |
| 8 224 04 068 | Porte-outil combiné sq. 20 int | |
|  | Poids [kg]: Notation: Type d'arbre: Machine. Seit. réception: Interface de broche: Lubrification: Pression max [bar]: Remarque: | 2.610 180° reversible BMT Localisateur ø 12 Sq. 20 Sq. 20 Int/ext 100 Key rail |
| 8 229 05 004 | Outil de base C 3 int | |
| | Poids [kg]: Notation: Version: Type d'arbre: Machine. Seit. réception: Interface de broche: Lubrification: Remarque: Décalage de l'axe [mm]: | 2.980 180° reversible right BMT Localisateur ø 12 heimatec Capto(TM) C 3 INT Vérifier l'utilisabilité; Respecter la longueur de l'outil ! 65 |
| 8 229 05 005 | Outil de base C 3 int | |
| | Poids [kg]: Notation: Version: Type d'arbre: Machine. Seit. réception: Interface de broche: Lubrification: Remarque: Décalage de l'axe [mm]: | 1.590 180° reversible right BMT Localisateur ø 12 heimatec Capto(TM) C 3 INT Vérifier l'utilisabilité; Respecter la longueur de l'outil ! 27 |

| N° d'article | Désignation | |
|---------------------|--|--|
| 8 240 05 034 | Porte-outils pour barre d'alésage Ø 16 | |
| | Poids [kg]: | 4.360 |
| | Notation: | 180° reversible |
| | Type d'arbre: | BMT |
| | Machine. Seit. réception: | Localisateur ø 12 |
| | Interface de broche: | Ø 16 |
| | Lubrification: | Int/ext |
| | Distance au centre [mm]: | 75 |
| 8 240 05 059 | Outil de base C 3 int | |
| | Poids [kg]: | 4.130 |
| | Notation: | 180° reversible |
| | Version: | right |
| | Type d'arbre: | BMT |
| | Machine. Seit. réception: | Localisateur ø 12 |
| | Interface de broche: | heimatec Capto(TM) C 3 |
| | Lubrification: | INT |
| | Remarque: | Vérifier l'utilisabilité; Respecter la longueur de l'outil ! |
| | Distance au centre [mm]: | 80 |
| 8 240 05 060 | Outil de base C 3 int | |
| | Poids [kg]: | 3.190 |
| | Notation: | 180° reversible |
| | Version: | reculé; right |
| | Type d'arbre: | BMT |
| | Machine. Seit. réception: | Localisateur ø 12 |
| | Interface de broche: | heimatec Capto(TM) C 3 |
| | Lubrification: | INT |
| | Remarque: | Vérifier l'utilisabilité; Respecter la longueur de l'outil ! |
| | Distance au centre [mm]: | 80 |
| 8 240 06 034 | Porte-outils pour barre d'alésage Ø 20 | |
| | Poids [kg]: | 4.280 |
| | Notation: | 180° reversible |
| | Type d'arbre: | BMT |
| | Machine. Seit. réception: | Localisateur ø 12 |
| | Interface de broche: | Ø 20 |
| | Lubrification: | Int/ext |
| | Distance au centre [mm]: | 75 |
| 8 240 07 038 | Porte-outils pour barre d'alésage Ø 25 | |
| | Poids [kg]: | 4.160 |
| | Notation: | 180° reversible |
| | Type d'arbre: | BMT |
| | Machine. Seit. réception: | Localisateur ø 12 |
| | Interface de broche: | Ø 25 |
| | Lubrification: | Int/ext |
| | Distance au centre [mm]: | 75 |
| 8 240 07 050 | Porte-outils pour barre d'alésage Ø 1 1/4 " | |
| | Poids [kg]: | 3.790 |
| | Notation: | reculé |
| | Type d'arbre: | BMT |
| | Machine. Seit. réception: | Localisateur ø 12 |
| | Interface de broche: | Ø 1 1/4" (31,75mm) |
| | Lubrification: | Int/ext |
| | Distance au centre [mm]: | 75 |

| N° d'article | Désignation | |
|---|---|----------------------------|
| 8 240 08 000 | Porte-outils pour barre d'alésage Ø 32 | |
|  | Poids [kg]: | 3.740 |
| | Notation: | reculé |
| | Type d'arbre: | BMT |
| | Machine. Seit. réception: | Localisateur ø 12 |
| | Interface de broche: | Ø 32 |
| | Lubrification: | Int/ext |
| | Distance au centre [mm]: | 75 |
| 8 240 08 046 | Porte-outils pour barre d'alésage Ø 32 | |
| | Poids [kg]: | 3.940 |
| | Notation: | 180° reversible |
| | Type d'arbre: | BMT |
| | Machine. Seit. réception: | Localisateur ø 12 |
| | Interface de broche: | Ø 32 |
| | Lubrification: | Int/ext |
| | Distance au centre [mm]: | 75 |
| 8 240 08 074 | Porte-outils pour barre d'alésage Ø 1 1/2" | |
| | Poids [kg]: | 4.000 |
| | Type d'arbre: | BMT |
| | Machine. Seit. réception: | Localisateur ø 12 |
| | Interface de broche: | Ø 1 1/2" (38,1mm) |
| | Lubrification: | Int/ext |
| | Distance au centre [mm]: | 75 |
| 8 240 09 002 | Porte-outils pour barre d'alésage Ø 40 | |
|  | Poids [kg]: | 2.660 |
| | Version: | reculé |
| | Type d'arbre: | BMT |
| | Machine. Seit. réception: | Localisateur ø 12 |
| | Interface de broche: | Ø 40 |
| | Lubrification: | Int/ext |
| | Distance au centre [mm]: | 75 |
| 8 240 09 013 | Porte-outils pour barre d'alésage Ø 40 | |
| | Poids [kg]: | 3.950 |
| | Type d'arbre: | BMT |
| | Machine. Seit. réception: | Localisateur ø 12 |
| | Interface de broche: | Ø 40 |
| | Lubrification: | Int/ext |
| | Distance au centre [mm]: | 75 |
| 8 244 04 019 | Porte-outil combiné à dresser la face sq. 20 | |
| | Poids [kg]: | 3.700 |
| | Type d'arbre: | BMT |
| | Machine. Seit. réception: | Localisateur ø 12 |
| | Interface de broche: | Sq. 20 |
| | Lubrification: | EXT |
| 8 249 05 008 | Double tool holder C 3 int | |
| | Poids [kg]: | 4.860 |
| | Insert pour: | Principale and sub spindle |
| | Version: | right |
| | Type d'arbre: | BMT |
| | Machine. Seit. réception: | Localisateur ø 12 |
| | Interface de broche: | heimatec Capto(TM) C 3 |

| N° d'article | Désignation | |
|---|--|--|
| | Lubrification: Remarque: Distance au centre [mm]: | heimatec Capto(TM) C 3 INT Vérifier l'utilisabilité; Respecter la longueur de l'outil ! 80 |
| 8 250 05 002 | Multiple tool holder C 3 int Poids [kg]: Insert pour: Version: Type d'arbre: Machine. Seit. réception: Interface de broche: | 2.140 Principale and sub spindle right BMT Localisateur ø 12 heimatec Capto(TM) C 3 heimatec Capto(TM) C 3 |
| | Lubrification: Remarque: Décalage de l'axe [mm]: | INT Vérifier l'utilisabilité; Respecter la longueur de l'outil ! 27 27 |
| 8 250 05 003 | Multiple tool holder C 3 int Poids [kg]: Insert pour: Version: Type d'arbre: Machine. Seit. réception: Interface de broche: | 3.730 Principale and sub spindle right BMT Localisateur ø 12 heimatec Capto(TM) C 3 heimatec Capto(TM) C 3 |
| | Lubrification: Remarque: Décalage de l'axe [mm]: | INT Vérifier l'utilisabilité; Respecter la longueur de l'outil ! 65 65 |
| 8 251 03 002 | Double porte-outil combiné sq. 3/4"int Poids [kg]: Notation: Type d'arbre: Machine. Seit. réception: Interface de broche: | 4.360 180° reversible BMT Localisateur ø 12 Sq. 3/4" (19,05mm) Sq. 3/4" (19,05mm) Sq. 3/4" (19,05mm) Sq. 3/4" (19,05mm) |
|  | Lubrification: Pression max [bar]: Remarque: | Int/ext 100 Key rail |
| 8 251 04 002 | Double porte-outil combiné sq. 20 Poids [kg]: Notation: Type d'arbre: Machine. Seit. réception: Interface de broche: | 4.380 180° reversible BMT Localisateur ø 12 Sq. 20 Sq. 20 Sq. 20 Sq. 20 |
|  | Lubrification: | EXT |

| N° d'article | Désignation | |
|---|--|--|
| 8 251 04 003 | Double porte-outil combiné sq. 3/4" | |
|  | Poids [kg]: Notation: Type d'arbre: Machine. Seit. réception: Interface de broche: | 4.410 180° reversible BMT Localisateur ø 12 Sq. 3/4" (19,05mm) Sq. 3/4" (19,05mm) Sq. 3/4" (19,05mm) Sq. 3/4" (19,05mm) |
| | Lubrification: | EXT |
| 8 251 04 059 | Double porte-outil combiné sq. 20 int | |
|  | Poids [kg]: Notation: Type d'arbre: Machine. Seit. réception: Interface de broche: | 4.360 180° reversible BMT Localisateur ø 12 Sq. 20 Sq. 20 Sq. 20 Sq. 20 |
| | Lubrification: | Int/ext |
| | Pression max [bar]: | 100 |
| | Remarque: | Key rail |
| 8 253 07 000 | Double porte-foret Ø 25 | |
|  | Poids [kg]: Notation: Type d'arbre: Machine. Seit. réception: Interface de broche: | 2.320 reculé, 180° reversible BMT Localisateur ø 12 Ø 25 Ø 25 |
| | Lubrification: | Int/ext |
| | Distance au centre [mm]: | 50/85 |
| 8 253 07 003 | Porte-foret à usage multiple Ø 1" | |
|  | Poids [kg]: Notation: Type d'arbre: Machine. Seit. réception: Interface de broche: | 2.530 reculé, 180° reversible BMT Localisateur ø 12 Ø 1" (25,4mm) Ø 1" (25,4mm) |
| | Lubrification: | Int/ext |
| | Distance au centre [mm]: | 50/85 |
| 8 253 07 004 | Double porte-foret Ø 1" | |
|  | Poids [kg]: Notation: Type d'arbre: Machine. Seit. réception: Interface de broche: | 3.740 180° reversible BMT Localisateur ø 12 Ø 1" (25,4mm) Ø 1" (25,4mm) |
| | Lubrification: | Int/ext |
| | Distance au centre [mm]: | 50/85 |

| N° d'article | Désignation | |
|--------------|---|--|
| 8 253 07 006 | Double porte-foret Ø 25  Poids [kg]: Notation: Type d'arbre: Machine. Seit. réception: Interface de broche: Lubrification: Distance au centre [mm]: | 3.710 180° reversible BMT Localisateur Ø 12 Ø 25 Ø 25 Int/ext 50/85 |
| | | |
| 8 259 01 006 | Porte-outil à usage multiple 4x sq. 20 Poids [kg]: Insert pour: Version: Type d'arbre: Machine. Seit. réception: Interface de broche: Lubrification: | 4.700 Principale and sub spindle Y-axes offset BMT Localisateur Ø 12 Sq. 20 Sq. 20 Sq. 20 Sq. 20 EXT |
| | | |
| 8 259 05 001 | Multiple tool holder C 3 int Poids [kg]: Insert pour: Version: Type d'arbre: Machine. Seit. réception: Interface de broche: Lubrification: Remarque: Décalage de l'axe [mm]: | 5.590 Principale and sub spindle right; Y-axes offset BMT Localisateur Ø 12 heimatec Capto(TM) C 3 heimatec Capto(TM) C 3 heimatec Capto(TM) C 3 heimatec Capto(TM) C 3 INT Vérifier l'utilisabilité; Respecter la longueur de l'outil ! not 65 65 |
| | | |
| 8 259 05 002 | Multiple tool holder C 3 int Poids [kg]: Insert pour: Version: Type d'arbre: Machine. Seit. réception: Interface de broche: Lubrification: Remarque: Distance au centre [mm]: | 6.330 Principale and sub spindle right; Y-axes offset BMT Localisateur Ø 12 heimatec Capto(TM) C 3 heimatec Capto(TM) C 3 heimatec Capto(TM) C 3 heimatec Capto(TM) C 3 INT Vérifier l'utilisabilité; Respecter la longueur de l'outil ! 80 |
| | | |

| N° d'article | Désignation |
|---------------------|--|
| 8 259 05 003 | Multiple tool holder C 3 int Notation: 180° reversible Version: right; Y-axes offset Type d'arbre: BMT Machine. Seit. réception: Localisateur ø 12 Interface de broche: heimatec Capto(TM) C 3 Lubrification: INT Remarque: Vérifier l'utilisabilité; Respecter la longueur de l'outil ! Distance au centre [mm]: 80 Décalage de l'axe [mm]: +32 -32 |
| 8 259 05 004 | Multiple tool holder C 3 int Poids [kg]: 4.390 Notation: 180° reversible Version: right; reculé; Y-axes offset Type d'arbre: BMT Machine. Seit. réception: Localisateur ø 12 Interface de broche: heimatec Capto(TM) C 3 Lubrification: INT Remarque: Vérifier l'utilisabilité; Respecter la longueur de l'outil ! Distance au centre [mm]: 80 |
| 8 259 05 005 | Multiple tool holder C 3 int Poids [kg]: 4.210 Insert pour: Principale and sub spindle Version: right; Y-axes offset Type d'arbre: BMT Machine. Seit. réception: Localisateur ø 12 Interface de broche: heimatec Capto(TM) C 3 heimatec Capto(TM) C 3 heimatec Capto(TM) C 3 heimatec Capto(TM) C 3 Lubrification: INT Remarque: Vérifier l'utilisabilité; Respecter la longueur de l'outil !; not Décalage de l'axe [mm]: 27 27 |
| 8 259 05 006 | Multiple tool holder C 3 int Poids [kg]: 2.840 Notation: 180° reversible Version: right; Y-axes offset Type d'arbre: BMT Machine. Seit. réception: Localisateur ø 12 Interface de broche: heimatec Capto(TM) C 3 heimatec Capto(TM) C 3 Lubrification: INT Remarque: Vérifier l'utilisabilité; Respecter la longueur de l'outil ! Décalage de l'axe [mm]: 27 |

N° d'article

Désignation

8 259 05 007

Multiple tool holder C 3 int



Poids [kg]: 4.000
 Notation: 180° reversible
 Version: right; Y-axes offset
 Type d'arbre: BMT
 Machine. Seit. réception: Localisateur ø 12
 Interface de broche: heimatec Capto(TM) C 3
 heimatec Capto(TM) C 3
 Lubrification: INT
 Pression max [bar]: 100
 Remarque: Vérifier l'utilisabilité; Respecter la longueur de l'outil !
 Décalage de l'axe [mm]: 65

8 259 09 001

Porte-outil multiple ø25 and sq. 20

Poids [kg]: 3.980
 Notation: 180° reversible
 Type d'arbre: BMT
 Machine. Seit. réception: Localisateur ø 12
 Interface de broche: ø25/ sq. 20
 ø25/ sq. 20
 Lubrification: Int/ext
 Distance au centre [mm]: 50/85

8 261 08 000

Tool holder for centering insert

Poids [kg]: 5.270
 Notation: 180° reversible
 Type d'arbre: BMT
 Machine. Seit. réception: Localisateur ø 12
 Interface de broche: ø 32
 Lubrification: EXT
 Remarque: Prix sans pointe à centrer
 Distance au centre [mm]: 55

8 263 09 000


Tool holder with rotating centering point

Poids [kg]: 4.070
 Notation: 180° reversible
 Type d'arbre: BMT
 Machine. Seit. réception: Localisateur ø 12
 Vitesse max [1/min]: 6000
 Lubrification: EXT
 Remarque: Taper roller bearings
 Distance au centre [mm]: 75

8 263 09 007

Tool holder with rotating centering point

Poids [kg]: 6.410
 Notation: 180° reversible; reculé
 Type d'arbre: BMT
 Machine. Seit. réception: Localisateur ø 12
 Vitesse max [1/min]: 6000
 Lubrification: EXT
 Distance au centre [mm]: 85

| N° d'article | Désignation |
|---------------------|---|
| 8 320 02 017 | Porte-outil à tronçonner à hauteur réglable SH 26 int |
| | Poids [kg]: 1.410 |
| | Notation: 180° reversible |
| | Type d'arbre: BMT |
| | Machine. Seit. réception: Localisateur ø 12 |
| | Interface de broche: Serrage d'outil SH 26 |
| | Lubrification: Int/ext |
| | Pression max [bar]: 70 |
| 8 320 02 018 | Porte-outil à tronçonner à hauteur réglable SH 26 int |
| | Poids [kg]: 1.560 |
| | Notation: 180° reversible |
| | Type d'arbre: BMT |
| | Machine. Seit. réception: Localisateur ø 12 |
| | Interface de broche: Serrage d'outil SH 26 |
| | Lubrification: Int/ext |
| | Pression max [bar]: 70 |
| | Remarque: Serrage d'outil internal |
| 8 320 09 003 | Porte-outil à tronçonner à hauteur réglable 845 int |
| | Poids [kg]: 1.390 |
| | Notation: 180° reversible |
| | Type d'arbre: BMT |
| | Machine. Seit. réception: Localisateur ø 12 |
| | Interface de broche:  System 845 |
| | Lubrification: INT |
| | Pression max [bar]: 70 |

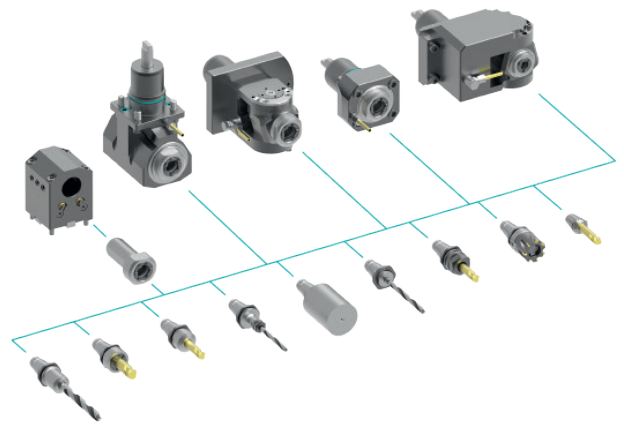
heimatec.u-tec®

heimatec.com

Produits / Systèmes de changement d'outils /
Système de changement u-tec®



versions voir catalogue



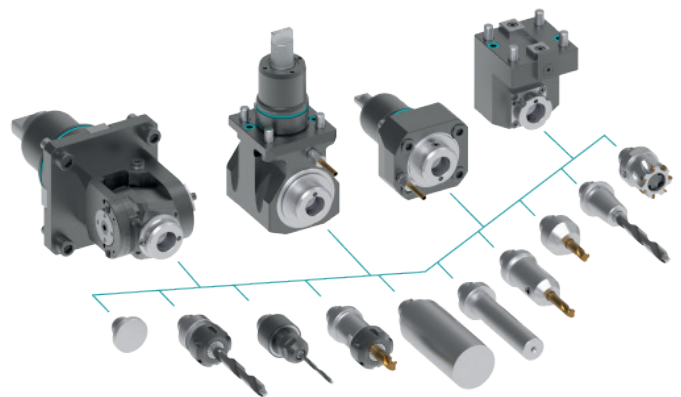
heimatec.easy-quick

heimatec.com

Produits / Systèmes de changement d'outils /
Système de changement rapide easy-quick HT



versions voir catalogue



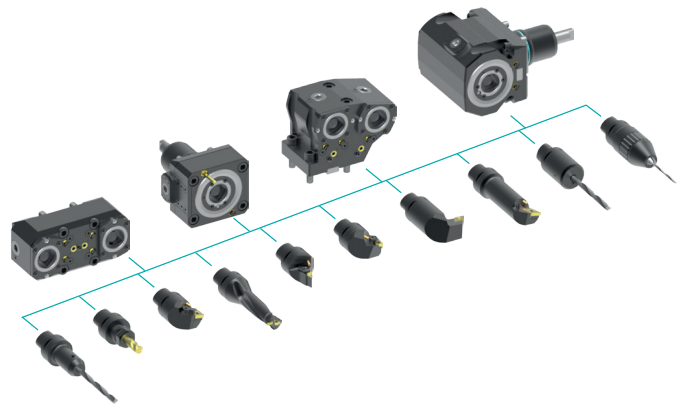
heimatec.Capto™

heimatec.com

Produits / Systèmes de changement d'outils /
Système de changement rapide heimatec.Capto™



versions voir catalogue



heimatec.accessories

heimatec.com

Produits / Accessoires



versions voir catalogue





● succursales HEIMATEC

○ nos représentations dans le monde entier

heimatec[®]

Siège
heimatec GmbH
Outils de précision
Carl-Benz-Str. 4
77871 Renchen
Allemagne

T +49 7843 9466 0
www.heimatec.com
info@heimatec.com

Vous trouverez les coordonnées de nos partenaires commerciaux dans le monde entier sur notre site internet : <https://heimatec.com/partners>