

Citizen
Cincom L32



Hightech von heimatec - Werkzeuge und Systeme für die produktive Dreh- und Fräsbearbeitung

heimatec gehört zu den internationalen Technologie- und Qualitätsführern von Präzisionswerkzeugen und ist auf die Entwicklung und Herstellung von hochpräzisen festen und angetriebenen Werkzeugen für alle CNC-Drehmaschinen, CNC-Dreh-Fräszentren und CNC-Bearbeitungszentren spezialisiert.

Die Produktpalette* reicht von statischen BMT- und VDI-Werkzeughaltern über angetriebene Werkzeuge bis hin zu hochkomplexen kundenbezogenen Individuallösungen. heimatec, mit Hauptsitz in Renchen, besitzt eine Tochtergesellschaft in Asien und Indien sowie zahlreiche Repräsentanzen und Handelspartner über den ganzen Globus verteilt.

*UNSERE PRODUKTE

Feste Werkzeughalter

Angetriebene Werkzeugeinheiten

Präzisionswerkzeuge

Werkzeuge für Dreh- und Bearbeitungszentren

Werkzeuge für Langdrehautomaten

Werkzeugwechsel- und Schnellwechselsysteme

Werkzeugsysteme für die Verzahnungsherstellung

Digitales Werkzeugmanagement

Das Katalog-Werk einschließlich aller seiner Teile ist urheberrechtlich geschützt. Jede Verwertung außerhalb der engen Grenzen des Urheberrechtsgesetzes ist ohne Zustimmung der Rechteinhaber unzulässig und strafbar. Das gilt insbesondere für Vervielfältigungen, Übersetzungen, Mikroverfilmungen und die Einspeicherung und Verarbeitung in elektronischen Systemen.

heimatec GmbH behält sich Änderungen technischer Art jederzeit ohne Vorankündigung vor. Dies gilt insbesondere bei Anpassungen an neue oder geänderte internationale Normen oder bei Weiterentwicklungen unserer Produkte oder Herstellungsprozesse.

Die aktuelle Version unserer Allgemeinen Geschäftsbedingungen (AGB) finden Sie auf unserer Webseite.

Artikel-Nr. Bezeichnung

3 010 34 000



Axial-Bohr- und Fräskopf ER 16 M

Citizen Artikel-Nr.: GSC1310
 Gewicht [kg]: 0.600
 Werkzeugantrieb: Zahnrad
 Schaftgröße [mm]: 31.00
 Schafttyp: BMT
 Werkzeugaufnahme: ER 16 M
 Übersetzung [i]: 1:1
 Drehmoment max [Nm]: 20
 Drehzahl max [1/min]: 10000
 Drehrichtung: gleich
 Kühlmittel: kein
 Hinweis: verstärkte Lagerung, Maß Anlagefläche bis Vorderkante

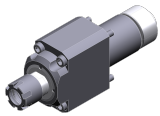
3 010 34 004



Axial-Bohr- und Fräskopf ER 16 M

Gewicht [kg]: 0.790
 Werkzeugantrieb: Zahnrad
 Schaftgröße [mm]: 31.00
 Schafttyp: BMT
 Werkzeugaufnahme: ER 16 M
 Übersetzung [i]: 1:1
 Drehmoment max [Nm]: 20
 Drehzahl max [1/min]: 8000
 Drehrichtung: gleich
 Kühlmittel: kein
 Hinweis: verstärkte Lagerung, Maß Anlagefläche bis Vorderkante

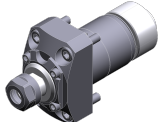
3 010 34 006



Axial-Bohr- und Fräskopf ER 16 M IK

Gewicht [kg]: 0.940
 Werkzeugantrieb: Zahnrad
 Schaftgröße [mm]: 31.00
 Schafttyp: BMT
 Werkzeugaufnahme: ER 16 M
 Übersetzung [i]: 1:1
 Drehmoment max [Nm]: 20
 Drehzahl max [1/min]: 6000
 Drehrichtung: gleich
 Kühlmittel: IK
 Druck max [bar]: 100
 Hinweis: verstärkte Lagerung, Maß Anlagefläche bis Vorderkante

3 013 33 000



Axial-Bohr- und Fräskopf ER 11

Gewicht [kg]: 0.560
 Werkzeugantrieb: Zahnrad
 Schaftgröße [mm]: 31.00
 Schafttyp: BMT
 Werkzeugaufnahme: ER 11
 Übersetzung [i]: 1:4
 Drehmoment max [Nm]: 2,5
 Drehzahl max [1/min]: 48000
 Drehrichtung: gleich
 Kühlmittel: kein

Artikel-Nr. Bezeichnung

3 013 33 002

Axial-Bohr- und Fräskopf ER 11



Gewicht [kg]: 0.620
 Werkzeugantrieb: Zahnrad
 Schaftgröße [mm]: 31.00
 Schafttyp: BMT
 Werkzeugaufnahme: ER 11
 Übersetzung [i]: 1:4
 Drehmoment max [Nm]: 2,5
 Drehzahl max [1/min]: 48000
 Drehrichtung: gleich
 Kühlmittel: kein

3 013 33 005

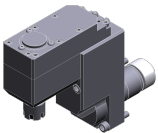
Axial-Bohr- und Fräskopf ER 11



Gewicht [kg]: 0.800
 Werkzeugantrieb: Zahnrad
 Schaftgröße [mm]: 31.00
 Schafttyp: BMT
 Werkzeugaufnahme: ER 11
 Übersetzung [i]: 1:4
 Drehmoment max [Nm]: 2,5
 Drehzahl max [1/min]: 48000
 Drehrichtung: gleich
 Kühlmittel: kein

3 037 34 000

Querfräskopf ER 16 M



Citizen Artikel-Nr.: GSE1910
 Gewicht [kg]: 3.930
 Zusatzbezeichnung: 90° verstellbar
 Werkzeugantrieb: Zahnrad
 Schaftgröße [mm]: 31.00
 Schafttyp: BMT
 Werkzeugaufnahme: ER 16 M
 Übersetzung [i]: 1:1
 Drehmoment max [Nm]: 12
 Drehzahl max [1/min]: 8000
 Drehrichtung: ungleich
 Kühlmittel: kein
 Hinweis: verstärkte Lagerung; incl. Fräserwelle
 Mittenmaß [mm]: 103,5

3 050 33 000

Mehrspindelbohrkopf ER 11



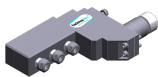
Citizen Artikel-Nr.: GSC1607
 Gewicht [kg]: 1.390
 Ausführung: 2-spindlig
 Werkzeugantrieb: Zahnrad
 Schaftgröße [mm]: 31.00
 Schafttyp: BMT
 Werkzeugaufnahme: ER 11
 Übersetzung [i]: 1:1
 Drehmoment max [Nm]: 16
 Drehzahl max [1/min]: 8000
 Drehrichtung: gleich
 Kühlmittel: kein
 Hinweis: verstärkte Lagerung
 Achsversatz [mm]: 0/31

Artikel-Nr.

Bezeichnung

3 053 33 000

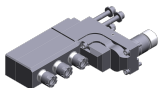
Mehrspindel-Winkelbohrkopf ER 11



Citizen Artikel-Nr.: BSE607
 Ausführung: 3-spindlig
 Werkzeugantrieb: Zahnrad
 Schaftgröße [mm]: 31.00
 Schafttyp: BMT
 Werkzeugaufnahme: ER 11
 ER 11
 ER 11
 Übersetzung [i]: 1:1
 Drehmoment max [Nm]: 10
 Drehzahl max [1/min]: 12000
 Drehrichtung: gleich/ungleich
 Kühlmittel: kein
 Hinweis: verstärkte Lagerung
 Mittenmaß [mm]: 76,5/106,5/136,5

3 053 34 000

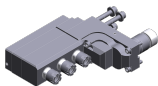
Mehrspindel-Winkelbohrkopf ER 16 M



Citizen Artikel-Nr.: GSE1610
 Gewicht [kg]: 4.720
 Zusatzbezeichnung: 90° verstellbar
 Ausführung: 3-spindlig
 Werkzeugantrieb: Zahnrad
 Schaftgröße [mm]: 31.00
 Schafttyp: BMT
 Werkzeugaufnahme: ER 16 M
 ER 16 M
 ER 16 M
 Übersetzung [i]: 1:1
 Drehmoment max [Nm]: 12
 Drehzahl max [1/min]: 8000
 Drehrichtung: gleich/ungleich
 Kühlmittel: kein
 Hinweis: verstärkte Lagerung
 Mittenmaß [mm]: 78/114/150

3 053 34 005

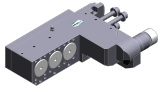
Mehrspindel-Winkelbohrkopf ER 16 M IK



Gewicht [kg]: 5.420
 Zusatzbezeichnung: 90° verstellbar
 Ausführung: 3-spindlig
 Werkzeugantrieb: Zahnrad
 Schaftgröße [mm]: 31.00
 Schafttyp: BMT
 Werkzeugaufnahme: ER 16 M
 ER 16 M
 ER 16 M
 Übersetzung [i]: 1:1
 Drehmoment max [Nm]: 12
 Drehzahl max [1/min]: 8000
 Drehrichtung: gleich/ungleich
 Kühlmittel: IK
 Druck max [bar]: 140
 Hinweis: verstärkte Lagerung; Einsetzbarkeit prüfen!
 Mittenmaß [mm]: 78/114/150

Artikel-Nr.	Bezeichnung
-------------	-------------

3 053 37 000



Mehrspindel-Adapter Ø 31

Citizen Artikel-Nr.:	GSE3210
Gewicht [kg]:	6.500
Zusatzbezeichnung:	90° verstellbar
Ausführung:	3-spindlig
Werkzeugantrieb:	Zahnrad
Schaftgröße [mm]:	31.00
Schafttyp:	BMT
Werkzeugaufnahme:	Schnittstelle Ø 31,0
	Schnittstelle Ø 31,0
	Schnittstelle Ø 31,0
Übersetzung [i]:	1:1
Drehmoment max [Nm]:	12
Drehzahl max [1/min]:	8000
Drehrichtung:	ungleich
Kühlmittel:	kein
Mittenmaß [mm]:	88,5/125,5/162,5

3 059 33 000



Mehrspindel-Winkelbohrkopf ER 11

Citizen Artikel-Nr.:	GSE3707
Ausführung:	2-fach doppelspindlig
Werkzeugantrieb:	Zahnrad
Schaftgröße [mm]:	31.00
Schafttyp:	BMT
Werkzeugaufnahme:	ER 11
	ER 11
	ER 11
	ER 11
Übersetzung [i]:	1:1
Drehmoment max [Nm]:	10
Drehzahl max [1/min]:	8000
Drehrichtung:	gleich/ungleich
Kühlmittel:	kein
Hinweis:	verstärkte Lagerung
Mittenmaß [mm]:	76,5/106,5

3 059 33 002



Mehrspindel-Winkelbohrkopf ER 11

Citizen Artikel-Nr.:	BSE707
Ausführung:	3-fach doppelspindlig
Werkzeugantrieb:	Zahnrad
Schaftgröße [mm]:	31.00
Schafttyp:	BMT
Werkzeugaufnahme:	ER 11
	ER 11
	ER 11
	ER 11
	ER 11
	ER 11
	ER 11
Übersetzung [i]:	1:1
Drehmoment max [Nm]:	10
Drehzahl max [1/min]:	12000
Drehrichtung:	gleich/ungleich
Kühlmittel:	kein
Hinweis:	verstärkte Lagerung
Mittenmaß [mm]:	76,5/106,5/136,5

Artikel-Nr. Bezeichnung

3 059 33 003



Mehrspindel-Winkelbohrkopf ER 11

Citizen Artikel-Nr.: GSE3907
 Ausführung: 2-fach doppelspindlig
 Werkzeugantrieb: Zahnrad
 Schaftgröße [mm]: 31.00
 Schafttyp: BMT
 Werkzeugaufnahme: ER 11
 ER 11
 ER 11
 ER 11
 Übersetzung [i]: 1:1
 Drehmoment max [Nm]: 10
 Drehzahl max [1/min]: 9000
 Drehrichtung: gleich/ungleich
 Kühlmittel: kein
 Hinweis: verstärkte Lagerung
 Mittenmaß [mm]: 76,5/106,5

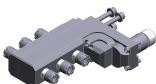
3 059 33 004



Mehrspindel-Winkelbohrkopf ER 11

Citizen Artikel-Nr.: GSE4007
 Ausführung: 3-fach doppelspindlig
 Werkzeugantrieb: Zahnrad
 Schaftgröße [mm]: 31.00
 Schafttyp: BMT
 Werkzeugaufnahme: ER 11
 ER 11
 ER 11
 ER 11
 ER 11
 ER 11
 Übersetzung [i]: 1:1
 Drehmoment max [Nm]: 10
 Drehzahl max [1/min]: 9000
 Drehrichtung: gleich/ungleich
 Kühlmittel: kein
 Hinweis: verstärkte Lagerung
 Mittenmaß [mm]: 76,5/94,5/112,5
 Achsversatz [mm]: 0/24/0

3 059 34 000



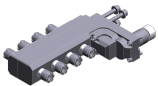
Mehrspindel-Winkelbohrkopf ER 16 M

Citizen Artikel-Nr.: GSE1810
 Gewicht [kg]: 5.230
 Zusatzbezeichnung: 90° verstellbar
 Ausführung: 3-fach doppelspindlig
 Werkzeugantrieb: Zahnrad
 Schaftgröße [mm]: 31.00
 Schafttyp: BMT
 Werkzeugaufnahme: ER 16 M
 ER 16 M
 ER 16 M
 ER 16 M
 ER 16 M
 Übersetzung [i]: 1:1
 Drehmoment max [Nm]: 12
 Drehzahl max [1/min]: 8000
 Drehrichtung: gleich/ungleich

Artikel-Nr.	Bezeichnung
-------------	-------------

Kühlmittel:	kein
Hinweis:	verstärkte Lagerung
Mittenmaß [mm]:	81/120/159

3 059 34 001 Mehrspindel-Winkelbohrkopf ER 16 M



Citizen Artikel-Nr.:	GSE2010
Gewicht [kg]:	6.080
Zusatzbezeichnung:	90° verstellbar
Ausführung:	4-fach doppelspindlig
Werkzeugantrieb:	Zahnrad
Schaftgröße [mm]:	31.00
Schafttyp:	BMT
Werkzeugaufnahme:	ER 16 M
	ER 16 M
	ER 16 M
	ER 16 M
	ER 16 M
	ER 16 M
	ER 16 M
	ER 16 M

Übersetzung [i]:	1:1
Drehmoment max [Nm]:	12
Drehzahl max [1/min]:	8000
Drehrichtung:	gleich/ungleich
Kühlmittel:	kein
Hinweis:	verstärkte Lagerung
Mittenmaß [mm]:	81/120/159/198

3 068 34 001 Winkel-Wirbelkopf HW 46



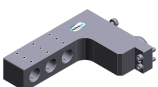
Werkzeugantrieb:	Zahnrad
Schaftgröße [mm]:	31.00
Schafttyp:	BMT
Werkzeugaufnahme:	HW 46
Übersetzung [i]:	1:1
Drehmoment max [Nm]:	16
Drehzahl max [1/min]:	8000
Drehrichtung:	gleich
Kühlmittel:	kein
Hinweis:	Einsetzbarkeit prüfen; ohne Plattenträger
Mittenmaß [mm]:	89,5

3 214 34 000 Drehstahlhalter Vkt. 12



Gewicht [kg]:	0.420
Schaftgröße [mm]:	31.00
Schafttyp:	BMT
Werkzeugaufnahme:	Vkt. 12
Kühlmittel:	kein

3 253 35 000 Mehrfach-Bohrstangenhalter Ø 3/4"

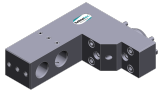


Citizen Artikel-Nr.:	GDF1207
Gewicht [kg]:	2.340
Zusatzbezeichnung:	zurückgesetzt
Schaftgröße [mm]:	31.00
Schafttyp:	BMT
Werkzeugaufnahme:	Ø 3/4" (19,05mm)

Artikel-Nr. Bezeichnung

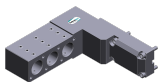
Ø 3/4" (19,05mm)
Ø 3/4" (19,05mm)
Kühlmittel: kein
Mittenmaß [mm]: 76,5/106,5/136,5

3 253 35 001 Mehrfach-Bohrstangenhalter Ø 3/4"



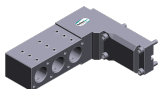
Citizen Artikel-Nr.: GDF508
Gewicht [kg]: 1.990
Zusatzbezeichnung: zurückgesetzt
Schaftgröße [mm]: 31.00
Schafttyp: BMT
Werkzeugaufnahme: Ø 3/4" (19,05mm)
Ø 3/4" (19,05mm)
Kühlmittel: kein
Mittenmaß [mm]: 78/108

3 253 37 000 Mehrfach-Bohrstangenhalter Ø 1"



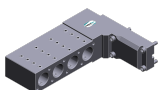
Zusatzbezeichnung: zurückgesetzt
Schaftgröße [mm]: 31.00
Schafttyp: BMT
Werkzeugaufnahme: Ø 1" (25,4mm)
Ø 1" (25,4mm)
Ø 1" (25,4mm)
Kühlmittel: kein
Mittenmaß [mm]: 78/114/150

3 253 37 001 Mehrfach-Bohrstangenhalter Ø 1"



Citizen Artikel-Nr.: GDF1601
Gewicht [kg]: 3.600
Zusatzbezeichnung: zurückgesetzt
Schaftgröße [mm]: 31.00
Schafttyp: BMT
Werkzeugaufnahme: Ø 1" (25,4mm)
Ø 1" (25,4mm)
Ø 1" (25,4mm)
Kühlmittel: kein
Mittenmaß [mm]: 78/114/150

3 253 37 008 Mehrfach-Bohrstangenhalter Ø 1"



Gewicht [kg]: 5.120
Zusatzbezeichnung: zurückgesetzt
Schaftgröße [mm]: 31.00
Schafttyp: BMT
Werkzeugaufnahme: Ø 1" (25,4mm)
Ø 1" (25,4mm)
Ø 1" (25,4mm)
Ø 1" (25,4mm)
Kühlmittel: kein
Mittenmaß [mm]: 78/114/150/186

Artikel-Nr.	Bezeichnung	
3 700 30 000	Stopfen mit Stirnrad Ø 31,0	
	Citizen Artikel-Nr.:	GSD107
	Gewicht [kg]:	0.390
	Werkzeugantrieb:	Zahnrad
	Schaftgröße [mm]:	31.00
	Schafttyp:	BMT
	Drehmoment max [Nm]:	20
	Drehzahl max [1/min]:	8000
	Drehrichtung:	gleich
	Kühlmittel:	kein
3 732 21 000	Reduzierbuchse 25,4/ 4/130	
	Citizen Artikel-Nr.:	ABS104
	Schaftgröße [mm]:	25.40
	Werkzeugaufnahme:	Ø 4
	Hinweis:	Gesamtlänge 130,0 mm
3 732 21 001	Reduzierbuchse 25,4/MK1/80	
	Citizen Artikel-Nr.:	ADS112
	Gewicht [kg]:	0.256
	Schaftgröße [mm]:	25.40
	Werkzeugaufnahme:	DIN 228 - MK 1
	Hinweis:	Gesamtlänge 80,0 mm
3 732 22 000	Reduzierbuchse 25,4/MK2/80	
	Citizen Artikel-Nr.:	ADS212
	Schaftgröße [mm]:	25.40
	Werkzeugaufnahme:	DIN 228 - MK 2
	Hinweis:	Gesamtlänge 80,0 mm
3 732 23 000	Reduzierbuchse 25,4/ 8/130	
	Citizen Artikel-Nr.:	ABS108
	Gewicht [kg]:	0.430
	Schaftgröße [mm]:	25.40
	Werkzeugaufnahme:	Ø 8
	Hinweis:	Gesamtlänge 130,0 mm
3 732 23 001	Reduzierbuchse 25,4/10/100	
	Citizen Artikel-Nr.:	ABS110
	Gewicht [kg]:	0.327
	Schaftgröße [mm]:	25.40
	Werkzeugaufnahme:	Ø 10
	Hinweis:	Gesamtlänge 100,0 mm

Artikel-Nr.	Bezeichnung	
3 732 25 001	Adapterbuchse 25,4/19,05/80	
	Citizen Artikel-Nr.: Gewicht [kg]: Schaftgröße [mm]: Werkzeugaufnahme: Hinweis:	SAU719 0.140 25.40 Ø 3/4" (19,05mm) Gesamtlänge 80,0 mm
3 732 25 002	Adapterbuchse 25,4/20/80	
	Citizen Artikel-Nr.: Gewicht [kg]: Schaftgröße [mm]: Werkzeugaufnahme: Hinweis:	SAU720 0.100 25.40 Ø 20 Gesamtlänge 80,0 mm
3 732 27 000	Adapterbuchse 31/25,4/73,5	
	Citizen Artikel-Nr.: Gewicht [kg]: Schaftgröße [mm]: Schafttyp: Werkzeugaufnahme: Hinweis:	SAU825 0.390 31.00 BMT Ø 1" (25,4mm) Gesamtlänge 73,5 mm
3 736 22 000	Bohrfutter 25,4/Ø 0,6 - 6,0	
	Citizen Artikel-Nr.: Schaftgröße [mm]: Werkzeugaufnahme: Hinweis:	ADS206 25.40 Kurzbohrfutter 0,6-6,0 Gesamtlänge 124,0 mm
3 776 13 000	Spannzangenfutter Ø 19,05/ER 11	
	Citizen Artikel-Nr.: Gewicht [kg]: Schaftgröße [mm]: Werkzeugaufnahme: Kühlmittel: Hinweis:	BDS507 0.110 19.05 ER 11 kein Gesamtlänge 61,3 mm
3 776 13 001	Spannzangenfutter Ø 19,05/ER 11	
	Citizen Artikel-Nr.: Gewicht [kg]: Ausführung: Schaftgröße [mm]: Werkzeugaufnahme: Kühlmittel: Hinweis:	BDS607 0.120 lang L 19.05 ER 11 kein Gesamtlänge 73,3 mm

Artikel-Nr.	Bezeichnung	
3 776 13 002	Spannzangenfutter Ø 19,05/ER 11	
	Citizen Artikel-Nr.:	BDS707
	Gewicht [kg]:	0.090
	Ausführung:	kurz S
	Schaftgröße [mm]:	19.05
	Werkzeugaufnahme:	ER 11
	Kühlmittel:	kein
	Hinweis:	Gesamtlänge 54,3 mm
3 776 13 003	Spannzangenfutter Ø 19,05/ER 11	
	Citizen Artikel-Nr.:	VDS506
	Gewicht [kg]:	0.142
	Ausführung:	lang XL
	Schaftgröße [mm]:	19.05
	Werkzeugaufnahme:	ER 11
	Kühlmittel:	kein
	Hinweis:	Gesamtlänge 84,8 mm
3 776 13 004	Doppel-Spannzangenfutter Ø 19,05/ER 11	
	Citizen Artikel-Nr.:	HDS5406
	Gewicht [kg]:	0.070
	Ausführung:	kurz S
	Schaftgröße [mm]:	19.05
	Werkzeugaufnahme:	ER 11
	Kühlmittel:	ER 11
	Hinweis:	kein Gesamtlänge 65,0 mm
3 776 13 005	Doppel-Spannzangenfutter Ø 19,05/ER 11	
	Citizen Artikel-Nr.:	HDS5506
	Gewicht [kg]:	0.100
	Ausführung:	lang L
	Schaftgröße [mm]:	19.05
	Werkzeugaufnahme:	ER 11
	Kühlmittel:	ER 11
	Hinweis:	kein Gesamtlänge 85,0 mm
3 776 13 006	Doppel-Spannzangenfutter Ø 19,05/ER 11	
	Citizen Artikel-Nr.:	HDS5706
	Ausführung:	lang XL
	Schaftgröße [mm]:	19.05
	Werkzeugaufnahme:	ER 11
	Kühlmittel:	ER 11
	Hinweis:	kein Gesamtlänge 110,0 mm
3 776 13 007	Doppel-Spannzangenfutter Ø 19,05/ER 11	
	Citizen Artikel-Nr.:	HDS5806
	Ausführung:	lang XL
	Schaftgröße [mm]:	19.05
	Werkzeugaufnahme:	ER 11
	Kühlmittel:	ER 11
	Hinweis:	kein Gesamtlänge 130,0 mm

Artikel-Nr.	Bezeichnung	
3 776 14 000	Spannzangenfutter Ø 19,05/ER 16	
	Citizen Artikel-Nr.:	BDS508
	Gewicht [kg]:	0.112
	Schaftgröße [mm]:	19.05
	Werkzeugaufnahme:	ER 16
	Kühlmittel:	kein
	Hinweis:	Gesamtlänge 65,3 mm
3 776 14 001	Spannzangenfutter Ø 19,05/ER 16	
	Citizen Artikel-Nr.:	BDS610
	Gewicht [kg]:	0.120
	Ausführung:	lang L
	Schaftgröße [mm]:	19.05
	Werkzeugaufnahme:	ER 16
	Kühlmittel:	kein
	Hinweis:	Gesamtlänge 80,3 mm
3 776 14 002	Spannzangenfutter Ø 19,05/ER 16 M	
	Citizen Artikel-Nr.:	GDS110
	Gewicht [kg]:	0.126
	Schaftgröße [mm]:	19.05
	Werkzeugaufnahme:	ER 16 M
	Kühlmittel:	kein
	Hinweis:	Gesamtlänge 93,2 mm
3 776 14 003	Spannzangenfutter Ø 19,05/ER 16	
	Citizen Artikel-Nr.:	VDS110
	Gewicht [kg]:	0.140
	Ausführung:	lang XL
	Schaftgröße [mm]:	19.05
	Werkzeugaufnahme:	ER 16
	Kühlmittel:	kein
	Hinweis:	Gesamtlänge 90,0 mm
3 776 23 000	Spannzangenfutter Ø 25,4/ER 11	
	Citizen Artikel-Nr.:	ADS707
	Schaftgröße [mm]:	25.40
	Werkzeugaufnahme:	ER 11
	Kühlmittel:	kein
	Hinweis:	Gesamtlänge 91,0 mm
3 776 24 000	Spannzangenfutter Ø 25,4/ER 16 M	
	Citizen Artikel-Nr.:	ADS810
	Ausführung:	kurz S
	Schaftgröße [mm]:	25.40
	Werkzeugaufnahme:	ER 16 M
	Kühlmittel:	kein
	Hinweis:	Gesamtlänge 61,0 mm

Artikel-Nr.	Bezeichnung	
3 776 24 001	Spannzangenfutter Ø 25,4/ER 16 M	
	Citizen Artikel-Nr.:	ADS710
	Gewicht [kg]:	0.300
	Ausführung:	lang L
	Schaftgröße [mm]:	25.40
	Werkzeugaufnahme:	ER 16 M
	Kühlmittel:	kein
	Hinweis:	Gesamtlänge 97,0 mm
3 776 24 002	Spannzangenfutter Ø 25,4/ER 16	
	Citizen Artikel-Nr.:	ADS110
	Schaftgröße [mm]:	25.40
	Werkzeugaufnahme:	ER 16
	Kühlmittel:	kein
	Hinweis:	Gesamtlänge 95,0 mm
3 776 24 003	Spannzangenfutter Ø 25,4/ER 16	
	Citizen Artikel-Nr.:	ADS210
	Gewicht [kg]:	0.370
	Ausführung:	lang L
	Schaftgröße [mm]:	25.40
	Werkzeugaufnahme:	ER 16
	Kühlmittel:	kein
	Hinweis:	Gesamtlänge 125,0 mm
3 776 24 004	Spannzangenfutter Ø 25,4/ER 16	
	Citizen Artikel-Nr.:	ADS410
	Gewicht [kg]:	0.230
	Ausführung:	kurz S
	Schaftgröße [mm]:	25.40
	Werkzeugaufnahme:	ER 16
	Kühlmittel:	kein
	Hinweis:	Gesamtlänge 85,0 mm
3 776 24 005	Spannzangenfutter Ø 25,4/ER 20 M	
	Citizen Artikel-Nr.:	ADS113
	Gewicht [kg]:	0.280
	Schaftgröße [mm]:	25.40
	Werkzeugaufnahme:	ER 20 M
	Kühlmittel:	kein
	Hinweis:	Gesamtlänge 109,5 mm
3 776 24 006	Spannzangenfutter Ø 25,4/ER 20	
	Citizen Artikel-Nr.:	ADS213
	Schaftgröße [mm]:	25.40
	Werkzeugaufnahme:	ER 20
	Kühlmittel:	kein
	Hinweis:	Gesamtlänge 109,5 mm

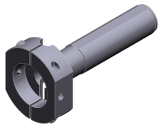
Artikel-Nr.	Bezeichnung	
3 776 24 007	Doppel-Spannzangenfutter Ø 25,4/ER 16 M	
	Citizen Artikel-Nr.: Ausführung: Schaftgröße [mm]: Werkzeugaufnahme:	ADS1110 kurz S 25.40 ER 16 M ER 16 M
	Kühlmittel: Hinweis:	kein Gesamtlänge 85,0 mm
3 776 24 008	Doppel-Spannzangenfutter Ø 25,4/ER 16	
	Citizen Artikel-Nr.: Ausführung: Schaftgröße [mm]: Werkzeugaufnahme:	ADS310 lang L 25.40 ER 16 ER 16
	Kühlmittel: Hinweis:	kein Gesamtlänge 116,0 mm
3 776 24 009	Doppel-Spannzangenfutter Ø 25,4/ER 16 M	
	Citizen Artikel-Nr.: Ausführung: Schaftgröße [mm]: Werkzeugaufnahme:	ADS1410 lang L 25.40 ER 16 M ER 16 M
	Kühlmittel: Hinweis:	kein Gesamtlänge 118,0 mm
3 776 24 010	Doppel-Spannzangenfutter Ø 25,4/ER 16/M	
	Citizen Artikel-Nr.: Ausführung: Schaftgröße [mm]: Werkzeugaufnahme:	ADS1010 lang XL 25.40 ER 16
	Kühlmittel: Hinweis:	kein Gesamtlänge 135,0 mm
3 776 25 000	Spannzangenfutter Ø 25,4/ER 25	
	Citizen Artikel-Nr.: Gewicht [kg]: Schaftgröße [mm]: Werkzeugaufnahme:	RDS116 0.280 25.40 ER 25
	Kühlmittel: Hinweis:	kein Gesamtlänge 97 mm
3 778 13 000	Gewindeschneidfutter Ø 19,05/ER 11	
	Citizen Artikel-Nr.: Zusatzbezeichnung: Ausführung: Schaftgröße [mm]: Werkzeugaufnahme:	BNS407 mit Längenausgleich 8 mm kurz S 19.05 ER 11
	Kühlmittel: Hinweis:	kein inkl. je 1x Schneideisenaufnahme ø16x5 / 86,0 mm u.

Artikel-Nr.	Bezeichnung	
3 778 13 001	Gewindeschneidfutter Ø 19,05/ER 11	
	Citizen Artikel-Nr.: Zusatzbezeichnung: Ausführung: Schaftgröße [mm]: Werkzeugaufnahme: Kühlmittel: Hinweis:	VNS406 mit Längenausgleich 8 mm lang L 19.05 ER 11 kein inkl. je 1x Schneideisenaufnahme ø16x5 /119,5 mm u.
3 778 23 000	Gewindeschneidfutter Ø 25,4/ER 11	
	Citizen Artikel-Nr.: Zusatzbezeichnung: Ausführung: Schaftgröße [mm]: Werkzeugaufnahme: Kühlmittel: Hinweis:	ATS210 mit Längenausgleich 8 mm kurz S 25.40 ER 11 kein Gesamtlänge 65,0 mm
3 778 23 001	Gewindeschneidfutter Ø 25,4/ER 11	
	Citizen Artikel-Nr.: Zusatzbezeichnung: Ausführung: Schaftgröße [mm]: Werkzeugaufnahme: Kühlmittel: Hinweis:	ATS307 mit Längenausgleich 8 mm lang L 25.40 ER 11 kein Gesamtlänge 93,0 mm
3 778 24 000	Gewindeschneidfutter Ø 25,4/ER 16	
	Citizen Artikel-Nr.: Gewicht [kg]: Zusatzbezeichnung: Schaftgröße [mm]: Werkzeugaufnahme: Kühlmittel: Hinweis:	ATS112 0.320 mit Längenausgleich 8 mm 25.40 ER 16 kein Gesamtlänge 110,0 mm
3 778 26 001	Schneideisenfutter Ø 25,4/ Ø 20,0x 7,0	
	Citizen Artikel-Nr.: Schaftgröße [mm]: Werkzeugaufnahme: Kühlmittel: Hinweis:	AUS106 25.40 Ø 20,0x 7,0 kein Gesamtlänge 130,0 mm
3 778 27 000	Schneideisenfutter Ø 25,4/ Ø 25,0x 9,0	
	Citizen Artikel-Nr.: Schaftgröße [mm]: Werkzeugaufnahme: Kühlmittel: Hinweis:	AUS110 25.40 Ø 25,0x 9,0 kein Gesamtlänge 130,0 mm

Citizen
Cincom L32

Artikel-Nr.	Bezeichnung
-------------	-------------

3 778 28 000 **Schneideisenfutter Ø 25,4/ Ø 38,0x13,0**



Citizen Artikel-Nr.:
Schaftgröße [mm]:
Werkzeugaufnahme:
Kühlmittel:
Hinweis:

AUS112
25.40
Ø 38,0x13,0
kein
Gesamtlänge 130,0 mm



heimatec.u-tec®

heimatec.de

Produkte / Werkzeugwechselsysteme /
Wechselsystem u-tec®



Ausführungen siehe Katalog



heimatec.easy-quick

heimatec.de

Produkte / Werkzeugwechselsysteme /
Schnellwechselsystem easy-quick HT



Ausführungen siehe Katalog



heimatec.Capto™

heimatec.de

Produkte / Werkzeugwechselsysteme /
Schnellwechselsystem heimatec.Capto™



Ausführungen siehe Katalog



heimatec.accessories

heimatec.de

Produkte / Zubehör



Ausführungen siehe Katalog





● heimatec-Niederlassungen

○ unsere weltweiten Vertretungen

heimatec[®]

heimatec GmbH
Präzisionswerkzeuge
Carl-Benz-Str. 4
77871 Renchen
Deutschland

T +49 7843 9466 0
www.heimatec.de
info@heimatec.de

Die Kontaktdaten unserer weltweiten Handelspartner finden Sie auf unserer Internetseite:
<https://heimatec.com/handelspartner>