

Citizen
Cincom L32



Technologie de pointe HEIMATEC - Outils et systèmes pour l'usinage productif en tournage et fraisage

HEIMATEC fait partie des leaders internationaux en technologie et qualité des outils de précision et est spécialisé dans le développement et la fabrication d'outils fixes et porte-outils motorisés de haute précision pour les tours CNC, les centres de tournage-fraisage CNC et les centres d'usinage CNC.

La gamme de produits* s'étend des porte-outils BMT et VDI statiques aux outils motorisés, en passant par des solutions individuelles hautement complexes adaptées aux besoins des clients. HEIMATEC, dont le siège est à RENCHEN, possède une filiale en Asie et Inde ainsi que de nombreuses représentations et partenaires commerciaux répartis dans le monde entier.

*NOS PRODUITS

Porte-outils fixes

Unités d'outils motorisés

Outils de précision

Outils pour centres de tournage et d'usinage

Outils pour automates de décolletage

Systèmes de changement d'outils et systèmes de changement rapide

Systèmes d'outils pour la fabrication de dentures

Gestion numérique des outils

L'œuvre du catalogue, y compris toutes ses parties, est protégée par le droit d'auteur. Toute exploitation en dehors des limites étroites de la loi sur le droit d'auteur est interdite sans l'accord des titulaires des droits et est passible de sanctions. Cela s'applique notamment aux reproductions, traductions, microfilmages et à l'enregistrement et au traitement au moyen de systèmes électroniques.

HEIMATEC GmbH se réserve le droit d'apporter des modifications techniques à tout moment et sans préavis. Cela s'applique notamment aux adaptations de nouvelles normes internationales aux modifications, aux développements de nos produits et aux différents processus de fabrication.

La version actuelle de nos conditions générales de vente (CGV) est disponible sur notre site web.

N° d'article	Désignation
3 010 34 000	Tête de perçage et de fraisage axiale ER 16 M
	<p>Citizen N° d'article: GSC1310 Poids [kg]: 0.600 Entraînement d'outil: Pignon Taille du cylindre [mm]: 31.00 Type d'arbre: BMT Interface de broche: ER 16 M Rapport de démultiplication [i]: 1:1 Couple max [Nm]: 20 Vitesse max [1/min]: 10000 Sens de rotation: identique Lubrification: no Remarque: roulements renforcés, dimension surface de la revolver to bord avant</p>
3 010 34 004	Tête de perçage et de fraisage axiale ER 16 M
	<p>Poids [kg]: 0.790 Entraînement d'outil: Pignon Taille du cylindre [mm]: 31.00 Type d'arbre: BMT Interface de broche: ER 16 M Rapport de démultiplication [i]: 1:1 Couple max [Nm]: 20 Vitesse max [1/min]: 8000 Sens de rotation: identique Lubrification: no Remarque: roulements renforcés, dimension surface de la revolver to bord avant</p>
3 010 34 006	Tête de perçage et de fraisage axiale ER 16 M int
	<p>Poids [kg]: 0.940 Entraînement d'outil: Pignon Taille du cylindre [mm]: 31.00 Type d'arbre: BMT Interface de broche: ER 16 M Rapport de démultiplication [i]: 1:1 Couple max [Nm]: 20 Vitesse max [1/min]: 6000 Sens de rotation: identique Lubrification: INT Pression max [bar]: 100 Remarque: roulements renforcés, dimension surface de la revolver to bord avant</p>
3 013 33 000	Tête de perçage et de fraisage axiale ER 11
	<p>Poids [kg]: 0.560 Entraînement d'outil: Pignon Taille du cylindre [mm]: 31.00 Type d'arbre: BMT Interface de broche: ER 11 Rapport de démultiplication [i]: 1:4 Couple max [Nm]: 2,5 Vitesse max [1/min]: 48000 Sens de rotation: identique Lubrification: no</p>

N° d'article

Désignation

3 013 33 002

Tête de perçage et de fraisage axiale ER 11



Poids [kg]: 0.620
Entraînement d'outil: Pignon
Taille du cylindre [mm]: 31.00
Type d'arbre: BMT
Interface de broche: ER 11
Rapport de démultiplication [i]: 1:4
Couple max [Nm]: 2,5
Vitesse max [1/min]: 48000
Sens de rotation: identique
Lubrification: no

3 013 33 005

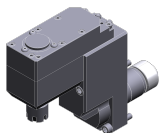
Tête de perçage et de fraisage axiale ER 11



Poids [kg]: 0.800
Entraînement d'outil: Pignon
Taille du cylindre [mm]: 31.00
Type d'arbre: BMT
Interface de broche: ER 11
Rapport de démultiplication [i]: 1:4
Couple max [Nm]: 2,5
Vitesse max [1/min]: 48000
Sens de rotation: identique
Lubrification: no

3 037 34 000

Tête de fraisage transversale ER 16 M



Citizen N° d'article: GSE1910
Poids [kg]: 3.930
Notation: 90° adjustable
Entraînement d'outil: Pignon
Taille du cylindre [mm]: 31.00
Type d'arbre: BMT
Interface de broche: ER 16 M
Rapport de démultiplication [i]: 1:1
Couple max [Nm]: 12
Vitesse max [1/min]: 8000
Sens de rotation: opposé
Lubrification: no
Remarque: roulements renforcés; incl. arbre de fraisage
Distance au centre [mm]: 103,5

3 050 33 000

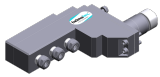
Tête multibroche ER 11



Citizen N° d'article: GSC1607
Poids [kg]: 1.390
Version: 2-spindles
Entraînement d'outil: Pignon
Taille du cylindre [mm]: 31.00
Type d'arbre: BMT
Interface de broche: ER 11
Rapport de démultiplication [i]: ER 11
Rapport de démultiplication [i]: 1:1
Couple max [Nm]: 16
Vitesse max [1/min]: 8000
Sens de rotation: identique
Lubrification: no
Remarque: roulements renforcés
Décalage de l'axe [mm]: 0/31

N° d'article Désignation

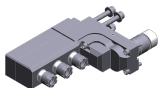
3 053 33 000



Tête de perçage radiale multibroche ER 11

Citizen N° d'article: BSE607
Version: 3-spindles
Entraînement d'outil: Pignon
Taille du cylindre [mm]: 31.00
Type d'arbre: BMT
Interface de broche: ER 11
ER 11
ER 11
Rapport de démultiplication [i]: 1:1
Couple max [Nm]: 10
Vitesse max [1/min]: 12000
Sens de rotation: identique/opposé
Lubrification: no
Remarque: roulements renforcés
Distance au centre [mm]: 76,5/106,5/136,5

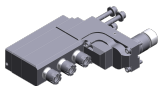
3 053 34 000



Tête de perçage radiale multibroche ER 16 M

Citizen N° d'article: GSE1610
Poids [kg]: 4.720
Notation: 90° adjustable
Version: 3-spindles
Entraînement d'outil: Pignon
Taille du cylindre [mm]: 31.00
Type d'arbre: BMT
Interface de broche: ER 16 M
ER 16 M
ER 16 M
Rapport de démultiplication [i]: 1:1
Couple max [Nm]: 12
Vitesse max [1/min]: 8000
Sens de rotation: identique/opposé
Lubrification: no
Remarque: roulements renforcés
Distance au centre [mm]: 78/114/150

3 053 34 005



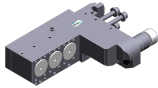
Tête de perçage radiale multibroche ER 16 M int

Poids [kg]: 5.420
Notation: 90° adjustable
Version: 3-spindles
Entraînement d'outil: Pignon
Taille du cylindre [mm]: 31.00
Type d'arbre: BMT
Interface de broche: ER 16 M
ER 16 M
ER 16 M
Rapport de démultiplication [i]: 1:1
Couple max [Nm]: 12
Vitesse max [1/min]: 8000
Sens de rotation: identique/opposé
Lubrification: INT
Pression max [bar]: 140
Remarque: roulements renforcés; vérifier l'utilisabilité!
Distance au centre [mm]: 78/114/150

N° d'article Désignation

3 053 37 000

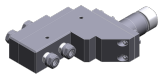
Multispindle adaptateur Ø 31



Citizen N° d'article: GSE3210
 Poids [kg]: 6.500
 Notation: 90° adjustable
 Version: 3-spindles
 Entraînement d'outil: Pignon
 Taille du cylindre [mm]: 31.00
 Type d'arbre: BMT
 Interface de broche: Interface Ø 31,0
 Interface Ø 31,0
 Interface Ø 31,0
 Rapport de démultiplication [i]: 1:1
 Couple max [Nm]: 12
 Vitesse max [1/min]: 8000
 Sens de rotation: opposé
 Lubrification: no
 Distance au centre [mm]: 88,5/125,5/162,5

3 059 33 000

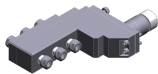
Tête de perçage radiale multibroche ER 11



Citizen N° d'article: GSE3707
 Version: 2 x à double tête
 Entraînement d'outil: Pignon
 Taille du cylindre [mm]: 31.00
 Type d'arbre: BMT
 Interface de broche: ER 11
 ER 11
 ER 11
 ER 11
 Rapport de démultiplication [i]: 1:1
 Couple max [Nm]: 10
 Vitesse max [1/min]: 8000
 Sens de rotation: identique/opposé
 Lubrification: no
 Remarque: roulements renforcés
 Distance au centre [mm]: 76,5/106,5

3 059 33 002

Tête de perçage radiale multibroche ER 11



Citizen N° d'article: BSE707
 Version: 3 x à double tête
 Entraînement d'outil: Pignon
 Taille du cylindre [mm]: 31.00
 Type d'arbre: BMT
 Interface de broche: ER 11
 ER 11
 ER 11
 ER 11
 ER 11
 ER 11
 ER 11
 Rapport de démultiplication [i]: 1:1
 Couple max [Nm]: 10
 Vitesse max [1/min]: 12000
 Sens de rotation: identique/opposé
 Lubrification: no
 Remarque: roulements renforcés
 Distance au centre [mm]: 76,5/106,5/136,5

N° d'article Désignation

3 059 33 003



Tête de perçage radiale multibroche ER 11

Citizen N° d'article: GSE3907
 Version: 2 x à double tête
 Entraînement d'outil: Pignon
 Taille du cylindre [mm]: 31.00
 Type d'arbre: BMT
 Interface de broche: ER 11
 ER 11
 ER 11
 ER 11
 Rapport de démultiplication [i]: 1:1
 Couple max [Nm]: 10
 Vitesse max [1/min]: 9000
 Sens de rotation: identique/opposé
 Lubrification: no
 Remarque: roulements renforcés
 Distance au centre [mm]: 76,5/106,5

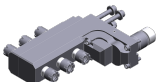
3 059 33 004



Tête de perçage radiale multibroche ER 11

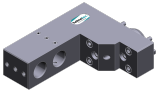
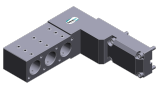
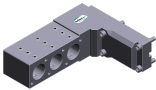
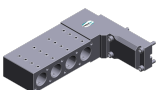
Citizen N° d'article: GSE4007
 Version: 3 x à double tête
 Entraînement d'outil: Pignon
 Taille du cylindre [mm]: 31.00
 Type d'arbre: BMT
 Interface de broche: ER 11
 ER 11
 ER 11
 ER 11
 ER 11
 ER 11
 ER 11
 Rapport de démultiplication [i]: 1:1
 Couple max [Nm]: 10
 Vitesse max [1/min]: 9000
 Sens de rotation: identique/opposé
 Lubrification: no
 Remarque: roulements renforcés
 Distance au centre [mm]: 76,5/94,5/112,5
 Décalage de l'axe [mm]: 0/24/0

3 059 34 000



Tête de perçage radiale multibroche ER 16 M

Citizen N° d'article: GSE1810
 Poids [kg]: 5.230
 Notation: 90° adjustable
 Version: 3 x à double tête
 Entraînement d'outil: Pignon
 Taille du cylindre [mm]: 31.00
 Type d'arbre: BMT
 Interface de broche: ER 16 M
 ER 16 M
 ER 16 M
 ER 16 M
 ER 16 M
 ER 16 M
 Rapport de démultiplication [i]: 1:1
 Couple max [Nm]: 12
 Vitesse max [1/min]: 8000
 Sens de rotation: identique/opposé

N° d'article	Désignation	
		Ø 3/4" (19,05mm) Ø 3/4" (19,05mm) no 76,5/106,5/136,5
3 253 35 001	Porte-foret à usage multiple Ø 3/4"	
	Citizen N° d'article: Poids [kg]: Notation: Taille du cylindre [mm]: Type d'arbre: Interface de broche:	GDF508 1.990 reculé 31.00 BMT Ø 3/4" (19,05mm) Ø 3/4" (19,05mm)
	Lubrification: Distance au centre [mm]:	no 78/108
3 253 37 000	Porte-foret à usage multiple Ø 1"	
	Notation: Taille du cylindre [mm]: Type d'arbre: Interface de broche:	reculé 31.00 BMT Ø 1" (25,4mm) Ø 1" (25,4mm) Ø 1" (25,4mm)
	Lubrification: Distance au centre [mm]:	no 78/114/150
3 253 37 001	Porte-foret à usage multiple Ø 1"	
	Citizen N° d'article: Poids [kg]: Notation: Taille du cylindre [mm]: Type d'arbre: Interface de broche:	GDF1601 3.600 reculé 31.00 BMT Ø 1" (25,4mm) Ø 1" (25,4mm) Ø 1" (25,4mm)
	Lubrification: Distance au centre [mm]:	no 78/114/150
3 253 37 008	Porte-foret à usage multiple Ø 1"	
	Poids [kg]: Notation: Taille du cylindre [mm]: Type d'arbre: Interface de broche:	5.120 reculé 31.00 BMT Ø 1" (25,4mm) Ø 1" (25,4mm) Ø 1" (25,4mm) Ø 1" (25,4mm)
	Lubrification: Distance au centre [mm]:	no 78/114/150/186

N° d'article	Désignation	
3 700 30 000	Plug avec spur gear Ø 31,0	
	Citizen N° d'article:	GSD107
	Poids [kg]:	0.390
	Entraînement d'outil:	Pignon
	Taille du cylindre [mm]:	31.00
	Type d'arbre:	BMT
	Couple max [Nm]:	20
	Vitesse max [1/min]:	8000
	Sens de rotation:	identique
	Lubrification:	no
3 732 21 000	Douille de réduction 25,4/ 4/130	
	Citizen N° d'article:	ABS104
	Taille du cylindre [mm]:	25.40
	Interface de broche:	Ø 4
	Remarque:	Longueur totale 130,0 mm
3 732 21 001	Douille de réduction 25,4/MK1/80	
	Citizen N° d'article:	ADS112
	Poids [kg]:	0.256
	Taille du cylindre [mm]:	25.40
	Interface de broche:	DIN 228 - MK 1
	Remarque:	Longueur totale 80,0 mm
3 732 22 000	Douille de réduction 25,4/MK2/80	
	Citizen N° d'article:	ADS212
	Taille du cylindre [mm]:	25.40
	Interface de broche:	DIN 228 - MK 2
	Remarque:	Longueur totale 80,0 mm
3 732 23 000	Douille de réduction 25,4/ 8/130	
	Citizen N° d'article:	ABS108
	Poids [kg]:	0.430
	Taille du cylindre [mm]:	25.40
	Interface de broche:	Ø 8
	Remarque:	Longueur totale 130,0 mm
3 732 23 001	Douille de réduction 25,4/10/100	
	Citizen N° d'article:	ABS110
	Poids [kg]:	0.327
	Taille du cylindre [mm]:	25.40
	Interface de broche:	Ø 10
	Remarque:	Longueur totale 100,0 mm

N° d'article	Désignation	
3 732 25 001	Douille d'adaptation 25,4/19,05/80	
	Citizen N° d'article:	SAU719
	Poids [kg]:	0.140
	Taille du cylindre [mm]:	25.40
	Interface de broche:	Ø 3/4" (19,05mm)
	Remarque:	Longueur totale 80,0 mm
3 732 25 002	Douille d'adaptation 25,4/20/80	
	Citizen N° d'article:	SAU720
	Poids [kg]:	0.100
	Taille du cylindre [mm]:	25.40
	Interface de broche:	Ø 20
	Remarque:	Longueur totale 80,0 mm
3 732 27 000	Douille d'adaptation 31/25,4/73,5	
	Citizen N° d'article:	SAU825
	Poids [kg]:	0.390
	Taille du cylindre [mm]:	31.00
	Type d'arbre:	BMT
	Interface de broche:	Ø 1" (25,4mm)
	Remarque:	Longueur totale 73,5 mm
3 736 22 000	Chuck 25,4/Ø 0,6 - 6,0	
	Citizen N° d'article:	ADS206
	Taille du cylindre [mm]:	25.40
	Interface de broche:	Short drill chuck 0,6-6,0
	Remarque:	Longueur totale 124,0 mm
3 776 13 000	Mandrin à pinces Ø 19,05/ER 11	
	Citizen N° d'article:	BDS507
	Poids [kg]:	0.110
	Taille du cylindre [mm]:	19.05
	Interface de broche:	ER 11
	Lubrification:	no
	Remarque:	Longueur totale 61,3 mm
3 776 13 001	Mandrin à pinces Ø 19,05/ER 11	
	Citizen N° d'article:	BDS607
	Poids [kg]:	0.120
	Version:	long L
	Taille du cylindre [mm]:	19.05
	Interface de broche:	ER 11
	Lubrification:	no
	Remarque:	Longueur totale 73,3 mm

N° d'article	Désignation	
3 776 13 002	Mandrin à pinces Ø 19,05/ER 11	
	Citizen N° d'article:	BDS707
	Poids [kg]:	0.090
	Version:	short S
	Taille du cylindre [mm]:	19.05
	Interface de broche:	ER 11
	Lubrification:	no
	Remarque:	Longueur totale 54,3 mm
3 776 13 003	Mandrin à pinces Ø 19,05/ER 11	
	Citizen N° d'article:	VDS506
	Poids [kg]:	0.142
	Version:	long XL
	Taille du cylindre [mm]:	19.05
	Interface de broche:	ER 11
	Lubrification:	no
	Remarque:	Longueur totale 84,8 mm
3 776 13 004	Doppel-mandrin à pinces Ø 19,05/ER 11	
	Citizen N° d'article:	HDS5406
	Poids [kg]:	0.070
	Version:	short S
	Taille du cylindre [mm]:	19.05
	Interface de broche:	ER 11
	Lubrification:	ER 11
	Remarque:	no Longueur totale 65,0 mm
3 776 13 005	Doppel-mandrin à pinces Ø 19,05/ER 11	
	Citizen N° d'article:	HDS5506
	Poids [kg]:	0.100
	Version:	long L
	Taille du cylindre [mm]:	19.05
	Interface de broche:	ER 11
	Lubrification:	ER 11
	Remarque:	no Longueur totale 85,0 mm
3 776 13 006	Doppel-mandrin à pinces Ø 19,05/ER 11	
	Citizen N° d'article:	HDS5706
	Version:	long XL
	Taille du cylindre [mm]:	19.05
	Interface de broche:	ER 11
	Lubrification:	ER 11
	Remarque:	no Longueur totale 110,0 mm
3 776 13 007	Doppel-mandrin à pinces Ø 19,05/ER 11	
	Citizen N° d'article:	HDS5806
	Version:	long XL
	Taille du cylindre [mm]:	19.05
	Interface de broche:	ER 11
	Lubrification:	ER 11
	Remarque:	no Longueur totale 130,0 mm

N° d'article	Désignation	
3 776 14 000	Mandrin à pinces Ø 19,05/ER 16	
	Citizen N° d'article:	BDS508
	Poids [kg]:	0.112
	Taille du cylindre [mm]:	19.05
	Interface de broche:	ER 16
	Lubrification:	no
	Remarque:	Longueur totale 65,3 mm
3 776 14 001	Mandrin à pinces Ø 19,05/ER 16	
	Citizen N° d'article:	BDS610
	Poids [kg]:	0.120
	Version:	long L
	Taille du cylindre [mm]:	19.05
	Interface de broche:	ER 16
	Lubrification:	no
	Remarque:	Longueur totale 80,3 mm
3 776 14 002	Mandrin à pinces Ø 19,05/ER 16 M	
	Citizen N° d'article:	GDS110
	Poids [kg]:	0.126
	Taille du cylindre [mm]:	19.05
	Interface de broche:	ER 16 M
	Lubrification:	no
	Remarque:	Longueur totale 93,2 mm
3 776 14 003	Mandrin à pinces Ø 19,05/ER 16	
	Citizen N° d'article:	VDS110
	Poids [kg]:	0.140
	Version:	long XL
	Taille du cylindre [mm]:	19.05
	Interface de broche:	ER 16
	Lubrification:	no
	Remarque:	Longueur totale 90,0 mm
3 776 23 000	Mandrin à pinces Ø 25,4/ER 11	
	Citizen N° d'article:	ADS707
	Taille du cylindre [mm]:	25.40
	Interface de broche:	ER 11
	Lubrification:	no
	Remarque:	Longueur totale 91,0 mm
3 776 24 000	Mandrin à pinces Ø 25,4/ER 16 M	
	Citizen N° d'article:	ADS810
	Version:	short S
	Taille du cylindre [mm]:	25.40
	Interface de broche:	ER 16 M
	Lubrification:	no
	Remarque:	Longueur totale 61,0 mm

N° d'article	Désignation	
	3 776 24 001 Mandrin à pinces Ø 25,4/ER 16 M Citizen N° d'article: Poids [kg]: Version: Taille du cylindre [mm]: Interface de broche: Lubrification: Remarque:	ADS710 0.300 long L 25.40 ER 16 M no Longueur totale 97,0 mm
	3 776 24 002 Mandrin à pinces Ø 25,4/ER 16 Citizen N° d'article: Taille du cylindre [mm]: Interface de broche: Lubrification: Remarque:	ADS110 25.40 ER 16 no Longueur totale 95,0 mm
	3 776 24 003 Mandrin à pinces Ø 25,4/ER 16 Citizen N° d'article: Poids [kg]: Version: Taille du cylindre [mm]: Interface de broche: Lubrification: Remarque:	ADS210 0.370 long L 25.40 ER 16 no Longueur totale 125,0 mm
	3 776 24 004 Mandrin à pinces Ø 25,4/ER 16 Citizen N° d'article: Poids [kg]: Version: Taille du cylindre [mm]: Interface de broche: Lubrification: Remarque:	ADS410 0.230 short S 25.40 ER 16 no Longueur totale 85,0 mm
	3 776 24 005 Mandrin à pinces Ø 25,4/ER 20 M Citizen N° d'article: Poids [kg]: Taille du cylindre [mm]: Interface de broche: Lubrification: Remarque:	ADS113 0.280 25.40 ER 20 M no Longueur totale 109,5 mm
	3 776 24 006 Mandrin à pinces Ø 25,4/ER 20 Citizen N° d'article: Taille du cylindre [mm]: Interface de broche: Lubrification: Remarque:	ADS213 25.40 ER 20 no Longueur totale 109,5 mm

N° d'article	Désignation	
3 776 24 007	Doppel-mandrin à pinces Ø 25,4/ER 16 M	
	Citizen N° d'article:	ADS1110
	Version:	short S
	Taille du cylindre [mm]:	25.40
	Interface de broche:	ER 16 M
		ER 16 M
	Lubrification:	no
	Remarque:	Longueur totale 85,0 mm
3 776 24 008	Doppel-mandrin à pinces Ø 25,4/ER 16	
	Citizen N° d'article:	ADS310
	Version:	long L
	Taille du cylindre [mm]:	25.40
	Interface de broche:	ER 16
		ER 16
	Lubrification:	no
	Remarque:	Longueur totale 116,0 mm
3 776 24 009	Doppel-mandrin à pinces Ø 25,4/ER 16 M	
	Citizen N° d'article:	ADS1410
	Version:	long L
	Taille du cylindre [mm]:	25.40
	Interface de broche:	ER 16 M
		ER 16 M
	Lubrification:	no
	Remarque:	Longueur totale 118,0 mm
3 776 24 010	Doppel-mandrin à pinces Ø 25,4/ER 16/M	
	Citizen N° d'article:	ADS1010
	Version:	long XL
	Taille du cylindre [mm]:	25.40
	Interface de broche:	ER 16
	Lubrification:	no
	Remarque:	Longueur totale 135,0 mm
3 776 25 000	Mandrin à pinces Ø 25,4/ER 25	
	Citizen N° d'article:	RDS116
	Poids [kg]:	0.280
	Taille du cylindre [mm]:	25.40
	Interface de broche:	ER 25
	Lubrification:	no
	Remarque:	Longueur totale 97 mm
3 778 13 000	Mandrin de tarandage Ø 19,05/ER 11	
	Citizen N° d'article:	BNS407
	Notation:	avec compensation 8 mm
	Version:	short S
	Taille du cylindre [mm]:	19.05
	Interface de broche:	ER 11
	Lubrification:	no
	Remarque:	incl. per 1x Schneideisenaufnahme ø16x5 / 86,0 mm and

N° d'article	Désignation	
3 778 13 001	Mandrin de tarandage Ø 19,05/ER 11	
	Citizen N° d'article: Notation: Version: Taille du cylindre [mm]: Interface de broche: Lubrification: Remarque:	VNS406 avec compensation 8 mm long L 19.05 ER 11 no incl. per 1x Schneideisenaufnahme ø16x5 /119,5 mm and
3 778 23 000	Mandrin de tarandage Ø 25,4/ER 11	
	Citizen N° d'article: Notation: Version: Taille du cylindre [mm]: Interface de broche: Lubrification: Remarque:	ATS210 avec compensation 8 mm short S 25.40 ER 11 no Longueur totale 65,0 mm
3 778 23 001	Mandrin de tarandage Ø 25,4/ER 11	
	Citizen N° d'article: Notation: Version: Taille du cylindre [mm]: Interface de broche: Lubrification: Remarque:	ATS307 avec compensation 8 mm long L 25.40 ER 11 no Longueur totale 93,0 mm
3 778 24 000	Mandrin de tarandage Ø 25,4/ER 16	
	Citizen N° d'article: Poids [kg]: Notation: Taille du cylindre [mm]: Interface de broche: Lubrification: Remarque:	ATS112 0.320 avec compensation 8 mm 25.40 ER 16 no Longueur totale 110,0 mm
3 778 26 001	Mandrin à filière Ø 25,4/ Ø 20,0x 7,0	
	Citizen N° d'article: Taille du cylindre [mm]: Interface de broche: Lubrification: Remarque:	AUS106 25.40 Ø 20,0x 7,0 no Longueur totale 130,0 mm
3 778 27 000	Mandrin à filière Ø 25,4/ Ø 25,0x 9,0	
	Citizen N° d'article: Taille du cylindre [mm]: Interface de broche: Lubrification: Remarque:	AUS110 25.40 Ø 25,0x 9,0 no Longueur totale 130,0 mm

Citizen
Cincom L32

N° d'article

Désignation

3 778 28 000

Mandrin à filière Ø 25,4/ Ø 38,0x13,0



Citizen N° d'article:

Taille du cylindre [mm]:

Interface de broche:

Lubrification:

Remarque:

AUS112

25.40

Ø 38,0x13,0

no

Longueur totale 130,0 mm



heimatec.u-tec®

heimatec.com

Produits / Systèmes de changement d'outils /
Système de changement u-tec®



versions voir catalogue



heimatec.easy-quick

heimatec.com

Produits / Systèmes de changement d'outils /
Système de changement rapide easy-quick HT



versions voir catalogue



heimatec.Capto™

heimatec.com

Produits / Systèmes de changement d'outils /
Système de changement rapide heimatec.Capto™



versions voir catalogue



heimatec.accessories

heimatec.com

Produits / Accessoires



versions voir catalogue





● succursales HEIMATEC

○ nos représentations dans le monde entier

heimatec[®]

Siège
heimatec GmbH
Outils de précision
Carl-Benz-Str. 4
77871 Renchen
Allemagne

Vous trouverez les coordonnées de nos partenaires commerciaux dans le monde entier sur
notre site internet : <https://heimatec.com/partners>

T +49 7843 9466 0
www.heimatec.com
info@heimatec.com