

Citizen
Cincom M(4)32



Hightech von heimatec - Werkzeuge und Systeme für die produktive Dreh- und Fräsbearbeitung

heimatec gehört zu den internationalen Technologie- und Qualitätsführern von Präzisionswerkzeugen und ist auf die Entwicklung und Herstellung von hochpräzisen festen und angetriebenen Werkzeugen für alle CNC-Drehmaschinen, CNC-Dreh-Fräszentren und CNC-Bearbeitungszentren spezialisiert.

Die Produktpalette* reicht von statischen BMT- und VDI-Werkzeughaltern über angetriebene Werkzeuge bis hin zu hochkomplexen kundenbezogenen Individuallösungen. heimatec, mit Hauptsitz in Renchen, besitzt eine Tochtergesellschaft in Asien und Indien sowie zahlreiche Repräsentanzen und Handelspartner über den ganzen Globus verteilt.

*UNSERE PRODUKTE

Feste Werkzeughalter

Angetriebene Werkzeugeinheiten

Präzisionswerkzeuge

Werkzeuge für Dreh- und Bearbeitungszentren

Werkzeuge für Langdrehautomaten

Werkzeugwechsel- und Schnellwechselsysteme

Werkzeugsysteme für die Verzahnungsherstellung

Digitales Werkzeugmanagement

Das Katalog-Werk einschließlich aller seiner Teile ist urheberrechtlich geschützt. Jede Verwertung außerhalb der engen Grenzen des Urheberrechtsgesetzes ist ohne Zustimmung der Rechteinhaber unzulässig und strafbar. Das gilt insbesondere für Vervielfältigungen, Übersetzungen, Mikroverfilmungen und die Einspeicherung und Verarbeitung in elektronischen Systemen.

heimatec GmbH behält sich Änderungen technischer Art jederzeit ohne Vorankündigung vor. Dies gilt insbesondere bei Anpassungen an neue oder geänderte internationale Normen oder bei Weiterentwicklungen unserer Produkte oder Herstellungsprozesse.

Die aktuelle Version unserer Allgemeinen Geschäftsbedingungen (AGB) finden Sie auf unserer Webseite.

Citizen
Cincom M(4)32

Artikel-Nr. Bezeichnung

3 010 34 000



Axial-Bohr- und Fräskopf ER 16 M

Citizen Artikel-Nr.: GSC1310
 Gewicht [kg]: 0.600
 Werkzeugantrieb: Zahnrad
 Schaftgröße [mm]: 31.00
 Schafttyp: BMT
 Werkzeugaufnahme: ER 16 M
 Übersetzung [i]: 1:1
 Drehmoment max [Nm]: 20
 Drehzahl max [1/min]: 10000
 Drehrichtung: gleich
 Kühlmittel: kein
 Hinweis: verstärkte Lagerung, Maß Anlagefläche bis Vorderkante

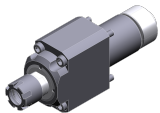
3 010 34 004



Axial-Bohr- und Fräskopf ER 16 M

Gewicht [kg]: 0.790
 Werkzeugantrieb: Zahnrad
 Schaftgröße [mm]: 31.00
 Schafttyp: BMT
 Werkzeugaufnahme: ER 16 M
 Übersetzung [i]: 1:1
 Drehmoment max [Nm]: 20
 Drehzahl max [1/min]: 8000
 Drehrichtung: gleich
 Kühlmittel: kein
 Hinweis: verstärkte Lagerung, Maß Anlagefläche bis Vorderkante

3 010 34 006



Axial-Bohr- und Fräskopf ER 16 M IK

Gewicht [kg]: 0.940
 Werkzeugantrieb: Zahnrad
 Schaftgröße [mm]: 31.00
 Schafttyp: BMT
 Werkzeugaufnahme: ER 16 M
 Übersetzung [i]: 1:1
 Drehmoment max [Nm]: 20
 Drehzahl max [1/min]: 6000
 Drehrichtung: gleich
 Kühlmittel: IK
 Druck max [bar]: 100
 Hinweis: verstärkte Lagerung, Maß Anlagefläche bis Vorderkante

3 013 33 000



Axial-Bohr- und Fräskopf ER 11

Gewicht [kg]: 0.560
 Werkzeugantrieb: Zahnrad
 Schaftgröße [mm]: 31.00
 Schafttyp: BMT
 Werkzeugaufnahme: ER 11
 Übersetzung [i]: 1:4
 Drehmoment max [Nm]: 2,5
 Drehzahl max [1/min]: 48000
 Drehrichtung: gleich
 Kühlmittel: kein

Artikel-Nr. Bezeichnung

3 013 33 002

Axial-Bohr- und Fräskopf ER 11



Gewicht [kg]: 0.620
 Werkzeugantrieb: Zahnrad
 Schaftgröße [mm]: 31.00
 Schafttyp: BMT
 Werkzeugaufnahme: ER 11
 Übersetzung [i]: 1:4
 Drehmoment max [Nm]: 2,5
 Drehzahl max [1/min]: 48000
 Drehrichtung: gleich
 Kühlmittel: kein

3 013 33 005

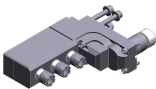
Axial-Bohr- und Fräskopf ER 11



Gewicht [kg]: 0.800
 Werkzeugantrieb: Zahnrad
 Schaftgröße [mm]: 31.00
 Schafttyp: BMT
 Werkzeugaufnahme: ER 11
 Übersetzung [i]: 1:4
 Drehmoment max [Nm]: 2,5
 Drehzahl max [1/min]: 48000
 Drehrichtung: gleich
 Kühlmittel: kein

3 053 34 000

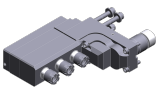
Mehrspindel-Winkelbohrkopf ER 16 M



Citizen Artikel-Nr.: GSE1610
 Gewicht [kg]: 4.720
 Zusatzbezeichnung: 90° verstellbar
 Ausführung: 3-spindlig
 Werkzeugantrieb: Zahnrad
 Schaftgröße [mm]: 31.00
 Schafttyp: BMT
 Werkzeugaufnahme: ER 16 M
 ER 16 M
 ER 16 M
 Übersetzung [i]: 1:1
 Drehmoment max [Nm]: 12
 Drehzahl max [1/min]: 8000
 Drehrichtung: gleich/ungleich
 Kühlmittel: kein
 Hinweis: verstärkte Lagerung
 Mittenmaß [mm]: 78/114/150

3 053 34 005

Mehrspindel-Winkelbohrkopf ER 16 M IK

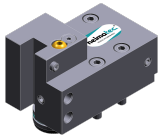


Gewicht [kg]: 5.420
 Zusatzbezeichnung: 90° verstellbar
 Ausführung: 3-spindlig
 Werkzeugantrieb: Zahnrad
 Schaftgröße [mm]: 31.00
 Schafttyp: BMT
 Werkzeugaufnahme: ER 16 M
 ER 16 M
 ER 16 M
 Übersetzung [i]: 1:1
 Drehmoment max [Nm]: 12
 Drehzahl max [1/min]: 8000

Artikel-Nr.	Bezeichnung
-------------	-------------

Drehrichtung:	gleich/ungleich
Kühlmittel:	IK
Druck max [bar]:	140
Hinweis:	verstärkte Lagerung; Einsetzbarkeit prüfen!
Mittenmaß [mm]:	78/114/150

3 214 31 002



Drehstahlhalter Vkt. 16

Citizen Artikel-Nr.:	CTF1216
Gewicht [kg]:	3.235
Zusatzbezeichnung:	180° umsetzbar
Einsatz für:	Revolver
Schaftgröße [mm]:	36.00
Schafttyp:	BMT
Werkzeugaufnahme:	Vkt. 16 (5/8")
Kühlmittel:	EK
Achsversatz [mm]:	74 (0)

3 214 31 007



Drehstahlhalter Vkt. 16

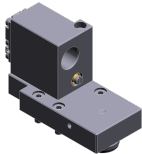
Citizen Artikel-Nr.:	CTF1316
Zusatzbezeichnung:	180° umsetzbar
Einsatz für:	Revolver
Ausführung:	Überkopf
Schaftgröße [mm]:	36.00
Schafttyp:	BMT
Werkzeugaufnahme:	Vkt. 16 (5/8")
Kühlmittel:	EK
Achsversatz [mm]:	74 (0)

3 219 33 000

Adapter für Messtaster Blum TC 55

Einsatz für:	Revolver
Schaftgröße [mm]:	36.00
Schafttyp:	BMT
Werkzeugaufnahme:	Blum-Messtaster TC 55
Kühlmittel:	kein

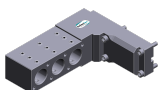
3 240 37 000



Bohrstangenhalter Ø 1"

Zusatzbezeichnung:	zurückgesetzt
Schaftgröße [mm]:	36.00
Schafttyp:	BMT
Werkzeugaufnahme:	Ø 1" (25,4mm)
Kühlmittel:	IK/EK
Mittenmaß [mm]:	70

3 253 37 001



Mehrfach-Bohrstangenhalter Ø 1"



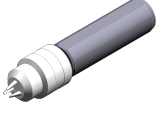
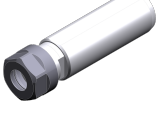
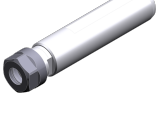
Citizen Artikel-Nr.:	GDF1601
Gewicht [kg]:	3.600
Zusatzbezeichnung:	zurückgesetzt
Schaftgröße [mm]:	31.00
Schafttyp:	BMT
Werkzeugaufnahme:	Ø 1" (25,4mm)
	Ø 1" (25,4mm)
	Ø 1" (25,4mm)
Kühlmittel:	kein
Mittenmaß [mm]:	78/114/150

Citizen
Cincom M(4)32

Artikel-Nr.	Bezeichnung	
3 253 37 002	Mehrfach-Bohrstangenhalter Ø 1"	
	Citizen Artikel-Nr.: Gewicht [kg]: Zusatzbezeichnung: Schaftgröße [mm]: Schafttyp: Werkzeugaufnahme:	GDF1501 3.600 zurückgesetzt 31.00 BMT Ø 1" (25,4mm) Ø 1" (25,4mm) Ø 1" (25,4mm)
	Kühlmittel: Mittenmaß [mm]:	kein 78/114/150
3 253 37 008	Mehrfach-Bohrstangenhalter Ø 1"	
	Citizen Artikel-Nr.: Gewicht [kg]: Zusatzbezeichnung: Schaftgröße [mm]: Schafttyp: Werkzeugaufnahme:	5.120 zurückgesetzt 31.00 BMT Ø 1" (25,4mm) Ø 1" (25,4mm) Ø 1" (25,4mm) Ø 1" (25,4mm)
	Kühlmittel: Mittenmaß [mm]:	kein 78/114/150/186
3 259 31 000	Mehrfach-Drehstahlhalter 2x Vkt. 16	
	Citizen Artikel-Nr.: Gewicht [kg]: Zusatzbezeichnung: Einsatz für: Ausführung: Schaftgröße [mm]: Schafttyp: Werkzeugaufnahme:	CTF1116 4.160 180° umsetzbar Revolver Y-versetzt 36.00 BMT Vkt. 16 Vkt. 16
	Kühlmittel: Achsversatz [mm]:	EK 74 (0) Y+21,0 ; Y-21,0
3 732 21 000	Reduzierbuchse 25,4/ 4/130	
	Citizen Artikel-Nr.: Schaftgröße [mm]: Werkzeugaufnahme: Hinweis:	ABS104 25.40 Ø 4 Gesamtlänge 130,0 mm
3 732 21 001	Reduzierbuchse 25,4/MK1/80	
	Citizen Artikel-Nr.: Gewicht [kg]: Schaftgröße [mm]: Werkzeugaufnahme: Hinweis:	ADS112 0.256 25.40 DIN 228 - MK 1 Gesamtlänge 80,0 mm

Citizen




Cincom M(4)32

Artikel-Nr.	Bezeichnung	
3 732 22 000	Reduzierbuchse 25,4/MK2/80	
	Citizen Artikel-Nr.: Schaftgröße [mm]: Werkzeugaufnahme: Hinweis:	ADS212 25.40 DIN 228 - MK 2 Gesamtlänge 80,0 mm
3 732 23 000	Reduzierbuchse 25,4/ 8/130	
	Citizen Artikel-Nr.: Gewicht [kg]: Schaftgröße [mm]: Werkzeugaufnahme: Hinweis:	ABS108 0.430 25.40 Ø 8 Gesamtlänge 130,0 mm
3 732 23 001	Reduzierbuchse 25,4/10/100	
	Citizen Artikel-Nr.: Gewicht [kg]: Schaftgröße [mm]: Werkzeugaufnahme: Hinweis:	ABS110 0.327 25.40 Ø 10 Gesamtlänge 100,0 mm
3 736 22 000	Bohrfutter 25,4/Ø 0,6 - 6,0	
	Citizen Artikel-Nr.: Schaftgröße [mm]: Werkzeugaufnahme: Hinweis:	ADS206 25.40 Kurzbohrfutter 0,6-6,0 Gesamtlänge 124,0 mm
3 776 24 002	Spannzangenfutter Ø 25,4/ER 16	
	Citizen Artikel-Nr.: Schaftgröße [mm]: Werkzeugaufnahme: Kühlmittel: Hinweis:	ADS110 25.40 ER 16 kein Gesamtlänge 95,0 mm
3 776 24 003	Spannzangenfutter Ø 25,4/ER 16	
	Citizen Artikel-Nr.: Gewicht [kg]: Ausführung: Schaftgröße [mm]: Werkzeugaufnahme: Kühlmittel: Hinweis:	ADS210 0.370 lang L 25.40 ER 16 kein Gesamtlänge 125,0 mm

Citizen
Cincom M(4)32

Artikel-Nr.	Bezeichnung	
3 776 24 004	Spannzangenfutter Ø 25,4/ER 16	
	Citizen Artikel-Nr.:	ADS410
	Gewicht [kg]:	0.230
	Ausführung:	kurz S
	Schaftgröße [mm]:	25.40
	Werkzeugaufnahme:	ER 16
	Kühlmittel:	kein
	Hinweis:	Gesamtlänge 85,0 mm
3 776 24 008	Doppel-Spannzangenfutter Ø 25,4/ER 16	
	Citizen Artikel-Nr.:	ADS310
	Ausführung:	lang L
	Schaftgröße [mm]:	25.40
	Werkzeugaufnahme:	ER 16
	Kühlmittel:	kein
	Hinweis:	Gesamtlänge 116,0 mm
3 776 25 000	Spannzangenfutter Ø 25,4/ER 25	
	Citizen Artikel-Nr.:	RDS116
	Gewicht [kg]:	0.280
	Schaftgröße [mm]:	25.40
	Werkzeugaufnahme:	ER 25
	Kühlmittel:	kein
	Hinweis:	Gesamtlänge 97 mm
3 778 23 000	Gewindeschneidfutter Ø 25,4/ER 11	
	Citizen Artikel-Nr.:	ATS210
	Zusatzbezeichnung:	mit Längenausgleich 8 mm
	Ausführung:	kurz S
	Schaftgröße [mm]:	25.40
	Werkzeugaufnahme:	ER 11
	Kühlmittel:	kein
	Hinweis:	Gesamtlänge 65,0 mm
3 778 24 000	Gewindeschneidfutter Ø 25,4/ER 16	
	Citizen Artikel-Nr.:	ATS112
	Gewicht [kg]:	0.320
	Zusatzbezeichnung:	mit Längenausgleich 8 mm
	Schaftgröße [mm]:	25.40
	Werkzeugaufnahme:	ER 16
	Kühlmittel:	kein
	Hinweis:	Gesamtlänge 110,0 mm
3 778 26 001	Schneideisenfutter Ø 25,4/ Ø 20,0x 7,0	
	Citizen Artikel-Nr.:	AUS106
	Schaftgröße [mm]:	25.40
	Werkzeugaufnahme:	Ø 20,0x 7,0
	Kühlmittel:	kein
	Hinweis:	Gesamtlänge 130,0 mm

Citizen
Cincom M(4)32

Artikel-Nr.	Bezeichnung	
3 778 27 000	Schneideisenfutter Ø 25,4/ Ø 25,0x 9,0	
	Citizen Artikel-Nr.: Schaftgröße [mm]: Werkzeugaufnahme: Kühlmittel: Hinweis:	AUS110 25.40 Ø 25,0x 9,0 kein Gesamtlänge 130,0 mm
3 778 28 000	Schneideisenfutter Ø 25,4/ Ø 38,0x13,0	
	Citizen Artikel-Nr.: Schaftgröße [mm]: Werkzeugaufnahme: Kühlmittel: Hinweis:	AUS112 25.40 Ø 38,0x13,0 kein Gesamtlänge 130,0 mm
3 778 28 001	Schneideisenfutter Ø 25,4/ Ø 1-1/2"x1/2"	
	Citizen Artikel-Nr.: Werkzeugaufnahme: Kühlmittel: Hinweis:	AUS112L Ø 1 1/2" (38,1mm)x 1/2" (12,7mm) kein Gesamtlänge 130,0 mm (~5-7/64")



heimatec.u-tec®

heimatec.de

Produkte / Werkzeugwechselsysteme /
Wechselsystem u-tec®



Ausführungen siehe Katalog



heimatec.easy-quick

heimatec.de

Produkte / Werkzeugwechselsysteme /
Schnellwechselsystem easy-quick HT



Ausführungen siehe Katalog



heimatec.Capto™

heimatec.de

Produkte / Werkzeugwechselsysteme /
Schnellwechselsystem heimatec.Capto™



Ausführungen siehe Katalog



heimatec.accessories

heimatec.de

Produkte / Zubehör



Ausführungen siehe Katalog





● heimatec-Niederlassungen

○ unsere weltweiten Vertretungen

heimatec[®]

heimatec GmbH
Präzisionswerkzeuge
Carl-Benz-Str. 4
77871 Renchen
Deutschland

T +49 7843 9466 0
www.heimatec.de
info@heimatec.de

Die Kontaktdaten unserer weltweiten Handelspartner finden Sie auf unserer Internetseite:
<https://heimatec.com/handelspartner>