

Citizen
Cincom M(4)32



Technologie de pointe HEIMATEC - Outils et systèmes pour l'usinage productif en tournage et fraisage

HEIMATEC fait partie des leaders internationaux en technologie et qualité des outils de précision et est spécialisé dans le développement et la fabrication d'outils fixes et porte-outils motorisés de haute précision pour les tours CNC, les centres de tournage-fraisage CNC et les centres d'usinage CNC.

La gamme de produits* s'étend des porte-outils BMT et VDI statiques aux outils motorisés, en passant par des solutions individuelles hautement complexes adaptées aux besoins des clients. HEIMATEC, dont le siège est à RENCHEN, possède une filiale en Asie et Inde ainsi que de nombreuses représentations et partenaires commerciaux répartis dans le monde entier.

*NOS PRODUITS

Porte-outils fixes

Unités d'outils motorisés

Outils de précision

Outils pour centres de tournage et d'usinage

Outils pour automates de décolletage

Systèmes de changement d'outils et systèmes de changement rapide

Systèmes d'outils pour la fabrication de dentures

Gestion numérique des outils

L'œuvre du catalogue, y compris toutes ses parties, est protégée par le droit d'auteur. Toute exploitation en dehors des limites étroites de la loi sur le droit d'auteur est interdite sans l'accord des titulaires des droits et est passible de sanctions. Cela s'applique notamment aux reproductions, traductions, microfilmages et à l'enregistrement et au traitement au moyen de systèmes électroniques.

HEIMATEC GmbH se réserve le droit d'apporter des modifications techniques à tout moment et sans préavis. Cela s'applique notamment aux adaptations de nouvelles normes internationales aux modifications, aux développements de nos produits et aux différents processus de fabrication.

La version actuelle de nos conditions générales de vente (CGV) est disponible sur notre site web.

N° d'article	Désignation
3 010 34 000	Tête de perçage et de fraisage axiale ER 16 M
	<p>Citizen N° d'article: GSC1310 Poids [kg]: 0.600 Entraînement d'outil: Pignon Taille du cylindre [mm]: 31.00 Type d'arbre: BMT Interface de broche: ER 16 M Rapport de démultiplication [i]: 1:1 Couple max [Nm]: 20 Vitesse max [1/min]: 10000 Sens de rotation: identique Lubrification: no Remarque: roulements renforcés, dimension surface de la revolver to bord avant</p>
3 010 34 004	Tête de perçage et de fraisage axiale ER 16 M
	<p>Poids [kg]: 0.790 Entraînement d'outil: Pignon Taille du cylindre [mm]: 31.00 Type d'arbre: BMT Interface de broche: ER 16 M Rapport de démultiplication [i]: 1:1 Couple max [Nm]: 20 Vitesse max [1/min]: 8000 Sens de rotation: identique Lubrification: no Remarque: roulements renforcés, dimension surface de la revolver to bord avant</p>
3 010 34 006	Tête de perçage et de fraisage axiale ER 16 M int
	<p>Poids [kg]: 0.940 Entraînement d'outil: Pignon Taille du cylindre [mm]: 31.00 Type d'arbre: BMT Interface de broche: ER 16 M Rapport de démultiplication [i]: 1:1 Couple max [Nm]: 20 Vitesse max [1/min]: 6000 Sens de rotation: identique Lubrification: INT Pression max [bar]: 100 Remarque: roulements renforcés, dimension surface de la revolver to bord avant</p>
3 013 33 000	Tête de perçage et de fraisage axiale ER 11
	<p>Poids [kg]: 0.560 Entraînement d'outil: Pignon Taille du cylindre [mm]: 31.00 Type d'arbre: BMT Interface de broche: ER 11 Rapport de démultiplication [i]: 1:4 Couple max [Nm]: 2,5 Vitesse max [1/min]: 48000 Sens de rotation: identique Lubrification: no</p>

N° d'article

Désignation

3 013 33 002

Tête de perçage et de fraisage axiale ER 11



Poids [kg]: 0.620
 Entraînement d'outil: Pignon
 Taille du cylindre [mm]: 31.00
 Type d'arbre: BMT
 Interface de broche: ER 11
 Rapport de démultiplication [i]: 1:4
 Couple max [Nm]: 2,5
 Vitesse max [1/min]: 48000
 Sens de rotation: identique
 Lubrification: no

3 013 33 005

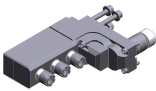
Tête de perçage et de fraisage axiale ER 11



Poids [kg]: 0.800
 Entraînement d'outil: Pignon
 Taille du cylindre [mm]: 31.00
 Type d'arbre: BMT
 Interface de broche: ER 11
 Rapport de démultiplication [i]: 1:4
 Couple max [Nm]: 2,5
 Vitesse max [1/min]: 48000
 Sens de rotation: identique
 Lubrification: no

3 053 34 000

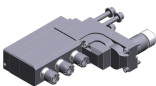
Tête de perçage radiale multibroche ER 16 M



Citizen N° d'article: GSE1610
 Poids [kg]: 4.720
 Notation: 90° adjustable
 Version: 3-spindles
 Entraînement d'outil: Pignon
 Taille du cylindre [mm]: 31.00
 Type d'arbre: BMT
 Interface de broche: ER 16 M
 ER 16 M
 ER 16 M
 Rapport de démultiplication [i]: 1:1
 Couple max [Nm]: 12
 Vitesse max [1/min]: 8000
 Sens de rotation: identique/opposé
 Lubrification: no
 Remarque: roulements renforcés
 Distance au centre [mm]: 78/114/150

3 053 34 005

Tête de perçage radiale multibroche ER 16 M int

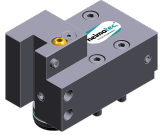


Poids [kg]: 5.420
 Notation: 90° adjustable
 Version: 3-spindles
 Entraînement d'outil: Pignon
 Taille du cylindre [mm]: 31.00
 Type d'arbre: BMT
 Interface de broche: ER 16 M
 ER 16 M
 ER 16 M
 Rapport de démultiplication [i]: 1:1
 Couple max [Nm]: 12
 Vitesse max [1/min]: 8000

N° d'article Désignation

Sens de rotation: identique/opposé
 Lubrification: INT
 Pression max [bar]: 140
 Remarque: roulements renforcés; vérifier l'utilisabilité!
 Distance au centre [mm]: 78/114/150

3 214 31 002



Porte-barres de tournage sq. 16

Citizen N° d'article: CTF1216
 Poids [kg]: 3.235
 Notation: 180° reversible
 Insert pour: Turret
 Taille du cylindre [mm]: 36.00
 Type d'arbre: BMT
 Interface de broche: Sq. 16 (5/8")
 Lubrification: EXT
 Décalage de l'axe [mm]: 74 (0)

3 214 31 007



Porte-barres de tournage sq. 16

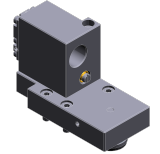
Citizen N° d'article: CTF1316
 Notation: 180° reversible
 Insert pour: Turret
 Version: Upside down
 Taille du cylindre [mm]: 36.00
 Type d'arbre: BMT
 Interface de broche: Sq. 16 (5/8")
 Lubrification: EXT
 Décalage de l'axe [mm]: 74 (0)

3 219 33 000

Adaptateur pour sensor Blum TC 55

Insert pour: Turret
 Taille du cylindre [mm]: 36.00
 Type d'arbre: BMT
 Interface de broche: Blum-sensor TC 55
 Lubrification: no

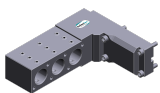
3 240 37 000



Porte-outils pour barre d'alésage Ø 1"

Notation: reculé
 Taille du cylindre [mm]: 36.00
 Type d'arbre: BMT
 Interface de broche: Ø 1" (25,4mm)
 Lubrification: Int/ext
 Distance au centre [mm]: 70

3 253 37 001



Porte-foret à usage multiple Ø 1"

Citizen N° d'article: GDF1601
 Poids [kg]: 3.600
 Notation: reculé
 Taille du cylindre [mm]: 31.00
 Type d'arbre: BMT
 Interface de broche: Ø 1" (25,4mm)
 Ø 1" (25,4mm)
 Ø 1" (25,4mm)
 Lubrification: no
 Distance au centre [mm]: 78/114/150




N° d'article	Désignation	
3 253 37 002	Porte-foret à usage multiple Ø 1"	
	Citizen N° d'article:	GDF1501
	Poids [kg]:	3.600
	Notation:	reculé
	Taille du cylindre [mm]:	31.00
	Type d'arbre:	BMT
	Interface de broche:	Ø 1" (25,4mm) Ø 1" (25,4mm) Ø 1" (25,4mm)
	Lubrification:	no
	Distance au centre [mm]:	78/114/150
3 253 37 008	Porte-foret à usage multiple Ø 1"	
	Citizen N° d'article:	5.120
	Poids [kg]:	reculé
	Notation:	31.00
	Taille du cylindre [mm]:	BMT
	Type d'arbre:	Ø 1" (25,4mm) Ø 1" (25,4mm) Ø 1" (25,4mm) Ø 1" (25,4mm)
	Interface de broche:	Lubrification: no
	Lubrification:	Distance au centre [mm]: 78/114/150/186
3 259 31 000	Porte-outil à usage multiple 2x sq. 16	
	Citizen N° d'article:	CTF1116
	Poids [kg]:	4.160
	Notation:	180° reversible
	Insert pour:	Turret
	Version:	Y-axes offset
	Taille du cylindre [mm]:	36.00
	Type d'arbre:	BMT
	Interface de broche:	Sq. 16 Sq. 16
	Lubrification:	EXT
	Décalage de l'axe [mm]:	74 (0) Y+21,0 ; Y-21,0
3 732 21 000	Douille de réduction 25,4/ 4/130	
	Citizen N° d'article:	ABS104
	Taille du cylindre [mm]:	25.40
	Interface de broche:	Ø 4
	Remarque:	Longueur totale 130,0 mm
3 732 21 001	Douille de réduction 25,4/MK1/80	
	Citizen N° d'article:	ADS112
	Poids [kg]:	0.256
	Taille du cylindre [mm]:	25.40
	Interface de broche:	DIN 228 - MK 1
	Remarque:	Longueur totale 80,0 mm

Citizen
Cincom M(4)32

N° d'article	Désignation	
3 732 22 000	Douille de réduction 25,4/MK2/80	
	Citizen N° d'article: Taille du cylindre [mm]: Interface de broche: Remarque:	ADS212 25.40 DIN 228 - MK 2 Longueur totale 80,0 mm
3 732 23 000	Douille de réduction 25,4/ 8/130	
	Citizen N° d'article: Poids [kg]: Taille du cylindre [mm]: Interface de broche: Remarque:	ABS108 0.430 25.40 Ø 8 Longueur totale 130,0 mm
3 732 23 001	Douille de réduction 25,4/10/100	
	Citizen N° d'article: Poids [kg]: Taille du cylindre [mm]: Interface de broche: Remarque:	ABS110 0.327 25.40 Ø 10 Longueur totale 100,0 mm
3 736 22 000	Chuck 25,4/Ø 0,6 - 6,0	
	Citizen N° d'article: Taille du cylindre [mm]: Interface de broche: Remarque:	ADS206 25.40 Short drill chuck 0,6-6,0 Longueur totale 124,0 mm
3 776 24 002	Mandrin à pinces Ø 25,4/ER 16	
	Citizen N° d'article: Taille du cylindre [mm]: Interface de broche: Lubrification: Remarque:	ADS110 25.40 ER 16 no Longueur totale 95,0 mm
3 776 24 003	Mandrin à pinces Ø 25,4/ER 16	
	Citizen N° d'article: Poids [kg]: Version: Taille du cylindre [mm]: Interface de broche: Lubrification: Remarque:	ADS210 0.370 long L 25.40 ER 16 no Longueur totale 125,0 mm

N° d'article	Désignation	
	3 776 24 004 Mandrin à pinces Ø 25,4/ER 16 Citizen N° d'article: Poids [kg]: Version: Taille du cylindre [mm]: Interface de broche: Lubrification: Remarque:	ADS410 0.230 short S 25.40 ER 16 no Longueur totale 85,0 mm
	3 776 24 008 Doppel-mandrin à pinces Ø 25,4/ER 16 Citizen N° d'article: Version: Taille du cylindre [mm]: Interface de broche: Lubrification: Remarque:	ADS310 long L 25.40 ER 16 ER 16 no Longueur totale 116,0 mm
	3 776 25 000 Mandrin à pinces Ø 25,4/ER 25 Citizen N° d'article: Poids [kg]: Taille du cylindre [mm]: Interface de broche: Lubrification: Remarque:	RDS116 0.280 25.40 ER 25 no Longueur totale 97 mm
	3 778 23 000 Mandrin de tarandage Ø 25,4/ER 11 Citizen N° d'article: Notation: Version: Taille du cylindre [mm]: Interface de broche: Lubrification: Remarque:	ATS210 avec compensation 8 mm short S 25.40 ER 11 no Longueur totale 65,0 mm
	3 778 24 000 Mandrin de tarandage Ø 25,4/ER 16 Citizen N° d'article: Poids [kg]: Notation: Taille du cylindre [mm]: Interface de broche: Lubrification: Remarque:	ATS112 0.320 avec compensation 8 mm 25.40 ER 16 no Longueur totale 110,0 mm
	3 778 26 001 Mandrin à filière Ø 25,4/ Ø 20,0x 7,0 Citizen N° d'article: Taille du cylindre [mm]: Interface de broche: Lubrification: Remarque:	AUS106 25.40 Ø 20,0x 7,0 no Longueur totale 130,0 mm

Citizen
Cincom M(4)32

N° d'article	Désignation	
 3 778 27 000	Mandrin à filière Ø 25,4/ Ø 25,0x 9,0 Citizen N° d'article: Taille du cylindre [mm]: Interface de broche: Lubrification: Remarque:	AUS110 25.40 Ø 25,0x 9,0 no Longueur totale 130,0 mm
 3 778 28 000	Mandrin à filière Ø 25,4/ Ø 38,0x13,0 Citizen N° d'article: Taille du cylindre [mm]: Interface de broche: Lubrification: Remarque:	AUS112 25.40 Ø 38,0x13,0 no Longueur totale 130,0 mm
 3 778 28 001	Mandrin à filière Ø 25,4/ Ø 1-1/2"x1/2" Citizen N° d'article: Interface de broche: Lubrification: Remarque:	AUS112L Ø 1 1/2" (38,1mm)x 1/2" (12,7mm) no Longueur totale 130,0 mm (~5-7/64")



heimatec.u-tec®

heimatec.com

Produits / Systèmes de changement d'outils /
Système de changement u-tec®



versions voir catalogue



heimatec.easy-quick

heimatec.com

Produits / Systèmes de changement d'outils /
Système de changement rapide easy-quick HT



versions voir catalogue



heimatec.Capto™

heimatec.com

Produits / Systèmes de changement d'outils /
Système de changement rapide heimatec.Capto™



versions voir catalogue



heimatec.accessories

heimatec.com

Produits / Accessoires



versions voir catalogue





● succursales HEIMATEC

○ nos représentations dans le monde entier

heimatec[®]

Siège
heimatec GmbH
Outils de précision
Carl-Benz-Str. 4
77871 Renchen
Allemagne

Vous trouverez les coordonnées de nos partenaires commerciaux dans le monde entier sur
notre site internet : <https://heimatec.com/partners>

T +49 7843 9466 0
www.heimatec.com
info@heimatec.com