

Gildemeister
**CTX 420 linear -
Duplex-Revolver**



Technologie de pointe HEIMATEC - Outils et systèmes pour l'usinage productif en tournage et fraisage

HEIMATEC fait partie des leaders internationaux en technologie et qualité des outils de précision et est spécialisé dans le développement et la fabrication d'outils fixes et porte-outils motorisés de haute précision pour les tours CNC, les centres de tournage-fraisage CNC et les centres d'usinage CNC.

La gamme de produits* s'étend des porte-outils BMT et VDI statiques aux outils motorisés, en passant par des solutions individuelles hautement complexes adaptées aux besoins des clients. HEIMATEC, dont le siège est à RENCHEN, possède une filiale en Asie et Inde ainsi que de nombreuses représentations et partenaires commerciaux répartis dans le monde entier.

*NOS PRODUITS

Porte-outils fixes

Unités d'outils motorisés

Outils de précision

Outils pour centres de tournage et d'usinage

Outils pour automates de décolletage

Systèmes de changement d'outils et systèmes de changement rapide


Systèmes d'outils pour la fabrication de dentures

Gestion numérique des outils

L'œuvre du catalogue, y compris toutes ses parties, est protégée par le droit d'auteur. Toute exploitation en dehors des limites étroites de la loi sur le droit d'auteur est interdite sans l'accord des titulaires des droits et est passible de sanctions. Cela s'applique notamment aux reproductions, traductions, microfilmages et à l'enregistrement et au traitement au moyen de systèmes électroniques.

HEIMATEC GmbH se réserve le droit d'apporter des modifications techniques à tout moment et sans préavis. Cela s'applique notamment aux adaptations de nouvelles normes internationales aux modifications, aux développements de nos produits et aux différents processus de fabrication.

La version actuelle de nos conditions générales de vente (CGV) est disponible sur notre site web.

N° d'article	Désignation
8 010 45 053	Tête de perçage et de fraisage axiale ER 25 int
	Poids [kg]: 3.420
	Entraînement d'outil: DIN 5480
	Taille du cylindre [mm]: 40.00
	Type d'arbre: VDI
	Interface de broche: ER 25
	Rapport de démultiplication [i]: 1:1
	Couple max [Nm]: 50
	Vitesse max [1/min]: 6000
	Sens de rotation: identique
	Lubrification: Int/ext
	Pression max [bar]: 25
	Remarque: round boîtier ø 84
8 010 45 094	Tête de perçage et de fraisage axiale ER 25 AX UT
	Poids [kg]: 3.440
	Entraînement d'outil: DIN 5480
	Taille du cylindre [mm]: 40.00
	Type d'arbre: VDI
	Interface de broche: ER 25 A - u-tec
	Rapport de démultiplication [i]: 1:1
	Couple max [Nm]: 50
	Vitesse max [1/min]: 6000
	Sens de rotation: identique
	Lubrification: EXT
8 010 45 156	Tête de perçage et de fraisage axiale ER 25 AX UT int
	Poids [kg]: 3.410
	Entraînement d'outil: DIN 5480
	Taille du cylindre [mm]: 40.00
	Type d'arbre: VDI
	Interface de broche: ER 25 A - u-tec
	Rapport de démultiplication [i]: 1:1
	Couple max [Nm]: 50
	Vitesse max [1/min]: 6000
	Sens de rotation: identique
	Lubrification: Int/ext
	Pression max [bar]: 25
8 010 46 152	Tête de perçage et de fraisage axiale ER 32 AX UT
	Poids [kg]: 3.270
	Entraînement d'outil: DIN 5480
	Taille du cylindre [mm]: 40.00
	Type d'arbre: VDI
	Interface de broche: ER 32 A - u-tec
	Rapport de démultiplication [i]: 1:1
	Couple max [Nm]: 50
	Vitesse max [1/min]: 6000
	Sens de rotation: identique
	Lubrification: EXT

N° d'article	Désignation
8 010 46 165	Tête de perçage et de fraisage axiale ER 32 AX UT int Poids [kg]: 3.440 Entraînement d'outil: DIN 5480 Taille du cylindre [mm]: 40.00 Type d'arbre: VDI Interface de broche: ER 32 A - u-tec Rapport de démultiplication [i]: 1:1 Couple max [Nm]: 50 Vitesse max [1/min]: 6000 Sens de rotation: identique Lubrification: Int/ext Pression max [bar]: 25
8 010 46 235	Tête de perçage et de fraisage axiale ER 32 AX UT int Entraînement d'outil: DIN 5480 Taille du cylindre [mm]: 40.00 Type d'arbre: VDI Interface de broche: ER 32 A - u-tec Rapport de démultiplication [i]: 1:1 Couple max [Nm]: 50 Vitesse max [1/min]: 10000 Sens de rotation: identique Lubrification: Int/ext Pression max [bar]: 100 Remarque: L'utilisation sans arrosage est possible
8 010 46 304	Tête de perçage et de fraisage axiale C 4 Poids [kg]: 4.330 Version: right Entraînement d'outil: DIN 5480 Taille du cylindre [mm]: 40.00 Type d'arbre: VDI Interface de broche: heimatec Capto(TM) C 4 Rapport de démultiplication [i]: 1:1 Couple max [Nm]: 50 Vitesse max [1/min]: 6000 Sens de rotation: identique Lubrification: EXT Remarque: roulements renforcés
8 010 47 034	Tête de perçage et de fraisage axiale HT 5 Poids [kg]: 3.300 Entraînement d'outil: DIN 5480 Taille du cylindre [mm]: 40.00 Type d'arbre: VDI Interface de broche: HT 5 Rapport de démultiplication [i]: 1:1 Couple max [Nm]: 50 Vitesse max [1/min]: 6000 Sens de rotation: identique Lubrification: EXT Remarque: round boîtier Ø 84

N° d'article	Désignation
8 010 47 086	Tête de perçage et de fraisage axiale HT 5
	Poids [kg]: 3.330
	Entraînement d'outil: DIN 5480
	Taille du cylindre [mm]: 40.00
	Type d'arbre: VDI
	Interface de broche: HT 5
	Rapport de démultiplication [i]: 1:1
	Couple max [Nm]: 50
	Vitesse max [1/min]: 4000
	Sens de rotation: identique
	Lubrification: EXT
	Remarque: Roulements combiné
8 010 48 001	Tête de perçage et de fraisage axiale HT 6 int
	Poids [kg]: 4.220
	Entraînement d'outil: DIN 5480
	Taille du cylindre [mm]: 40.00
	Type d'arbre: VDI
	Interface de broche: HT 6
	Rapport de démultiplication [i]: 1:1
	Couple max [Nm]: 50
	Vitesse max [1/min]: 6000
	Sens de rotation: identique
	Lubrification: Int/ext
	Pression max [bar]: 25
	Remarque: round boîtier ø 84
8 013 44 005	Tête de perçage et de fraisage axiale ER 16 AX UT
	Poids [kg]: 2.940
	Entraînement d'outil: DIN 5480
	Taille du cylindre [mm]: 40.00
	Type d'arbre: VDI
	Interface de broche: ER 16 A - u-tec
	Rapport de démultiplication [i]: 1:4
	Couple max [Nm]: 5
	Vitesse max [1/min]: 24000
	Sens de rotation: identique
	Lubrification: EXT
8 030 45 085	Tête de perçage et de fraisage radiale ER 25
	Poids [kg]: 6.560
	Version: right
	Entraînement d'outil: DIN 5480
	Taille du cylindre [mm]: 40.00
	Type d'arbre: VDI
	Interface de broche: ER 25
	Rapport de démultiplication [i]: 1:1
	Couple max [Nm]: 50
	Vitesse max [1/min]: 6000
	Sens de rotation: opposé
	Lubrification: EXT
	Distance au centre [mm]: 100

N° d'article	Désignation
8 030 45 090	Tête de perçage et de fraisage radiale ER 25
	Version: left
	Entraînement d'outil: DIN 5480
	Taille du cylindre [mm]: 40.00
	Type d'arbre: VDI
	Interface de broche: ER 25
	Rapport de démultiplication [i]: 1:1
	Couple max [Nm]: 50
	Vitesse max [1/min]: 6000
	Sens de rotation: opposé
	Lubrification: EXT
	Distance au centre [mm]: 100
8 030 45 223	Tête de perçage et de fraisage radiale ER 25 AX UT
	Poids [kg]: 6.520
	Version: right
	Entraînement d'outil: DIN 5480
	Taille du cylindre [mm]: 40.00
	Type d'arbre: VDI
	Interface de broche: ER 25 A - u-tec
	Rapport de démultiplication [i]: 1:1
	Couple max [Nm]: 50
	Vitesse max [1/min]: 6000
	Sens de rotation: opposé
	Lubrification: EXT
	Distance au centre [mm]: 100
8 030 46 113	Tête de perçage et de fraisage radiale ER 32
	Poids [kg]: 7.500
	Version: left
	Entraînement d'outil: DIN 5480
	Taille du cylindre [mm]: 40.00
	Type d'arbre: VDI
	Interface de broche: ER 32
	Rapport de démultiplication [i]: 1:1
	Couple max [Nm]: 50
	Vitesse max [1/min]: 6000
	Sens de rotation: opposé
	Lubrification: EXT
	Remarque: avec pige de fixation
	Distance au centre [mm]: 120
8 030 46 119	Tête de perçage et de fraisage radiale ER 32
	Poids [kg]: 6.630
	Version: left
	Entraînement d'outil: DIN 5480
	Taille du cylindre [mm]: 40.00
	Type d'arbre: VDI
	Interface de broche: ER 32
	Rapport de démultiplication [i]: 1:1
	Couple max [Nm]: 50
	Vitesse max [1/min]: 6000
	Sens de rotation: opposé
	Lubrification: EXT
	Distance au centre [mm]: 100

N° d'article	Désignation
8 030 46 120	Tête de perçage et de fraisage radiale ER 32 int
	Poids [kg]: 7.990
	Version: left
	Entraînement d'outil: DIN 5480
	Taille du cylindre [mm]: 40.00
	Type d'arbre: VDI
	Interface de broche: ER 32
	Rapport de démultiplication [i]: 1:1
	Couple max [Nm]: 50
	Vitesse max [1/min]: 6000
	Sens de rotation: opposé
	Lubrification: Int/ext
	Pression max [bar]: 140
	Distance au centre [mm]: 120
8 030 46 141	Tête de perçage et de fraisage radiale ER 32
	Poids [kg]: 7.480
	Version: left
	Entraînement d'outil: DIN 5480
	Taille du cylindre [mm]: 40.00
	Type d'arbre: VDI
	Interface de broche: ER 32
	Rapport de démultiplication [i]: 2:1
	Couple max [Nm]: 63
	Vitesse max [1/min]: 3000
	Sens de rotation: opposé
	Lubrification: EXT
	Remarque: avec pige de fixation
	Distance au centre [mm]: 120
8 030 46 170	Tête de perçage et de fraisage radiale ER 32 int
	Version: left
	Entraînement d'outil: DIN 5480
	Taille du cylindre [mm]: 40.00
	Type d'arbre: VDI
	Interface de broche: ER 32
	Rapport de démultiplication [i]: 1:1
	Couple max [Nm]: 50
	Vitesse max [1/min]: 6000
	Sens de rotation: opposé
	Lubrification: Int/ext
	Pression max [bar]: 140
	Remarque: avec pige de fixation
	Distance au centre [mm]: 100
8 030 46 249	Tête de perçage et de fraisage radiale ER 32
	Poids [kg]: 6.820
	Version: left
	Entraînement d'outil: DIN 5480
	Taille du cylindre [mm]: 40.00
	Type d'arbre: VDI
	Interface de broche: ER 32
	Rapport de démultiplication [i]: 1:1
	Couple max [Nm]: 50
	Vitesse max [1/min]: 6000
	Sens de rotation: identique
	Lubrification: EXT
	Distance au centre [mm]: 100

N° d'article	Désignation
8 030 46 251	Tête de perçage et de fraisage radiale ER 32 int
	Poids [kg]: 7.540
	Version: left
	Entraînement d'outil: DIN 5480
	Taille du cylindre [mm]: 40.00
	Type d'arbre: VDI
	Interface de broche: ER 32
	Rapport de démultiplication [i]: 1:1
	Couple max [Nm]: 50
	Vitesse max [1/min]: 6000
	Sens de rotation: identique
	Lubrification: Int/ext
	Pression max [bar]: 25
	Distance au centre [mm]: 100
8 030 46 304	Tête de perçage et de fraisage radiale ER 32 AX UT int
	Version: left
	Entraînement d'outil: DIN 5480
	Taille du cylindre [mm]: 40.00
	Type d'arbre: VDI
	Interface de broche: ER 32 A - u-tec
	Rapport de démultiplication [i]: 1:1
	Couple max [Nm]: 50
	Vitesse max [1/min]: 6000
	Sens de rotation: opposé
	Lubrification: Int/ext
	Pression max [bar]: 140
	Distance au centre [mm]: 100
8 030 46 306	Tête de perçage et de fraisage radiale ER 32 AX UT
	Poids [kg]: 6.390
	Version: left
	Entraînement d'outil: DIN 5480
	Taille du cylindre [mm]: 40.00
	Type d'arbre: VDI
	Interface de broche: ER 32 A - u-tec
	Rapport de démultiplication [i]: 1:1
	Couple max [Nm]: 50
	Vitesse max [1/min]: 6000
	Sens de rotation: opposé
	Lubrification: EXT
	Distance au centre [mm]: 100
8 030 46 307	Tête de perçage et de fraisage radiale ER 32 AX UT
	Poids [kg]: 6.310
	Version: right
	Entraînement d'outil: DIN 5480
	Taille du cylindre [mm]: 40.00
	Type d'arbre: VDI
	Interface de broche: ER 32 A - u-tec
	Rapport de démultiplication [i]: 1:1
	Couple max [Nm]: 50
	Vitesse max [1/min]: 6000
	Sens de rotation: opposé
	Lubrification: EXT
	Distance au centre [mm]: 100

N° d'article Désignation

8 030 46 317	Tête de perçage et de fraisage radiale ER 32 AX UT	
	Poids [kg]:	7.280
	Version:	right
	Entraînement d'outil:	DIN 5480
	Taille du cylindre [mm]:	40.00
	Type d'arbre:	VDI
	Interface de broche:	ER 32 A - u-tec
	Rapport de démultiplication [i]:	1:1
	Couple max [Nm]:	50
	Vitesse max [1/min]:	6000
	Sens de rotation:	opposé
	Lubrification:	EXT
	Distance au centre [mm]:	120
8 030 47 018	Tête de perçage et de fraisage radiale HT 5 int	
	Version:	left
	Entraînement d'outil:	DIN 5480
	Taille du cylindre [mm]:	40.00
	Type d'arbre:	VDI
	Interface de broche:	HT 5
	Rapport de démultiplication [i]:	1:1
	Couple max [Nm]:	50
	Vitesse max [1/min]:	6000
	Sens de rotation:	opposé
	Lubrification:	Int/ext
	Pression max [bar]:	25
	Remarque:	Special version
	Distance au centre [mm]:	130
8 030 47 029	Tête de perçage et de fraisage radiale HT 5	
	Version:	left
	Entraînement d'outil:	DIN 5480
	Taille du cylindre [mm]:	40.00
	Type d'arbre:	VDI
	Interface de broche:	HT 5
	Rapport de démultiplication [i]:	1:1
	Couple max [Nm]:	50
	Vitesse max [1/min]:	6000
	Sens de rotation:	opposé
	Lubrification:	EXT
	Remarque:	roulements renforcés
	Distance au centre [mm]:	120
8 030 47 059	Tête de perçage et de fraisage radiale HT 5 int	
	Poids [kg]:	8.030
	Version:	left
	Entraînement d'outil:	DIN 5480
	Taille du cylindre [mm]:	40.00
	Type d'arbre:	VDI
	Interface de broche:	HT 5
	Rapport de démultiplication [i]:	1:1
	Couple max [Nm]:	50
	Vitesse max [1/min]:	4000
	Sens de rotation:	opposé
	Lubrification:	Int/ext
	Pression max [bar]:	140
	Distance au centre [mm]:	120



N° d'article	Désignation
8 030 47 067	Tête de perçage et de fraisage radiale HT 5
	Poids [kg]: 5.560
	Version: left
	Entraînement d'outil: DIN 5480
	Taille du cylindre [mm]: 40.00
	Type d'arbre: VDI
	Interface de broche: HT 5
	Rapport de démultiplication [i]: 1:1
	Couple max [Nm]: 50
	Vitesse max [1/min]: 6000
	Sens de rotation: opposé
	Lubrification: EXT
	Distance au centre [mm]: 100
8 030 47 078	Tête de perçage et de fraisage radiale weldon 25
	Poids [kg]: 7.640
	Version: left
	Entraînement d'outil: DIN 5480
	Taille du cylindre [mm]: 40.00
	Type d'arbre: VDI
	Interface de broche: Weldon (DIN 1835 b) 25
	Rapport de démultiplication [i]: 1:1
	Couple max [Nm]: 50
	Vitesse max [1/min]: 6000
	Sens de rotation: opposé
	Lubrification: EXT
	Remarque: roulements renforcés
	Distance au centre [mm]: 100
8 030 47 142	Tête de perçage et de fraisage radiale HT 5 int
	Poids [kg]: 8.290
	Version: right
	Entraînement d'outil: DIN 5480
	Taille du cylindre [mm]: 40.00
	Type d'arbre: VDI
	Interface de broche: HT 5
	Rapport de démultiplication [i]: 1:2
	Couple max [Nm]: 16
	Vitesse max [1/min]: 12000
	Sens de rotation: opposé
	Lubrification: Int/ext
	Pression max [bar]: 140
	Remarque: roulements renforcés
	Distance au centre [mm]: 100
8 030 47 153	Tête de perçage et de fraisage radiale HT 5 int
	Poids [kg]: 8.610
	Version: right
	Entraînement d'outil: DIN 5480
	Taille du cylindre [mm]: 40.00
	Type d'arbre: VDI
	Interface de broche: HT 5
	Rapport de démultiplication [i]: 1:1
	Couple max [Nm]: 50
	Vitesse max [1/min]: 6000
	Sens de rotation: opposé
	Lubrification: Int/ext
	Pression max [bar]: 140

N° d'article	Désignation	
	Remarque:	roulements renforcés
	Distance au centre [mm]:	120
8 030 48 004	Tête de perçage et de fraisage radiale HT 6 int	
	Version:	left
	Entraînement d'outil:	DIN 5480
	Taille du cylindre [mm]:	40.00
	Type d'arbre:	VDI
	Interface de broche:	HT 6
	Rapport de démultiplication [i]:	2:1
	Couple max [Nm]:	63
	Vitesse max [1/min]:	4000
	Sens de rotation:	opposé
	Lubrification:	Int/ext
	Pression max [bar]:	25
	Remarque:	roulements renforcés
	Distance au centre [mm]:	120
8 030 48 005	Tête de perçage et de fraisage radiale HT 6 int	
	Version:	left
	Entraînement d'outil:	DIN 5480
	Taille du cylindre [mm]:	40.00
	Type d'arbre:	VDI
	Interface de broche:	HT 6
	Rapport de démultiplication [i]:	1:2
	Couple max [Nm]:	16
	Vitesse max [1/min]:	8000
	Sens de rotation:	opposé
	Lubrification:	Int/ext
	Remarque:	roulements renforcés
	Distance au centre [mm]:	120
8 030 48 006	Tête de perçage et de fraisage radiale HT 6 int	
	Poids [kg]:	7.900
	Version:	left
	Entraînement d'outil:	DIN 5480
	Taille du cylindre [mm]:	40.00
	Type d'arbre:	VDI
	Interface de broche:	HT 6
	Rapport de démultiplication [i]:	1:1
	Couple max [Nm]:	50
	Vitesse max [1/min]:	6000
	Sens de rotation:	opposé
	Lubrification:	Int/ext
	Pression max [bar]:	140
	Remarque:	roulements renforcés
	Distance au centre [mm]:	100
8 030 48 012	Tête de perçage et de fraisage radiale HT 6	
	Poids [kg]:	8.220
	Version:	left
	Entraînement d'outil:	DIN 5480
	Taille du cylindre [mm]:	40.00
	Type d'arbre:	VDI
	Interface de broche:	HT 6
	Rapport de démultiplication [i]:	1:1
	Couple max [Nm]:	50
	Vitesse max [1/min]:	4000

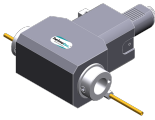
N° d'article	Désignation
	Sens de rotation: opposé Lubrification: EXT Remarque: roulements renforcés Distance au centre [mm]: 120
8 030 48 017	Tête de perçage et de fraisage radiale HT 6 int
	Version: Special; left Entraînement d'outil: DIN 5480 Taille du cylindre [mm]: 40.00 Type d'arbre: VDI Interface de broche: HT 6 Rapport de démultiplication [i]: 1:1 Couple max [Nm]: 50 Vitesse max [1/min]: 6000 Sens de rotation: opposé Lubrification: Int/ext Pression max [bar]: 25 Remarque: roulements renforcés Distance au centre [mm]: 120
8 031 44 025	Tête de fraisage radiale arbre de fraisage combiné 16
	Version: left Entraînement d'outil: DIN 5480 Taille du cylindre [mm]: 40.00 Type d'arbre: VDI Interface de broche: Arbre de fraisage combiné 16 Rapport de démultiplication [i]: 1:1 Couple max [Nm]: 50 Vitesse max [1/min]: 6000 Sens de rotation: opposé Lubrification: EXT Distance au centre [mm]: 100
8 031 45 019	Tête à polygone et de fraisage radiale arbor 22
	Poids [kg]: 7.330 Version: left Entraînement d'outil: DIN 5480 Taille du cylindre [mm]: 40.00 Type d'arbre: VDI Interface de broche: Arbre à polygone 22 Rapport de démultiplication [i]: 1:1 Couple max [Nm]: 50 Vitesse max [1/min]: 6000 Sens de rotation: opposé Lubrification: EXT Remarque: roulements renforcés Distance au centre [mm]: 100
8 031 46 009	Tête de fraisage radiale arbre de fraisage combiné 27
	Version: left Entraînement d'outil: DIN 5480 Taille du cylindre [mm]: 40.00 Type d'arbre: VDI Interface de broche: Arbre de fraisage combiné 27 Rapport de démultiplication [i]: 2:1 Couple max [Nm]: 63 Vitesse max [1/min]: 3000 Sens de rotation: opposé

N° d'article	Désignation
	Lubrification: EXT Remarque: Roulements combiné Distance au centre [mm]: 100
8 033 46 115	Tête de perçage et de fraisage radiale ER 32 AX UT
	Poids [kg]: 7.630 Notation: reculé Version: right Entraînement d'outil: DIN 5480 Taille du cylindre [mm]: 40.00 Type d'arbre: VDI Interface de broche: ER 32 A - u-tec Rapport de démultiplication [i]: 1:1 Couple max [Nm]: 50 Vitesse max [1/min]: 6000 Sens de rotation: identique Lubrification: EXT Distance au centre [mm]: 100
8 033 47 013	Tête de perçage et de fraisage radiale HT 5 int
	Poids [kg]: 8.480 Notation: reculé Version: right Entraînement d'outil: DIN 5480 Taille du cylindre [mm]: 40.00 Type d'arbre: VDI Interface de broche: HT 5 Rapport de démultiplication [i]: 1:1 Couple max [Nm]: 50 Vitesse max [1/min]: 6000 Sens de rotation: identique Lubrification: Int/ext Pression max [bar]: 140 Distance au centre [mm]: 100
8 033 47 023	Tête de perçage et de fraisage radiale HT 5
	Poids [kg]: 8.960 Notation: reculé Version: left Entraînement d'outil: DIN 5480 Taille du cylindre [mm]: 40.00 Type d'arbre: VDI Interface de broche: HT 5 Rapport de démultiplication [i]: 1:1 Couple max [Nm]: 50 Vitesse max [1/min]: 6000 Sens de rotation: identique Lubrification: EXT Distance au centre [mm]: 120
8 033 47 030	Tête de perçage et de fraisage radiale HT 5 int
	Poids [kg]: 9.540 Notation: reculé Version: left Entraînement d'outil: DIN 5480 Taille du cylindre [mm]: 40.00 Type d'arbre: VDI Interface de broche: HT 5

N° d'article	Désignation	
	Rapport de démultiplication [i]:	1:1
	Couple max [Nm]:	50
	Vitesse max [1/min]:	6000
	Sens de rotation:	identique
	Lubrification:	Int/ext
	Pression max [bar]:	140
	Distance au centre [mm]:	120
8 033 48 003	Tête de perçage et de fraisage radiale HT 6 int	
	Poids [kg]:	8.940
	Notation:	reculé
	Version:	right
	Entraînement d'outil:	DIN 5480
	Taille du cylindre [mm]:	40.00
	Type d'arbre:	VDI
	Interface de broche:	HT 6
	Rapport de démultiplication [i]:	1:1
	Couple max [Nm]:	50
	Vitesse max [1/min]:	6000
	Sens de rotation:	identique
	Lubrification:	Int/ext
	Pression max [bar]:	140
	Remarque:	roulements renforcés
	Distance au centre [mm]:	100
8 033 48 004	Tête de perçage et de fraisage radiale HT 6 int	
	Poids [kg]:	10.290
	Notation:	reculé
	Version:	left
	Entraînement d'outil:	DIN 5480
	Taille du cylindre [mm]:	40.00
	Type d'arbre:	VDI
	Interface de broche:	HT 6
	Rapport de démultiplication [i]:	1:1
	Couple max [Nm]:	50
	Vitesse max [1/min]:	6000
	Sens de rotation:	identique
	Lubrification:	Int/ext
	Pression max [bar]:	140
	Remarque:	roulements renforcés
	Distance au centre [mm]:	120
8 033 48 005	Tête de perçage et de fraisage radiale HT 6	
	Notation:	reculé
	Version:	left
	Entraînement d'outil:	DIN 5480
	Taille du cylindre [mm]:	40.00
	Type d'arbre:	VDI
	Interface de broche:	HT 6
	Rapport de démultiplication [i]:	1:1
	Couple max [Nm]:	50
	Vitesse max [1/min]:	6000
	Sens de rotation:	identique
	Lubrification:	EXT
	Remarque:	roulements renforcés
	Distance au centre [mm]:	120

N° d'article	Désignation
8 036 45 008	Tête de perçage et de fraisage radiale ER 25
	Poids [kg]: 7.480
	Version: doubletoothed
	Entraînement d'outil: DIN 5480
	Taille du cylindre [mm]: 40.00
	Type d'arbre: VDI
	Interface de broche: ER 25
	Rapport de démultiplication [i]: 1:1
	Couple max [Nm]: 50
	Vitesse max [1/min]: 6000
	Sens de rotation: opposé
	Lubrification: EXT
	Distance au centre [mm]: 120
8 036 46 010	Tête de perçage et de fraisage radiale ER 32 AX UT
	Poids [kg]: 6.490
	Version: doubletoothed
	Entraînement d'outil: DIN 5480
	Taille du cylindre [mm]: 40.00
	Type d'arbre: VDI
	Interface de broche: ER 32 A - u-tec
	Rapport de démultiplication [i]: 1:1
	Couple max [Nm]: 50
	Vitesse max [1/min]: 6000
	Sens de rotation: opposé
	Lubrification: EXT
	Distance au centre [mm]: 100
8 036 46 011	Tête de perçage et de fraisage radiale ER 32 AX UT int
	Poids [kg]: 7.870
	Version: doubletoothed
	Entraînement d'outil: DIN 5480
	Taille du cylindre [mm]: 40.00
	Type d'arbre: VDI
	Interface de broche: ER 32 A - u-tec
	Rapport de démultiplication [i]: 1:1
	Couple max [Nm]: 50
	Vitesse max [1/min]: 6000
	Sens de rotation: opposé
	Lubrification: Int/ext
	Pression max [bar]: 140
	Distance au centre [mm]: 120
8 036 46 012	Tête de perçage et de fraisage radiale ER 32 AX UT int
	Poids [kg]: 6.920
	Version: doubletoothed
	Entraînement d'outil: DIN 5480
	Taille du cylindre [mm]: 40.00
	Type d'arbre: VDI
	Interface de broche: ER 32 A - u-tec
	Rapport de démultiplication [i]: 1:1
	Couple max [Nm]: 50
	Vitesse max [1/min]: 6000
	Sens de rotation: opposé
	Lubrification: Int/ext
	Pression max [bar]: 140
	Distance au centre [mm]: 100

N° d'article	Désignation
8 036 46 014	Tête de perçage et de fraisage radiale ER 32 AX UT
	Poids [kg]: 7.270
	Version: doubletoothed
	Entraînement d'outil: DIN 5480
	Taille du cylindre [mm]: 40.00
	Type d'arbre: VDI
	Interface de broche: ER 32 A - u-tec
	Rapport de démultiplication [i]: 1:1
	Couple max [Nm]: 50
	Vitesse max [1/min]: 6000
	Sens de rotation: opposé
	Lubrification: EXT
	Distance au centre [mm]: 120
8 039 45 031	Tête de perçage et de fraisage radiale ER 25 AX UT
	Poids [kg]: 8.770
	Version: à double tête
	Entraînement d'outil: DIN 5480
	Taille du cylindre [mm]: 40.00
	Type d'arbre: VDI
	Interface de broche: ER 25 A - u-tec
	Rapport de démultiplication [i]: 1:1
	Couple max [Nm]: 50
	Vitesse max [1/min]: 6000
	Sens de rotation: identique/opposé
	Lubrification: EXT
	Remarque: roulements renforcés
	Distance au centre [mm]: 120
8 039 45 048	Tête de perçage et de fraisage radiale ER 25 AX UT
	Poids [kg]: 7.940
	Version: à double tête
	Entraînement d'outil: DIN 5480
	Taille du cylindre [mm]: 40.00
	Type d'arbre: VDI
	Interface de broche: ER 25 A - u-tec
	Rapport de démultiplication [i]: 1:1
	Couple max [Nm]: 50
	Vitesse max [1/min]: 6000
	Sens de rotation: identique/opposé
	Lubrification: EXT
	Remarque: roulements renforcés
	Distance au centre [mm]: 100
8 039 46 016	Tête de perçage et de fraisage radiale ER 32
	Version: à double tête
	Entraînement d'outil: DIN 5480
	Taille du cylindre [mm]: 40.00
	Type d'arbre: VDI
	Interface de broche: ER 32
	Rapport de démultiplication [i]: 1:1
	Couple max [Nm]: 50
	Vitesse max [1/min]: 6000
	Sens de rotation: identique/opposé
	Lubrification: EXT
	Remarque: roulements renforcés
	Distance au centre [mm]: 120

N° d'article	Désignation
8 039 46 056	Tête de perçage et de fraisage radiale ER 32 AX UT Version: à double tête Entraînement d'outil: DIN 5480 Taille du cylindre [mm]: 40.00 Type d'arbre: VDI Interface de broche: ER 32 A - u-tec Rapport de démultiplication [i]: 1:1 Couple max [Nm]: 50 Vitesse max [1/min]: 6000 Sens de rotation: identique/opposé Lubrification: EXT Remarque: roulements renforcés Distance au centre [mm]: 120
8 039 46 058	Tête de perçage et de fraisage radiale ER 32 AX UT Poids [kg]: 8.640 Version: à double tête; doubletoothed Entraînement d'outil: DIN 5480 Taille du cylindre [mm]: 40.00 Type d'arbre: VDI Interface de broche: ER 32 A - u-tec Rapport de démultiplication [i]: 1:1 Couple max [Nm]: 50 Vitesse max [1/min]: 6000 Sens de rotation: identique/opposé Lubrification: EXT Remarque: roulements renforcés Distance au centre [mm]: 120
8 039 47 004	Tête de perçage et de fraisage radiale HT 5 Poids [kg]: 9.120 Version: à double tête Entraînement d'outil: DIN 5480 Taille du cylindre [mm]: 40.00 Type d'arbre: VDI Interface de broche: HT 5 Rapport de démultiplication [i]: 1:1 Couple max [Nm]: 50 Vitesse max [1/min]: 6000 Sens de rotation: identique/opposé Lubrification: EXT Remarque: roulements renforcés Distance au centre [mm]: 120
	
8 040 44 066	Tête pivotante ± 90° ajustable ER 16 AX UT Version: right Entraînement d'outil: DIN 5480 Taille du cylindre [mm]: 40.00 Type d'arbre: VDI Interface de broche: ER 16 A - u-tec Rapport de démultiplication [i]: 1:1 Couple max [Nm]: 25 Vitesse max [1/min]: 6000 Sens de rotation: opposé Lubrification: EXT Distance au centre [mm]: 87

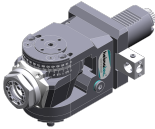
N° d'article	Désignation
8 040 44 067	Tête pivotante ± 90° ajustable ER 16 AX UT
	Poids [kg]: 4.890
	Version: left
	Entraînement d'outil: DIN 5480
	Taille du cylindre [mm]: 40.00
	Type d'arbre: VDI
	Interface de broche: ER 16 A - u-tec
	Rapport de démultiplication [i]: 1:1
	Couple max [Nm]: 25
	Vitesse max [1/min]: 6000
	Sens de rotation: opposé
	Lubrification: EXT
	Distance au centre [mm]: 87
8 040 44 070	Tête pivotante ± 90° ajustable ER 16 AX UT int
	Version: right
	Entraînement d'outil: DIN 5480
	Taille du cylindre [mm]: 40.00
	Type d'arbre: VDI
	Interface de broche: ER 16 A - u-tec
	Rapport de démultiplication [i]: 1:1
	Couple max [Nm]: 25
	Vitesse max [1/min]: 6000
	Sens de rotation: opposé
	Lubrification: Int/ext
	Pression max [bar]: 140
	Distance au centre [mm]: 87
8 040 44 074	Tête pivotante ± 90° ajustable ER 16 AX UT
	Version: left
	Entraînement d'outil: DIN 5480
	Taille du cylindre [mm]: 40.00
	Type d'arbre: VDI
	Interface de broche: ER 16 A - u-tec
	Rapport de démultiplication [i]: 1:2
	Couple max [Nm]: 12
	Vitesse max [1/min]: 12000
	Sens de rotation: opposé
	Lubrification: EXT
	Distance au centre [mm]: 87
8 040 44 078	Tête pivotante ± 90° ajustable ER 16 AX UT int
	Poids [kg]: 4.980
	Version: left
	Entraînement d'outil: DIN 5480
	Taille du cylindre [mm]: 40.00
	Type d'arbre: VDI
	Interface de broche: ER 16 A - u-tec
	Rapport de démultiplication [i]: 1:2
	Couple max [Nm]: 12
	Vitesse max [1/min]: 12000
	Sens de rotation: opposé
	Lubrification: Int/ext
	Pression max [bar]: 140
	Distance au centre [mm]: 87

Gildemeister

CTX 420 linear - Duplex-Revolver

N° d'article	Désignation
--------------	-------------

8 040 45 067	Tête pivotante ± 90° ajustable ER 25 AX UT
	Poids [kg]: 6.250
	Version: right
	Entraînement d'outil: DIN 5480
	Taille du cylindre [mm]: 40.00
	Type d'arbre: VDI
	Interface de broche: ER 25 A - u-tec
	Rapport de démultiplication [i]: 1:1
	Couple max [Nm]: 25
	Vitesse max [1/min]: 6000
	Sens de rotation: opposé
	Lubrification: EXT
	Remarque: Tenir compte de la capacité pivotante ! fort bearing
	Distance au centre [mm]: 120

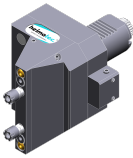
8 040 45 073	Tête pivotante ± 90° ajustable ER 25 AX UT int
	Version: left
	Entraînement d'outil: DIN 5480
	Taille du cylindre [mm]: 40.00
	Type d'arbre: VDI
	Interface de broche: ER 25 A - u-tec
	Rapport de démultiplication [i]: 1:1
	Couple max [Nm]: 25
	Vitesse max [1/min]: 6000
	Sens de rotation: opposé
	Lubrification: Int/ext
	Pression max [bar]: 140
	Remarque: roulements renforcés
	Distance au centre [mm]: 87

8 040 45 093	Tête pivotante ± 90° ajustable ER 25 AX UT
	Poids [kg]: 5.160
	Version: right
	Entraînement d'outil: DIN 5480
	Taille du cylindre [mm]: 40.00
	Type d'arbre: VDI
	Interface de broche: ER 25 A - u-tec
	Rapport de démultiplication [i]: 1:1
	Couple max [Nm]: 25
	Vitesse max [1/min]: 6000
	Sens de rotation: opposé
	Lubrification: EXT
	Remarque: roulements renforcés
	Distance au centre [mm]: 87

8 040 45 095	Tête pivotante ± 90° ajustable ER 25 AX UT int
	Poids [kg]: 5.160
	Version: right
	Entraînement d'outil: DIN 5480
	Taille du cylindre [mm]: 40.00
	Type d'arbre: VDI
	Interface de broche: ER 25 A - u-tec
	Rapport de démultiplication [i]: 1:1
	Couple max [Nm]: 25
	Vitesse max [1/min]: 6000
	Sens de rotation: opposé
	Lubrification: Int/ext
	Pression max [bar]: 140

Gildemeister

CTX 420 linear - Duplex-Revolver

N° d'article	Désignation	
	Remarque:	roulements renforcés
	Distance au centre [mm]:	87
8 040 45 103	Tête pivotante ± 90° adjustable ER 25 AX UT int	
	Poids [kg]:	5.170
	Version:	left; at 65° position can be pinned
	Entraînement d'outil:	DIN 5480
	Taille du cylindre [mm]:	40.00
	Type d'arbre:	VDI
	Interface de broche:	ER 25 A - u-tec
	Rapport de démultiplication [i]:	1:1
	Couple max [Nm]:	25
	Vitesse max [1/min]:	6000
	Sens de rotation:	opposé
	Lubrification:	Int/ext
	Pression max [bar]:	140
	Remarque:	roulements renforcés
	Distance au centre [mm]:	87
8 040 45 139	Tête pivotante ± 90° adjustable ER 25	
	Poids [kg]:	5.230
	Version:	left
	Entraînement d'outil:	DIN 5480
	Taille du cylindre [mm]:	40.00
	Type d'arbre:	VDI
	Interface de broche:	ER 25
	Rapport de démultiplication [i]:	1:1
	Couple max [Nm]:	25
	Vitesse max [1/min]:	6000
	Sens de rotation:	opposé
	Lubrification:	EXT
	Remarque:	roulements renforcés
	Distance au centre [mm]:	87
8 050 42 004	Tête multibroche ER 8	
	Poids [kg]:	4.780
	Notation:	désaxé
	Version:	2-spindles
	Entraînement d'outil:	DIN 5480
	Taille du cylindre [mm]:	40.00
	Type d'arbre:	VDI
	Interface de broche:	ER 8
	Rapport de démultiplication [i]:	1:1
	Couple max [Nm]:	5/Sp.
	Vitesse max [1/min]:	6000
	Sens de rotation:	opposé
	Lubrification:	EXT
	Remarque:	Vérifier l'utilisabilité!
	Décalage de l'axe [mm]:	26,076
8 209 44 004	Adaptateur pour VDI 40	
	Poids [kg]:	6.720
	Notation:	reculé
	Version:	right
	Taille du cylindre [mm]:	40.00
	Type d'arbre:	VDI
	Interface de broche:	DIN 69880 - 40

Gildemeister

CTX 420 linear - Duplex-Revolver

N° d'article	Désignation	
	Lubrification:	EXT
	Distance au centre [mm]:	100
8 209 44 005	Adaptateur pour VDI 40	
	Poids [kg]:	6.740
	Notation:	reculé
	Version:	left
	Taille du cylindre [mm]:	40.00
	Type d'arbre:	VDI
	Interface de broche:	DIN 69880 - 40
	Lubrification:	EXT
	Distance au centre [mm]:	100
8 209 44 006	Adaptateur pour VDI 40	
	Notation:	reculé
	Version:	right
	Taille du cylindre [mm]:	40.00
	Type d'arbre:	VDI
	Interface de broche:	DIN 69880 - 40
	Lubrification:	EXT
	Distance au centre [mm]:	120
8 209 44 007	Adaptateur pour VDI 40	
	Notation:	reculé
	Version:	left
	Taille du cylindre [mm]:	40.00
	Type d'arbre:	VDI
	Interface de broche:	DIN 69880 - 40
	Lubrification:	EXT
	Distance au centre [mm]:	120
8 209 44 013	Adaptateur pour VDI 40	
	Version:	right
	Taille du cylindre [mm]:	40.00
	Type d'arbre:	VDI
	Interface de broche:	DIN 69880 - 40
	Lubrification:	EXT
	Distance au centre [mm]:	120
8 209 44 014	Adaptateur pour VDI 40	
	Version:	left
	Taille du cylindre [mm]:	40.00
	Type d'arbre:	VDI
	Interface de broche:	DIN 69880 - 40
	Lubrification:	EXT
	Distance au centre [mm]:	120
8 230 46 004	Porte-outils pour barre d'alésage Ø 20	
	Version:	right
	Taille du cylindre [mm]:	40.00
	Type d'arbre:	VDI
	Interface de broche:	Ø 20
	Lubrification:	Int/ext
	Remarque:	réversible in left version
	Distance au centre [mm]:	120

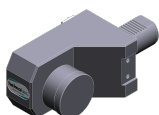
N° d'article	Désignation	
8 230 46 013	Mandrin à pinces ER 32	
	Version:	right
	Taille du cylindre [mm]:	40.00
	Type d'arbre:	VDI
	Interface de broche:	ER 32
	Lubrification:	Int/ext
	Remarque:	réversible in left version
Distance au centre [mm]:	100	
8 230 46 015	Mandrin à pinces ER 32	
	Poids [kg]:	6.840
	Version:	right
	Taille du cylindre [mm]:	40.00
	Type d'arbre:	VDI
	Interface de broche:	ER 32
	Lubrification:	Int/ext
Remarque:	réversible in left version	
Distance au centre [mm]:	120	
8 230 47 017	Porte-outils pour barre d'alésage Ø 25	
	Version:	right
	Taille du cylindre [mm]:	40.00
	Type d'arbre:	VDI
	Interface de broche:	Ø 25
	Lubrification:	Int/ext
	Remarque:	réversible in left version
Distance au centre [mm]:	120	
8 230 49 016	Porte-outils pour barre d'alésage Ø 40	
	Poids [kg]:	7.600
	Version:	right
	Taille du cylindre [mm]:	40.00
	Type d'arbre:	VDI
	Interface de broche:	Ø 40
	Lubrification:	Int/ext
Remarque:	réversible in left version	
Distance au centre [mm]:	120	
8 230 49 026	Porte-outils pour barre d'alésage Ø 40	
	Poids [kg]:	7.300
	Version:	right
	Taille du cylindre [mm]:	40.00
	Type d'arbre:	VDI
	Interface de broche:	Ø 40
	Lubrification:	Int/ext
Remarque:	réversible in left version	
Distance au centre [mm]:	120	
8 230 49 038	Porte-outils pour barre d'alésage Ø 40	
	Version:	right
	Taille du cylindre [mm]:	40.00
	Type d'arbre:	VDI
	Interface de broche:	Ø 40
	Lubrification:	Int/ext
	Remarque:	réversible in left version
Distance au centre [mm]:	120	

N° d'article	Désignation	
8 230 49 041	Porte-outils pour barre d'alésage Ø 40	
	Poids [kg]:	6.490
	Version:	right; special
	Taille du cylindre [mm]:	40.00
	Type d'arbre:	VDI
	Interface de broche:	Ø 40
	Lubrification:	Int/ext
	Remarque:	réversible in left version
	Distance au centre [mm]:	120
8 231 47 006	Porte-outils pour barre d'alésage Ø 25	
	Version:	left
	Taille du cylindre [mm]:	40.00
	Type d'arbre:	VDI
	Interface de broche:	Ø 25
	Lubrification:	Int/ext
	Remarque:	réversible in right version
	Distance au centre [mm]:	120
8 231 48 000	Outil de base HT 6	
	Poids [kg]:	6.080
	Notation:	reculé
	Version:	left
	Taille du cylindre [mm]:	40.00
	Type d'arbre:	VDI
	Interface de broche:	HT 6
	Lubrification:	Int/ext
	Distance au centre [mm]:	100
8 231 48 003	Porte-outils pour barre d'alésage Ø 32	
	Poids [kg]:	6.770
	Version:	left
	Taille du cylindre [mm]:	40.00
	Type d'arbre:	VDI
	Interface de broche:	Ø 32
	Lubrification:	Int/ext
	Remarque:	réversible in right version
	Distance au centre [mm]:	100
8 231 48 007	Porte-outils pour barre d'alésage Ø 32	
	Version:	left
	Taille du cylindre [mm]:	40.00
	Type d'arbre:	VDI
	Interface de broche:	Ø 32
	Lubrification:	Int/ext
	Remarque:	réversible in right version
	Distance au centre [mm]:	120
8 231 48 008	Porte-outils pour barre d'alésage Ø 32	
	Insert pour:	Heavy duty cutting
	Version:	left
	Taille du cylindre [mm]:	40.00
	Type d'arbre:	VDI
	Interface de broche:	Ø 32
	Lubrification:	Int/ext
	Remarque:	réversible in right version
	Distance au centre [mm]:	120

N° d'article	Désignation	
8 231 49 007	Porte-outils pour barre d'alésage Ø 40	
	Poids [kg]:	6.510
	Version:	left
	Taille du cylindre [mm]:	40.00
	Type d'arbre:	VDI
	Interface de broche:	Ø 40
	Lubrification:	Int/ext
	Remarque:	réversible in right version
	Distance au centre [mm]:	100
8 231 49 024	Porte-outils pour barre d'alésage Ø 40	
	Version:	left
	Taille du cylindre [mm]:	40.00
	Type d'arbre:	VDI
	Interface de broche:	Ø 40
	Lubrification:	Int/ext
	Remarque:	réversible in right version
	Distance au centre [mm]:	120
8 234 45 003	Porte-outil combiné à dresser la face sq. 25/20	
	Poids [kg]:	6.160
	Taille du cylindre [mm]:	40.00
	Type d'arbre:	VDI
	Interface de broche:	Sq. 25/20
	Lubrification:	EXT
8 234 45 004	Porte-outil combiné à dresser la face sq. 25/20	
	Poids [kg]:	9.780
	Taille du cylindre [mm]:	40.00
	Type d'arbre:	VDI
	Interface de broche:	Sq. 25/20
	Lubrification:	EXT
8 239 45 005	Double mandrin à pinces ER 25	
	Poids [kg]:	6.140
	Insert pour:	Principale and sub spindle
	Taille du cylindre [mm]:	40.00
	Type d'arbre:	VDI
	Interface de broche:	ER 25
	Lubrification:	Int/ext
	Distance au centre [mm]:	100
8 239 46 006	Double mandrin à pinces ER 32	
	Poids [kg]:	6.390
	Insert pour:	Principale and sub spindle
	Taille du cylindre [mm]:	40.00
	Type d'arbre:	VDI
	Interface de broche:	ER 32
	Lubrification:	Int/ext
	Distance au centre [mm]:	100
8 239 46 018	Double porte-foret Ø 20	
	Taille du cylindre [mm]:	40.00
	Type d'arbre:	VDI
	Interface de broche:	Ø 20
	Lubrification:	Int/ext
	Distance au centre [mm]:	120

N° d'article	Désignation	
8 239 46 019	Double porte-foret Ø 20	
	Insert pour:	Heavy duty cutting
	Taille du cylindre [mm]:	40.00
	Type d'arbre:	VDI
	Interface de broche:	Ø 20
	Lubrification:	Int/ext
	Distance au centre [mm]:	120
8 239 47 003	Double porte-foret Ø 25	
	Poids [kg]:	8.390
	Taille du cylindre [mm]:	40.00
	Type d'arbre:	VDI
	Interface de broche:	Ø 25
	Lubrification:	Int/ext
	Distance au centre [mm]:	100
8 239 47 009	Double porte-foret Ø 25	
	Poids [kg]:	9.290
	Taille du cylindre [mm]:	40.00
	Type d'arbre:	VDI
	Interface de broche:	Ø 25
	Lubrification:	Int/ext
	Distance au centre [mm]:	120
8 239 47 010	Double porte-foret Ø 25	
	Insert pour:	Heavy duty cutting
	Taille du cylindre [mm]:	40.00
	Type d'arbre:	VDI
	Interface de broche:	Ø 25
	Lubrification:	Int/ext
	Distance au centre [mm]:	120
8 239 48 000	Double porte-foret Ø 32	
	Taille du cylindre [mm]:	40.00
	Type d'arbre:	VDI
	Interface de broche:	Ø 32
	Lubrification:	Int/ext
	Distance au centre [mm]:	100
8 239 48 001	Double porte-foret Ø 32	
	Poids [kg]:	9.070
	Taille du cylindre [mm]:	40.00
	Type d'arbre:	VDI
	Interface de broche:	Ø 32
	Lubrification:	Int/ext
	Distance au centre [mm]:	120
8 239 48 009	Double porte-foret Ø 32	
	Insert pour:	Heavy duty cutting
	Taille du cylindre [mm]:	40.00
	Type d'arbre:	VDI
	Interface de broche:	Ø 32
	Lubrification:	Int/ext
	Distance au centre [mm]:	100

N° d'article	Désignation	
8 239 49 006	Double porte-foret Ø 40	
	Poids [kg]:	8.660
	Taille du cylindre [mm]:	40.00
	Type d'arbre:	VDI
	Interface de broche:	Ø 40
	Lubrification:	Int/ext
	Distance au centre [mm]:	120
8 239 49 007	Double porte-foret Ø 40	
	Poids [kg]:	7.340
	Insert pour:	Heavy duty cutting
	Taille du cylindre [mm]:	40.00
	Type d'arbre:	VDI
	Interface de broche:	Ø 40
	Lubrification:	Int/ext
	Distance au centre [mm]:	100
8 239 49 008	Double porte-foret Ø 40	
	Insert pour:	Heavy duty cutting
	Taille du cylindre [mm]:	40.00
	Type d'arbre:	VDI
	Interface de broche:	Ø 40
	Lubrification:	Int/ext
	Distance au centre [mm]:	120
8 251 45 003	Double porte-outil combiné sq. 25/20	
	Poids [kg]:	5.420
	Taille du cylindre [mm]:	40.00
	Type d'arbre:	VDI
	Interface de broche:	Sq. 25/20
	Lubrification:	EXT
8 262 49 003	Stock stop VDI 40 - Ø 60 OD turret	
	Poids [kg]:	6.300
	Notation:	rotating
	Version:	left
	Taille du cylindre [mm]:	40.00
	Type d'arbre:	VDI
	Lubrification:	no
	Remarque:	Lenght adjustable
	Distance au centre [mm]:	100
8 262 49 004	Stock stop VDI 40 - Ø 60 OD turret	
	Notation:	reculé
	Version:	right
	Taille du cylindre [mm]:	40.00
	Type d'arbre:	VDI
	Vitesse max [1/min]:	8000
	Lubrification:	no
	Distance au centre [mm]:	100



N° d'article	Désignation	
8 262 49 005	Stock stop VDI 40 - Ø 60 OD turret	
	Poids [kg]:	6.320
	Notation:	reculé
	Version:	left
	Taille du cylindre [mm]:	40.00
	Type d'arbre:	VDI
	Vitesse max [1/min]:	8000
	Lubrification:	sans
	Distance au centre [mm]:	120
8 262 49 006	Stock stop VDI 40 - Ø 60 OD turret	
	Poids [kg]:	6.320
	Notation:	reculé
	Version:	right
	Taille du cylindre [mm]:	40.00
	Type d'arbre:	VDI
	Vitesse max [1/min]:	8000
	Lubrification:	sans
	Distance au centre [mm]:	120



● succursales HEIMATEC

○ nos représentations dans le monde entier

heimatec[®]

Siège
heimatec GmbH
Outils de précision
Carl-Benz-Str. 4
77871 Renchen
Allemagne

Vous trouverez les coordonnées de nos partenaires commerciaux dans le monde entier sur
notre site internet : <https://heimatec.com/partners>

T +49 7843 9466 0
www.heimatec.com
info@heimatec.com