

Okuma
LB 400 M



Hightech von heimatec - Werkzeuge und Systeme für die produktive Dreh- und Fräsbearbeitung

heimatec gehört zu den internationalen Technologie- und Qualitätsführern von Präzisionswerkzeugen und ist auf die Entwicklung und Herstellung von hochpräzisen festen und angetriebenen Werkzeugen für alle CNC-Drehmaschinen, CNC-Dreh-Fräszentren und CNC-Bearbeitungszentren spezialisiert.

Die Produktpalette* reicht von statischen BMT- und VDI-Werkzeughaltern über angetriebene Werkzeuge bis hin zu hochkomplexen kundenbezogenen Individuallösungen. heimatec, mit Hauptsitz in Renchen, besitzt eine Tochtergesellschaft in Asien und Indien sowie zahlreiche Repräsentanzen und Handelspartner über den ganzen Globus verteilt.

*UNSERE PRODUKTE

Feste Werkzeughalter

Angetriebene Werkzeugeinheiten

Präzisionswerkzeuge

Werkzeuge für Dreh- und Bearbeitungszentren

Werkzeuge für Langdrehautomaten

Werkzeugwechsel- und Schnellwechselsysteme

Werkzeugsysteme für die Verzahnungsherstellung

Digitales Werkzeugmanagement

Das Katalog-Werk einschließlich aller seiner Teile ist urheberrechtlich geschützt. Jede Verwertung außerhalb der engen Grenzen des Urheberrechtsgesetzes ist ohne Zustimmung der Rechteinhaber unzulässig und strafbar. Das gilt insbesondere für Vervielfältigungen, Übersetzungen, Mikroverfilmungen und die Einspeicherung und Verarbeitung in elektronischen Systemen.

heimatec GmbH behält sich Änderungen technischer Art jederzeit ohne Vorankündigung vor. Dies gilt insbesondere bei Anpassungen an neue oder geänderte internationale Normen oder bei Weiterentwicklungen unserer Produkte oder Herstellungsprozesse.

Die aktuelle Version unserer Allgemeinen Geschäftsbedingungen (AGB) finden Sie auf unserer Webseite.

| Artikel-Nr. | Bezeichnung | |
|---------------------|--|---------------------|
| 8 010 46 197 | Axial-Bohr- und Fräskopf ER 32 AX UT | |
| | Werkzeugantrieb: | Kupplung |
| | Schaftgröße [mm]: | 40.00 |
| | Schafttyp: | VDI |
| | Werkzeugaufnahme: | ER 32 A - u-tec |
| | Übersetzung [i]: | 1:1 |
| | Drehmoment max [Nm]: | 50 |
| | Drehzahl max [1/min]: | 6000 |
| | Drehrichtung: | gleich |
| | Kühlmittel: | EK |
| | Hinweis: | rundes Gehäuse ø 84 |
| 8 010 46 212 | Axial-Bohr- und Fräskopf ER 32 AX UT IK | |
| | Gewicht [kg]: | 3.700 |
| | Werkzeugantrieb: | Kupplung |
| | Schaftgröße [mm]: | 40.00 |
| | Schafttyp: | VDI |
| | Werkzeugaufnahme: | ER 32 A - u-tec |
| | Übersetzung [i]: | 1:1 |
| | Drehmoment max [Nm]: | 50 |
| | Drehzahl max [1/min]: | 6000 |
| | Drehrichtung: | gleich |
| | Kühlmittel: | IK/EK |
| | Druck max [bar]: | 25 |
| | Hinweis: | rundes Gehäuse Ø 84 |
| 8 010 46 310 | Axial-Bohr- und Fräskopf ER 32 | |
| | Gewicht [kg]: | 3.570 |
| | Werkzeugantrieb: | Kupplung |
| | Schaftgröße [mm]: | 40.00 |
| | Schafttyp: | VDI |
| | Werkzeugaufnahme: | ER 32 |
| | Übersetzung [i]: | 1:1 |
| | Drehmoment max [Nm]: | 50 |
| | Drehzahl max [1/min]: | 6000 |
| | Drehrichtung: | gleich |
| | Kühlmittel: | EK |
| | Hinweis: | rundes Gehäuse ø 84 |
| 8 013 46 002 | Axial-Bohr- und Fräskopf ER 32 | |
| | Werkzeugantrieb: | Kupplung |
| | Schaftgröße [mm]: | 40.00 |
| | Schafttyp: | VDI |
| | Werkzeugaufnahme: | ER 32 |
| | Übersetzung [i]: | 3:1 |
| | Drehmoment max [Nm]: | 75 |
| | Drehzahl max [1/min]: | 3000 |
| | Drehrichtung: | gleich |
| | Kühlmittel: | EK |
| 8 019 45 111 | Axial-Fräskopf Kombidorn 22 | |
| | Zusatzbezeichnung: | achsversetzt |
| | Ausführung: | Sonder; links |
| | Werkzeugantrieb: | Kupplung |
| | Schaftgröße [mm]: | 40.00 |
| | Schafttyp: | VDI |
| | Werkzeugaufnahme: | Kombidorn 22 |
| | Übersetzung [i]: | 2:1 |

| Artikel-Nr. | Bezeichnung |
|-------------|-------------|
|-------------|-------------|

| | |
|-----------------------|---------------------|
| Drehmoment max [Nm]: | 80 |
| Drehzahl max [1/min]: | 3000 |
| Drehrichtung: | ungleich |
| Kühlmittel: | EK |
| Hinweis: | verstärkte Lagerung |
| Achsversatz [mm]: | 50 |

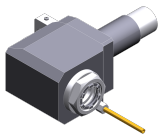
8 019 47 019 Axial-Bohr- und Fräskopf HT 5

| | |
|-----------------------|---------------------|
| Zusatzbezeichnung: | achsversetzt |
| Ausführung: | links |
| Werkzeugantrieb: | Kupplung |
| Schaftgröße [mm]: | 40.00 |
| Schafttyp: | VDI |
| Werkzeugaufnahme: | HT 5 |
| Übersetzung [i]: | 1:2 |
| Drehmoment max [Nm]: | 40 |
| Drehzahl max [1/min]: | 10000 |
| Drehrichtung: | ungleich |
| Kühlmittel: | EK |
| Hinweis: | verstärkte Lagerung |
| Achsversatz [mm]: | 50 |

8 019 47 020 Axial-Bohr- und Fräskopf HT 5 IK

| | |
|-----------------------|---------------------|
| Zusatzbezeichnung: | achsversetzt |
| Ausführung: | links |
| Werkzeugantrieb: | Kupplung |
| Schaftgröße [mm]: | 40.00 |
| Schafttyp: | VDI |
| Werkzeugaufnahme: | HT 5 |
| Übersetzung [i]: | 1:2 |
| Drehmoment max [Nm]: | 40 |
| Drehzahl max [1/min]: | 10000 |
| Drehrichtung: | ungleich |
| Kühlmittel: | IK/EK |
| Druck max [bar]: | 25 |
| Hinweis: | verstärkte Lagerung |
| Achsversatz [mm]: | 50 |

8 030 46 357 Winkel-Bohr- und Fräskopf ER 32 AX UT



| | |
|-----------------------|-----------------|
| Gewicht [kg]: | 5.680 |
| Ausführung: | links |
| Werkzeugantrieb: | Kupplung |
| Schaftgröße [mm]: | 40.00 |
| Schafttyp: | VDI |
| Werkzeugaufnahme: | ER 32 A - u-tec |
| Übersetzung [i]: | 1:1 |
| Drehmoment max [Nm]: | 50 |
| Drehzahl max [1/min]: | 6000 |
| Drehrichtung: | gleich |
| Kühlmittel: | EK |
| Mittenmaß [mm]: | 69 |

| Artikel-Nr. | Bezeichnung | |
|---------------------|--|---|
| 8 033 47 009 | Winkel-Bohr- und Fräskopf ER 40 | |
| | Gewicht [kg]: | 7.900 |
| | Zusatzbezeichnung: | zurückgesetzt |
| | Ausführung: | links |
| | Werkzeugantrieb: | Kupplung |
| | Schaftgröße [mm]: | 40.00 |
| | Schafttyp: | VDI |
| | Werkzeugaufnahme: | ER 40 |
| | Übersetzung [i]: | 1:1 |
| | Drehmoment max [Nm]: | 50 |
| | Drehzahl max [1/min]: | 4000 |
| | Drehrichtung: | gleich |
| | Kühlmittel: | EK |
| | Mittenmaß [mm]: | 100 |
| | Achsversatz [mm]: | 42 |
| 8 037 49 026 | Winkel-Scheibenfräserkopf Wd 16-32 | |
| | Gewicht [kg]: | 13.460 |
| | Ausführung: | links |
| | Werkzeugantrieb: | Kupplung |
| | Schaftgröße [mm]: | 40.00 |
| | Schafttyp: | VDI |
| | Werkzeugaufnahme: | Wechselbare Fräserwelle |
| | Übersetzung [i]: | 3:1 |
| | Drehmoment max [Nm]: | 80 |
| | Drehzahl max [1/min]: | 2000 |
| | Drehrichtung: | ungleich |
| | Kühlmittel: | EK |
| | Hinweis: | ohne Zusatzschaft, Preis ohne Fräserwelle |
| | Mittenmaß [mm]: | 113 |
| 8 040 44 081 | Schwenkkopf ± 90° verstb ER 16 AX UT | |
| | Werkzeugantrieb: | Kupplung |
| | Schaftgröße [mm]: | 40.00 |
| | Schafttyp: | VDI |
| | Werkzeugaufnahme: | ER 16 A - u-tec |
| | Übersetzung [i]: | 1:1 |
| | Drehmoment max [Nm]: | 25 |
| | Drehzahl max [1/min]: | 6000 |
| | Drehrichtung: | ungleich |
| | Kühlmittel: | EK |
| | Mittenmaß [mm]: | 87 |
| 8 040 44 091 | Schwenkkopf ± 90° verstb ER 16 AX UT IK | |
| | Werkzeugantrieb: | Kupplung |
| | Schaftgröße [mm]: | 40.00 |
| | Schafttyp: | VDI |
| | Werkzeugaufnahme: | ER 16 A - u-tec |
| | Übersetzung [i]: | 1:2 |
| | Drehmoment max [Nm]: | 12 |
| | Drehzahl max [1/min]: | 12000 |
| | Drehrichtung: | ungleich |
| | Kühlmittel: | IK/EK |
| | Druck max [bar]: | 140 |
| | Mittenmaß [mm]: | 87 |

| Artikel-Nr. | Bezeichnung | |
|---------------------|--|---------------------|
| 8 040 45 061 | Schwenkkopf ± 90° verstb ER 25 AX UT | |
| | Gewicht [kg]: | 5.510 |
| | Werkzeugantrieb: | Kupplung |
| | Schaftgröße [mm]: | 40.00 |
| | Schafttyp: | VDI |
| | Werkzeugaufnahme: | ER 25 A - u-tec |
| | Übersetzung [i]: | 1:1 |
| | Drehmoment max [Nm]: | 25 |
| | Drehzahl max [1/min]: | 6000 |
| | Drehrichtung: | ungleich |
| | Kühlmittel: | EK |
| | Hinweis: | verstärkte Lagerung |
| | Mittenmaß [mm]: | 87 |
| 8 040 45 102 | Schwenkkopf ± 90° verstb ER 25 AX UT IK | |
| | Werkzeugantrieb: | Kupplung |
| | Schaftgröße [mm]: | 40.00 |
| | Schafttyp: | VDI |
| | Werkzeugaufnahme: | ER 25 A - u-tec |
| | Übersetzung [i]: | 1:1 |
| | Drehmoment max [Nm]: | 25 |
| | Drehzahl max [1/min]: | 6000 |
| | Drehrichtung: | ungleich |
| | Kühlmittel: | IK/EK |
| | Druck max [bar]: | 140 |
| | Hinweis: | verstärkte Lagerung |
| | Mittenmaß [mm]: | 87 |
| 8 102 54 012 | Aufnahmehalter A Ø 50 | |
| | Werkzeugantrieb: | Kupplung |
| | Schaftgröße [mm]: | 40.00 |
| | Schafttyp: | VDI |
| | Werkzeugaufnahme: | Schnittstelle A 50 |
| | Übersetzung [i]: | 1:1 |
| | Drehmoment max [Nm]: | 50 |
| | Drehzahl max [1/min]: | 4000 |
| | Drehrichtung: | gleich |
| | Kühlmittel: | EK |
| 8 200 40 000 | Verschlussstopfen Z2-40 K | |
| | Gewicht [kg]: | 0.140 |
| | Schaftgröße [mm]: | 40.00 |
| | Schafttyp: | VDI |
| 8 200 40 001 | Verschlussstopfen Z2-40 S | |
| | Gewicht [kg]: | 1.360 |
| | Schaftgröße [mm]: | 40.00 |
| | Schafttyp: | VDI |
| 8 202 43 000 | Grundhalter Queraufnahme SZ 40 | |
| | Gewicht [kg]: | 1.560 |
| | Schaftgröße [mm]: | 40.00 |
| | Schafttyp: | VDI |
| | Werkzeugaufnahme: | Schnittstelle SZ 40 |
| | Kühlmittel: | EK |


| Artikel-Nr. | Bezeichnung | |
|---------------------|--------------------------------------|------------------|
| 8 206 42 000 | Adapter für VDI 30 | |
| | Gewicht [kg]: | 3.530 |
| | Ausführung: | doppelverzahnt |
| | Schaftgröße [mm]: | 40.00 |
| | Schafttyp: | VDI |
| | Werkzeugaufnahme: | DIN 69880 - 30 |
| | Kühlmittel: | EK |
| | Hinweis: | Sonder |
| 8 208 49 001 | Prüfdorn VDI 40x40x200 | |
| | Gewicht [kg]: | 3.020 |
| | Schaftgröße [mm]: | 40.00 |
| | Schafttyp: | VDI |
| 8 208 49 003 | Prüfdorn VDI 40x40x300 | |
| | Gewicht [kg]: | 4.020 |
| | Schaftgröße [mm]: | 40.00 |
| | Schafttyp: | VDI |
| 8 210 41 000 | Werkzeughalter F 40-MK 1 | |
| | Gewicht [kg]: | 1.600 |
| | Schaftgröße [mm]: | 40.00 |
| | Schafttyp: | VDI |
| | Werkzeugaufnahme: | DIN 228 D - MK 1 |
| | Kühlmittel: | IK |
| 8 210 42 001 | Werkzeughalter F 40-MK 2 | |
| | Gewicht [kg]: | 1.620 |
| | Schaftgröße [mm]: | 40.00 |
| | Schafttyp: | VDI |
| | Werkzeugaufnahme: | DIN 228 D - MK 2 |
| | Kühlmittel: | IK |
| 8 210 43 000 | Werkzeughalter E2-40x 8 | |
| | Schaftgröße [mm]: | 40.00 |
| | Schafttyp: | VDI |
| | Werkzeugaufnahme: | Ø 8 |
| | Kühlmittel: | IK/EK |
| 8 210 43 002 | Werkzeughalter F 40-MK 3 | |
| | Gewicht [kg]: | 1.520 |
| | Schaftgröße [mm]: | 40.00 |
| | Schafttyp: | VDI |
| | Werkzeugaufnahme: | DIN 228 D - MK 3 |
| | Kühlmittel: | IK |
| 8 210 43 003 | Kurzbohrfutter VDI 40x 8 | |
| | Gewicht [kg]: | 1.700 |
| | Schaftgröße [mm]: | 40.00 |
| | Schafttyp: | VDI |
| | Kühlmittel: | EK |
| 8 210 43 004 | Kurzbohrfutter VDI 40x 8 - IK | |
| | Gewicht [kg]: | 1.730 |
| | Schaftgröße [mm]: | 40.00 |
| | Schafttyp: | VDI |
| | Kühlmittel: | IK |

| Artikel-Nr. | Bezeichnung | |
|--------------|---|---|
| 8 210 44 001 | Werkzeughalter E2-40x10 | Gewicht [kg]: 2.320 |
| | | Schaftgröße [mm]: 40.00 |
| | | Schafttyp: VDI |
| | | Werkzeugaufnahme: Ø 10 |
| | | Kühlmittel: IK/EK |
| 8 210 44 007 | Werkzeughalter F 40-MK 4 | Gewicht [kg]: 2.460 |
| | | Schaftgröße [mm]: 40.00 |
| | | Schafttyp: VDI |
| | | Werkzeugaufnahme: DIN 228 D - MK 4 |
| | | Kühlmittel: IK |
| 8 210 44 008 | Kurzbohrfutter VDI 40x13 | Gewicht [kg]: 2.280 |
| | | Schaftgröße [mm]: 40.00 |
| | | Schafttyp: VDI |
| | | Kühlmittel: EK |
| 8 210 44 010 | Werkzeughalter E1-40x10 | Schaftgröße [mm]: 40.00 |
| | | Schafttyp: VDI |
| | | Werkzeugaufnahme: Ø 10 |
| | | Kühlmittel: IK |
| 8 210 44 011 | Werkzeughalter E1-40x12 | Schaftgröße [mm]: 40.00 |
| | | Schafttyp: VDI |
| | | Werkzeugaufnahme: Ø 12 |
| | | Kühlmittel: IK |
| 8 210 44 014 | Kurzbohrfutter VDI 40x13 - IK | Gewicht [kg]: 2.290 |
| | | Schaftgröße [mm]: 40.00 |
| | | Schafttyp: VDI |
| | | Kühlmittel: IK |
| 8 210 44 019 | Werkzeughalter E2-40x10 - Sonder | Schaftgröße [mm]: 40.00 |
| | | Schafttyp: VDI |
| | | Werkzeugaufnahme: Ø 10 |
| | | Kühlmittel: IK/EK |
| | | Hinweis: Schaft durchgebohrt, m. Schraube versch. |
| 8 210 44 020 | Werkzeughalter E2-40x12 - Sonder | Schaftgröße [mm]: 40.00 |
| | | Schafttyp: VDI |
| | | Werkzeugaufnahme: Ø 12 |
| | | Kühlmittel: IK/EK |
| | | Hinweis: Schaft durchgebohrt, m. Schraube versch. |
| 8 210 45 000 | Werkzeughalter E2-40x16 | Schaftgröße [mm]: 40.00 |
| | | Schafttyp: VDI |
| | | Werkzeugaufnahme: Ø 16 |
| | | Kühlmittel: IK/EK |

| Artikel-Nr. | Bezeichnung | |
|---|--|-----------------|
|  | 8 210 45 002 Werkzeughalter E4-40xER 25 | |
| | Gewicht [kg]: | 1.570 |
| | Schaftgröße [mm]: | 40.00 |
| | Schafttyp: | VDI |
| | Werkzeugaufnahme: | ER 25 |
| | Kühlmittel: | IK |
| | 8 210 45 003 Werkzeughalter E1-40x16 | |
| | Schaftgröße [mm]: | 40.00 |
| | Schafttyp: | VDI |
| | Werkzeugaufnahme: | Ø 16 |
| | Kühlmittel: | IK |
| | 8 210 45 006 Kurzbohrfutter VDI 40x16 | |
| | Gewicht [kg]: | 2.460 |
| | Schaftgröße [mm]: | 40.00 |
| | Schafttyp: | VDI |
| | Kühlmittel: | EK |
| | 8 210 45 009 Kurzbohrfutter VDI 40x16 - IK | |
| | Gewicht [kg]: | 2.320 |
| | Schaftgröße [mm]: | 40.00 |
| | Schafttyp: | VDI |
| | Kühlmittel: | IK |
| | 8 210 45 020 Werkzeughalter ER 25 AX UT IK | |
| | Gewicht [kg]: | 1.860 |
| | Schaftgröße [mm]: | 40.00 |
| | Schafttyp: | VDI |
| | Werkzeugaufnahme: | ER 25 A - u-tec |
| | Kühlmittel: | IK/EK |
|  | 8 210 46 000 Werkzeughalter E4-40xER 32 | |
| | Gewicht [kg]: | 1.640 |
| | Schaftgröße [mm]: | 40.00 |
| | Schafttyp: | VDI |
| | Werkzeugaufnahme: | ER 32 |
| | Kühlmittel: | IK |
| | 8 210 46 002 Werkzeughalter E2-40x20 | |
| | Schaftgröße [mm]: | 40.00 |
| | Schafttyp: | VDI |
| | Werkzeugaufnahme: | Ø 20 |
| | Kühlmittel: | IK/EK |
| | 8 210 46 004 Werkzeughalter E1-40x20 | |
| | Schaftgröße [mm]: | 40.00 |
| | Schafttyp: | VDI |
| | Werkzeugaufnahme: | Ø 20 |
| | Kühlmittel: | IK |

| Artikel-Nr. | Bezeichnung | |
|---------------------|---|--|
| 8 210 46 010 | Werkzeughalter E2-40x20 - Sonder | |
| | Schaftgröße [mm]: | 40.00 |
| | Schafttyp: | VDI |
| | Werkzeugaufnahme: | Ø 20 |
| | Kühlmittel: | IK/EK |
| | Hinweis: | Schaft durchgebohrt, m. Schraube versch. |
| 8 210 47 001 | Werkzeughalter E2-40x25 | |
| | Schaftgröße [mm]: | 40.00 |
| | Schafttyp: | VDI |
| | Werkzeugaufnahme: | Ø 25 |
| | Kühlmittel: | IK/EK |
| 8 210 47 004 | Werkzeughalter E4-40xER 40 | |
| | Schaftgröße [mm]: | 40.00 |
| | Schafttyp: | VDI |
| | Werkzeugaufnahme: | ER 40 |
| | Kühlmittel: | IK |
| 8 210 47 005 | Werkzeughalter E1-40x25 | |
| | Gewicht [kg]: | 1.840 |
| | Schaftgröße [mm]: | 40.00 |
| | Schafttyp: | VDI |
| | Werkzeugaufnahme: | Ø 25 |
| | Kühlmittel: | IK |
| 8 210 47 012 | Aufnahmehalter HT 5 IK | |
| | Gewicht [kg]: | 1.880 |
| | Ausführung: | links |
| | Schaftgröße [mm]: | 40.00 |
| | Schafttyp: | VDI |
| | Werkzeugaufnahme: | HT 5 |
| | Kühlmittel: | IK/EK |
| 8 210 48 001 | Werkzeughalter E2-40x32 | |
| | Schaftgröße [mm]: | 40.00 |
| | Schafttyp: | VDI |
| | Werkzeugaufnahme: | Ø 32 |
| | Kühlmittel: | IK/EK |
| 8 210 48 004 | Werkzeughalter E1-40x32 | |
| | Gewicht [kg]: | 1.830 |
| | Schaftgröße [mm]: | 40.00 |
| | Schafttyp: | VDI |
| | Werkzeugaufnahme: | Ø 32 |
| | Kühlmittel: | IK |
| 8 210 48 012 | Werkzeughalter E2-40x32 Sonder | |
| | Ausführung: | Sonder |
| | Schaftgröße [mm]: | 40.00 |
| | Schafttyp: | VDI |
| | Werkzeugaufnahme: | Ø 32 |
| | Kühlmittel: | IK/EK |
| | Hinweis: | mit Anschlag |

| Artikel-Nr. | Bezeichnung | |
|---|---------------------------------------|---------------------|
| 8 210 49 000 | Werkzeughalter E2-40x40 | |
| | Schaftgröße [mm]: | 40.00 |
| | Schafttyp: | VDI |
| | Werkzeugaufnahme: | Ø 40 |
| | Kühlmittel: | IK/EK |
| 8 210 49 002 | Werkzeughalter E1-40x40 | |
| | Schaftgröße [mm]: | 40.00 |
| | Schafttyp: | VDI |
| | Werkzeugaufnahme: | Ø 40 |
| | Kühlmittel: | IK |
| 8 210 49 003 | Werkzeughalter E1-40x50 | |
| | Schaftgröße [mm]: | 40.00 |
| | Schafttyp: | VDI |
| | Werkzeugaufnahme: | Ø 50 |
| | Kühlmittel: | IK |
| 8 210 49 005 | Werkzeughalter E2-40x50 | |
|  | Gewicht [kg]: | 3.000 |
| | Schaftgröße [mm]: | 40.00 |
| | Schafttyp: | VDI |
| | Werkzeugaufnahme: | Ø 50 |
| | Kühlmittel: | IK/EK |
| 8 215 43 000 | Werkzeughalter C2-40x25 | |
| | Einsatz für: | VDI 40 |
| | Ausführung: | links |
| | Schaftgröße [mm]: | 40.00 |
| | Schafttyp: | VDI |
| | Werkzeugaufnahme: | Vkt. 25/20 |
| | Kühlmittel: | EK |
| 8 215 43 001 | Werkzeughalter C4-40x25 | |
| | Einsatz für: | VDI 40 |
| | Ausführung: | links |
| | Schafttyp: | VDI |
| | Werkzeugaufnahme: | Vkt. 25/20 |
| | Kühlmittel: | EK |
| 8 215 43 003 | Werkzeughalter C2-40x25 Sonder | |
| | Gewicht [kg]: | 4.480 |
| | Ausführung: | links |
| | Schaftgröße [mm]: | 40.00 |
| | Schafttyp: | VDI |
| | Werkzeugaufnahme: | Vkt. 25/20 |
| | Kühlmittel: | EK |
| 8 219 47 004 | Bohrstangenhalter ø 25 | |
|  | Gewicht [kg]: | 2.820 |
| | Ausführung: | links; achsversetzt |
| | Schaftgröße [mm]: | 40.00 |
| | Schafttyp: | VDI |
| | Werkzeugaufnahme: | Ø 25 |
| | Kühlmittel: | IK/EK |

| Artikel-Nr. | Bezeichnung | |
|---|--|---|
| | Achsversatz [mm]: | 25 |
| 8 219 48 006 | Bohrstangenhalter ø 32 | |
|  | Ausführung: | links, achsversetzt |
| | Schaftgröße [mm]: | 40.00 |
| | Schafttyp: | VDI |
| | Werkzeugaufnahme: | Ø 32 |
| | Kühlmittel: | IK/EK |
| | Achsversatz [mm]: | 30 |
| 8 235 43 000 | Werkzeughalter B2-40x25x44 | |
| | Einsatz für: | VDI 40 |
| | Ausführung: | links |
| | Schaftgröße [mm]: | 40.00 |
| | Schafttyp: | VDI |
| | Werkzeugaufnahme: | Vkt. 25/20 |
| | Kühlmittel: | EK |
| 8 235 43 001 | Werkzeughalter B4-40x25x44 | |
| | Einsatz für: | VDI 40 |
| | Ausführung: | links |
| | Schaftgröße [mm]: | 40.00 |
| | Schafttyp: | VDI |
| | Werkzeugaufnahme: | Vkt. 25/20 |
| | Kühlmittel: | EK |
| 8 235 43 009 | Werkzeughalter B6-40x25x44 Sonder | |
| | Gewicht [kg]: | 2.960 |
| | Einsatz für: | VDI 40 |
| | Ausführung: | Sonder; links |
| | Schaftgröße [mm]: | 40.00 |
| | Schafttyp: | VDI |
| | Werkzeugaufnahme: | Vkt. 25/20 |
| | Kühlmittel: | EK |
| | Hinweis: | Einsatz für System "Jetstream" von Seco |
| 8 235 43 010 | Werkzeughalter B2-40x25x44 Sonder | |
| | Gewicht [kg]: | 2.260 |
| | Einsatz für: | VDI 40 |
| | Ausführung: | Sonder; links |
| | Schaftgröße [mm]: | 40.00 |
| | Schafttyp: | VDI |
| | Werkzeugaufnahme: | Vkt. 25/20 |
| | Kühlmittel: | EK |
| | Hinweis: | Einsatz für System "Jetstream" von Seco |
| 8 262 49 000 | Werkstoffanschlag VDI 40 - Ø 42 | |
| | Gewicht [kg]: | 1.360 |
| | Schaftgröße [mm]: | 40.00 |
| | Schafttyp: | VDI |
| 8 262 49 001 | Werkstoffanschlag VDI 40 - Ø 60 | |
| | Gewicht [kg]: | 1.620 |
| | Schaftgröße [mm]: | 40.00 |
| | Schafttyp: | VDI |

| Artikel-Nr. | Bezeichnung | |
|---|---|--|
| 8 262 49 002 | Werkstoffanschlag VDI 40 - Ø 54 | |
| | Gewicht [kg]: | 1.530 |
| | Schaftgröße [mm]: | 40.00 |
| | Schafttyp: | VDI |
| 8 267 49 002 | Stangengreifer VDI 40 achsversetzt links | |
| | Gewicht [kg]: | 2.080 |
| | Ausführung: | links |
| | Schaftgröße [mm]: | 40.00 |
| | Schafttyp: | VDI |
| | Hinweis: | Spannbacken 62-85 mm Sonderzub. |
| 8 320 42 018 | Abstechhalter höhenverstellbar SH 26 IK | |
| | Ausführung: | universal |
| | Schaftgröße [mm]: | 40.00 |
| | Schafttyp: | VDI |
| | Werkzeugaufnahme: | Spannschaft SH 26 |
| | Kühlmittel: | IK/EK |
| | Druck max [bar]: | 70 |
| 8 320 43 009 | Abstechhalter höhenverstellbar SH 32 IK | |
|  | Gewicht [kg]: | 2.480 |
| | Ausführung: | universal |
| | Schaftgröße [mm]: | 40.00 |
| | Schafttyp: | VDI |
| | Werkzeugaufnahme: | Spannschaft SH 32 |
| | Kühlmittel: | IK/EK |
| | Druck max [bar]: | 70 |
| 8 320 49 005 | Abstechhalter höhenverstellbar 845 IK | |
| | Gewicht [kg]: | 2.700 |
| | Ausführung: | universal |
| | Schaftgröße [mm]: | 40.00 |
| | Schafttyp: | VDI |
| | Werkzeugaufnahme: |  System 845 |
| | Kühlmittel: | IK |
| | Druck max [bar]: | 70 |



heimatec.u-tec®

heimatec.de

Produkte / Werkzeugwechselsysteme /
Wechselsystem u-tec®



Ausführungen siehe Katalog



heimatec.easy-quick

heimatec.de

Produkte / Werkzeugwechselsysteme /
Schnellwechselsystem easy-quick HT



Ausführungen siehe Katalog



heimatec.Capto™

heimatec.de

Produkte / Werkzeugwechselsysteme /
Schnellwechselsystem heimatec.Capto™



Ausführungen siehe Katalog



heimatec.accessories

heimatec.de

Produkte / Zubehör



Ausführungen siehe Katalog





● heimatec-Niederlassungen

○ unsere weltweiten Vertretungen

heimatec[®]

heimatec GmbH
Präzisionswerkzeuge
Carl-Benz-Str. 4
77871 Renchen
Deutschland

T +49 7843 9466 0
www.heimatec.de
info@heimatec.de

Die Kontaktdaten unserer weltweiten Handelspartner finden Sie auf unserer Internetseite:
<https://heimatec.com/handelspartner>