

heimatec®

Okuma
LB 400 M



Technologie de pointe HEIMATEC - Outils et systèmes pour l'usinage productif en tournage et fraisage

HEIMATEC fait partie des leaders internationaux en technologie et qualité des outils de précision et est spécialisé dans le développement et la fabrication d'outils fixes et porte-outils motorisés de haute précision pour les tours CNC, les centres de tournage-fraisage CNC et les centres d'usinage CNC.

La gamme de produits* s'étend des porte-outils BMT et VDI statiques aux outils motorisés, en passant par des solutions individuelles hautement complexes adaptées aux besoins des clients. HEIMATEC, dont le siège est à RENCHEN, possède une filiale en Asie et Inde ainsi que de nombreuses représentations et partenaires commerciaux répartis dans le monde entier.

*NOS PRODUITS

Porte-outils fixes

Unités d'outils motorisés

Outils de précision

Outils pour centres de tournage et d'usinage

Outils pour automates de décolletage

Systèmes de changement d'outils et systèmes de changement rapide

Systèmes d'outils pour la fabrication de dentures

Gestion numérique des outils

L'œuvre du catalogue, y compris toutes ses parties, est protégée par le droit d'auteur. Toute exploitation en dehors des limites étroites de la loi sur le droit d'auteur est interdite sans l'accord des titulaires des droits et est passible de sanctions. Cela s'applique notamment aux reproductions, traductions, microfilmages et à l'enregistrement et au traitement au moyen de systèmes électroniques.

HEIMATEC GmbH se réserve le droit d'apporter des modifications techniques à tout moment et sans préavis. Cela s'applique notamment aux adaptations de nouvelles normes internationales aux modifications, aux développements de nos produits et aux différents processus de fabrication.

La version actuelle de nos conditions générales de vente (CGV) est disponible sur notre site web.

N° d'article	Désignation
8 010 46 197	Tête de perçage et de fraisage axiale ER 32 AX UT Entraînement d'outil: Dispositif d'accouplement Taille du cylindre [mm]: 40.00 Type d'arbre: VDI Interface de broche: ER 32 A - u-tec Rapport de démultiplication [i]: 1:1 Couple max [Nm]: 50 Vitesse max [1/min]: 6000 Sens de rotation: identique Lubrification: EXT Remarque: round boîtier ø 84
8 010 46 212	Tête de perçage et de fraisage axiale ER 32 AX UT int Poids [kg]: 3.700 Entraînement d'outil: Dispositif d'accouplement Taille du cylindre [mm]: 40.00 Type d'arbre: VDI Interface de broche: ER 32 A - u-tec Rapport de démultiplication [i]: 1:1 Couple max [Nm]: 50 Vitesse max [1/min]: 6000 Sens de rotation: identique Lubrification: Int/ext Pression max [bar]: 25 Remarque: round boîtier ø 84
8 010 46 310	Tête de perçage et de fraisage axiale ER 32 Poids [kg]: 3.570 Entraînement d'outil: Dispositif d'accouplement Taille du cylindre [mm]: 40.00 Type d'arbre: VDI Interface de broche: ER 32 Rapport de démultiplication [i]: 1:1 Couple max [Nm]: 50 Vitesse max [1/min]: 6000 Sens de rotation: identique Lubrification: EXT Remarque: round boîtier ø 84
8 013 46 002	Tête de perçage et de fraisage axiale ER 32 Entraînement d'outil: Dispositif d'accouplement Taille du cylindre [mm]: 40.00 Type d'arbre: VDI Interface de broche: ER 32 Rapport de démultiplication [i]: 3:1 Couple max [Nm]: 75 Vitesse max [1/min]: 3000 Sens de rotation: identique Lubrification: EXT
8 019 45 111	Tête de fraisage axiale arbre de fraisage combiné 22 Notation: désaxé Version: Special; left Entraînement d'outil: Dispositif d'accouplement Taille du cylindre [mm]: 40.00 Type d'arbre: VDI Interface de broche: Arbre de fraisage combiné 22 Rapport de démultiplication [i]: 2:1

N° d'article

Désignation

Couple max [Nm]: 80
 Vitesse max [1/min]: 3000
 Sens de rotation: opposé
 Lubrification: EXT
 Remarque: roulements renforcés
 Décalage de l'axe [mm]: 50

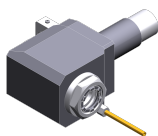
8 019 47 019 Tête de perçage et de fraisage axiale HT 5

Notation: désaxé
 Version: left
 Entraînement d'outil: Dispositif d'accouplement
 Taille du cylindre [mm]: 40.00
 Type d'arbre: VDI
 Interface de broche: HT 5
 Rapport de démultiplication [i]: 1:2
 Couple max [Nm]: 40
 Vitesse max [1/min]: 10000
 Sens de rotation: opposé
 Lubrification: EXT
 Remarque: roulements renforcés
 Décalage de l'axe [mm]: 50

8 019 47 020 Tête de perçage et de fraisage axiale HT 5 int

Notation: désaxé
 Version: left
 Entraînement d'outil: Dispositif d'accouplement
 Taille du cylindre [mm]: 40.00
 Type d'arbre: VDI
 Interface de broche: HT 5
 Rapport de démultiplication [i]: 1:2
 Couple max [Nm]: 40
 Vitesse max [1/min]: 10000
 Sens de rotation: opposé
 Lubrification: Int/ext
 Pression max [bar]: 25
 Remarque: roulements renforcés
 Décalage de l'axe [mm]: 50

8 030 46 357 Tête de perçage et de fraisage radiale ER 32 AX UT



Poids [kg]: 5.680
 Version: left
 Entraînement d'outil: Dispositif d'accouplement
 Taille du cylindre [mm]: 40.00
 Type d'arbre: VDI
 Interface de broche: ER 32 A - u-tec
 Rapport de démultiplication [i]: 1:1
 Couple max [Nm]: 50
 Vitesse max [1/min]: 6000
 Sens de rotation: identique
 Lubrification: EXT
 Distance au centre [mm]: 69

N° d'article	Désignation
8 033 47 009	Tête de perçage et de fraisage radiale ER 40
	Poids [kg]: 7.900
	Notation: reculé
	Version: left
	Entraînement d'outil: Dispositif d'accouplement
	Taille du cylindre [mm]: 40.00
	Type d'arbre: VDI
	Interface de broche: ER 40
	Rapport de démultiplication [i]: 1:1
	Couple max [Nm]: 50
	Vitesse max [1/min]: 4000
	Sens de rotation: identique
	Lubrification: EXT
	Distance au centre [mm]: 100
	Décalage de l'axe [mm]: 42
8 037 49 026	Tête de fraisage radiale pour fraise-scie shaft diameter 16-32
	Poids [kg]: 13.460
	Version: left
	Entraînement d'outil: Dispositif d'accouplement
	Taille du cylindre [mm]: 40.00
	Type d'arbre: VDI
	Interface de broche: Arbre de fraisage interchangeable
	Rapport de démultiplication [i]: 3:1
	Couple max [Nm]: 80
	Vitesse max [1/min]: 2000
	Sens de rotation: opposé
	Lubrification: EXT
	Remarque: sans additional shank,prix sans arbre de fraisage
	Distance au centre [mm]: 113
8 040 44 081	Tête pivotante ± 90° adjustable ER 16 AX UT
	Entraînement d'outil: Dispositif d'accouplement
	Taille du cylindre [mm]: 40.00
	Type d'arbre: VDI
	Interface de broche: ER 16 A - u-tec
	Rapport de démultiplication [i]: 1:1
	Couple max [Nm]: 25
	Vitesse max [1/min]: 6000
	Sens de rotation: opposé
	Lubrification: EXT
	Distance au centre [mm]: 87
8 040 44 091	Tête pivotante ± 90° adjustable ER 16 AX UT int
	Entraînement d'outil: Dispositif d'accouplement
	Taille du cylindre [mm]: 40.00
	Type d'arbre: VDI
	Interface de broche: ER 16 A - u-tec
	Rapport de démultiplication [i]: 1:2
	Couple max [Nm]: 12
	Vitesse max [1/min]: 12000
	Sens de rotation: opposé
	Lubrification: Int/ext
	Pression max [bar]: 140
	Distance au centre [mm]: 87

N° d'article	Désignation	
8 040 45 061	Tête pivotante ± 90° ajustable ER 25 AX UT	
	Poids [kg]:	5.510
	Entraînement d'outil:	Dispositif d'accouplement
	Taille du cylindre [mm]:	40.00
	Type d'arbre:	VDI
	Interface de broche:	ER 25 A - u-tec
	Rapport de démultiplication [i]:	1:1
	Couple max [Nm]:	25
	Vitesse max [1/min]:	6000
	Sens de rotation:	opposé
	Lubrification:	EXT
	Remarque:	roulements renforcés
	Distance au centre [mm]:	87
8 040 45 102	Tête pivotante ± 90° ajustable ER 25 AX UT int	
	Entraînement d'outil:	Dispositif d'accouplement
	Taille du cylindre [mm]:	40.00
	Type d'arbre:	VDI
	Interface de broche:	ER 25 A - u-tec
	Rapport de démultiplication [i]:	1:1
	Couple max [Nm]:	25
	Vitesse max [1/min]:	6000
	Sens de rotation:	opposé
	Lubrification:	Int/ext
	Pression max [bar]:	140
	Remarque:	roulements renforcés
	Distance au centre [mm]:	87
8 102 54 012	Outil de base A Ø 50	
	Entraînement d'outil:	Dispositif d'accouplement
	Taille du cylindre [mm]:	40.00
	Type d'arbre:	VDI
	Interface de broche:	Interface A 50
	Rapport de démultiplication [i]:	1:1
	Couple max [Nm]:	50
	Vitesse max [1/min]:	4000
	Sens de rotation:	identique
	Lubrification:	EXT
8 200 40 000	Bouchon de protection Z2-40 K	
	Poids [kg]:	0.140
	Taille du cylindre [mm]:	40.00
	Type d'arbre:	VDI
8 200 40 001	Bouchon de protection Z2-40 S	
	Poids [kg]:	1.360
	Taille du cylindre [mm]:	40.00
	Type d'arbre:	VDI
8 202 43 000	Plaque de base transversal set SZ 40	
	Poids [kg]:	1.560
	Taille du cylindre [mm]:	40.00
	Type d'arbre:	VDI
	Interface de broche:	Interface SZ 40
	Lubrification:	EXT


N° d'article	Désignation	
8 206 42 000	Adaptateur pour VDI 30	
	Poids [kg]:	3.530
	Version:	doubletoothed
	Taille du cylindre [mm]:	40.00
	Type d'arbre:	VDI
	Interface de broche:	DIN 69880 - 30
	Lubrification:	EXT
	Remarque:	Special
8 208 49 001	Mandrin de contrôle VDI 40x40x200	
	Poids [kg]:	3.020
	Taille du cylindre [mm]:	40.00
	Type d'arbre:	VDI
8 208 49 003	Mandrin de contrôle VDI 40x40x300	
	Poids [kg]:	4.020
	Taille du cylindre [mm]:	40.00
	Type d'arbre:	VDI
8 210 41 000	Porte-outil F 40-MK 1	
	Poids [kg]:	1.600
	Taille du cylindre [mm]:	40.00
	Type d'arbre:	VDI
	Interface de broche:	DIN 228 D - MK 1
	Lubrification:	INT
8 210 42 001	Porte-outil F 40-MK 2	
	Poids [kg]:	1.620
	Taille du cylindre [mm]:	40.00
	Type d'arbre:	VDI
	Interface de broche:	DIN 228 D - MK 2
	Lubrification:	INT
8 210 43 000	Porte-outil E2-40x 8	
	Taille du cylindre [mm]:	40.00
	Type d'arbre:	VDI
	Interface de broche:	Ø 8
	Lubrification:	Int/ext
8 210 43 002	Porte-outil F 40-MK 3	
	Poids [kg]:	1.520
	Taille du cylindre [mm]:	40.00
	Type d'arbre:	VDI
	Interface de broche:	DIN 228 D - MK 3
	Lubrification:	INT
8 210 43 003	Short drill chuck VDI 40x 8	
	Poids [kg]:	1.700
	Taille du cylindre [mm]:	40.00
	Type d'arbre:	VDI
	Lubrification:	EXT
8 210 43 004	Short drill chuck VDI 40x 8 - int	
	Poids [kg]:	1.730
	Taille du cylindre [mm]:	40.00
	Type d'arbre:	VDI
	Lubrification:	INT



N° d'article	Désignation	
8 210 44 001	Porte-outil E2-40x10	
	Poids [kg]:	2.320
	Taille du cylindre [mm]:	40.00
	Type d'arbre:	VDI
	Interface de broche:	Ø 10
	Lubrification:	Int/ext
8 210 44 007	Porte-outil F 40-MK 4	
	Poids [kg]:	2.460
	Taille du cylindre [mm]:	40.00
	Type d'arbre:	VDI
	Interface de broche:	DIN 228 D - MK 4
	Lubrification:	INT
8 210 44 008	Short drill chuck VDI 40x13	
	Poids [kg]:	2.280
	Taille du cylindre [mm]:	40.00
	Type d'arbre:	VDI
	Lubrification:	EXT
8 210 44 010	Porte-outil E1-40x10	
	Taille du cylindre [mm]:	40.00
	Type d'arbre:	VDI
	Interface de broche:	Ø 10
	Lubrification:	INT
8 210 44 011	Porte-outil E1-40x12	
	Taille du cylindre [mm]:	40.00
	Type d'arbre:	VDI
	Interface de broche:	Ø 12
	Lubrification:	INT
8 210 44 014	Short drill chuck VDI 40x13 - int	
	Poids [kg]:	2.290
	Taille du cylindre [mm]:	40.00
	Type d'arbre:	VDI
	Lubrification:	INT
8 210 44 019	Porte-outil E2-40x10 - special	
	Taille du cylindre [mm]:	40.00
	Type d'arbre:	VDI
	Interface de broche:	Ø 10
	Lubrification:	Int/ext
	Remarque:	Shaft with hole, locked with screw
8 210 44 020	Porte-outil E2-40x12 - special	
	Taille du cylindre [mm]:	40.00
	Type d'arbre:	VDI
	Interface de broche:	Ø 12
	Lubrification:	Int/ext
	Remarque:	Shaft with hole, locked with screw
8 210 45 000	Porte-outil E2-40x16	
	Taille du cylindre [mm]:	40.00
	Type d'arbre:	VDI
	Interface de broche:	Ø 16
	Lubrification:	Int/ext

N° d'article	Désignation	
	8 210 45 002 Porte-outil E4-40xER 25	
	Poids [kg]:	1.570
	Taille du cylindre [mm]:	40.00
	Type d'arbre:	VDI
	Interface de broche:	ER 25
	Lubrification:	INT
8 210 45 003	Porte-outil E1-40x16	
	Taille du cylindre [mm]:	40.00
	Type d'arbre:	VDI
	Interface de broche:	Ø 16
	Lubrification:	INT
8 210 45 006	Short drill chuck VDI 40x16	
	Poids [kg]:	2.460
	Taille du cylindre [mm]:	40.00
	Type d'arbre:	VDI
	Lubrification:	EXT
8 210 45 009	Short drill chuck VDI 40x16 - int	
	Poids [kg]:	2.320
	Taille du cylindre [mm]:	40.00
	Type d'arbre:	VDI
	Lubrification:	INT
8 210 45 020	Porte-outil ER 25 AX UT int	
	Poids [kg]:	1.860
	Taille du cylindre [mm]:	40.00
	Type d'arbre:	VDI
	Interface de broche:	ER 25 A - u-tec
	Lubrification:	Int/ext
	8 210 46 000 Porte-outil E4-40xER 32	
	Poids [kg]:	1.640
	Taille du cylindre [mm]:	40.00
	Type d'arbre:	VDI
	Interface de broche:	ER 32
	Lubrification:	INT
8 210 46 002	Porte-outil E2-40x20	
	Taille du cylindre [mm]:	40.00
	Type d'arbre:	VDI
	Interface de broche:	Ø 20
	Lubrification:	Int/ext
8 210 46 004	Porte-outil E1-40x20	
	Taille du cylindre [mm]:	40.00
	Type d'arbre:	VDI
	Interface de broche:	Ø 20
	Lubrification:	INT

N° d'article	Désignation	
8 210 46 010	Porte-outil E2-40x20 - special	
	Taille du cylindre [mm]:	40.00
	Type d'arbre:	VDI
	Interface de broche:	Ø 20
	Lubrification:	Int/ext
	Remarque:	Shaft with hole, locked with screw
8 210 47 001	Porte-outil E2-40x25	
	Taille du cylindre [mm]:	40.00
	Type d'arbre:	VDI
	Interface de broche:	Ø 25
	Lubrification:	Int/ext
8 210 47 004	Porte-outil E4-40xER 40	
	Taille du cylindre [mm]:	40.00
	Type d'arbre:	VDI
	Interface de broche:	ER 40
	Lubrification:	INT
8 210 47 005	Porte-outil E1-40x25	
	Poids [kg]:	1.840
	Taille du cylindre [mm]:	40.00
	Type d'arbre:	VDI
	Interface de broche:	Ø 25
	Lubrification:	INT
8 210 47 012	Outil de base HT 5 int	
	Poids [kg]:	1.880
	Version:	left
	Taille du cylindre [mm]:	40.00
	Type d'arbre:	VDI
	Interface de broche:	HT 5
	Lubrification:	Int/ext
8 210 48 001	Porte-outil E2-40x32	
	Taille du cylindre [mm]:	40.00
	Type d'arbre:	VDI
	Interface de broche:	Ø 32
	Lubrification:	Int/ext
8 210 48 004	Porte-outil E1-40x32	
	Poids [kg]:	1.830
	Taille du cylindre [mm]:	40.00
	Type d'arbre:	VDI
	Interface de broche:	Ø 32
	Lubrification:	INT
8 210 48 012	Porte-outil E2-40x32 special	
	Version:	Special
	Taille du cylindre [mm]:	40.00
	Type d'arbre:	VDI
	Interface de broche:	Ø 32
	Lubrification:	Int/ext
	Remarque:	avec end stop

N° d'article	Désignation	
8 210 49 000	Porte-outil E2-40x40	
	Taille du cylindre [mm]:	40.00
	Type d'arbre:	VDI
	Interface de broche:	Ø 40
	Lubrification:	Int/ext
8 210 49 002	Porte-outil E1-40x40	
	Taille du cylindre [mm]:	40.00
	Type d'arbre:	VDI
	Interface de broche:	Ø 40
	Lubrification:	INT
8 210 49 003	Porte-outil E1-40x50	
	Taille du cylindre [mm]:	40.00
	Type d'arbre:	VDI
	Interface de broche:	Ø 50
	Lubrification:	INT
8 210 49 005	Porte-outil E2-40x50	
	Poids [kg]:	3.000
	Taille du cylindre [mm]:	40.00
	Type d'arbre:	VDI
	Interface de broche:	Ø 50
	Lubrification:	Int/ext
8 215 43 000	Porte-outil C2-40x25	
	Insert pour:	VDI 40
	Version:	left
	Taille du cylindre [mm]:	40.00
	Type d'arbre:	VDI
	Interface de broche:	Sq. 25/20
	Lubrification:	EXT
8 215 43 001	Porte-outil C4-40x25	
	Insert pour:	VDI 40
	Version:	left
	Type d'arbre:	VDI
	Interface de broche:	Sq. 25/20
	Lubrification:	EXT
8 215 43 003	Porte-outil C2-40x25 special	
	Poids [kg]:	4.480
	Version:	left
	Taille du cylindre [mm]:	40.00
	Type d'arbre:	VDI
	Interface de broche:	Sq. 25/20
	Lubrification:	EXT
8 219 47 004	Porte-outils pour barre d'alésage ø 25	
	Poids [kg]:	2.820
	Version:	left; désaxé
	Taille du cylindre [mm]:	40.00
	Type d'arbre:	VDI
	Interface de broche:	Ø 25
	Lubrification:	Int/ext

N° d'article	Désignation	
	Décalage de l'axe [mm]:	25
8 219 48 006	Porte-outils pour barre d'alésage ø 32	
	Version:	left, désaxé
	Taille du cylindre [mm]:	40.00
	Type d'arbre:	VDI
	Interface de broche:	Ø 32
	Lubrification:	Int/ext
	Décalage de l'axe [mm]:	30
8 235 43 000	Porte-outil B2-40x25x44	
	Insert pour:	VDI 40
	Version:	left
	Taille du cylindre [mm]:	40.00
	Type d'arbre:	VDI
	Interface de broche:	Sq. 25/20
	Lubrification:	EXT
8 235 43 001	Porte-outil B4-40x25x44	
	Insert pour:	VDI 40
	Version:	left
	Taille du cylindre [mm]:	40.00
	Type d'arbre:	VDI
	Interface de broche:	Sq. 25/20
	Lubrification:	EXT
8 235 43 009	Porte-outil B6-40x25x44 special	
	Poids [kg]:	2.960
	Insert pour:	VDI 40
	Version:	Special; left
	Taille du cylindre [mm]:	40.00
	Type d'arbre:	VDI
	Interface de broche:	Sq. 25/20
	Lubrification:	EXT
	Remarque:	Insert pour system "Jetstream" from Seco
8 235 43 010	Porte-outil B2-40x25x44 special	
	Poids [kg]:	2.260
	Insert pour:	VDI 40
	Version:	Special; left
	Taille du cylindre [mm]:	40.00
	Type d'arbre:	VDI
	Interface de broche:	Sq. 25/20
	Lubrification:	EXT
	Remarque:	Insert pour system "Jetstream" from Seco
8 262 49 000	Stock stop VDI 40 - Ø 42	
	Poids [kg]:	1.360
	Taille du cylindre [mm]:	40.00
	Type d'arbre:	VDI
8 262 49 001	Stock stop VDI 40 - Ø 60	
	Poids [kg]:	1.620
	Taille du cylindre [mm]:	40.00
	Type d'arbre:	VDI

N° d'article	Désignation	
8 262 49 002	Stock stop VDI 40 - Ø 54	
	Poids [kg]:	1.530
	Taille du cylindre [mm]:	40.00
	Type d'arbre:	VDI
8 267 49 002	Pince de serrage VDI 40 désaxé left	
	Poids [kg]:	2.080
	Version:	left
	Taille du cylindre [mm]:	40.00
	Type d'arbre:	VDI
	Remarque:	Mors de serrage 62-85 mm special accessories
8 320 42 018	Porte-outil à tronçonner à hauteur réglable SH 26 int	
	Version:	universal
	Taille du cylindre [mm]:	40.00
	Type d'arbre:	VDI
	Interface de broche:	Serrage d'outil SH 26
	Lubrification:	Int/ext
	Pression max [bar]:	70
8 320 43 009	Porte-outil à tronçonner à hauteur réglable SH 32 int	
	Poids [kg]:	2.480
	Version:	universal
	Taille du cylindre [mm]:	40.00
	Type d'arbre:	VDI
	Interface de broche:	Serrage d'outil SH 32
	Lubrification:	Int/ext
	Pression max [bar]:	70
8 320 49 005	Porte-outil à tronçonner à hauteur réglable 845 int	
	Poids [kg]:	2.700
	Version:	universal
	Taille du cylindre [mm]:	40.00
	Type d'arbre:	VDI
	Interface de broche:	 System 845
	Lubrification:	INT
	Pression max [bar]:	70



heimatec.u-tec®

heimatec.com

Produits / Systèmes de changement d'outils /
Système de changement u-tec®



versions voir catalogue



heimatec.easy-quick

heimatec.com

Produits / Systèmes de changement d'outils /
Système de changement rapide easy-quick HT



versions voir catalogue



heimatec.Capto™

heimatec.com

Produits / Systèmes de changement d'outils /
Système de changement rapide heimatec.Capto™



versions voir catalogue



heimatec.accessories

heimatec.com

Produits / Accessoires



versions voir catalogue





● succursales HEIMATEC

○ nos représentations dans le monde entier

heimatec[®]

Siège
heimatec GmbH
Outils de précision
Carl-Benz-Str. 4
77871 Renchen
Allemagne

Vous trouverez les coordonnées de nos partenaires commerciaux dans le monde entier sur
notre site internet : <https://heimatec.com/partners>

T +49 7843 9466 0
www.heimatec.com
info@heimatec.com