

HAAS  
ST-40S



# Hightech von heimatec - Werkzeuge und Systeme für die produktive Dreh- und Fräsbearbeitung

heimatec gehört zu den internationalen Technologie- und Qualitätsführern von Präzisionswerkzeugen und ist auf die Entwicklung und Herstellung von hochpräzisen festen und angetriebenen Werkzeugen für alle CNC-Drehmaschinen, CNC-Dreh-Fräszentren und CNC-Bearbeitungszentren spezialisiert.

Die Produktpalette\* reicht von statischen BMT- und VDI-Werkzeughaltern über angetriebene Werkzeuge bis hin zu hochkomplexen kundenbezogenen Individuallösungen. heimatec, mit Hauptsitz in Renchen, besitzt eine Tochtergesellschaft in Asien und Indien sowie zahlreiche Repräsentanzen und Handelspartner über den ganzen Globus verteilt.

## \*UNSERE PRODUKTE

Feste Werkzeughalter

Angetriebene Werkzeugeinheiten

Präzisionswerkzeuge

Werkzeuge für Dreh- und Bearbeitungszentren

Werkzeuge für Langdrehautomaten

Werkzeugwechsel- und Schnellwechselsysteme

Werkzeugsysteme für die Verzahnungsherstellung

Digitales Werkzeugmanagement

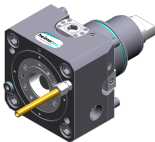
Das Katalog-Werk einschließlich aller seiner Teile ist urheberrechtlich geschützt. Jede Verwertung außerhalb der engen Grenzen des Urheberrechtsgesetzes ist ohne Zustimmung der Rechteinhaber unzulässig und strafbar. Das gilt insbesondere für Vervielfältigungen, Übersetzungen, Mikroverfilmungen und die Einspeicherung und Verarbeitung in elektronischen Systemen.

**heimatec GmbH** behält sich Änderungen technischer Art jederzeit ohne Vorankündigung vor. Dies gilt insbesondere bei Anpassungen an neue oder geänderte internationale Normen oder bei Weiterentwicklungen unserer Produkte oder Herstellungsprozesse.

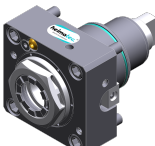
Die aktuelle Version unserer Allgemeinen Geschäftsbedingungen (AGB) finden Sie auf unserer Webseite.

Artikel-Nr.      Bezeichnung

**8 010 67 039      Axial-Bohr- und Fräskopf ER 40 AX UT IK**  
 Gewicht [kg]: 6.000  
 Werkzeugantrieb: Zweiflach (~DIN 1809)  
 Schaftgröße [mm]: 75.00  
 Werkzeugaufnahme: ER 40 A - u-tec  
 Übersetzung [i]: 1:1  
 Drehmoment max [Nm]: 100  
 Drehzahl max [1/min]: 4000  
 Drehrichtung: gleich  
 Kühlmittel: IK/EK  
 Druck max [bar]: 25  
 Hinweis: Kombilagerung

**8 010 67 049      Axial-Bohr- und Fräskopf C 5**  
  
 Gewicht [kg]: 9.020  
 Werkzeugantrieb: Zweiflach (~DIN 1809)  
 Schaftgröße [mm]: 75.00  
 Schafttyp: BMT  
 Werkzeugaufnahme: heimatec Capto(TM) C 5  
 Übersetzung [i]: 1:1  
 Drehmoment max [Nm]: 100  
 Drehzahl max [1/min]: 4000  
 Drehrichtung: gleich  
 Kühlmittel: EK

**8 010 67 059      Axial-Bohr- und Fräskopf ER 40 AX UT**  
 Gewicht [kg]: 5.880  
 Werkzeugantrieb: Zweiflach (~DIN 1809)  
 Schaftgröße [mm]: 75.00  
 Schafttyp: BMT  
 Werkzeugaufnahme: ER 40 A - u-tec  
 Übersetzung [i]: 1:1  
 Drehmoment max [Nm]: 100  
 Drehzahl max [1/min]: 4000  
 Drehrichtung: gleich  
 Kühlmittel: EK  
 Hinweis: Kombilagerung

**8 010 67 099      Axial-Bohr- und Fräskopf ER 40 AX UT**  
  
 Gewicht [kg]: 5.770  
 Werkzeugantrieb: Zweiflach (~DIN 1809)  
 Schaftgröße [mm]: 75.00  
 Schafttyp: BMT  
 Werkzeugaufnahme: ER 40 A - u-tec  
 Übersetzung [i]: 1:1  
 Drehmoment max [Nm]: 100  
 Drehzahl max [1/min]: 6000  
 Drehrichtung: gleich  
 Kühlmittel: EK

**8 019 66 005      Axial-Bohr- und Fräskopf ER 32 AX UT**  
 Gewicht [kg]: 9.440  
 Zusatzbezeichnung: achsversetzt; 180° umsetzbar  
 Werkzeugantrieb: Zweiflach (~DIN 1809)  
 Schaftgröße [mm]: 75.00  
 Schafttyp: BMT  
 Werkzeugaufnahme: ER 32 A - u-tec

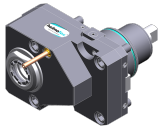
Artikel-Nr.

Bezeichnung

Übersetzung [i]: 1:2  
Drehmoment max [Nm]: 50  
Drehzahl max [1/min]: 10000  
Drehrichtung: ungleich  
Kühlmittel: EK  
Hinweis: verstärkte Lagerung  
Achsversatz [mm]: 60

8 019 66 013

**Axial-Bohr- und Fräskopf ER 32 AX UT**



Gewicht [kg]: 9.550  
Zusatzbezeichnung: achsversetzt; 180° umsetzbar  
Werkzeugantrieb: Zweiflach (~DIN 1809)  
Schaftgröße [mm]: 75.00  
Schafttyp: BMT  
Werkzeugaufnahme: ER 32 A - u-tec  
Übersetzung [i]: 1:1  
Drehmoment max [Nm]: 63  
Drehzahl max [1/min]: 6000  
Drehrichtung: ungleich  
Kühlmittel: EK  
Hinweis: verstärkte Lagerung  
Achsversatz [mm]: 60

8 019 66 077

**Axial-Bohr- und Fräskopf ER 32 AX UT IK**

Zusatzbezeichnung: achsversetzt; 180° umsetzbar  
Werkzeugantrieb: Zweiflach (~DIN 1809)  
Schaftgröße [mm]: 75.00  
Schafttyp: BMT  
Werkzeugaufnahme: ER 32 A - u-tec  
Übersetzung [i]: 1:2  
Drehmoment max [Nm]: 50  
Drehzahl max [1/min]: 10000  
Drehrichtung: ungleich  
Kühlmittel: IK/EK  
Druck max [bar]: 140  
Hinweis: verstärkte Lagerung  
Achsversatz [mm]: 60

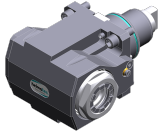
8 030 65 086

**Winkel-Bohr- und Fräskopf ER 25 AX UT**

Gewicht [kg]: 9.190  
Zusatzbezeichnung: 180° umsetzbar  
Werkzeugantrieb: Zweiflach (~DIN 1809)  
Schaftgröße [mm]: 75.00  
Schafttyp: BMT  
Werkzeugaufnahme: ER 25 A - u-tec  
Übersetzung [i]: 1:2  
Drehmoment max [Nm]: 16  
Drehzahl max [1/min]: 12000  
Drehrichtung: gleich  
Kühlmittel: EK  
Hinweis: verstärkte Lagerung  
Mittenmaß [mm]: 100

Artikel-Nr.	Bezeichnung
-------------	-------------

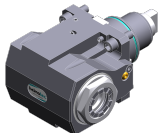
8 030 67 071



**Winkel-Bohr- und Fräskopf ER 40 AX UT IK**

Gewicht [kg]:	14.160
Zusatzbezeichnung:	180° umsetzbar
Werkzeugantrieb:	Zweiflach (~DIN 1809)
Schaftgröße [mm]:	75.00
Schafttyp:	BMT
Werkzeugaufnahme:	ER 40 A - u-tec
Übersetzung [i]:	1:1
Drehmoment max [Nm]:	100
Drehzahl max [1/min]:	4000
Drehrichtung:	gleich
Kühlmittel:	IK/EK
Druck max [bar]:	140
Hinweis:	Kombilagerung
Mittenmaß [mm]:	90

8 030 67 074



**Winkel-Bohr- und Fräskopf ER 40 AX UT**

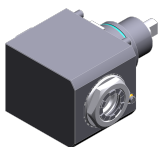
Gewicht [kg]:	13.920
Zusatzbezeichnung:	180° umsetzbar
Werkzeugantrieb:	Zweiflach (~DIN 1809)
Schaftgröße [mm]:	75.00
Schafttyp:	BMT
Werkzeugaufnahme:	ER 40 A - u-tec
Übersetzung [i]:	1:1
Drehmoment max [Nm]:	100
Drehzahl max [1/min]:	4000
Drehrichtung:	gleich
Kühlmittel:	EK
Hinweis:	Kombilagerung
Mittenmaß [mm]:	90

8 030 67 105

**Winkel-Bohr- und Fräskopf ER 40 AX UT**


Zusatzbezeichnung:	180° umsetzbar
Werkzeugantrieb:	Zweiflach (~DIN 1809)
Schaftgröße [mm]:	75.00
Schafttyp:	BMT
Werkzeugaufnahme:	ER 40 A - u-tec
Übersetzung [i]:	1:1
Drehmoment max [Nm]:	100
Drehzahl max [1/min]:	6000
Drehrichtung:	gleich
Kühlmittel:	EK
Hinweis:	verstärkte Lagerung
Mittenmaß [mm]:	60

8 030 67 106





**Winkel-Bohr- und Fräskopf ER 40 AX UT IK**

Gewicht [kg]:	14.040
Zusatzbezeichnung:	180° umsetzbar
Werkzeugantrieb:	Zweiflach (~DIN 1809)
Schaftgröße [mm]:	75.00
Schafttyp:	BMT
Werkzeugaufnahme:	ER 40 A - u-tec
Übersetzung [i]:	1:1
Drehmoment max [Nm]:	100
Drehzahl max [1/min]:	4000
Drehrichtung:	gleich
Kühlmittel:	IK/EK

Artikel-Nr.	Bezeichnung	
	Druck max [bar]:	140
	Hinweis:	verstärkte Lagerung
	Mittenmaß [mm]:	60
<b>8 030 68 048</b>	<b>Winkel-Bohr- und Fräskopf HT 6 IK</b>	
	Gewicht [kg]:	14.080
	Zusatzbezeichnung:	180° umsetzbar
	Werkzeugantrieb:	Zweiflach (~DIN 1809)
	Schaftgröße [mm]:	75.00
	Schafttyp:	BMT
	Werkzeugaufnahme:	HT 6
	Übersetzung [i]:	1:1
	Drehmoment max [Nm]:	100
	Drehzahl max [1/min]:	6000
	Drehrichtung:	gleich
	Kühlmittel:	IK/EK
	Druck max [bar]:	140
	Hinweis:	verstärkte Lagerung
	Mittenmaß [mm]:	60
<b>8 037 66 002</b>	<b>Winkel-Scheibenfräserkopf Dorn 27</b>	
	Gewicht [kg]:	16.610
	Ausführung:	± 45° drehbar; unter 0° absteckbar
	Werkzeugantrieb:	Zweiflach (~DIN 1809)
	Schaftgröße [mm]:	75.00
	Schafttyp:	BMT
	Werkzeugaufnahme:	Fräserwelle 27
	Übersetzung [i]:	2:1
	Drehmoment max [Nm]:	63
	Drehzahl max [1/min]:	3000
	Drehrichtung:	gleich
	Kühlmittel:	kein
	Hinweis:	starke Version; verstärkte Lagerung
	Mittenmaß [mm]:	120
<b>8 040 65 024</b>	<b>Schwenkkopf ± 90° verstb ER 25 AX UT</b>	
	Gewicht [kg]:	7.840
	Werkzeugantrieb:	Zweiflach (~DIN 1809)
	Schaftgröße [mm]:	75.00
	Schafttyp:	BMT
	Werkzeugaufnahme:	ER 25 u-tec
	Übersetzung [i]:	1:1
	Drehmoment max [Nm]:	25
	Drehzahl max [1/min]:	6000
	Drehrichtung:	ungleich
	Kühlmittel:	EK
	Hinweis:	Schwenkbereich beachten! ; verstärkte Lagerung
	Mittenmaß [mm]:	90
<b>8 202 20 014</b>	<b>Grundhalter Längsaufnahme FN 12</b>	
	Gewicht [kg]:	2.700
	Zusatzbezeichnung:	180° umsetzbar
	Schafttyp:	BMT
	Masch. Seit. Aufnahme:	Zentrierfeder b 25
	Werkzeugaufnahme:	Schnittstelle FN 12
	Kühlmittel:	EK
	Mittenmaß [mm]:	25

Artikel-Nr.	Bezeichnung	
<b>8 224 26 002</b>	<b>Kombi-Drehstahlhalter Vkt. 32/25</b>	
	Schafttyp:	BMT
	Masch. Seit. Aufnahme:	Zentrierfeder b 25
	Werkzeugaufnahme:	Vkt. 32
	Kühlmittel:	EK
<b>8 224 26 008</b>	<b>Kombi-Drehstahlhalter Vkt. 1 1/4"/1"</b>	
	Gewicht [kg]:	7.010
	Schafttyp:	BMT
	Masch. Seit. Aufnahme:	Zentrierfeder b 25
	Werkzeugaufnahme:	Vkt. 1 1/4" (31,75mm)
		1" (25,4mm)
	Kühlmittel:	EK
<b>8 240 29 008</b>	<b>Bohrstangenhalter Ø 60</b>	
	Gewicht [kg]:	7.800
	Zusatzbezeichnung:	180° umsetzbar
	Einsatz für:	Haupt- und Gegenspindel
	Schafttyp:	BMT
	Masch. Seit. Aufnahme:	Zentriernut b 25
	Werkzeugaufnahme:	Ø 60
	Kühlmittel:	IK/EK
	Mittenmaß [mm]:	60
<b>8 240 29 020</b>	<b>Bohrstangenhalter Ø 60</b>	
	Gewicht [kg]:	14.520
	Zusatzbezeichnung:	180° umsetzbar
	Schafttyp:	BMT
	Masch. Seit. Aufnahme:	Zentrierfeder b 25
	Werkzeugaufnahme:	Ø 60
	Kühlmittel:	IK/EK
	Mittenmaß [mm]:	110
<b>8 240 29 026</b>	<b>Bohrstangenhalter Ø 50</b>	
	Gewicht [kg]:	15.380
	Zusatzbezeichnung:	180° umsetzbar
	Einsatz für:	Haupt- und Gegenspindel
	Schafttyp:	BMT
	Masch. Seit. Aufnahme:	Zentrierfeder b 25
	Werkzeugaufnahme:	Ø 50
	Kühlmittel:	IK/EK
	Mittenmaß [mm]:	110
<b>8 240 29 036</b>	<b>Bohrstangenhalter Ø 2 1/2"</b>	
	Gewicht [kg]:	14.080
	Zusatzbezeichnung:	180° umsetzbar
	Schafttyp:	BMT
	Masch. Seit. Aufnahme:	Zentrierfeder b 25
	Werkzeugaufnahme:	Ø 2 1/2" (63,5mm)
	Kühlmittel:	IK/EK
	Mittenmaß [mm]:	110

Artikel-Nr.	Bezeichnung	
8 240 29 051	<b>Bohrstangenhalter Ø 2"</b>	
		
	Gewicht [kg]:	15.460
	Zusatzbezeichnung:	180° umsetzbar
	Schafttyp:	BMT
	Masch. Seit. Aufnahme:	Zentrierfeder b 25
	Werkzeugaufnahme:	Ø 2" (50,8mm)
	Kühlmittel:	IK/EK
	Mittenmaß [mm]:	110
8 244 25 002	<b>Kombi-Plandrehhalter Vkt. 25</b>	
	Gewicht [kg]:	4.100
	Schafttyp:	BMT
	Masch. Seit. Aufnahme:	Zentriernut b 25
	Werkzeugaufnahme:	Vkt. 25
	Kühlmittel:	Vkt. 25
		EK
8 244 26 002	<b>Kombi-Plandrehhalter Vkt. 32/25</b>	
	Gewicht [kg]:	14.750
	Zusatzbezeichnung:	180° umsetzbar
	Schafttyp:	BMT
	Masch. Seit. Aufnahme:	Zentrierfeder b 25
	Werkzeugaufnahme:	Vkt. 32/25
	Kühlmittel:	EK
	Hinweis:	mit Unterlegleiste für Vkt. 25
	Mittenmaß [mm]:	105
8 244 26 005	<b>Kombi-Plandrehhalter Vkt. 1 1/4"/1"</b>	
	Gewicht [kg]:	14.780
	Zusatzbezeichnung:	180° umsetzbar
	Schafttyp:	BMT
	Masch. Seit. Aufnahme:	Zentrierfeder b 25
	Werkzeugaufnahme:	Vkt. 1 1/4" (31,75mm) / Vkt. 1" (25,4mm)
	Kühlmittel:	EK
	Hinweis:	mit Unterlegleiste für Vkt. 1" (25,4mm)
	Mittenmaß [mm]:	105
8 320 23 011	<b>Abstechhalter höhenverstellbar SH 32 IK</b>	
		
	Gewicht [kg]:	3.290
	Zusatzbezeichnung:	180° umsetzbar
	Schafttyp:	BMT
	Masch. Seit. Aufnahme:	Zentrierfeder b 25
	Werkzeugaufnahme:	Spannschaft SH 32
	Kühlmittel:	IK/EK
	Druck max [bar]:	70
8 320 23 025	<b>Abstechhalter höhenverstellbar SH 32 IK</b>	
	Gewicht [kg]:	3.460
	Zusatzbezeichnung:	180° umsetzbar
	Schafttyp:	BMT
	Masch. Seit. Aufnahme:	Zentrierfeder b 25
	Werkzeugaufnahme:	Spannschaft SH 32
	Kühlmittel:	IK/EK
	Druck max [bar]:	70
	Hinweis:	Spannschaft innenliegend





## heimatec.u-tec®

heimatec.de

Produkte / Werkzeugwechselsysteme /  
Wechselsystem u-tec®



Ausführungen siehe Katalog



## heimatec.easy-quick

heimatec.de

Produkte / Werkzeugwechselsysteme /  
Schnellwechselsystem easy-quick HT



Ausführungen siehe Katalog



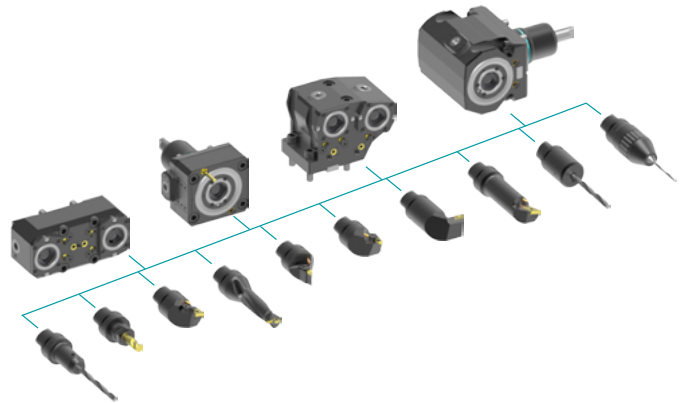
## heimatec.Capto™

heimatec.de

Produkte / Werkzeugwechselsysteme /  
Schnellwechselsystem heimatec.Capto™



Ausführungen siehe Katalog



## heimatec.accessories

heimatec.de

Produkte / Zubehör



Ausführungen siehe Katalog





● heimatec-Niederlassungen

○ unsere weltweiten Vertretungen

**heimatec**<sup>®</sup>

**heimatec GmbH**  
Präzisionswerkzeuge  
Carl-Benz-Str. 4  
77871 Renchen  
Deutschland

T +49 7843 9466 0  
[www.heimatec.de](http://www.heimatec.de)  
[info@heimatec.de](mailto:info@heimatec.de)

Die Kontaktdaten unserer weltweiten Handelspartner finden Sie auf unserer Internetseite:  
<https://heimatec.com/handelspartner>