

Citizen  
**Cincom M(5)32**



# Hightech von heimatec - Werkzeuge und Systeme für die produktive Dreh- und Fräsbearbeitung

heimatec gehört zu den internationalen Technologie- und Qualitätsführern von Präzisionswerkzeugen und ist auf die Entwicklung und Herstellung von hochpräzisen festen und angetriebenen Werkzeugen für alle CNC-Drehmaschinen, CNC-Dreh-Fräszentren und CNC-Bearbeitungszentren spezialisiert.

Die Produktpalette\* reicht von statischen BMT- und VDI-Werkzeughaltern über angetriebene Werkzeuge bis hin zu hochkomplexen kundenbezogenen Individuallösungen. heimatec, mit Hauptsitz in Renchen, besitzt eine Tochtergesellschaft in Asien und Indien sowie zahlreiche Repräsentanzen und Handelspartner über den ganzen Globus verteilt.

## \*UNSERE PRODUKTE

Feste Werkzeughalter

Angetriebene Werkzeugeinheiten

Präzisionswerkzeuge

Werkzeuge für Dreh- und Bearbeitungszentren

Werkzeuge für Langdrehautomaten

Werkzeugwechsel- und Schnellwechselsysteme

Werkzeugsysteme für die Verzahnungsherstellung

Digitales Werkzeugmanagement

Das Katalog-Werk einschließlich aller seiner Teile ist urheberrechtlich geschützt. Jede Verwertung außerhalb der engen Grenzen des Urheberrechtsgesetzes ist ohne Zustimmung der Rechteinhaber unzulässig und strafbar. Das gilt insbesondere für Vervielfältigungen, Übersetzungen, Mikroverfilmungen und die Einspeicherung und Verarbeitung in elektronischen Systemen.

**heimatec GmbH** behält sich Änderungen technischer Art jederzeit ohne Vorankündigung vor. Dies gilt insbesondere bei Anpassungen an neue oder geänderte internationale Normen oder bei Weiterentwicklungen unserer Produkte oder Herstellungsprozesse.

Die aktuelle Version unserer Allgemeinen Geschäftsbedingungen (AGB) finden Sie auf unserer Webseite.

Artikel-Nr. Bezeichnung

3 010 34 005



**Axial-Bohr- und Fräskopf ER 20**

Citizen Artikel-Nr.: KSC113  
Gewicht [kg]: 2.190  
Zusatzbezeichnung: 180° umsetzbar  
Einsatz für: Revolver  
Werkzeugantrieb: Zweiflach (~DIN 1809)  
Schaftgröße [mm]: 36.00  
Schafttyp: BMT  
Werkzeugaufnahme: ER 20  
Übersetzung [i]: 1:1  
Drehmoment max [Nm]: 16  
Drehzahl max [1/min]: 6000  
Drehrichtung: gleich  
Kühlmittel: EK  
Achsversatz [mm]: (49)

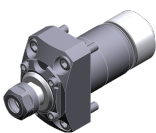
3 010 34 007



**Axial-Bohr- und Fräskopf ER 20**

Citizen Artikel-Nr.: KSC213  
Gewicht [kg]: 1.970  
Zusatzbezeichnung: 180° umsetzbar  
Einsatz für: Revolver  
Werkzeugantrieb: Zweiflach (~DIN 1809)  
Schaftgröße [mm]: 36.00  
Schafttyp: BMT  
Werkzeugaufnahme: ER 20  
Übersetzung [i]: 1:1  
Drehmoment max [Nm]: 16  
Drehzahl max [1/min]: 6000  
Drehrichtung: gleich  
Kühlmittel: EK  
Achsversatz [mm]: (49)

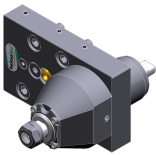
3 013 33 000



**Axial-Bohr- und Fräskopf ER 11**

Gewicht [kg]: 0.560  
Werkzeugantrieb: Zahnrad  
Schaftgröße [mm]: 31.00  
Schafttyp: BMT  
Werkzeugaufnahme: ER 11  
Übersetzung [i]: 1:4  
Drehmoment max [Nm]: 2,5  
Drehzahl max [1/min]: 48000  
Drehrichtung: gleich  
Kühlmittel: kein

3 013 33 001



**Axial-Bohr- und Fräskopf ER 11**

Citizen Artikel-Nr.: ~KSC107-4X  
Gewicht [kg]: 2.090  
Zusatzbezeichnung: 180° umsetzbar  
Einsatz für: Revolver  
Ausführung: lang  
Werkzeugantrieb: Zweiflach (~DIN 1809)  
Schaftgröße [mm]: 36.00  
Schafttyp: BMT  
Werkzeugaufnahme: ER 11  
Übersetzung [i]: 1:4  
Drehmoment max [Nm]: 2,5

Artikel-Nr.	Bezeichnung
-------------	-------------

Drehzahl max [1/min]:	48000
Drehrichtung:	gleich
Kühlmittel:	EK
Achsversatz [mm]:	(49)

**3 013 33 002 Axial-Bohr- und Fräskopf ER 11**



Gewicht [kg]:	0.620
Werkzeugantrieb:	Zahnrad
Schaftgröße [mm]:	31.00
Schafttyp:	BMT
Werkzeugaufnahme:	ER 11
Übersetzung [i]:	1:4
Drehmoment max [Nm]:	2,5
Drehzahl max [1/min]:	48000
Drehrichtung:	gleich
Kühlmittel:	kein

**3 013 33 003 Axial-Bohr- und Fräskopf ER 11**



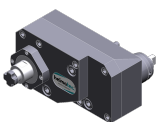
Gewicht [kg]:	1.720
Zusatzbezeichnung:	180° umsetzbar
Einsatz für:	Revolver
Ausführung:	kurz
Werkzeugantrieb:	Zweiflach (~DIN 1809)
Schaftgröße [mm]:	36.00
Schafttyp:	BMT
Werkzeugaufnahme:	ER 11
Übersetzung [i]:	1:4
Drehmoment max [Nm]:	2,5
Drehzahl max [1/min]:	48000
Drehrichtung:	gleich
Kühlmittel:	EK
Achsversatz [mm]:	(49)

**3 013 33 005 Axial-Bohr- und Fräskopf ER 11**



Gewicht [kg]:	0.800
Werkzeugantrieb:	Zahnrad
Schaftgröße [mm]:	31.00
Schafttyp:	BMT
Werkzeugaufnahme:	ER 11
Übersetzung [i]:	1:4
Drehmoment max [Nm]:	2,5
Drehzahl max [1/min]:	48000
Drehrichtung:	gleich
Kühlmittel:	kein

**3 019 33 001 Axial-Fräskopf Dorn 5/8"**

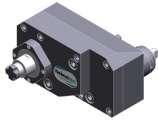


Citizen Artikel-Nr.:	KSS1060
Zusatzbezeichnung:	180° umsetzbar
Einsatz für:	Revolver
Werkzeugantrieb:	Zweiflach (~DIN 1809)
Schaftgröße [mm]:	36.00
Schafttyp:	BMT
Werkzeugaufnahme:	Dorn 5/8" (15,875mm)
Übersetzung [i]:	4:1
Drehmoment max [Nm]:	70
Drehzahl max [1/min]:	1500

Artikel-Nr.	Bezeichnung
-------------	-------------

Drehrichtung:	gleich
Kühlmittel:	kein
Hinweis:	für Fräser ø 60 mm
Achsversatz [mm]:	93 (44)

**3 019 34 001**



<b>Axial-Fräskopf Dorn 16</b>	
Citizen Artikel-Nr.:	KSS1063
Zusatzbezeichnung:	180° umsetzbar
Einsatz für:	Revolver
Werkzeugantrieb:	Zweiflach (~DIN 1809)
Schaftgröße [mm]:	36.00
Schafttyp:	BMT
Werkzeugaufnahme:	Dorn 16
Übersetzung [i]:	4:1
Drehmoment max [Nm]:	70
Drehzahl max [1/min]:	1500
Drehrichtung:	gleich
Kühlmittel:	kein
Hinweis:	für Fräser ø 63 mm
Achsversatz [mm]:	91,5 (42,5)

**3 019 34 003**



<b>Axial-Bohr- und Fräskopf ER 20 IK</b>	
Citizen Artikel-Nr.:	~KSC113
Gewicht [kg]:	4.230
Zusatzbezeichnung:	180° umsetzbar
Einsatz für:	Revolver
Werkzeugantrieb:	Zweiflach (~DIN 1809)
Schaftgröße [mm]:	36.00
Schafttyp:	BMT
Werkzeugaufnahme:	ER 20
Übersetzung [i]:	1:1
Drehmoment max [Nm]:	16
Drehzahl max [1/min]:	6000
Drehrichtung:	gleich
Kühlmittel:	IK/EK
Druck max [bar]:	140
Achsversatz [mm]:	98 (49)

**3 019 34 004**

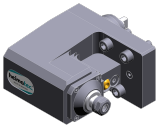


<b>Axial-Bohr- und Fräskopf ER 20 IK</b>	
Citizen Artikel-Nr.:	~KSC213
Zusatzbezeichnung:	180° umsetzbar
Einsatz für:	Revolver
Werkzeugantrieb:	Zweiflach (~DIN 1809)
Schaftgröße [mm]:	36.00
Schafttyp:	BMT
Werkzeugaufnahme:	ER 20
Übersetzung [i]:	1:1
Drehmoment max [Nm]:	16
Drehzahl max [1/min]:	6000
Drehrichtung:	gleich
Kühlmittel:	IK/EK
Druck max [bar]:	140
Achsversatz [mm]:	98 (49)

Artikel-Nr. Bezeichnung

3 030 33 001

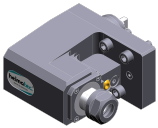
**Winkel-Bohr- und Fräskopf ER 11**



Zusatzbezeichnung: 180° umsetzbar  
Einsatz für: Revolver  
Werkzeugantrieb: Zweiflach (~DIN 1809)  
Schaftgröße [mm]: 36.00  
Schafttyp: BMT  
Werkzeugaufnahme: ER 11  
Übersetzung [i]: 1:4  
Drehmoment max [Nm]: 2,5  
Drehzahl max [1/min]: 48000  
Drehrichtung: gleich  
Kühlmittel: EK  
Mittenmaß [mm]: 80

3 030 34 000

**Winkel-Bohr- und Fräskopf ER 20**



Citizen Artikel-Nr.: KSE113  
Gewicht [kg]: 4.410  
Zusatzbezeichnung: 180° umsetzbar  
Einsatz für: Revolver  
Werkzeugantrieb: Zweiflach (~DIN 1809)  
Schaftgröße [mm]: 36.00  
Schafttyp: BMT  
Werkzeugaufnahme: ER 20  
Übersetzung [i]: 1:1  
Drehmoment max [Nm]: 16  
Drehzahl max [1/min]: 6000  
Drehrichtung: gleich  
Kühlmittel: EK  
Mittenmaß [mm]: 80

3 030 34 001

**Winkel-Bohr- und Fräskopf ER 20**



Citizen Artikel-Nr.: KSE213  
Gewicht [kg]: 3.940  
Zusatzbezeichnung: 180° umsetzbar  
Einsatz für: Revolver  
Werkzeugantrieb: Zweiflach (~DIN 1809)  
Schaftgröße [mm]: 36.00  
Schafttyp: BMT  
Werkzeugaufnahme: ER 20  
Übersetzung [i]: 1:1  
Drehmoment max [Nm]: 16  
Drehzahl max [1/min]: 6000  
Drehrichtung: gleich  
Kühlmittel: EK  
Mittenmaß [mm]: 80

3 030 34 002

**Winkel-Bohr- und Fräskopf ER 20 IK**



Citizen Artikel-Nr.: KSE113 - IK  
Gewicht [kg]: 4.290  
Zusatzbezeichnung: 180° umsetzbar  
Einsatz für: Revolver  
Werkzeugantrieb: Zweiflach (~DIN 1809)  
Schaftgröße [mm]: 36.00  
Schafttyp: BMT  
Werkzeugaufnahme: ER 20  
Übersetzung [i]: 1:1

Artikel-Nr.      Bezeichnung

Drehmoment max [Nm]: 16  
 Drehzahl max [1/min]: 6000  
 Drehrichtung: gleich  
 Kühlmittel: IK/EK  
 Druck max [bar]: 140  
 Mittenmaß [mm]: 80

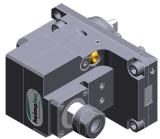
**3 030 34 003**



**Winkel-Bohr- und Fräskopf ER 20 IK**

Citizen Artikel-Nr.: KSE213 - IK  
 Gewicht [kg]: 3.910  
 Zusatzbezeichnung: 180° umsetzbar  
 Einsatz für: Revolver  
 Werkzeugantrieb: Zweiflach (~DIN 1809)  
 Schaftgröße [mm]: 36.00  
 Schafttyp: BMT  
 Werkzeugaufnahme: ER 20  
 Übersetzung [i]: 1:1  
 Drehmoment max [Nm]: 16  
 Drehzahl max [1/min]: 6000  
 Drehrichtung: gleich  
 Kühlmittel: IK/EK  
 Druck max [bar]: 140  
 Mittenmaß [mm]: 80

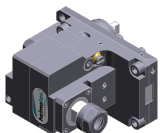
**3 030 34 004**



**Winkel-Bohr- und Fräskopf ER 16**

Citizen Artikel-Nr.: KSE1410  
 Zusatzbezeichnung: 180° umsetzbar  
 Einsatz für: Revolver  
 Ausführung: zurückgesetzt  
 Werkzeugantrieb: Zweiflach (~DIN 1809)  
 Schaftgröße [mm]: 36.00  
 Schafttyp: BMT  
 Werkzeugaufnahme: ER 16  
 Übersetzung [i]: 1:2  
 Drehmoment max [Nm]: 8  
 Drehzahl max [1/min]: 12000  
 Drehrichtung: gleich  
 Kühlmittel: EK  
 Mittenmaß [mm]: 80  
 Achsversatz [mm]: 26 (48,0)

**3 030 34 005**



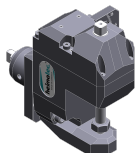
**Winkel-Bohr- und Fräskopf ER 16 IK**

Citizen Artikel-Nr.: ~KSE1410-IK  
 Gewicht [kg]: 4.560  
 Zusatzbezeichnung: 180° umsetzbar  
 Einsatz für: Revolver  
 Ausführung: zurückgesetzt  
 Werkzeugantrieb: Zweiflach (~DIN 1809)  
 Schaftgröße [mm]: 36.00  
 Schafttyp: BMT  
 Werkzeugaufnahme: ER 16  
 Übersetzung [i]: 1:2  
 Drehmoment max [Nm]: 8  
 Drehzahl max [1/min]: 12000  
 Drehrichtung: gleich  
 Kühlmittel: IK/EK  
 Druck max [bar]: 140

Artikel-Nr.	Bezeichnung
-------------	-------------

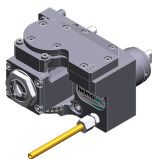
Mittenmaß [mm]: 80  
 Achsversatz [mm]: 26 (48)

**3 037 32 002**



**Winkel-Scheibenfräserkopf Dorn 10**  
 Citizen Artikel-Nr.: ~KSH432  
 Gewicht [kg]: 4.080  
 Zusatzbezeichnung: 180° umsetzbar  
 Einsatz für: Revolver  
 Ausführung: ± 22° drehbar  
 Werkzeugantrieb: Zweiflach (~DIN 1809)  
 Schaftgröße [mm]: 36.00  
 Schafttyp: BMT  
 Werkzeugaufnahme: Dorn 10  
 Übersetzung [i]: 1:1  
 Drehmoment max [Nm]: 16  
 Drehzahl max [1/min]: 6000  
 Drehrichtung: ungleich  
 Kühlmittel: kein  
 Hinweis: max. Fräser ø32 mm  
 Mittenmaß [mm]: 77  
 Achsversatz [mm]: 49 (25)

**3 043 34 000**



**Schwenkkopf +90°/-30° verst ER16AX UT**  
 Zusatzbezeichnung: achsversetzt; 180° umsetzbar  
 Einsatz für: Revolver  
 Werkzeugantrieb: Zweiflach (~DIN 1809)  
 Schaftgröße [mm]: 36.00  
 Schafttyp: BMT  
 Werkzeugaufnahme: ER 16 A - u-tec  
 Übersetzung [i]: 1:1  
 Drehmoment max [Nm]: 16  
 Drehzahl max [1/min]: 12000  
 Drehrichtung: ungleich  
 Kühlmittel: EK  
 Mittenmaß [mm]: 41  
 Achsversatz [mm]: 49 (0)

**3 050 34 001**



**Mehrspindelbohrkopf ER 16**  
 Citizen Artikel-Nr.: KSC1210  
 Gewicht [kg]: 5.140  
 Zusatzbezeichnung: 180° umsetzbar  
 Einsatz für: Revolver  
 Ausführung: 2-spindlig  
 Werkzeugantrieb: Zweiflach (~DIN 1809)  
 Schaftgröße [mm]: 36.00  
 Schafttyp: BMT  
 Werkzeugaufnahme: ER 16  
 Übersetzung [i]: 1:2  
 Drehmoment max [Nm]: 8/Sp.  
 Drehzahl max [1/min]: 12000  
 Drehrichtung: gleich  
 Kühlmittel: EK  
 Achsversatz [mm]: 98 (49)

Artikel-Nr.	Bezeichnung
-------------	-------------

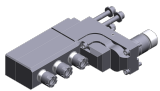
**3 050 34 002**



**Mehrspindelbohrkopf ER 20**

Citizen Artikel-Nr.:	KSC313
Gewicht [kg]:	4.770
Zusatzbezeichnung:	180° umsetzbar
Einsatz für:	Revolver
Ausführung:	2-spindlig
Werkzeugantrieb:	Zweiflach (~DIN 1809)
Schaftgröße [mm]:	36.00
Schafttyp:	BMT
Werkzeugaufnahme:	ER 20
Übersetzung [i]:	1:1
Drehmoment max [Nm]:	16/Sp.
Drehzahl max [1/min]:	6000
Drehrichtung:	gleich
Kühlmittel:	EK
Achsversatz [mm]:	98 (49)

**3 053 34 000**



**Mehrspindel-Winkelbohrkopf ER 16 M**

Citizen Artikel-Nr.:	GSE1610
Gewicht [kg]:	4.720
Zusatzbezeichnung:	90° verstellbar
Ausführung:	3-spindlig
Werkzeugantrieb:	Zahnrad
Schaftgröße [mm]:	31.00
Schafttyp:	BMT
Werkzeugaufnahme:	ER 16 M ER 16 M ER 16 M
Übersetzung [i]:	1:1
Drehmoment max [Nm]:	12
Drehzahl max [1/min]:	8000
Drehrichtung:	gleich/ungleich
Kühlmittel:	kein
Hinweis:	verstärkte Lagerung
Mittenmaß [mm]:	78/114/150

**3 053 34 003**

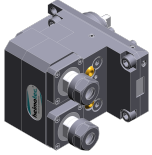


**Mehrspindel-Winkelbohrkopf ER 20**

Citizen Artikel-Nr.:	KSE313
Gewicht [kg]:	5.830
Zusatzbezeichnung:	180° umsetzbar
Einsatz für:	Revolver
Ausführung:	2-spindlig; zurückgesetzt
Werkzeugantrieb:	Zweiflach (~DIN 1809)
Schaftgröße [mm]:	36.00
Schafttyp:	BMT
Werkzeugaufnahme:	ER 20 ER 20
Übersetzung [i]:	1:1
Drehmoment max [Nm]:	16
Drehzahl max [1/min]:	6000
Drehrichtung:	gleich
Kühlmittel:	EK
Mittenmaß [mm]:	80
Achsversatz [mm]:	42,5 (31,5) Y±26,5

Artikel-Nr.	Bezeichnung
-------------	-------------

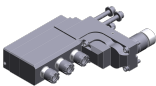
**3 053 34 004**



**Mehrspindel-Winkelbohrkopf ER 16**

Citizen Artikel-Nr.: KSE1510  
 Gewicht [kg]: 5.250  
 Zusatzbezeichnung: 180° umsetzbar  
 Einsatz für: Revolver  
 Ausführung: 2-spindlig; zurückgesetzt  
 Werkzeugantrieb: Zweiflach (~DIN 1809)  
 Schaftgröße [mm]: 36.00  
 Schafttyp: BMT  
 Werkzeugaufnahme: ER 16  
 Übersetzung [i]: ER 16  
 Drehmoment max [Nm]: 1:2  
 Drehzahl max [1/min]: 8  
 Drehrichtung: 12000  
 Kühlmittel: gleich  
 Mittenmaß [mm]: EK  
 Achsversatz [mm]: 80  
 Y±26,5

**3 053 34 005**



**Mehrspindel-Winkelbohrkopf ER 16 M IK**

Gewicht [kg]: 5.420  
 Zusatzbezeichnung: 90° verstellbar  
 Ausführung: 3-spindlig  
 Werkzeugantrieb: Zahnrad  
 Schaftgröße [mm]: 31.00  
 Schafttyp: BMT  
 Werkzeugaufnahme: ER 16 M  
 Übersetzung [i]: ER 16 M  
 Drehmoment max [Nm]: ER 16 M  
 Drehzahl max [1/min]: 1:1  
 Drehrichtung: 12  
 Kühlmittel: gleich/ungleich  
 Druck max [bar]: IK  
 Hinweis: 140  
 Mittenmaß [mm]: verstärkte Lagerung; Einsetzbarkeit prüfen!  
 78/114/150

**3 068 34 001**



**Winkel-Wirbelkopf HW 46**

Werkzeugantrieb: Zahnrad  
 Schaftgröße [mm]: 31.00  
 Schafttyp: BMT  
 Werkzeugaufnahme: HW 46  
 Übersetzung [i]: 1:1  
 Drehmoment max [Nm]: 16  
 Drehzahl max [1/min]: 8000  
 Drehrichtung: gleich  
 Kühlmittel: kein  
 Hinweis: Einsetzbarkeit prüfen; ohne Plattenträger  
 Mittenmaß [mm]: 89,5

Artikel-Nr. Bezeichnung

3 068 34 002

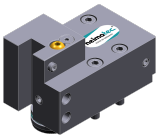
**Winkel-Wirbelkopf HW 46**



Einsatz für: Revolver  
 Werkzeugantrieb: Zweiflach (~DIN 1809)  
 Schaftgröße [mm]: 36.00  
 Schafttyp: BMT  
 Werkzeugaufnahme: HW 46  
 Übersetzung [i]: 1:1  
 Drehmoment max [Nm]: 16  
 Drehzahl max [1/min]: 8000  
 Drehrichtung: gleich  
 Kühlmittel: EK  
 Hinweis: Einsetzbarkeit prüfen; ohne Plattenträger  
 Mittenmaß [mm]: 70

3 214 31 002

**Drehstahlhalter Vkt. 16**



Citizen Artikel-Nr.: CTF1216  
 Gewicht [kg]: 3.235  
 Zusatzbezeichnung: 180° umsetzbar  
 Einsatz für: Revolver  
 Schaftgröße [mm]: 36.00  
 Schafttyp: BMT  
 Werkzeugaufnahme: Vkt. 16 (5/8")  
 Kühlmittel: EK  
 Achsversatz [mm]: 74 (0)

3 214 31 007

**Drehstahlhalter Vkt. 16**



Citizen Artikel-Nr.: CTF1316  
 Zusatzbezeichnung: 180° umsetzbar  
 Einsatz für: Revolver  
 Ausführung: Überkopf  
 Schaftgröße [mm]: 36.00  
 Schafttyp: BMT  
 Werkzeugaufnahme: Vkt. 16 (5/8")  
 Kühlmittel: EK  
 Achsversatz [mm]: 74 (0)

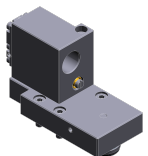
3 219 33 000

**Adapter für Messtaster Blum TC 55**



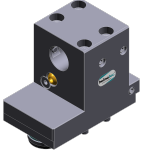
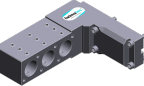

Einsatz für: Revolver  
 Schaftgröße [mm]: 36.00  
 Schafttyp: BMT  
 Werkzeugaufnahme: Blum-Messtaster TC 55  
 Kühlmittel: kein

3 240 37 000

**Bohrstangenhalter Ø 1"**



Zusatzbezeichnung: zurückgesetzt  
 Schaftgröße [mm]: 36.00  
 Schafttyp: BMT  
 Werkzeugaufnahme: Ø 1" (25,4mm)  
 Kühlmittel: IK/EK  
 Mittenmaß [mm]: 70

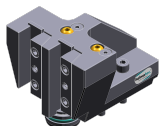
Artikel-Nr.	Bezeichnung	
<b>3 240 37 001</b>	<b>Bohrstangenhalter Ø 1"</b>	
	Citizen Artikel-Nr.:	CDF1201
	Gewicht [kg]:	4.020
	Zusatzbezeichnung:	zurückgesetzt
	Einsatz für:	Revolver
	Schaftgröße [mm]:	36.00
	Schafttyp:	BMT
	Werkzeugaufnahme:	Ø 1" (25,4mm)
	Kühlmittel:	IK/EK
	Mittenmaß [mm]:	70,0
<b>3 240 37 002</b>	<b>Bohrstangenhalter Ø 1"</b>	
	Citizen Artikel-Nr.:	CDF1401
	Gewicht [kg]:	3.860
	Zusatzbezeichnung:	zurückgesetzt
	Einsatz für:	Revolver
	Schaftgröße [mm]:	36.00
	Schafttyp:	BMT
	Werkzeugaufnahme:	Ø 1" (25,4mm)
	Kühlmittel:	IK
	Mittenmaß [mm]:	70,0
<b>3 249 37 000</b>	<b>Doppel-Bohrstangenhalter ø 1"</b>	
	Citizen Artikel-Nr.:	CDF1301
	Gewicht [kg]:	3.690
	Zusatzbezeichnung:	zurückgesetzt
	Einsatz für:	Revolver
	Schaftgröße [mm]:	36.00
	Schafttyp:	BMT
	Werkzeugaufnahme:	Ø 1" (25,4mm)
	Kühlmittel:	EK
	Mittenmaß [mm]:	70,0
<b>3 253 37 006</b>	<b>Mehrfach-Bohrstangenhalter Ø 1"</b>	
	Citizen Artikel-Nr.:	GDF1701
	Gewicht [kg]:	3.600
	Zusatzbezeichnung:	zurückgesetzt
	Schaftgröße [mm]:	31.00
	Schafttyp:	BMT
	Werkzeugaufnahme:	Ø 1" (25,4mm)
		Ø 1" (25,4mm)
		Ø 1" (25,4mm)
	Kühlmittel:	kein
	Mittenmaß [mm]:	78/114/150
<b>3 253 37 007</b>	<b>Mehrfach-Bohrstangenhalter ø 1"</b>	
	Citizen Artikel-Nr.:	CDF1101
	Gewicht [kg]:	5.630
	Zusatzbezeichnung:	zurückgesetzt
	Einsatz für:	Revolver
	Schaftgröße [mm]:	36.00
	Schafttyp:	BMT
	Werkzeugaufnahme:	Ø 1" (25,4mm)
		Ø 1" (25,4mm)
		Ø 1" (25,4mm)
	Kühlmittel:	IK/EK

# Citizen Cincom M(5)32

Artikel-Nr.	Bezeichnung
-------------	-------------

Mittenmaß [mm]: 70,0/91,0  
Achsversatz [mm]: Y+32,0 ; Y-32,0

3 259 31 000



## Mehrfach-Drehstahlhalter 2x Vkt. 16

Citizen Artikel-Nr.: CTF1116  
Gewicht [kg]: 4.160  
Zusatzbezeichnung: 180° umsetzbar  
Einsatz für: Revolver  
Ausführung: Y-versetzt  
Schaftgröße [mm]: 36.00  
Schafttyp: BMT  
Werkzeugaufnahme: Vkt. 16  
Vkt. 16  
Kühlmittel: EK  
Achsversatz [mm]: 74 (0)  
Y+21,0 ; Y-21,0



## heimatec.u-tec®

heimatec.de

Produkte / Werkzeugwechselsysteme /  
Wechselsystem u-tec®



Ausführungen siehe Katalog



## heimatec.easy-quick

heimatec.de

Produkte / Werkzeugwechselsysteme /  
Schnellwechselsystem easy-quick HT



Ausführungen siehe Katalog



## heimatec.Capto™

heimatec.de

Produkte / Werkzeugwechselsysteme /  
Schnellwechselsystem heimatec.Capto™



Ausführungen siehe Katalog



## heimatec.accessories

heimatec.de

Produkte / Zubehör



Ausführungen siehe Katalog





● heimatec-Niederlassungen

○ unsere weltweiten Vertretungen

**heimatec**<sup>®</sup>

**heimatec GmbH**  
Präzisionswerkzeuge  
Carl-Benz-Str. 4  
77871 Renchen  
Deutschland

T +49 7843 9466 0  
www.heimatec.de  
info@heimatec.de

Die Kontaktdaten unserer weltweiten Handelspartner finden Sie auf unserer Internetseite:  
<https://heimatec.com/handelspartner>