

Hyundai-Kia  
**SKT 180 TT**  
**MS/SY**



# Hightech von heimatec - Werkzeuge und Systeme für die produktive Dreh- und Fräsbearbeitung

heimatec gehört zu den internationalen Technologie- und Qualitätsführern von Präzisionswerkzeugen und ist auf die Entwicklung und Herstellung von hochpräzisen festen und angetriebenen Werkzeugen für alle CNC-Drehmaschinen, CNC-Dreh-Fräszentren und CNC-Bearbeitungszentren spezialisiert.

Die Produktpalette\* reicht von statischen BMT- und VDI-Werkzeughaltern über angetriebene Werkzeuge bis hin zu hochkomplexen kundenbezogenen Individuallösungen. heimatec, mit Hauptsitz in Renchen, besitzt eine Tochtergesellschaft in Asien und Indien sowie zahlreiche Repräsentanzen und Handelspartner über den ganzen Globus verteilt.

## \*UNSERE PRODUKTE

Feste Werkzeughalter

Angetriebene Werkzeugeinheiten

Präzisionswerkzeuge

Werkzeuge für Dreh- und Bearbeitungszentren

Werkzeuge für Langdrehautomaten

Werkzeugwechsel- und Schnellwechselsysteme

Werkzeugsysteme für die Verzahnungsherstellung

Digitales Werkzeugmanagement

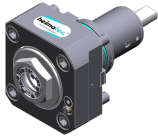
Das Katalog-Werk einschließlich aller seiner Teile ist urheberrechtlich geschützt. Jede Verwertung außerhalb der engen Grenzen des Urheberrechtsgesetzes ist ohne Zustimmung der Rechteinhaber unzulässig und strafbar. Das gilt insbesondere für Vervielfältigungen, Übersetzungen, Mikroverfilmungen und die Einspeicherung und Verarbeitung in elektronischen Systemen.

**heimatec GmbH** behält sich Änderungen technischer Art jederzeit ohne Vorankündigung vor. Dies gilt insbesondere bei Anpassungen an neue oder geänderte internationale Normen oder bei Weiterentwicklungen unserer Produkte oder Herstellungsprozesse.

Die aktuelle Version unserer Allgemeinen Geschäftsbedingungen (AGB) finden Sie auf unserer Webseite.

Artikel-Nr. Bezeichnung

8 010 55 038



**Axial-Bohr- und Fräskopf ER 25 AX UT IK**

Gewicht [kg]: 3.050  
 Werkzeugantrieb: Zweiflach (~DIN 1809)  
 Schaftgröße [mm]: 55.00  
 Schafttyp: BMT  
 Werkzeugaufnahme: ER 25 A - u-tec  
 Übersetzung [i]: 1:1  
 Drehmoment max [Nm]: 50  
 Drehzahl max [1/min]: 6000  
 Drehrichtung: gleich  
 Kühlmittel: IK/EK  
 Druck max [bar]: 25  
 Hinweis: Kombilagerung

8 010 55 039



**Axial-Bohr- und Fräskopf ER 25 AX UT**

Zusatzbezeichnung: 180° umsetzbar  
 Werkzeugantrieb: Zweiflach (~DIN 1809)  
 Schaftgröße [mm]: 55.00  
 Schafttyp: BMT  
 Werkzeugaufnahme: ER 25 A - u-tec  
 Übersetzung [i]: 1:1  
 Drehmoment max [Nm]: 50  
 Drehzahl max [1/min]: 12000  
 Drehrichtung: gleich  
 Kühlmittel: EK  
 Druck max [bar]: 140

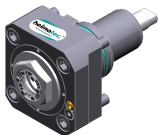
8 010 55 051



**Axial-Bohr- und Fräskopf Weldon 3/4"**

Gewicht [kg]: 3.390  
 Werkzeugantrieb: Zweiflach (~DIN 1809)  
 Schaftgröße [mm]: 55.00  
 Schafttyp: BMT  
 Werkzeugaufnahme: Weldon (DIN 1835 B) 3/4" (19,05mm)  
 Übersetzung [i]: 1:1  
 Drehmoment max [Nm]: 50  
 Drehzahl max [1/min]: 6000  
 Drehrichtung: gleich  
 Kühlmittel: EK  
 Hinweis: Kombilagerung

8 010 55 120

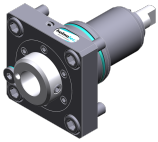


**Axial-Bohr- und Fräskopf ER 25 AX UT**

Gewicht [kg]: 3.190  
 Werkzeugantrieb: Zweiflach (~DIN 1809)  
 Schaftgröße [mm]: 55.00  
 Schafttyp: BMT  
 Werkzeugaufnahme: ER 25 A - u-tec  
 Übersetzung [i]: 1:1  
 Drehmoment max [Nm]: 50  
 Drehzahl max [1/min]: 8000  
 Drehrichtung: gleich  
 Kühlmittel: EK

Artikel-Nr.      Bezeichnung

**8 010 56 035**



**Axial-Bohr- und Fräskopf HT 4 IK**

Werkzeugantrieb:      Zweiflach (~DIN 1809)  
Schaftgröße [mm]:      55.00  
Schafttyp:      BMT  
Werkzeugaufnahme:      HT 4  
Übersetzung [i]:      1:1  
Drehmoment max [Nm]:      50  
Drehzahl max [1/min]:      6000  
Drehrichtung:      gleich  
Kühlmittel:      IK/EK  
Druck max [bar]:      25  
Hinweis:      verstärkte Lagerung

**8 010 56 039**



**Axial-Bohr- und Fräskopf ER 32 AX UT**

Gewicht [kg]:      3.200  
Werkzeugantrieb:      Zweiflach (~DIN 1809)  
Schaftgröße [mm]:      55.00  
Schafttyp:      BMT  
Werkzeugaufnahme:      ER 32 A - u-tec  
Übersetzung [i]:      1:1  
Drehmoment max [Nm]:      50  
Drehzahl max [1/min]:      6000  
Drehrichtung:      gleich  
Kühlmittel:      EK  
Hinweis:      Kombilagerung

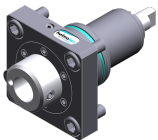
**8 010 56 040**



**Axial-Bohr- und Fräskopf ER 32 AX UT IK**

Gewicht [kg]:      3.220  
Werkzeugantrieb:      Zweiflach (~DIN 1809)  
Schaftgröße [mm]:      55.00  
Schafttyp:      BMT  
Werkzeugaufnahme:      ER 32 A - u-tec  
Übersetzung [i]:      1:1  
Drehmoment max [Nm]:      50  
Drehzahl max [1/min]:      6000  
Drehrichtung:      gleich  
Kühlmittel:      IK/EK  
Druck max [bar]:      25  
Hinweis:      Kombilagerung

**8 010 56 047**



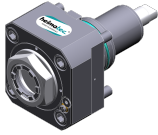
**Axial-Bohr- und Fräskopf HT 4 IK**

Werkzeugantrieb:      Zweiflach (~DIN 1809)  
Schaftgröße [mm]:      55.00  
Schafttyp:      BMT  
Werkzeugaufnahme:      HT 4  
Übersetzung [i]:      1:1  
Drehmoment max [Nm]:      50  
Drehzahl max [1/min]:      6000  
Drehrichtung:      gleich  
Kühlmittel:      IK/EK  
Druck max [bar]:      25  
Hinweis:      Kombilagerung

Artikel-Nr.	Bezeichnung
-------------	-------------

8 010 56 089

**Axial-Bohr- und Fräskopf ER 32 AX UT IK**



Gewicht [kg]: 3.700  
 Werkzeugantrieb: Zweiflach (~DIN 1809)  
 Schaftgröße [mm]: 55.00  
 Schafttyp: BMT  
 Werkzeugaufnahme: ER 32 A - u-tec  
 Übersetzung [i]: 1:1  
 Drehmoment max [Nm]: 50  
 Drehzahl max [1/min]: 12000  
 Drehrichtung: gleich  
 Kühlmittel: IK/EK  
 Druck max [bar]: 100  
 Hinweis: Trockenlauf möglich

8 010 56 119

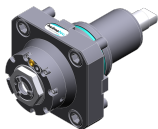
**Axial-Bohr- und Fräskopf C 4 IK**



Zusatzbezeichnung: 180° umsetzbar  
 Werkzeugantrieb: Zweiflach (~DIN 1809)  
 Schaftgröße [mm]: 55.00  
 Schafttyp: BMT  
 Werkzeugaufnahme: heimatec Capto(TM) C 4  
 Übersetzung [i]: 1:1  
 Drehmoment max [Nm]: 50  
 Drehzahl max [1/min]: 6000  
 Drehrichtung: gleich  
 Kühlmittel: IK/EK  
 Druck max [bar]: 100  
 Hinweis: Einsetzbarkeit prüfen; Werkzeuglänge prüfen !;

8 013 54 008

**Axial-Bohr- und Fräskopf ER 16 AX UT**



Gewicht [kg]: 2.480  
 Werkzeugantrieb: Zweiflach (~DIN 1809)  
 Schaftgröße [mm]: 55.00  
 Schafttyp: BMT  
 Werkzeugaufnahme: ER 16 A - u-tec  
 Übersetzung [i]: 1:4  
 Drehmoment max [Nm]: 5  
 Drehzahl max [1/min]: 24000  
 Drehrichtung: gleich  
 Kühlmittel: EK

8 013 54 009

**Axial-Bohr- und Fräskopf ER 16 AX UT IK**



Werkzeugantrieb: Zweiflach (~DIN 1809)  
 Schaftgröße [mm]: 55.00  
 Schafttyp: BMT  
 Werkzeugaufnahme: ER 16 A - u-tec  
 Übersetzung [i]: 1:4  
 Drehmoment max [Nm]: 5  
 Drehzahl max [1/min]: 24000  
 Drehrichtung: gleich  
 Kühlmittel: IK/EK  
 Druck max [bar]: 100

Artikel-Nr.      Bezeichnung

8 019 55 050



**Axial-Bohr- und Fräskopf ER 25 AX UT**

Gewicht [kg]: 5.000  
 Zusatzbezeichnung: achsversetzt; 180° umsetzbar  
 Werkzeugantrieb: Zweiflach (~DIN 1809)  
 Schaftgröße [mm]: 55.00  
 Schafttyp: BMT  
 Werkzeugaufnahme: ER 25 A - u-tec  
 Übersetzung [i]: 1:1  
 Drehmoment max [Nm]: 40  
 Drehzahl max [1/min]: 8000  
 Drehrichtung: ungleich  
 Kühlmittel: EK  
 Hinweis: verstärkte Lagerung  
 Achsversatz [mm]: 42

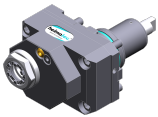
8 019 55 051



**Axial-Bohr- und Fräskopf ER 25 AX UT**

Gewicht [kg]: 5.010  
 Zusatzbezeichnung: achsversetzt; 180° umsetzbar  
 Werkzeugantrieb: Zweiflach (~DIN 1809)  
 Schaftgröße [mm]: 55.00  
 Schafttyp: BMT  
 Werkzeugaufnahme: ER 25 A - u-tec  
 Übersetzung [i]: 2:1  
 Drehmoment max [Nm]: 50  
 Drehzahl max [1/min]: 3000  
 Drehrichtung: ungleich  
 Kühlmittel: EK  
 Hinweis: verstärkte Lagerung  
 Achsversatz [mm]: 42

8 019 55 052



**Axial-Bohr- und Fräskopf ER 25 AX UT**

Gewicht [kg]: 5.020  
 Zusatzbezeichnung: achsversetzt; 180° umsetzbar  
 Werkzeugantrieb: Zweiflach (~DIN 1809)  
 Schaftgröße [mm]: 55.00  
 Schafttyp: BMT  
 Werkzeugaufnahme: ER 25 A - u-tec  
 Übersetzung [i]: 1:3  
 Drehmoment max [Nm]: 16  
 Drehzahl max [1/min]: 18000  
 Drehrichtung: ungleich  
 Kühlmittel: EK  
 Hinweis: verstärkte Lagerung  
 Achsversatz [mm]: 42

8 019 55 053



**Axial-Bohr- und Fräskopf ER 25 AX UT**

Gewicht [kg]: 4.980  
 Zusatzbezeichnung: achsversetzt; 180° umsetzbar  
 Werkzeugantrieb: Zweiflach (~DIN 1809)  
 Schaftgröße [mm]: 55.00  
 Schafttyp: BMT  
 Werkzeugaufnahme: ER 25 A - u-tec  
 Übersetzung [i]: 1:2  
 Drehmoment max [Nm]: 25  
 Drehzahl max [1/min]: 16000  
 Drehrichtung: ungleich

Artikel-Nr.	Bezeichnung
-------------	-------------

Kühlmittel:	EK
Hinweis:	verstärkte Lagerung
Achsversatz [mm]:	42

**8 019 55 054 Axial-Bohr- und Fräskopf ER 25 AX UT IK**



Zusatzbezeichnung:	achsversetzt; 180° umsetzbar
Werkzeugantrieb:	Zweiflach (~DIN 1809)
Schaftgröße [mm]:	55.00
Schafttyp:	BMT
Werkzeugaufnahme:	ER 25 A - u-tec
Übersetzung [i]:	1:1
Drehmoment max [Nm]:	40
Drehzahl max [1/min]:	6000
Drehrichtung:	ungleich
Kühlmittel:	IK/EK
Druck max [bar]:	140
Hinweis:	verstärkte Lagerung
Achsversatz [mm]:	42

**8 019 55 056 Axial-Bohr- und Fräskopf ER 25 AX UT IK**



Gewicht [kg]:	6.130
Zusatzbezeichnung:	achsversetzt; 180° umsetzbar
Werkzeugantrieb:	Zweiflach (~DIN 1809)
Schaftgröße [mm]:	55.00
Schafttyp:	BMT
Werkzeugaufnahme:	ER 25 A - u-tec
Übersetzung [i]:	1:3
Drehmoment max [Nm]:	16
Drehzahl max [1/min]:	18000
Drehrichtung:	ungleich
Kühlmittel:	IK/EK
Druck max [bar]:	140
Hinweis:	verstärkte Lagerung
Achsversatz [mm]:	42

**8 019 55 057 Axial-Bohr- und Fräskopf ER 25 AX UT IK**



Gewicht [kg]:	6.060
Zusatzbezeichnung:	achsversetzt; 180° umsetzbar
Werkzeugantrieb:	Zweiflach (~DIN 1809)
Schaftgröße [mm]:	55.00
Schafttyp:	BMT
Werkzeugaufnahme:	ER 25 A - u-tec
Übersetzung [i]:	1:2
Drehmoment max [Nm]:	25
Drehzahl max [1/min]:	16000
Drehrichtung:	ungleich
Kühlmittel:	IK/EK
Druck max [bar]:	140
Hinweis:	verstärkte Lagerung
Achsversatz [mm]:	42

Artikel-Nr.

Bezeichnung

8 030 54 079

**Winkel-Bohr- und Fräskopf ER 16 AX UT**



Gewicht [kg]: 4.200  
Zusatzbezeichnung: 180° umsetzbar  
Werkzeugantrieb: Zweiflach (~DIN 1809)  
Schaftgröße [mm]: 55.00  
Schafttyp: BMT  
Werkzeugaufnahme: ER 16 A - u-tec  
Übersetzung [i]: 1:1  
Drehmoment max [Nm]: 10  
Drehzahl max [1/min]: 6000  
Drehrichtung: ungleich  
Kühlmittel: EK  
Mittenmaß [mm]: 70

8 030 55 093

**Winkel-Fräs- und Bohrkopf ER 25 AX UT**



Zusatzbezeichnung: 180° umsetzbar  
Werkzeugantrieb: Zweiflach (~DIN 1809)  
Schaftgröße [mm]: 55.00  
Schafttyp: BMT  
Werkzeugaufnahme: ER 25 A - u-tec  
Übersetzung [i]: 1:1  
Drehmoment max [Nm]: 50  
Drehzahl max [1/min]: 5000  
Drehrichtung: gleich  
Kühlmittel: EK  
Hinweis: Kombilagerung  
Mittenmaß [mm]: 85

8 030 55 143

**Winkel-Bohr- und Fräskopf ER 25 AX UT**



Zusatzbezeichnung: 180° umsetzbar  
Werkzeugantrieb: Zweiflach (~DIN 1809)  
Schaftgröße [mm]: 55.00  
Schafttyp: BMT  
Werkzeugaufnahme: ER 25 A - u-tec  
Übersetzung [i]: 1:3  
Drehmoment max [Nm]: 12  
Drehzahl max [1/min]: 18000  
Drehrichtung: gleich  
Kühlmittel: EK  
Hinweis: verstärkte Lagerung  
Mittenmaß [mm]: 85





8 030 55 156

**Winkel-Bohr- und Fräskopf ER 25 AX UT IK**



Gewicht [kg]: 6.820  
Zusatzbezeichnung: 180° umsetzbar  
Ausführung: Sonder  
Werkzeugantrieb: Zweiflach (~DIN 1809)  
Schaftgröße [mm]: 55.00  
Schafttyp: BMT  
Werkzeugaufnahme: ER 25 A - u-tec  
Übersetzung [i]: 1:2  
Drehmoment max [Nm]: 16  
Drehzahl max [1/min]: 12000  
Drehrichtung: gleich  
Kühlmittel: IK  
Druck max [bar]: 140

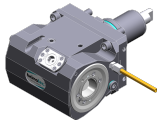
Artikel-Nr.	Bezeichnung
-------------	-------------

	Hinweis: Mittenmaß [mm]:	verstärkte Lagerung 85
<b>8 030 55 184</b>	<b>Winkel-Bohr- und Fräskopf ER 25 AX UT IK</b>	
	Gewicht [kg]: Zusatzbezeichnung: Werkzeugantrieb: Schaftgröße [mm]: Schafttyp: Werkzeugaufnahme: Übersetzung [i]: Drehmoment max [Nm]: Drehzahl max [1/min]: Drehrichtung: Kühlmittel: Druck max [bar]: Hinweis: Mittenmaß [mm]:	6.830 180° umsetzbar Zweiflach (~DIN 1809) 55.00 BMT ER 25 A - u-tec 1:3 12 18000 gleich IK/EK 140 verstärkte Lagerung 85
<b>8 030 55 255</b>	<b>Winkel-Bohr- und Fräskopf ER 25 AX UT</b>	
	Gewicht [kg]: Zusatzbezeichnung: Werkzeugantrieb: Schaftgröße [mm]: Schafttyp: Werkzeugaufnahme: Übersetzung [i]: Drehmoment max [Nm]: Drehzahl max [1/min]: Drehrichtung: Kühlmittel: Mittenmaß [mm]:	7.600 180° umsetzbar Zweiflach (~DIN 1809) 55.00 BMT ER 25 A - u-tec 1:1 50 12000 gleich EK 85
<b>8 030 55 256</b>	<b>Winkel-Bohr- und Fräskopf ER 25 AX UT IK</b>	
	Gewicht [kg]: Zusatzbezeichnung: Werkzeugantrieb: Schaftgröße [mm]: Schafttyp: Werkzeugaufnahme: Übersetzung [i]: Drehmoment max [Nm]: Drehzahl max [1/min]: Drehrichtung: Kühlmittel: Druck max [bar]: Mittenmaß [mm]:	8.200 180° umsetzbar Zweiflach (~DIN 1809) 55.00 BMT ER 25 A - u-tec 1:1 50 12000 gleich IK/EK 140 85
<b>8 030 56 173</b>	<b>Winkel-Bohr- und Fräskopf ER 32 AX UT</b>	
	Zusatzbezeichnung: Werkzeugantrieb: Schaftgröße [mm]: Schafttyp: Werkzeugaufnahme: Übersetzung [i]: Drehmoment max [Nm]:	180° umsetzbar Zweiflach (~DIN 1809) 55.00 BMT ER 32 A - u-tec 2:1 63

Artikel-Nr.	Bezeichnung
-------------	-------------

Drehzahl max [1/min]:	6000
Drehrichtung:	ungleich
Kühlmittel:	EK
Hinweis:	Kombilagerung
Mittenmaß [mm]:	85

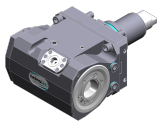
**8 030 56 186**



**Winkel-Bohr- und Fräskopf C 4**

Gewicht [kg]:	10.200
Zusatzbezeichnung:	180° umsetzbar
Werkzeugantrieb:	Zweiflach (~DIN 1809)
Schaftgröße [mm]:	55.00
Schafttyp:	BMT
Werkzeugaufnahme:	heimatec Capto(TM) C 4
Übersetzung [i]:	1:1
Drehmoment max [Nm]:	40
Drehzahl max [1/min]:	6000
Drehrichtung:	ungleich
Kühlmittel:	EK
Hinweis:	Einsetzbarkeit prüfen; Werkzeuglänge beachten!
Mittenmaß [mm]:	85

**8 030 56 187**



**Winkel-Bohr- und Fräskopf C 4 IK**

Gewicht [kg]:	10.440
Zusatzbezeichnung:	180° umsetzbar
Werkzeugantrieb:	Zweiflach (~DIN 1809)
Schaftgröße [mm]:	55.00
Schafttyp:	BMT
Werkzeugaufnahme:	heimatec Capto(TM) C 4
Übersetzung [i]:	1:1
Drehmoment max [Nm]:	40
Drehzahl max [1/min]:	6000
Drehrichtung:	ungleich
Kühlmittel:	IK/EK
Druck max [bar]:	140
Hinweis:	Einsetzbarkeit prüfen; Werkzeuglänge beachten!
Mittenmaß [mm]:	85

**8 030 56 246**



**Winkel-Bohr- und Fräskopf ER 32 AX UT IK**

Gewicht [kg]:	7.660
Zusatzbezeichnung:	180° umsetzbar
Werkzeugantrieb:	Zweiflach (~DIN 1809)
Schaftgröße [mm]:	55.00
Schafttyp:	BMT
Werkzeugaufnahme:	ER 32 A - u-tec
Übersetzung [i]:	1:1
Drehmoment max [Nm]:	50
Drehzahl max [1/min]:	12000
Drehrichtung:	gleich
Kühlmittel:	IK/EK
Druck max [bar]:	140
Mittenmaß [mm]:	85

Artikel-Nr.      Bezeichnung

**8 030 56 247**



**Winkel-Bohr- und Fräskopf ER 32 AX UT**

Gewicht [kg]: 7.550  
 Zusatzbezeichnung: 180° umsetzbar  
 Werkzeugantrieb: Zweiflach (~DIN 1809)  
 Schaftgröße [mm]: 55.00  
 Schafttyp: BMT  
 Werkzeugaufnahme: ER 32 A - u-tec  
 Übersetzung [i]: 1:1  
 Drehmoment max [Nm]: 50  
 Drehzahl max [1/min]: 12000  
 Drehrichtung: gleich  
 Kühlmittel: EK  
 Mittenmaß [mm]: 85

**8 031 55 022**



**Winkel-Fräskopf Kombidorn 22**

Gewicht [kg]: 8.100  
 Zusatzbezeichnung: 180° umsetzbar  
 Werkzeugantrieb: Zweiflach (~DIN 1809)  
 Schaftgröße [mm]: 55.00  
 Schafttyp: BMT  
 Werkzeugaufnahme: Kombidorn 22  
 Übersetzung [i]: 2:1  
 Drehmoment max [Nm]: 63  
 Drehzahl max [1/min]: 3000  
 Drehrichtung: ungleich  
 Kühlmittel: EK  
 Hinweis: Kombilagerung  
 Mittenmaß [mm]: 85

**8 037 54 025**



**Winkel-Scheibenfräserkopf Dorn 16**

Ausführung: 360° drehbar  
 Werkzeugantrieb: Zweiflach (~DIN 1809)  
 Schaftgröße [mm]: 55.00  
 Schafttyp: BMT  
 Werkzeugaufnahme: Fräserwelle 16  
 Übersetzung [i]: 1:1  
 Drehmoment max [Nm]: 50  
 Drehzahl max [1/min]: 4000  
 Drehrichtung: ungleich  
 Kühlmittel: EK  
 Hinweis: Einsetzbarkeit prüfen; Werkzeuglänge beachten;  
 Mittenmaß [mm]: 89

**8 037 55 039**



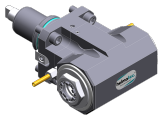
**Winkel-Scheibenfräserkopf Dorn 1"**

Gewicht [kg]: 10.220  
 Werkzeugantrieb: Zweiflach (~DIN 1809)  
 Schaftgröße [mm]: 55.00  
 Schafttyp: BMT  
 Werkzeugaufnahme: Fräserwelle 1" (25,4mm)  
 Übersetzung [i]: 2:1  
 Drehmoment max [Nm]: 80  
 Drehzahl max [1/min]: 4000  
 Drehrichtung: gleich  
 Kühlmittel: EK  
 Hinweis: Einsetzbarkeit prüfen; Werkzeuglänge beachten;  
 Mittenmaß [mm]: 81

Artikel-Nr.	Bezeichnung
-------------	-------------

8 039 55 026

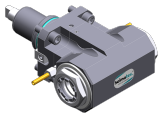
**Winkel-Bohr- und Fräskopf ER 25 AX UT**



Gewicht [kg]:	7.000
Zusatzbezeichnung:	180° umsetzbar
Einsatz für:	Haupt- und Gegenspindel
Ausführung:	doppelspindlig
Werkzeugantrieb:	Zweiflach (~DIN 1809)
Schaftgröße [mm]:	55.00
Schafttyp:	BMT
Werkzeugaufnahme:	ER 25 A - u-tec
Übersetzung [i]:	1:1
Drehmoment max [Nm]:	50
Drehzahl max [1/min]:	12000
Drehrichtung:	gleich/ungleich
Kühlmittel:	EK
Hinweis:	verstärkte Lagerung
Mittenmaß [mm]:	85

8 039 56 029

**Winkel-Bohr- und Fräskopf ER 32 AX UT**



Gewicht [kg]:	6.840
Zusatzbezeichnung:	180° umsetzbar
Einsatz für:	Haupt- und Gegenspindel
Ausführung:	doppelspindlig
Werkzeugantrieb:	Zweiflach (~DIN 1809)
Schaftgröße [mm]:	55.00
Schafttyp:	BMT
Werkzeugaufnahme:	ER 32 A - u-tec
Übersetzung [i]:	1:1
Drehmoment max [Nm]:	50
Drehzahl max [1/min]:	12000
Drehrichtung:	gleich/ungleich
Kühlmittel:	EK
Hinweis:	verstärkte Lagerung
Mittenmaß [mm]:	85

8 039 56 045

**Winkel-Bohr- und Fräskopf ER 32 AX UT**



Gewicht [kg]:	8.600
Zusatzbezeichnung:	180° umsetzbar
Einsatz für:	Haupt- und Gegenspindel
Ausführung:	doppelspindlig
Werkzeugantrieb:	Zweiflach (~DIN 1809)
Schaftgröße [mm]:	55.00
Schafttyp:	BMT
Werkzeugaufnahme:	ER 32 A - u-tec
Übersetzung [i]:	1:1
Drehmoment max [Nm]:	50
Drehzahl max [1/min]:	6000
Drehrichtung:	gleich/ungleich
Kühlmittel:	EK
Hinweis:	verstärkte Lagerung
Mittenmaß [mm]:	100

Artikel-Nr. Bezeichnung

8 040 54 023



**Schwenkkopf ± 90° verstb ER 16 AX UT IK**

Gewicht [kg]: 5.770  
 Zusatzbezeichnung: 180° umsetzbar  
 Werkzeugantrieb: Zweiflach (~DIN 1809)  
 Schaftgröße [mm]: 55.00  
 Schafttyp: BMT  
 Werkzeugaufnahme: ER 16 A - u-tec  
 Übersetzung [i]: 1:1  
 Drehmoment max [Nm]: 25  
 Drehzahl max [1/min]: 6000  
 Drehrichtung: ungleich  
 Kühlmittel: IK/EK  
 Druck max [bar]: 140  
 Mittenmaß [mm]: 90

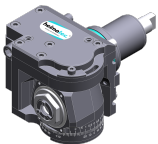
8 040 55 022



**Schwenkkopf ± 90° verstb ER 25 AX UT**

Gewicht [kg]: 5.930  
 Zusatzbezeichnung: 180° umsetzbar  
 Ausführung: Sonder  
 Werkzeugantrieb: Zweiflach (~DIN 1809)  
 Schaftgröße [mm]: 55.00  
 Schafttyp: BMT  
 Werkzeugaufnahme: ER 25 A - u-tec  
 Übersetzung [i]: 1:1  
 Drehmoment max [Nm]: 25  
 Drehzahl max [1/min]: 6000  
 Drehrichtung: ungleich  
 Kühlmittel: EK  
 Mittenmaß [mm]: 90

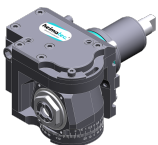
8 043 54 006



**Schwenkkopf +110°/-20° verst ER16 AX UT**

Gewicht [kg]: 5.940  
 Zusatzbezeichnung: achsversetzt; 180° umsetzbar  
 Werkzeugantrieb: Zweiflach (~DIN 1809)  
 Schaftgröße [mm]: 55.00  
 Schafttyp: BMT  
 Werkzeugaufnahme: ER 16 A - u-tec  
 Übersetzung [i]: 1:1  
 Drehmoment max [Nm]: 25  
 Drehzahl max [1/min]: 6000  
 Drehrichtung: ungleich  
 Kühlmittel: EK  
 Mittenmaß [mm]: 50  
 Achsversatz [mm]: 35

8 043 54 013



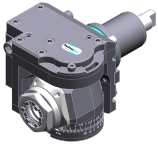
**Schwenkkopf +110°/-20° verst ER16 AX UT**

Gewicht [kg]: 6.320  
 Zusatzbezeichnung: achsversetzt; 180° umsetzbar  
 Werkzeugantrieb: Zweiflach (~DIN 1809)  
 Schaftgröße [mm]: 55.00  
 Schafttyp: BMT  
 Werkzeugaufnahme: ER 16 A - u-tec  
 Übersetzung [i]: 1:2  
 Drehmoment max [Nm]: 12  
 Drehzahl max [1/min]: 12000  
 Drehrichtung: ungleich

Artikel-Nr.	Bezeichnung
-------------	-------------

Kühlmittel:	EK
Mittenmaß [mm]:	50
Achsversatz [mm]:	35

**8 043 55 005 Schwenkkopf +110°/-20° verst ER25 AX UT**



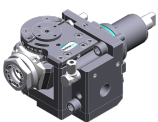
Gewicht [kg]:	6.170
Zusatzbezeichnung:	achsversetzt, 180° umsetzbar
Werkzeugantrieb:	Zweiflach (~DIN 1809)
Schaftgröße [mm]:	55.00
Schafttyp:	BMT
Werkzeugaufnahme:	ER 25 A - u-tec
Übersetzung [i]:	1:1
Drehmoment max [Nm]:	25
Drehzahl max [1/min]:	6000
Drehrichtung:	ungleich
Kühlmittel:	EK
Hinweis:	verstärkte Lagerung
Mittenmaß [mm]:	50
Achsversatz [mm]:	35

**8 043 55 009 Schwenkkopf +110°/-20° verst ER25AX UTIK**



Gewicht [kg]:	6.320
Zusatzbezeichnung:	achsversetzt, 180° umsetzbar
Werkzeugantrieb:	Zweiflach (~DIN 1809)
Schaftgröße [mm]:	55.00
Schafttyp:	BMT
Werkzeugaufnahme:	ER 25 A - u-tec
Übersetzung [i]:	1:1
Drehmoment max [Nm]:	25
Drehzahl max [1/min]:	6000
Drehrichtung:	ungleich
Kühlmittel:	IK/EK
Druck max [bar]:	25
Hinweis:	verstärkte Lagerung
Mittenmaß [mm]:	50
Achsversatz [mm]:	35

**8 043 55 027 Schwenkkopf +110°/-20° verst ER25 AX UT**



Gewicht [kg]:	6.180
Zusatzbezeichnung:	achsversetzt, 180° umsetzbar
Ausführung:	unter 45° absteckbar
Werkzeugantrieb:	Zweiflach (~DIN 1809)
Schaftgröße [mm]:	55.00
Schafttyp:	BMT
Werkzeugaufnahme:	ER 25 A - u-tec
Übersetzung [i]:	1:1
Drehmoment max [Nm]:	25
Drehzahl max [1/min]:	6000
Drehrichtung:	ungleich
Kühlmittel:	EK
Hinweis:	verstärkte Lagerung
Mittenmaß [mm]:	50
Achsversatz [mm]:	35

Artikel-Nr. Bezeichnung

8 053 54 021



**Mehrspindel-Winkelbohrkopf ER 16 AX UT**

Gewicht [kg]: 8.510  
Zusatzbezeichnung: 180° umsetzbar  
Ausführung: 2-spindlig  
Werkzeugantrieb: Zweiflach (~DIN 1809)  
Schaftgröße [mm]: 55.00  
Schafttyp: BMT  
Werkzeugaufnahme: ER 16 A - u-tec  
Übersetzung [i]: 1:1  
Drehmoment max [Nm]: 25  
Drehzahl max [1/min]: 6000  
Drehrichtung: gleich  
Kühlmittel: EK  
Mittenmaß [mm]: 85

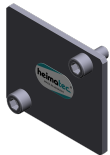
8 053 54 029



**Mehrspindel-Winkelbohrkopf ER 16 AX UT**

Gewicht [kg]: 8.440  
Zusatzbezeichnung: 180° umsetzbar  
Ausführung: 2-spindlig  
Werkzeugantrieb: Zweiflach (~DIN 1809)  
Schaftgröße [mm]: 55.00  
Schafttyp: BMT  
Werkzeugaufnahme: ER 16 A - u-tec  
Übersetzung [i]: 1:2  
Drehmoment max [Nm]: 8  
Drehzahl max [1/min]: 12000  
Drehrichtung: gleich  
Kühlmittel: EK  
Mittenmaß [mm]: 85

8 200 02 003



**Abdeckplatte**

Gewicht [kg]: 0.361  
Schaftgröße [mm]: 55.00  
Schafttyp: BMT

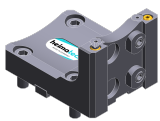
8 202 00 009



**Grundhalter Längsaufnahme FN 12**






Gewicht [kg]: 1.140  
Zusatzbezeichnung: 180° umsetzbar  
Schafttyp: BMT  
Masch. Seit. Aufnahme: Zentrierfeder b 15  
Werkzeugaufnahme: Schnittstelle FN 12  
Kühlmittel: EK

8 224 03 003



**Abstechhalter SH 32**

Gewicht [kg]: 1.810  
Zusatzbezeichnung: 180° umsetzbar  
Einsatz für: Stechschwert 32  
Ausführung: Spannschaft seitlich am Revolver  
Schafttyp: BMT  
Masch. Seit. Aufnahme: Zentrierfeder b 15  
Werkzeugaufnahme: Spannschaft SH 32  
Kühlmittel: EK

Artikel-Nr.	Bezeichnung	
<b>8 224 04 002</b>	<b>Kombi-Drehstahlhalter Vkt. 20</b>	
	Gewicht [kg]:	3.460
	Schafttyp:	BMT
	Masch. Seit. Aufnahme:	Zentrierfeder b 15
	Werkzeugaufnahme:	Vkt. 20
	Kühlmittel:	EK
<b>8 224 04 062</b>	<b>Kombi-Drehstahlhalter Vkt. 20 IK</b>	
	Gewicht [kg]:	3.020
	Schafttyp:	BMT
	Masch. Seit. Aufnahme:	Zentrierfeder b 15
	Werkzeugaufnahme:	Vkt. 20
		Vkt. 20
	Kühlmittel:	IK/EK
	Druck max [bar]:	100
	Hinweis:	Keilleiste
<b>8 224 05 003</b>	<b>Kombi-Drehstahlhalter Vkt. 25</b>	
	Gewicht [kg]:	3.620
	Zusatzbezeichnung:	180° umsetzbar
	Schafttyp:	BMT
	Masch. Seit. Aufnahme:	Zentrierfeder b 15
	Werkzeugaufnahme:	Vkt. 25
	Kühlmittel:	EK
<b>8 224 05 005</b>	<b>Kombi-Drehstahlhalter Vkt. 1"</b>	
	Gewicht [kg]:	3.560
	Schafttyp:	BMT
	Masch. Seit. Aufnahme:	Zentrierfeder b 15
	Werkzeugaufnahme:	Vkt. 1" (25,4mm)
	Kühlmittel:	EK
<b>8 224 05 015</b>	<b>Kombi-Drehstahlhalter Vkt. 25/20</b>	
	Gewicht [kg]:	3.780
	Zusatzbezeichnung:	180° umsetzbar
	Schafttyp:	BMT
	Masch. Seit. Aufnahme:	Zentrierfeder b 15
	Werkzeugaufnahme:	Vkt. 25/20
	Kühlmittel:	EK
	Druck max [bar]:	80
	Hinweis:	mit Unterlegleiste für Vkt. 20
<b>8 224 05 023</b>	<b>Kombi-Drehstahlhalter Vkt. 25/20</b>	
	Gewicht [kg]:	3.150
	Zusatzbezeichnung:	180° umsetzbar
	Schafttyp:	BMT
	Masch. Seit. Aufnahme:	Zentrierfeder b 15
	Werkzeugaufnahme:	Vkt. 25/20
	Kühlmittel:	EK
	Hinweis:	mit Unterlegleiste für Vkt. 20

Artikel-Nr.	Bezeichnung	
<b>8 240 07 043</b>	<b>Bohrstangenhalter Ø 1 1/4"</b>	
	Gewicht [kg]:	7.540
	Zusatzbezeichnung:	180° umsetzbar
	Schafttyp:	BMT
	Masch. Seit. Aufnahme:	Zentrierfeder b 15
	Werkzeugaufnahme:	Ø 1 1/4" (31,75mm)
	Kühlmittel:	IK/EK
	Mittenmaß [mm]:	95
<b>8 240 08 061</b>	<b>Bohrstangenhalter Ø 32</b>	
	Gewicht [kg]:	6.490
	Zusatzbezeichnung:	180° umsetzbar
	Einsatz für:	Haupt- und Gegenspindel
	Schafttyp:	BMT
	Masch. Seit. Aufnahme:	Zentrierfeder b 15
	Werkzeugaufnahme:	Ø 32
	Kühlmittel:	IK/EK
	Mittenmaß [mm]:	80
<b>8 240 09 039</b>	<b>Bohrstangenhalter Ø 40</b>	
	Gewicht [kg]:	7.050
	Zusatzbezeichnung:	180° umsetzbar
	Einsatz für:	Haupt- und Gegenspindel
	Schafttyp:	BMT
	Masch. Seit. Aufnahme:	Zentriernut b 15
	Werkzeugaufnahme:	Ø 40
	Kühlmittel:	IK/EK
	Mittenmaß [mm]:	95
<b>8 244 05 003</b>	<b>Kombi-Plandrehhalter Vkt. 25</b>	
	Gewicht [kg]:	5.340
	Zusatzbezeichnung:	180° umsetzbar
	Einsatz für:	Haupt- und Gegenspindel
	Schafttyp:	BMT
	Masch. Seit. Aufnahme:	Zentrierfeder b 15
	Werkzeugaufnahme:	Vkt. 25
	Kühlmittel:	EK
	Druck max [bar]:	80
<b>8 244 05 006</b>	<b>Kombi-Plandrehhalter Vkt. 1"</b>	
	Gewicht [kg]:	5.310
	Zusatzbezeichnung:	180° umsetzbar
	Einsatz für:	Haupt- und Gegenspindel
	Schafttyp:	BMT
	Masch. Seit. Aufnahme:	Zentrierfeder b 15
	Werkzeugaufnahme:	Vkt. 1" (25,4mm)
	Kühlmittel:	EK
<b>8 251 05 001</b>	<b>Kombi-Doppel-Drehstahlhalter Vkt. 25</b>	
	Gewicht [kg]:	7.700
	Einsatz für:	Haupt- und Gegenspindel
	Schafttyp:	BMT
	Masch. Seit. Aufnahme:	Zentrierfeder b 15
	Werkzeugaufnahme:	Vkt. 25
		Vkt. 25

Artikel-Nr. Bezeichnung

		Vkt. 25 Vkt. 25 EK 80
	Kühlmittel: Druck max [bar]:	
<b>8 259 04 007</b>	<b>Mehrfach-Drehstahlhalter Vkt. 20</b>	
	Gewicht [kg]: Zusatzbezeichnung: Einsatz für: Ausführung: Schafttyp: Masch. Seit. Aufnahme: Werkzeugaufnahme:	8.180 180° umsetzbar Haupt- und Gegenspindel Sonder BMT Zentrierfeder b 15 Vkt. 20 Vkt. 20 Vkt. 20 IK/EK
	Kühlmittel:	
<b>8 320 03 008</b>	<b>Abstechhalter höhenverstellbar SH 32 IK</b>	
	Gewicht [kg]: Zusatzbezeichnung: Schafttyp: Masch. Seit. Aufnahme: Werkzeugaufnahme: Kühlmittel: Druck max [bar]:	1.790 180° umsetzbar BMT Zentrierfeder b 15 Spannschaft SH 32 IK/EK 70
<b>8 320 03 025</b>	<b>Abstechhalter höhenverstellbar SH 32 IK</b>	
	Gewicht [kg]: Zusatzbezeichnung: Schafttyp: Masch. Seit. Aufnahme: Werkzeugaufnahme: Kühlmittel: Druck max [bar]: Hinweis:	1.910 180° umsetzbar BMT Zentrierfeder b 15 Spannschaft SH 32 IK/EK 70 Spannschaft innenliegend
<b>8 320 09 001</b>	<b>Abstechhalter höhenverstellbar 845 IK</b>	
	Gewicht [kg]: Zusatzbezeichnung: Schafttyp: Masch. Seit. Aufnahme: Werkzeugaufnahme: Kühlmittel: Druck max [bar]:	1.730 180° umsetzbar BMT Zentrierfeder b 15  System 845 IK 70

## heimatec.u-tec®

heimatec.de

Produkte / Werkzeugwechselsysteme /  
Wechselsystem u-tec®



Ausführungen siehe Katalog



## heimatec.easy-quick

heimatec.de

Produkte / Werkzeugwechselsysteme /  
Schnellwechselsystem easy-quick HT



Ausführungen siehe Katalog



## heimatec.Capto™

heimatec.de

Produkte / Werkzeugwechselsysteme /  
Schnellwechselsystem heimatec.Capto™



Ausführungen siehe Katalog



## heimatec.accessories

heimatec.de

Produkte / Zubehör



Ausführungen siehe Katalog





● heimatec-Niederlassungen

○ unsere weltweiten Vertretungen

**heimatec**<sup>®</sup>

**heimatec GmbH**  
Präzisionswerkzeuge  
Carl-Benz-Str. 4  
77871 Renchen  
Deutschland

T +49 7843 9466 0  
www.heimatec.de  
info@heimatec.de

Die Kontaktdaten unserer weltweiten Handelspartner finden Sie auf unserer Internetseite:  
<https://heimatec.com/handelspartner>