

Citizen  
**Cincom M16**



# Hightech von heimatec - Werkzeuge und Systeme für die produktive Dreh- und Fräsbearbeitung

heimatec gehört zu den internationalen Technologie- und Qualitätsführern von Präzisionswerkzeugen und ist auf die Entwicklung und Herstellung von hochpräzisen festen und angetriebenen Werkzeugen für alle CNC-Drehmaschinen, CNC-Dreh-Fräszentren und CNC-Bearbeitungszentren spezialisiert.

Die Produktpalette\* reicht von statischen BMT- und VDI-Werkzeughaltern über angetriebene Werkzeuge bis hin zu hochkomplexen kundenbezogenen Individuallösungen. heimatec, mit Hauptsitz in Renchen, besitzt eine Tochtergesellschaft in Asien und Indien sowie zahlreiche Repräsentanzen und Handelspartner über den ganzen Globus verteilt.

## \*UNSERE PRODUKTE

Feste Werkzeughalter

Angetriebene Werkzeugeinheiten

Präzisionswerkzeuge

Werkzeuge für Dreh- und Bearbeitungszentren

Werkzeuge für Langdrehautomaten

Werkzeugwechsel- und Schnellwechselsysteme

Werkzeugsysteme für die Verzahnungsherstellung

Digitales Werkzeugmanagement

Das Katalog-Werk einschließlich aller seiner Teile ist urheberrechtlich geschützt. Jede Verwertung außerhalb der engen Grenzen des Urheberrechtsgesetzes ist ohne Zustimmung der Rechteinhaber unzulässig und strafbar. Das gilt insbesondere für Vervielfältigungen, Übersetzungen, Mikroverfilmungen und die Einspeicherung und Verarbeitung in elektronischen Systemen.

**heimatec GmbH** behält sich Änderungen technischer Art jederzeit ohne Vorankündigung vor. Dies gilt insbesondere bei Anpassungen an neue oder geänderte internationale Normen oder bei Weiterentwicklungen unserer Produkte oder Herstellungsprozesse.

Die aktuelle Version unserer Allgemeinen Geschäftsbedingungen (AGB) finden Sie auf unserer Webseite.

Artikel-Nr. Bezeichnung

3 010 23 000

**Axial-Bohr- und Fräskopf ER 11**



Citizen Artikel-Nr.: MSC507  
 Gewicht [kg]: 0.360  
 Werkzeugantrieb: Zahnrad  
 Schaftgröße [mm]: 25.00  
 Schafttyp: BMT  
 Werkzeugaufnahme: ER 11  
 Übersetzung [i]: 1:1  
 Drehmoment max [Nm]: 10  
 Drehzahl max [1/min]: 10000  
 Drehrichtung: gleich  
 Kühlmittel: kein  
 Hinweis: verstärkte Lagerung

3 010 23 006

**Axial-Bohr- und Fräskopf ER 11 IK**



Gewicht [kg]: 0.500  
 Werkzeugantrieb: Zahnrad  
 Schaftgröße [mm]: 25.00  
 Schafttyp: BMT  
 Werkzeugaufnahme: ER 11  
 Übersetzung [i]: 1:1  
 Drehmoment max [Nm]: 10  
 Drehzahl max [1/min]: 10000  
 Drehrichtung: gleich  
 Kühlmittel: IK  
 Druck max [bar]: 100  
 Hinweis: verstärkte Lagerung

3 010 24 004

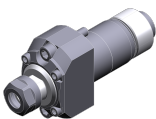
**Axial-Bohr- und Fräskopf ER 16**



Werkzeugantrieb: Zahnrad  
 Schaftgröße [mm]: 25.00  
 Schafttyp: BMT  
 Werkzeugaufnahme: ER 16  
 Übersetzung [i]: 1:1  
 Drehmoment max [Nm]: 10  
 Drehzahl max [1/min]: 10000  
 Drehrichtung: gleich  
 Kühlmittel: kein

3 013 23 000

**Axial-Bohr- und Fräskopf ER 11**



Gewicht [kg]: 0.360  
 Werkzeugantrieb: Zahnrad  
 Schaftgröße [mm]: 25.00  
 Schafttyp: BMT  
 Werkzeugaufnahme: ER 11  
 Übersetzung [i]: 1:4  
 Drehmoment max [Nm]: 2,5  
 Drehzahl max [1/min]: 48000  
 Drehrichtung: gleich  
 Kühlmittel: kein

Artikel-Nr.	Bezeichnung	
<b>3 224 00 000</b>	<b>Drehstahlhalter Vkt. 10</b>	
	Citizen Artikel-Nr.:	VTF110
	Gewicht [kg]:	0.780
	Zusatzbezeichnung:	180° umsetzbar
	Einsatz für:	Revolver
	Schafttyp:	BMT
	Masch. Seit. Aufnahme:	Zentrierbolzen ø 10
	Werkzeugaufnahme:	Vkt. 10
	Kühlmittel:	kein
	Achsversatz [mm]:	63,5 (0)
<b>3 240 05 000</b>	<b>Bohrstangenhalter ø 3/4"</b>	
	Citizen Artikel-Nr.:	VDF101
	Gewicht [kg]:	1.070
	Zusatzbezeichnung:	180° umsetzbar
	Einsatz für:	Revolver
	Ausführung:	zurückgesetzt
	Schafttyp:	BMT
	Masch. Seit. Aufnahme:	Zentrierbolzen ø 10
	Werkzeugaufnahme:	Ø 3/4" (19,05mm)
	Kühlmittel:	kein
	Mittenmaß [mm]:	45
	Achsversatz [mm]:	8,5 (55)
<b>3 253 05 000</b>	<b>Mehrfach-Bohrstangenhalter ø 3/4"</b>	
	Citizen Artikel-Nr.:	VDF401
	Gewicht [kg]:	1.350
	Zusatzbezeichnung:	180° umsetzbar
	Einsatz für:	Revolver
	Ausführung:	zurückgesetzt
	Schafttyp:	BMT
	Masch. Seit. Aufnahme:	Zentrierbolzen ø 10
	Werkzeugaufnahme:	Ø 3/4" (19,05mm) Ø 3/4" (19,05mm)
	Kühlmittel:	kein
	Mittenmaß [mm]:	45/67,5
	Achsversatz [mm]:	8,5 (55)
<b>3 253 25 000</b>	<b>Mehrfach-Bohrstangenhalter Ø 3/4"</b>	
	Citizen Artikel-Nr.:	MDF107
	Gewicht [kg]:	2.870
	Zusatzbezeichnung:	zurückgesetzt
	Schaftgröße [mm]:	25.00
	Schafttyp:	BMT
	Werkzeugaufnahme:	Ø 3/4" (19,05mm) Ø 3/4" (19,05mm) Ø 3/4" (19,05mm)
	Kühlmittel:	kein
	Mittenmaß [mm]:	66/101/136

Artikel-Nr.	Bezeichnung	
<b>3 253 25 001</b>	<b>Mehrfach-Bohrstangenhalter Ø 3/4"</b>	
	Citizen Artikel-Nr.: Zusatzbezeichnung: Schaftgröße [mm]: Schafttyp: Werkzeugaufnahme:	GDF1302 zurückgesetzt 25.00 BMT Ø 3/4" (19,05mm) Ø 3/4" (19,05mm) Ø 3/4" (19,05mm)
	Kühlmittel: Mittenmaß [mm]:	kein 62/ 85/108
<b>3 253 25 002</b>	<b>Mehrfach-Bohrstangenhalter Ø 3/4"</b>	
	Citizen Artikel-Nr.: Gewicht [kg]: Zusatzbezeichnung: Schaftgröße [mm]: Schafttyp: Werkzeugaufnahme:	GDF1303 1.700 zurückgesetzt 25.00 BMT Ø 3/4" (19,05mm) Ø 3/4" (19,05mm) Ø 3/4" (19,05mm)
	Kühlmittel: Mittenmaß [mm]:	kein 60,5/ 90,5/120,5
<b>3 776 13 000</b>	<b>Spannzangenfutter Ø 19,05/ER 11</b>	
	Citizen Artikel-Nr.: Gewicht [kg]: Schaftgröße [mm]: Werkzeugaufnahme: Kühlmittel: Hinweis:	BDS507 0.110 19.05 ER 11 kein Gesamtlänge 61,3 mm
<b>3 776 13 001</b>	<b>Spannzangenfutter Ø 19,05/ER 11</b>	
	Citizen Artikel-Nr.: Gewicht [kg]: Ausführung: Schaftgröße [mm]: Werkzeugaufnahme: Kühlmittel: Hinweis:	BDS607 0.120 lang L 19.05 ER 11 kein Gesamtlänge 73,3 mm
<b>3 776 13 002</b>	<b>Spannzangenfutter Ø 19,05/ER 11</b>	
	Citizen Artikel-Nr.: Gewicht [kg]: Ausführung: Schaftgröße [mm]: Werkzeugaufnahme: Kühlmittel: Hinweis:	BDS707 0.090 kurz S 19.05 ER 11 kein Gesamtlänge 54,3 mm

Artikel-Nr.	Bezeichnung	
<b>3 776 13 003</b>	<b>Spannzangenfutter Ø 19,05/ER 11</b>	
	Citizen Artikel-Nr.:	VDS506
	Gewicht [kg]:	0.142
	Ausführung:	lang XL
	Schaftgröße [mm]:	19.05
	Werkzeugaufnahme:	ER 11
	Kühlmittel:	kein
	Hinweis:	Gesamtlänge 84,8 mm
<b>3 776 13 005</b>	<b>Doppel-Spannzangenfutter Ø 19,05/ER 11</b>	
	Citizen Artikel-Nr.:	HDS5506
	Gewicht [kg]:	0.100
	Ausführung:	lang L
	Schaftgröße [mm]:	19.05
	Werkzeugaufnahme:	ER 11
	Kühlmittel:	kein
	Hinweis:	Gesamtlänge 85,0 mm
<b>3 776 14 000</b>	<b>Spannzangenfutter Ø 19,05/ER 16</b>	
	Citizen Artikel-Nr.:	BDS508
	Gewicht [kg]:	0.112
	Schaftgröße [mm]:	19.05
	Werkzeugaufnahme:	ER 16
	Kühlmittel:	kein
	Hinweis:	Gesamtlänge 65,3 mm
<b>3 776 14 001</b>	<b>Spannzangenfutter Ø 19,05/ER 16</b>	
	Citizen Artikel-Nr.:	BDS610
	Gewicht [kg]:	0.120
	Ausführung:	lang L
	Schaftgröße [mm]:	19.05
	Werkzeugaufnahme:	ER 16
	Kühlmittel:	kein
	Hinweis:	Gesamtlänge 80,3 mm
<b>3 776 14 003</b>	<b>Spannzangenfutter Ø 19,05/ER 16</b>	
	Citizen Artikel-Nr.:	VDS110
	Gewicht [kg]:	0.140
	Ausführung:	lang XL
	Schaftgröße [mm]:	19.05
	Werkzeugaufnahme:	ER 16
	Kühlmittel:	kein
	Hinweis:	Gesamtlänge 90,0 mm
<b>3 778 13 000</b>	<b>Gewindeschneidfutter Ø 19,05/ER 11</b>	
	Citizen Artikel-Nr.:	BNS407
	Zusatzbezeichnung:	mit Längenausgleich 8 mm
	Ausführung:	kurz S
	Schaftgröße [mm]:	19.05
	Werkzeugaufnahme:	ER 11
	Kühlmittel:	kein
	Hinweis:	inkl. je 1x Schneideisenaufnahme ø16x5 / 86,0 mm u.

## heimatec.u-tec®

heimatec.de

Produkte / Werkzeugwechselsysteme /  
Wechselsystem u-tec®



Ausführungen siehe Katalog



## heimatec.easy-quick

heimatec.de

Produkte / Werkzeugwechselsysteme /  
Schnellwechselsystem easy-quick HT



Ausführungen siehe Katalog



## heimatec.Capto™

heimatec.de

Produkte / Werkzeugwechselsysteme /  
Schnellwechselsystem heimatec.Capto™



Ausführungen siehe Katalog



## heimatec.accessories

heimatec.de

Produkte / Zubehör



Ausführungen siehe Katalog





● heimatec-Niederlassungen

○ unsere weltweiten Vertretungen

**heimatec**<sup>®</sup>

**heimatec GmbH**  
Präzisionswerkzeuge  
Carl-Benz-Str. 4  
77871 Renchen  
Deutschland

T +49 7843 9466 0  
www.heimatec.de  
info@heimatec.de

Die Kontaktdaten unserer weltweiten Handelspartner finden Sie auf unserer Internetseite:  
<https://heimatec.com/handelspartner>