

Citizen
Cincom M16



Technologie de pointe HEIMATEC - Outils et systèmes pour l'usinage productif en tournage et fraisage

HEIMATEC fait partie des leaders internationaux en technologie et qualité des outils de précision et est spécialisé dans le développement et la fabrication d'outils fixes et porte-outils motorisés de haute précision pour les tours CNC, les centres de tournage-fraisage CNC et les centres d'usinage CNC.

La gamme de produits* s'étend des porte-outils BMT et VDI statiques aux outils motorisés, en passant par des solutions individuelles hautement complexes adaptées aux besoins des clients. HEIMATEC, dont le siège est à RENCHEN, possède une filiale en Asie et Inde ainsi que de nombreuses représentations et partenaires commerciaux répartis dans le monde entier.

*NOS PRODUITS

Porte-outils fixes

Unités d'outils motorisés

Outils de précision

Outils pour centres de tournage et d'usinage

Outils pour automates de décolletage

Systèmes de changement d'outils et systèmes de changement rapide

Systèmes d'outils pour la fabrication de dentures

Gestion numérique des outils

L'œuvre du catalogue, y compris toutes ses parties, est protégée par le droit d'auteur. Toute exploitation en dehors des limites étroites de la loi sur le droit d'auteur est interdite sans l'accord des titulaires des droits et est passible de sanctions. Cela s'applique notamment aux reproductions, traductions, microfilmages et à l'enregistrement et au traitement au moyen de systèmes électroniques.

HEIMATEC GmbH se réserve le droit d'apporter des modifications techniques à tout moment et sans préavis. Cela s'applique notamment aux adaptations de nouvelles normes internationales aux modifications, aux développements de nos produits et aux différents processus de fabrication.

La version actuelle de nos conditions générales de vente (CGV) est disponible sur notre site web.

N° d'article	Désignation
--------------	-------------

3 010 23 000



Tête de perçage et de fraisage axiale ER 11

Citizen N° d'article:	MSC507
Poids [kg]:	0.360
Entraînement d'outil:	Pignon
Taille du cylindre [mm]:	25.00
Type d'arbre:	BMT
Interface de broche:	ER 11
Rapport de démultiplication [i]:	1:1
Couple max [Nm]:	10
Vitesse max [1/min]:	10000
Sens de rotation:	identique
Lubrification:	no
Remarque:	roulements renforcés

3 010 23 006



Tête de perçage et de fraisage axiale ER 11 int

Poids [kg]:	0.500
Entraînement d'outil:	Pignon
Taille du cylindre [mm]:	25.00
Type d'arbre:	BMT
Interface de broche:	ER 11
Rapport de démultiplication [i]:	1:1
Couple max [Nm]:	10
Vitesse max [1/min]:	10000
Sens de rotation:	identique
Lubrification:	INT
Pression max [bar]:	100
Remarque:	roulements renforcés

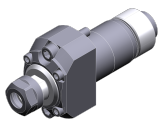
3 010 24 004



Tête de perçage et de fraisage axiale ER 16

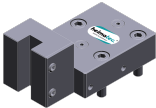
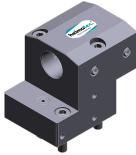


Entraînement d'outil:	Pignon
Taille du cylindre [mm]:	25.00
Type d'arbre:	BMT
Interface de broche:	ER 16
Rapport de démultiplication [i]:	1:1
Couple max [Nm]:	10
Vitesse max [1/min]:	10000
Sens de rotation:	identique
Lubrification:	no

3 013 23 000



Tête de perçage et de fraisage axiale ER 11

Poids [kg]:	0.360
Entraînement d'outil:	Pignon
Taille du cylindre [mm]:	25.00
Type d'arbre:	BMT
Interface de broche:	ER 11
Rapport de démultiplication [i]:	1:4
Couple max [Nm]:	2,5
Vitesse max [1/min]:	48000
Sens de rotation:	identique
Lubrification:	no

N° d'article	Désignation	
3 224 00 000	Porte-barres de tournage sq. 10	
	Citizen N° d'article:	VTF110
	Poids [kg]:	0.780
	Notation:	180° reversible
	Insert pour:	Turret
	Type d'arbre:	BMT
	Machine. Seit. réception:	Localisateur ø 10
	Interface de broche:	Sq. 10
	Lubrification:	no
	Décalage de l'axe [mm]:	63,5 (0)
3 240 05 000	Porte-outils pour barre d'alésage ø 3/4"	
	Citizen N° d'article:	VDF101
	Poids [kg]:	1.070
	Notation:	180° reversible
	Insert pour:	Turret
	Version:	reculé
	Type d'arbre:	BMT
	Machine. Seit. réception:	Localisateur ø 10
	Interface de broche:	Ø 3/4" (19,05mm)
	Lubrification:	no
	Distance au centre [mm]:	45
	Décalage de l'axe [mm]:	8,5 (55)
3 253 05 000	Porte-foret à usage multiple ø 3/4"	
	Citizen N° d'article:	VDF401
	Poids [kg]:	1.350
	Notation:	180° reversible
	Insert pour:	Turret
	Version:	reculé
	Type d'arbre:	BMT
	Machine. Seit. réception:	Localisateur ø 10
	Interface de broche:	Ø 3/4" (19,05mm)
		Ø 3/4" (19,05mm)
	Lubrification:	no
	Distance au centre [mm]:	45/67,5
	Décalage de l'axe [mm]:	8,5 (55)
3 253 25 000	Porte-foret à usage multiple Ø 3/4"	
	Citizen N° d'article:	MDF107
	Poids [kg]:	2.870
	Notation:	reculé
	Taille du cylindre [mm]:	25.00
	Type d'arbre:	BMT
	Interface de broche:	Ø 3/4" (19,05mm)
		Ø 3/4" (19,05mm)
		Ø 3/4" (19,05mm)
	Lubrification:	no
	Distance au centre [mm]:	66/101/136

N° d'article	Désignation	
3 253 25 001	Porte-foret à usage multiple Ø 3/4"	
	Citizen N° d'article:	GDF1302
	Notation:	reculé
	Taille du cylindre [mm]:	25.00
	Type d'arbre:	BMT
	Interface de broche:	Ø 3/4" (19,05mm)
		Ø 3/4" (19,05mm)
		Ø 3/4" (19,05mm)
	Lubrification:	no
	Distance au centre [mm]:	62/ 85/108
3 253 25 002	Porte-foret à usage multiple Ø 3/4"	
	Citizen N° d'article:	GDF1303
	Poids [kg]:	1.700
	Notation:	reculé
	Taille du cylindre [mm]:	25.00
	Type d'arbre:	BMT
	Interface de broche:	Ø 3/4" (19,05mm)
		Ø 3/4" (19,05mm)
		Ø 3/4" (19,05mm)
	Lubrification:	no
	Distance au centre [mm]:	60,5/ 90,5/120,5
3 776 13 000	Mandrin à pinces Ø 19,05/ER 11	
	Citizen N° d'article:	BDS507
	Poids [kg]:	0.110
	Taille du cylindre [mm]:	19.05
	Interface de broche:	ER 11
	Lubrification:	no
	Remarque:	Longueur totale 61,3 mm
3 776 13 001	Mandrin à pinces Ø 19,05/ER 11	
	Citizen N° d'article:	BDS607
	Poids [kg]:	0.120
	Version:	long L
	Taille du cylindre [mm]:	19.05
	Interface de broche:	ER 11
	Lubrification:	no
	Remarque:	Longueur totale 73,3 mm
3 776 13 002	Mandrin à pinces Ø 19,05/ER 11	
	Citizen N° d'article:	BDS707
	Poids [kg]:	0.090
	Version:	short S
	Taille du cylindre [mm]:	19.05
	Interface de broche:	ER 11
	Lubrification:	no
	Remarque:	Longueur totale 54,3 mm

N° d'article	Désignation	
3 776 13 003	Mandrin à pinces Ø 19,05/ER 11	
	Citizen N° d'article:	VDS506
	Poids [kg]:	0.142
	Version:	long XL
	Taille du cylindre [mm]:	19.05
	Interface de broche:	ER 11
	Lubrification:	no
	Remarque:	Longueur totale 84,8 mm
3 776 13 005	Doppel-mandrin à pinces Ø 19,05/ER 11	
	Citizen N° d'article:	HDS5506
	Poids [kg]:	0.100
	Version:	long L
	Taille du cylindre [mm]:	19.05
	Interface de broche:	ER 11
	Lubrification:	no
	Remarque:	Longueur totale 85,0 mm
3 776 14 000	Mandrin à pinces Ø 19,05/ER 16	
	Citizen N° d'article:	BDS508
	Poids [kg]:	0.112
	Taille du cylindre [mm]:	19.05
	Interface de broche:	ER 16
	Lubrification:	no
	Remarque:	Longueur totale 65,3 mm
3 776 14 001	Mandrin à pinces Ø 19,05/ER 16	
	Citizen N° d'article:	BDS610
	Poids [kg]:	0.120
	Version:	long L
	Taille du cylindre [mm]:	19.05
	Interface de broche:	ER 16
	Lubrification:	no
	Remarque:	Longueur totale 80,3 mm
3 776 14 003	Mandrin à pinces Ø 19,05/ER 16	
	Citizen N° d'article:	VDS110
	Poids [kg]:	0.140
	Version:	long XL
	Taille du cylindre [mm]:	19.05
	Interface de broche:	ER 16
	Lubrification:	no
	Remarque:	Longueur totale 90,0 mm
3 778 13 000	Mandrin de tarandage Ø 19,05/ER 11	
	Citizen N° d'article:	BNS407
	Notation:	avec compensation 8 mm
	Version:	short S
	Taille du cylindre [mm]:	19.05
	Interface de broche:	ER 11
	Lubrification:	no
	Remarque:	incl. per 1x Schneideisenaufnahme ø16x5 / 86,0 mm and

heimatec.u-tec®

heimatec.com

Produits / Systèmes de changement d'outils /
Système de changement u-tec®



versions voir catalogue



heimatec.easy-quick

heimatec.com

Produits / Systèmes de changement d'outils /
Système de changement rapide easy-quick HT



versions voir catalogue



heimatec.Capto™

heimatec.com

Produits / Systèmes de changement d'outils /
Système de changement rapide heimatec.Capto™



versions voir catalogue



heimatec.accessories

heimatec.com

Produits / Accessoires



versions voir catalogue





● succursales HEIMATEC

○ nos représentations dans le monde entier

heimatec[®]

Siège
heimatec GmbH
Outils de précision
Carl-Benz-Str. 4
77871 Renchen
Allemagne

Vous trouverez les coordonnées de nos partenaires commerciaux dans le monde entier sur
notre site internet : <https://heimatec.com/partners>

T +49 7843 9466 0
www.heimatec.com
info@heimatec.com