

Citizen  
**Ocean Cincom**  
**GN 3200 W**



# Hightech von heimatec - Werkzeuge und Systeme für die produktive Dreh- und Fräsbearbeitung

heimatec gehört zu den internationalen Technologie- und Qualitätsführern von Präzisionswerkzeugen und ist auf die Entwicklung und Herstellung von hochpräzisen festen und angetriebenen Werkzeugen für alle CNC-Drehmaschinen, CNC-Dreh-Fräszentren und CNC-Bearbeitungszentren spezialisiert.

Die Produktpalette\* reicht von statischen BMT- und VDI-Werkzeughaltern über angetriebene Werkzeuge bis hin zu hochkomplexen kundenbezogenen Individuallösungen. heimatec, mit Hauptsitz in Renchen, besitzt eine Tochtergesellschaft in Asien und Indien sowie zahlreiche Repräsentanzen und Handelspartner über den ganzen Globus verteilt.

## \*UNSERE PRODUKTE

Feste Werkzeughalter

Angetriebene Werkzeugeinheiten

Präzisionswerkzeuge

Werkzeuge für Dreh- und Bearbeitungszentren

Werkzeuge für Langdrehautomaten

Werkzeugwechsel- und Schnellwechselsysteme

Werkzeugsysteme für die Verzahnungsherstellung

Digitales Werkzeugmanagement

Das Katalog-Werk einschließlich aller seiner Teile ist urheberrechtlich geschützt. Jede Verwertung außerhalb der engen Grenzen des Urheberrechtsgesetzes ist ohne Zustimmung der Rechteinhaber unzulässig und strafbar. Das gilt insbesondere für Vervielfältigungen, Übersetzungen, Mikroverfilmungen und die Einspeicherung und Verarbeitung in elektronischen Systemen.

**heimatec GmbH** behält sich Änderungen technischer Art jederzeit ohne Vorankündigung vor. Dies gilt insbesondere bei Anpassungen an neue oder geänderte internationale Normen oder bei Weiterentwicklungen unserer Produkte oder Herstellungsprozesse.

Die aktuelle Version unserer Allgemeinen Geschäftsbedingungen (AGB) finden Sie auf unserer Webseite.

Artikel-Nr.	Bezeichnung	
<b>8 209 00 004</b>	<b>Basisplatte für Werkzeugsystem</b>	
	Gewicht [kg]:	3.210
	Masch. Seit. Aufnahme:	Zentrierfeder b 14
<b>8 224 03 009</b>	<b>Drehstahlhalter Vkt. 16</b>	
	Gewicht [kg]:	1.830
	Ausführung:	rechts
	Masch. Seit. Aufnahme:	Schnittstelle SZ 120
	Werkzeugaufnahme:	Vkt. 16
	Kühlmittel:	EK
	Hinweis:	mit Unterlegleiste, umsetzbar
<b>8 224 03 010</b>	<b>Drehstahlhalter Vkt. 16</b>	
	Ausführung:	links
	Masch. Seit. Aufnahme:	Schnittstelle SZ 120
	Werkzeugaufnahme:	Vkt. 16
	Kühlmittel:	EK
	Hinweis:	mit Unterlegleiste, umsetzbar
<b>8 240 06 020</b>	<b>Bohrstangenhalter Ø 20</b>	
	Gewicht [kg]:	1.220
	Schafttyp:	BMT
	Masch. Seit. Aufnahme:	Schnittstelle SZ 120
	Werkzeugaufnahme:	Ø 20
	Kühlmittel:	IK/EK
	Mittenmaß [mm]:	35
<b>8 240 06 021</b>	<b>Bohrstangenhalter Ø 20</b>	
	Ausführung:	zurückgesetzt
	Schafttyp:	BMT
	Masch. Seit. Aufnahme:	Schnittstelle SZ 120
	Werkzeugaufnahme:	Ø 20
	Kühlmittel:	IK/EK
	Mittenmaß [mm]:	35
<b>8 240 06 022</b>	<b>Adapter für Messtaster Blum TC 67</b>	
	Gewicht [kg]:	2.500
	Schafttyp:	BMT
	Masch. Seit. Aufnahme:	Zentrierfeder b 14
	Werkzeugaufnahme:	Ø 22
	Mittenmaß [mm]:	55
<b>8 240 07 040</b>	<b>Bohrstangenhalter Ø 25 geschlitz</b>	
	Gewicht [kg]:	2.150
	Ausführung:	Sonder
	Schafttyp:	BMT
	Masch. Seit. Aufnahme:	Schnittstelle SZ 120
	Werkzeugaufnahme:	Ø 25
	Kühlmittel:	EK

Citizen

Ocean Cincom GN 3200 W

heimatec®

Artikel-Nr.

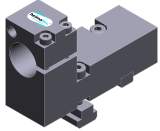
Bezeichnung

Hinweis:  
Mittenmaß [mm]:

Für HF - Spindel; Befestigung mit Nutenstein auf der  
55

8 240 07 060

**Bohrstangenhalter Ø 30 geschlitz**



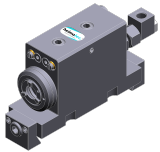
Gewicht [kg]:  
Ausführung:  
Schafttyp:  
Masch. Seit. Aufnahme:  
Werkzeugaufnahme:  
Kühlmittel:  
Hinweis:  
Mittenmaß [mm]:

2.080  
Sonder  
BMT  
Schnittstelle SZ 120  
Ø 30

EK  
Für HF - Spindel; Befestigung mit Nutenstein auf der  
55

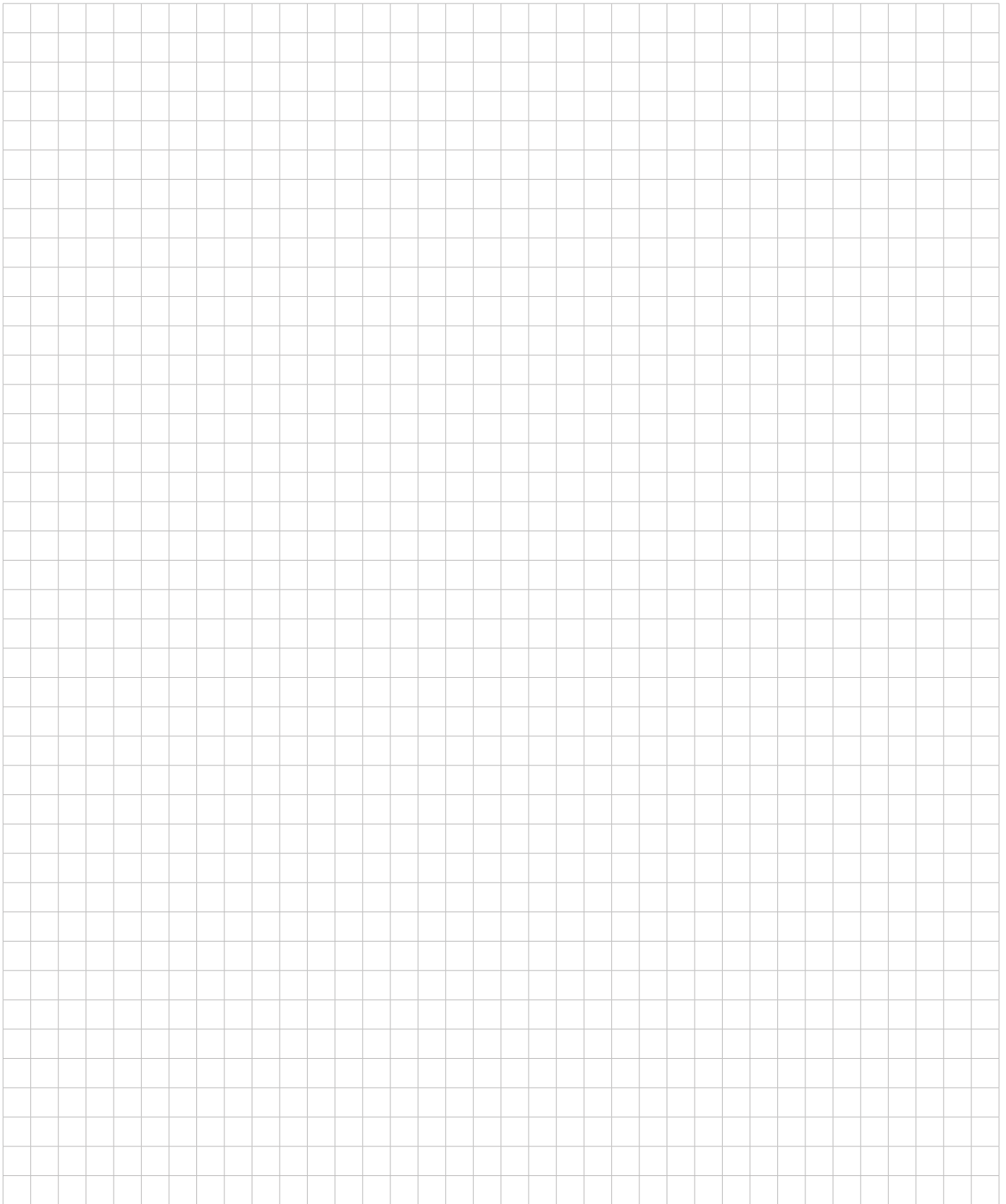
8 248 04 000

**Spannzangenhalter ER 16 AX UT IK**



Gewicht [kg]:  
Zusatzbezeichnung:  
Schafttyp:  
Masch. Seit. Aufnahme:  
Werkzeugaufnahme:  
Kühlmittel:  
Hinweis:  
Mittenmaß [mm]:

2.070  
y-verstellbar  
BMT  
Schnittstelle SZ 120  
ER 16 A - u-tec  
IK/EK  
höhenverstellbar ± 0,3 mm  
35





## heimatec.u-tec®

heimatec.de

Produkte / Werkzeugwechselsysteme /  
Wechselsystem u-tec®



Ausführungen siehe Katalog



## heimatec.easy-quick

heimatec.de

Produkte / Werkzeugwechselsysteme /  
Schnellwechselsystem easy-quick HT



Ausführungen siehe Katalog



## heimatec.Capto™

heimatec.de

Produkte / Werkzeugwechselsysteme /  
Schnellwechselsystem heimatec.Capto™



Ausführungen siehe Katalog



## heimatec.accessories

heimatec.de

Produkte / Zubehör



Ausführungen siehe Katalog





● heimatec-Niederlassungen

○ unsere weltweiten Vertretungen

**heimatec**<sup>®</sup>

**heimatec GmbH**  
Präzisionswerkzeuge  
Carl-Benz-Str. 4  
77871 Renchen  
Deutschland

T +49 7843 9466 0  
www.heimatec.de  
info@heimatec.de

Die Kontaktdaten unserer weltweiten Handelspartner finden Sie auf unserer Internetseite:  
<https://heimatec.com/handelspartner>