

Citizen
Ocean Cincom
GN 3200 W



Technologie de pointe HEIMATEC - Outils et systèmes pour l'usinage productif en tournage et fraisage

HEIMATEC fait partie des leaders internationaux en technologie et qualité des outils de précision et est spécialisé dans le développement et la fabrication d'outils fixes et porte-outils motorisés de haute précision pour les tours CNC, les centres de tournage-fraisage CNC et les centres d'usinage CNC.

La gamme de produits* s'étend des porte-outils BMT et VDI statiques aux outils motorisés, en passant par des solutions individuelles hautement complexes adaptées aux besoins des clients. HEIMATEC, dont le siège est à RENCHEN, possède une filiale en Asie et Inde ainsi que de nombreuses représentations et partenaires commerciaux répartis dans le monde entier.

*NOS PRODUITS

Porte-outils fixes

Unités d'outils motorisés

Outils de précision

Outils pour centres de tournage et d'usinage

Outils pour automates de décolletage

Systèmes de changement d'outils et systèmes de changement rapide

Systèmes d'outils pour la fabrication de dentures

Gestion numérique des outils

L'œuvre du catalogue, y compris toutes ses parties, est protégée par le droit d'auteur. Toute exploitation en dehors des limites étroites de la loi sur le droit d'auteur est interdite sans l'accord des titulaires des droits et est passible de sanctions. Cela s'applique notamment aux reproductions, traductions, microfilmages et à l'enregistrement et au traitement au moyen de systèmes électroniques.

HEIMATEC GmbH se réserve le droit d'apporter des modifications techniques à tout moment et sans préavis. Cela s'applique notamment aux adaptations de nouvelles normes internationales aux modifications, aux développements de nos produits et aux différents processus de fabrication.

La version actuelle de nos conditions générales de vente (CGV) est disponible sur notre site web.

N° d'article	Désignation	
8 209 00 004	Basic plate pour tool system	
	Poids [kg]: Machine. Seit. réception:	3.210 Ressort de centrage b 14
8 224 03 009	Porte-barres de tournage sq. 16	
	Poids [kg]: Version: Machine. Seit. réception: Interface de broche: Lubrification: Remarque:	1.830 right Interface SZ 120 Sq. 16 EXT avec plaque, reversible
8 224 03 010	Porte-barres de tournage sq. 16	
	Version: Machine. Seit. réception: Interface de broche: Lubrification: Remarque:	left Interface SZ 120 Sq. 16 EXT avec plaque, reversible
8 240 06 020	Porte-outils pour barre d'alésage Ø 20	
	Poids [kg]: Type d'arbre: Machine. Seit. réception: Interface de broche: Lubrification: Distance au centre [mm]:	1.220 BMT Interface SZ 120 Ø 20 Int/ext 35
8 240 06 021	Porte-outils pour barre d'alésage Ø 20	
	Version: Type d'arbre: Machine. Seit. réception: Interface de broche: Lubrification: Distance au centre [mm]:	reculé BMT Interface SZ 120 Ø 20 Int/ext 35
8 240 06 022	Adaptateur pour sensor Blum TC 67	
	Poids [kg]: Type d'arbre: Machine. Seit. réception: Interface de broche: Distance au centre [mm]:	2.500 BMT Ressort de centrage b 14 Ø 22 55
8 240 07 040	Porte-outils pour barre d'alésage Ø 25 fendu	
	Poids [kg]: Version: Type d'arbre: Machine. Seit. réception: Interface de broche: Lubrification:	2.150 Special BMT Interface SZ 120 Ø 25 EXT

Citizen

Ocean Cincom GN 3200 W

heimatec®

N° d'article

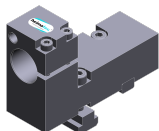
Désignation

Remarque:
Distance au centre [mm]:

Pour HF - broche; Befestigung avec slot nut on the
55

8 240 07 060

Porte-outils pour barre d'alésage Ø 30 fendu

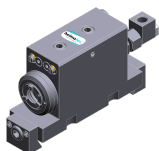


Poids [kg]:
Version:
Type d'arbre:
Machine. Seit. réception:
Interface de broche:
Lubrification:
Remarque:
Distance au centre [mm]:

2.080
Special
BMT
Interface SZ 120
Ø 30
EXT
Pour HF - broche; Befestigung avec slot nut on the
55

8 248 04 000

Mandrin à pinces ER 16 AX UT int



Poids [kg]:
Notation:
Type d'arbre:
Machine. Seit. réception:
Interface de broche:
Lubrification:
Remarque:
Distance au centre [mm]:

2.070
Axes Y ajustables
BMT
Interface SZ 120
ER 16 A - u-tec
Int/ext
hauteur réglable ± 0,3 mm
35

heimatec.u-tec®

heimatec.com

Produits / Systèmes de changement d'outils /
Système de changement u-tec®



versions voir catalogue



heimatec.easy-quick

heimatec.com

Produits / Systèmes de changement d'outils /
Système de changement rapide easy-quick HT



versions voir catalogue



heimatec.Capto™

heimatec.com

Produits / Systèmes de changement d'outils /
Système de changement rapide heimatec.Capto™



versions voir catalogue



heimatec.accessories

heimatec.com

Produits / Accessoires



versions voir catalogue





● succursales HEIMATEC

○ nos représentations dans le monde entier

heimatec[®]

Siège
heimatec GmbH
Outils de précision
Carl-Benz-Str. 4
77871 Renchen
Allemagne

Vous trouverez les coordonnées de nos partenaires commerciaux dans le monde entier sur
notre site internet : <https://heimatec.com/partners>

T +49 7843 9466 0
www.heimatec.com
info@heimatec.com