

Citizen
Ocean Cincom
GN 3200



Hightech von heimatec - Werkzeuge und Systeme für die produktive Dreh- und Fräsbearbeitung

heimatec gehört zu den internationalen Technologie- und Qualitätsführern von Präzisionswerkzeugen und ist auf die Entwicklung und Herstellung von hochpräzisen festen und angetriebenen Werkzeugen für alle CNC-Drehmaschinen, CNC-Dreh-Fräszentren und CNC-Bearbeitungszentren spezialisiert.

Die Produktpalette* reicht von statischen BMT- und VDI-Werkzeughaltern über angetriebene Werkzeuge bis hin zu hochkomplexen kundenbezogenen Individuallösungen. heimatec, mit Hauptsitz in Renchen, besitzt eine Tochtergesellschaft in Asien und Indien sowie zahlreiche Repräsentanzen und Handelspartner über den ganzen Globus verteilt.

*UNSERE PRODUKTE

Feste Werkzeughalter

Angetriebene Werkzeugeinheiten

Präzisionswerkzeuge

Werkzeuge für Dreh- und Bearbeitungszentren

Werkzeuge für Langdrehautomaten

Werkzeugwechsel- und Schnellwechselsysteme

Werkzeugsysteme für die Verzahnungsherstellung

Digitales Werkzeugmanagement

Das Katalog-Werk einschließlich aller seiner Teile ist urheberrechtlich geschützt. Jede Verwertung außerhalb der engen Grenzen des Urheberrechtsgesetzes ist ohne Zustimmung der Rechteinhaber unzulässig und strafbar. Das gilt insbesondere für Vervielfältigungen, Übersetzungen, Mikroverfilmungen und die Einspeicherung und Verarbeitung in elektronischen Systemen.

heimatec GmbH behält sich Änderungen technischer Art jederzeit ohne Vorankündigung vor. Dies gilt insbesondere bei Anpassungen an neue oder geänderte internationale Normen oder bei Weiterentwicklungen unserer Produkte oder Herstellungsprozesse.

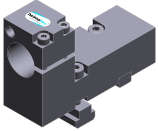
Die aktuelle Version unserer Allgemeinen Geschäftsbedingungen (AGB) finden Sie auf unserer Webseite.

Artikel-Nr.	Bezeichnung	
8 209 00 004	Basisplatte für Werkzeugsystem	
	Gewicht [kg]:	3.210
	Masch. Seit. Aufnahme:	Zentrierfeder b 14
8 224 03 009	Drehstahlhalter Vkt. 16	
	Gewicht [kg]:	1.830
	Ausführung:	rechts
	Masch. Seit. Aufnahme:	Schnittstelle SZ 120
	Werkzeugaufnahme:	Vkt. 16
	Kühlmittel:	EK
	Hinweis:	mit Unterlegleiste, umsetzbar
8 224 03 010	Drehstahlhalter Vkt. 16	
	Ausführung:	links
	Masch. Seit. Aufnahme:	Schnittstelle SZ 120
	Werkzeugaufnahme:	Vkt. 16
	Kühlmittel:	EK
	Hinweis:	mit Unterlegleiste, umsetzbar
8 240 06 020	Bohrstangenhalter Ø 20	
	Gewicht [kg]:	1.220
	Schafttyp:	BMT
	Masch. Seit. Aufnahme:	Schnittstelle SZ 120
	Werkzeugaufnahme:	Ø 20
	Kühlmittel:	IK/EK
	Mittenmaß [mm]:	35
8 240 06 021	Bohrstangenhalter Ø 20	
	Ausführung:	zurückgesetzt
	Schafttyp:	BMT
	Masch. Seit. Aufnahme:	Schnittstelle SZ 120
	Werkzeugaufnahme:	Ø 20
	Kühlmittel:	IK/EK
	Mittenmaß [mm]:	35
8 240 06 022	Adapter für Messtaster Blum TC 67	
	Gewicht [kg]:	2.500
	Schafttyp:	BMT
	Masch. Seit. Aufnahme:	Zentrierfeder b 14
	Werkzeugaufnahme:	Ø 22
	Mittenmaß [mm]:	55
8 240 07 040	Bohrstangenhalter Ø 25 geschlitz	
	Gewicht [kg]:	2.150
	Ausführung:	Sonder
	Schafttyp:	BMT
	Masch. Seit. Aufnahme:	Schnittstelle SZ 120
	Werkzeugaufnahme:	Ø 25
	Kühlmittel:	EK

Artikel-Nr.	Bezeichnung
-------------	-------------

Hinweis: Mittenmaß [mm]:	Für HF - Spindel; Befestigung mit Nutenstein auf der 55
-----------------------------	---

8 240 07 060



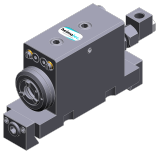
Bohrstangenhalter Ø 30 geschlitz

Gewicht [kg]:
Ausführung:
Schafttyp:
Masch. Seit. Aufnahme:
Werkzeugaufnahme:
Kühlmittel:
Hinweis:
Mittenmaß [mm]:

2.080
Sonder
BMT
Schnittstelle SZ 120
Ø 30

EK
Für HF - Spindel; Befestigung mit Nutenstein auf der 55

8 248 04 000



Spannzangenhalter ER 16 AX UT IK

Gewicht [kg]:
Zusatzbezeichnung:
Schafttyp:
Masch. Seit. Aufnahme:
Werkzeugaufnahme:
Kühlmittel:
Hinweis:
Mittenmaß [mm]:

2.070
y-verstellbar
BMT
Schnittstelle SZ 120
ER 16 A - u-tec
IK/EK
höhenverstellbar ± 0,3 mm
35



heimatec.u-tec®

heimatec.de

Produkte / Werkzeugwechselsysteme /
Wechselsystem u-tec®



Ausführungen siehe Katalog



heimatec.easy-quick

heimatec.de

Produkte / Werkzeugwechselsysteme /
Schnellwechselsystem easy-quick HT



Ausführungen siehe Katalog



heimatec.Capto™

heimatec.de

Produkte / Werkzeugwechselsysteme /
Schnellwechselsystem heimatec.Capto™



Ausführungen siehe Katalog



heimatec.accessories

heimatec.de

Produkte / Zubehör



Ausführungen siehe Katalog





● heimatec-Niederlassungen

○ unsere weltweiten Vertretungen

heimatec[®]

heimatec GmbH
Präzisionswerkzeuge
Carl-Benz-Str. 4
77871 Renchen
Deutschland

T +49 7843 9466 0
www.heimatec.de
info@heimatec.de

Die Kontaktdaten unserer weltweiten Handelspartner finden Sie auf unserer Internetseite:
<https://heimatec.com/handelspartner>