

Citizen
Ocean Cincom
GN 4200



Technologie de pointe HEIMATEC - Outils et systèmes pour l'usinage productif en tournage et fraisage

HEIMATEC fait partie des leaders internationaux en technologie et qualité des outils de précision et est spécialisé dans le développement et la fabrication d'outils fixes et porte-outils motorisés de haute précision pour les tours CNC, les centres de tournage-fraisage CNC et les centres d'usinage CNC.

La gamme de produits* s'étend des porte-outils BMT et VDI statiques aux outils motorisés, en passant par des solutions individuelles hautement complexes adaptées aux besoins des clients. HEIMATEC, dont le siège est à RENCHEN, possède une filiale en Asie et Inde ainsi que de nombreuses représentations et partenaires commerciaux répartis dans le monde entier.

*NOS PRODUITS

Porte-outils fixes

Unités d'outils motorisés

Outils de précision

Outils pour centres de tournage et d'usinage

Outils pour automates de décolletage

Systèmes de changement d'outils et systèmes de changement rapide

Systèmes d'outils pour la fabrication de dentures

Gestion numérique des outils

L'œuvre du catalogue, y compris toutes ses parties, est protégée par le droit d'auteur. Toute exploitation en dehors des limites étroites de la loi sur le droit d'auteur est interdite sans l'accord des titulaires des droits et est passible de sanctions. Cela s'applique notamment aux reproductions, traductions, microfilmages et à l'enregistrement et au traitement au moyen de systèmes électroniques.

HEIMATEC GmbH se réserve le droit d'apporter des modifications techniques à tout moment et sans préavis. Cela s'applique notamment aux adaptations de nouvelles normes internationales aux modifications, aux développements de nos produits et aux différents processus de fabrication.

La version actuelle de nos conditions générales de vente (CGV) est disponible sur notre site web.

N° d'article	Désignation	
8 224 03 009	Porte-barres de tournage sq. 16	
	Poids [kg]:	1.830
	Version:	right
	Machine. Seit. réception:	Interface SZ 120
	Interface de broche:	Sq. 16
	Lubrification:	EXT
	Remarque:	avec plaque, reversible
8 224 03 010	Porte-barres de tournage sq. 16	
	Version:	left
	Machine. Seit. réception:	Interface SZ 120
	Interface de broche:	Sq. 16
	Lubrification:	EXT
	Remarque:	avec plaque, reversible
8 240 06 020	Porte-outils pour barre d'alésage Ø 20	
	Poids [kg]:	1.220
	Type d'arbre:	BMT
	Machine. Seit. réception:	Interface SZ 120
	Interface de broche:	Ø 20
	Lubrification:	Int/ext
	Distance au centre [mm]:	35
8 240 06 021	Porte-outils pour barre d'alésage Ø 20	
	Version:	reculé
	Type d'arbre:	BMT
	Machine. Seit. réception:	Interface SZ 120
	Interface de broche:	Ø 20
	Lubrification:	Int/ext
	Distance au centre [mm]:	35
8 240 06 022	Adaptateur pour sensor Blum TC 67	
	Poids [kg]:	2.500
	Type d'arbre:	BMT
	Machine. Seit. réception:	Ressort de centrage b 14
	Interface de broche:	Ø 22
	Distance au centre [mm]:	55
8 240 07 040	Porte-outils pour barre d'alésage Ø 25 fendu	
	Poids [kg]:	2.150
	Version:	Special
	Type d'arbre:	BMT
	Machine. Seit. réception:	Interface SZ 120
	Interface de broche:	Ø 25
	Lubrification:	EXT
	Remarque:	Pour HF - broche; Befestigung avec slot nut on the
	Distance au centre [mm]:	55

Citizen

Ocean Cincom GN 4200

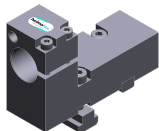
heimatec®

N° d'article

Désignation

8 240 07 060

Porte-outils pour barre d'alésage Ø 30 fendu



Poids [kg]:

2.080

Version:

Special

Type d'arbre:

BMT

Machine. Seit. réception:

Interface SZ 120

Interface de broche:

Ø 30

Lubrification:

EXT

Remarque:

Pour HF - broche; Befestigung avec slot nut on the

Distance au centre [mm]:

55

8 248 04 000

Mandrin à pinces ER 16 AX UT int



Poids [kg]:

2.070

Notation:

Axes Y ajustables

Type d'arbre:

BMT

Machine. Seit. réception:

Interface SZ 120

Interface de broche:

ER 16 A - u-tec

Lubrification:

Int/ext

Remarque:

hauteur réglable ± 0,3 mm

Distance au centre [mm]:

35

heimatec.u-tec®

heimatec.com

Produits / Systèmes de changement d'outils /
Système de changement u-tec®



versions voir catalogue



heimatec.easy-quick

heimatec.com

Produits / Systèmes de changement d'outils /
Système de changement rapide easy-quick HT



versions voir catalogue



heimatec.Capto™

heimatec.com

Produits / Systèmes de changement d'outils /
Système de changement rapide heimatec.Capto™



versions voir catalogue



heimatec.accessories

heimatec.com

Produits / Accessoires



versions voir catalogue





● succursales HEIMATEC

○ nos représentations dans le monde entier

heimatec[®]

Siège
heimatec GmbH
Outils de précision
Carl-Benz-Str. 4
77871 Renchen
Allemagne

Vous trouverez les coordonnées de nos partenaires commerciaux dans le monde entier sur
notre site internet : <https://heimatec.com/partners>

T +49 7843 9466 0
www.heimatec.com
info@heimatec.com