

Miyano
LZ 02 R



Hightech von heimatec - Werkzeuge und Systeme für die produktive Dreh- und Fräsbearbeitung

heimatec gehört zu den internationalen Technologie- und Qualitätsführern von Präzisionswerkzeugen und ist auf die Entwicklung und Herstellung von hochpräzisen festen und angetriebenen Werkzeugen für alle CNC-Drehmaschinen, CNC-Dreh-Fräszentren und CNC-Bearbeitungszentren spezialisiert.

Die Produktpalette* reicht von statischen BMT- und VDI-Werkzeughaltern über angetriebene Werkzeuge bis hin zu hochkomplexen kundenbezogenen Individuallösungen. heimatec, mit Hauptsitz in Renchen, besitzt eine Tochtergesellschaft in Asien und Indien sowie zahlreiche Repräsentanzen und Handelspartner über den ganzen Globus verteilt.

*UNSERE PRODUKTE

Feste Werkzeughalter

Angetriebene Werkzeugeinheiten

Präzisionswerkzeuge

Werkzeuge für Dreh- und Bearbeitungszentren

Werkzeuge für Langdrehautomaten

Werkzeugwechsel- und Schnellwechselsysteme

Werkzeugsysteme für die Verzahnungsherstellung


Digitales Werkzeugmanagement

Das Katalog-Werk einschließlich aller seiner Teile ist urheberrechtlich geschützt. Jede Verwertung außerhalb der engen Grenzen des Urheberrechtsgesetzes ist ohne Zustimmung der Rechteinhaber unzulässig und strafbar. Das gilt insbesondere für Vervielfältigungen, Übersetzungen, Mikroverfilmungen und die Einspeicherung und Verarbeitung in elektronischen Systemen.

heimatec GmbH behält sich Änderungen technischer Art jederzeit ohne Vorankündigung vor. Dies gilt insbesondere bei Anpassungen an neue oder geänderte internationale Normen oder bei Weiterentwicklungen unserer Produkte oder Herstellungsprozesse.

Die aktuelle Version unserer Allgemeinen Geschäftsbedingungen (AGB) finden Sie auf unserer Webseite.

Artikel-Nr. Bezeichnung

8 010 44 019	Axial-Bohr- und Fräskopf ER 20 M	
	Gewicht [kg]:	2.190
	Werkzeugantrieb:	Kegehrad
	Schaftgröße [mm]:	45.00
	Schafttyp:	BMT
	Werkzeugaufnahme:	ER 20 M
	Übersetzung [i]:	1:1
	Drehmoment max [Nm]:	25
	Drehzahl max [1/min]:	6000
	Drehrichtung:	gleich
	Kühlmittel:	EK
8 010 45 035	Axial-Bohr- und Fräskopf ER 25 M IK	
	Gewicht [kg]:	2.560
	Werkzeugantrieb:	Kegehrad
	Schaftgröße [mm]:	45.00
	Schafttyp:	BMT
	Werkzeugaufnahme:	ER 25 M
	Übersetzung [i]:	1:1
	Drehmoment max [Nm]:	25
	Drehzahl max [1/min]:	6000
	Drehrichtung:	gleich
	Kühlmittel:	IK/EK
	Druck max [bar]:	25
8 010 45 038	Axial-Bohr- und Fräskopf ER 25 M	
	Gewicht [kg]:	2.200
	Werkzeugantrieb:	Kegehrad
	Schaftgröße [mm]:	45.00
	Schafttyp:	BMT
	Werkzeugaufnahme:	ER 25 M
	Übersetzung [i]:	1:1
	Drehmoment max [Nm]:	25
	Drehzahl max [1/min]:	6000
	Drehrichtung:	gleich
	Kühlmittel:	EK
8 010 45 058	Axial-Bohr- und Fräskopf ER 25 M IK	
	Gewicht [kg]:	2.580
	Werkzeugantrieb:	Kegehrad
	Schaftgröße [mm]:	45.00
	Schafttyp:	BMT
	Werkzeugaufnahme:	ER 25 M
	Übersetzung [i]:	1:1
	Drehmoment max [Nm]:	25
	Drehzahl max [1/min]:	6000
	Drehrichtung:	gleich
	Kühlmittel:	IK/EK
	Druck max [bar]:	25
	Hinweis:	verstärkte Lagerung

Artikel-Nr.	Bezeichnung	
8 011 44 005	Axial-Fräskopf Kombidorn 16	
	Gewicht [kg]:	2.480
	Werkzeugantrieb:	Kegehrad
	Schaftgröße [mm]:	45.00
	Schafttyp:	BMT
	Werkzeugaufnahme:	Kombidorn 16
	Übersetzung [i]:	1:1
	Drehmoment max [Nm]:	25
	Drehzahl max [1/min]:	6000
	Drehrichtung:	gleich
	Kühlmittel:	EK
Hinweis:	verstärkte Lagerung	
8 011 45 013	Axial-Fräskopf Kombidorn 22	
	Gewicht [kg]:	2.580
	Werkzeugantrieb:	Kegehrad
	Schaftgröße [mm]:	45.00
	Schafttyp:	BMT
	Werkzeugaufnahme:	Kombidorn 22
	Übersetzung [i]:	1:1
	Drehmoment max [Nm]:	25
	Drehzahl max [1/min]:	6000
	Drehrichtung:	gleich
	Kühlmittel:	EK
Hinweis:	verstärkte Lagerung	
8 030 44 012	Winkel-Bohr- und Fräskopf ER 20 IK	
	Zusatzbezeichnung:	180° umsetzbar
	Werkzeugantrieb:	Kegehrad
	Schaftgröße [mm]:	45.00
	Schafttyp:	BMT
	Werkzeugaufnahme:	ER 20
	Übersetzung [i]:	1:1
	Drehmoment max [Nm]:	25
	Drehzahl max [1/min]:	6000
	Drehrichtung:	ungleich
	Kühlmittel:	IK/EK
Druck max [bar]:	140	
Mittenmaß [mm]:	55	
8 030 44 019	Winkel-Bohr- und Fräskopf ER 16	
	Gewicht [kg]:	4.660
	Zusatzbezeichnung:	180° umsetzbar
	Werkzeugantrieb:	Kegehrad
	Schaftgröße [mm]:	45.00
	Schafttyp:	BMT
	Werkzeugaufnahme:	ER 16
	Übersetzung [i]:	1:2
	Drehmoment max [Nm]:	12
	Drehzahl max [1/min]:	12000
	Drehrichtung:	ungleich
Kühlmittel:	EK	
Mittenmaß [mm]:	55	

Artikel-Nr.	Bezeichnung
-------------	-------------

8 030 44 022 Winkel-Bohr- und Fräskopf ER 20 AX

Gewicht [kg]:	4.700
Zusatzbezeichnung:	180° umsetzbar
Werkzeugantrieb:	Kegelrad
Schaftgröße [mm]:	45.00
Schafttyp:	BMT
Werkzeugaufnahme:	ER 20 A
Übersetzung [i]:	1:2
Drehmoment max [Nm]:	12
Drehzahl max [1/min]:	12000
Drehrichtung:	ungleich
Kühlmittel:	EK
Mittenmaß [mm]:	55

8 030 45 060 Winkel-Bohr- und Fräskopf ER 25 IK



Gewicht [kg]:	4.100
Zusatzbezeichnung:	180° umsetzbar
Werkzeugantrieb:	Kegelrad
Schaftgröße [mm]:	45.00
Schafttyp:	BMT
Werkzeugaufnahme:	ER 25
Übersetzung [i]:	1:1
Drehmoment max [Nm]:	25
Drehzahl max [1/min]:	6000
Drehrichtung:	ungleich
Kühlmittel:	IK/EK
Druck max [bar]:	140
Mittenmaß [mm]:	55

8 030 45 178 Winkel-Bohr- und Fräskopf ER 25 AX UT

Gewicht [kg]:	5.350
Zusatzbezeichnung:	180° umsetzbar
Werkzeugantrieb:	Kegelrad
Schaftgröße [mm]:	45.00
Schafttyp:	BMT
Werkzeugaufnahme:	ER 25 A - u-tec
Übersetzung [i]:	1:1
Drehmoment max [Nm]:	50
Drehzahl max [1/min]:	6000
Drehrichtung:	ungleich
Kühlmittel:	EK
Hinweis:	Einsetzbarkeit unbedingt prüfen!
Mittenmaß [mm]:	65

8 040 44 014 Schwenkkopf ± 90° verstb ER 16

Gewicht [kg]:	3.140
Werkzeugantrieb:	Kegelrad
Schaftgröße [mm]:	45.00
Schafttyp:	BMT
Werkzeugaufnahme:	ER 16
Übersetzung [i]:	1:1
Drehmoment max [Nm]:	10
Drehzahl max [1/min]:	6000
Drehrichtung:	gleich
Kühlmittel:	EK
Mittenmaß [mm]:	55

Artikel-Nr. Bezeichnung

8 043 44 013 Schwenkkopf +105°/-20° verst ER16 AX UT

Gewicht [kg]: 5.860
 Zusatzbezeichnung: achsversetzt
 Werkzeugantrieb: Kegelrad
 Schaftgröße [mm]: 45.00
 Schafttyp: BMT
 Werkzeugaufnahme: ER 16 A - u-tec
 Übersetzung [i]: 1:1
 Drehmoment max [Nm]: 25
 Drehzahl max [1/min]: 6000
 Drehrichtung: ungleich
 Kühlmittel: EK
 Hinweis: 180° umsetzbar
 Mittenmaß [mm]: 50
 Achsversatz [mm]: 35

8 043 45 003 Schwenkkopf +105°/-20° verst Weldon 16

Gewicht [kg]: 6.090
 Zusatzbezeichnung: achsversetzt; 180° umsetzbar
 Ausführung: Sonder
 Werkzeugantrieb: Kegelrad
 Schaftgröße [mm]: 45.00
 Schafttyp: BMT
 Werkzeugaufnahme: Weldon (DIN 1835 B) 16 Sonder
 Übersetzung [i]: 1:1
 Drehmoment max [Nm]: 25
 Drehzahl max [1/min]: 6000
 Drehrichtung: ungleich
 Kühlmittel: EK
 Hinweis: verstärkte Lagerung
 Mittenmaß [mm]: 50
 Achsversatz [mm]: 35

8 202 00 010 Grundhalter Längsaufnahme FN 12



Gewicht [kg]: 0.920
 Zusatzbezeichnung: 180° umsetzbar
 Schafttyp: BMT
 Masch. Seit. Aufnahme: Zentrierbolzen ø 12
 Werkzeugaufnahme: Schnittstelle FN 12
 Kühlmittel: EK

8 224 03 016 Kombi-Drehstahlhalter Vkt. 3/4" IK

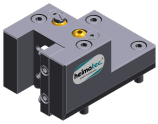


Gewicht [kg]: 2.630
 Zusatzbezeichnung: 180° umsetzbar
 Schafttyp: BMT
 Masch. Seit. Aufnahme: Zentrierbolzen ø 12
 Werkzeugaufnahme: Vkt. 3/4" (19,05mm)
 Vkt. 3/4" (19,05mm)
 Kühlmittel: IK/EK
 Druck max [bar]: 100
 Hinweis: Keilleiste

Artikel-Nr. Bezeichnung

8 224 04 000

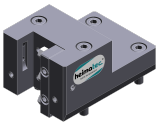
Kombi-Drehstahlhalter Vkt. 20



Gewicht [kg]: 2.640
Zusatzbezeichnung: 180° umsetzbar
Schafttyp: BMT
Masch. Seit. Aufnahme: Zentrierbolzen ø 12
Werkzeugaufnahme: Vkt. 20
Kühlmittel: Vkt. 20
EK

8 224 04 035

Kombi-Drehstahlhalter Vkt. 20 IK



Gewicht [kg]: 2.620
Zusatzbezeichnung: 180° umsetzbar
Schafttyp: BMT
Masch. Seit. Aufnahme: Zentrierbolzen ø 12
Werkzeugaufnahme: Vkt. 20
Kühlmittel: IK

8 224 04 068

Kombi-Drehstahlhalter Vkt. 20 IK



Gewicht [kg]: 2.610
Zusatzbezeichnung: 180° umsetzbar
Schafttyp: BMT
Masch. Seit. Aufnahme: Zentrierbolzen ø 12
Werkzeugaufnahme: Vkt. 20
Kühlmittel: IK/EK
Druck max [bar]: 100
Hinweis: Keilleiste

8 229 05 004

Aufnahmehalter C 3 IK

Gewicht [kg]: 2.980
Zusatzbezeichnung: 180° umsetzbar
Ausführung: rechts
Schafttyp: BMT
Masch. Seit. Aufnahme: Zentrierbolzen ø 12
Werkzeugaufnahme: heimatec Capto(TM) C 3
Kühlmittel: IK
Hinweis: Einsetzbarkeit prüfen; Werkzeuglänge beachten!
Achsversatz [mm]: 65


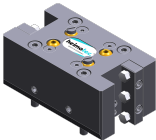
8 229 05 005

Aufnahmehalter C 3 IK

Gewicht [kg]: 1.590
Zusatzbezeichnung: 180° umsetzbar
Ausführung: rechts
Schafttyp: BMT
Masch. Seit. Aufnahme: Zentrierbolzen ø 12
Werkzeugaufnahme: heimatec Capto(TM) C 3
Kühlmittel: IK
Hinweis: Einsetzbarkeit prüfen; Werkzeuglänge beachten!
Achsversatz [mm]: 27

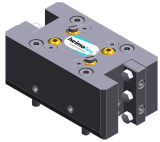
Artikel-Nr.	Bezeichnung	
8 240 05 034	Bohrstangenhalter Ø 16	
	Gewicht [kg]:	4.360
	Zusatzbezeichnung:	180° umsetzbar
	Schafttyp:	BMT
	Masch. Seit. Aufnahme:	Zentrierbolzen ø 12
	Werkzeugaufnahme:	Ø 16
	Kühlmittel:	IK/EK
	Mittenmaß [mm]:	75
8 240 05 059	Aufnahmehalter C 3 IK	
	Gewicht [kg]:	4.130
	Zusatzbezeichnung:	180° umsetzbar
	Ausführung:	rechts
	Schafttyp:	BMT
	Masch. Seit. Aufnahme:	Zentrierbolzen ø 12
	Werkzeugaufnahme:	heimatec Capto(TM) C 3
	Kühlmittel:	IK
	Hinweis:	Einsetzbarkeit prüfen; Werkzeuglänge beachten!
	Mittenmaß [mm]:	80
8 240 05 060	Aufnahmehalter C 3 IK	
	Gewicht [kg]:	3.190
	Zusatzbezeichnung:	180° umsetzbar
	Ausführung:	zurückgesetzt; rechts
	Schafttyp:	BMT
	Masch. Seit. Aufnahme:	Zentrierbolzen ø 12
	Werkzeugaufnahme:	heimatec Capto(TM) C 3
	Kühlmittel:	IK
	Hinweis:	Einsetzbarkeit prüfen; Werkzeuglänge beachten!
	Mittenmaß [mm]:	80
8 240 06 034	Bohrstangenhalter Ø 20	
	Gewicht [kg]:	4.280
	Zusatzbezeichnung:	180° umsetzbar
	Schafttyp:	BMT
	Masch. Seit. Aufnahme:	Zentrierbolzen ø 12
	Werkzeugaufnahme:	Ø 20
	Kühlmittel:	IK/EK
	Mittenmaß [mm]:	75
8 240 07 038	Bohrstangenhalter Ø 25	
	Gewicht [kg]:	4.160
	Zusatzbezeichnung:	180° umsetzbar
	Schafttyp:	BMT
	Masch. Seit. Aufnahme:	Zentrierbolzen ø 12
	Werkzeugaufnahme:	Ø 25
	Kühlmittel:	IK/EK
	Mittenmaß [mm]:	75
8 240 07 050	Bohrstangenhalter Ø 1 1/4 "	
	Gewicht [kg]:	3.790
	Zusatzbezeichnung:	zurückgesetzt
	Schafttyp:	BMT
	Masch. Seit. Aufnahme:	Zentrierbolzen ø 12
	Werkzeugaufnahme:	Ø 1 1/4" (31,75mm)
	Kühlmittel:	IK/EK
	Mittenmaß [mm]:	75

Artikel-Nr.	Bezeichnung	
8 240 08 000	Bohrstangenhalter Ø 32 	Gewicht [kg]: 3.740
		Zusatzbezeichnung: zurückgesetzt
8 240 08 046	Bohrstangenhalter Ø 32	Schafttyp: BMT
		Masch. Seit. Aufnahme: Zentrierbolzen ø 12
		Werkzeugaufnahme: Ø 32
		Kühlmittel: IK/EK
		Mittenmaß [mm]: 75
		Gewicht [kg]: 3.940
		Zusatzbezeichnung: 180° umsetzbar
8 240 08 074	Bohrstangenhalter Ø 1 1/2"	Schafttyp: BMT
		Masch. Seit. Aufnahme: Zentrierbolzen ø 12
		Werkzeugaufnahme: Ø 1 1/2" (38,1mm)
		Kühlmittel: IK/EK
		Mittenmaß [mm]: 75
		Gewicht [kg]: 4.000
		Zusatzbezeichnung: 180° umsetzbar
8 240 09 002	Bohrstangenhalter Ø 40 	Schafttyp: BMT
		Masch. Seit. Aufnahme: Zentrierbolzen ø 12
		Werkzeugaufnahme: Ø 40
		Kühlmittel: IK/EK
		Mittenmaß [mm]: 75
		Gewicht [kg]: 2.660
		Zusatzbezeichnung: zurückgesetzt
8 240 09 013	Bohrstangenhalter Ø 40	Schafttyp: BMT
		Masch. Seit. Aufnahme: Zentrierbolzen ø 12
		Werkzeugaufnahme: Ø 40
		Kühlmittel: IK/EK
		Mittenmaß [mm]: 75
		Gewicht [kg]: 3.950
		Zusatzbezeichnung: zurückgesetzt
8 244 04 019	Kombi-Plandrehhalter Vkt. 20	Schafttyp: BMT
		Masch. Seit. Aufnahme: Zentrierbolzen ø 12
		Werkzeugaufnahme: Vkt. 20
		Kühlmittel: EK
		Gewicht [kg]: 3.700
8 249 05 008	Doppel-Aufnahmehalter C 3 IK	Schafttyp: BMT
		Masch. Seit. Aufnahme: Zentrierbolzen ø 12
		Werkzeugaufnahme: heimatec Capto(TM) C 3
		Gewicht [kg]: 4.860
		Einsatz für: Haupt- und Gegenspindel
		Ausführung: rechts
		Zusatzbezeichnung: zurückgesetzt

Artikel-Nr.	Bezeichnung	
	Kühlmittel: Hinweis: Mittenmaß [mm]:	heimatec Capto(TM) C 3 IK Einsetzbarkeit prüfen; Werkzeuglänge beachten! 80
8 250 05 002	Mehrfach-Aufnahmelhalter C 3 IK Gewicht [kg]: Einsatz für: Ausführung: Schafttyp: Masch. Seit. Aufnahme: Werkzeugaufnahme: Kühlmittel: Hinweis: Achsversatz [mm]:	2.140 Haupt- und Gegenspindel rechts BMT Zentrierbolzen ø 12 heimatec Capto(TM) C 3 heimatec Capto(TM) C 3 IK Einsetzbarkeit prüfen; Werkzeuglänge beachten! 27 27
8 250 05 003	Mehrfach-Aufnahmelhalter C 3 IK Gewicht [kg]: Einsatz für: Ausführung: Schafttyp: Masch. Seit. Aufnahme: Werkzeugaufnahme: Kühlmittel: Hinweis: Achsversatz [mm]:	3.730 Haupt- und Gegenspindel rechts BMT Zentrierbolzen ø 12 heimatec Capto(TM) C 3 heimatec Capto(TM) C 3 IK Einsetzbarkeit prüfen; Werkzeuglänge beachten! 65 65
8 251 03 002	 Kombi-Doppel-Drehstahlhalter Vkt. 3/4\"IK Gewicht [kg]: Zusatzbezeichnung: Schafttyp: Masch. Seit. Aufnahme: Werkzeugaufnahme: Kühlmittel: Druck max [bar]: Hinweis:	4.360 180° umsetzbar BMT Zentrierbolzen ø 12 Vkt. 3/4\" (19,05mm) Vkt. 3/4\" (19,05mm) Vkt. 3/4\" (19,05mm) Vkt. 3/4\" (19,05mm) IK/EK 100 Keilleiste
8 251 04 002	 Kombi-Doppel-Drehstahlhalter Vkt. 20 Gewicht [kg]: Zusatzbezeichnung: Schafttyp: Masch. Seit. Aufnahme: Werkzeugaufnahme: Kühlmittel:	4.380 180° umsetzbar BMT Zentrierbolzen ø 12 Vkt. 20 Vkt. 20 Vkt. 20 Vkt. 20 EK

Artikel-Nr. Bezeichnung

8 251 04 003



Kombi-Doppel-Drehstahlhalter Vkt. 3/4"

Gewicht [kg]: 4.410
 Zusatzbezeichnung: 180° umsetzbar
 Schafttyp: BMT
 Masch. Seit. Aufnahme: Zentrierbolzen ø 12
 Werkzeugaufnahme: Vkt. 3/4" (19,05mm)
 Vkt. 3/4" (19,05mm)
 Vkt. 3/4" (19,05mm)
 Vkt. 3/4" (19,05mm)
 Kühlmittel: EK

8 251 04 059



Kombi-Doppel-Drehstahlhalter Vkt. 20 IK

Gewicht [kg]: 4.360
 Zusatzbezeichnung: 180° umsetzbar
 Schafttyp: BMT
 Masch. Seit. Aufnahme: Zentrierbolzen ø 12
 Werkzeugaufnahme: Vkt. 20
 Vkt. 20
 Vkt. 20
 Vkt. 20
 Kühlmittel: IK/EK
 Druck max [bar]: 100
 Hinweis: Keilleiste

8 253 07 000



Doppel-Bohrstangenhalter Ø 25

Gewicht [kg]: 2.320
 Zusatzbezeichnung: zurückgesetzt, 180° umsetzbar
 Schafttyp: BMT
 Masch. Seit. Aufnahme: Zentrierbolzen ø 12
 Werkzeugaufnahme: Ø 25
 Ø 25
 Kühlmittel: IK/EK
 Mittenmaß [mm]: 50/85

8 253 07 003



Mehrfach-Bohrstangenhalter Ø 1"


Gewicht [kg]: 2.530
 Zusatzbezeichnung: zurückgesetzt, 180° umsetzbar
 Schafttyp: BMT
 Masch. Seit. Aufnahme: Zentrierbolzen ø 12
 Werkzeugaufnahme: Ø 1" (25,4mm)
 Ø 1" (25,4mm)
 Kühlmittel: IK/EK
 Mittenmaß [mm]: 50/85

8 253 07 004




Doppel-Bohrstangenhalter Ø 1"


Gewicht [kg]: 3.740
 Zusatzbezeichnung: 180° umsetzbar
 Schafttyp: BMT
 Masch. Seit. Aufnahme: Zentrierbolzen ø 12
 Werkzeugaufnahme: Ø 1" (25,4mm)
 Ø 1" (25,4mm)
 Kühlmittel: IK/EK
 Mittenmaß [mm]: 50/85

Artikel-Nr.	Bezeichnung			
8 253 07 006	Doppel-Bohrstangenhalter Ø 25	3.710		
		180° umsetzbar		
		BMT		
		Zentrierbolzen Ø 12		
		Ø 25		
		Ø 25		
		IK/EK		
		50/85		
		8 259 01 006	Mehrfach-Drehstahlhalter 4x Vkt. 20	4.700
				Haupt- und Gegenspindel
				Y-versetzt
				BMT
Zentrierbolzen ø 12				
Vkt. 20				
Vkt. 20				
Vkt. 20				
Vkt. 20				
EK				
8 259 05 001	Mehrfach-Aufnahmehalter C 3 IK	5.590		
		Haupt- und Gegenspindel		
		rechts; Y-versetzt		
		BMT		
		Zentrierbolzen ø 12		
		heimatec Capto(TM) C 3		
		heimatec Capto(TM) C 3		
		heimatec Capto(TM) C 3		
		heimatec Capto(TM) C 3		
		IK		
8 259 05 002	Mehrfach-Aufnahmehalter C 3 IK	6.330		
		Haupt- und Gegenspindel		
		rechts; Y-versetzt		
		BMT		
		Zentrierbolzen ø 12		
		heimatec Capto(TM) C 3		
		heimatec Capto(TM) C 3		
		heimatec Capto(TM) C 3		
		heimatec Capto(TM) C 3		
		IK		

Artikel-Nr.	Bezeichnung	
8 259 05 003	Mehrfach-Aufnahmehalter C 3 IK	
	Zusatzbezeichnung:	180° umsetzbar
	Ausführung:	rechts; Y-versetzt
	Schafttyp:	BMT
	Masch. Seit. Aufnahme:	Zentrierbolzen ø 12
	Werkzeugaufnahme:	heimatec Capto(TM) C 3 heimatec Capto(TM) C 3
	Kühlmittel:	IK
	Hinweis:	Einsetzbarkeit prüfen; Werkzeuglänge beachten!
	Mittenmaß [mm]:	80
	Achsversatz [mm]:	+32 -32
8 259 05 004	Mehrfach-Aufnahmehalter C 3 IK	
	Gewicht [kg]:	4.390
	Zusatzbezeichnung:	180° umsetzbar
	Ausführung:	rechts; zurückgesetzt; Y-versetzt
	Schafttyp:	BMT
	Masch. Seit. Aufnahme:	Zentrierbolzen ø 12
	Werkzeugaufnahme:	heimatec Capto(TM) C 3 heimatec Capto(TM) C 3
	Kühlmittel:	IK
	Hinweis:	Einsetzbarkeit prüfen; Werkzeuglänge beachten!
	Mittenmaß [mm]:	80
8 259 05 005	Mehrfach-Aufnahmehalter C 3 IK	
	Gewicht [kg]:	4.210
	Einsatz für:	Haupt- und Gegenspindel
	Ausführung:	rechts; Y-versetzt
	Schafttyp:	BMT
	Masch. Seit. Aufnahme:	Zentrierbolzen ø 12
	Werkzeugaufnahme:	heimatec Capto(TM) C 3 heimatec Capto(TM) C 3 heimatec Capto(TM) C 3 heimatec Capto(TM) C 3
	Kühlmittel:	IK
	Hinweis:	Einsetzbarkeit prüfen; Werkzeuglänge beachten!; nicht
	Achsversatz [mm]:	27 27
8 259 05 006	Mehrfach-Aufnahmehalter C 3 IK	
	Gewicht [kg]:	2.840
	Zusatzbezeichnung:	180° umsetzbar
	Ausführung:	rechts; Y-versetzt
	Schafttyp:	BMT
	Masch. Seit. Aufnahme:	Zentrierbolzen ø 12
	Werkzeugaufnahme:	heimatec Capto(TM) C 3 heimatec Capto(TM) C 3
	Kühlmittel:	IK
	Hinweis:	Einsetzbarkeit prüfen; Werkzeuglänge beachten!
	Achsversatz [mm]:	27

Artikel-Nr.	Bezeichnung	
8 259 05 007	Mehrfach-Aufnahmehalter C 3 IK	
		<p>Gewicht [kg]: 4.000 Zusatzbezeichnung: 180° umsetzbar Ausführung: rechts; Y-versetzt Schafttyp: BMT Masch. Seit. Aufnahme: Zentrierbolzen ø 12 Werkzeugaufnahme: heimatec Capto(TM) C 3 heimatec Capto(TM) C 3 Kühlmittel: IK Druck max [bar]: 100 Hinweis: Einsetzbarkeit prüfen; Werkzeuglänge beachten! Achsversatz [mm]: 65</p>
8 259 09 001	Mehrfachhalter ø25 und Vkt. 20	<p>Gewicht [kg]: 3.980 Zusatzbezeichnung: 180° umsetzbar Schafttyp: BMT Masch. Seit. Aufnahme: Zentrierbolzen ø 12 Werkzeugaufnahme: ø25/ Vkt. 20 ø25/ Vkt. 20 Kühlmittel: IK/EK Mittenmaß [mm]: 50/85</p>
8 261 08 000	Stahlhalter für Zentriereinsatz	<p>Gewicht [kg]: 5.270 Zusatzbezeichnung: 180° umsetzbar Schafttyp: BMT Masch. Seit. Aufnahme: Zentrierbolzen ø 12 Werkzeugaufnahme: ø 32 Kühlmittel: EK Hinweis: Preis ohne Zentrierspitze Mittenmaß [mm]: 55</p>
8 320 02 017	Abstechhalter höhenverstellbar SH 26 IK	<p>Gewicht [kg]: 1.410 Zusatzbezeichnung: 180° umsetzbar Schafttyp: BMT Masch. Seit. Aufnahme: Zentrierbolzen ø 12 Werkzeugaufnahme: Spannschaft SH 26 Kühlmittel: IK/EK Druck max [bar]: 70</p>
8 320 02 018	Abstechhalter höhenverstellbar SH 26 IK	<p>Gewicht [kg]: 1.560 Zusatzbezeichnung: 180° umsetzbar Schafttyp: BMT Masch. Seit. Aufnahme: Zentrierbolzen ø 12 Werkzeugaufnahme: Spannschaft SH 26 Kühlmittel: IK/EK Druck max [bar]: 70 Hinweis: Spannschaft innenliegend</p>

Artikel-Nr. Bezeichnung

8 320 09 003	Abstechhalter höhenverstellbar 845 IK	
	Gewicht [kg]:	1.390
	Zusatzbezeichnung:	180° umsetzbar
	Schafttyp:	BMT
	Masch. Seit. Aufnahme:	Zentrierbolzen ø 12
	Werkzeugaufnahme:	 System 845
	Kühlmittel:	IK
	Druck max [bar]:	70



● heimatec-Niederlassungen

○ unsere weltweiten Vertretungen

heimatec[®]

heimatec GmbH
Präzisionswerkzeuge
Carl-Benz-Str. 4
77871 Renchen
Deutschland

T +49 7843 9466 0
www.heimatec.de
info@heimatec.de

Die Kontaktdaten unserer weltweiten Handelspartner finden Sie auf unserer Internetseite:
<https://heimatec.com/handelspartner>