

Gildemeister
CTX 510 V4



Technologie de pointe HEIMATEC - Outils et systèmes pour l'usinage productif en tournage et fraisage

HEIMATEC fait partie des leaders internationaux en technologie et qualité des outils de précision et est spécialisé dans le développement et la fabrication d'outils fixes et porte-outils motorisés de haute précision pour les tours CNC, les centres de tournage-fraisage CNC et les centres d'usinage CNC.

La gamme de produits* s'étend des porte-outils BMT et VDI statiques aux outils motorisés, en passant par des solutions individuelles hautement complexes adaptées aux besoins des clients. HEIMATEC, dont le siège est à RENCHEN, possède une filiale en Asie et Inde ainsi que de nombreuses représentations et partenaires commerciaux répartis dans le monde entier.

*NOS PRODUITS

Porte-outils fixes

Unités d'outils motorisés

Outils de précision

Outils pour centres de tournage et d'usinage

Outils pour automates de décolletage

Systèmes de changement d'outils et systèmes de changement rapide

Systèmes d'outils pour la fabrication de dentures

Gestion numérique des outils

L'œuvre du catalogue, y compris toutes ses parties, est protégée par le droit d'auteur. Toute exploitation en dehors des limites étroites de la loi sur le droit d'auteur est interdite sans l'accord des titulaires des droits et est passible de sanctions. Cela s'applique notamment aux reproductions, traductions, microfilmages et à l'enregistrement et au traitement au moyen de systèmes électroniques.


HEIMATEC GmbH se réserve le droit d'apporter des modifications techniques à tout moment et sans préavis. Cela s'applique notamment aux adaptations de nouvelles normes internationales aux modifications, aux développements de nos produits et aux différents processus de fabrication.

La version actuelle de nos conditions générales de vente (CGV) est disponible sur notre site web.

N° d'article	Désignation
--------------	-------------

8 010 45 053	Tête de perçage et de fraisage axiale ER 25 int
	Poids [kg]: 3.420
	Entraînement d'outil: DIN 5480
	Taille du cylindre [mm]: 40.00
	Type d'arbre: VDI
	Interface de broche: ER 25
	Rapport de démultiplication [i]: 1:1
	Couple max [Nm]: 50
	Vitesse max [1/min]: 6000
	Sens de rotation: identique
	Lubrification: Int/ext
	Pression max [bar]: 25
	Remarque: round boîtier ø 84

8 010 45 094	Tête de perçage et de fraisage axiale ER 25 AX UT
	Poids [kg]: 3.440
	Entraînement d'outil: DIN 5480
	Taille du cylindre [mm]: 40.00
	Type d'arbre: VDI
	Interface de broche: ER 25 A - u-tec
	Rapport de démultiplication [i]: 1:1
	Couple max [Nm]: 50
	Vitesse max [1/min]: 6000
	Sens de rotation: identique
	Lubrification: EXT

8 010 45 156	Tête de perçage et de fraisage axiale ER 25 AX UT int
	Poids [kg]: 3.410
	Entraînement d'outil: DIN 5480
	Taille du cylindre [mm]: 40.00
	Type d'arbre: VDI
	Interface de broche: ER 25 A - u-tec
	Rapport de démultiplication [i]: 1:1
	Couple max [Nm]: 50
	Vitesse max [1/min]: 6000
	Sens de rotation: identique
	Lubrification: Int/ext
	Pression max [bar]: 25

8 010 46 152	Tête de perçage et de fraisage axiale ER 32 AX UT
	Poids [kg]: 3.270
	Entraînement d'outil: DIN 5480
	Taille du cylindre [mm]: 40.00
	Type d'arbre: VDI
	Interface de broche: ER 32 A - u-tec
	Rapport de démultiplication [i]: 1:1
	Couple max [Nm]: 50
	Vitesse max [1/min]: 6000
	Sens de rotation: identique
	Lubrification: EXT

N° d'article	Désignation
8 010 46 165	Tête de perçage et de fraisage axiale ER 32 AX UT int Poids [kg]: 3.440 Entraînement d'outil: DIN 5480 Taille du cylindre [mm]: 40.00 Type d'arbre: VDI Interface de broche: ER 32 A - u-tec Rapport de démultiplication [i]: 1:1 Couple max [Nm]: 50 Vitesse max [1/min]: 6000 Sens de rotation: identique Lubrification: Int/ext Pression max [bar]: 25
8 010 46 235	Tête de perçage et de fraisage axiale ER 32 AX UT int Entraînement d'outil: DIN 5480 Taille du cylindre [mm]: 40.00 Type d'arbre: VDI Interface de broche: ER 32 A - u-tec Rapport de démultiplication [i]: 1:1 Couple max [Nm]: 50 Vitesse max [1/min]: 10000 Sens de rotation: identique Lubrification: Int/ext Pression max [bar]: 100 Remarque: L'utilisation sans arrosage est possible
8 010 46 304	Tête de perçage et de fraisage axiale C 4 Poids [kg]: 4.330 Version: right Entraînement d'outil: DIN 5480 Taille du cylindre [mm]: 40.00 Type d'arbre: VDI Interface de broche: heimatec Capto(TM) C 4 Rapport de démultiplication [i]: 1:1 Couple max [Nm]: 50 Vitesse max [1/min]: 6000 Sens de rotation: identique Lubrification: EXT Remarque: roulements renforcés
8 010 47 034	Tête de perçage et de fraisage axiale HT 5 Poids [kg]: 3.300 Entraînement d'outil: DIN 5480 Taille du cylindre [mm]: 40.00 Type d'arbre: VDI Interface de broche: HT 5 Rapport de démultiplication [i]: 1:1 Couple max [Nm]: 50 Vitesse max [1/min]: 6000 Sens de rotation: identique Lubrification: EXT Remarque: round boîtier Ø 84

N° d'article	Désignation
8 010 47 086	Tête de perçage et de fraisage axiale HT 5
	Poids [kg]: 3.330
	Entraînement d'outil: DIN 5480
	Taille du cylindre [mm]: 40.00
	Type d'arbre: VDI
	Interface de broche: HT 5
	Rapport de démultiplication [i]: 1:1
	Couple max [Nm]: 50
	Vitesse max [1/min]: 4000
	Sens de rotation: identique
	Lubrification: EXT
	Remarque: Roulements combiné
8 010 48 001	Tête de perçage et de fraisage axiale HT 6 int
	Poids [kg]: 4.220
	Entraînement d'outil: DIN 5480
	Taille du cylindre [mm]: 40.00
	Type d'arbre: VDI
	Interface de broche: HT 6
	Rapport de démultiplication [i]: 1:1
	Couple max [Nm]: 50
	Vitesse max [1/min]: 6000
	Sens de rotation: identique
	Lubrification: Int/ext
	Pression max [bar]: 25
	Remarque: round boîtier ø 84
8 013 44 005	Tête de perçage et de fraisage axiale ER 16 AX UT
	Poids [kg]: 2.940
	Entraînement d'outil: DIN 5480
	Taille du cylindre [mm]: 40.00
	Type d'arbre: VDI
	Interface de broche: ER 16 A - u-tec
	Rapport de démultiplication [i]: 1:4
	Couple max [Nm]: 5
	Vitesse max [1/min]: 24000
	Sens de rotation: identique
	Lubrification: EXT
8 030 45 085	Tête de perçage et de fraisage radiale ER 25
	Poids [kg]: 6.560
	Version: right
	Entraînement d'outil: DIN 5480
	Taille du cylindre [mm]: 40.00
	Type d'arbre: VDI
	Interface de broche: ER 25
	Rapport de démultiplication [i]: 1:1
	Couple max [Nm]: 50
	Vitesse max [1/min]: 6000
	Sens de rotation: opposé
	Lubrification: EXT
	Distance au centre [mm]: 100

N° d'article	Désignation
8 030 45 223	Tête de perçage et de fraisage radiale ER 25 AX UT
	Poids [kg]: 6.520
	Version: right
	Entraînement d'outil: DIN 5480
	Taille du cylindre [mm]: 40.00
	Type d'arbre: VDI
	Interface de broche: ER 25 A - u-tec
	Rapport de démultiplication [i]: 1:1
	Couple max [Nm]: 50
	Vitesse max [1/min]: 6000
	Sens de rotation: opposé
	Lubrification: EXT
	Distance au centre [mm]: 100
8 030 46 307	Tête de perçage et de fraisage radiale ER 32 AX UT
	Poids [kg]: 6.310
	Version: right
	Entraînement d'outil: DIN 5480
	Taille du cylindre [mm]: 40.00
	Type d'arbre: VDI
	Interface de broche: ER 32 A - u-tec
	Rapport de démultiplication [i]: 1:1
	Couple max [Nm]: 50
	Vitesse max [1/min]: 6000
	Sens de rotation: opposé
	Lubrification: EXT
	Distance au centre [mm]: 100
8 030 46 317	Tête de perçage et de fraisage radiale ER 32 AX UT
	Poids [kg]: 7.280
	Version: right
	Entraînement d'outil: DIN 5480
	Taille du cylindre [mm]: 40.00
	Type d'arbre: VDI
	Interface de broche: ER 32 A - u-tec
	Rapport de démultiplication [i]: 1:1
	Couple max [Nm]: 50
	Vitesse max [1/min]: 6000
	Sens de rotation: opposé
	Lubrification: EXT
	Distance au centre [mm]: 120
8 033 46 115	Tête de perçage et de fraisage radiale ER 32 AX UT
	Poids [kg]: 7.630
	Notation: reculé
	Version: right
	Entraînement d'outil: DIN 5480
	Taille du cylindre [mm]: 40.00
	Type d'arbre: VDI
	Interface de broche: ER 32 A - u-tec
	Rapport de démultiplication [i]: 1:1
	Couple max [Nm]: 50
	Vitesse max [1/min]: 6000
	Sens de rotation: identique
	Lubrification: EXT
	Distance au centre [mm]: 100

N° d'article	Désignation
8 033 47 013	Tête de perçage et de fraisage radiale HT 5 int
	Poids [kg]: 8.480
	Notation: reculé
	Version: right
	Entraînement d'outil: DIN 5480
	Taille du cylindre [mm]: 40.00
	Type d'arbre: VDI
	Interface de broche: HT 5
	Rapport de démultiplication [i]: 1:1
	Couple max [Nm]: 50
	Vitesse max [1/min]: 6000
	Sens de rotation: identique
	Lubrification: Int/ext
	Pression max [bar]: 140
	Distance au centre [mm]: 100
8 033 48 003	Tête de perçage et de fraisage radiale HT 6 int
	Poids [kg]: 8.940
	Notation: reculé
	Version: right
	Entraînement d'outil: DIN 5480
	Taille du cylindre [mm]: 40.00
	Type d'arbre: VDI
	Interface de broche: HT 6
	Rapport de démultiplication [i]: 1:1
	Couple max [Nm]: 50
	Vitesse max [1/min]: 6000
	Sens de rotation: identique
	Lubrification: Int/ext
	Pression max [bar]: 140
	Remarque: roulements renforcés
	Distance au centre [mm]: 100
8 036 46 010	Tête de perçage et de fraisage radiale ER 32 AX UT
	Poids [kg]: 6.490
	Version: doubletoothed
	Entraînement d'outil: DIN 5480
	Taille du cylindre [mm]: 40.00
	Type d'arbre: VDI
	Interface de broche: ER 32 A - u-tec
	Rapport de démultiplication [i]: 1:1
	Couple max [Nm]: 50
	Vitesse max [1/min]: 6000
	Sens de rotation: opposé
	Lubrification: EXT
	Distance au centre [mm]: 100
8 036 46 011	Tête de perçage et de fraisage radiale ER 32 AX UT int
	Poids [kg]: 7.870
	Version: doubletoothed
	Entraînement d'outil: DIN 5480
	Taille du cylindre [mm]: 40.00
	Type d'arbre: VDI
	Interface de broche: ER 32 A - u-tec
	Rapport de démultiplication [i]: 1:1
	Couple max [Nm]: 50
	Vitesse max [1/min]: 6000
	Sens de rotation: opposé

N° d'article	Désignation
	Lubrification: Int/ext Pression max [bar]: 140 Distance au centre [mm]: 120
8 036 46 012	Tête de perçage et de fraisage radiale ER 32 AX UT int
	Poids [kg]: 6.920 Version: doubletoothed Entraînement d'outil: DIN 5480 Taille du cylindre [mm]: 40.00 Type d'arbre: VDI Interface de broche: ER 32 A - u-tec Rapport de démultiplication [i]: 1:1 Couple max [Nm]: 50 Vitesse max [1/min]: 6000 Sens de rotation: opposé Lubrification: Int/ext Pression max [bar]: 140 Distance au centre [mm]: 100
8 040 44 066	Tête pivotante ± 90° adjustable ER 16 AX UT
	Version: right Entraînement d'outil: DIN 5480 Taille du cylindre [mm]: 40.00 Type d'arbre: VDI Interface de broche: ER 16 A - u-tec Rapport de démultiplication [i]: 1:1 Couple max [Nm]: 25 Vitesse max [1/min]: 6000 Sens de rotation: opposé Lubrification: EXT Distance au centre [mm]: 87
8 040 44 067	Tête pivotante ± 90° adjustable ER 16 AX UT
	Poids [kg]: 4.890 Version: left Entraînement d'outil: DIN 5480 Taille du cylindre [mm]: 40.00 Type d'arbre: VDI Interface de broche: ER 16 A - u-tec Rapport de démultiplication [i]: 1:1 Couple max [Nm]: 25 Vitesse max [1/min]: 6000 Sens de rotation: opposé Lubrification: EXT Distance au centre [mm]: 87
8 040 44 070	Tête pivotante ± 90° adjustable ER 16 AX UT int
	Version: right Entraînement d'outil: DIN 5480 Taille du cylindre [mm]: 40.00 Type d'arbre: VDI Interface de broche: ER 16 A - u-tec Rapport de démultiplication [i]: 1:1 Couple max [Nm]: 25 Vitesse max [1/min]: 6000 Sens de rotation: opposé Lubrification: Int/ext Pression max [bar]: 140

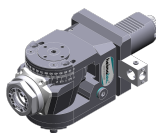
N° d'article Désignation

Distance au centre [mm]: 87

8 040 45 067 Tête pivotante ± 90° ajustable ER 25 AX UT

Poids [kg]: 6.250
Version: right
Entraînement d'outil: DIN 5480
Taille du cylindre [mm]: 40.00
Type d'arbre: VDI
Interface de broche: ER 25 A - u-tec
Rapport de démultiplication [i]: 1:1
Couple max [Nm]: 25
Vitesse max [1/min]: 6000
Sens de rotation: opposé
Lubrification: EXT
Remarque: Tenir compte de la capacité pivotante ! fort bearing
Distance au centre [mm]: 120

8 040 45 073 Tête pivotante ± 90° ajustable ER 25 AX UT int



Version: left
Entraînement d'outil: DIN 5480
Taille du cylindre [mm]: 40.00
Type d'arbre: VDI
Interface de broche: ER 25 A - u-tec
Rapport de démultiplication [i]: 1:1
Couple max [Nm]: 25
Vitesse max [1/min]: 6000
Sens de rotation: opposé
Lubrification: Int/ext
Pression max [bar]: 140
Remarque: roulements renforcés
Distance au centre [mm]: 87

8 040 45 093 Tête pivotante ± 90° ajustable ER 25 AX UT

Poids [kg]: 5.160
Version: right
Entraînement d'outil: DIN 5480
Taille du cylindre [mm]: 40.00
Type d'arbre: VDI
Interface de broche: ER 25 A - u-tec
Rapport de démultiplication [i]: 1:1
Couple max [Nm]: 25
Vitesse max [1/min]: 6000
Sens de rotation: opposé
Lubrification: EXT
Remarque: roulements renforcés
Distance au centre [mm]: 87


8 040 45 095 Tête pivotante ± 90° ajustable ER 25 AX UT int

Poids [kg]: 5.160
Version: right
Entraînement d'outil: DIN 5480
Taille du cylindre [mm]: 40.00
Type d'arbre: VDI
Interface de broche: ER 25 A - u-tec
Rapport de démultiplication [i]: 1:1
Couple max [Nm]: 25
Vitesse max [1/min]: 6000

N° d'article	Désignation	
	Sens de rotation:	opposé
	Lubrification:	Int/ext
	Pression max [bar]:	140
	Remarque:	roulements renforcés
	Distance au centre [mm]:	87
8 040 45 103	Tête pivotante ± 90° adjustable ER 25 AX UT int	
	Poids [kg]:	5.170
	Version:	left; at 65° position can be pinned
	Entraînement d'outil:	DIN 5480
	Taille du cylindre [mm]:	40.00
	Type d'arbre:	VDI
	Interface de broche:	ER 25 A - u-tec
	Rapport de démultiplication [i]:	1:1
	Couple max [Nm]:	25
	Vitesse max [1/min]:	6000
	Sens de rotation:	opposé
	Lubrification:	Int/ext
	Pression max [bar]:	140
	Remarque:	roulements renforcés
	Distance au centre [mm]:	87
8 040 45 139	Tête pivotante ± 90° adjustable ER 25	
	Poids [kg]:	5.230
	Version:	left
	Entraînement d'outil:	DIN 5480
	Taille du cylindre [mm]:	40.00
	Type d'arbre:	VDI
	Interface de broche:	ER 25
	Rapport de démultiplication [i]:	1:1
	Couple max [Nm]:	25
	Vitesse max [1/min]:	6000
	Sens de rotation:	opposé
	Lubrification:	EXT
	Remarque:	roulements renforcés
	Distance au centre [mm]:	87
8 200 40 000	Bouchon de protection Z2-40 K	
	Poids [kg]:	0.140
	Taille du cylindre [mm]:	40.00
	Type d'arbre:	VDI
8 200 40 001	Bouchon de protection Z2-40 S	
	Poids [kg]:	1.360
	Taille du cylindre [mm]:	40.00
	Type d'arbre:	VDI
8 200 41 002	Porte-outil A2-40x120	
	Poids [kg]:	5.800
	Taille du cylindre [mm]:	40.00
	Type d'arbre:	VDI
8 200 41 003	Porte-outil A2-40x200	
	Poids [kg]:	9.120
	Taille du cylindre [mm]:	40.00
	Type d'arbre:	VDI

N° d'article	Désignation	
8 200 41 004	Porte-outil A2-40x320	
	Poids [kg]:	14.360
	Taille du cylindre [mm]:	40.00
	Type d'arbre:	VDI
8 200 44 000	Porte-outil A1-40x100	
	Poids [kg]:	11.940
	Taille du cylindre [mm]:	40.00
	Type d'arbre:	VDI
8 202 43 000	Plaque de base transversal set SZ 40	
	Poids [kg]:	1.560
	Taille du cylindre [mm]:	40.00
	Type d'arbre:	VDI
	Interface de broche:	Interface SZ 40
	Lubrification:	EXT
8 206 42 000	Adaptateur pour VDI 30	
	Poids [kg]:	3.530
	Version:	doubletoothed
	Taille du cylindre [mm]:	40.00
	Type d'arbre:	VDI
	Interface de broche:	DIN 69880 - 30
	Lubrification:	EXT
	Remarque:	Special
8 208 49 001	Mandrin de contrôle VDI 40x40x200	
	Poids [kg]:	3.020
	Taille du cylindre [mm]:	40.00
	Type d'arbre:	VDI
8 208 49 003	Mandrin de contrôle VDI 40x40x300	
	Poids [kg]:	4.020
	Taille du cylindre [mm]:	40.00
	Type d'arbre:	VDI
8 210 41 000	Porte-outil F 40-MK 1	
	Poids [kg]:	1.600
	Taille du cylindre [mm]:	40.00
	Type d'arbre:	VDI
	Interface de broche:	DIN 228 D - MK 1
	Lubrification:	INT
8 210 42 001	Porte-outil F 40-MK 2	
	Poids [kg]:	1.620
	Taille du cylindre [mm]:	40.00
	Type d'arbre:	VDI
	Interface de broche:	DIN 228 D - MK 2
	Lubrification:	INT
8 210 43 000	Porte-outil E2-40x 8	
	Taille du cylindre [mm]:	40.00
	Type d'arbre:	VDI
	Interface de broche:	Ø 8
	Lubrification:	Int/ext

N° d'article	Désignation	
8 210 43 002	Porte-outil F 40-MK 3	
	Poids [kg]:	1.520
	Taille du cylindre [mm]:	40.00
	Type d'arbre:	VDI
	Interface de broche:	DIN 228 D - MK 3
	Lubrification:	INT
8 210 43 003	Short drill chuck VDI 40x 8	
	Poids [kg]:	1.700
	Taille du cylindre [mm]:	40.00
	Type d'arbre:	VDI
	Lubrification:	EXT
8 210 43 004	Short drill chuck VDI 40x 8 - int	
	Poids [kg]:	1.730
	Taille du cylindre [mm]:	40.00
	Type d'arbre:	VDI
	Lubrification:	INT
8 210 44 001	Porte-outil E2-40x10	
	Poids [kg]:	2.320
	Taille du cylindre [mm]:	40.00
	Type d'arbre:	VDI
	Interface de broche:	Ø 10
	Lubrification:	Int/ext
8 210 44 007	Porte-outil F 40-MK 4	
	Poids [kg]:	2.460
	Taille du cylindre [mm]:	40.00
	Type d'arbre:	VDI
	Interface de broche:	DIN 228 D - MK 4
	Lubrification:	INT
8 210 44 008	Short drill chuck VDI 40x13	
	Poids [kg]:	2.280
	Taille du cylindre [mm]:	40.00
	Type d'arbre:	VDI
	Lubrification:	EXT
8 210 44 009	Porte-outil E2-40x14	
	Taille du cylindre [mm]:	40.00
	Type d'arbre:	VDI
	Interface de broche:	Ø 14
	Lubrification:	Int/ext
8 210 44 010	Porte-outil E1-40x10	
	Taille du cylindre [mm]:	40.00
	Type d'arbre:	VDI
	Interface de broche:	Ø 10
	Lubrification:	INT
8 210 44 011	Porte-outil E1-40x12	
	Taille du cylindre [mm]:	40.00
	Type d'arbre:	VDI
	Interface de broche:	Ø 12
	Lubrification:	INT


N° d'article	Désignation	
8 210 44 014	Short drill chuck VDI 40x13 - int	
	Poids [kg]:	2.290
	Taille du cylindre [mm]:	40.00
	Type d'arbre:	VDI
	Lubrification:	INT
8 210 44 017	Porte-outil E1-40x14	
	Taille du cylindre [mm]:	40.00
	Type d'arbre:	VDI
	Interface de broche:	Ø 14
	Lubrification:	INT
8 210 44 018	Porte-outil E1-40x12,5 - special	
	Taille du cylindre [mm]:	40.00
	Type d'arbre:	VDI
	Interface de broche:	Ø 12,5
	Lubrification:	INT
	Remarque:	Special version
8 210 44 019	Porte-outil E2-40x10 - special	
	Taille du cylindre [mm]:	40.00
	Type d'arbre:	VDI
	Interface de broche:	Ø 10
	Lubrification:	Int/ext
	Remarque:	Shaft with hole, locked with screw
8 210 44 020	Porte-outil E2-40x12 - special	
	Taille du cylindre [mm]:	40.00
	Type d'arbre:	VDI
	Interface de broche:	Ø 12
	Lubrification:	Int/ext
	Remarque:	Shaft with hole, locked with screw
8 210 45 000	Porte-outil E2-40x16	
	Taille du cylindre [mm]:	40.00
	Type d'arbre:	VDI
	Interface de broche:	Ø 16
	Lubrification:	Int/ext
8 210 45 002	Porte-outil E4-40xER 25	
	Poids [kg]:	1.570
	Taille du cylindre [mm]:	40.00
	Type d'arbre:	VDI
	Interface de broche:	ER 25
	Lubrification:	INT
8 210 45 003	Porte-outil E1-40x16	
	Taille du cylindre [mm]:	40.00
	Type d'arbre:	VDI
	Interface de broche:	Ø 16
	Lubrification:	INT

N° d'article	Désignation	
8 210 45 006	Short drill chuck VDI 40x16	
	Poids [kg]:	2.460
	Taille du cylindre [mm]:	40.00
	Type d'arbre:	VDI
	Lubrification:	EXT
8 210 45 007	Porte-outil E3-40x C 16	
	Taille du cylindre [mm]:	40.00
	Type d'arbre:	VDI
	Interface de broche:	DIN 6388 - C 16
	Lubrification:	INT
8 210 45 009	Short drill chuck VDI 40x16 - int	
	Poids [kg]:	2.320
	Taille du cylindre [mm]:	40.00
	Type d'arbre:	VDI
	Lubrification:	INT
8 210 45 012	Porte-outil E2-40x16 - special	
	Version:	avec 180° rotated fixed serrage
	Taille du cylindre [mm]:	40.00
	Type d'arbre:	VDI
	Interface de broche:	Ø 16
	Lubrification:	Int/ext
	Remarque:	Special version
8 210 45 013	Porte-outil E2-40x18	
	Taille du cylindre [mm]:	40.00
	Type d'arbre:	VDI
	Interface de broche:	Ø 18
	Lubrification:	Int/ext
8 210 45 014	Porte-outil E1-40x18	
	Taille du cylindre [mm]:	40.00
	Type d'arbre:	VDI
	Interface de broche:	Ø 18
	Lubrification:	INT
8 210 45 020	Porte-outil ER 25 AX UT int	
	Poids [kg]:	1.860
	Taille du cylindre [mm]:	40.00
	Type d'arbre:	VDI
	Interface de broche:	ER 25 A - u-tec
	Lubrification:	Int/ext
8 210 46 000	Porte-outil E4-40xER 32	
	Poids [kg]:	1.640
	Taille du cylindre [mm]:	40.00
	Type d'arbre:	VDI
	Interface de broche:	ER 32
	Lubrification:	INT





N° d'article	Désignation	
8 210 46 002	Porte-outil E2-40x20	
	Taille du cylindre [mm]:	40.00
	Type d'arbre:	VDI
	Interface de broche:	Ø 20
	Lubrification:	Int/ext
8 210 46 004	Porte-outil E1-40x20	
	Taille du cylindre [mm]:	40.00
	Type d'arbre:	VDI
	Interface de broche:	Ø 20
	Lubrification:	INT
8 210 46 008	Outil de base HT 4 int	
	Version:	right / left
	Taille du cylindre [mm]:	40.00
	Type d'arbre:	VDI
	Interface de broche:	HT 4
	Lubrification:	Int/ext
	Remarque:	HT- insert 3x 90° réversible
8 210 46 009	Porte-outil E2-40x20 - special	
	Version:	avec 180° rotated fixed serrage
	Taille du cylindre [mm]:	40.00
	Type d'arbre:	VDI
	Interface de broche:	Ø 20
	Lubrification:	Int/ext
	Remarque:	Special version
8 210 46 010	Porte-outil E2-40x20 - special	
	Taille du cylindre [mm]:	40.00
	Type d'arbre:	VDI
	Interface de broche:	Ø 20
	Lubrification:	Int/ext
	Remarque:	Shaft with hole, locked with screw
8 210 47 001	Porte-outil E2-40x25	
	Taille du cylindre [mm]:	40.00
	Type d'arbre:	VDI
	Interface de broche:	Ø 25
	Lubrification:	Int/ext
8 210 47 003	Porte-outil E3-40x C 25	
	Poids [kg]:	1.980
	Taille du cylindre [mm]:	40.00
	Type d'arbre:	VDI
	Interface de broche:	DIN 6388 - C 25
	Lubrification:	INT
8 210 47 004	Porte-outil E4-40xER 40	
	Taille du cylindre [mm]:	40.00
	Type d'arbre:	VDI
	Interface de broche:	ER 40
	Lubrification:	INT

N° d'article	Désignation	
8 210 47 005	Porte-outil E1-40x25	
	Poids [kg]:	1.840
	Taille du cylindre [mm]:	40.00
	Type d'arbre:	VDI
	Interface de broche:	Ø 25
	Lubrification:	INT
8 210 47 009	Porte-outil E2-40x25 - special	
	Version:	avec 180° rotated fixed serrage
	Taille du cylindre [mm]:	40.00
	Type d'arbre:	VDI
	Interface de broche:	Ø 25
	Lubrification:	Int/ext
	Remarque:	Special version
8 210 47 010	Outil de base HT 5 int	
	Version:	right / left
	Taille du cylindre [mm]:	40.00
	Type d'arbre:	VDI
	Interface de broche:	HT 5
	Lubrification:	Int/ext
	Remarque:	HT- insert 3x 90° réversible
8 210 47 012	Outil de base HT 5 int	
	Poids [kg]:	1.880
	Version:	left
	Taille du cylindre [mm]:	40.00
	Type d'arbre:	VDI
	Interface de broche:	HT 5
	Lubrification:	Int/ext
8 210 48 001	Porte-outil E2-40x32	
	Taille du cylindre [mm]:	40.00
	Type d'arbre:	VDI
	Interface de broche:	Ø 32
	Lubrification:	Int/ext
8 210 48 003	Porte-outil E3-40x C 32	
	Poids [kg]:	2.480
	Taille du cylindre [mm]:	40.00
	Type d'arbre:	VDI
	Interface de broche:	DIN 6388 - C 32
	Lubrification:	INT
8 210 48 004	Porte-outil E1-40x32	
	Poids [kg]:	1.830
	Taille du cylindre [mm]:	40.00
	Type d'arbre:	VDI
	Interface de broche:	Ø 32
	Lubrification:	INT

N° d'article	Désignation	
8 210 48 008	Porte-outil E2-40x32 - special	
	Version:	avec 180° rotated fixed serrage
	Taille du cylindre [mm]:	40.00
	Type d'arbre:	VDI
	Interface de broche:	Ø 32
	Lubrification:	Int/ext
	Remarque:	Special version
8 210 48 009	Porte-outil E2-40x32 - special	
	Version:	Special
	Taille du cylindre [mm]:	40.00
	Type d'arbre:	VDI
	Interface de broche:	Ø 32
	Lubrification:	Int/ext
8 210 48 012	Porte-outil E2-40x32 special	
	Version:	Special
	Taille du cylindre [mm]:	40.00
	Type d'arbre:	VDI
	Interface de broche:	Ø 32
	Lubrification:	Int/ext
	Remarque:	avec end stop
8 210 49 000	Porte-outil E2-40x40	
	Taille du cylindre [mm]:	40.00
	Type d'arbre:	VDI
	Interface de broche:	Ø 40
	Lubrification:	Int/ext
8 210 49 002	Porte-outil E1-40x40	
	Taille du cylindre [mm]:	40.00
	Type d'arbre:	VDI
	Interface de broche:	Ø 40
	Lubrification:	INT
8 210 49 003	Porte-outil E1-40x50	
	Taille du cylindre [mm]:	40.00
	Type d'arbre:	VDI
	Interface de broche:	Ø 50
	Lubrification:	INT
8 210 49 005	Porte-outil E2-40x50	
	Poids [kg]:	3.000
	Taille du cylindre [mm]:	40.00
	Type d'arbre:	VDI
	Interface de broche:	Ø 50
	Lubrification:	Int/ext
8 210 49 008	Porte-outil E2-40x40 - special	
	Version:	avec 180° rotated fixed serrage
	Taille du cylindre [mm]:	40.00
	Type d'arbre:	VDI
	Interface de broche:	Ø 40
	Lubrification:	Int/ext
	Remarque:	Special version

N° d'article	Désignation	
8 214 43 000	Porte-outil C1-40x25	
	Insert pour:	VDI 40
	Version:	right
	Taille du cylindre [mm]:	40.00
	Type d'arbre:	VDI
	Interface de broche:	Sq. 25/20
	Lubrification:	EXT
8 214 43 001	Porte-outil C3-40x25	
	Insert pour:	VDI 40
	Version:	right
	Taille du cylindre [mm]:	40.00
	Type d'arbre:	VDI
	Interface de broche:	Sq. 25/20
	Lubrification:	EXT
8 214 43 008	Porte-outil C1-40x25 special	
	Taille du cylindre [mm]:	40.00
	Type d'arbre:	VDI
	Interface de broche:	Sq. 25/20
	Lubrification:	EXT
8 219 47 004	Porte-outils pour barre d'alésage ø 25	
	Poids [kg]:	2.820
	Version:	left; désaxé
	Taille du cylindre [mm]:	40.00
	Type d'arbre:	VDI
	Interface de broche:	Ø 25
	Lubrification:	Int/ext
	Décalage de l'axe [mm]:	25
8 219 48 006	Porte-outils pour barre d'alésage ø 32	
	Version:	left, désaxé
	Taille du cylindre [mm]:	40.00
	Type d'arbre:	VDI
	Interface de broche:	Ø 32
	Lubrification:	Int/ext
	Décalage de l'axe [mm]:	30
8 234 43 000	Porte-outil B1-40x25x44	
	Insert pour:	VDI 40
	Version:	right
	Taille du cylindre [mm]:	40.00
	Type d'arbre:	VDI
	Interface de broche:	Sq. 25/20
	Lubrification:	EXT
8 234 43 001	Porte-outil B3-40x25x44	
	Insert pour:	VDI 40
	Taille du cylindre [mm]:	40.00
	Type d'arbre:	VDI
	Interface de broche:	Sq. 25/20
	Lubrification:	EXT

N° d'article	Désignation	
8 234 43 002	Porte-outil B5-40x25x44	
	Poids [kg]:	3.120
	Taille du cylindre [mm]:	40.00
	Type d'arbre:	VDI
	Interface de broche:	Sq. 25/20
	Lubrification:	EXT
8 234 43 003	Porte-outil B7-40x25x44	
	Poids [kg]:	3.320
	Taille du cylindre [mm]:	40.00
	Type d'arbre:	VDI
	Interface de broche:	Sq. 25/20
	Lubrification:	EXT
8 234 43 005	Porte-outil B5-40x25x44 special	
	Taille du cylindre [mm]:	40.00
	Type d'arbre:	VDI
	Interface de broche:	Sq. 25/20
	Lubrification:	EXT
8 262 49 000	Stock stop VDI 40 - Ø 42	
	Poids [kg]:	1.360
	Taille du cylindre [mm]:	40.00
	Type d'arbre:	VDI
8 262 49 001	Stock stop VDI 40 - Ø 60	
	Poids [kg]:	1.620
	Taille du cylindre [mm]:	40.00
	Type d'arbre:	VDI
8 262 49 002	Stock stop VDI 40 - Ø 54	
	Poids [kg]:	1.530
	Taille du cylindre [mm]:	40.00
	Type d'arbre:	VDI
8 267 49 001	Pince de serrage VDI 40 désaxé	
	Poids [kg]:	2.100
	Version:	right
	Taille du cylindre [mm]:	40.00
	Type d'arbre:	VDI
	Remarque:	Mors de serrage 62-85 mm special accessories
8 274 43 000	Porte-outil universel D1-40x25	
	Poids [kg]:	3.660
	Taille du cylindre [mm]:	40.00
	Type d'arbre:	VDI
	Interface de broche:	Sq. 25/20
	Lubrification:	EXT
8 274 43 001	Porte-outil D2-40x25	
	Poids [kg]:	4.300
	Taille du cylindre [mm]:	40.00
	Type d'arbre:	VDI
	Interface de broche:	Sq. 25/20
	Lubrification:	EXT

N° d'article	Désignation
8 320 42 018	Porte-outil à tronçonner à hauteur réglable SH 26 int Version: universal Taille du cylindre [mm]: 40.00 Type d'arbre: VDI Interface de broche: Serrage d'outil SH 26 Lubrification: Int/ext Pression max [bar]: 70
8 320 43 009	Porte-outil à tronçonner à hauteur réglable SH 32 int Poids [kg]: 2.480 Version: universal Taille du cylindre [mm]: 40.00 Type d'arbre: VDI Interface de broche: Serrage d'outil SH 32 Lubrification: Int/ext Pression max [bar]: 70
	
8 320 47 000	Internal cutting tool height adjust. 25 Taille du cylindre [mm]: 40.00 Type d'arbre: VDI Interface de broche: Ø 25 Lubrification: INT
8 320 49 005	Porte-outil à tronçonner à hauteur réglable 845 int Poids [kg]: 2.700 Version: universal Taille du cylindre [mm]: 40.00 Type d'arbre: VDI Interface de broche:  System 845 Lubrification: INT Pression max [bar]: 70



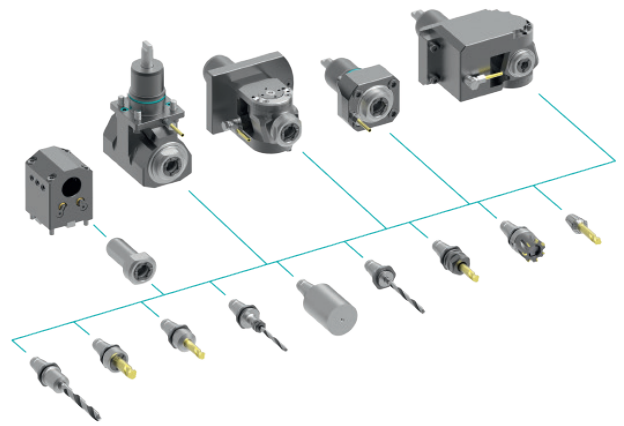
heimatec.u-tec®

heimatec.com

Produits / Systèmes de changement d'outils /
Système de changement u-tec®



versions voir catalogue



heimatec.easy-quick

heimatec.com

Produits / Systèmes de changement d'outils /
Système de changement rapide easy-quick HT



versions voir catalogue



heimatec.Capto™

heimatec.com

Produits / Systèmes de changement d'outils /
Système de changement rapide heimatec.Capto™



versions voir catalogue



heimatec.accessories

heimatec.com

Produits / Accessoires



versions voir catalogue





● succursales HEIMATEC

○ nos représentations dans le monde entier

heimatec[®]

Siège
heimatec GmbH
Outils de précision
Carl-Benz-Str. 4
77871 Renchen
Allemagne

Vous trouverez les coordonnées de nos partenaires commerciaux dans le monde entier sur
notre site internet : <https://heimatec.com/partners>

T +49 7843 9466 0
www.heimatec.com
info@heimatec.com