

CMZ
TBI 520



Hightech von heimatec - Werkzeuge und Systeme für die produktive Dreh- und Fräsbearbeitung

heimatec gehört zu den internationalen Technologie- und Qualitätsführern von Präzisionswerkzeugen und ist auf die Entwicklung und Herstellung von hochpräzisen festen und angetriebenen Werkzeugen für alle CNC-Drehmaschinen, CNC-Dreh-Fräszentren und CNC-Bearbeitungszentren spezialisiert.

Die Produktpalette* reicht von statischen BMT- und VDI-Werkzeughaltern über angetriebene Werkzeuge bis hin zu hochkomplexen kundenbezogenen Individuallösungen. heimatec, mit Hauptsitz in Renchen, besitzt eine Tochtergesellschaft in Asien und Indien sowie zahlreiche Repräsentanzen und Handelspartner über den ganzen Globus verteilt.

*UNSERE PRODUKTE

Feste Werkzeughalter

Angetriebene Werkzeugeinheiten

Präzisionswerkzeuge

Werkzeuge für Dreh- und Bearbeitungszentren

Werkzeuge für Langdrehautomaten

Werkzeugwechsel- und Schnellwechselsysteme

Werkzeugsysteme für die Verzahnungsherstellung

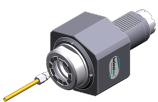
Digitales Werkzeugmanagement

Das Katalog-Werk einschließlich aller seiner Teile ist urheberrechtlich geschützt. Jede Verwertung außerhalb der engen Grenzen des Urheberrechtsgesetzes ist ohne Zustimmung der Rechteinhaber unzulässig und strafbar. Das gilt insbesondere für Vervielfältigungen, Übersetzungen, Mikroverfilmungen und die Einspeicherung und Verarbeitung in elektronischen Systemen.

heimatec GmbH behält sich Änderungen technischer Art jederzeit ohne Vorankündigung vor. Dies gilt insbesondere bei Anpassungen an neue oder geänderte internationale Normen oder bei Weiterentwicklungen unserer Produkte oder Herstellungsprozesse.

Die aktuelle Version unserer Allgemeinen Geschäftsbedingungen (AGB) finden Sie auf unserer Webseite.

| Artikel-Nr. | Bezeichnung | |
|---------------------|--|-----------------|
| 8 010 56 033 | Axial-Bohr- und Fräskopf ER 32 IK | |
| | Gewicht [kg]: | 5.470 |
| | Werkzeugantrieb: | Kupplung |
| | Schaftgröße [mm]: | 50.00 |
| | Schafttyp: | VDI |
| | Werkzeugaufnahme: | ER 32 |
| | Übersetzung [i]: | 1:1 |
| | Drehmoment max [Nm]: | 80 |
| | Drehzahl max [1/min]: | 4000 |
| | Drehrichtung: | gleich |
| | Kühlmittel: | IK/EK |
| | Druck max [bar]: | 25 |
| 8 010 57 015 | Axial-Bohr- und Fräskopf ER 40 | |
| | Gewicht [kg]: | 5.390 |
| | Werkzeugantrieb: | Kupplung |
| | Schaftgröße [mm]: | 50.00 |
| | Schafttyp: | VDI |
| | Werkzeugaufnahme: | ER 40 |
| | Übersetzung [i]: | 1:1 |
| | Drehmoment max [Nm]: | 80 |
| | Drehzahl max [1/min]: | 4000 |
| | Drehrichtung: | gleich |
| | Kühlmittel: | EK |
| 8 010 57 036 | Axial-Bohr- und Fräskopf ER 40 IK | |
| | Gewicht [kg]: | 5.590 |
| | Werkzeugantrieb: | Kupplung |
| | Schaftgröße [mm]: | 50.00 |
| | Schafttyp: | VDI |
| | Werkzeugaufnahme: | ER 40 |
| | Übersetzung [i]: | 1:1 |
| | Drehmoment max [Nm]: | 80 |
| | Drehzahl max [1/min]: | 4000 |
| | Drehrichtung: | gleich |
| | Kühlmittel: | IK/EK |
| | Druck max [bar]: | 25 |
| 8 010 57 083 | Axial-Bohr- und Fräskopf ER 40 AX UT | |
| | Gewicht [kg]: | 5.120 |
| | Werkzeugantrieb: | Kupplung |
| | Schaftgröße [mm]: | 50.00 |
| | Schafttyp: | VDI |
| | Werkzeugaufnahme: | ER 40 A - u-tec |
| | Übersetzung [i]: | 1:1 |
| | Drehmoment max [Nm]: | 80 |
| | Drehzahl max [1/min]: | 4000 |
| | Drehrichtung: | gleich |
| | Kühlmittel: | EK |
| 8 010 57 084 | Axial-Bohr- und Fräskopf ER 40 AX UT IK | |
| | Gewicht [kg]: | 5.280 |
| | Werkzeugantrieb: | Kupplung |
| | Schaftgröße [mm]: | 50.00 |
| | Schafttyp: | VDI |
| | Werkzeugaufnahme: | ER 40 u-tec |
| | Übersetzung [i]: | 1:1 |



| Artikel-Nr. | Bezeichnung | |
|---------------------|---|---------------------|
| | Drehmoment max [Nm]: | 80 |
| | Drehzahl max [1/min]: | 4000 |
| | Drehrichtung: | gleich |
| | Kühlmittel: | IK/EK |
| | Druck max [bar]: | 25 |
| 8 010 58 010 | Axial-Bohr- und Fräskopf HT 6 | |
| | Gewicht [kg]: | 5.360 |
| | Werkzeugantrieb: | Kupplung |
| | Schaftgröße [mm]: | 50.00 |
| | Werkzeugaufnahme: | HT 6 |
| | Übersetzung [i]: | 1:1 |
| | Drehmoment max [Nm]: | 80 |
| | Drehzahl max [1/min]: | 4000 |
| | Drehrichtung: | gleich |
| | Kühlmittel: | EK |
| 8 010 58 011 | Axial-Bohr- und Fräskopf HT 6 IK | |
| | Gewicht [kg]: | 5.570 |
| | Werkzeugantrieb: | Kupplung |
| | Schaftgröße [mm]: | 50.00 |
| | Schafttyp: | VDI |
| | Werkzeugaufnahme: | HT 6 |
| | Übersetzung [i]: | 1:1 |
| | Drehmoment max [Nm]: | 80 |
| | Drehzahl max [1/min]: | 4000 |
| | Drehrichtung: | gleich |
| | Kühlmittel: | IK/EK |
| | Druck max [bar]: | 25 |
| 8 011 55 011 | Axial-Fräskopf Kombidor 22 | |
| | Gewicht [kg]: | 5.350 |
| | Werkzeugantrieb: | Kupplung |
| | Schaftgröße [mm]: | 50.00 |
| | Schafttyp: | VDI |
| | Werkzeugaufnahme: | Kombidor 22 |
| | Übersetzung [i]: | 1:1 |
| | Drehmoment max [Nm]: | 80 |
| | Drehzahl max [1/min]: | 4000 |
| | Drehrichtung: | gleich |
| | Kühlmittel: | EK |
| 8 011 56 006 | Axial-Fräskopf Kombidor 27 | |
| | Gewicht [kg]: | 7.120 |
| | Werkzeugantrieb: | Kupplung |
| | Schaftgröße [mm]: | 50.00 |
| | Schafttyp: | VDI |
| | Werkzeugaufnahme: | Kombidor 27 |
| | Übersetzung [i]: | 1:1 |
| | Drehmoment max [Nm]: | 80 |
| | Drehzahl max [1/min]: | 3000 |
| | Drehrichtung: | gleich |
| | Kühlmittel: | EK |
| | Hinweis: | Kegelrollenlagerung |

| Artikel-Nr. | Bezeichnung | |
|---------------------|---|---------------------|
| 8 013 54 021 | Axial-Bohr- und Fräskopf ER 16 AX UT | |
| | Gewicht [kg]: | 3.520 |
| | Werkzeugantrieb: | Kupplung |
| | Schaftgröße [mm]: | 50.00 |
| | Schafttyp: | VDI |
| | Werkzeugaufnahme: | ER 16 A - u-tec |
| | Übersetzung [i]: | 1:4 |
| | Drehmoment max [Nm]: | 5 |
| | Drehzahl max [1/min]: | 24000 |
| | Drehrichtung: | gleich |
| | Kühlmittel: | EK |
| | Hinweis: | rundes Gehäuse ø 98 |
| 8 019 55 043 | Axial-Bohr- und Fräskopf ER 25 AX UT | |
| | Gewicht [kg]: | 8.360 |
| | Zusatzbezeichnung: | achsversetzt |
| | Ausführung: | rechts |
| | Werkzeugantrieb: | Kupplung |
| | Schaftgröße [mm]: | 50.00 |
| | Schafttyp: | VDI |
| | Werkzeugaufnahme: | ER 25 A - u-tec |
| | Übersetzung [i]: | 1:3 |
| | Drehmoment max [Nm]: | 16 |
| | Drehzahl max [1/min]: | 15000 |
| | Drehrichtung: | ungleich |
| | Kühlmittel: | EK |
| | Hinweis: | verstärkte Lagerung |
| | Achsversatz [mm]: | 50 |
| 8 019 56 013 | Axial-Bohr- und Fräskopf ER 32 IK | |
| | Gewicht [kg]: | 8.580 |
| | Zusatzbezeichnung: | achsversetzt |
| | Ausführung: | rechts |
| | Werkzeugantrieb: | Kupplung |
| | Schaftgröße [mm]: | 50.00 |
| | Schafttyp: | VDI |
| | Werkzeugaufnahme: | ER 32 |
| | Übersetzung [i]: | 1:2 |
| | Drehmoment max [Nm]: | 40 |
| | Drehzahl max [1/min]: | 12000 |
| | Drehrichtung: | ungleich |
| | Kühlmittel: | IK/EK |
| | Druck max [bar]: | 140 |
| | Achsversatz [mm]: | 50 |
| 8 019 56 015 | Axial-Bohr- und Fräskopf ER 32 | |
| | Zusatzbezeichnung: | achsversetzt |
| | Ausführung: | links; Sonder |
| | Werkzeugantrieb: | Kupplung |
| | Schaftgröße [mm]: | 50.00 |
| | Schafttyp: | VDI |
| | Werkzeugaufnahme: | ER 32 |
| | Übersetzung [i]: | 2:1 |
| | Drehmoment max [Nm]: | 80 |
| | Drehzahl max [1/min]: | 3000 |
| | Drehrichtung: | ungleich |
| | Kühlmittel: | EK |
| | Hinweis: | verstärkte Lagerung |

| Artikel-Nr. | Bezeichnung | |
|---------------------|---|-----------------|
| | Achsversatz [mm]: | 50 |
| 8 019 57 073 | Axial-Bohr- und Fräskopf ER 40 | |
| | Gewicht [kg]: | 14.160 |
| | Zusatzbezeichnung: | achsversetzt |
| | Ausführung: | rechts |
| | Werkzeugantrieb: | Kupplung |
| | Schaftgröße [mm]: | 50.00 |
| | Schafttyp: | VDI |
| | Werkzeugaufnahme: | ER 40 A - u-tec |
| | Übersetzung [i]: | 1:1 |
| | Drehmoment max [Nm]: | 100 |
| | Drehzahl max [1/min]: | 6000 |
| | Drehrichtung: | ungleich |
| | Kühlmittel: | EK |
| | Achsversatz [mm]: | 75 |
| 8 030 56 009 | Winkel-Bohr- und Fräskopf ER 32 | |
| | Gewicht [kg]: | 5.920 |
| | Werkzeugantrieb: | Kupplung |
| | Schaftgröße [mm]: | 50.00 |
| | Schafttyp: | VDI |
| | Werkzeugaufnahme: | ER 32 |
| | Übersetzung [i]: | 1:1 |
| | Drehmoment max [Nm]: | 50 |
| | Drehzahl max [1/min]: | 5000 |
| | Drehrichtung: | ungleich |
| | Kühlmittel: | EK |
| | Mittenmaß [mm]: | 69 |
| 8 030 56 028 | Winkel-Bohr- und Fräskopf ER 32 IK | |
| | Ausführung: | rechts |
| | Werkzeugantrieb: | Kupplung |
| | Schaftgröße [mm]: | 50.00 |
| | Schafttyp: | VDI |
| | Werkzeugaufnahme: | ER 32 |
| | Übersetzung [i]: | 1:1 |
| | Drehmoment max [Nm]: | 50 |
| | Drehzahl max [1/min]: | 5000 |
| | Drehrichtung: | ungleich |
| | Kühlmittel: | IK/EK |
| | Druck max [bar]: | 140 |
| | Mittenmaß [mm]: | 69 |
| 8 030 57 013 | Winkel-Bohr- und Fräskopf ER 40 | |
| | Gewicht [kg]: | 6.060 |
| | Werkzeugantrieb: | Kupplung |
| | Schaftgröße [mm]: | 50.00 |
| | Schafttyp: | VDI |
| | Werkzeugaufnahme: | ER 40 |
| | Übersetzung [i]: | 1:1 |
| | Drehmoment max [Nm]: | 50 |
| | Drehzahl max [1/min]: | 6000 |
| | Drehrichtung: | ungleich |
| | Kühlmittel: | EK |
| | Mittenmaß [mm]: | 69 |

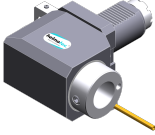
| Artikel-Nr. | Bezeichnung |
|-------------|-------------|
|-------------|-------------|

| | | |
|---------------------|---|---------------------|
| 8 030 57 048 | Winkel-Bohr- und Fräskopf ER 40 IK | 6.670 |
| | Gewicht [kg]: | 6.670 |
| | Ausführung: | rechts |
| | Werkzeugantrieb: | Kupplung |
| | Schaftgröße [mm]: | 50.00 |
| | Schafttyp: | VDI |
| | Werkzeugaufnahme: | ER 40 |
| | Übersetzung [i]: | 1:1 |
| | Drehmoment max [Nm]: | 50 |
| | Drehzahl max [1/min]: | 6000 |
| | Drehrichtung: | ungleich |
| | Kühlmittel: | IK/EK |
| | Druck max [bar]: | 140 |
| | Mittenmaß [mm]: | 69 |
| 8 030 57 097 | Winkel-Bohr- und Fräskopf ER 40 | |
| | Werkzeugantrieb: | Kupplung |
| | Schaftgröße [mm]: | 50.00 |
| | Schafttyp: | VDI |
| | Werkzeugaufnahme: | ER 40 |
| | Übersetzung [i]: | 1:2 |
| | Drehmoment max [Nm]: | 16 |
| | Drehzahl max [1/min]: | 12000 |
| | Drehrichtung: | ungleich |
| | Kühlmittel: | EK |
| | Hinweis: | verstärkte Lagerung |
| | Mittenmaß [mm]: | 69 |
| 8 030 57 100 | Winkel-Bohr- und Fräskopf ER 40 AX UT | |
| | Gewicht [kg]: | 6.800 |
| | Werkzeugantrieb: | Kupplung |
| | Schaftgröße [mm]: | 50.00 |
| | Schafttyp: | VDI |
| | Werkzeugaufnahme: | ER 40 A - u-tec |
| | Übersetzung [i]: | 1:1 |
| | Drehmoment max [Nm]: | 50 |
| | Drehzahl max [1/min]: | 6000 |
| | Drehrichtung: | ungleich |
| | Kühlmittel: | EK |
| | Mittenmaß [mm]: | 69 |
| 8 030 57 105 | Winkel-Bohr- und Fräskopf ER 40 AX UT IK | |
| | Gewicht [kg]: | 7.300 |
| | Werkzeugantrieb: | Kupplung |
| | Schaftgröße [mm]: | 50.00 |
| | Schafttyp: | VDI |
| | Werkzeugaufnahme: | ER 40 A - u-tec |
| | Übersetzung [i]: | 1:1 |
| | Drehmoment max [Nm]: | 50 |
| | Drehzahl max [1/min]: | 6000 |
| | Drehrichtung: | ungleich |
| | Kühlmittel: | IK/EK |
| | Druck max [bar]: | 140 |
| | Mittenmaß [mm]: | 69 |



Artikel-Nr. Bezeichnung

8 030 58 019 Winkel-Bohr- und Fräskopf HT 6 IK
 Ausführung: rechts
 Werkzeugantrieb: Kupplung
 Schaftgröße [mm]: 50.00
 Schafttyp: VDI
 Werkzeugaufnahme: HT 6
 Übersetzung [i]: 1:1
 Drehmoment max [Nm]: 50
 Drehzahl max [1/min]: 6000
 Drehrichtung: ungleich
 Kühlmittel: IK/EK
 Druck max [bar]: 25
 Hinweis: verstärkte Lagerung
 Mittenmaß [mm]: 69

8 030 58 020 Winkel-Bohr- und Fräskopf HT 6

 Gewicht [kg]: 7.140
 Ausführung: rechts
 Werkzeugantrieb: Kupplung
 Schaftgröße [mm]: 50.00
 Schafttyp: VDI
 Werkzeugaufnahme: HT 6
 Übersetzung [i]: 1:1
 Drehmoment max [Nm]: 50
 Drehzahl max [1/min]: 5000
 Drehrichtung: ungleich
 Kühlmittel: EK
 Hinweis: verstärkte Lagerung
 Mittenmaß [mm]: 69

8 033 57 006 Winkel-Bohr- und Fräskopf ER 40
 Gewicht [kg]: 9.730
 Zusatzbezeichnung: zurückgesetzt
 Ausführung: rechts
 Werkzeugantrieb: Kupplung
 Schaftgröße [mm]: 50.00
 Schafttyp: VDI
 Werkzeugaufnahme: ER 40
 Übersetzung [i]: 1:1
 Drehmoment max [Nm]: 50
 Drehzahl max [1/min]: 6000
 Drehrichtung: gleich
 Kühlmittel: EK
 Mittenmaß [mm]: 110

8 033 57 011 Winkel-Bohr- und Fräskopf ER 40
 Gewicht [kg]: 10.320
 Zusatzbezeichnung: zurückgesetzt
 Ausführung: rechts
 Werkzeugantrieb: Kupplung
 Schaftgröße [mm]: 50.00
 Schafttyp: VDI
 Werkzeugaufnahme: ER 40
 Übersetzung [i]: 1:1
 Drehmoment max [Nm]: 50
 Drehzahl max [1/min]: 6000
 Drehrichtung: gleich
 Kühlmittel: EK

| Artikel-Nr. | Bezeichnung | |
|---------------------|---|---------------------|
| | Hinweis: | verstärkte Lagerung |
| | Mittenmaß [mm]: | 110 |
| 8 033 57 013 | Winkel-Bohr- und Fräskopf ER 40 IK | |
| | Gewicht [kg]: | 10.280 |
| | Zusatzbezeichnung: | zurückgesetzt |
| | Ausführung: | rechts |
| | Werkzeugantrieb: | Kupplung |
| | Schaftgröße [mm]: | 50.00 |
| | Schafttyp: | VDI |
| | Werkzeugaufnahme: | ER 40 |
| | Übersetzung [i]: | 1:1 |
| | Drehmoment max [Nm]: | 50 |
| | Drehzahl max [1/min]: | 6000 |
| | Drehrichtung: | gleich |
| | Kühlmittel: | IK/EK |
| | Druck max [bar]: | 25 |
| | Mittenmaß [mm]: | 110 |
| 8 033 57 025 | Winkel-Bohr- und Fräskopf ER 40 | |
| | Gewicht [kg]: | 9.700 |
| | Zusatzbezeichnung: | zurückgesetzt |
| | Ausführung: | rechts |
| | Werkzeugantrieb: | Kupplung |
| | Schaftgröße [mm]: | 50.00 |
| | Schafttyp: | VDI |
| | Werkzeugaufnahme: | ER 40 |
| | Übersetzung [i]: | 2:1 |
| | Drehmoment max [Nm]: | 63 |
| | Drehzahl max [1/min]: | 3000 |
| | Drehrichtung: | gleich |
| | Kühlmittel: | EK |
| | Mittenmaß [mm]: | 110 |
| 8 033 58 000 | Winkel-Bohr- und Fräskopf HT 6 | |
| | Gewicht [kg]: | 10.340 |
| | Zusatzbezeichnung: | zurückgesetzt |
| | Ausführung: | rechts |
| | Werkzeugantrieb: | Kupplung |
| | Schaftgröße [mm]: | 50.00 |
| | Schafttyp: | VDI |
| | Werkzeugaufnahme: | HT 6 |
| | Übersetzung [i]: | 1:1 |
| | Drehmoment max [Nm]: | 50 |
| | Drehzahl max [1/min]: | 4000 |
| | Drehrichtung: | gleich |
| | Kühlmittel: | EK |
| | Hinweis: | verstärkte Lagerung |
| | Mittenmaß [mm]: | 110 |
| 8 033 58 014 | Winkel-Bohr- und Fräskopf HT 6 IK | |
| | Gewicht [kg]: | 10.930 |
| | Zusatzbezeichnung: | zurückgesetzt |
| | Ausführung: | rechts |
| | Werkzeugantrieb: | Kupplung |
| | Schaftgröße [mm]: | 50.00 |
| | Schafttyp: | VDI |
| | Werkzeugaufnahme: | HT 6 |

| Artikel-Nr. | Bezeichnung | |
|---------------------|---|------------------------------|
| | Übersetzung [i]: | 1:1 |
| | Drehmoment max [Nm]: | 50 |
| | Drehzahl max [1/min]: | 4000 |
| | Drehrichtung: | gleich |
| | Kühlmittel: | IK/EK |
| | Druck max [bar]: | 140 |
| | Hinweis: | verstärkte Lagerung |
| | Mittenmaß [mm]: | 110 |
| 8 039 52 002 | Winkel-Bohr- und Fräskopf Weldon 6 | |
| | Gewicht [kg]: | 7.100 |
| | Ausführung: | links |
| | Werkzeugantrieb: | Kupplung |
| | Schaftgröße [mm]: | 50.00 |
| | Schafttyp: | VDI |
| | Werkzeugaufnahme: | Weldon (DIN 1835 B) 6 Sonder |
| | Übersetzung [i]: | 1:1 |
| | Drehmoment max [Nm]: | 10 |
| | Drehzahl max [1/min]: | 6000 |
| | Drehrichtung: | ungleich |
| | Kühlmittel: | EK |
| | Hinweis: | Sonderausführung |
| | Mittenmaß [mm]: | 185 |
| 8 040 56 007 | Schwenkkopf ± 90° verstb ER 32 | |
| | Gewicht [kg]: | 14.880 |
| | Werkzeugantrieb: | Kupplung |
| | Schaftgröße [mm]: | 50.00 |
| | Schafttyp: | VDI |
| | Werkzeugaufnahme: | ER 32 |
| | Übersetzung [i]: | 1:1 |
| | Drehmoment max [Nm]: | 50 |
| | Drehzahl max [1/min]: | 6000 |
| | Drehrichtung: | gleich |
| | Kühlmittel: | EK |
| | Mittenmaß [mm]: | 123 |
| 8 200 51 002 | Werkzeughalter A2-50x135 | |
| | Gewicht [kg]: | 9.200 |
| | Schaftgröße [mm]: | 50.00 |
| | Schafttyp: | VDI |
| 8 200 51 003 | Werkzeughalter A2-50x220 | |
| | Gewicht [kg]: | 14.240 |
| | Schaftgröße [mm]: | 50.00 |
| | Schafttyp: | VDI |
| 8 200 51 004 | Werkzeughalter A2-50x400 | |
| | Gewicht [kg]: | 24.700 |
| | Schaftgröße [mm]: | 50.00 |
| | Schafttyp: | VDI |
| 8 200 51 005 | Verschlussstopfen Z2-50 S | |
| | Gewicht [kg]: | 2.260 |
| | Schaftgröße [mm]: | 50.00 |
| | Schafttyp: | VDI |

| Artikel-Nr. | Bezeichnung | |
|---------------------|----------------------------------|------------------|
| 8 200 51 006 | Verschlussstopfen Z2-50 K | |
| | Gewicht [kg]: | 0.200 |
| | Schaftgröße [mm]: | 50.00 |
| | Schafttyp: | VDI |
| 8 200 55 000 | Werkzeughalter A1-50x125 | |
| | Gewicht [kg]: | 19.800 |
| | Schaftgröße [mm]: | 50.00 |
| | Schafttyp: | VDI |
| 8 208 59 002 | Prüfdorn VDI 50x40x200 | |
| | Gewicht [kg]: | 3.860 |
| | Schaftgröße [mm]: | 50.00 |
| | Schafttyp: | VDI |
| 8 210 52 000 | Werkzeughalter F 50-MK 2 | |
| | Schaftgröße [mm]: | 50.00 |
| | Schafttyp: | VDI |
| | Werkzeugaufnahme: | DIN 228 D - MK 2 |
| | Kühlmittel: | IK |
| 8 210 53 000 | Werkzeughalter F 50-MK 3 | |
| | Gewicht [kg]: | 2.700 |
| | Schaftgröße [mm]: | 50.00 |
| | Schafttyp: | VDI |
| | Werkzeugaufnahme: | DIN 228 D - MK 3 |
| | Kühlmittel: | IK |
| 8 210 53 001 | Werkzeughalter E2-50x 8 | |
| | Schaftgröße [mm]: | 50.00 |
| | Schafttyp: | VDI |
| | Werkzeugaufnahme: | Ø 8 |
| | Kühlmittel: | IK/EK |
| 8 210 54 000 | Werkzeughalter E1-50x10 | |
| | Schaftgröße [mm]: | 50.00 |
| | Schafttyp: | VDI |
| | Werkzeugaufnahme: | Ø 10 |
| | Kühlmittel: | IK |
| 8 210 54 001 | Werkzeughalter E1-50x12 | |
| | Schaftgröße [mm]: | 50.00 |
| | Schafttyp: | VDI |
| | Werkzeugaufnahme: | Ø 12 |
| | Kühlmittel: | IK |
| 8 210 54 002 | Werkzeughalter E2-50x12 | |
| | Schaftgröße [mm]: | 50.00 |
| | Schafttyp: | VDI |
| | Werkzeugaufnahme: | Ø 12 |
| | Kühlmittel: | IK/EK |

| Artikel-Nr. | Bezeichnung | |
|--------------|--------------------------------------|------------------------------------|
| 8 210 54 003 | Werkzeughalter F 50-MK 4 | Gewicht [kg]: 2.760 |
| | | Schaftgröße [mm]: 50.00 |
| | | Schafttyp: VDI |
| | | Werkzeugaufnahme: DIN 228 D - MK 4 |
| | | Kühlmittel: IK |
| 8 210 54 004 | Kurzbohrfutter VDI 50x13 | Schaftgröße [mm]: 50.00 |
| | | Schafttyp: VDI |
| | | Kühlmittel: EK |
| | | |
| 8 210 54 005 | Kurzbohrfutter VDI 50x13 - IK | Gewicht [kg]: 2.920 |
| | | Schaftgröße [mm]: 50.00 |
| | | Schafttyp: VDI |
| | | Kühlmittel: IK |
| | | |
| 8 210 54 006 | Werkzeughalter E2-50x10 | Schaftgröße [mm]: 50.00 |
| | | Schafttyp: VDI |
| | | Werkzeugaufnahme: Ø 10 |
| | | Kühlmittel: IK/EK |
| | | |
| 8 210 55 000 | Werkzeughalter E1-50x16 | Schaftgröße [mm]: 50.00 |
| | | Schafttyp: VDI |
| | | Werkzeugaufnahme: Ø 16 |
| | | Kühlmittel: IK |
| | | |
| 8 210 55 001 | Werkzeughalter E2-50x16 | Schaftgröße [mm]: 50.00 |
| | | Schafttyp: VDI |
| | | Werkzeugaufnahme: Ø 16 |
| | | Kühlmittel: IK/EK |
| | | |
| 8 210 55 002 | Werkzeughalter F 50-MK 5 | Gewicht [kg]: 8.320 |
| | | Schaftgröße [mm]: 50.00 |
| | | Schafttyp: VDI |
| | | Werkzeugaufnahme: DIN 228 D - MK 5 |
| | | Kühlmittel: IK |
| 8 210 55 004 | Kurzbohrfutter VDI 50x16 - IK | Gewicht [kg]: 3.120 |
| | | Schaftgröße [mm]: 50.00 |
| | | Schafttyp: VDI |
| | | Kühlmittel: IK |
| | | |
| 8 210 56 000 | Werkzeughalter E1-50x20 | Schaftgröße [mm]: 50.00 |
| | | Schafttyp: VDI |
| | | Werkzeugaufnahme: Ø 20 |
| | | Kühlmittel: IK |
| | | |

| Artikel-Nr. | Bezeichnung | |
|---------------------|-----------------------------------|-----------------|
| 8 210 56 001 | Werkzeughalter E2-50x20 | |
| | Schaftgröße [mm]: | 50.00 |
| | Schafttyp: | VDI |
| | Werkzeugaufnahme: | Ø 20 |
| | Kühlmittel: | IK/EK |
| 8 210 57 000 | Werkzeughalter E2-50x25 | |
| | Schaftgröße [mm]: | 50.00 |
| | Schafttyp: | VDI |
| | Werkzeugaufnahme: | Ø 25 |
| | Kühlmittel: | IK/EK |
| 8 210 57 001 | Werkzeughalter E1-50x25 | |
| | Schaftgröße [mm]: | 50.00 |
| | Schafttyp: | VDI |
| | Werkzeugaufnahme: | Ø 25 |
| | Kühlmittel: | IK |
| 8 210 57 002 | Werkzeughalter E3-50x C 25 | |
| | Gewicht [kg]: | 3.180 |
| | Schaftgröße [mm]: | 50.00 |
| | Schafttyp: | VDI |
| | Werkzeugaufnahme: | DIN 6388 - C 25 |
| | Kühlmittel: | IK |
| 8 210 57 003 | Werkzeughalter E4-50xER 40 | |
| | Schaftgröße [mm]: | 50.00 |
| | Schafttyp: | VDI |
| | Werkzeugaufnahme: | ER 40 |
| | Kühlmittel: | IK |
| 8 210 58 000 | Werkzeughalter E1-50x32 | |
| | Schaftgröße [mm]: | 50.00 |
| | Schafttyp: | VDI |
| | Werkzeugaufnahme: | Ø 32 |
| | Kühlmittel: | IK |
| 8 210 58 001 | Werkzeughalter E2-50x32 | |
| | Schaftgröße [mm]: | 50.00 |
| | Schafttyp: | VDI |
| | Werkzeugaufnahme: | Ø 32 |
| | Kühlmittel: | IK/EK |
| 8 210 58 002 | Werkzeughalter E3-50x C 32 | |
| | Gewicht [kg]: | 3.620 |
| | Schaftgröße [mm]: | 50.00 |
| | Schafttyp: | VDI |
| | Werkzeugaufnahme: | DIN 6388 - C 32 |
| | Kühlmittel: | IK |
| 8 210 59 001 | Werkzeughalter E2-50x50 | |
| | Schaftgröße [mm]: | 50.00 |
| | Schafttyp: | VDI |
| | Werkzeugaufnahme: | Ø 50 |
| | Kühlmittel: | IK/EK |

| Artikel-Nr. | Bezeichnung | |
|--------------|---|------------------|
| 8 210 59 002 | Werkzeughalter E1-50x40 | |
| | Schaftgröße [mm]: | 50.00 |
| | Schafttyp: | VDI |
| | Werkzeugaufnahme: | Ø 40 |
| | Kühlmittel: | IK |
| 8 210 59 003 | Werkzeughalter E1-50x50 | |
| | Schaftgröße [mm]: | 50.00 |
| | Schafttyp: | VDI |
| | Werkzeugaufnahme: | Ø 50 |
| | Kühlmittel: | IK |
| 8 210 59 004 | Werkzeughalter E2-50x40 | |
| | Schaftgröße [mm]: | 50.00 |
| | Schafttyp: | VDI |
| | Werkzeugaufnahme: | Ø 40 |
| | Kühlmittel: | IK/EK |
| 8 210 59 005 | Werkzeughalter E1-50x44 - Sonder | |
| | Schaftgröße [mm]: | 50.00 |
| | Schafttyp: | VDI |
| | Werkzeugaufnahme: | Ø 44 |
| | Kühlmittel: | IK |
| | Hinweis: | Sonderausführung |
| 8 210 59 006 | Werkzeughalter E1-50x63 - Sonder | |
| | Schaftgröße [mm]: | 50.00 |
| | Schafttyp: | VDI |
| | Werkzeugaufnahme: | Ø 63 |
| | Kühlmittel: | IK |
| | Hinweis: | Sonderausführung |
| 8 214 54 000 | Werkzeughalter C1-50x32 | |
| | Gewicht [kg]: | 5.660 |
| | Schaftgröße [mm]: | 50.00 |
| | Schafttyp: | VDI |
| | Werkzeugaufnahme: | Vkt. 32/25 |
| | Kühlmittel: | EK |
| 8 214 54 001 | Werkzeughalter C3-50x32 | |
| | Gewicht [kg]: | 6.080 |
| | Schaftgröße [mm]: | 50.00 |
| | Schafttyp: | VDI |
| | Werkzeugaufnahme: | Vkt. 32/25 |
| | Kühlmittel: | EK |
| 8 234 54 000 | Werkzeughalter B1-50x32x55 | |
| | Schaftgröße [mm]: | 50.00 |
| | Schafttyp: | VDI |
| | Werkzeugaufnahme: | Vkt. 32/25 |
| | Kühlmittel: | EK |

| Artikel-Nr. | Bezeichnung | |
|---------------------|--|-------------------|
| 8 234 54 001 | Werkzeughalter B3-50x32x55 | |
| | Gewicht [kg]: | 4.420 |
| | Schaftgröße [mm]: | 50.00 |
| | Schafttyp: | VDI |
| | Werkzeugaufnahme: | Vkt. 32/25 |
| | Kühlmittel: | EK |
| 8 234 54 002 | Werkzeughalter B5-50x32x55 | |
| | Gewicht [kg]: | 5.220 |
| | Schaftgröße [mm]: | 50.00 |
| | Schafttyp: | VDI |
| | Werkzeugaufnahme: | Vkt. 32/25 |
| | Kühlmittel: | EK |
| 8 234 54 003 | Werkzeughalter B7-50x32x55 | |
| | Gewicht [kg]: | 5.640 |
| | Schaftgröße [mm]: | 50.00 |
| | Schafttyp: | VDI |
| | Werkzeugaufnahme: | Vkt. 32/25 |
| | Kühlmittel: | EK |
| 8 320 53 004 | Abstechhalter höhenverstellbar SH 32 IK | |
| | Ausführung: | universal |
| | Schaftgröße [mm]: | 50.00 |
| | Schafttyp: | VDI |
| | Werkzeugaufnahme: | Spannschaft SH 32 |
| | Kühlmittel: | IK/EK |
| | Druck max [bar]: | 70 |



● heimatec-Niederlassungen

○ unsere weltweiten Vertretungen

heimatec[®]

heimatec GmbH
Präzisionswerkzeuge
Carl-Benz-Str. 4
77871 Renchen
Deutschland

T +49 7843 9466 0
www.heimatec.de
info@heimatec.de

Die Kontaktdaten unserer weltweiten Handelspartner finden Sie auf unserer Internetseite:
<https://heimatec.com/handelspartner>