

# easy-quick HT

Sekundenschneller Werkzeugwechsel für angetriebene und feste Werkzeuge mit easy-quick HT

Tool changes faster by seconds for driven and static tool holders with easy-quick HT





## Hightech von heimatec – Werkzeuge und Systeme für die produktive Dreh- und Fräsbearbeitung

heimatec ist auf die Entwicklung und Herstellung von hochpräzisen festen und angetriebenen Werkzeugen für alle CNC-Drehmaschinen, CNC-Dreh-Fräszentren und CNC-Bearbeitungszentren spezialisiert.

Die Produktpalette\* reicht von festen BMT- und VDI-Werkzeughaltern über angetriebene Werkzeuge bis hin zur hochkomplexen, kundenbezogenen Individuallösung.

heimatec, mit Hauptsitz in Renchen, besitzt eine Tochtergesellschaft in Asien und Indien und verfügt über zahlreiche Repräsentanzen sowie Handelspartner über den ganzen Globus verteilt.

### **\*UNSERE PRODUKTE:**

- Feste Werkzeughalter
- Angetriebene Werkzeugeinheiten
- Präzisionswerkzeuge
- Werkzeuge für Dreh- und Bearbeitungszentren
- Werkzeuge für Langdrehautomaten
- Werkzeug- und Schnellwechselsysteme
- Werkzeugsysteme für die Verzahnungsherstellung
- Digitales Werkzeugmanagement

Das Katalog-Werk einschließlich aller seiner Teile ist urheberrechtlich geschützt. Jede Verwertung außerhalb der engen Grenzen des Urheberrechtsgesetzes ist ohne Zustimmung der Rechteinhaber unzulässig und strafbar. Das gilt insbesondere für Vervielfältigungen, Übersetzungen, Mikroverfilmungen und die Einspeicherung und Verarbeitung in elektronischen Systemen.

Die **heimatec GmbH** behält sich Änderungen technischer Art jederzeit ohne Vorankündigung vor. Dies gilt insbesondere bei Anpassungen an neue oder geänderte internationale Normen oder bei Weiterentwicklungen unserer Produkte oder Herstellungsprozesse.

## High-tech from heimatec – precision tools and systems for productive turning and milling

heimatec specializes in the development and production of high-precision static and driven tools for all CNC lathes, CNC turn mills and CNC machining centers.

The product range\* extends from static BMT and VDI tool holders via driven tools up to highly complex, customer-specific individual solutions.

heimatec, headquartered in Renchen, Germany, owns a subsidiary in Asia and India and has numerous representatives and trading partners all over the world.

### **\*OUR PRODUCTS:**

- Static tool holders
- Driven tooling units
- Precision tools
- Tools for machining centres and lathes
- Tools for Swiss-type lathes
- Tool and quick-change systems
- Tool systems for gear production
- Digital tool management

The current version of our General Terms & Conditions (GT&Cs) may be found on our website. The catalog, together with all its parts, is protected by copyright. Any use, outside of the narrow limits of the copyright law and without the consent of the copyright holder, is prohibited and liable to prosecution. This applies particularly to any reproduction, translation, microfilming and saving and processing with electronic systems.

**heimatec GmbH** reserves the right to changes of a technical nature at any time without notice. This applies particularly to adaptations to new or modified international standards or further improvements to our products or production processes.

## Erstes Schnellwechsel-Werkzeug-system im weltweiten Einsatz

Speziell für den Schnellwechsel von angetriebenen und statischen Werkzeugen hat heimatec die Baureihe easy-quick HT entwickelt. Mit ihr können unterschiedliche Wechseleinsätze mit marktüblichen Werkzeugaufnahmen außerhalb der Werkzeugmaschine voreingestellt und bei Bedarf einfach, sicher und schnell vom Maschinenbediener mit nur einer Hand gerüstet werden. Die Nebenzeiten der Maschine werden mit Hilfe von heimatec.easy-quick HT um ein Vielfaches verkürzt. Die Grundwerkzeuge bleiben in der Maschine, so dass beim Rüsten der voreingestellten Wechseleinsätze nur ein geringer Aufwand erforderlich ist.

Jeder easy-quick HT Schnellwechseleinsatz ist mit einem Positionierstift versehen, der eine unsachgemäße Handhabung der Wechseleinsätze verhindert. Aufgrund der konstruktiven Ausführung des Systems ist eine hohe Steifigkeit bei größtmöglicher Kraftübertragung und höchster Präzision gegeben. Außerdem werden die Gesamtwerkzeugkosten durch mehrfache und flexible Verwendbarkeit der easy-quick Grundwerkzeuge reduziert. Individuelle Werkzeugaufnahmen sind ebenfalls kostengünstig zu verwirklichen.

## Premier quick-change system in use worldwide

heimatec has developed the easy-quick HT series specially for fast changes in the area of driven and static tools. This means different tool change inserts with market-standard tool mounts can be preset outside the tool machine and, when required, can be simply, safely and quickly installed by the machine operator using just one hand. Machine downtimes are reduced significantly with the aid of the heimatec.easy-quick HT. Basic tools remain in the machine, so that little effort is required to install the preset tool change inserts.

Every easy-quick HT fast tool change insert is fitted with a locating pin, which prevents incorrect handling of the tool changing inserts.

The design of the system provides high rigidity with the largest possible power transmission and highest precision. In addition, overall tooling costs are reduced, thanks to the multiple and flexible uses of the easy-quick basic tools. Custom tool mounts can also be implemented cost-effectively.



### Der Produktgruppen-katalog heimatec.easy-quick HT informiert Sie über:

Einsatzmöglichkeiten, Montage, Symbolbeschreibung  
possible applications, assembly, symbol description

heimatec.easy-quick HT 2

heimatec.easy-quick HT 3

heimatec.easy-quick HT 4

heimatec.easy-quick HT 5

heimatec.easy-quick HT 6

heimatec.easy-quick HT 7

Zubehörangebot  
Accessory range

### The heimatec.easy-quick HT product group catalog provides you with information on:

4

7

11

15

21

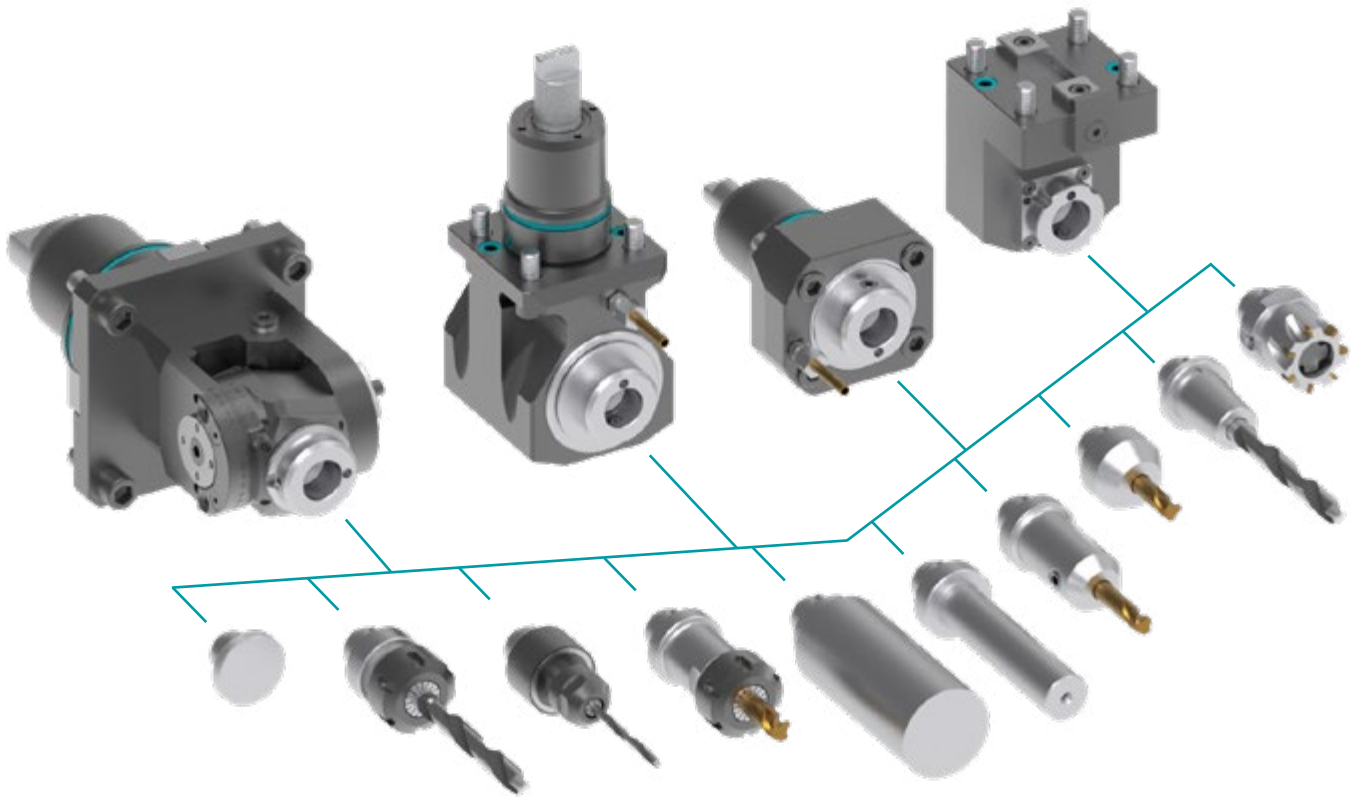
27

33

38

## Einsatzmöglichkeiten

## Application types



## Besonderheiten des Schnellwechselsystems:

### Zeitersparnis

- Einhandbedienung, dadurch verringerte Verletzungsgefahr in der Maschine.
- Durch das Lösen von nur einer einzigen Schraube lässt sich der easy-quick HT Einsatz auswechseln.
- Exakte Voreinstellbarkeit der Wechseleinsätze außerhalb der Maschine.
- Das Werkzeug verbleibt auf der Maschine, zeitaufwendiges Ausrichten der Werkzeuge entfällt.
- Maschinenstillstandzeiten werden so auf ein Minimum reduziert.

### Kostensparnis

- Niedrige Anschaffungskosten
- Minimierung der Rüstkosten
- Reduzierung der Gesamtwerkzeugkosten
- Geringe Lagerhaltungskosten

## Special features of the quick-change system:

### Saving on time

- Single-handed operation, so reduced danger of injuries within the machinery.
- By loosening just one screw, easy-quick HT allows a change of application.
- Exact presetability of inserts available outside the machinery.
- The tool remains on the machinery, eliminating time-consuming alignment.
- Thus machinery downtime is reduced to the minimum.

### Saving on time

- Low acquisition cost
- Minimization of retooling costs
- Minimization of total tooling costs
- Low stock-keeping costs

easy-quick bietet Ihnen ein Höchstmaß an Flexibilität! Unser Schnellwechselsystem ist derzeit in sechs verschiedenen Größen erhältlich:

**HT 2 HT 3 HT 4 HT 5 HT 6 HT 7**

Die Einsätze sind in allen gängigen Werkzeugaufnahmen erhältlich, z.B.:

- Spannzangenaufnahmen (auch verlängert)
- Spannzangenaufnahmen mit Längenausgleich zum Gewindeschneiden
- Weldon/Whistle Notch (auch verlängert)
- Kombidorn
- Rohlinge

Kombinierte Kühlmittelzufuhr bei allen Größen und Werkzeugaufnahmen!

Die Wechseleinsätze sind nicht nur auf angetriebenen, sondern auch auf festen Werkzeugen einsetzbar.

Selbstverständlich erarbeiten wir mit Ihnen auch Sonderlösungen, speziell auf Ihre Anforderungen zugeschnitten.

Our quick change system is obtainable in six variant sizes:

Inserts are obtainable with all common tool holders such as e.g.:

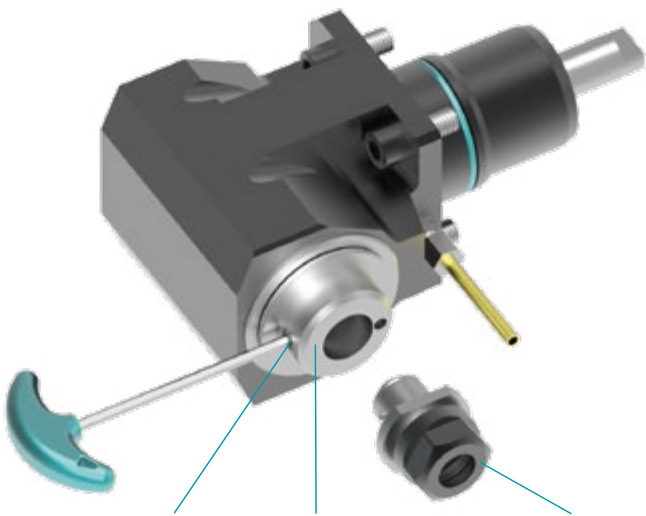
- Collet chucks (also extended type)
- Collet chucks with length compensation for tapping
- Weldon/Whistle notch (also extended type)
- Universal arbor
- Blanks

Combined coolant supply for all sizes and tool holders!

The interchangeable inserts are suitable for both driven and static tools.

We will be pleased to offer you special solutions tailored to your requirements.

## heimatec.easy-quick HT



Spannschraube  
clamp screw

easy-quick  
Trägeraufnahme  
easy-quick  
adapter

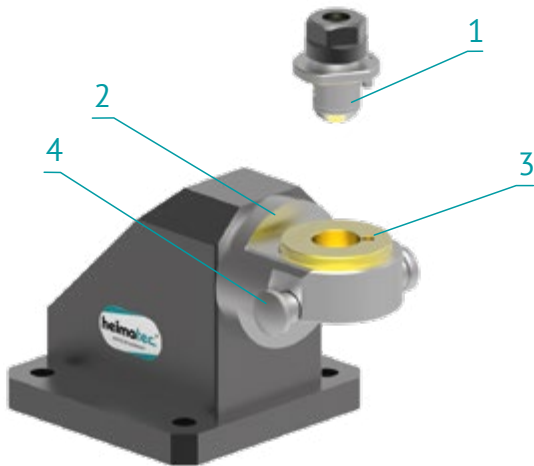
easy-quick  
Wechseleinsatz  
easy-quick  
insert

- Einhandbedienung  
single-hand operation
- Voreinstellbar  
presetable
- Höchste Wiederhol- und Rundlaufgenauigkeit  
highest repeatability and radial run-out precision
- Enorme Steifigkeit und Stabilität  
tremendous rigidity and solidity

## Montageblock

### Montageblock HT (Artikel-Nr. 8 710 95 001)

Er dient zur Montage der Schneidwerkzeuge in verschiedenen Wechseleinsätzen (1). Der Montageblock muss sicher aufgestellt werden, z.B. vorzugsweise durch festes Verschrauben am Arbeitstisch oder durch sicheres Klemmen im Schraubstock. Der Aufsatz (2) kann verstellt und in 30°-Schritten positioniert werden. Die Aufnahme / Wechselbuchse (3) wird über den umsetzbaren Rastbolzen (4) gehalten (linksseitige oder rechtsseitige Bedienung). Optional sind weitere Aufnahmen / Wechselbuchsen (3) für Werkzeugeinsätze (1) in verschiedener Größe und Art erhältlich.

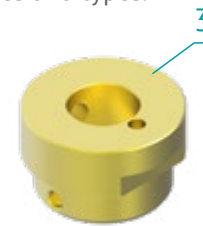


## Mounting device

### Mounting device HT (Part No. 8 710 95 001)

It is used for mounting cutters in various adaptors (1). Please place mounting device safely, in vice or mount on bench. The attachment (2) can be adjusted in 30° steps. The holding fixture (3) is held by locator pin (4) (left and right side operation).

More holding fixtures (3) available as options for adaptors (1) in various sizes and types.



### Erhältliche Wechselbuchsen (3):

Interchangeable bushings (3) available:

Wechselbuchse Interchangeable bushings	Artikel-Nr. Part No.
HT2	8 732 54 007
HT3	8 732 55 005
HT4	8 732 56 005
HT5	8 732 57 004
HT6	8 732 58 003
HT7	8 732 59 003

## Symbolbeschreibung

Symbole  
Symbols

Zubehörblatt  
Accessory sheet



ZB 655 ...

Bedienwerkzeuge  
set of wrenches



ZB ER ...

Spannzangen ER-DIN 6499  
collets ER-DIN 6499



ZB ET ...

Gewindebohrzangen ET-DIN 6499  
tapping collets ET-DIN 6499



ZB GB ...

Gewindebohrzangen GB  
tapping collets GB



ZB 741 ...

Dichtscheiben  
seal disks

Symbole  
Symbols

Zubehörblatt  
Accessory sheet



ZB 620 ...

Fräsdornringe  
milling arbor spacers



ZB HT ...

easy-quick



ZB UT ...

u-tec



ZB 776 ...

Spannzangenfutter  
collet chuck



ZB 73 ...

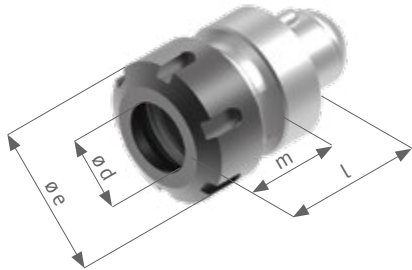
Reduzierbuchsen  
reducing sleeves

# easy-quick HT 2



## Spannzangenaufnahme

## Collet chuck



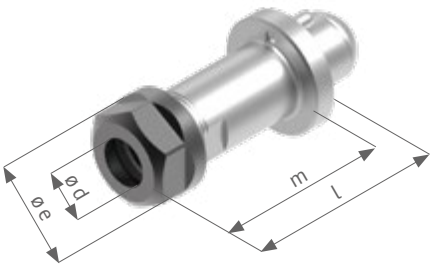
Spannsystem clamping system	Bestell-Nr. Part No.	ø d (mm)	ø e (mm)	l (mm)	m (mm)
ER 8 M	8 779 42 003	0.5 - 5.0	12.0	17.0	13.0
ER 11	8 779 43 002	0.5 - 7.0	19.0	17.5	13.5

**Nicht im Lieferumfang enthalten:**  
 Not included in delivery:



## Spannzangenaufnahme lang

## Collet chuck long



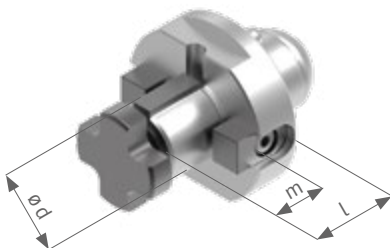
Spannsystem clamping system	Bestell-Nr. Part No.	ø d (mm)	ø e (mm)	l (mm)	m (mm)
ER 8 M	8 779 42 005	0.5 - 5.0	12.0	40.0	36.0

**Nicht im Lieferumfang enthalten:**  
 Not included in delivery:



## Fräsdorn

## Arbor



Spannsystem clamping system	Bestell-Nr. Part No.	ø d (mm)	l (mm)	m (mm)
Fräsdorn 10 arbor 10	8 779 42 001	10.0	21.0	16.0
Fräsdorn 13 arbor 13	8 779 43 001	13.0	26.0	21.0

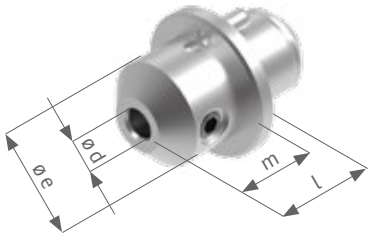
Kombidorn 1/2"  
 universal arbor 1/2" 8 779 43 026 1/2" 34.0 14.3

**Nicht im Lieferumfang enthalten:**  
 Not included in delivery:



Weitere Ausführungen auf Anfrage  
 Further versions on request

## Weldon



Spannsystem clamping system	Bestell-Nr. Part No.	ø d (mm)	ø e (mm)	l (mm)	m (mm)
Weldon 6	8 779 42 000	6.0	24.0	17.0	-
Weldon 8	8 779 43 000	8.0	24.0	18.0	-
Weldon 1/4"	8 779 42 017	1/4"	24.0	17.0	-

Weitere Abmessungen ab  $\varnothing d=3$  mm auf Anfrage

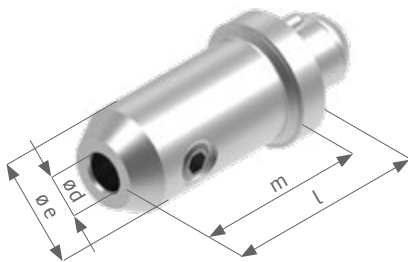
Further dimensions from  $\varnothing d=3$  mm on request

**Nicht im Lieferumfang enthalten:**

**Not included in delivery:**

 ZB 655 ...

## Weldon lang



Spannsystem clamping system	Bestell-Nr. Part No.	ø d (mm)	ø e (mm)	l (mm)	m (mm)
Weldon 6	8 779 42 004	6.0	25.0	40.0	-
Weldon 1/4"	8 779 42 018	1/4"	25.0	40.0	-

Weitere Abmessungen ab  $\varnothing d=3$  mm auf Anfrage

Further dimensions from  $\varnothing d=3$  mm on request

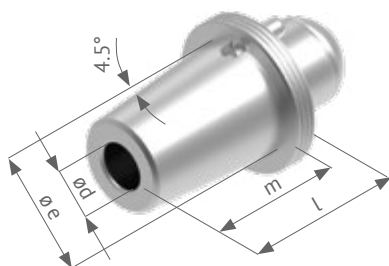
**Nicht im Lieferumfang enthalten:**

**Not included in delivery:**

 ZB 655 ...

## Weldon long

## Schrumpffutter



Nenngröße nominal size	Bestell-Nr. Part No.	ø d (mm)	ø e (mm)	l (mm)	m (mm)
6	8 779 42 006	6.0	24.0	38.0	34.0
8	8 779 43 004	8.0	24.0	38.0	34.0

Weitere Abmessungen ab  $\varnothing d=3$  mm auf Anfrage

Further dimensions from  $\varnothing d=3$  mm on request

**Nicht im Lieferumfang enthalten:**

**Not included in delivery:**

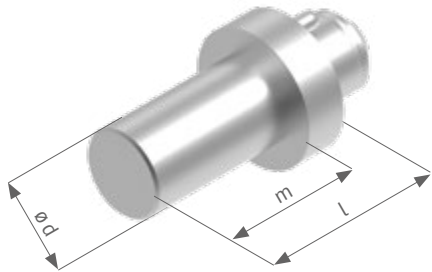
 ZB 655 ...

## Shrinking chuck

Weitere Ausführungen auf Anfrage  
 Further versions on request



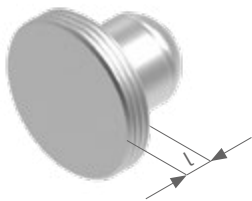
## Prüfdorn



## Test mandrel

Nenngröße nominal size	Bestell-Nr. Part No.	$\varnothing d$ (mm)	l (mm)	m (mm)
15	8 208 44 000	15.0	80.0	70.0

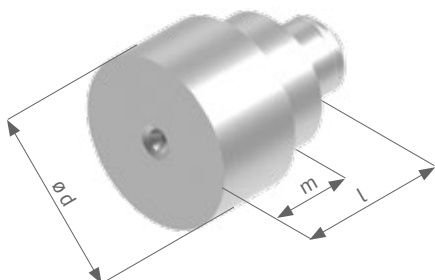
## Verschlussstopfen



## Plug

Bestell-Nr. Part No.	l (mm)
8 779 49 000	5.0

## Rohling



## Blank

Nenngröße nominal size	Bestell-Nr. Part No.	$\varnothing d$ (mm)	l (mm)	m (mm)
30	8 779 49 001	30.0	80.0	72.0

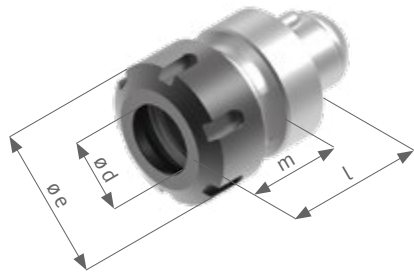
Werkstoff: C 60  
 Falls partielles Härten erforderlich: Induktionshärten möglich.  
 material: C 60  
 Partial hardening if necessary: induction-hardening is possible.

Weitere Ausführungen auf Anfrage  
 Further versions on request

# easy-quick HT 3



## Spannzangenaufnahme



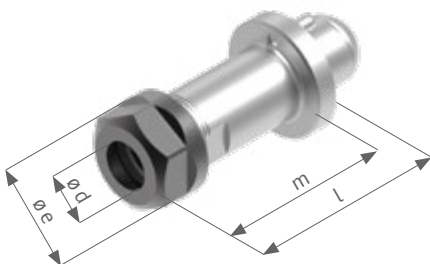
## Collet chuck

Spannsystem clamping system	Bestell-Nr. Part No.	ø d (mm)	ø e (mm)	l (mm)	m (mm)
ER 11	8 779 53 005	0.5 - 7.0	19.0	19.0	15.0
ER 16	8 779 54 000	0.5 - 10.0	28.0	25.5	21.5

**Nicht im Lieferumfang enthalten:**  
**Not included in delivery:**



## Spannzangenaufnahme lang



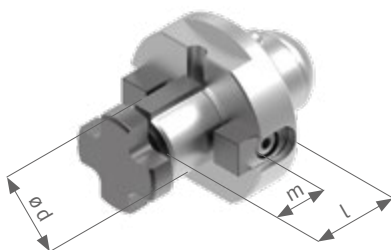
## Collet chuck long

Spannsystem clamping system	Bestell-Nr. Part No.	ø d (mm)	ø e (mm)	l (mm)	m (mm)
ER 8 M	8 779 52 004	0.5 - 5.0	12.0	60.0	56.0
ER 11	8 779 53 007	0.5 - 7.0	19.0	60.0	56.0

**Nicht im Lieferumfang enthalten:**  
**Not included in delivery:**



## Fräsdorn



## Arbor

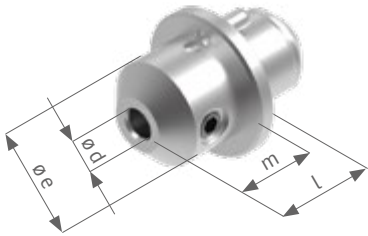
Spannsystem clamping system	Bestell-Nr. Part No.	ø d (mm)	l (mm)	m (mm)
Fräsdorn 10 arbor 10	8 779 52 005	10.0	21.0	16.0
Fräsdorn 13 arbor 13	8 779 53 001	13.0	26.0	21.0
Kombidorn 16 universal arbor 16	8 779 54 001	16.0	31.0	17.0
Kombidorn 1/2" universal arbor 1/2"	8 779 53 026	1/2"	34.0	14.3

*Weitere Ausführungen auf Anfrage*  
*Further versions on request*

**Nicht im Lieferumfang enthalten:**  
**Not included in delivery:**



## Weldon



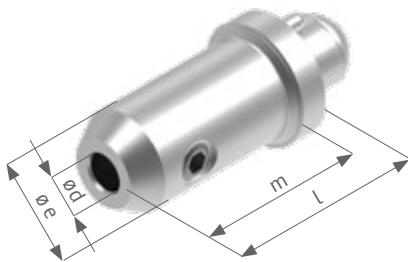
Weitere Abmessungen ab  $\varnothing d=3$  mm auf Anfrage  
 Further dimensions from  $\varnothing d=3$  mm on request

**Nicht im Lieferumfang enthalten:**  
 Not included in delivery:

ZB 655 ...

Spannsystem clamping system	Bestell-Nr. Part No.	$\varnothing d$ (mm)	$\varnothing e$ (mm)	l (mm)	m (mm)
Weldon 6	8 779 52 000	6.0	25.0	28.0	22.5
Weldon 8	8 779 53 003	8.0	28.0	28.0	23.0
Weldon 10	8 779 54 002	10.0	31.0	28.0	–
Weldon 12	8 779 54 003	12.0	34.0	28.0	–
Weldon 1/4"	8 779 52 017	1/4"	25.0	28.0	22.5
Weldon 3/8"	8 779 53 028	3/8"	31.0	28.0	–
Weldon 1/2"	8 779 54 043	1/2"	34.0	28.0	–

## Weldon lang



Weitere Abmessungen ab  $\varnothing d=3$  mm auf Anfrage  
 Further dimensions from  $\varnothing d=3$  mm on request

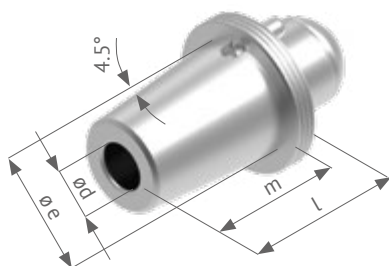
**Nicht im Lieferumfang enthalten:**  
 Not included in delivery:

ZB 655 ...

## Weldon long

Spannsystem clamping system	Bestell-Nr. Part No.	$\varnothing d$ (mm)	$\varnothing e$ (mm)	l (mm)	m (mm)
Weldon 6	8 779 52 003	6.0	25.0	60.0	54.0
Weldon 8	8 779 53 006	8.0	28.0	60.0	54.0
Weldon 10	8 779 54 009	10.0	35.0	60.0	–
Weldon 1/4"	8 779 52 018	1/4"	25.0	60.0	54.0
Weldon 3/8"	8 779 53 030	3/8"	35.0	60.0	–

## Schrumpffutter



Weitere Abmessungen ab  $\varnothing d=3$  mm auf Anfrage  
 Further dimensions from  $\varnothing d=3$  mm on request

**Nicht im Lieferumfang enthalten:**  
 Not included in delivery:

ZB 655 ...

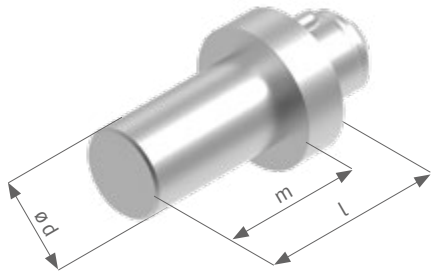
## Shrinking chuck

Nenngröße nominal size	Bestell-Nr. Part No.	$\varnothing d$ (mm)	$\varnothing e$ (mm)	l (mm)	m (mm)
6	8 779 52 006	6.0	27.0	38.0	34.0
8	8 779 53 008	8.0	27.0	38.0	34.0
10	8 779 54 010	10.0	27.0	38.0	34.0
12	8 779 54 011	12.0	30.0	43.0	39.0

Weitere Ausführungen auf Anfrage  
 Further versions on request



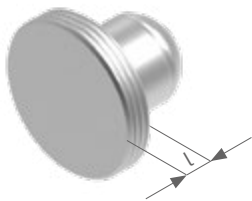
## Prüfdorn



Nenngröße nominal size	Bestell-Nr. Part No.	ø d (mm)	l (mm)	m (mm)
20	8 208 56 000	20.0	100.0	90.0

## Test mandrel

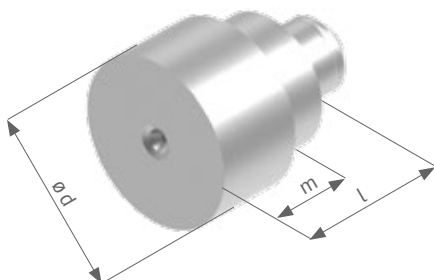
## Verschlussstopfen



Bestell-Nr. Part No.	l (mm)
8 779 59 000	6.0

## Plug

## Rohling



Nenngröße nominal size	Bestell-Nr. Part No.	ø d (mm)	l (mm)	m (mm)
40	8 779 59 001	40.0	100.0	92.0

## Blank

Werkstoff: C 60  
 Falls partielles Härten erforderlich: Induktionshärten möglich.  
 material: C 60  
 Partial hardening if necessary: induction-hardening is possible.

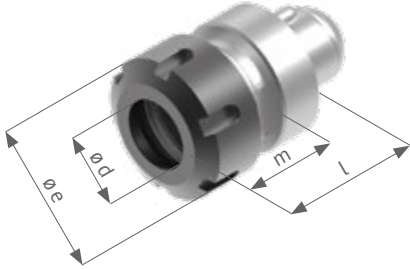
Weitere Ausführungen auf Anfrage  
 Further versions on request

# easy-quick HT 4



## Spannzangenaufnahme

## Collet chuck



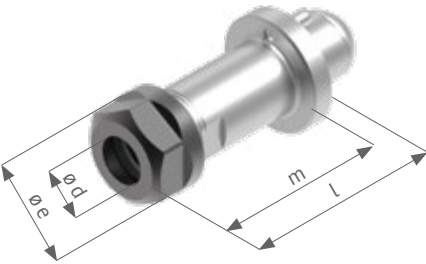
Spannsystem clamping system	Bestell-Nr. Part No.	ø d (mm)	ø e (mm)	l (mm)	m (mm)
ER 16	8 779 64 000	0.5 - 10.0	28.0	26.0	21.0
ER 20	8 779 64 001	0.5 - 13.0	34.0	28.0	23.0
ER 25	8 779 65 001	0.5 - 16.0	42.0	44.0	-

Nicht im Lieferumfang enthalten:  
 Not included in delivery:



## Spannzangenaufnahme lang

## Collet chuck long



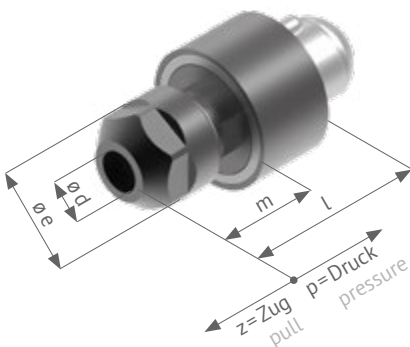
Spannsystem clamping system	Bestell-Nr. Part No.	ø d (mm)	ø e (mm)	l (mm)	m (mm)
ER 11	8 779 63 009	0.5 - 7.0	19.0	70.0	62.0
ER 16	8 779 64 016	0.5 - 10.0	28.0	70.0	62.0
ER 20	8 779 64 012	0.5 - 13.0	34.0	70.0	62.0
ER 25	8 779 65 004	0.5 - 16.0	42.0	70.0	-

Nicht im Lieferumfang enthalten:  
 Not included in delivery:



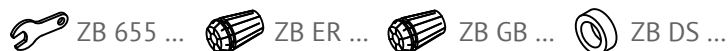
## Softtap (Gewindefutter)

## Softtap (tapping chuck)



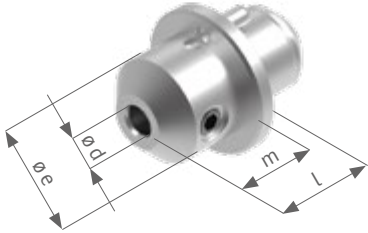
Spannsystem clamping system	Bestell-Nr. Part No.	ø d (mm)	ø e (mm)	l (mm)	m (mm)	z (mm)	p (mm)
ER 16	8 779 64 027	0.5 - 10.0	28.0	55.0	32.0	0.5	0.5

Nicht im Lieferumfang enthalten:  
 Not included in delivery:



Weitere Ausführungen auf Anfrage  
 Further versions on request

## Weldon



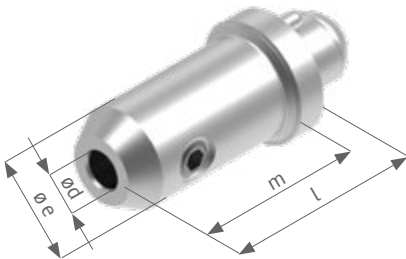
Spannsystem clamping system	Bestell-Nr. Part No.	$\varnothing d$ (mm)	$\varnothing e$ (mm)	l (mm)	m (mm)
Weldon 6	8 779 62 000	6.0	25.0	28.0	23.0
Weldon 8	8 779 63 000	8.0	28.0	28.0	23.0
Weldon 10	8 779 64 002	10.0	39.0	28.0	–
Weldon 12	8 779 64 004	12.0	42.0	34.0	–
Weldon 14	8 779 64 007	14.0	42.0	34.0	–
Weldon 16	8 779 65 000	16.0	48.0	34.0	–
Weldon 1/4"	8 779 62 014	1/4"	25.0	28.0	23.0
Weldon 3/8"	8 779 63 016	3/8"	39.0	28.0	–
Weldon 1/2"	8 779 64 032	1/2"	42.0	34.0	–
Weldon 5/8"	8 779 64 033	5/8"	48.0	34.0	–

Weitere Abmessungen ab  $\varnothing d=3$  mm auf Anfrage  
 Further dimensions from  $\varnothing d=3$  mm on request

**Nicht im Lieferumfang enthalten:**  
 Not included in delivery:

 ZB 655 ...

## Weldon lang



Spannsystem clamping system	Bestell-Nr. Part No.	$\varnothing d$ (mm)	$\varnothing e$ (mm)	l (mm)	m (mm)
Weldon 6	8 779 62 006	6.0	25.0	70.0	60.0
Weldon 8	8 779 63 008	8.0	28.0	70.0	60.0
Weldon 10	8 779 64 014	10.0	32.0	70.0	60.0
Weldon 12	8 779 64 018	12.0	32.0	70.0	60.0
Weldon 1/4"	8 779 62 025	1/4"	25.0	70.0	60.0
Weldon 3/8"	8 779 63 027	3/8"	32.0	70.0	60.0
Weldon 1/2"	8 779 64 056	1/2"	32.0	70.0	60.0

Weitere Abmessungen ab  $\varnothing d=3$  mm auf Anfrage  
 Further dimensions from  $\varnothing d=3$  mm on request

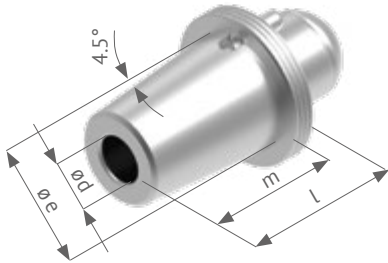
**Nicht im Lieferumfang enthalten:**  
 Not included in delivery:

 ZB 655 ...

## Weldon long

Weitere Ausführungen auf Anfrage  
 Further versions on request

## Schrumpffutter




## Shrinking chuck

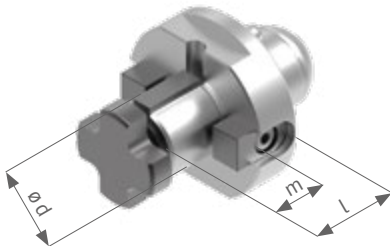
Nenngröße nominal size	Bestell-Nr. Part No.	ø d (mm)	ø e (mm)	l (mm)	m (mm)
6	8 779 62 007	6.0	27.0	40.0	34.0
8	8 779 63 003	8.0	27.0	40.0	34.0
10	8 779 64 009	10.0	27.0	40.0	34.0
12	8 779 64 017	12.0	30.0	45.0	39.0
14	8 779 64 019	14.0	32.0	50.0	44.0
16	8 779 65 005	16.0	34.0	50.0	44.0

Weitere Abmessungen ab ø d=3 mm auf Anfrage  
 Further dimensions from ø d=3 mm on request

**Nicht im Lieferumfang enthalten:**  
**Not included in delivery:**

 ZB 655 ...



## Fräsdorn



## Arbor

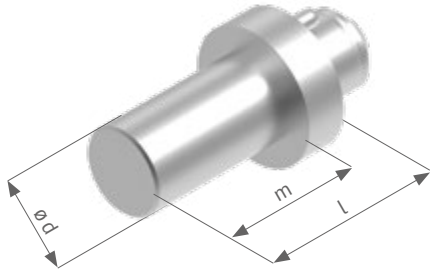
Spannsystem clamping system	Bestell-Nr. Part No.	ø d (mm)	l (mm)	m (mm)
Fräsdorn 10 arbor 10	8 779 62 005	10.0	26.0	16.0
Fräsdorn 13 arbor 13	8 779 63 007	13.0	31.0	21.0
Kombidorn 16 universal arbor 16	8 779 64 005	16.0	31.0	17.0
Kombidorn 22 universal arbor 22	8 779 65 002	22.0	33.0	19.0
Kombidorn 1/2" universal arbor 1/2"	8 779 63 028	1/2"	36.0	14.3
Kombidorn 3/4" universal arbor 3/4"	8 779 64 057	3/4"	40.0	17.45

**Nicht im Lieferumfang enthalten:**  
**Not included in delivery:**

 ZB 655 ...  ZB 620 ...

Weitere Ausführungen auf Anfrage  
 Further versions on request

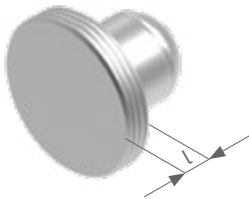
## Prüfdorn



## Test mandrel

Nenngröße nominal size	Bestell-Nr. Part No.	ø d (mm)	l (mm)	m (mm)
25	8 208 67 000	25.0	120.0	108.0

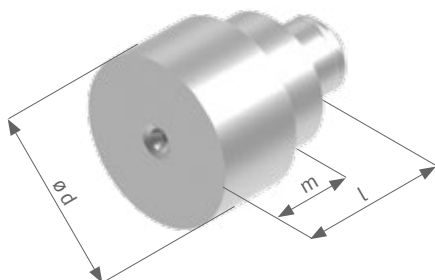
## Verschlussstopfen



## Plug

Bestell-Nr. Part No.	l (mm)
8 779 69 000	7.0

## Rohling

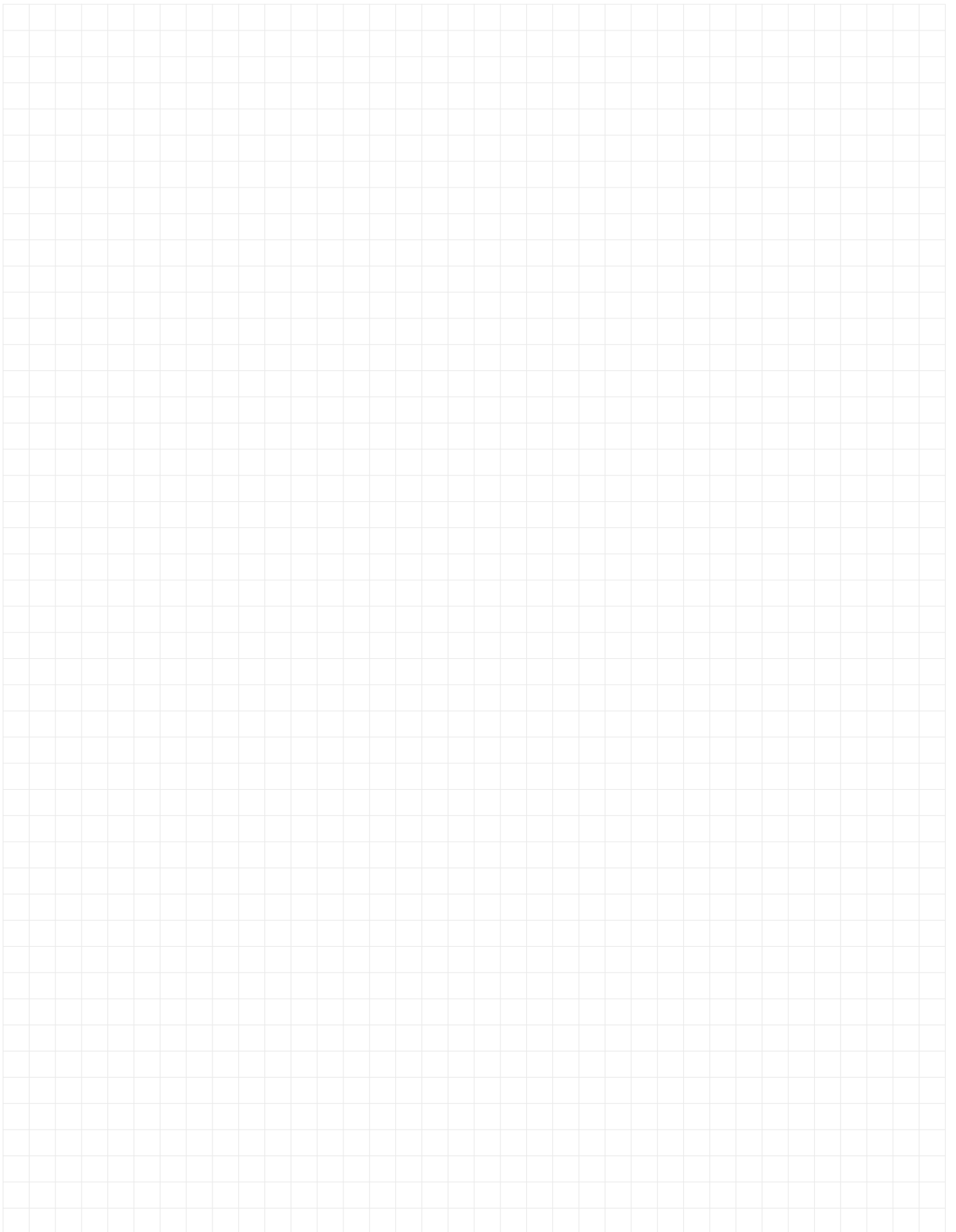


## Blank

Nenngröße nominal size	Bestell-Nr. Part No.	ø d (mm)	l (mm)	m (mm)
50	8 779 69 002	50.0	120.0	108.0

Werkstoff: C 60  
 Falls partielles Härten erforderlich: Induktionshärten möglich.  
 material: C 60  
 Partial hardening if necessary: induction-hardening is possible.

*Weitere Ausführungen auf Anfrage  
 Further versions on request*

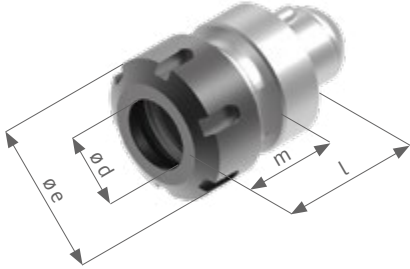


# easy-quick HT 5



## Spannzangenaufnahme

## Collet chuck



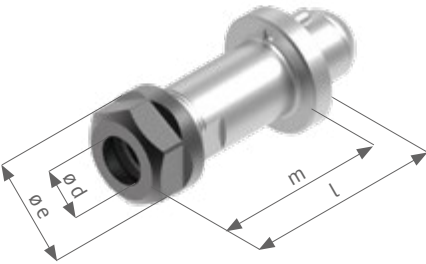
Spannsystem clamping system	Bestell-Nr. Part No.	ø d (mm)	ø e (mm)	l (mm)	m (mm)
ER 20	8 779 74 002	0.5 - 13.0	34.0	29.0	23.0
ER 25	8 779 75 001	0.5 - 16.0	42.0	30.0	24.0
ER 32	8 779 76 002	1.0 - 20.0	50.0	54.0	-

**Nicht im Lieferumfang enthalten:**  
 Not included in delivery:



## Spannzangenaufnahme lang

## Collet chuck long



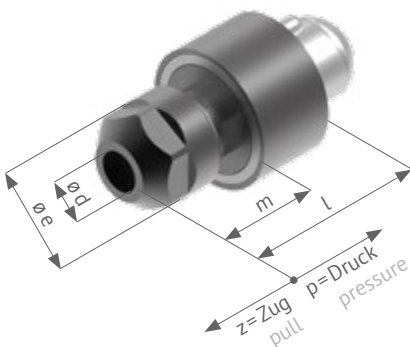
Spannsystem clamping system	Bestell-Nr. Part No.	ø d (mm)	ø e (mm)	l (mm)	m (mm)
ER 16	8 779 74 006	0.5 - 10.0	28.0	70.0	64.0
ER 20	8 779 74 018	0.5 - 13.0	34.0	70.0	64.0
ER 25	8 779 75 010	0.5 - 16.0	42.0	70.0	64.0

**Nicht im Lieferumfang enthalten:**  
 Not included in delivery:



## Softtap (Gewindefutter)

## Softtap (tapping chuck)



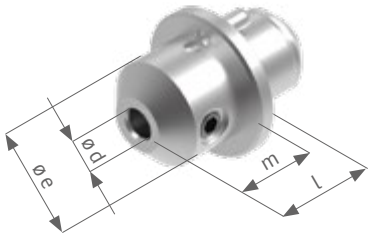
Spannsystem clamping system	Bestell-Nr. Part No.	ø d (mm)	ø e (mm)	l (mm)	m (mm)	z (mm)	p (mm)
ER 16	8 779 74 021	0.5 - 10.0	28.0	55.0	32.0	0.5	0.5

**Nicht im Lieferumfang enthalten:**  
 Not included in delivery:



Weitere Ausführungen auf Anfrage  
 Further versions on request

## Weldon



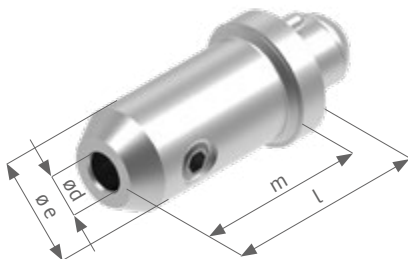
Weitere Abmessungen ab  $\varnothing d=3$  mm auf Anfrage  
 Further dimensions from  $\varnothing d=3$  mm on request

**Nicht im Lieferumfang enthalten:**  
**Not included in delivery:**

 ZB 655 ...


Spannsystem clamping system	Bestell-Nr. Part No.	$\varnothing d$ (mm)	$\varnothing e$ (mm)	l (mm)	m (mm)
Weldon 6	8 779 72 000	6.0	25.0	28.0	23.0
Weldon 8	8 779 73 000	8.0	28.0	28.0	23.0
Weldon 10	8 779 74 001	10.0	49.0	28.0	-
Weldon 12	8 779 74 000	12.0	49.0	28.0	-
Weldon 14	8 779 74 005	14.0	50.0	28.0	-
Weldon 16	8 779 75 000	16.0	49.0	28.0	-
Weldon 18	8 779 75 002	18.0	50.0	34.0	-
Weldon 20	8 779 76 001	20.0	49.0	36.0	-
Weldon 1/4"	8 779 72 012	1/4"	25.0	28.0	23.0
Weldon 3/8"	8 779 73 015	3/8"	49.0	28.0	-
Weldon 1/2"	8 779 74 047	1/2"	49.0	28.0	-
Weldon 5/8"	8 779 74 048	5/8"	49.0	28.0	-
Weldon 3/4"	8 779 75 024	3/4"	49.0	36.0	-

## Weldon lang



Weitere Abmessungen ab  $\varnothing d=3$  mm auf Anfrage  
 Further dimensions from  $\varnothing d=3$  mm on request

**Nicht im Lieferumfang enthalten:**  
**Not included in delivery:**

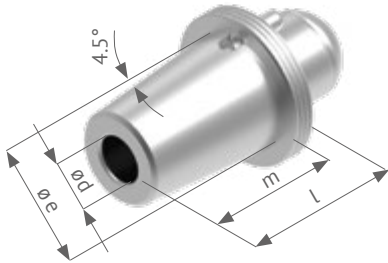
 ZB 655 ...

Spannsystem clamping system	Bestell-Nr. Part No.	$\varnothing d$ (mm)	$\varnothing e$ (mm)	l (mm)	m (mm)
Weldon 6	8 779 72 001	6.0	25.0	70.0	60.0
Weldon 8	8 779 73 001	8.0	28.0	70.0	60.0
Weldon 10	8 779 74 007	10.0	32.0	70.0	60.0
Weldon 12	8 779 74 008	12.0	32.0	70.0	60.0
Weldon 14	8 779 74 017	14.0	44.0	70.0	60.0
Weldon 16	8 779 75 009	16.0	48.0	70.0	60.0
Weldon 1/4"	8 779 72 013	1/4"	25.0	70.0	60.0
Weldon 3/8"	8 779 73 017	3/8"	32.0	70.0	60.0
Weldon 1/2"	8 779 74 050	1/2"	32.0	70.0	60.0
Weldon 5/8"	8 779 74 051	5/8"	48.0	70.0	60.0

## Weldon long

Weitere Ausführungen auf Anfrage  
 Further versions on request

## Schrumpffutter



## Shrinking chick

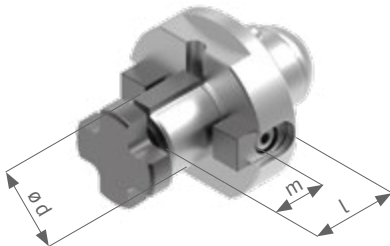
Nenngröße nominal size	Bestell-Nr. Part No.	ø d (mm)	ø e (mm)	l (mm)	m (mm)
6	8 779 72 004	6.0	27.0	40.0	34.0
8	8 779 73 003	8.0	27.0	40.0	34.0
10	8 779 74 009	10.0	27.0	40.0	34.0
12	8 779 74 010	12.0	30.0	45.0	39.0
14	8 779 74 019	14.0	33.0	45.0	39.0
16	8 779 75 008	16.0	34.0	50.0	44.0
18	8 779 75 011	18.0	42.0	50.0	44.0
20	8 779 76 004	20.0	42.0	50.0	44.0

Weitere Abmessungen ab ø d=3 mm auf Anfrage  
 Further dimensions from ø d=3 mm on request

**Nicht im Lieferumfang enthalten:**  
**Not included in delivery:**

 ZB 655 ...


## Fräsdorn



## Arbor

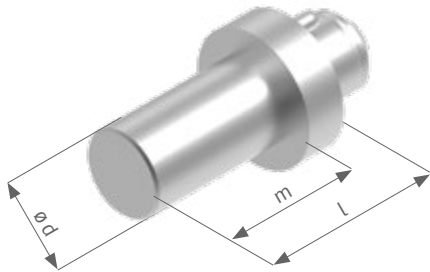
Spannsystem clamping system	Bestell-Nr. Part No.	ø d (mm)	l (mm)	m (mm)
Kombidorn 16 arbor 16	8 779 74 003	16.0	31.0	17.0
Kombidorn 22 universal arbor 22	8 779 75 003	22.0	33.0	19.0
Kombidorn 27 universal arbor 27	8 779 76 005	27.0	40.0	21.0
Kombidorn 1/2" universal arbor 1/2"	8 779 73 018	1/2"	36.0	14.3
Kombidorn 3/4" universal arbor 3/4"	8 779 74 049	3/4"	40.0	17.45
Kombidorn 1" universal arbor 1"	8 779 75 025	1"	42.0	17.45

**Nicht im Lieferumfang enthalten:**  
**Not included in delivery:**

 ZB 655 ...  ZB 620 ...

Weitere Ausführungen auf Anfrage  
 Further versions on request

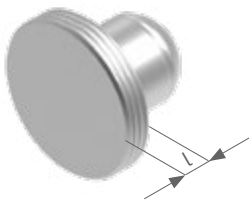
## Prüfdorn



## Test mandrel

Nenngröße nominal size	Bestell-Nr. Part No.	ø d (mm)	l (mm)	m (mm)
30	8 208 77 000	30.0	150.0	138.0

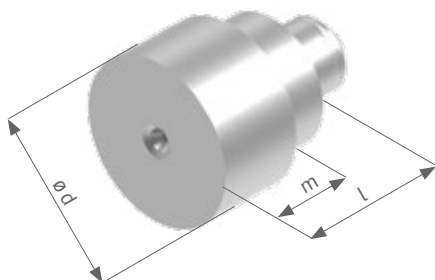
## Verschlussstopfen



## Plug

Bestell-Nr. Part No.	l (mm)
8 779 79 002	7.0

## Rohling



## Blank

Nenngröße nominal size	Bestell-Nr. Part No.	ø d (mm)	l (mm)	m (mm)
63	8 779 79 003	63.0	140.0	128.0

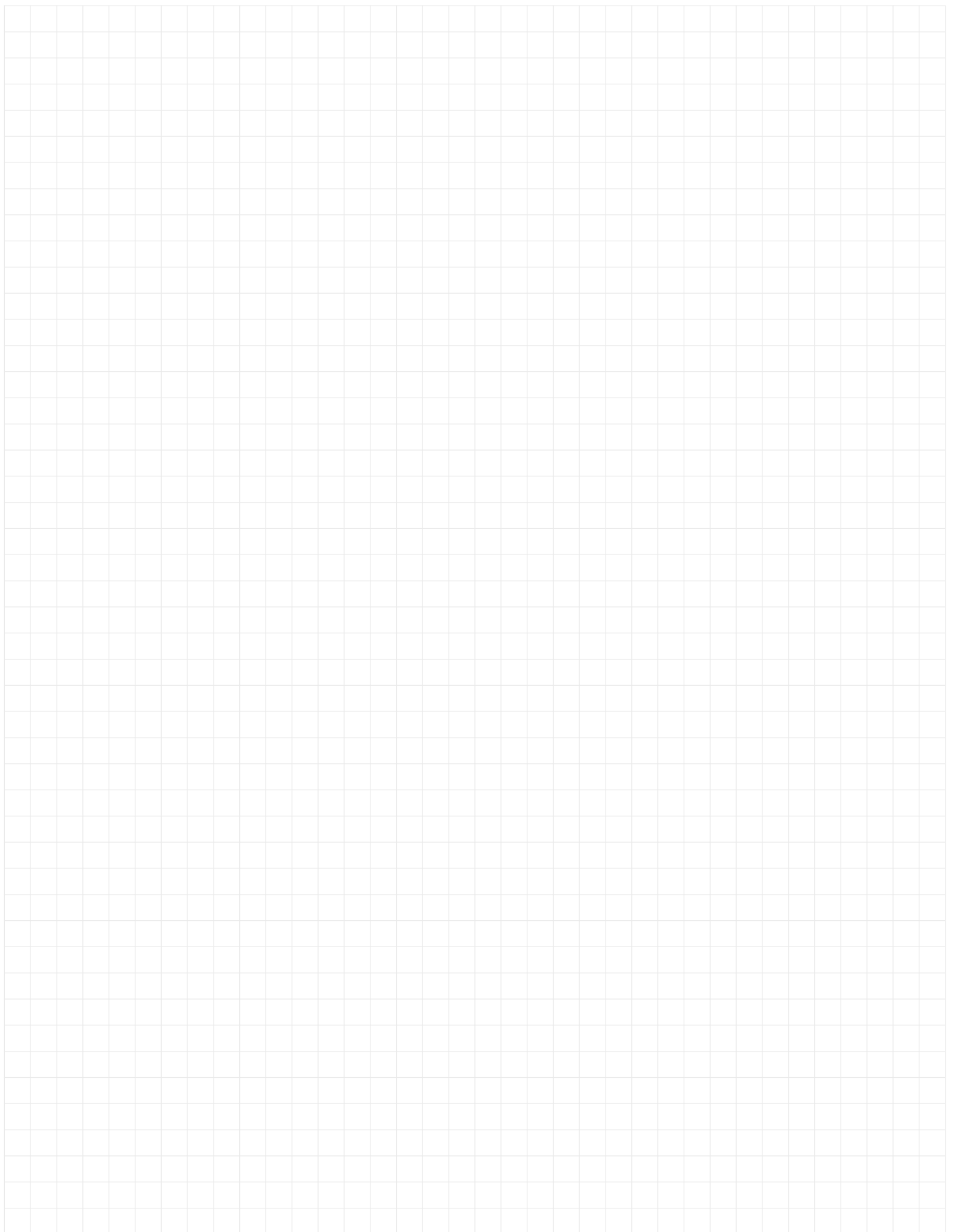
Werkstoff: C 60

Falls partielles Härten erforderlich: Induktionshärten möglich.

material: C 60

Partial hardening if necessary: induction-hardening is possible.

*Weitere Ausführungen auf Anfrage  
 Further versions on request*

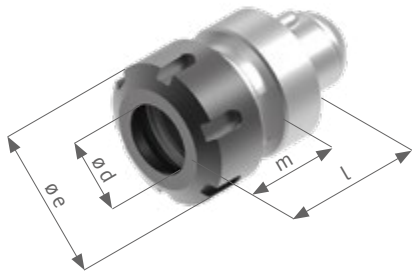


# easy-quick HT 6



## Spannzangenaufnahme

## Collet chuck



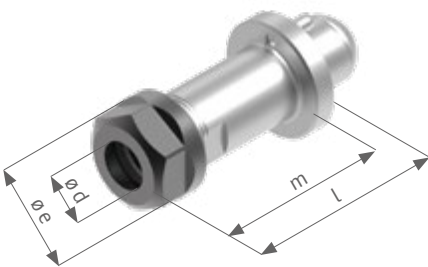
Spannsystem clamping system	Bestell-Nr. Part No.	ø d (mm)	ø e (mm)	l (mm)	m (mm)
ER 20	8 779 84 000	0.5 - 13.0	34.0	31.5	23.5
ER 25	8 779 85 000	0.5 - 16.0	42.0	32.0	24.0
ER 32	8 779 86 000	1.0 - 20.0	50.0	35.0	27.0
ER 40	8 779 87 001	2.0 - 30.0	63.0	59.0	43.0

**Nicht im Lieferumfang enthalten:**  
 Not included in delivery:



## Spannzangenaufnahme lang

## Collet chuck long



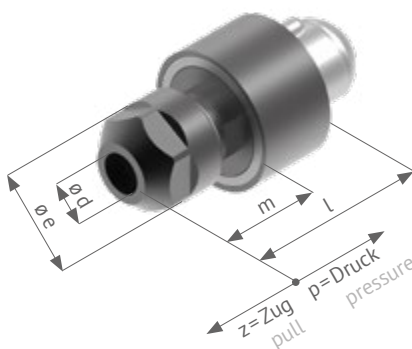
Spannsystem clamping system	Bestell-Nr. Part No.	ø d (mm)	ø e (mm)	l (mm)	m (mm)
ER 16	8 779 84 010	0.5 - 10.0	28.0	70.0	60.0
ER 20	8 779 84 011	0.5 - 13.0	34.0	70.0	60.0
ER 25	8 779 85 008	0.5 - 16.0	42.0	70.0	60.0
ER 32	8 779 86 005	1.0 - 20.0	50.0	70.0	60.0

**Nicht im Lieferumfang enthalten:**  
 Not included in delivery:



## Softtap (Gewindefutter)

## Softtap (tapping chuck)



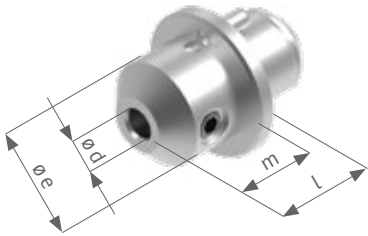
Spannsystem clamping system	Bestell-Nr. Part No.	ø d (mm)	ø e (mm)	l (mm)	m (mm)	z (mm)	p (mm)
ER 16	8 779 84 014	0.5 - 10.0	28.0	48.0	31.7	0.5	0.5

**Nicht im Lieferumfang enthalten:**  
 Not included in delivery:



Weitere Ausführungen auf Anfrage  
 Further versions on request

## Weldon



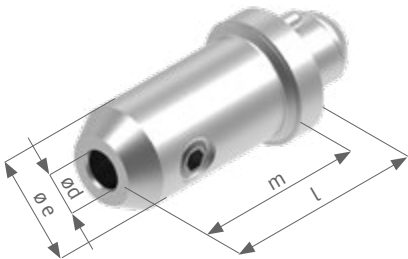
Weitere Abmessungen ab  $\varnothing d=3$  mm auf Anfrage  
 Further dimensions from  $\varnothing d=3$  mm on request

**Nicht im Lieferumfang enthalten:**  
**Not included in delivery:**

 ZB 655 ...

Spannsystem clamping system	Bestell-Nr. Part No.	$\varnothing d$ (mm)	$\varnothing e$ (mm)	l (mm)	m (mm)
Weldon 6	8 779 82 000	6.0	25.0	28.0	23.0
Weldon 8	8 779 83 000	8.0	28.0	28.0	23.0
Weldon 10	8 779 84 001	10.0	35.0	28.0	22.0
Weldon 12	8 779 84 002	12.0	42.0	28.0	23.0
Weldon 14	8 779 84 004	14.0	44.0	28.0	22.0
Weldon 16	8 779 85 001	16.0	64.0	23.0	-
Weldon 18	8 779 85 004	18.0	64.0	23.0	-
Weldon 20	8 779 86 002	20.0	64.0	23.0	-
Weldon 25	8 779 87 000	25.0	65.0	35.0	-
Weldon 32	8 779 88 000	32.0	72.0	68.0	-
Weldon 1/4"	8 779 82 005	1/4"	25.0	28.0	23.0
Weldon 3/8"	8 779 83 004	3/8"	35.0	28.0	22.0
Weldon 1/2"	8 779 84 017	1/2"	42.0	28.0	23.0
Weldon 5/8"	8 779 84 019	5/8"	64.0	23.0	-
Weldon 3/4"	8 779 85 011	3/4"	64.0	23.0	-
Weldon 1"	8 779 87 004	1"	64.0	35.0	-
Weldon 1 1/4"	8 779 87 005	1 1/4"	72.0	68.0	-

## Weldon lang



Weitere Abmessungen ab  $\varnothing d=3$  mm auf Anfrage  
 Further dimensions from  $\varnothing d=3$  mm on request

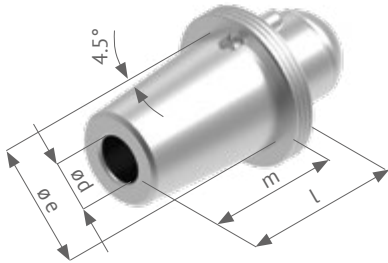
**Nicht im Lieferumfang enthalten:**  
**Not included in delivery:**

 ZB 655 ...

## Weldon long

Spannsystem clamping system	Bestell-Nr. Part No.	$\varnothing d$ (mm)	$\varnothing e$ (mm)	l (mm)	m (mm)
Weldon 6	8 779 82 001	6.0	25.0	70.0	60.0
Weldon 8	8 779 83 002	8.0	28.0	70.0	60.0
Weldon 10	8 779 84 007	10.0	32.0	70.0	60.0
Weldon 12	8 779 84 008	12.0	32.0	70.0	60.0
Weldon 14	8 779 84 009	14.0	44.0	70.0	60.0
Weldon 16	8 779 85 006	16.0	48.0	70.0	54.0
Weldon 18	8 779 85 007	18.0	50.0	70.0	60.0
Weldon 20	8 779 86 004	20.0	52.0	70.0	60.0
Weldon 1/4"	8 779 82 006	1/4"	25.0	70.0	60.0
Weldon 3/8"	8 779 83 007	3/8"	32.0	70.0	60.0
Weldon 1/2"	8 779 84 020	1/2"	32.0	70.0	60.0
Weldon 5/8"	8 779 84 021	5/8"	48.0	70.0	54.0
Weldon 3/4"	8 779 85 013	3/4"	52.0	70.0	60.0

## Schrumpffutter



Weitere Abmessungen ab  $\varnothing d=3$  mm auf Anfrage  
 Further dimensions from  $\varnothing d=3$  mm on request

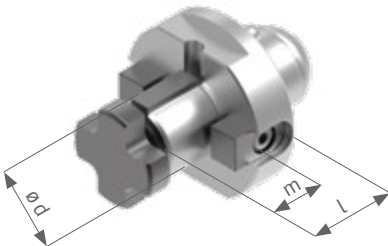
**Nicht im Lieferumfang enthalten:**  
**Not included in delivery:**

 ZB 655 ...

## Shrinking chuck

Nenngröße nominal size	Bestell-Nr. Part No.	$\varnothing d$ (mm)	$\varnothing e$ (mm)	l (mm)	m (mm)
6	8 779 82 002	6.0	27.0	42.0	34.0
8	8 779 83 001	8.0	27.0	42.0	34.0
10	8 779 84 006	10.0	27.0	42.0	34.0
12	8 779 84 012	12.0	30.0	47.0	39.0
14	8 779 84 013	14.0	33.0	47.0	39.0
16	8 779 85 005	16.0	34.0	52.0	44.0
18	8 779 85 009	18.0	42.0	52.0	44.0
20	8 779 86 006	20.0	42.0	52.0	44.0
25	8 779 87 003	25.0	53.0	60.0	52.0
32	8 779 88 001	32.0	53.0	70.0	62.0

## Fräsdorn



Weitere Abmessungen ab  $\varnothing d=3$  mm auf Anfrage  
 Further dimensions from  $\varnothing d=3$  mm on request

**Nicht im Lieferumfang enthalten:**  
**Not included in delivery:**

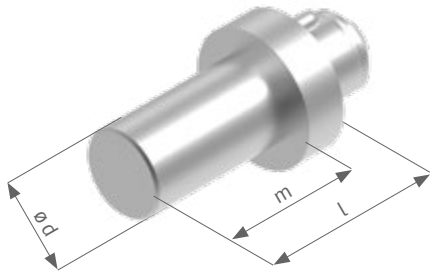
 ZB 655 ...  ZB 620 ...

## Arbor

Spannsystem clamping system	Bestell-Nr. Part No.	$\varnothing d$ (mm)	l (mm)	m (mm)
Kombidorn 16 universal arbor 16	8 779 84 005	16.0	33.0	17.0
Kombidorn 22 universal arbor 16	8 779 85 002	22.0	35.0	19.0
Kombidorn 27 universal arbor 16	8 779 86 003	27.0	40.0	21.0
Kombidorn 32 universal arbor 16	8 779 87 002	32.0	47.0	24.0
Kombidorn 1/2" universal arbor 1/2"	8 779 83 008	1/2"	40.0	14.3
Kombidorn 3/4" universal arbor 3/4"	8 779 84 018	3/4"	44.0	17.45
Kombidorn 1" universal arbor 1"	8 779 85 012	1"	45.0	17.45
Kombidorn 1 1/4" universal arbor 1 1/4"	8 779 86 008	1 1/4"	46.0	17.45

Weitere Ausführungen auf Anfrage  
 Further versions on request

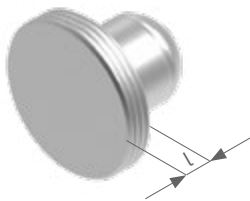
## Prüfdorn



Nenngröße nominal size	Bestell-Nr. Part No.	$\varnothing d$ (mm)	l (mm)	m (mm)
40	8 208 89 000	40.0	200.0	184.0

## Test mandrel

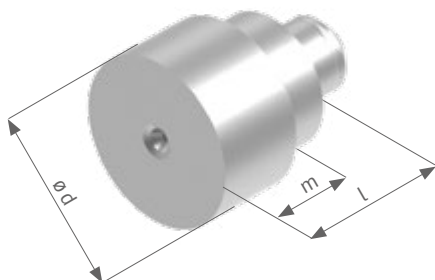
## Verschlussstopfen



Bestell-Nr. Part No.	l (mm)
8 779 89 000	10.0

## Plug

## Rohling

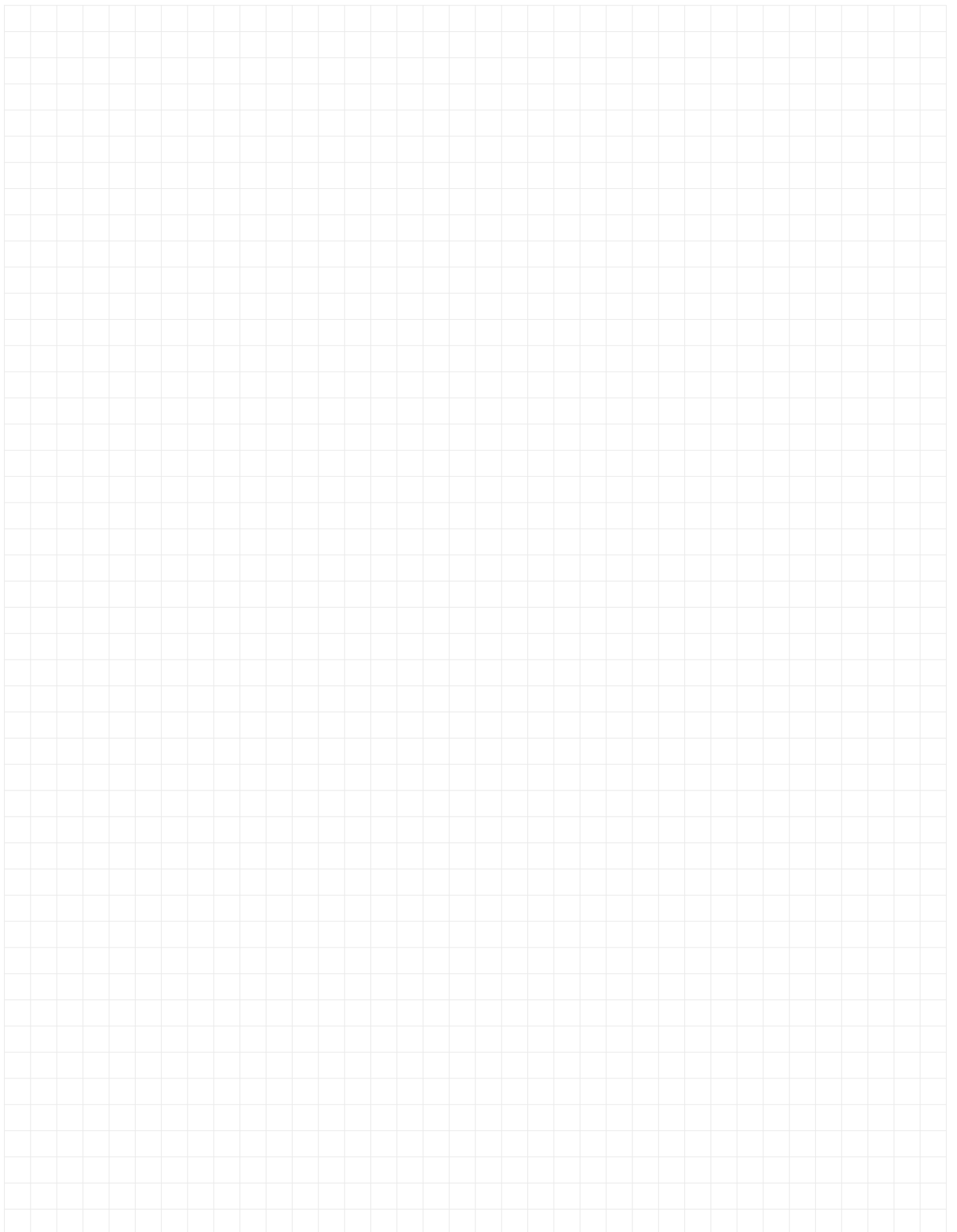


Nenngröße nominal size	Bestell-Nr. Part No.	$\varnothing d$ (mm)	l (mm)	m (mm)
80	8 779 89 001	80.0	160.0	145.0

Werkstoff: C 60  
 Falls partielles Härten erforderlich: Induktionshärten möglich.  
 material: C 60  
 Partial hardening if necessary: induction-hardening is possible.

## Blank

*Weitere Ausführungen auf Anfrage  
 Further versions on request*

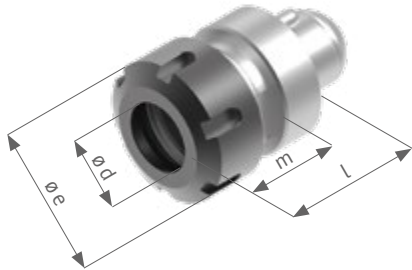


# easy-quick HT 7



## Spannzangenaufnahme

## Collet chuck



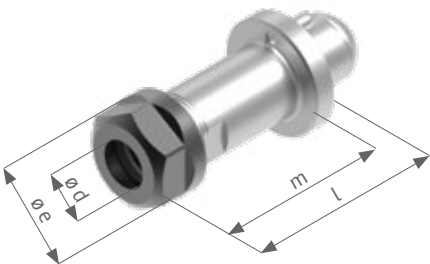
Spannsystem clamping system	Bestell-Nr. Part No.	ø d (mm)	ø e (mm)	l (mm)	m (mm)
ER 25	8 779 95 001	0.5 - 16.0	42.0	38.0	30.0
ER 32	8 779 96 002	1.0 - 20.0	50.0	43.0	35.0
ER 40	8 779 97 002	2.0 - 30.0	63.0	44.0	36.0

**Nicht im Lieferumfang enthalten:**  
**Not included in delivery:**



## Spannzangenaufnahme lang

## Collet chuck long



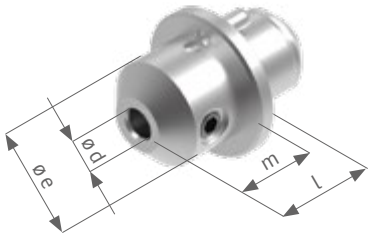
Spannsystem clamping system	Bestell-Nr. Part No.	ø d (mm)	ø e (mm)	l (mm)	m (mm)
ER 20	8 779 94 006	0.5 - 13.0	34.0	80.0	72.0
ER 25	8 779 95 004	0.5 - 16.0	42.0	80.0	72.0
ER 32	8 779 96 005	1.0 - 20.0	50.0	80.0	72.0

**Nicht im Lieferumfang enthalten:**  
**Not included in delivery:**



*Weitere Ausführungen auf Anfrage*  
*Further versions on request*

## Weldon



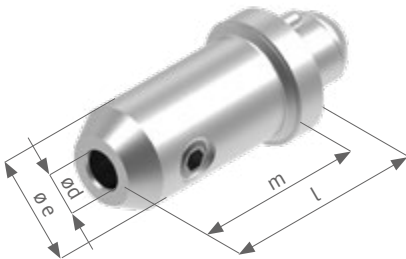
Weitere Abmessungen ab  $\varnothing d=3$  mm auf Anfrage  
 Further dimensions from  $\varnothing d=3$  mm on request

**Nicht im Lieferumfang enthalten:**  
**Not included in delivery:**

 ZB 655 ...


Spannsystem clamping system	Bestell-Nr. Part No.	$\varnothing d$ (mm)	$\varnothing e$ (mm)	l (mm)	m (mm)
Weldon 6	8 779 92 000	6.0	25.0	32.0	24.0
Weldon 8	8 779 93 000	8.0	28.0	32.0	24.0
Weldon 10	8 779 94 001	10.0	35.0	35.0	27.0
Weldon 12	8 779 94 000	12.0	42.0	35.0	27.0
Weldon 14	8 779 94 002	14.0	44.0	35.0	27.0
Weldon 16	8 779 95 000	16.0	48.0	35.0	27.0
Weldon 18	8 779 95 003	18.0	50.0	35.0	27.0
Weldon 20	8 779 96 000	20.0	52.0	35.0	27.0
Weldon 25	8 779 97 000	25.0	72.0	38.0	30.0
Weldon 32	8 779 98 000	32.0	72.0	50.0	29.0
Weldon 1/4"	8 779 92 003	1/4"	25.0	32.0	24.0
Weldon 3/8"	8 779 93 004	3/8"	35.0	35.0	27.0
Weldon 1/2"	8 779 94 011	1/2"	42.0	35.0	27.0
Weldon 5/8"	8 779 94 012	5/8"	48.0	35.0	27.0
Weldon 3/4"	8 779 95 009	3/4"	52.0	35.0	27.0
Weldon 1"	8 779 97 004	1"	72.0	38.0	30.0
Weldon 1 1/4"	8 779 97 005	1 1/4"	72.0	50.0	29.0

## Weldon lang



Weitere Abmessungen ab  $\varnothing d=3$  mm auf Anfrage  
 Further dimensions from  $\varnothing d=3$  mm on request

**Nicht im Lieferumfang enthalten:**  
**Not included in delivery:**

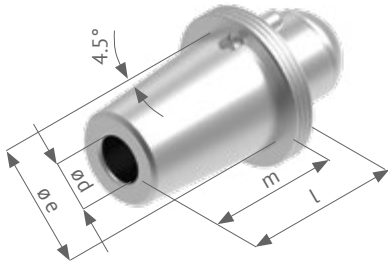
 ZB 655 ...

## Weldon long

Spannsystem clamping system	Bestell-Nr. Part No.	$\varnothing d$ (mm)	$\varnothing e$ (mm)	l (mm)	m (mm)
Weldon 6	8 779 92 001	6.0	25.0	80.0	72.0
Weldon 8	8 779 93 001	8.0	28.0	80.0	72.0
Weldon 10	8 779 94 003	10.0	35.0	80.0	72.0
Weldon 12	8 779 94 004	12.0	42.0	80.0	72.0
Weldon 14	8 779 94 005	14.0	44.0	80.0	72.0
Weldon 16	8 779 95 005	16.0	48.0	80.0	72.0
Weldon 18	8 779 95 006	18.0	50.0	80.0	72.0
Weldon 20	8 779 96 004	20.0	52.0	80.0	72.0
Weldon 1/4"	8 779 92 004	1/4"	25.0	80.0	72.0
Weldon 3/8"	8 779 93 006	3/8"	35.0	80.0	72.0
Weldon 1/2"	8 779 94 013	1/2"	42.0	80.0	72.0
Weldon 5/8"	8 779 94 014	5/8"	48.0	80.0	72.0
Weldon 3/4"	8 779 95 010	3/4"	52.0	80.0	72.0
Weldon 1"	8 779 97 006	1"	72.0	80.0	72.0

Weitere Ausführungen auf Anfrage  
 Further versions on request

## Schrumpffutter



Weitere Abmessungen ab  $\varnothing d=3$  mm auf Anfrage  
 Further dimensions from  $\varnothing d=3$  mm on request

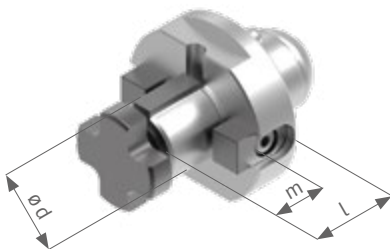
**Nicht im Lieferumfang enthalten:**  
**Not included in delivery:**

ZB 655 ...

## Shrinking chuck

Nenngröße nominal size	Bestell-Nr. Part No.	$\varnothing d$ (mm)	$\varnothing e$ (mm)	l (mm)	m (mm)
6	8 779 92 002	6.0	27.0	42.0	34.0
8	8 779 93 002	8.0	27.0	42.0	34.0
10	8 779 94 007	10.0	27.0	42.0	34.0
12	8 779 94 008	12.0	30.0	47.0	39.0
14	8 779 94 009	14.0	32.0	52.0	44.0
16	8 779 95 007	16.0	34.0	52.0	44.0
18	8 779 95 008	18.0	42.0	52.0	44.0
20	8 779 96 006	20.0	42.0	52.0	44.0
25	8 779 97 003	25.0	53.0	60.0	52.0
32	8 779 98 001	32.0	53.0	70.0	62.0

## Fräsdorn



Weitere Abmessungen ab  $\varnothing d=3$  mm auf Anfrage  
 Further dimensions from  $\varnothing d=3$  mm on request

**Nicht im Lieferumfang enthalten:**  
**Not included in delivery:**

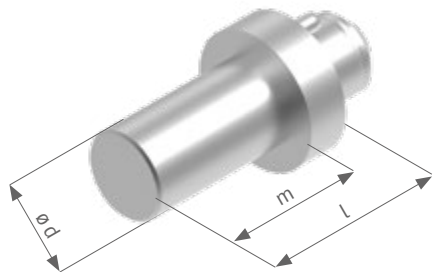
ZB 655 ... ZB 620 ...

## Arbor

Spannsystem clamping system	Bestell-Nr. Part No.	$\varnothing d$ (mm)	l (mm)	m (mm)
Kombidorn 22 universal arbor 22	8 779 95 002	22.0	42.0	19.0
Kombidorn 27 universal arbor 27	8 779 96 001	27.0	44.0	21.0
Kombidorn 32 universal arbor 32	8 779 97 001	32.0	47.0	24.0
Kombidorn 40 universal arbor 40	8 779 98 002	40.0	50.0	27.0
Kombidorn 1/2" universal arbor 1/2"	8 779 93 007	1/2"	40.0	14.3
Kombidorn 3/4" universal arbor 3/4"	8 779 94 015	3/4"	44.0	17.45
Kombidorn 1" universal arbor 1"	8 779 95 011	1"	46.0	17.45
Kombidorn 1 1/4" universal arbor 1 1/4"	8 779 96 009	1 1/4"	46.0	17.45
Kombidorn 1 1/2" universal arbor 1 1/2"	8 779 97 007	1 1/2"	54.0	23.8

Weitere Ausführungen auf Anfrage  
 Further versions on request

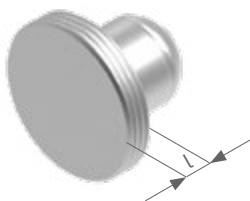
## Prüfdorn



Nenngröße nominal size	Bestell-Nr. Part No.	ø d (mm)	l (mm)	m (mm)
40	8 208 99 000	40.0	200.0	182.0

## Test mandrel

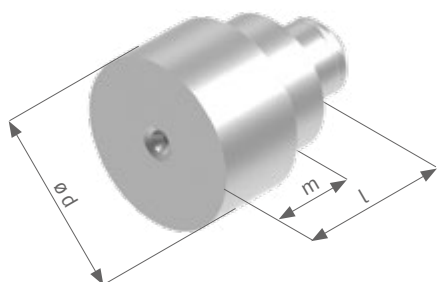
## Verschlussstopfen



Bestell-Nr. Part No.	l (mm)
8 779 99 000	12.0

## Plug

## Rohling



Nenngröße nominal size	Bestell-Nr. Part No.	ø d (mm)	l (mm)	m (mm)
100	8 779 99 001	100.0	180.0	165.0

Werkstoff: C 60  
 Falls partielles Härten erforderlich: Induktionshärten möglich.  
 material: C 60  
 Partial hardening if necessary: induction-hardening is possible.

## Blank

*Weitere Ausführungen auf Anfrage  
 Further versions on request*

## Sechskantschraubendreher



## Allen wrench

Spannsystem clamping system	Bestell-Nr. Part No.	Schlüsselweite (mm) wrench size (mm)
HT 2	1 655 004 048	2.5
HT 3	1 655 004 034	3.0
HT 4	1 655 004 035	4.0
HT 5	1 655 004 036	5.0
HT 6	1 655 004 037	6.0
HT 7	1 655 004 025	10.0

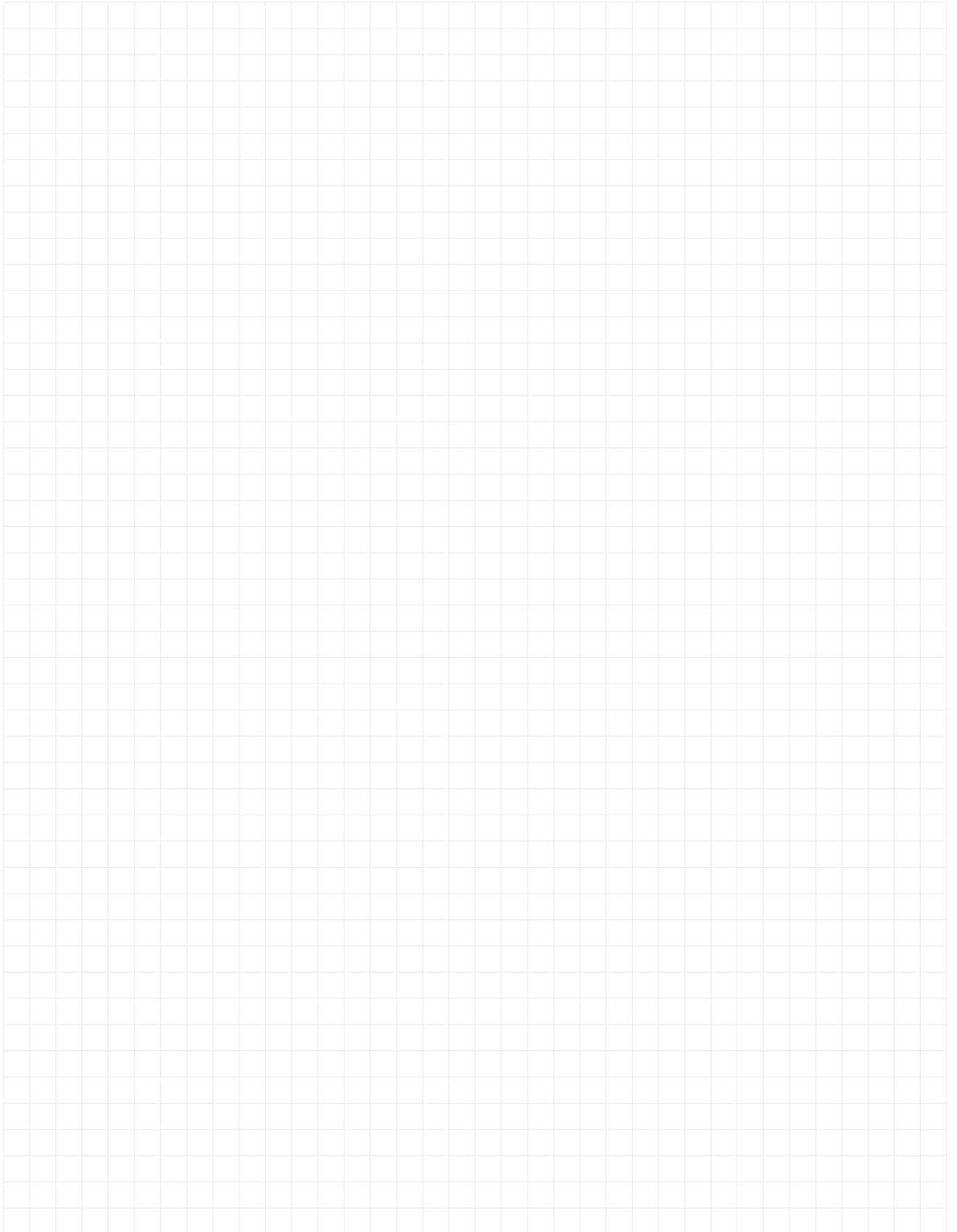
## Spannschraube



## Clamp screw

Spannsystem clamping system	Bestell-Nr. Part No.	Schlüsselweite (mm) wrench size (mm)
HT 2	1 610 050 005	2.5
HT 3	1 610 050 002	3.0
HT 4	1 610 050 001	4.0
HT 5	1 610 050 000	5.0
HT 6	1 610 050 003	6.0
HT 7	1 610 050 004	10.0

*Weitere Ausführungen auf Anfrage  
Further versions on request*





**heimatec**<sup>®</sup>

**heimatec GmbH**  
Precision Tools  
Carl-Benz-Straße 4  
77871 Renchen  
GERMANY

T +49 78 43 94 66 0  
www.heimatec.com  
info@heimatec.com

Die Kontaktdaten unserer weltweiten Handelspartner finden Sie auf unserer Internetseite: <https://heimatec.com/de-DE/index/partners>

Please find the contact details of our worldwide trading partners on our website: <https://heimatec.com/en-US/index/partners>