

# Werkzeugkatalog

Tool Catalogue



## Nakamura

80er Revolver / turret (55)

NTM 3



## Hightech von heimatec – Werkzeuge und Systeme für die produktive Dreh- und Fräsbearbeitung

heimatec ist auf die Entwicklung und Herstellung von hochpräzisen festen und angetriebenen Werkzeugen für alle CNC-Drehmaschinen, CNC-Dreh-Fräszentren und CNC-Bearbeitungszentren spezialisiert.

Die Produktpalette\* reicht von festen BMT- und VDI-Werkzeughaltern über angetriebene Werkzeuge bis hin zur hochkomplexen, kundenbezogenen Individuallösung. heimatec, mit Hauptsitz in Renchen, besitzt eigene Tochterunternehmen in den USA, Indien, Russland, Singapur und China und verfügt über ein weltweites Netz an Handelspartnern.

### **\*UNSERE PRODUKTE:**

- Feste Werkzeughalter
- Angetriebene Werkzeugeinheiten
- Präzisionswerkzeuge
- Werkzeuge für Dreh- und Bearbeitungszentren
- Werkzeuge für Langdrehautomaten
- Werkzeugwechsel- und Schnellwechselsysteme
- Werkzeugsysteme für die Verzahnungsherstellung
- Digitales Werkzeugmanagement

Das Katalog-Werk einschließlich aller seiner Teile ist urheberrechtlich geschützt. Jede Verwertung außerhalb der engen Grenzen des Urheberrechtsgesetzes ist ohne Zustimmung der Rechteinhaber unzulässig und strafbar. Das gilt insbesondere für Vervielfältigungen, Übersetzungen, Mikroverfilmungen und die Einspeicherung und Verarbeitung in elektronischen Systemen.

heimatec® GmbH behält sich Änderungen technischer Art jederzeit ohne Vorankündigung vor. Dies gilt insbesondere bei Anpassungen an neue oder geänderte internationale Normen oder bei Weiterentwicklungen unserer Produkte oder Herstellungsprozesse.

Die aktuelle Version unserer Allgemeinen Geschäftsbedingungen (AGB) finden Sie auf unserer Internetseite.

## High-tech from heimatec – Tools and systems for productive turning and milling

heimatec specialises in the development and manufacture of high-precision static and driven tools for all CNC lathes, CNC turning and milling centres and CNC machining centres.

The product range\* extends from static BMT and VDI tool holders to driven tools and highly complex customised solutions. heimatec, headquartered in Renchen, has its own subsidiaries in the USA, India, Russia, Singapore and China and has a worldwide network of trading partners.

### **\*OUR PRODUCTS:**

- Static tool holders
- Live tool units
- Precision tools
- Tools for turning and machining centres
- Tools for swiss type lathes
- Tool changing and quick-change systems
- Tool systems for gear production
- Digital tool management

This catalogue, including all its parts, is protected by copyright. Any use outside the restricted limitations of the Copyright Act without the consent of heimatec is inadmissible and liable to prosecution. This applies in particular to duplication, translation, microfilming and storage and processing in electronic systems.

heimatec® GmbH reserves the right to make technical changes at any time without giving prior notice. This applies in particular to adjustments at any time to meet new or changed international standards, or in case of further developments of our products or manufacturing processes.

The current version of our General Terms and Conditions can be found on our website.

Lieferprogramm / delivery programme - standard

feste Werkzeuge / static tool holders



**Kombi-Drehstahlhalter**  
universal turning holder

8 224 15 002	Vierkant/square 25/20	EK
8 224 15 012	Vierkant/square 1"	EK



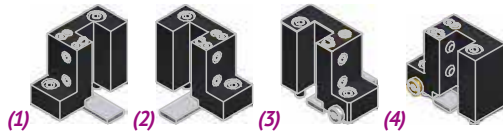
**Doppel-Drehstahlhalter**  
double turning holder

8 251 11 003	Vierkant/square 20	EK
8 251 11 007	Vierkant/square 3/4"	EK



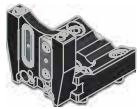
**Abstechhalter / Drehhalter**  
cut-off holder / turning holder

8 224 11 005	Vierkant/square 20	(1)	EK
8 224 11 018	Vierkant/square 3/4"	(1)	EK
8 225 11 005	Vierkant/square 20	(2)	EK
8 225 11 012	Vierkant/square 3/4"	(2)	EK
8 224 11 003	Vierkant/square 20	(3)	EK
8 224 11 016	Vierkant/square 3/4"	(3)	EK
8 225 11 002	Vierkant/square 20	(4)	EK
8 225 11 009	Vierkant/square 3/4"	(4)	EK



**Abstechhalter**  
cut-off holder

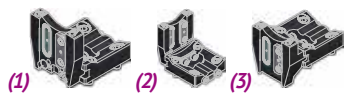
8 224 13 007	SH 32 (1)	EK
8 224 13 004	SH 32 (2)	EK



**Abstechhalter**  
cut-off holder

höhenverstellbar / height adjustable

8 320 12 010	SH 26 (1)	IK 70 bar
8 320 12 012	SH 26 (2)	IK 70 bar
8 320 12 020	SH 26 (3)	IK 70 bar
8 320 13 002	SH 32 (1)	IK 70 bar
8 320 13 010	SH 32 (2)	IK 70 bar
8 320 13 015	SH 32 (3)	IK 70 bar

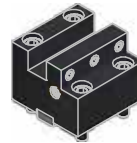


**Abstechhalter**  
cut-off holder



höhenverstellbar / height adjustable

8 320 19 001	HORN System 845 (1)	IK 70 bar
8 320 19 011	HORN System 845 (2)	IK 70 bar



**Kombi-Plandrehhalter**  
combi facing holder

8 244 11 002	Vierkant/square 20	EK
--------------	--------------------	----



**Plandrehhalter**  
facing holder

8 244 12 002	Vierkant/square 25	EK
8 244 12 005	Vierkant/square 1"	EK



**Bohrstangenhalter**  
boring bar holder

Mittenmaß / center distance H=55

8 240 16 002	ø20	IK/EK
8 240 17 004	ø25	IK/EK
8 240 18 011	ø32	IK/EK
8 240 17 061	ø1"	IK/EK



**Bohrstangenhalter**  
boring bar holder

Mittenmaß / center distance H=75

8 240 16 030	ø20	IK/EK
8 240 17 005	ø25	IK/EK
8 240 18 010	ø32	IK/EK
8 240 17 011	ø1"	IK/EK
8 240 18 033	ø1 1/4"	IK/EK



**Bohrstangenhalter**  
boring bar holder

geschlitzt  
slotted

Mittenmaß / center distance H=75

8 240 17 065	ø25	IK/EK
8 240 17 078	ø1 1/4"	IK/EK

## Lieferprogramm / delivery programme - standard



### Bohrstangenhalter boring bar holder

Mittenmaß / center distance H=75  
zurückgesetzt / offset

8 240 17 007	ø25	IK/EK
8 240 18 012	ø32	IK/EK
8 240 17 049	ø1"	IK/EK
8 240 18 062	ø1 1/4"	IK/EK



### Doppel-Bohrstangenhalter double boring bar holder

Mittenmaß / center distance H=47,5 / 82,5

8 253 17 016	ø25	IK/EK
8 253 17 034	ø1"	IK/EK



### Halter für Wendeplattenbohrer insert drill holder

Mittenmaß / center distance H=75

8 240 15 007	ø16	IK
8 240 16 009	ø20	IK
8 240 17 023	ø25	IK
8 240 18 021	ø32	IK
8 240 19 025	ø40	IK



### Spannzangenhalter collet chuck holder

Mittenmaß / center distance H=75

8 240 15 006	ER 25	IK/EK
8 240 15 036	ER 25 A u-tec	IK/EK
8 240 16 008	ER 32	IK/EK



### Aufnahmehalter tool holder

Mittenmaß / center distance H=75  
zurückgesetzt / offset

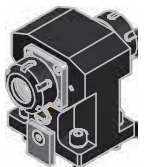
8 240 16 004	easy quick HT 4	IK/EK
--------------	-----------------	-------



### Spannzangenhalter collet chuck holder

Mittenmaß / center distance H=75  
zurückgesetzt / offset

8 240 15 019	ER 25 A u-tec	IK/EK
8 240 16 034	ER 32	IK/EK



### Doppel-Spannzagnenhalter collet chuck holder

Mittenmaß / center distance H=75

8 249 15 001	2x ER 25	IK/EK
8 249 16 000	2x ER 32	IK/EK



### Doppel-Aufnahmehalter double tool holder

Mittenmaß / center distance H=75

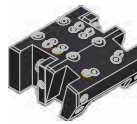
8 249 16 009	2x easy quick HT 4	IK/EK
--------------	--------------------	-------



### Kombi-Mehrfachdrehhalter combi multiple holder

für 1/2 Stationen-Takt / for 1/2 station indexing

8 251 14 012	3x Vierkant/square 20	EK
8 251 14 028	3x Vierkant/square 3/4"	EK



### Kombi-Mehrfachdrehhalter combi multiple holder

für 1/2 Stationen-Takt / for 1/2 station indexing

8 251 14 006	6x Vierkant/square 20	EK
8 251 14 018	6x Vierkant/square 3/4"	EK



### Mehrfachhalter multiple holder

für 1/2 Stationen-Takt / for 1/2 station indexing  
Mittenmaß / center distance H=82,5

8 259 19 004	4x Vierkant/square 20 +1x ø25	IK/EK
8 259 19 012	4x Vierkant/square 3/4"+1x ø1"	IK/EK



### Mehrfach-Bohrstangenhalter multiple boring bar holder

für 1/2 Stationen-Takt / for 1/2 station indexing  
Mittenmaß / center distance H=47,5/82,5

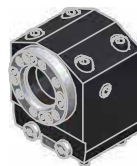
8 253 17 017	3x ø25	IK/EK
8 253 17 047	3x ø1"	IK/EK



### Stahlhalter mit rotierender Spitze tool holder with rotating centering point

Mittenmaß / center distance H=75

8 263 19 002		EK
--------------	--	----



### Halter für Zentriereinsatz center holder

Mittenmaß / center distance H=55 oder / or 75

8 261 18 003	ø32	EK
--------------	-----	----



### Abdeckblech cover plate

8 200 03 002		
--------------	--	--

Lieferprogramm / delivery programme - standard

angetriebene Werkzeuge / driven tools



**Axial-Bohr- und Fräskopf  
axial drilling and milling head**

$n_{max} = 6000 \text{ min}^{-1}$

8 010 55 033	ER 25 A u-tec	EK	1:1
8 010 55 034	ER 25 A u-tec	IK 25 bar	1:1
8 010 55 098	ER 25 A u-tec	IK 70 bar	1:1
8 010 56 063	ER 32 A u-tec	EK	1:1
8 010 56 064	ER 32 A u-tec	IK 25 bar	1:1
8 010 56 140	ER 32 A u-tec	IK 70 bar	1:1
8 010 56 059	easy quick HT 4	EK	1:1
8 010 56 066	easy quick HT 4	IK 25 bar	1:1
8 010 56 144	easy quick HT 4	IK 70 bar	1:1



**Axial-Bohr- und Fräskopf  
axial drilling and milling head** **kurze Ausführung  
short version**

$n_{max} = 6000 \text{ min}^{-1}$

8 010 56 032	easy quick HT 4	EK	1:1
8 010 56 031	easy quick HT 4	IK 25 bar	1:1



**Axial-Bohr- und Fräskopf  
axial drilling and milling head**

$n_{max} = 24000 \text{ min}^{-1}$

8 013 54 005	ER 16 A u-tec	EK	1:4
8 013 54 007	ER 16 A u-tec	IK 70 bar	1:4



**Axial-Fräskopf  
axial milling head**

$n_{max} = 6000 \text{ min}^{-1}$

8 011 54 012	Kombidoru/universal arbor 16	EK	1:1
8 011 55 015	Kombidoru/universal arbor 22	EK	1:1
8 011 56 009	Kombidoru/universal arbor 27	EK	1:1
8 011 54 009	Kombidoru/universal arbor 1/2"	EK	1:1
8 011 54 006	Kombidoru/universal arbor 3/4"	EK	1:1
8 011 55 018	Kombidoru/universal arbor 1"	EK	1:1



**Axial-Bohr- und Fräskopf  
axial drilling and milling head**

Achsversatz / offset A=42

8 019 55 018	ER 25 A u-tec	EK	1:1
8 019 55 023	ER 25 A u-tec	IK 140 bar	1:1
$n_{max} = 6000 \text{ min}^{-1}$			
8 019 55 024	ER 25 A u-tec	EK	1:2
8 019 55 025	ER 25 A u-tec	IK 140 bar	1:2
$n_{max} = 12000 \text{ min}^{-1}$			
8 019 55 026	ER 25 A u-tec	EK	1:3
8 019 55 027	ER 25 A u-tec	IK 140 bar	1:3
$n_{max} = 18000 \text{ min}^{-1}$			
8 019 55 028	ER 25 A u-tec	EK	2:1
8 019 55 029	ER 25 A u-tec	IK 140 bar	2:1
$n_{max} = 30000 \text{ min}^{-1}$			



**Winkel-Bohr- und Fräskopf  
radial drilling and milling head**

Mittenmaß / center distance H=65  
 $n_{max} = 6000 \text{ min}^{-1}$

8 030 55 092	ER 25 A u-tec	EK	1:1
8 030 55 091	ER 25 A u-tec	IK 140 bar	1:1
8 030 56 095	ER 32 A u-tec	EK	1:1
8 030 56 096	ER 32 A u-tec	IK 140 bar	1:1
8 030 56 072	easy quick HT 4	EK	1:1
8 030 56 075	easy quick HT 4	IK 140 bar	1:1



**Winkel-Bohr- und Fräskopf  
radial drilling and milling head**

Mittenmaß / center distance H=65  
 $n_{max} = 3000 \text{ min}^{-1}$

8 030 55 063	ER 25 A u-tec	EK	2:1
8 030 55 064	ER 25 A u-tec	IK 140 bar	2:1
8 030 56 070	ER 32 A u-tec	EK	2:1
8 030 56 090	ER 32 A u-tec	IK 140 bar	2:1
8 030 56 073	easy quick HT 4	EK	2:1
8 030 56 059	easy quick HT 4	IK 140 bar	2:1



**Winkel-Bohr- und Fräskopf  
radial drilling and milling head**

Mittenmaß / center distance H=77  
 $n_{max} = 12000 \text{ min}^{-1}$

8 030 55 122	ER 25 A u-tec	EK	1:2
8 030 55 123	ER 25 A u-tec	IK 140 bar	1:2
8 030 56 126	easy quick HT 4	EK	1:2
8 030 56 125	easy quick HT 4	IK 140 bar	1:2



**Winkel-Bohr- und Fräskopf  
radial drilling and milling head**

Mittenmaß / center distance H=77  
 $n_{max} = 18000 \text{ min}^{-1}$

8 030 55 140	ER 25 A u-tec	EK	1:3
8 030 55 139	ER 25 A u-tec	IK 140 bar	1:3
8 030 56 124	easy quick HT 4	EK	1:3
8 030 56 121	easy quick HT 4	IK 140 bar	1:3

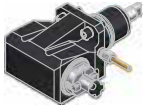


**Winkel-Bohr- und Fräskopf  
radial drilling and milling head**

Mittenmaß / center distance H=65  
 $n_{max} = 24000 \text{ min}^{-1}$

8 030 54 042	ER 16 A u-tec	EK	1:4
8 030 54 050	ER 16 A u-tec	IK 140 bar	1:4

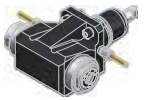
## Lieferprogramm / delivery programme - standard



### Winkel-Fräskopf radial milling head

Mittenmaß / center distance  $H=65$   
 $n_{max} = 6000 \text{ min}^{-1}$

8 031 54 014	Kombidom/universal arbor 16	EK	1:1
8 031 55 016	Kombidom/universal arbor 22	EK	1:1
8 031 56 012	Kombidom/universal arbor 27	EK	1:1
8 031 54 016	Kombidom/universal arbor 3/4"	EK	1:1
8 031 55 019	Kombidom/universal arbor 1"	EK	1:1



### Winkel-Bohr- und Fräskopf radial drilling and milling head

Mittenmaß / center distance  $H=65$   
 $n_{max} = 6000 \text{ min}^{-1}$   
doppelspindlig / double spindle

8 039 55 042	2x ER 25 A u-tec	EK	1:1
8 039 56 016	2x ER 32 A u-tec	EK	1:1
8 039 56 009	2x easy quick HT 4	EK	1:1



### Schwenkkopf universal head

Mittenmaß / center distance  $H=57$

8 040 53 000	ER 11 A	EK	1:1
$n_{max} = 5000 \text{ min}^{-1}$			
8 040 54 002	ER 16	EK	1:1
$n_{max} = 6000 \text{ min}^{-1}$			



### Schwenkkopf universal head

Mittenmaß / center distance  $H=69$   
Achsversatz / offset  $A=60$

8 043 54 000	ER 16 A u-tec	EK	1:1
8 043 54 001	ER 16 A u-tec	IK 140 bar	1:1
$n_{max} = 6000 \text{ min}^{-1}$			
8 043 54 002	ER 16 A u-tec	EK	1:2
8 043 54 003	ER 16 A u-tec	IK 140 bar	1:2
$n_{max} = 12000 \text{ min}^{-1}$			



### Winkel-Scheibenfräserkopf radial disk mill head

**±10° drehbar**  
**±10° turnable**

Mittenmaß / center distance  $H=76$   
auf 0° absteckbar / 0° can be pinned  
 $n_{max} = 3000 \text{ min}^{-1}$   
kein Kühlmittel / no coolant

8 037 53 001	∅ 13		2:1
8 037 54 015	∅ 5/8"		2:1
8 037 54 016	∅ 1/2"		2:1



### Axial-Mehrspindel Werkzeuge axial multi spindle tools

**2-spindlig**  
**2-spindles**

Achsversatz / offset  $A=56$   
Spindelversatz / spindle offset  $Y=\pm 30$

8 050 54 001	ER 16 A u-tec	EK	1:1
8 050 54 002	ER 16 A u-tec	IK 25 bar	1:1
$n_{max} = 6000 \text{ min}^{-1}$			
8 050 54 015	ER 20 A u-tec	EK	1:1
8 050 54 014	ER 20 A u-tec	IK 140 bar	1:1
$n_{max} = 6000 \text{ min}^{-1}$			
8 050 54 005	ER 16 A u-tec	EK	1:2
8 050 54 021	ER 16 A u-tec	IK 25 bar	1:2
$n_{max} = 12000 \text{ min}^{-1}$			



### Axial-Mehrspindel Werkzeuge axial multi spindle tools

**3-spindlig**  
**3-spindles**

Achsversatz / offset  $A=0 / 56$   
Spindelversatz / spindle offset  $Y=\pm 30$   
 $n_{max} = 6000 \text{ min}^{-1}$

8 050 54 003	ER 16 A u-tec	EK	1:1
--------------	---------------	----	-----



### Winkel-Mehrspindel Werkzeuge angle multi spindle tools

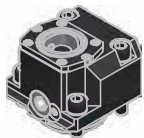
**2-spindlig**  
**2-spindles**

Mittenmaß / center distance  $H=65$   
Spindelversatz / spindle offset  $Y=\pm 30$

8 053 54 000	ER 16 A u-tec	EK	1:1
8 053 54 001	ER 16 A u-tec	IK 25 bar	1:1
$n_{max} = 6000 \text{ min}^{-1}$			
8 053 54 034	ER 20 A u-tec	EK	1:1
8 053 54 035	ER 20 A u-tec	IK 140 bar	1:1
$n_{max} = 6000 \text{ min}^{-1}$			
8 053 54 010	ER 16 A u-tec	EK	1:2
8 053 54 019	ER 16 A u-tec	IK 25 bar	1:2
$n_{max} = 12000 \text{ min}^{-1}$			

Lieferprogramm / delivery programme - heimatec.Capto™

**feste Werkzeuge / static tool holders**



**Aufnahmehalter  
tool holder**

Achsversatz / offset  $Z = 12,0$   
Längenmaß / length  $L = 57,0$   
180° umsetzbar / reversible

8 229 16 009 heimatec Capto™ C4 IK



**Mehrfach-Aufnahmehalter  
multiple tool holder**

für ½ Stationen-Takt / for ½ station indexing  
Mittenmaß / center distance  $H = 75,0$   
Längenmaß / length  $L = 46,0$

8 253 16 040 2x heimatec Capto™ C4 IK



**Aufnahmehalter  
tool holder**

Achsversatz / offset  $Z = 55,0$   
Längenmaß / length  $L = 51,0$   
180° umsetzbar / reversible

8 229 16 008 heimatec Capto™ C4 IK



**Mehrfach-Aufnahmehalter  
multiple tool holder**

für ½ Stationen-Takt / for ½ station indexing  
Mittenmaß / center distance  $H = 75,0$   
Längenmaß / length  $L = 11,0$   
zurückgesetzt / offset

8 253 16 039 2x heimatec Capto™ C4 IK



**Doppel-Aufnahmehalter  
double tool holder**

Achsversatz / offset  $Z = \pm 55,0$   
Längenmaß / length  $L = 51,0$   
180° umsetzbar / reversible

8 250 16 005 2x heimatec Capto™ C4 IK



**Mehrfach-Aufnahmehalter  
multiple tool holder**

für ½ Stationen-Takt / for ½ station indexing  
Mittenmaß / center distance  $H = 75,0$   
Längenmaß / length  $L = 11,0$   
zurückgesetzt / offset

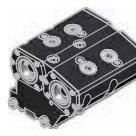
8 253 16 041 2x heimatec Capto™ C4 IK



**Aufnahmehalter  
tool holder**

Mittenmaß / center distance  $H = 75,0$   
Längenmaß / length  $L = 46,0$   
180° umsetzbar / reversible

8 240 16 046 heimatec Capto™ C4 IK



**Mehrfach-Aufnahmehalter  
multiple tool holder**

für ½ Stationen-Takt / for ½ station indexing  
Einsatz für Hauptspindel und Gegenspindel /  
employment for main spindle and sub spindle  
Mittenmaß / center distance  $H = 75,0$   
Längenmaß / length  $L = 46,0/91,0$

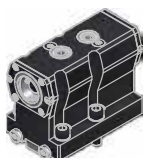
8 259 16 007 4x heimatec Capto™ C4 IK



**Aufnahmehalter  
tool holder**

Mittenmaß / center distance  $H = 75,0$   
Längenmaß / length  $L = 11,0$   
zurückgesetzt / offset  
180° umsetzbar / reversible

8 240 16 045 heimatec Capto™ C4 IK



**Doppel-Aufnahmehalter  
double tool holder**

Mittenmaß / center distance  $H = 75,0$   
Längenmaß / length  $L = 46,0/91,0$   
doppelspindlig / double spindle  
180° umsetzbar / reversible

8 249 16 015 2x heimatec Capto™ C4 IK



**Mehrfach-Aufnahmehalter  
multiple tool holder**

für ½ Stationen-Takt / for ½ station indexing  
Mittenmaß / center distance  $H = 75,0$   
Längenmaß / length  $L = 46,0$

8 253 16 038 2x heimatec Capto™ C4 IK

## Lieferprogramm / delivery programme - heimatec.Capto™

### angetriebene Werkzeuge / driven tools



#### Axial-Bohr- und Fräskopf axial drilling and milling head

$n_{max} = 6000 \text{ min}^{-1}$   
180° umsetzbar / reversible

8 010 56 110	heimatec Capto™ C4	EK	1:1
Längenmaß / length $L = 51,5$			
8 010 56 120	heimatec Capto™ C4	IK 25 bar	1:1
Längenmaß / length $L = 68,0$			
8 010 56 111	heimatec Capto™ C4	IK 70 bar	1:1
Längenmaß / length $L = 68,0$			



#### Axial-Bohr- und Fräskopf axial drilling and milling head

Achsversatz / offset  $Z = 62,0$   
 $n_{max} = 6000 \text{ min}^{-1}$   
180° umsetzbar / reversible

8 019 56 038	heimatec Capto™ C4	EK	1:1
Längenmaß / length $L = 61,0$			
8 019 56 042	heimatec Capto™ C4	IK 140 bar	1:1
Längenmaß / length $L = 68,0$			



#### Winkel-Bohr- und Fräskopf radial drilling and milling head

Mittenmaß / center distance  $H = 65,0$   
Längenmaß / length  $L = 65,5$   
 $n_{max} = 6000 \text{ min}^{-1}$   
180° umsetzbar / reversible

8 030 56 176	heimatec Capto™ C4	EK	1:1
8 030 56 177	heimatec Capto™ C4	IK 140 bar	1:1



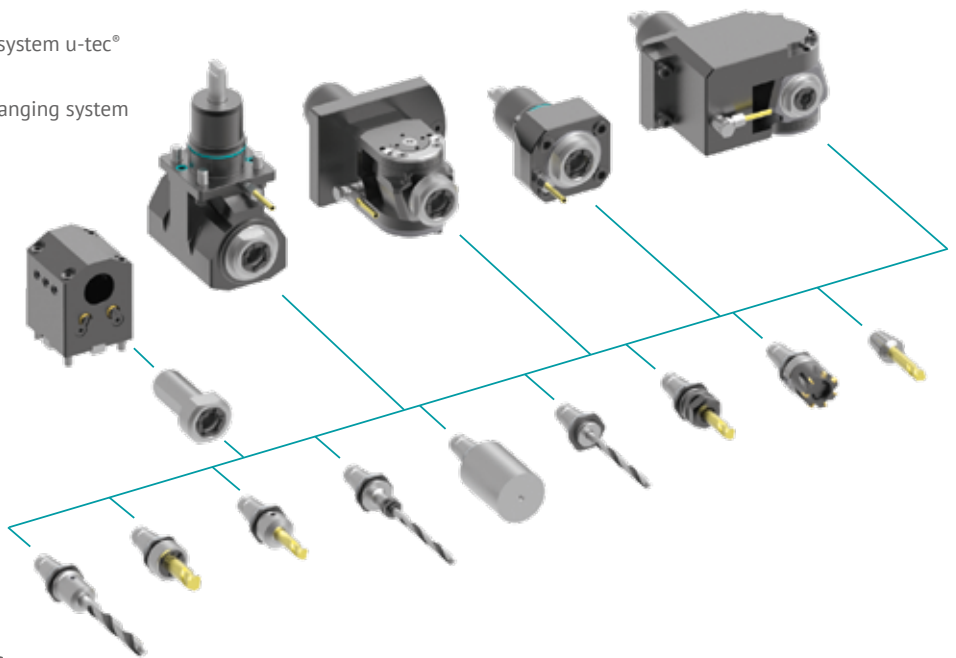
## heimatec.u-tec®

heimatec.de

Produkte / Werkzeugwechselsysteme / Wechselsystem u-tec®

heimatec.com

Products / Tool change systems / u-tec® Tool changing system



Ausführungen siehe Katalog  
versions see catalogue

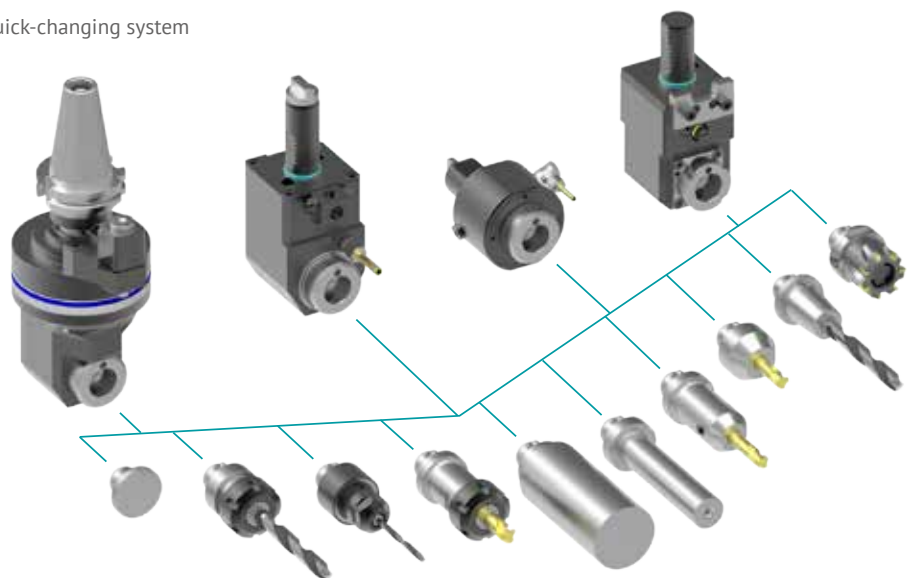
## heimatec.easy-quick

heimatec.de

Produkte / Werkzeugwechselsysteme / Schnellwechselsystem easy-quick HT

heimatec.com

Products / Tool change systems / easy-quick HT quick-changing system



Ausführungen siehe Katalog  
versions see catalogue

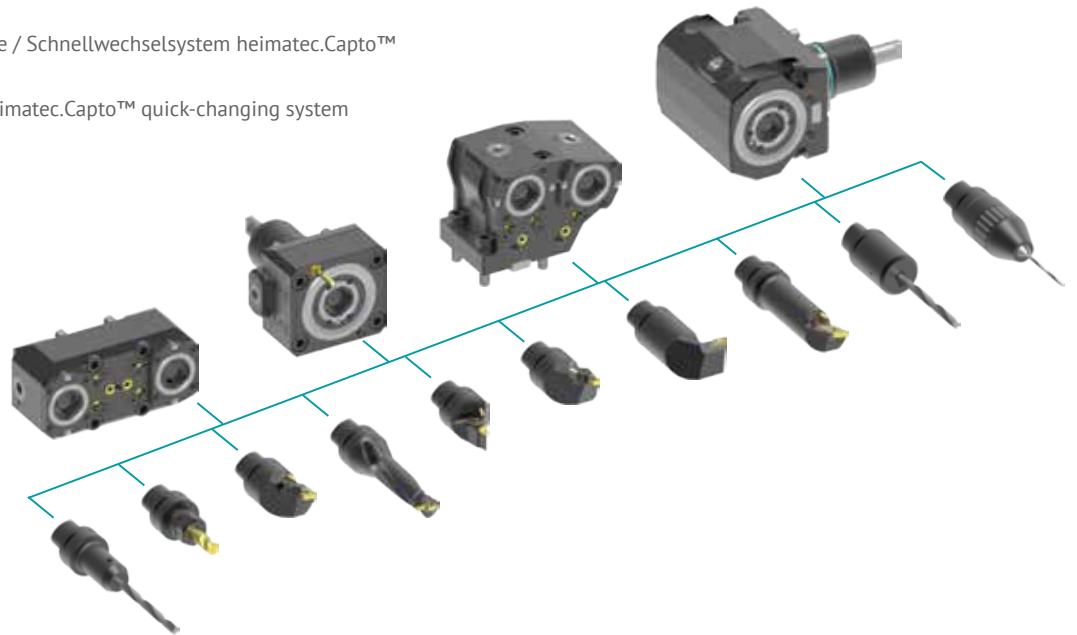
## heimatec.Capto™

heimatec.de

Produkte / Werkzeugwechselsysteme / Schnellwechselsystem heimatec.Capto™

heimatec.com

Products / Tool change systems / heimatec.Capto™ quick-changing system



Ausführungen siehe Katalog  
versions see catalogue

## heimatec.accessories

heimatec.de

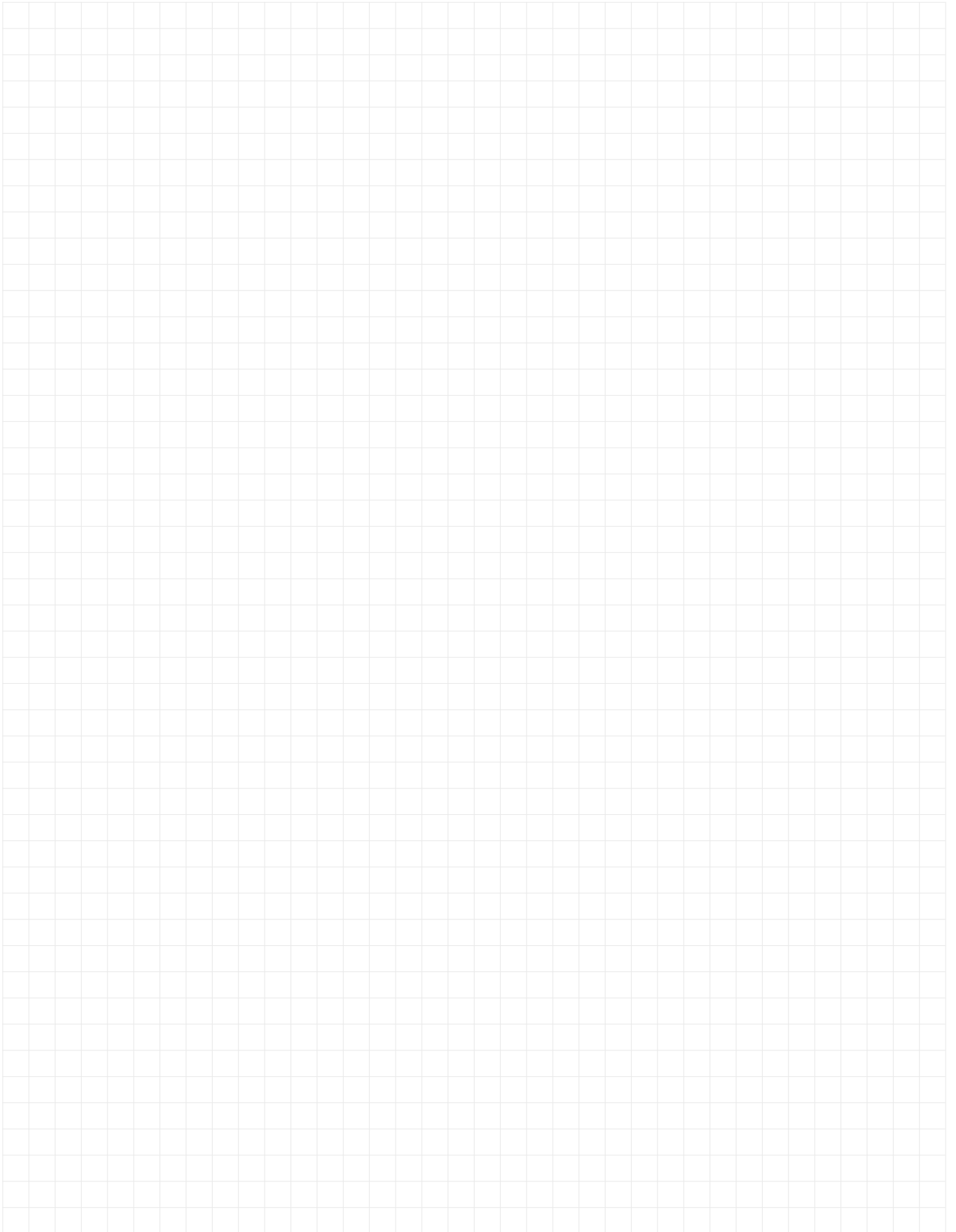
Produkte / Zubehör

heimatec.com

Products / Accessories



Ausführungen siehe Katalog  
versions see catalogue





**heimatec®**

**heimatec® GmbH**  
 Präzisionswerkzeuge  
 Carl-Benz-Straße 4  
 D-77871 Renchen

T +49 78 43 94 66-0  
 F +49 78 43 94 66-66  
 www.heimatec.de  
 info@heimatec.de

Die Kontaktdaten unserer weltweiten Handelspartner finden Sie auf unserer Internetseite: <https://heimatec.com/de-DE/index/partners>

Please find the contact details of our worldwide trading partners on our website: <https://heimatec.com/en-US/index/partners>