

Okuma
LT 3000 M - 12
Stationen



Technologie de pointe HEIMATEC - Outils et systèmes pour l'usinage productif en tournage et fraisage

HEIMATEC fait partie des leaders internationaux en technologie et qualité des outils de précision et est spécialisé dans le développement et la fabrication d'outils fixes et porte-outils motorisés de haute précision pour les tours CNC, les centres de tournage-fraisage CNC et les centres d'usinage CNC.

La gamme de produits* s'étend des porte-outils BMT et VDI statiques aux outils motorisés, en passant par des solutions individuelles hautement complexes adaptées aux besoins des clients. HEIMATEC, dont le siège est à RENCHEN, possède une filiale en Asie et Inde ainsi que de nombreuses représentations et partenaires commerciaux répartis dans le monde entier.

*NOS PRODUITS

Porte-outils fixes

Unités d'outils motorisés

Outils de précision

Outils pour centres de tournage et d'usinage

Outils pour automates de décolletage

Systèmes de changement d'outils et systèmes de changement rapide

Systèmes d'outils pour la fabrication de dentures

Gestion numérique des outils

L'œuvre du catalogue, y compris toutes ses parties, est protégée par le droit d'auteur. Toute exploitation en dehors des limites étroites de la loi sur le droit d'auteur est interdite sans l'accord des titulaires des droits et est passible de sanctions. Cela s'applique notamment aux reproductions, traductions, microfilmages et à l'enregistrement et au traitement au moyen de systèmes électroniques.

HEIMATEC GmbH se réserve le droit d'apporter des modifications techniques à tout moment et sans préavis. Cela s'applique notamment aux adaptations de nouvelles normes internationales aux modifications, aux développements de nos produits et aux différents processus de fabrication.

La version actuelle de nos conditions générales de vente (CGV) est disponible sur notre site web.

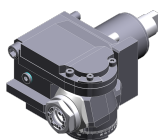
N° d'article	Désignation
--------------	-------------

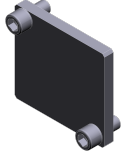


8 010 66 099	Tête de perçage et de fraisage axiale ER 32 AX UT
Poids [kg]:	4.370
Entraînement d'outil:	Méplat (~DIN 1809)
Taille du cylindre [mm]:	60.00
Type d'arbre:	BMT
Interface de broche:	ER 32 A - u-tec
Rapport de démultiplication [i]:	1:1
Couple max [Nm]:	70
Vitesse max [1/min]:	6000
Sens de rotation:	identique
Lubrification:	EXT
Remarque:	Roulements combiné

8 010 66 100	Tête de perçage et de fraisage axiale ER 32 AX UT int
Poids [kg]:	4.250
Entraînement d'outil:	Méplat (~DIN 1809)
Taille du cylindre [mm]:	60.00
Type d'arbre:	BMT
Interface de broche:	ER 32 A - u-tec
Rapport de démultiplication [i]:	1:1
Couple max [Nm]:	70
Vitesse max [1/min]:	6000
Sens de rotation:	identique
Lubrification:	Int/ext
Pression max [bar]:	25
Remarque:	Roulements combiné

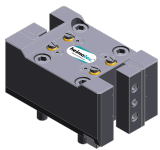
8 030 66 149	Tête de perçage et de fraisage radiale ER 32 AX UT int
Poids [kg]:	9.860
Notation:	180° reversible
Entraînement d'outil:	Méplat (~DIN 1809)
Taille du cylindre [mm]:	60.00
Type d'arbre:	BMT
Interface de broche:	ER 32 A - u-tec
Rapport de démultiplication [i]:	1:1
Couple max [Nm]:	70
Vitesse max [1/min]:	6000
Sens de rotation:	identique
Lubrification:	Int/ext
Pression max [bar]:	140
Remarque:	roulements renforcés
Distance au centre [mm]:	90

8 043 65 017	Tête pivotante +145°/-25° adj. ER25 AX UT
Poids [kg]:	9.290
Notation:	désaxé; 180° reversible
Entraînement d'outil:	Méplat (~DIN 1809)
Taille du cylindre [mm]:	60.00
Type d'arbre:	BMT
Interface de broche:	ER 25 A - u-tec
Rapport de démultiplication [i]:	1:1
Couple max [Nm]:	25
Vitesse max [1/min]:	6000
Sens de rotation:	identique
Lubrification:	EXT
Distance au centre [mm]:	63
Décalage de l'axe [mm]:	60



N° d'article	Désignation	
8 200 63 000	Plaque de protection 91,0x100,0x 10,0	
	Poids [kg]:	0.830
	Taille du cylindre [mm]:	60.00
	Type d'arbre:	BMT
8 202 00 015	Plaque de base logement longitudinal FN 12	
	Poids [kg]:	1.560
	Type d'arbre:	BMT
	Machine. Seit. réception:	Centering key slot b 15
	Interface de broche:	Interface FN 12
	Lubrification:	EXT
	Distance au centre [mm]:	16
8 202 00 026	Plaque de base logement longitudinal FN 12	
	Poids [kg]:	1.910
	Type d'arbre:	BMT
	Machine. Seit. réception:	Centering key slot b 15
	Interface de broche:	Interface FN 12
	Lubrification:	EXT
	Distance au centre [mm]:	34,5
8 224 05 001	Porte-outil combiné sq. 25	
	Poids [kg]:	4.360
	Type d'arbre:	BMT
	Machine. Seit. réception:	Centering key slot b 15
	Interface de broche:	Sq. 25
	Lubrification:	EXT
8 240 09 007	Porte-outils pour barre d'alésage Ø 40	
	Poids [kg]:	5.640
	Notation:	180° reversible
	Type d'arbre:	BMT
	Machine. Seit. réception:	Centering key slot b 15
	Interface de broche:	Ø 40
	Lubrification:	Int/ext
	Distance au centre [mm]:	90
8 244 05 001	Porte-outil combiné à dresser la face sq. 25	
	Poids [kg]:	6.160
	Insert pour:	Principale and sub spindle
	Type d'arbre:	BMT
	Machine. Seit. réception:	Centering key slot b 15
	Interface de broche:	Sq. 25
	Lubrification:	EXT
	Remarque:	only with MW machines pour sub spindle
8 244 05 011	Porte-outil combiné à dresser la face sq. 25	
	Poids [kg]:	9.125
	Insert pour:	Principale and sub spindle
	Type d'arbre:	BMT
	Machine. Seit. réception:	Centering key slot b 15
	Interface de broche:	Sq. 25
		Sq. 25

N° d'article	Désignation	
	Lubrification: Remarque:	EXT only with MW machines pour sub spindle
8 251 05 000	Double porte-outil combiné sq. 25 Poids [kg]: Insert pour: Type d'arbre: Machine. Seit. réception: Interface de broche: Lubrification:	6.760 Principale and sub spindle BMT Centering key slot b 15 Sq. 25 EXT
8 251 05 011	Double porte-outil combiné sq. 25 int Poids [kg]: Insert pour: Type d'arbre: Machine. Seit. réception: Interface de broche: Lubrification: Pression max [bar]:	6.940 Principale and sub spindle BMT Ressort de centrage b 15 Sq. 25 Sq. 25 Sq. 25 Sq. 25 Int/ext 100
8 253 09 000	Double porte-foret Ø 40 Poids [kg]: Insert pour: Type d'arbre: Machine. Seit. réception: Interface de broche: Lubrification: Distance au centre [mm]:	7.450 Principale and sub spindle BMT Centering key slot b 15 Ø 40 Int/ext 50/105
8 320 03 014	Porte-outil à tronçonner à hauteur réglable SH 32 int Poids [kg]: Type d'arbre: Machine. Seit. réception: Interface de broche: Lubrification: Pression max [bar]:	2.190 BMT Centering key slot b 15 Serrage d'outil SH 32 Int/ext 70





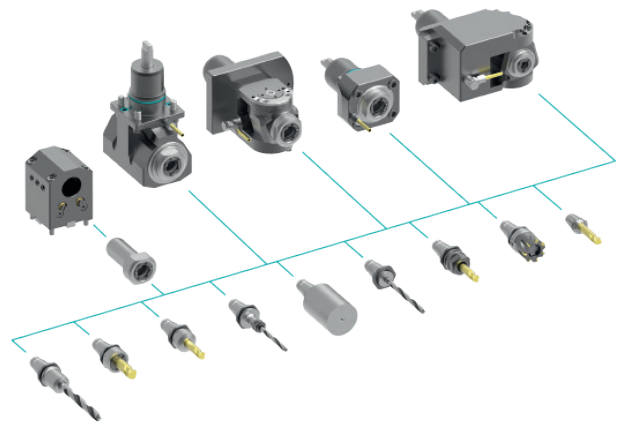
heimatec.u-tec®

heimatec.com

Produits / Systèmes de changement d'outils /
Système de changement u-tec®



versions voir catalogue



heimatec.easy-quick

heimatec.com

Produits / Systèmes de changement d'outils /
Système de changement rapide easy-quick HT



versions voir catalogue



heimatec.Capto™

heimatec.com

Produits / Systèmes de changement d'outils /
Système de changement rapide heimatec.Capto™



versions voir catalogue



heimatec.accessories

heimatec.com

Produits / Accessoires



versions voir catalogue





● succursales HEIMATEC

○ nos représentations dans le monde entier

heimatec[®]

Siège
heimatec GmbH
Outils de précision
Carl-Benz-Str. 4
77871 Renchen
Allemagne

Vous trouverez les coordonnées de nos partenaires commerciaux dans le monde entier sur
notre site internet : <https://heimatec.com/partners>

T +49 7843 9466 0
www.heimatec.com
info@heimatec.com